

VIVIENDA BIENESTAR



VIVIENDA BIENESTAR

REGION: 04 - MIXTECA
MUNICIPIO: 210.- SAN JUAN NUMÍ
LOCALIDAD: 0003.- PEÑA COLORADA

OBRA: CONSTRUCCIÓN DE CUARTO DORMITORIO PARA EL MEJORAMIENTO DE LA VIVIENDA, EN LA LOCALIDAD PEÑA COLORADA, MUNICIPIO SAN JUAN NUMÍ.

No. LICITACIÓN: EO-XX166-2023
OF. AUTORIZACIÓN: SF/SPIP/DPIP/FISE/0721/2023
NÚM. OBRA: FISE/0721/231382/2023

CATÁLOGO DE CONCEPTOS

Código	Concepto	Unidad	Cantidad	P. Unitario	Importe	%
A	PRELIMINARES					
A01	TRAZO Y NIVELACIÓN MANUAL, PARA ESTABLECER EJES DE REFERENCIA, BANCOS DE NIVEL, INCLUYE: MATERIALES, MANO DE OBRA, EQUIPO, HERRAMIENTA Y TODO LO NECESARIO PARA SU CORRECTA EJECUCIÓN.	M2	247.50			
	TOTAL PRELIMINARES					
B	CIMENTACIÓN					
B01	EXCAVACIÓN PARA CEPA, EN MATERIAL INVESTIGADO EN OBRA POR MEDIOS MANUALES PARA CADENA DE DESPLANTE (CD DE 15 X 30 CM), INCLUYE: AFINE DE TALUDES, TRASPALO Y EXTRACCIÓN A BORDE DE ZANJA, LIMPIEZA, MANO DE OBRA, EQUIPO, HERRAMIENTA Y TODO LO NECESARIO PARA SU CORRECTA EJECUCIÓN.	M3	9.00			
B02	SUMINISTRO Y COLOCACIÓN DE PLANTILLA A BASE DE POLIETILENO CAL. 600 EN TODA LA SUPERFICIE DE CONTACTO CONCRETO-TERRENO, INCLUYE: MATERIAL, HERRAMIENTA, DESPERDICIOS, TRASLAPES, EMPALMES, MANO DE OBRA, EQUIPO, HERRAMIENTA Y TODO LO NECESARIO PARA SU CORRECTA EJECUCIÓN.	M2	278.40			
B03	CADENA DE DESPLANTE (CD) DE 15X30 CM DE SECCIÓN CON CONCRETO HECHO EN OBRA, F'C=200 KG/CM2, ARMADO A BASE DE ARMEX 15X30-4 MAYOR A Fy=5000 KG/CM2 CON 2 VAR. DE 3/8" Fy=4200 KG/CM2, ACABADO COMÚN, INCLUYE: MATERIALES, ACARREOS, CORTES, DESPERDICIOS, AMARRES, CIMBRADO, SEPARADORES, DESMOLDANTE, COLADO, VIBRADO, CURADO, DESCIMBRADO, MANO DE OBRA, EQUIPO, HERRAMIENTA Y TODO LO NECESARIO PARA SU CORRECTA EJECUCIÓN.	ML	174.00			
B04	LOSA DE CIMENTACIÓN, DE 10 CM DE ESPESOR CON CONCRETO HECHO EN OBRA DE F'C=200 KG/CM2, ACERO DE REFUERZO A BASE DE MALLA ELECTROSOLDADA, 6X6 - 6/6 MAYOR A Fy=5000 KG/CM2, REFORZADO CON BASTONES DE 1.00 M DE LONGITUD CON VAR. DE 3/8" @ 30 CM Fy= 4200 KG/CM2. ACABADO PULIDO CON LLANA METÁLICA, INCLUYE: MATERIALES, ACARREOS, CORTES, DESPERDICIOS, HABILITADO, AMARRES, TRASLAPES, ALAMBRE RECOCIDO, ANCLAS O SEPARADORES, CIMBRADO, COLADO, VIBRADO CURADO, DESCIMBRADO, MANO DE OBRA, EQUIPO, HERRAMIENTA Y TODO LO NECESARIO PARA SU CORRECTA EJECUCIÓN.	M2	173.90			

VIVIENDA BIENESTAR

VIVIENDA
BIENESTAR

REGION: 04 - MIXTECA
MUNICIPIO: 210.- SAN JUAN NÚMÍ
LOCALIDAD: 0003.- PEÑA COLORADA

OBRA: CONSTRUCCIÓN DE CUARTO DORMITORIO PARA EL MEJORAMIENTO DE LA VIVIENDA, EN LA LOCALIDAD PEÑA COLORADA, MUNICIPIO SAN JUAN NÚMÍ.

No. LICITACIÓN: EO-XX166-2023
OF. AUTORIZACIÓN: SF/SPIP/DPIP/FISE/0721/2023
NÚM. OBRA: FISE/0721/231382/2023

CATÁLOGO DE CONCEPTOS

Código	Concepto	Unidad	Cantidad	P. Unitario	Importe	%
B05	RELLENO DE EXCAVACIONES CON MATERIAL PRODUCTO DE LA EXCAVACIÓN, COMPACTADO CON PISON DE MANO EN CAPAS NO MAYORES A 15 CMS, INCLUYE: MANO DE OBRA, EQUIPO, HERRAMIENTA Y TODO LO NECESARIO PARA SU CORRECTA EJECUCIÓN.	M3	3.60			
TOTAL CIMENTACIÓN						
C	ESTRUCTURA					
C01	MURO DE 14 CMS. DE ESPESOR A BASE DE TABICÓN 10X14X28 CMS. DE CEMENTO, ACABADO INTERIOR APARENTE, JUNTEADO CON MORTERO C-A PROP. 1:5, INCLUYE: ANDAMIOS, ACARREO DENTRO DE LA OBRA, HERRAMIENTA, MANO DE OBRA, EQUIPO, HERRAMIENTA Y TODO LO NECESARIO PARA SU CORRECTA EJECUCIÓN.	M2	353.80			
C02	CASTILLO K-2 DE CONCRETO F'C=200 KG/CM2 15X15 CM. ARMADO CON ARMEX 15X15-4 F'y=5000 KG/CM2, INCLUYE: ANCLAJES, MATERIAL, EQUIPO, MANO DE OBRA, HERRAMIENTA, CIMBRADO, COLADO, DESCIMBRADO, CURADO, MANO DE OBRA, HERRAMIENTA Y TODO LO NECESARIO PARA SU CORRECTA EJECUCIÓN.	ML	94.50			
C03	CASTILLO K-1 DE CONCRETO F'C=200 KG/CM2 15X20 CM. ARMADO CON ARMEX 15X20-4 F'y=5000 KG/CM2, INCLUYE: ANCLAJES, MATERIAL, HERRAMIENTA, CIMBRADO, COLADO, DESCIMBRADO, CURADO, MANO DE OBRA, EQUIPO, HERRAMIENTA Y TODO LO NECESARIO PARA SU CORRECTA EJECUCIÓN.	ML	101.00			
C04	CADENA DE CERRAMIENTO "CC" DE 15X20 CM DE CONCRETO HECHO EN OBRA, F'C=200 KG/CM2, ARMADO CON ARMEX 15X30-4, ACABADO APARENTE, INCLUYE: MATERIALES, HABILITADO DE ACERO, CIMBRADO, SEPARADORES, DESMOLDANTE, ACARREOS, CORTES, DESPERDICIOS, AMARRES, COLADO, VIBRADO, CURADO, DESCIMBRADO, MANO DE OBRA, EQUIPO, HERRAMIENTA Y TODO LO NECESARIO PARA SU CORRECTA EJECUCIÓN.	ML	174.00			
C05	CADENA DE CERRAMIENTO "CC-1" DE 15X15 CM DE CONCRETO HECHO EN OBRA, F'C=200 KG/CM2, ARMADO CON ARMEX 15X15-4, ACABADO APARENTE, INCLUYE: MATERIALES, HABILITADO DE ACERO, CIMBRADO, SEPARADORES, DESMOLDANTE, ACARREOS, CORTES, DESPERDICIOS, AMARRES, COLADO, VIBRADO, CURADO, DESCIMBRADO, MANO DE OBRA, EQUIPO, HERRAMIENTA Y TODO LO NECESARIO PARA SU CORRECTA EJECUCIÓN.	ML	50.00			

TOTAL ESTRUCTURA

VIVIENDA BIENESTAR



VIVIENDA
BIENESTAR

REGION: 04 - MIXTECA
MUNICIPIO: 210.- SAN JUAN NÚMÍ
LOCALIDAD: 0003.- PEÑA COLORADA

OBRA: CONSTRUCCIÓN DE CUARTO DORMITORIO PARA EL MEJORAMIENTO DE LA VIVIENDA, EN LA LOCALIDAD PEÑA COLORADA, MUNICIPIO SAN JUAN NÚMÍ.

No. LICITACIÓN: EO-XX166-2023
OF. AUTORIZACIÓN: SF/SPIP/DPIP/FISE/0721/2023
NÚM. OBRA: FISE/0721/231382/2023

CATÁLOGO DE CONCEPTOS

Código	Concepto	Unidad	Cantidad	P. Unitario	Importe	%
D	ACABADOS					
D01	APLANADO EXTERIOR ACABADO FINO SOBRE MUROS CON UN ESPESOR DE 2 CM. CON MEZCLA CEMENTO ARENA 1:4, INCLUYE: MATERIALES, ANDAMIOS, MANO DE OBRA, EQUIPO, HERRAMIENTA Y TODO LO NECESARIO PARA SU CORRECTA EJECUCIÓN.	M2	489.20			
D02	SUMINISTRO Y APLICACIÓN DE PINTURA VINÍLICA EN MUROS EXTERIOR (COLOR DEFINIDO EN OBRA) INCLUYE: SELLADOR, APLICACIÓN A 2 MANOS, MATERIALES, MANO DE OBRA, EQUIPO, HERRAMIENTA Y TODO LO NECESARIO PARA SU CORRECTA EJECUCIÓN.	M2	489.20			
	TOTAL ACABADOS					
E	CUBIERTA					
E01	SUMINISTRO Y COLOCACIÓN PERFIL TUBULAR DE 3" X 1 1/2" CAL. 18 ACABADO CON PRIMER ANTICORROSIVO Y TODO LO NECESARIO PARA EL SOPORTE DE LA CUBIERTA, INCLUYE: ELEVACIÓN DE MATERIALES, EQUIPO, MANO DE OBRA, HERRAMIENTA Y EN GENERAL TODO LO NECESARIO PARA SU CORRECTA EJECUCIÓN.	ML	330.00			
E02	SUMINISTRO Y COLOCACIÓN DE LÁMINA DE FIBROCEMENTO TIPO RURAL P-7 DE 2.44 X 0.975 MTS. QUE CUMPLA CON LA NORMA NMX-C-027-ONNCE-2004. ATORNILLADA CON BIRLOS PARA TECHO CON TUERCAS Y RONDANAS, INCLUYE: MATERIALES, ELEVACIÓN DE MATERIALES, EQUIPO, MANO DE OBRA, HERRAMIENTA Y EN GENERAL TODO LO NECESARIO PARA SU CORRECTA EJECUCIÓN.	M2	233.20			
	TOTAL CUBIERTA					
F	INSTALACIÓN ELÉCTRICA					
F01	SALIDA ELÉCTRICA PARA CONTACTO, HASTA 5 MTS DE TUBERÍA POLIFLEX CON GUÍA DE 19 MM (3/4") CON 15 MTS DE CABLE THW CALIBRE 12 AWG Y CABLE THW CALIBRE 10 AWG, INCLUYE: CABLE DE COBRE DESNUDO CALIBRE 12, CAJA Y TAPA CUADRADA GALVANIZADA DE 100X100 MM, SOPORTERÍAS, 1 TOMA DE CORRIENTE (CONTACTO), MATERIALES, CORTES, ACARREOS, DESPERDICIOS, CONEXIONES, RELLENO DE MORTERO PROP. 1:3, SOBRE CAVIDAD DE ALOJAMIENTO DE TUBERÍA, PRUEBAS DE FUNCIONAMIENTO, MANO DE OBRA, EQUIPO, HERRAMIENTA Y TODO LO NECESARIO PARA SU CORRECTA EJECUCIÓN.	SAL	20.00			

VIVIENDA BIENESTAR



VIVIENDA
BIENESTAR

REGION: 04 - MIXTECA
MUNICIPIO: 210.- SAN JUAN NÚMÍ
LOCALIDAD: 0003.- PEÑA COLORADA

OBRA: CONSTRUCCIÓN DE CUARTO DORMITORIO PARA EL MEJORAMIENTO DE LA VIVIENDA, EN LA LOCALIDAD PEÑA COLORADA, MUNICIPIO SAN JUAN NÚMÍ.

No. LICITACIÓN: EO-XX166-2023
OF. AUTORIZACIÓN: SF/SPIP/DPIP/FISE/0721/2023
NÚM. OBRA: FISE/0721/231382/2023

CATÁLOGO DE CONCEPTOS

Código	Concepto	Unidad	Cantidad	P. Unitario	Importe	%
F02	SALIDA ELÉCTRICA PARA LUMINARIA, HASTA 5 MTS DE TUBO POLIFLEX CON GUÍA DE 19 DE DIÁMETRO CON 15 MTS DE CABLE THW CALIBRE 12 AWG Y CABLE THW CALIBRE 10 AWG INCLUYE: CABLE DE COBRE DESNUDO CALIBRE, CAJA Y TAPA CUADRADAS GALVANIZADA DE 100 X 100 MM, SOPORTERÍAS, 2 INTERRUPTORES (APAGADORES) SENCILLOS QUINZIÑO, SOQUET DE BAQUELITA, MATERIALES, CORTES, ACARREOS, DESPERDICIOS, CONEXIONES, RELLENO DE MORTERO PROP. 1:3 SOBRE CAVIDAD DE ALOJAMIENTO DE TUBERÍA, PRUEBAS DE FUNCIONAMIENTO, MANO DE OBRA, EQUIPO, HERRAMIENTA Y TODO LO NECESARIO PARA SU CORRECTA EJECUCIÓN.	SAL	10.00			
TOTAL INSTALACIÓN ELÉCTRICA						
G	CANCELERÍA					
G01	SUMINISTRO Y COLOCACIÓN DE VENTANA DE ALUMINIO 1.50 X 1.20 M CON MARCO Y CON CRISTAL CLARO DE 3 MM, SEGÚN PLANOS DE PROYECTO, INCLUYE: MATERIALES, MOSQUITERO, MANO DE OBRA, EQUIPO, HERRAMIENTA Y TODO LO NECESARIO PARA SU CORRECTA EJECUCIÓN.	PZA	20.00			
G02	PUERTA TIPO MULTYPANEL DE LÁMINA LISA DE 0.90 X 2.10 M. INCLUYE: CERRADURA ECONÓMICA, MARCOS BISAGRAS, CHAPA, MATERIALES, MANO DE OBRA, EQUIPO, HERRAMIENTA Y TODO LO NECESARIO PARA SU CORRECTA EJECUCIÓN.	PZA	10.00			
TOTAL CANCELERÍA						
H	LIMPIEZA					
H01	LIMPIEZA GRUESA DE LA OBRA PARA ENTREGA, INCLUYE: MATERIALES, MANO DE OBRA, EQUIPO, HERRAMIENTA Y TODO LO NECESARIO PARA SU CORRECTA EJECUCIÓN.	M2	247.50			
TOTAL LIMPIEZA						
SUBTOTAL						
I.V.A. 16.00%						
TOTAL DEL PRESUPUESTO						

VIVIENDA BIENESTAR



VIVIENDA BIENESTAR

REGION: 04 - MIXTECA
MUNICIPIO: 549.- HEROICA VILLA TEZOATLÁN DE SEGURA Y LUNA, CUNA DE LA INDEPENDENCIA DE OAXACA
LOCALIDAD: 0015.- SANTA MARÍA TINDÚ
OBRA: CONSTRUCCIÓN DE CUARTO DORMITORIO PARA EL MEJORAMIENTO DE LA VIVIENDA, EN LA LOCALIDAD SANTA MARÍA TINDÚ, MUNICIPIO HEROICA VILLA TEZOATLÁN DE SEGURA Y LUNA, CUNA DE LA INDEPENDENCIA DE OAXACA
No. LICITACIÓN: EO-XX166-2023
OF. AUTORIZACIÓN: SF/SPIP/DPIP/FISE/0722/2023
NÚM. OBRA: FISE/0722/231383/2023

CATÁLOGO DE CONCEPTOS

Código	Concepto	Unidad	Cantidad	P. Unitario	Importe	%
A	PRELIMINARES					
A01	TRAZO Y NIVELACIÓN MANUAL, PARA ESTABLECER EJES DE REFERENCIA, BANCOS DE NIVEL, INCLUYE: MATERIALES, MANO DE OBRA, EQUIPO, HERRAMIENTA Y TODO LO NECESARIO PARA SU CORRECTA EJECUCIÓN.	M2	247.50			
	TOTAL PRELIMINARES					
B	CIMENTACIÓN					
B01	EXCAVACIÓN PARA CEPA, EN MATERIAL INVESTIGADO EN OBRA POR MEDIOS MANUALES PARA CADENA DE DESPLANTE (CD DE 15 X 30 CM), INCLUYE: AFINE DE TALUDES, TRASPALCO Y EXTRACCIÓN A BORDE DE ZANJA, LIMPIEZA, MANO DE OBRA, EQUIPO, HERRAMIENTA Y TODO LO NECESARIO PARA SU CORRECTA EJECUCIÓN.	M3	9.00			
B02	SUMINISTRO Y COLOCACIÓN DE PLANTILLA A BASE DE POLIETILENO CAL. 600 EN TODA LA SUPERFICIE DE CONTACTO CONCRETO-TERRENO, INCLUYE: MATERIAL, HERRAMIENTA, DESPERDICIOS, TRASLAPES, EMPALMES, MANO DE OBRA, EQUIPO, HERRAMIENTA Y TODO LO NECESARIO PARA SU CORRECTA EJECUCIÓN.	M2	278.40			
B03	CADENA DE DESPLANTE (CD) DE 15X30 CM DE SECCIÓN CON CONCRETO HECHO EN OBRA, F'C=200 KG/CM2, ARMADO A BASE DE ARMEX 15X30-4 MAYOR A Fy=5000 KG/CM2 CON 2 VAR. DE 3/8" Fy=4200 KG/CM2, ACABADO COMÚN, INCLUYE: MATERIALES, ACARREOS, CORTES, DESPERDICIOS, AMARRES, CIMBRADO, SEPARADORES, DESMOLDANTE, COLADO, VIBRADO, CURADO, DESCIMBRADO, MANO DE OBRA, EQUIPO, HERRAMIENTA Y TODO LO NECESARIO PARA SU CORRECTA EJECUCIÓN.	ML	174.00			
B04	LOSA DE CIMENTACIÓN, DE 10 CM DE ESPESOR CON CONCRETO HECHO EN OBRA DE F'C=200 KG/CM2, ACERO DE REFUERZO A BASE DE MALLA ELECTROSOLDADA, 6X6 - 6/6 MAYOR A Fy=5000 KG/CM2, REFORZADO CON BASTONES DE 1.00 M DE LONGITUD CON VAR. DE 3/8" @ 30 CM Fy= 4200 KG/CM2. ACABADO PULIDO CON LLANA METÁLICA, INCLUYE: MATERIALES, ACARREOS, CORTES, DESPERDICIOS, HABILITADO, AMARRES, TRASLAPES, ALAMBRE RECOCIDO, ANCLAS O SEPARADORES, CIMBRADO, COLADO, VIBRADO CURADO, DESCIMBRADO, MANO DE OBRA, EQUIPO, HERRAMIENTA Y TODO LO NECESARIO PARA SU CORRECTA EJECUCIÓN.	M2	173.90			

VIVIENDA BIENESTAR

REGION: 04 - MIXTECA
 MUNICIPIO: 549.- HEROICA VILLA TEZOATLÁN DE SEGURA Y LUNA, CUNA DE LA INDEPENDENCIA DE OAXACA
 LOCALIDAD: 0015.- SANTA MARÍA TINDÚ
 OBRA: CONSTRUCCIÓN DE CUARTO DORMITORIO PARA EL MEJORAMIENTO DE LA VIVIENDA, EN LA LOCALIDAD SANTA MARÍA TINDÚ, MUNICIPIO
 HEROICA VILLA TEZOATLÁN DE SEGURA Y LUNA, CUNA DE LA INDEPENDENCIA DE OAXACA
 No. LICITACIÓN: EO-XX166-2023
 OF. AUTORIZACIÓN: SF/SPIP/DPIP/FISE/0722/2023
 NÚM. OBRA: FISE/0722/231383/2023



VIVIENDA
BIENESTAR

CATÁLOGO DE CONCEPTOS

Código	Concepto	Unidad	Cantidad	P. Unitario	Importe	%
B05	RELLENO DE EXCAVACIONES CON MATERIAL PRODUCTO DE LA EXCAVACIÓN, COMPACTADO CON PISON DE MANO EN CAPAS NO MAYORES A 15 CMS, INCLUYE: MANO DE OBRA, EQUIPO, HERRAMIENTA Y TODO LO NECESARIO PARA SU CORRECTA EJECUCIÓN.	M3	3.60			
TOTAL CIMENTACIÓN						
C	ESTRUCTURA					
C01	MURO DE 14 CMS. DE ESPESOR A BASE DE TABICÓN 10X14X28 CMS. DE CEMENTO, ACABADO INTERIOR APARENTE, JUNTEADO CON MORTERO C-A PROP. 1:5, INCLUYE: ANDAMIOS, ACARREO DENTRO DE LA OBRA, HERRAMIENTA, MANO DE OBRA, EQUIPO, HERRAMIENTA Y TODO LO NECESARIO PARA SU CORRECTA EJECUCIÓN.	M2	353.80			
C02	CASTILLO K-2 DE CONCRETO F'C=200 KG/CM2 15X15 CM. ARMADO CON ARMEX 15X15-4 F'y=5000 KG/CM2, INCLUYE: ANCLAJES, MATERIAL, EQUIPO, MANO DE OBRA, HERRAMIENTA, CIMBRADO, COLADO, DESCIMBRADO, CURADO, MANO DE OBRA, HERRAMIENTA Y TODO LO NECESARIO PARA SU CORRECTA EJECUCIÓN.	ML	94.50			
C03	CASTILLO K-1 DE CONCRETO F'C=200 KG/CM2 15X20 CM. ARMADO CON ARMEX 15X20-4 F'y=5000 KG/CM2, INCLUYE: ANCLAJES, MATERIAL, HERRAMIENTA, CIMBRADO, COLADO, DESCIMBRADO, CURADO, MANO DE OBRA, EQUIPO, HERRAMIENTA Y TODO LO NECESARIO PARA SU CORRECTA EJECUCIÓN.	ML	101.00			
C04	CADENA DE CERRAMIENTO "CC" DE 15X20 CM DE CONCRETO HECHO EN OBRA, F'C=200 KG/CM2, ARMADO CON ARMEX 15X30-4, ACABADO APARENTE, INCLUYE: MATERIALES, HABILITADO DE ACERO, CIMBRADO, SEPARADORES, DESMOLDANTE, ACARREOS, CORTES, DESPERDICIOS, AMARRES, COLADO, VIBRADO, CURADO, DESCIMBRADO, MANO DE OBRA, EQUIPO, HERRAMIENTA Y TODO LO NECESARIO PARA SU CORRECTA EJECUCIÓN.	ML	174.00			
C05	CADENA DE CERRAMIENTO "CC-1" DE 15X15 CM DE CONCRETO HECHO EN OBRA, F'C=200 KG/CM2, ARMADO CON ARMEX 15X15-4, ACABADO APARENTE, INCLUYE: MATERIALES, HABILITADO DE ACERO, CIMBRADO, SEPARADORES, DESMOLDANTE, ACARREOS, CORTES, DESPERDICIOS, AMARRES, COLADO, VIBRADO, CURADO DESCIMBRADO, MANO DE OBRA, EQUIPO, HERRAMIENTA Y TODO LO NECESARIO PARA SU CORRECTA EJECUCIÓN.	ML	50.00			

TOTAL ESTRUCTURA

VIVIENDA BIENESTAR



VIVIENDA BIENESTAR

REGION: 04 - MIXTECA
MUNICIPIO: 549.- HEROICA VILLA TEZOATLÁN DE SEGURA Y LUNA, CUNA DE LA INDEPENDENCIA DE OAXACA
LOCALIDAD: 0015.- SANTA MARÍA TINDÚ

OBRA: CONSTRUCCIÓN DE CUARTO DORMITORIO PARA EL MEJORAMIENTO DE LA VIVIENDA, EN LA LOCALIDAD SANTA MARÍA TINDÚ, MUNICIPIO HEROICA VILLA TEZOATLÁN DE SEGURA Y LUNA, CUNA DE LA INDEPENDENCIA DE OAXACA

No. LICITACIÓN: EO-XX166-2023
OF. AUTORIZACIÓN: SF/SPIP/DPIP/FISE/0722/2023
NÚM. OBRA: FISE/0722/231383/2023

CATÁLOGO DE CONCEPTOS

Código	Concepto	Unidad	Cantidad	P. Unitario	Importe	%
D	ACABADOS					
D01	APLANADO EXTERIOR ACABADO FINO SOBRE MUROS CON UN ESPESOR DE 2 CM. CON MEZCLA CEMENTO ARENA 1:4, INCLUYE: MATERIALES, ANDAMIOS, MANO DE OBRA, EQUIPO, HERRAMIENTA Y TODO LO NECESARIO PARA SU CORRECTA EJECUCIÓN.	M2	489.20			
D02	SUMINISTRO Y APLICACIÓN DE PINTURA VINÍLICA EN MUROS EXTERIOR (COLOR DEFINIDO EN OBRA) INCLUYE: SELLADOR, APLICACIÓN A 2 MANOS, MATERIALES, MANO DE OBRA, EQUIPO, HERRAMIENTA Y TODO LO NECESARIO PARA SU CORRECTA EJECUCIÓN.	M2	489.20			
	TOTAL ACABADOS					
E	CUBIERTA					
E01	SUMINISTRO Y COLOCACIÓN PERFIL TUBULAR DE 3" X 1 1/2" CAL. 18 ACABADO CON PRIMER ANTICORROSIVO Y TODO LO NECESARIO PARA EL SOPORTE DE LA CUBIERTA, INCLUYE: ELEVACIÓN DE MATERIALES, EQUIPO, MANO DE OBRA, HERRAMIENTA Y EN GENERAL TODO LO NECESARIO PARA SU CORRECTA EJECUCIÓN.	ML	330.00			
E02	SUMINISTRO Y COLOCACIÓN DE LÁMINA DE FIBROCEMENTO TIPO RURAL P-7 DE 2.44 X 0.975 MTS. QUE CUMPLA CON LA NORMA NMX-C-027-ONNCCE-2004. ATORNILLADA CON BIRLOS PARA TECHO CON TUERCAS Y RONDANAS, INCLUYE: MATERIALES, ELEVACIÓN DE MATERIALES, EQUIPO, MANO DE OBRA, HERRAMIENTA Y EN GENERAL TODO LO NECESARIO PARA SU CORRECTA EJECUCIÓN.	M2	233.20			
	TOTAL CUBIERTA					
F	INSTALACIÓN ELÉCTRICA					
F01	SALIDA ELÉCTRICA PARA CONTACTO, HASTA 5 MTS DE TUBERÍA POLIFLEX CON GUÍA DE 19 MM (3/4") CON 15 MTS DE CABLE THW CALIBRE 12 AWG Y CABLE THW CALIBRE 10 AWG, INCLUYE: CABLE DE COBRE DESNUDO CALIBRE 12, CAJA Y TAPA CUADRADA GALVANIZADA DE 100X100 MM, SOPORTERÍAS, 1 TOMA DE CORRIENTE (CONTACTO), MATERIALES, CORTES, ACARREOS, DESPERDICIOS, CONEXIONES, RELLENO DE MORTERO PROP. 1:3, SOBRE CAVIDAD DE ALOJAMIENTO DE TUBERÍA, PRUEBAS DE FUNCIONAMIENTO, MANO DE OBRA, EQUIPO, HERRAMIENTA Y TODO LO NECESARIO PARA SU CORRECTA EJECUCIÓN.	SAL	20.00			

VIVIENDA BIENESTAR



**VIVIENDA
BIENESTAR**

REGION: 04 - MIXTECA
MUNICIPIO: 549.- HEROICA VILLA TEZOATLÁN DE SEGURA Y LUNA, CUNA DE LA INDEPENDENCIA DE OAXACA
LOCALIDAD: 0015.- SANTA MARÍA TINDÚ
OBRA: CONSTRUCCIÓN DE CUARTO DORMITORIO PARA EL MEJORAMIENTO DE LA VIVIENDA, EN LA LOCALIDAD SANTA MARÍA TINDÚ, MUNICIPIO HEROICA VILLA TEZOATLÁN DE SEGURA Y LUNA, CUNA DE LA INDEPENDENCIA DE OAXACA
No. LICITACIÓN: EO-XX166-2023
OF. AUTORIZACIÓN: SF/SPIP/DPIP/FISE/0722/2023
NÚM. OBRA: FISE/0722/231383/2023

CATÁLOGO DE CONCEPTOS

Código	Concepto	Unidad	Cantidad	P. Unitario	Importe	%
F02	SALIDA ELÉCTRICA PARA LUMINARIA, HASTA 5 MTS DE TUBO POLIFLEX CON GUÍA DE 19 DE DIÁMETRO CON 15 MTS DE CABLE THW CALIBRE 12 AWG Y CABLE THW CALIBRE 10 AWG INCLUYE: CABLE DE COBRE DESNUDO CALIBRE, CAJA Y TAPA CUADRADAS GALVANIZADA DE 100 X 100 MM, SOPORTERÍAS, 2 INTERRUPTORES (APAGADORES) SENCILLOS QUINZIÑO, SOQUET DE BAQUELITA, MATERIALES, CORTES, ACARREOS, DESPERDICIOS, CONEXIONES, RELLENO DE MORTERO PROP. 1:3 SOBRE CAVIDAD DE ALOJAMIENTO DE TUBERÍA, PRUEBAS DE FUNCIONAMIENTO, MANO DE OBRA, EQUIPO, HERRAMIENTA Y TODO LO NECESARIO PARA SU CORRECTA EJECUCIÓN.	SAL	10.00			
TOTAL INSTALACIÓN ELÉCTRICA						
G	CANCELERÍA					
G01	SUMINISTRO Y COLOCACIÓN DE VENTANA DE ALUMINIO 1.50 X 1.20 M CON MARCO Y CON CRISTAL CLARO DE 3 MM, SEGÚN PLANOS DE PROYECTO, INCLUYE: MATERIALES, MOSQUITERO, MANO DE OBRA, EQUIPO, HERRAMIENTA Y TODO LO NECESARIO PARA SU CORRECTA EJECUCIÓN.	PZA	20.00			
G02	PUERTA TIPO MULTYPANEL DE LÁMINA LISA DE 0.90 X 2.10 M. INCLUYE: CERRADURA ECONÓMICA, MARCOS BISAGRAS, CHAPA, MATERIALES, MANO DE OBRA, EQUIPO, HERRAMIENTA Y TODO LO NECESARIO PARA SU CORRECTA EJECUCIÓN.	PZA	10.00			
TOTAL CANCELERÍA						
H	LIMPIEZA					
H01	LIMPIEZA GRUESA DE LA OBRA PARA ENTREGA, INCLUYE: MATERIALES, MANO DE OBRA, EQUIPO, HERRAMIENTA Y TODO LO NECESARIO PARA SU CORRECTA EJECUCIÓN.	M2	247.50			
TOTAL LIMPIEZA						
SUBTOTAL						
I.V.A. 16.00%						
TOTAL DEL PRESUPUESTO						

VIVIENDA BIENESTAR



VIVIENDA
BIENESTAR

REGION: 04 - MIXTECA
MUNICIPIO: 039.- HEROICA CIUDAD DE HUAJUAPAN DE LEÓN
LOCALIDAD: 0003.- AGUA DULCE

OBRA: CONSTRUCCIÓN DE CUARTO DORMITORIO PARA EL MEJORAMIENTO DE LA VIVIENDA, EN LA LOCALIDAD AGUA DULCE, MUNICIPIO HEROICA CIUDAD DE HUAJUAPAN DE LEÓN

No. LICITACIÓN: EO-XX166-2023
OF. AUTORIZACIÓN: SF/SPIP/DPIP/FISE/0723/2023
NÚM. OBRA: FISE/0723/231384/2023

CATÁLOGO DE CONCEPTOS

Código	Concepto	Unidad	Cantidad	P. Unitario	Importe	%
A	PRELIMINARES					
A01	TRAZO Y NIVELACIÓN MANUAL, PARA ESTABLECER EJES DE REFERENCIA, BANCOS DE NIVEL, INCLUYE: MATERIALES, MANO DE OBRA, EQUIPO, HERRAMIENTA Y TODO LO NECESARIO PARA SU CORRECTA EJECUCIÓN.	M2	148.50			
	TOTAL PRELIMINARES					
B	CIMENTACIÓN					
B01	EXCAVACIÓN PARA CEPA, EN MATERIAL INVESTIGADO EN OBRA POR MEDIOS MÂNUALES PARA CADENA DE DESPLANTE (CD DE 15 X 30 CM), INCLUYE: AFINE DE TALUDES, TRASPALCO Y EXTRACCIÓN A BORDE DE ZANJA, LIMPIEZA, MANO DE OBRA, EQUIPO, HERRAMIENTA Y TODO LO NECESARIO PARA SU CORRECTA EJECUCIÓN.	M3	5.40			
B02	SUMINISTRO Y COLOCACIÓN DE PLANTILLA A BASE DE POLIETILENO CAL. 600 EN TODA LA SUPERFICIE DE CONTACTO CONCRETO-TERRENO, INCLUYE: MATERIAL, HERRAMIENTA, DESPERDICIOS, TRASLAPES, EMPALMES, MANO DE OBRA, EQUIPO, HERRAMIENTA Y TODO LO NECESARIO PARA SU CORRECTA EJECUCIÓN.	M2	167.04			
B03	CADENA DE DESPLANTE (CD) DE 15X30 CM DE SECCIÓN CON CONCRETO HECHO EN OBRA, F'C=200 KG/CM2, ARMADO A BASE DE ARMEX 15X30-4 MAYOR A Fy=5000 KG/CM2 CON 2 VAR. DE 3/8" Fy=4200 KG/CM2, ACABADO COMÚN, INCLUYE: MATERIALES, ACARREOS, CORTES, DESPERDICIOS, AMARRES, CIMBRADO, SEPARADORES, DESMOLDANTE, COLADO, VIBRADO, CURADO, DESCIMBRADO, MANO DE OBRA, EQUIPO, HERRAMIENTA Y TODO LO NECESARIO PARA SU CORRECTA EJECUCIÓN.	ML	104.40			
B04	LOSA DE CIMENTACIÓN, DE 10 CM DE ESPESOR CON CONCRETO HECHO EN OBRA DE F'C=200 KG/CM2, ACERO DE REFUERZO A BASE DE MALLA ELECTROSOLDADA, 6X6 - 6/6 MAYOR A Fy=5000 KG/CM2, REFORZADO CON BASTONES DE 1.00 M DE LONGITUD CON VAR. DE 3/8" @ 30 CM Fy= 4200 KG/CM2. ACABADO PULIDO CON LLANA METÁLICA, INCLUYE: MATERIALES, ACARREOS, CORTES, DESPERDICIOS, HABILITADO, AMARRES, TRASLAPES, ALAMBRE RECOCIDO, ANCLAS O SEPARADORES, CIMBRADO, COLADO, VIBRADO CURADO, DESCIMBRADO, MANO DE OBRA, EQUIPO, HERRAMIENTA Y TODO LO NECESARIO PARA SU CORRECTA EJECUCIÓN.	M2	104.34			

VIVIENDA BIENESTAR



VIVIENDA BIENESTAR

REGION: 04 - MIXTECA
MUNICIPIO: 039.- HEROICA CIUDAD DE HUAJUAPAN DE LEÓN
LOCALIDAD: 0003.- AGUA DULCE

OBRA: CONSTRUCCIÓN DE CUARTO DORMITORIO PARA EL MEJORAMIENTO DE LA VIVIENDA, EN LA LOCALIDAD AGUA DULCE, MUNICIPIO HEROICA CIUDAD DE HUAJUAPAN DE LEÓN

No. LICITACIÓN: EO-XX166-2023
OF. AUTORIZACIÓN: SF/SPIP/DPIP/FISE/0723/2023
NÚM. OBRA: FISE/0723/231384/2023

CATÁLOGO DE CONCEPTOS

Código	Concepto	Unidad	Cantidad	P. Unitario	Importe	%
B05	RELLENO DE EXCAVACIONES CON MATERIAL PRODUCTO DE LA EXCAVACIÓN, COMPACTADO CON PISON DE MANO EN CAPAS NO MAYORES A 15 CMS, INCLUYE: MANO DE OBRA, EQUIPO, HERRAMIENTA Y TODO LO NECESARIO PARA SU CORRECTA EJECUCIÓN.	M3	2.16			
TOTAL CIMENTACIÓN						
C	ESTRUCTURA					
C01	MURO DE 14 CMS. DE ESPESOR A BASE DE TABICÓN 10X14X28 CMS. DE CEMENTO, ACABADO INTERIOR APARENTE, JUNTEADO CON MORTERO C-A PROP. 1:5, INCLUYE: ANDAMIOS, ACARREO DENTRO DE LA OBRA, HERRAMIENTA, MANO DE OBRA, EQUIPO, HERRAMIENTA Y TODO LO NECESARIO PARA SU CORRECTA EJECUCIÓN.	M2	212.28			
C02	CASTILLO K-2 DE CONCRETO F'C=200 KG/CM2 15X15 CM. ARMADO CON ARMEX 15X15-4 F'y=5000 KG/CM2, INCLUYE: ANCLAJES, MATERIAL, EQUIPO, MANO DE OBRA, HERRAMIENTA, CIMBRADO, COLADO, DESCIMBRADO, CURADO, MANO DE OBRA, HERRAMIENTA Y TODO LO NECESARIO PARA SU CORRECTA EJECUCIÓN.	ML	56.70			
C03	CASTILLO K-1 DE CONCRETO F'C=200 KG/CM2 15X20 CM. ARMADO CON ARMEX 15X20-4 F'y=5000 KG/CM2, INCLUYE: ANCLAJES, MATERIAL, HERRAMIENTA, CIMBRADO, COLADO, DESCIMBRADO, CURADO, MANO DE OBRA, EQUIPO, HERRAMIENTA Y TODO LO NECESARIO PARA SU CORRECTA EJECUCIÓN.	ML	60.60			
C04	CADENA DE CERRAMIENTO "CC" DE 15X20 CM DE CONCRETO HECHO EN OBRA, F'C=200 KG/CM2, ARMADO CON ARMEX 15X30-4, ACABADO APARENTE, INCLUYE: MATERIALES, HABILITADO DE ACERO, CIMBRADO, SEPARADORES, DESMOLDANTE, ACARREOS, CORTES, DESPERDICIOS, AMARRES, COLADO, VIBRADO, CURADO, DESCIMBRADO, MANO DE OBRA, EQUIPO, HERRAMIENTA Y TODO LO NECESARIO PARA SU CORRECTA EJECUCIÓN.	ML	104.40			
C05	CADENA DE CERRAMIENTO "CC-1" DE 15X15 CM DE CONCRETO HECHO EN OBRA, F'C=200 KG/CM2, ARMADO CON ARMEX 15X15-4, ACABADO APARENTE, INCLUYE: MATERIALES, HABILITADO DE ACERO, CIMBRADO, SEPARADORES, DESMOLDANTE, ACARREOS, CORTES, DESPERDICIOS, AMARRES, COLADO, VIBRADO, CURADO DESCIMBRADO, MANO DE OBRA, EQUIPO, HERRAMIENTA Y TODO LO NECESARIO PARA SU CORRECTA EJECUCIÓN.	ML	30.00			

TOTAL ESTRUCTURA

VIVIENDA BIENESTAR



VIVIENDA BIENESTAR

REGION: 04 - MIXTECA
MUNICIPIO: 039.- HEROICA CIUDAD DE HUAJUAPAN DE LEÓN
LOCALIDAD: 0003.- AGUA DULCE

OBRA: CONSTRUCCIÓN DE CUARTO DORMITORIO PARA EL MEJORAMIENTO DE LA VIVIENDA, EN LA LOCALIDAD AGUA DULCE, MUNICIPIO HEROICA CIUDAD DE HUAJUAPAN DE LEÓN

No. LICITACIÓN: EO-XX166-2023
OF. AUTORIZACIÓN: SF/SPIP/DPIP/FISE/0723/2023
NÚM. OBRA: FISE/0723/231384/2023

CATÁLOGO DE CONCEPTOS

Código	Concepto	Unidad	Cantidad	P. Unitario	Importe	%
D	ACABADOS					
D01	APLANADO EXTERIOR ACABADO FINO SOBRE MUROS CON UN ESPESOR DE 2 CM. CON MEZCLA CEMENTO ARENA 1:4, INCLUYE: MATERIALES, ANDAMIOS, MANO DE OBRA, EQUIPO, HERRAMIENTA Y TODO LO NECESARIO PARA SU CORRECTA EJECUCIÓN.	M2	293.52			
D02	SUMINISTRO Y APLICACIÓN DE PINTURA VINÍLICA EN MUROS EXTERIOR (COLOR DEFINIDO EN OBRA) INCLUYE: SELLADOR, APLICACIÓN A 2 MANOS, MATERIALES, MANO DE OBRA, EQUIPO, HERRAMIENTA Y TODO LO NECESARIO PARA SU CORRECTA EJECUCIÓN.	M2	293.52			
	TOTAL ACABADOS					
E	CUBIERTA					
E01	SUMINISTRO Y COLOCACIÓN PERFIL TUBULAR DE 3" X 1 1/2" CAL. 18 ACABADO CON PRIMER ANTICORROSIVO Y TODO LO NECESARIO PARA EL SOPORTE DE LA CUBIERTA, INCLUYE: ELEVACIÓN DE MATERIALES, EQUIPO, MANO DE OBRA, HERRAMIENTA Y EN GENERAL TODO LO NECESARIO PARA SU CORRECTA EJECUCIÓN.	ML	198.00			
E02	SUMINISTRO Y COLOCACIÓN DE LÁMINA DE FIBROCEMENTO TIPO RURAL P-7 DE 2.44 X 0.975 MTS. QUE CUMPLA CON LA NORMA NMX-C-027-ONNCCE-2004. ATORNILLADA CON BIRLOS PARA TECHO CON TUERCAS Y RONDANAS, INCLUYE: MATERIALES, ELEVACIÓN DE MATERIALES, EQUIPO, MANO DE OBRA, HERRAMIENTA Y EN GENERAL TODO LO NECESARIO PARA SU CORRECTA EJECUCIÓN.	M2	139.92			
	TOTAL CUBIERTA					
F	INSTALACIÓN ELÉCTRICA					
F01	SALIDA ELÉCTRICA PARA CONTACTO, HASTA 5 MTS DE TUBERÍA POLIFLEX CON GUÍA DE 19 MM (3/4") CON 15 MTS DE CABLE THW CALIBRE 12 AWG Y CABLE THW CALIBRE 10 AWG, INCLUYE: CABLE DE COBRE DESNUDO CALIBRE 12, CAJA Y TAPA CUADRADA GALVANIZADA DE 100X100 MM, SOPORTERÍAS, 1 TOMA DE CORRIENTE (CONTACTO), MATERIALES, CORTES, ACARREOS, DESPERDICIOS, CONEXIONES, RELLENO DE MORTERO PROP. 1:3, SOBRE CAVIDAD DE ALOJAMIENTO DE TUBERIA, PRUEBAS DE FUNCIONAMIENTO, MANO DE OBRA, EQUIPO, HERRAMIENTA Y TODO LO NECESARIO PARA SU CORRECTA EJECUCIÓN.	SAL	12.00			

VIVIENDA BIENESTAR



VIVIENDA
BIENESTAR

REGION: 04 - MIXTECA
MUNICIPIO: 039.- HEROICA CIUDAD DE HUAJUAPAN DE LEÓN
LOCALIDAD: 0003.- AGUA DULCE

OBRA: CONSTRUCCIÓN DE CUARTO DORMITORIO PARA EL MEJORAMIENTO DE LA VIVIENDA, EN LA LOCALIDAD AGUA DULCE, MUNICIPIO HEROICA CIUDAD DE HUAJUAPAN DE LEÓN

No. LICITACIÓN: EO-XX166-2023
OF. AUTORIZACIÓN: SF/SPIP/DPIP/FISE/0723/2023
NÚM. OBRA: FISE/0723/231384/2023

CATÁLOGO DE CONCEPTOS

Código	Concepto	Unidad	Cantidad	P. Unitario	Importe	%
F02	SALIDA ELÉCTRICA PARA LUMINARIA, HASTA 5 MTS DE TUBO POLIFLEX CON GUÍA DE 19 DE DIÁMETRO CON 15 MTS DE CABLE THW CALIBRE 12 AWG Y CABLE THW CALIBRE 10 AWG INCLUYE: CABLE DE COBRE DESNUDO CALIBRE, CAJA Y TAPA CUADRADAS GALVANIZADA DE 100 X 100 MM, SOPORTERÍAS, 2 INTERRUPTORES (APAGADORES) SENCILLOS QUINZIÑO, SOQUET DE BAQUELITA, MATERIALES, CORTES, ACARREOS, DESPERDICIOS, CONEXIONES, RELLENO DE MORTERO PROP. 1:3 SOBRE CAVIDAD DE ALOJAMIENTO DE TUBERÍA, PRUEBAS DE FUNCIONAMIENTO, MANO DE OBRA, EQUIPO, HERRAMIENTA Y TODO LO NECESARIO PARA SU CORRECTA EJECUCIÓN.	SAL	6.00			
TOTAL INSTALACIÓN ELÉCTRICA						
G	CANCELERÍA					
G01	SUMINISTRO Y COLOCACIÓN DE VENTANA DE ALUMINIO 1.50 X 1.20 M CON MARCO Y CON CRISTAL CLARO DE 3 MM, SEGÚN PLANOS DE PROYECTO, INCLUYE: MATERIALES, MOSQUITERO, MANO DE OBRA, EQUIPO, HERRAMIENTA Y TODO LO NECESARIO PARA SU CORRECTA EJECUCIÓN.	PZA	12.00			
G02	PUERTA TIPO MULTYPANEL DE LÁMINA LISA DE 0.90 X 2.10 M. INCLUYE: CERRADURA ECONÓMICA, MARCOS BISAGRAS, CHAPA, MATERIALES, MANO DE OBRA, EQUIPO, HERRAMIENTA Y TODO LO NECESARIO PARA SU CORRECTA EJECUCIÓN.	PZA	6.00			
TOTAL CANCELERÍA						
H	LIMPIEZA					
H01	LIMPIEZA GRUESA DE LA OBRA PARA ENTREGA, INCLUYE: MATERIALES, MANO DE OBRA, EQUIPO, HERRAMIENTA Y TODO LO NECESARIO PARA SU CORRECTA EJECUCIÓN.	M2	148.50			
TOTAL LIMPIEZA						
SUBTOTAL						
I.V.A. 16.00%						
TOTAL DEL PRESUPUESTO						



VIVIENDA BIENESTAR

UN PUEBLO TRANSFORMANDO SU HISTORIA

DIRECTOR GENERAL DE VIVIEN:
PROF. ENRIQUE M. FERIA RODRIGUEZ

DIRECTOR DE PLANEACIÓN Y PTO:
LIC. EMMANUEL ANORVE JUSTO,

JEFE DEL DPTO. DE ESTUDIOS Y PROYECTOS:
ARQ. OSCAR E. MENDEZ CRUZ

JEFE DEL DPTO. DE INT. DE EXP. TÉCNICOS:
ARQ. JORGE L. LEYVA OSORIO

PROYECTO:
CUARTO DORMITORIO

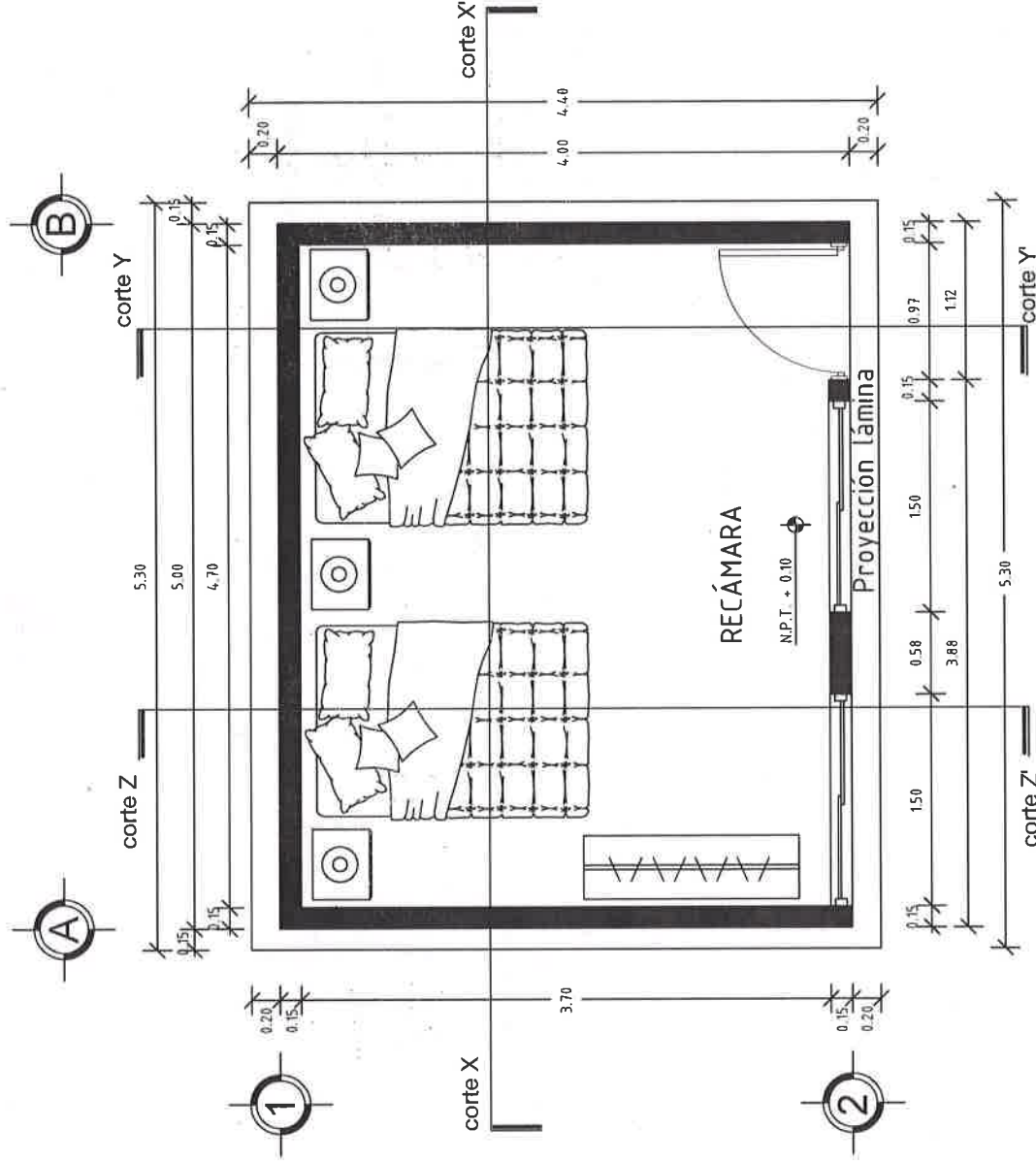
PROTOTIPO: CD - 20 - 3
TABICÓN-LÁMINA FIBROCEMENTO

TIPO DE PLANO:
PLANTA ARQUITECTÓNICA

MUNICIPIO:
ANEXO "A"
LOCALIDAD:
ANEXO "A"
ESCALA:
LA INDICADA
ACOTACIÓN:
METROS
FECHA:
2023
No. DE OF. DE AUTORIZACIÓN:
ANEXO "A"
No. DE LICITACIÓN:
EO-XX166-2023

NÚMERO DE PLANO:

1/16



PLANTA ARQUITECTÓNICA

ESC. 1:50



VIVIENDA BIENESTAR

UN PUEBLO TRANSFORMANDO SU HISTORIA

DIRECTOR GENERAL DE BIENESTAR:
PROF. ENRIQUE M. FERRA RODRIGUEZ

DIRECTOR DE PLANEACION Y PTO.:
LIC. EMMANUEL ANORVE JUSTO.

JEFE DEL DPTO. DE ESTUDIOS Y PROYECTOS:
ARQ. OSCAR E. MENDEZ CRUZ

JEFE DEL DPTO. DE INT. DE EXP. TÉCNICOS:
ARQ. JORGE L. LEYVA OSORIO

PROYECTO:
CUARTO DORMITORIO

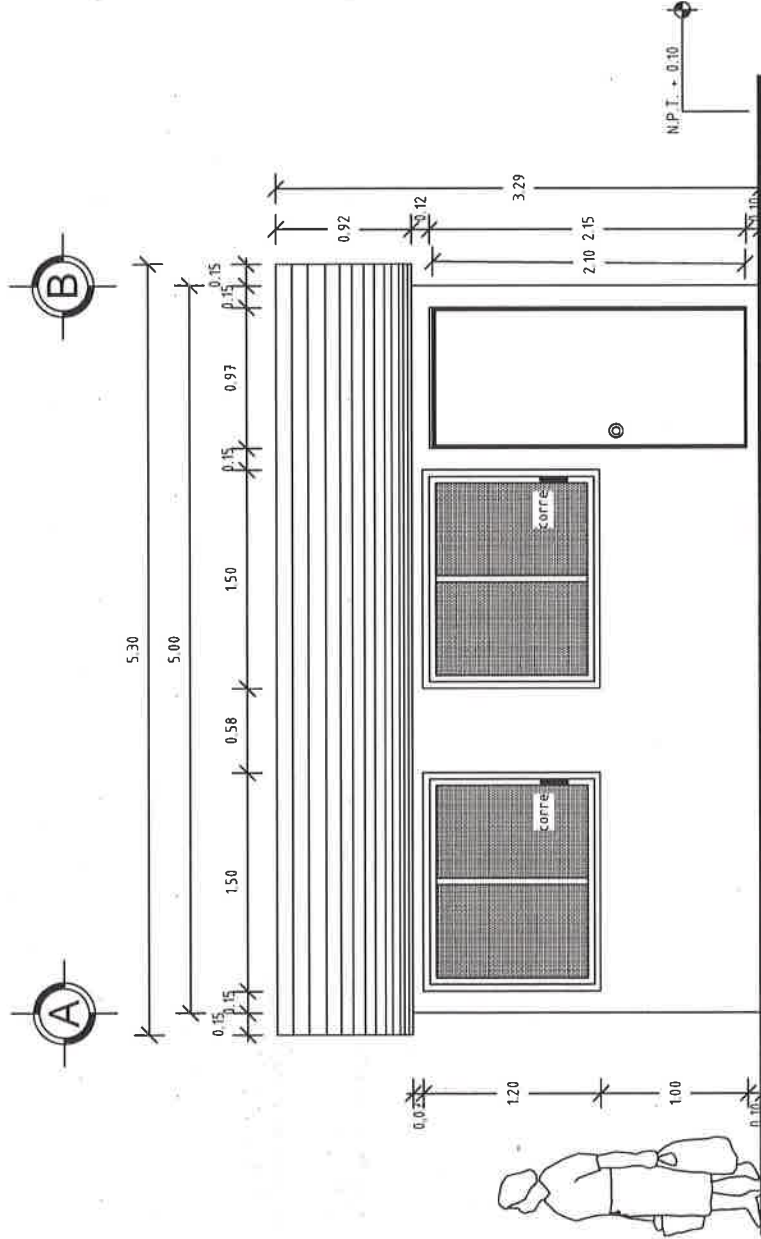
PROTOTIPO: CD - 20 - 3
TABICÓN-LÁMINA FIBROCEMENTO

TIPO DE PLANO:
FACHADA PRINCIPAL

MUNICIPIO:
ANEXO "A"
LOCALIDAD:
ANEXO "A"
ESCALA:
LA INDICADA
ACOTACIÓN:
METROS
FECHA:
2023
No. DE OF. DE AUTORIZACIÓN:
ANEXO "A"
No. DE LICITACIÓN:
EO-XX166-2023

NÚMERO DE PLANO:

2/16



FACHADA PRINCIPAL

ESC. 1:50



VIVIENDA BIENESTAR

UN PUEBLO TRANSFORMANDO SU HISTORIA

DIRECTOR GENERAL DE VIVIEN:
PROF. ENRIQUE M. FERIA RODRIGUEZ

DIRECTOR DE PLANEACIÓN Y PTTO:
LIC. EMMANUEL ANORVE JUSTO.

JEFE DEL DPTO. DE ESTUDIOS Y PROYECTOS
ARQ. OSCAR E. MENDEZ CRUZ

JEFE DEL DPTO. DE INT. DE EXP. TÉCNICOS:
ARQ. JORGE L. LEYVA OSORIO

PROYECTO:
CUARTO DORMITORIO

PROTOTIPO: CD - 20 - 3
TABICÓN-LÁMINA FIBROCEMENTO

TIPO DE PLANO:
CORTE Z-Z'

MUNICIPIO:
ANEXO "A"

LOCALIDAD:
ANEXO "A"

ESCALA:

LA INDICADA

ACOTACIÓN:

METROS

FECHA:

2023

Nº. DE OF. DE AUTORIZACIÓN:

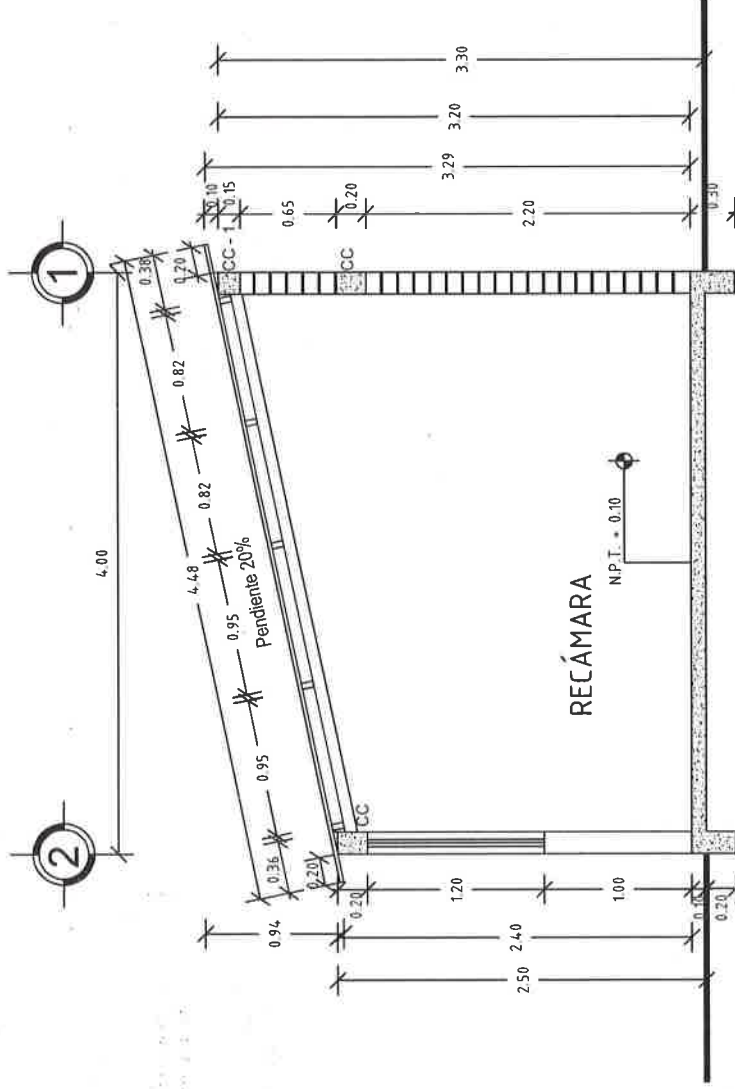
ANEXO "A"

Nº. DE LICITACIÓN:

EO-XX166-2023

NÚMERO DE PLANO:

3/16



CORTE Z-Z'
ESC. 1:50



**VIVIENDA
BIENESTAR**

UN PUEBLO TRANSFORMANDO SU HISTORIA

DIRECTOR GENERAL DE VIVIEN:
PROF. ENRIQUE M. FERIA RODRIGUEZ

DIRECTOR DE PLANEACION Y PTTO:
LIC. EMMANUEL ANORVE JUSTO.

JEFE DEL DPTO. DE ESTUDIOS Y PROYECTOS:
ARQ. OSCAR E. MENDEZ CRUZ

JEFE DEL DPTO. DE INT. DE EXP. TECNICOS:
ARQ. JORGE L. LEYVA OSORIO

PROYECTO:
CUARTO DORMITORIO

PROTOTIPO: CD - 20 - 3
TABICÓN-LÁMINA FIBROCEMENTO

TIPO DE PLANO:
CORTE Y-Y'

MUNICIPIO:
ANEXO "A"

LOCALIDAD:
ANEXO "A"

ESCALA:

LA INDICADA

ACOTACIÓN:

METROS

FECHA:

2023

Nº. DE OF. DE AUTORIZACIÓN:

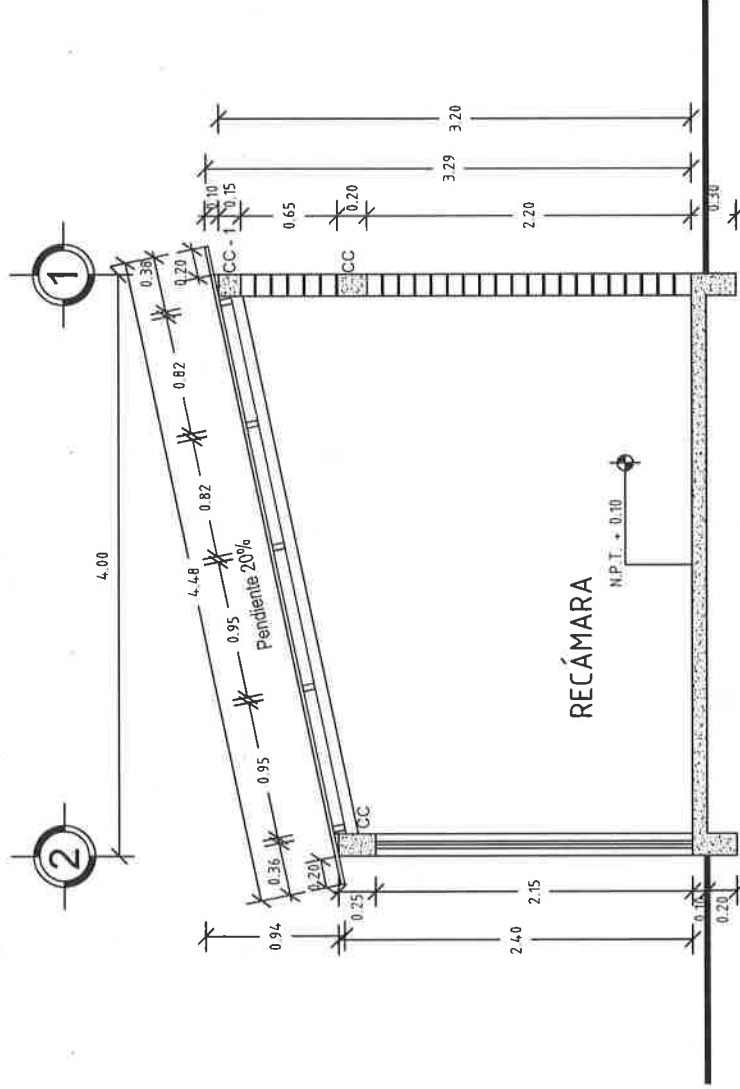
ANEXO "A"

Nº. DE LICITACIÓN:

EO-XX166-2023

NÚMERO DE PLANO:

4/16



CORTE Y - Y'
ESC. 1:50



VIVIENDA BIENESTAR

UN PUEBLO TRANSFORMANDO SU HISTORIA

DIRECTOR GENERAL DE VIVIEN:
PROF. ENRIQUE M. FERIA RODRIGUEZ

DIRECTOR DE PLANEACIÓN Y PTO:
LIC. EMMANUEL AÑORVE JUSTO.

JEFE DEL DPTO. DE ESTUDIOS Y PROYECTOS:
ARQ. OSCAR E. MENDEZ CRUZ

JEFE DEL DPTO. DE INT. DE EXP. TÉCNICOS:
ARQ. JORGE L LEYVA OSORIO

PROYECTO:
CUARTO DORMITORIO

PROTOTIPO: CD - 20 - 3
TABICÓN-LÁMINA FIBROCEMENTO

TIPO DE PLANO:
CORTE X-X'

MUNICIPIO:
ANEXO "A"

LOCALIDAD:
ANEXO "A"

ESCALA:
LA INDICADA

ACOTACIÓN:
METROS

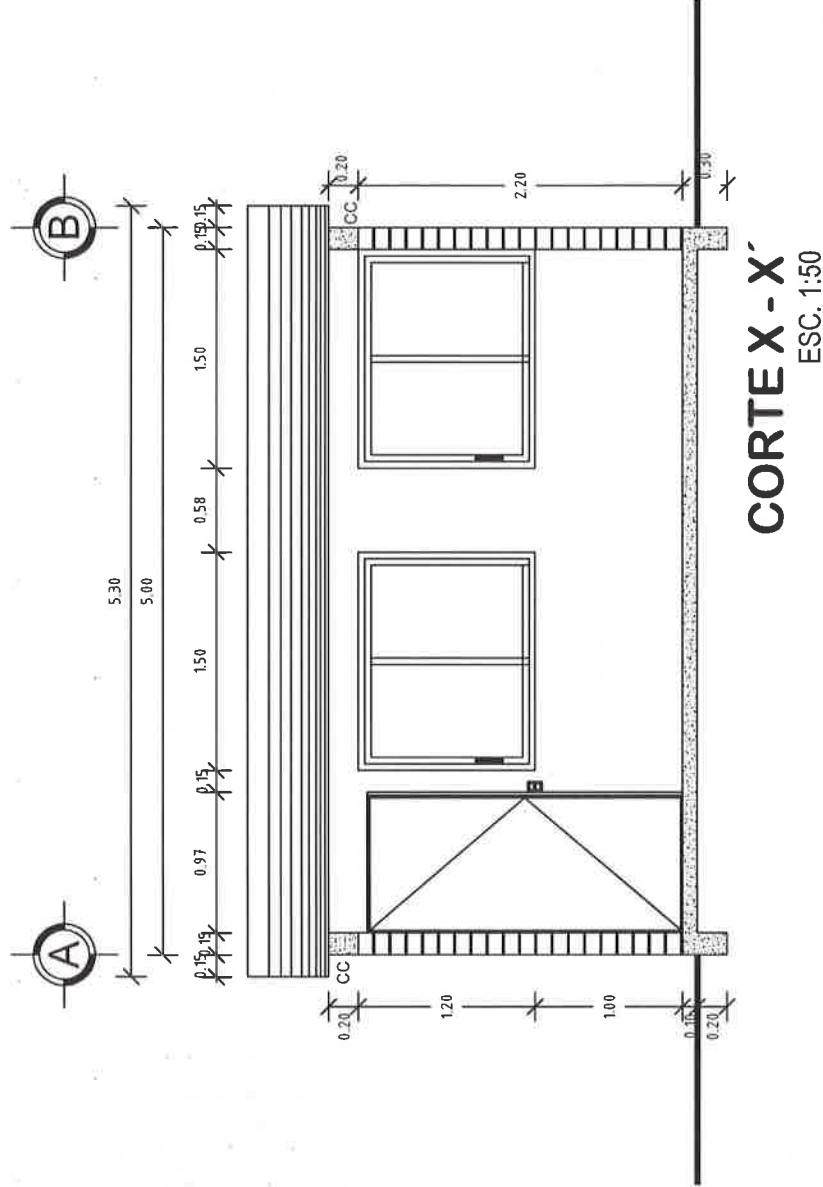
FECHA:
2023

No. DE OF. DE AUTORIZACIÓN:
ANEXO "A"

No. DE LICITACIÓN:
EO-XX166-2023

NÚMERO DE PLANO:

5/16





VIVIENDA BIENESTAR

UN PUEBLO TRANSFORMANDO SU HISTORIA

DIRECTOR GENERAL DE BIEN:
PROF. ENRIQUE M. FERIA RODRIGUEZ

DIRECTOR DE PLANEACION Y PTTO:
LIC. EMMANUEL ANORVE JUSTO.

JEFE DEL DPTO. DE ESTUDIOS Y PROYECTOS
ARQ. OSCAR E. MENDEZ CRUZ

JEFE DEL DPTO. DE INT. DE EXP. TECNICOS:
ARQ. JORGE L. LEYVA OSORIO

PROYECTO:
CUARTO DORMITORIO

PROTOTIPO: CD - 20 - 3
TABICÓN-LÁMINA FIBROCEMENTO

TIPO DE PLANO:
PLANTA AZOTEA

MUNICIPIO:
ANEXO "A"
LOCALIDAD:
ANEXO "A"

ESCALA:

LA INDICADA

ACOTACIÓN:

METROS

FECHA:

2023

Nº. DE OF. DE AUTORIZACIÓN:

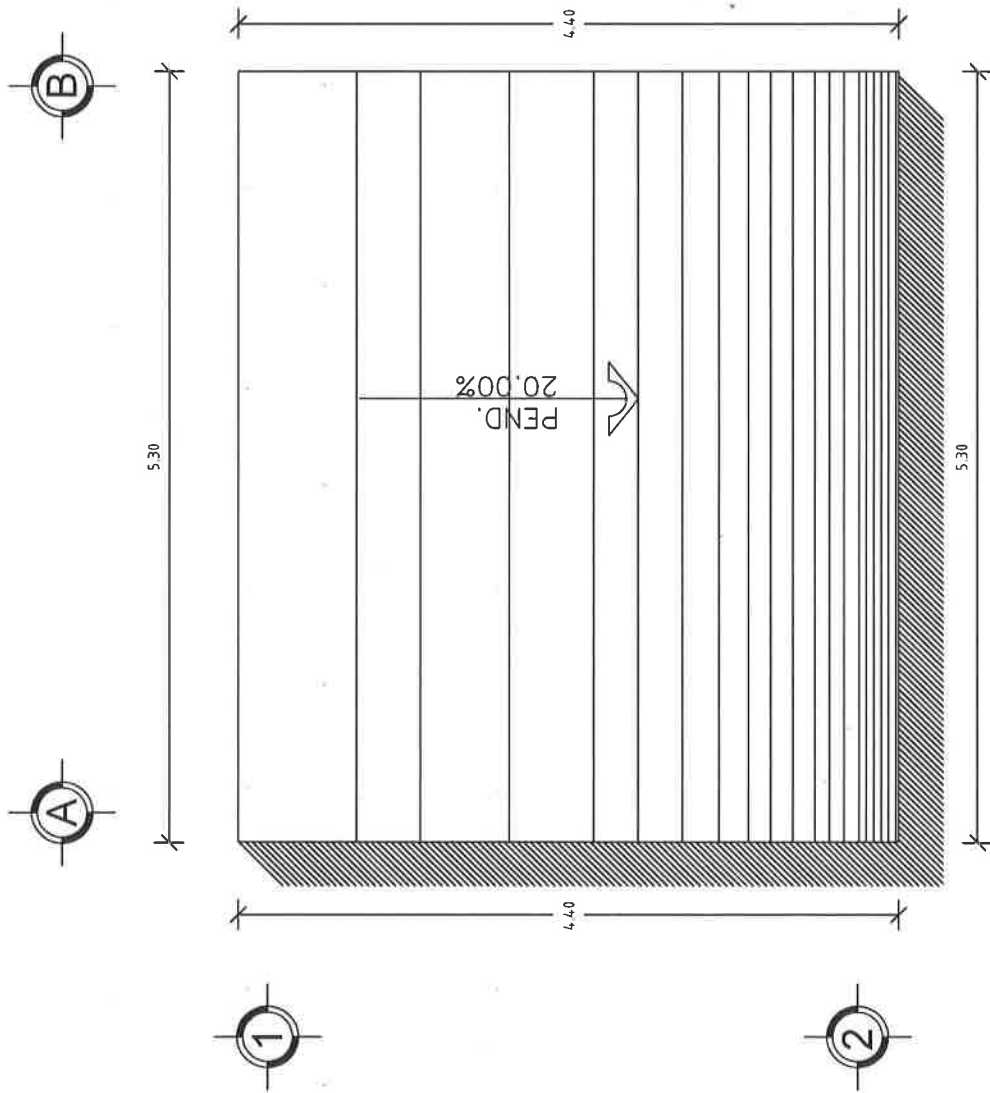
ANEXO "A"

Nº. DE LICITACIÓN:

EO-XX166-2023

NÚMERO DE PLANO:

6/16



PLANTA DE AZOTEA
ESC. 1:50



VIVIENDA BIENESTAR

UN PUEBLO TRANSFORMANDO SU HISTORIA

DIRECTOR GENERAL DE VIVIEN:
PROF. ENRIQUE M. FERIA RODRIGUEZ

DIRECTOR DE PLANEACIÓN Y PTTO:
LIC. EMMANUEL ANORVE JUSTO.

JEFE DEL DPTO. DE ESTUDIOS Y PROYECTOS
ARQ. OSCAR E. MENDEZ CRUZ

JEFE DEL DPTO. DE INT. DE EXP. TÉCNICOS:
ARQ. JORGE L. LEYVA OSORIO

PROYECTO:
CUARTO DORMITORIO

PROTOTIPO: CD - 20 - 3
TABICÓN-LÁMINA FIBROCEMENTO

TIPO DE PLANO:
PLANTA ESTRU. CIMENTACION

MUNICIPIO:
ANEXO "A"

LOCALIDAD:
ANEXO "A"

ESCALA:

LA INDICADA

ACOTACIÓN:

METROS

FECHA:

2023

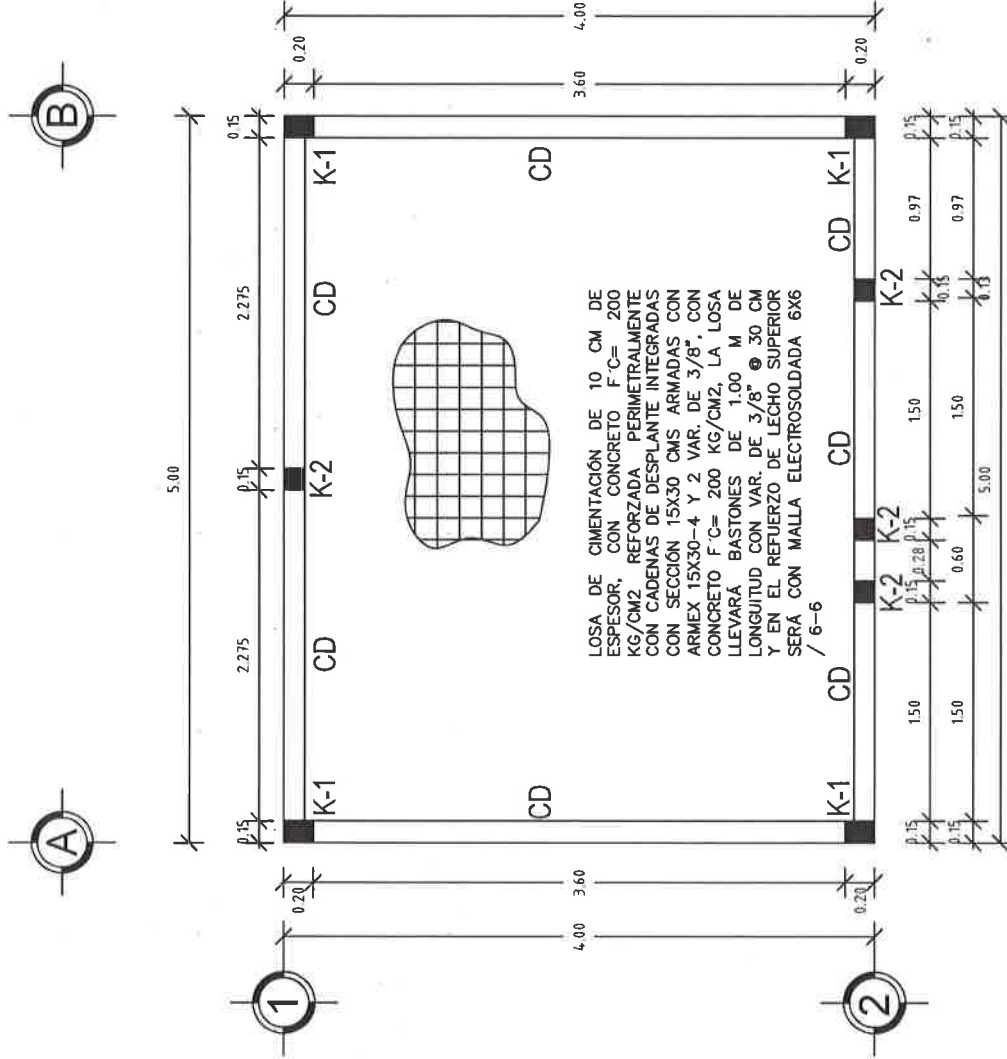
Nº. DE OF. DE AUTORIZACIÓN:
ANEXO "A"

Nº. DE LICITACIÓN:

EO-XX166-2023

NUMERO DE PLANO:

7/16



PLANTA ESTRUCTURAL DE CIMENTACIÓN

ESC. 1:50

DIRECTOR GENERAL DE VIBIEN:
PROF. ENRIQUE M. FERIA RODRIGUEZ.

DIRECTOR DE PLANEACIÓN Y PPTO:
LIC. EMMANUEL AÑORVE JUSTO.

JEFE DEL DPTO. DE ESTUDIOS Y PROYECTOS
ARQ. OSCAR E. MÉNDEZ CRUZ

JEFE DEL DPTO. DE INT. DE EXP. TÉCNICOS:
ARQ. JORGE L. LEYA OSORIO

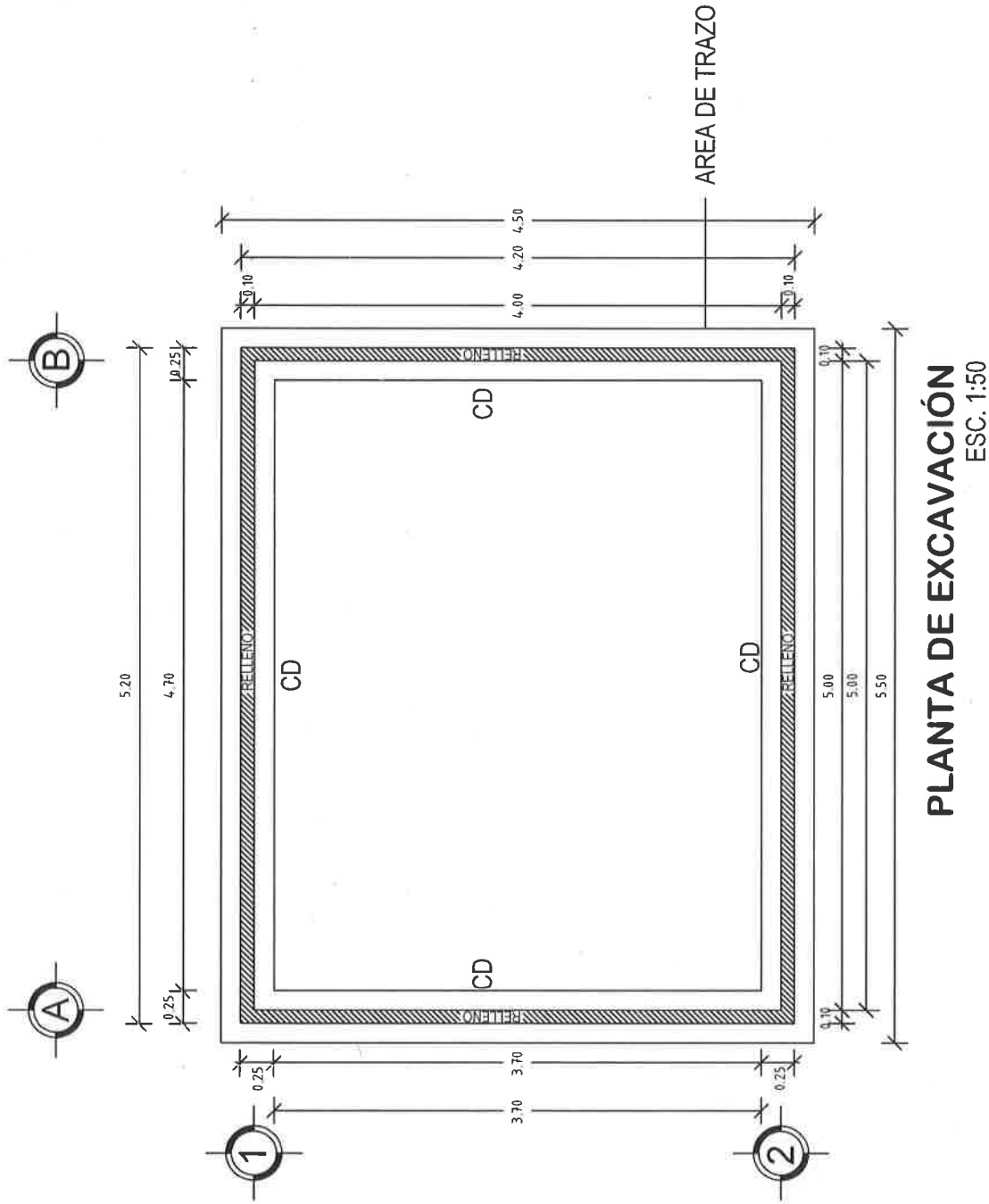
PROYECTO:
CUARTO DORMITORIO

PROTOTIPO: **CD - 20 - 3**
TABICÓN-LÁMINA FIBROCEMENTO

TIPO DE PLANO:
PLANTA DE EXCAVACION

MUNICIPIO: ANEXO "A"
LOCALIDAD: ANEXO "A"
ESCALA:
LA INDICADA
AGOTACION: **METROS**
FECHA: **2023**
No. DE OF. DE AUTORIZACIÓN: ANEXO "A"
No. DE DIGITACIÓN: **EO-XX166-2023**

NUMERO DE PLANO:
8/16





**DIRECTOR GENERAL DE VIBIEN:
PROF. ENRIQUE M. FERIA RODRÍGUEZ**

DIRECTOR DE PLANEACIÓN Y PTO:
LIC. EMMANUEL AÑORVE JUSTO.

JEFE DEL DPTO. DE ESTUDIOS Y PROYECTOS
ARQ. OSCAR E. MÉNDEZ CRUZ

**JEFE DEL DPTO. DE INT. DE EXP. TÉCNICOS:
ARQ. JORGE L LEYA OSORIO**

PROYECTO:
CUARTO DORMITORIO

PROTOTIPO: **CD - 20 - 3**
TABICÓN-LAMINA FIBROCEMENTO

TIPO DE PLANO:
PLANTA ESTRUCT. CUBIERTA

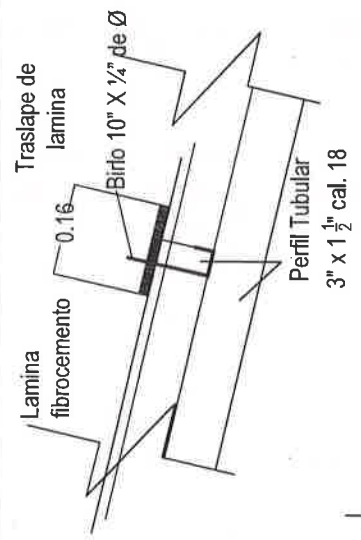
MUNICIPIO:
ANEXO "A"
LOCALIDAD:
ANEXO "A"
ESCALA:
LA INDICADA
ACOTACION:
METROS
FECHA:
2023
No. DE OF. DE AUTORIZACIÓN:
ANEXO "A"
No. DE LICITACIÓN:
EO-XX166-2023

NÚMERO DE PLANO:

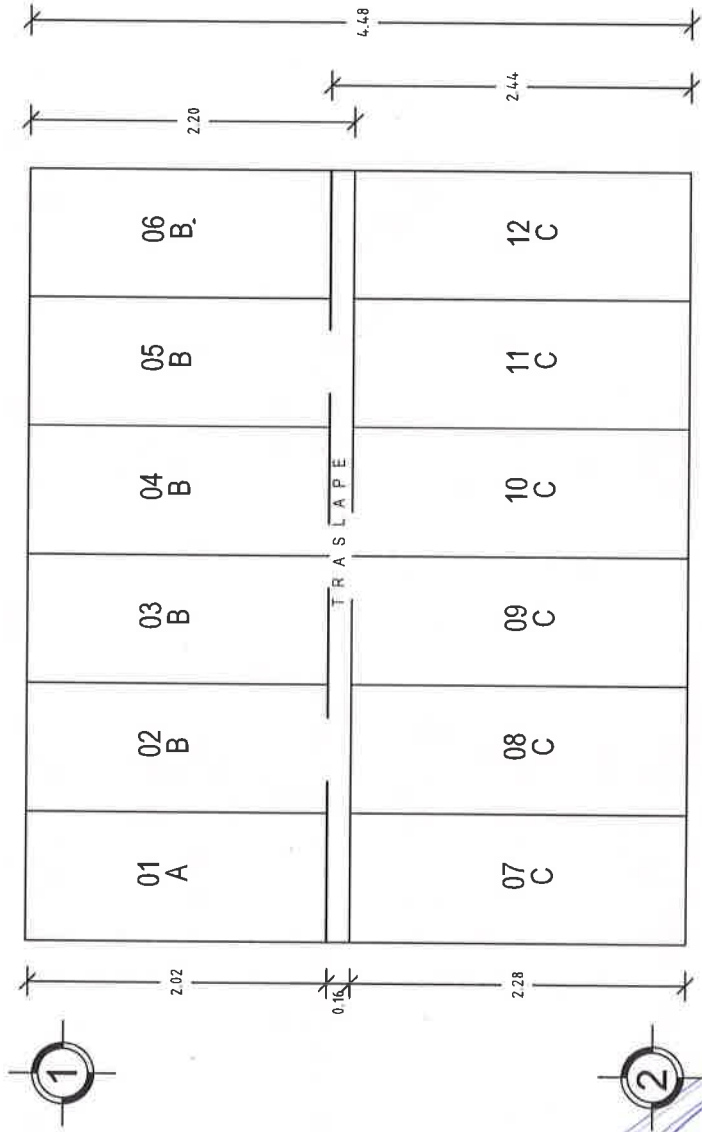
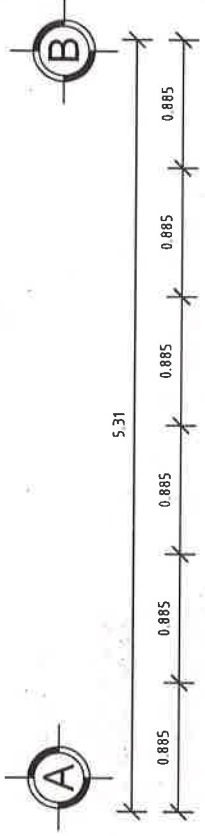
9/16



SENTIDO DE COLOCACION (DE IZQUIERDA A DERECHA)		DIRECCION DEL VIENTO				
	1	2	3	4	5	<div><div>9 CM</div><div><div><div></div><div></div><div></div><div></div></div><div>14 CM</div></div></div>
ULTIMA HILADA	C	C	C	C	A	
HILADAS	C	D	D	D	B	
INTERMEDIAS	C	D	D	D	B	
1RA. HILADA	A	B	B	B	B	
CORTE DE ESQUINAS						
						<div><div>TIPO DE PIEZA SEGUN EL CORTE</div><div>A: SIN DESPUNTE B: DESPUNTE SUP. C: DESPUNTE INF. D: DESPUNTE B Y C</div></div>



DETALLE ANCLAJE DE LAMINA



PLANTA COLOCACIÓN DE LA CUBIERTA ESC. 1:50



**VIVIENDA
BIENESTAR**

UN PUEBLO TRANSFORMANDO SU HISTORIA

DIRECTOR GENERAL DE VIVIEN:
PROF. ENRIQUE M. FERIA RODRIGUEZ

DIRECTOR DE PLANEACIÓN Y PTTO:
LIC. EMMANUEL AÑORVE JUSTO.

JEFE DEL DPTO. DE ESTUDIOS Y PROYECTOS
ARQ. OSCAR E. MÉNDEZ CRUZ

JEFE DEL DPTO. DE INT. DE EXP. TÉCNICOS:
ARQ. JORGE L. LEYVA OSORIO

PROYECTO:
CUARTO DORMITORIO

PROTOTIPO: CD - 20 - 3
TABICÓN-LÁMINA FIBROCEMENTO

TIPO DE PLANO:
PLANTA ESTRUCT. CUBIERTA

MUNICIPIO:
ANEXO "A"
LOCALIDAD:
ANEXO "A"
ESCALA:
LA INDICADA
ACOTACIÓN:
METROS
FECHA:
2023
No. DE OF. DE AUTORIZACIÓN:
ANEXO "A"
No. DE LICITACIÓN:
EO-XX166-2023

NÚMERO DE PLANO:
10/16



**VIVIENDA
BIENESTAR**

UN PUEBLO TRANSFORMANDO SU HISTORIA

DIRECTOR GENERAL DE VIVIEN:
PROF. ENRIQUE M. FERIA RODRIGUEZ

DIRECTOR DE PLANEACION Y PITO:
LIC. EMANUEL ARROYE JUSTO,

JEFE DEL DPTO. DE ESTUDIOS Y PROYECTOS:
ARQ. OSCAR E. MENDOZ CRUZ

JEFE DEL DPTO. DE INT. DE EXP. TECNICOS:
ARQ. JORGE L. LEYVA OSORIO

PROYECTO:
CUARTO DORMITORIO

PROTOTIPO: CD - 20 - 3
TABICÓN-LÁMINA FIBROCEMENTO

TIPO DE PLANO:
PLANTA ARQ. ACABADOS

MUNICIPIO:
ANEXO "A"
LOCALIDAD:
ANEXO "A"
ESCALA:
LA INDICADA
ACOTACIÓN:
METROS
FECHA:
2023
No. DE OF. DE AUTORIZACIÓN:
ANEXO "A"
No. DE LICITACIÓN:
EO-XX166-2023

NÚMERO DE PLANO:

11/16

ACABADOS EN PISOS	1.- Acabado inicial 2.- Acabado final
ACABADOS EN MUROS	1.- Acabado inicial 2.- Acabado intermedio 3.- Acabado final
ACABADOS EN PLAFONES	1.- Acabado inicial

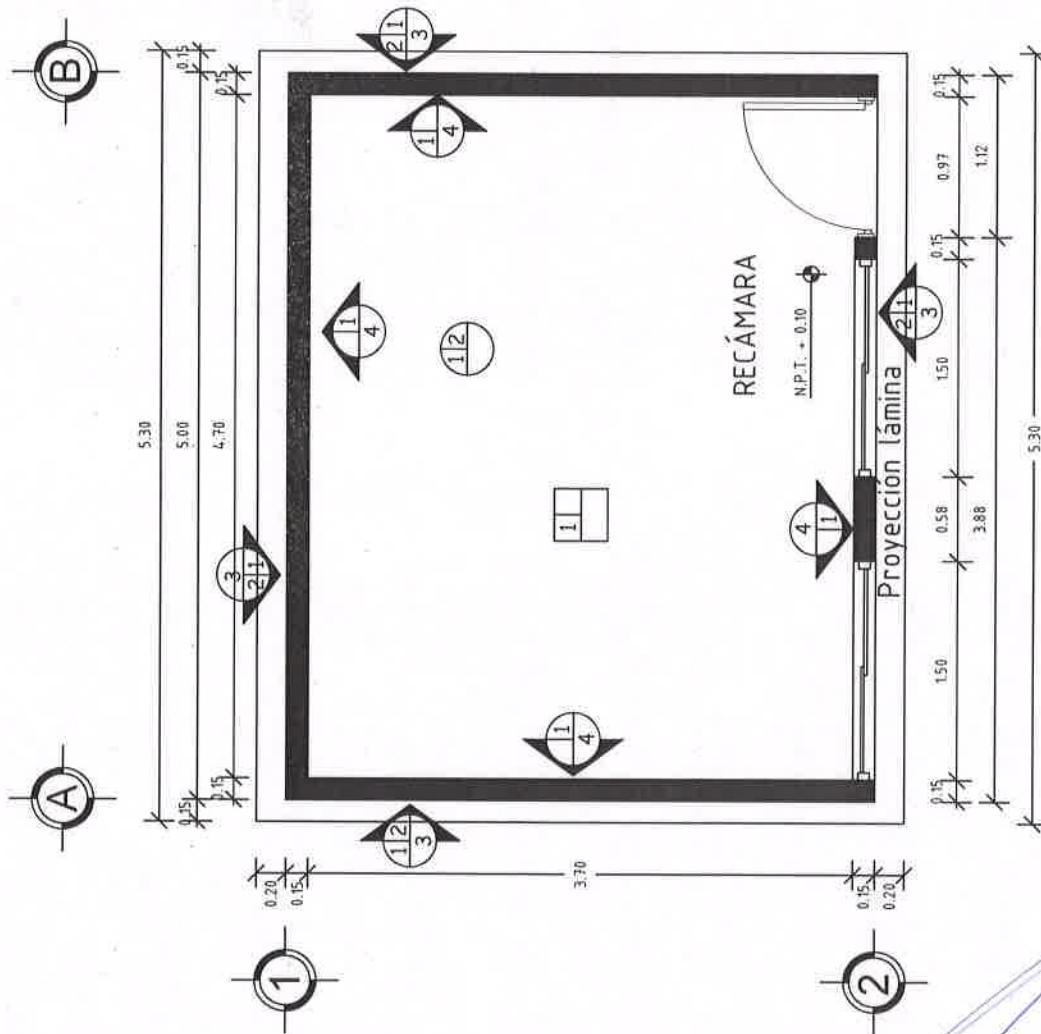
1.- Nivelación y compactación manual del terreno con pizón de mano, de 40 cms de espesor en caso de 20cm. prehumidificado, hasta la cota indicada.

2.- Uso de cimentación, acabado pulido con llana metálica.

1.- Nuevo tabicón pesado 10x14x20 cm. juntado con mortero cemento arena Prop. 1:5.
Acabado intermedio
2.- Aplastado fino con mezcla cemento-arena 1:4, 2. cm de espesor mínimo.
Acabado final
3.- Pintura vinílica a 2 manos (Color a definir en obra).
4.- Acabado aparente.

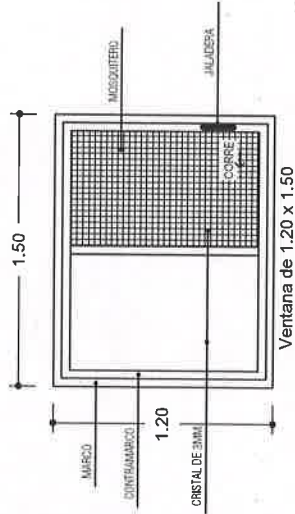
1.- Acabado inicial

1.- Cubierta de lámina fibrocemento, con una estructura de perfil tubular calibre 18

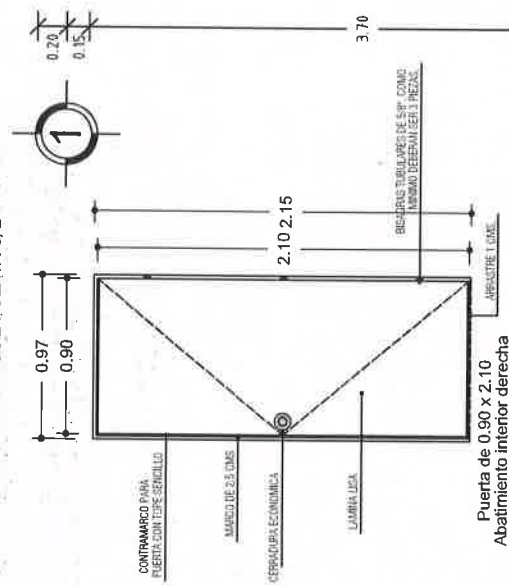


PLANTA DE ACABADOS
ESC. 1:50

DETALLE DE VENTANA S/E



DETALLE DE PUERTA S/E



PUERTAS Y VENTANAS

VENTANA
Ventana de 150x120 mts de aluminio natural con marco y cristal de 3mm transparente, con un fijo y un corredizo.

PUERTA
Puerta tipo multipanel de lamina lisa de 0.90 x 2.13

VIVIENDA BIENESTAR

UN PUEBLO TRANSFORMANDO SU HISTORIA

DIRECTOR GENERAL DE BIEN:
PROF. ENRIQUE M. FERIA RODRIGUEZ

DIRECTOR DE PLANEACION Y PTTO:
LIC. EMMANUEL AÑORVE JUSTO.

JEFE DEL DPTO. DE ESTUDIOS Y PROYECTOS
ARQ. OSCAR E. MENDOZA CRUZ

JEFE DEL DPTO. DE INT. DE EXP. TÉCNICOS:
ARQ. JORGE L. LEYVA OSORIO

PROYECTO:
CUARTO DORMITORIO

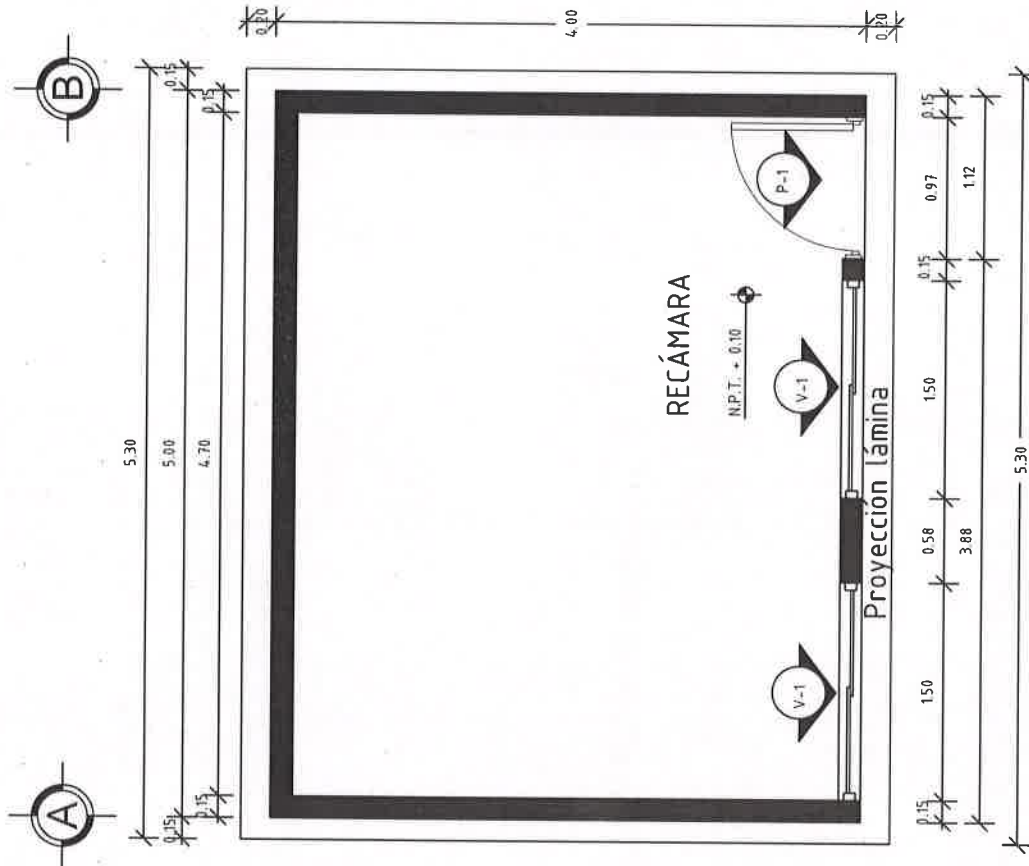
PROTOTIPO: CD - 20 - 3
TABICÓN-LÁMINA FIBROCEMENTO

TIPO DE PLANO:
PLANTA ARQ. CANCELERIA

MUNICIPIO:
ANEXO "A"
LOCALIDAD:
ANEXO "A"
ESCALA:
LA INDICADA
ACOTACION:
METROS
FECHA:
2023
Nº DE OF. DE AUTORIZACIÓN:
ANEXO "A"
Nº DE LICITACIÓN:
EO-XX166-2023

NUMERO DE PLANO:

12/16



PLANTA DE CANCELERÍA ESC. 1:50



VIVIENDA BIENESTAR

UN PUEBLO TRANSFORMANDO SU HISTORIA

DIRECTOR GENERAL DE VIVIEN:
PROF. ENRIQUE M. FERIA RODRÍGUEZ

DIRECTOR DE PLANEACIÓN Y PTTO:
LIC. EMMANUEL AÑORVE JUSTO.

JEFE DEL DPTO. DE ESTUDIOS Y PROYECTOS
ARQ. OSCAR E. MÉNDEZ CRUZ

JEFE DEL DPTO. DE INT. DE EXP. TÉCNICOS:
ARQ. JORGE L. LEYVA OSORIO

PROYECTO:
CUARTO DORMITORIO

PROTOTIPO: CD - 20 - 3
TABICÓN-LÁMINA FIBROCEMENTO

TIPO DE PLANO:
PLANTA INST. ELÉCTRICA

MUNICIPIO:
ANEXO "A"

LOCALIDAD:
ANEXO "A"

ESCALA:

LA INDICADA

ACOTACIÓN:

METROS

FECHA:

2023

Nº. DE OF. DE AUTORIZACIÓN:

ANEXO "A"

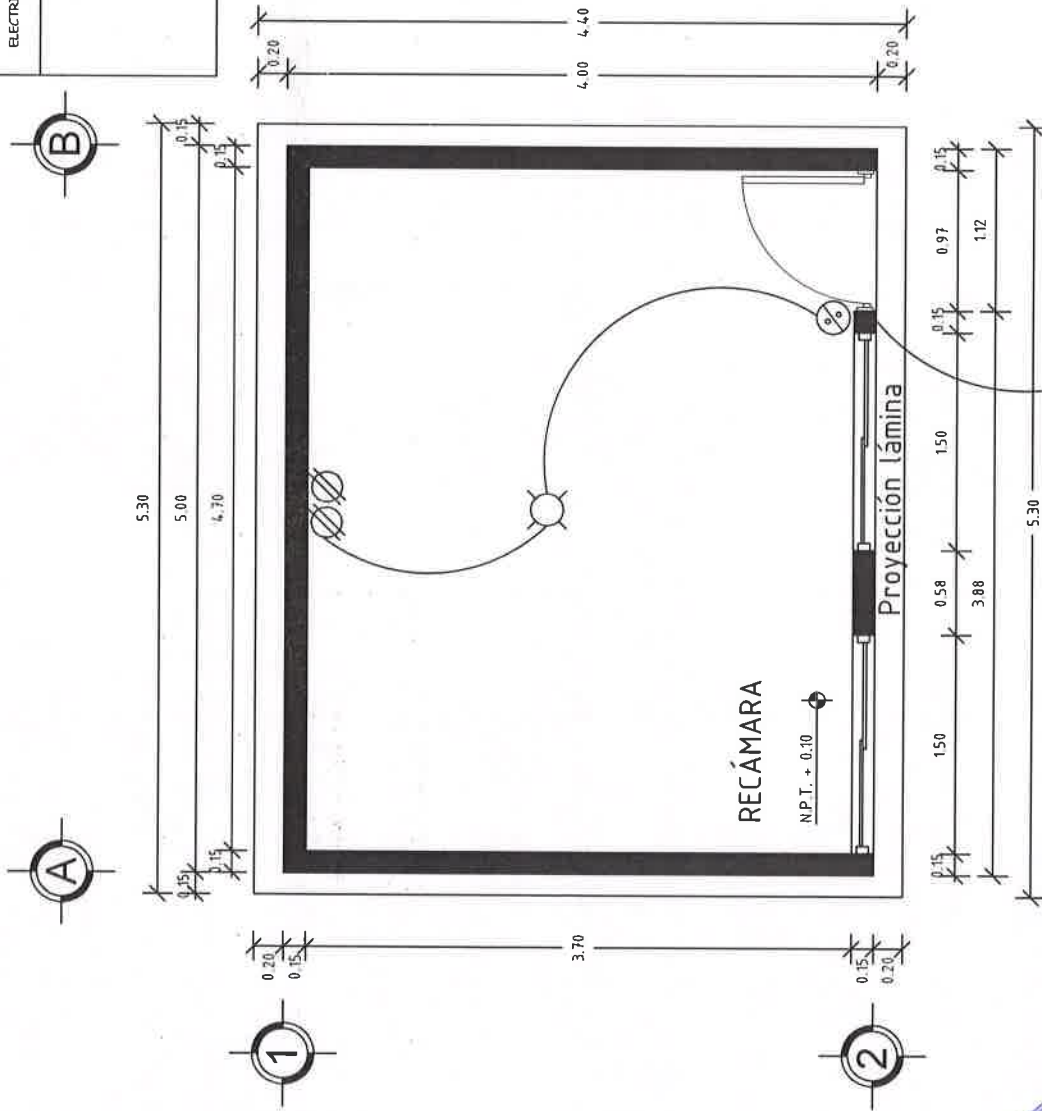
Nº. DE LICITACIÓN:

EO-XX166-2023

NÚMERO DE PLANO:

13/16

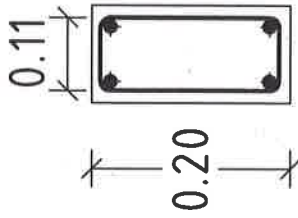
ELECTRICO.	
	Foco espiral ahorrador 23 w luz cálida
	Apagador sencillo con tapa color blanco.
	Contacto sencillo en muro polarizada a tierra con tapa color blanco.



PLANTA INST. ELÉCTRICA
ESC. 1:50

DETALLES ESTRUCTURALES:

K1



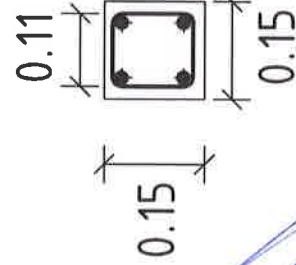
ARMEX 15X20 - 4 CON $F_y=5000$ KG/CM2 CONCRETO
 $F'C=200$ KG/CM2



CASTILLO

K1

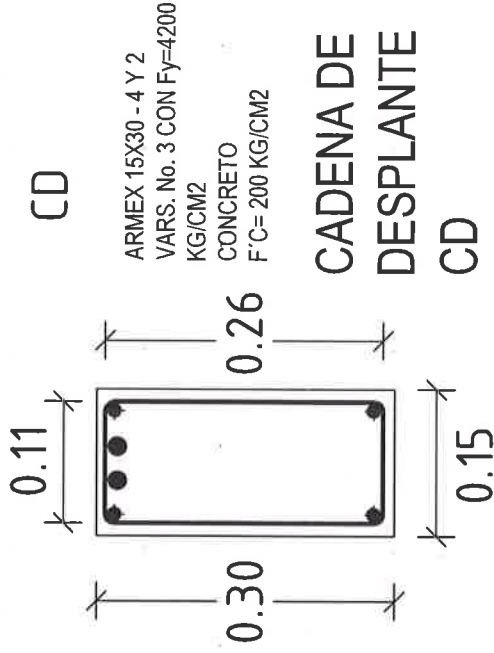
K2



ARMEX 15X15 - 4 CON $F_y=5000$ KG/CM2 CONCRETO
 $F'C=200$ KG/CM2

CASTILLO

K2

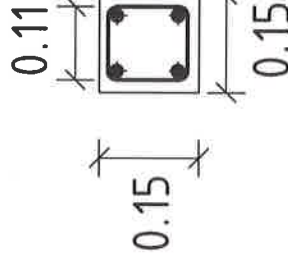


ARMEX 15X30 - 4 Y 2 VARS. No. 3 CON $F_y=4200$ KG/CM2 CONCRETO
 $F'C=200$ KG/CM2

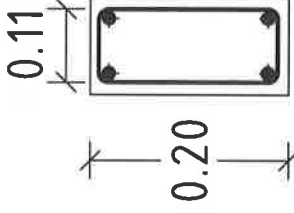
CADENA DE DESPLANTE

CD

CC - 1



ARMEX 15X15 - 4 CON $F_y=5000$ KG/CM2 CONCRETO
 $F'C=200$ KG/CM2



ARMEX 15X20 - 4 CON $F_y=5000$ KG/CM2 CONCRETO
 $F'C=200$ KG/CM2

CAD. DE CERRAMIENTO

CC



VIVIENDA
BIENESTAR

UN PUEBLO TRANSFORMANDO SU HISTORIA

DIRECTOR GENERAL DE VIVIENDA:
PROF. ENRIQUE M. FERIA RODRIGUEZ

DIRECTOR DE PLANEACION Y PTTO:
LIC. EMMANUEL AÑORVE JUSTO.

JEFE DEL DPTO. DE ESTUDIOS Y PROYECTOS:
ARQ. OSCAR E. MENEZ CRUZ

JEFE DEL DPTO. DE INT. DE EXP. TÉCNICOS:
ARQ. JORGE L. LEYVA OSORIO

PROYECTO:
CUARTO DORMITORIO

PROTOTIPO: CD - 20 - 3
TABICÓN-LÁMINA FIBROCEMENTO

TIPO DE PLANO:
DETALLES ESTRUCTURALES

MUNICIPIO:
ANEXO "A"
LOCALIDAD:
ANEXO "A"
ESCALA:
LA INDICADA
ACOTACION:
METROS
FECHA:
2023
No. DE OF. DE AUTORIZACIÓN:
ANEXO "A"
No. DE LICITACIÓN:
EO-XX166-2023

NÚMERO DE PLANO:

14/16

DETALLES ESTRUCTURALES:



VIVIENDA BIENESTAR

UN PUEBLO TRANSFORMANDO SU HISTORIA

DIRECTOR GENERAL DE VIVIENDA:
PROF. ENRIQUE M. FERIA RODRIGUEZ

DIRECTOR DE PLANEACION Y PTO:
LIC. EMMANUEL AÑORVE JUSTO

JEFE DEL DPTO. DE ESTUDIOS Y PROYECTOS:
ARQ. OSCAR E. MENDEZ CRUZ

JEFE DEL DPTO. DE INT. DE EXP. TECNICOS:
ARQ. JORGE L. LEYVA OSORIO

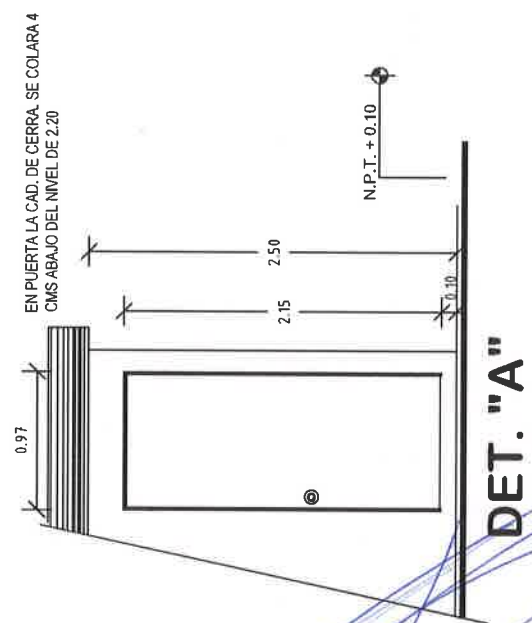
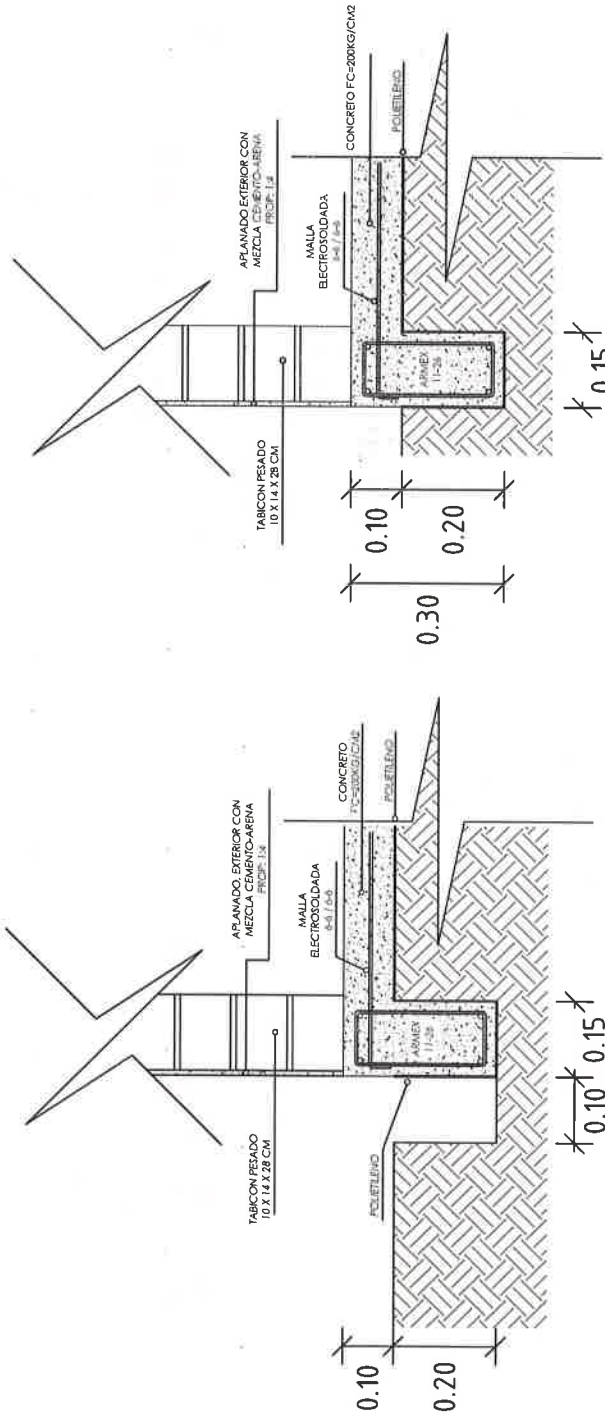
PROYECTO:
CUARTO DORMITORIO

PROTOTIPO: CD - 20 - 3
TABICÓN-LÁMINA FIBROCEMENTO

TIPO DE PLANO:
DETALLES ESTRUCTURALES

MUNICIPIO:
ANEXO "A"
LOCALIDAD:
ANEXO "A"
ESCALA:
LA INDICADA
ACOTACIÓN:
METROS
FECHA:
2023
No. DE OF. DE AUTORIZACIÓN:
ANEXO "A"
No. DE LICITACIÓN:
EO-XX166-2023

NÚMERO DE PLANO:
15/16



ESPECIFICACIONES

ESPECIFICACIONES GENERALES

- Aciotaciones en metros.
- La cota rige al dibujo.
- En detalles acotaciones en metros.
- Las resistencias del concreto y mortero aquí indicados son los que se presentan a la edad de 28 días.
- Las cotas a ejes y peños deberán verificarse en los planos arquitectónicos.
- La planilla para toda la superficie en contacto de concreto sera de poliuretano cal. 600.
- Cadenas de cerramiento de 15 x 30 serán a base de armex 15x30-4 mayor $F_y = 5000 \text{ kg/cm}^2$ y concreto $F_c = 200 \text{ kg/cm}^2$.
- Considerar en la cadena de cerramiento, detalle de puerta, se colara 5 cms abajo del nivel de 220.

CONCRETO

- El concreto a utilizar sera: Cadenas de Desp. $F_c = 200 \text{ kg/cm}^2$.
Losa de cimentación $F_c = 200 \text{ kg/cm}^2$.
Cadenas $F_c = 200 \text{ kg/cm}^2$.
Castillos $F_c = 200 \text{ kg/cm}^2$.

- Se utilizara un agregado max. de $\frac{3}{4}$ " graduado y limpio.
- En los elementos de concreto armado los recubrimientos sera:
Cimentación = 2.5 cm.
- Cadenas y Castillos = 2.0 cm.
- El curado sera por un minimo de 7 dias, manteniendo la superficie humeda y la temperatura.
- Para verificar el nivel de la cimbra, deberan dejarse reventones en ciertos puntos.
- La cimbra debera estar limpia, nivelada a plomo y se cubrira de aceite para que no tenga adherencia al concreto.
- Se utilizara concreto proporcionado tomando en cuenta la humedad del medio ambiente y el maximo de agregado.
- Para evitar movimientos se aseguraran los armados con alambre recodido.

ACERO

- El acero a utilizar sera: Losa de cimentación malla electrosoldada 6x6 - 6/6 mayor $F_y = 5000 \text{ kg/cm}^2$.
- Cadena de Desplante: Armex 15x30-4 mayor $F_y = 5000 \text{ kg/cm}^2$ y dos varillas de 4200 kg/cm^2 .
- Castillos K: Armex 15x20-4 Y 15X15-4 mayor a $F_y = 5000 \text{ kg/cm}^2$.
- Cadena de Cerramiento: Armex 15x20-4 mayor $F_y = 5000 \text{ kg/cm}^2$.
- Cadena de Cerramiento -1 : Armex 15x15-4 mayor $F_y = 5000 \text{ kg/cm}^2$.
- No se traslapara mas del 33% del acero de refuerzo en una misma dirección.

CIMENTACIÓN

- No se debiera enpalmar varillas en el cruce de varillas, en el cruce de elementos estructurales, ni antes de los 100 cms de dichos cruces.
- El acero debera estar limpio y libre de oxido antes de vaciar el concreto.
- La cimentación se desplantara sobre terreno firme (plataforma ya habilitada) libre de material organico.
- En losa de cimentación de 10 cm de espesor, el armado sera a base de malla electrosoldada 6x6 - 6/6 mayor $F_y = 5000 \text{ kg/cm}^2$ y cadenas de desplante de 15 x 30, armada con armex 15x30-4 mayor $F_y = 5000 \text{ kg/cm}^2$ y 2 Var. del No. 3 $F_y = 4200 \text{ kg/cm}^2$ coladas monoliticamente.
- La cimentación se desplantara a una profundidad de 20 cms de N.T.N.

MUROS

- Los muros sera de 15 cms de espesor a base de Tabicon pesado de 10x14x28 cms.
- Las juntas seran de 1.0 cms de espesor con mezcla cemento-arena prop. 1-5.
- Los castillos seran de concreto armado 15x20 y 15x15, hasta la altura total del muro, o "CC".
- Los muros se aplanaran en el exterior con mezcla cemento - arena Prop. 1-4.
- A los muros se les aplicara pintura en el exterior.

TECHUMBRE

- A base de estructura metalica, debiendo cumplir con las especificaciones astm (sociedad americana de pruebas de materiales), a-500, grado b, con dimensiones de 3"x 1 1/2" anclada a muros y/o cadenas.
- Cargeros a base de Perfil Tubular Cal. 18.
- Largeros a base de Perfil Tubular Cal. 18.
- Laminas de fibrocemento tipo rural P-7 de 2.44 x 0.975 mts. atomillada con bifios 10" X 1/2" de Ø para techo con tuercas y rondanas.
- Se utilizara soldadura aws 60-13 de 1/8", utilizando planta de soldar eléctrica.

CANCELERÍA

- Puerta de 0.90 x 2.10 fabricada a base de lámina lisa por ambas caras con un espesor de 40 mm hecha a base de un bastidor de madera de pino estufada, y un núcleo de poliuretano, chapero a base de madera de pino estufada, con un acabado en pintura electrostática blanca con una tolerancia de más menos 2 mm.
- Ventana de aluminio de 1.50 x 1.20.

INSTALACIÓN ELÉCTRICA

- Seran a base de poliflex de 19 mm.
- Los contactos se colocaran a una altura de 0.60 mts del N.P.T.
- El apagador se colocara a una altura de 1.20 mts del N.P.T.
- La Tubería ira por muros y losa.



VIVIENDA BIENESTAR

UN PUEBLO TRANSFORMANDO SU HISTORIA

DIRECTOR GENERAL DE VIVIEN:
PROF. ENRIQUE M. FERIA RODRIGUEZ

DIRECTOR DE PLANEACIÓN Y PITO:
LIC. EMMANUEL ANGRVE JUSTO.

JEFE DEL DPTO. DE ESTUDIOS Y PROYECTOS:
ARQ. OSCAR E. MÉNDEZ CRUZ

JEFE DEL DPTO. DE INT. DE EXP. TÉCNICOS:
ARQ. JORGE L. LEYVA OSORIO

PROYECTO:
CUARTO DORMITORIO

PROTOTIPO: CD - 20 - 3
TABICÓN-LÁMINA FIBROCEMENTO

TIPO DE PLANO:
ESPECIFICACIONES

MUNICIPIO:
ANEXO "A"

LOCALIDAD:
ANEXO "A"

ESCALA:
LA INDICADA

ACOTACIÓN:
METROS

FECHA:
2023

No. DE OF. DE AUTORIZACIÓN:
ANEXO "A"

No. DE LICITACIÓN:
EO-XX166-2023

NUMERO DE PLANO:

16/16

[illegible]

Medidas de 1.22 x 2.44 m.

Los colores se verificarán en el Departamento de Supervisión y Seguimiento de Obras



BIENESTAR
SECRETARÍA DE BIENESTAR,
TEQUILÓ E INCLUSIÓN



El Gobierno del Estado de Oaxaca Construye

Obra:

Ubicación:

Inversión:

Población beneficiada:

Programa (estatal ó federal):

"Este Programa es público, ajeno a cualquier partido político. Queda prohibido el uso para fines distintos a los establecidos en el programa."- Esta obra fue realizada con recursos públicos federales





GOBIERNO DEL ESTADO DE OAXACA
VIVIENDA BIENESTAR



NOMBRE DE LA OBRA:

BENEFICIARIO:

LOCALIDAD:

MUNICIPIO:

FUENTE:

"ESTA VIVIENDA FUE MEJORADA CON RECURSOS FEDERALES DEL FAIS DEL EJERCICIO FISCAL VIGENTE"

INICIANDO EL DÍA

DEL MES DE

DEL AÑO 2023

Y SE CONCLUYÓ EL DÍA

DEL MES DE

DEL AÑO 2023