

VIVIENDA BIENESTAR


**VIVIENDA
BIENESTAR**

REGIÓN: SIERRA SUR
MUNICIPIO: VILLA SOLA DE VEGA
LOCALIDAD: CANDELARIA LA ESTANCIA
OBRA: CONSTRUCCIÓN DE CUARTO DORMITORIO PARA EL MEJORAMIENTO DE LA VIVIENDA, EN LA LOCALIDAD CANDELARIA LA ESTANCIA, MUNICIPIO VILLA SOLA DE VEGA
No. LICITACIÓN: EO-XX86-2023
OF. AUTORIZACIÓN: SF/SPIP/DPIP/FISE/0670/2023
NUM. OBRA: FISE/0670/231306/2023

CATÁLOGO DE CONCEPTOS

Código	Concepto	Unidad	Cantidad	P. Unitario	Importe	%
A	PRELIMINARES					
A01	TRAZO Y NIVELACIÓN MANUAL, PARA ESTABLECER EJES DE REFERENCIA, BANCOS DE NIVEL, INCLUYE: MATERIALES, MANO DE OBRA, EQUIPO, HERRAMIENTA Y TODO LO NECESARIO PARA SU CORRECTA EJECUCIÓN.	M2	247.50			
	TOTAL PRELIMINARES					
B	CIMENTACIÓN					
B01	EXCAVACIÓN PARA CEPA, EN MATERIAL INVESTIGADO EN OBRA POR MEDIOS MANUALES PARA CADENA DE DESPLANTE (CD DE 15X30 CM), INCLUYE: AFINE DE TALUDES, TRASPALCO Y EXTRACCIÓN A BORDE DE ZANJA, LIMPIEZA, MANO DE OBRA, EQUIPO, HERRAMIENTA Y TODO LO NECESARIO PARA SU CORRECTA EJECUCIÓN.	M3	9.00			
B02	SUMINISTRO Y COLOCACIÓN DE PLANTILLA A BASE DE POLIETILENO CAL. 600. EN TODA LA SUPERFICIE DE CONTACTO CONCRETO-TERRENO, INCLUYE: MATERIAL, HERRAMIENTA, DESPERDICIOS, TRASLAPES, EMPALMES, MANO DE OBRA, EQUIPO, HERRAMIENTA Y TODO LO NECESARIO PARA SU CORRECTA EJECUCIÓN.	M2	278.40			
B03	CADENA DE DESPLANTE (CD) DE 15X30 CM DE SECCIÓN CON CONCRETO HECHO EN OBRA, F'C=200 KG/CM2, ARMADO A BASE DE ARMEX 15X30-4 MAYOR A Fy=5000 KG/CM2 CON 2 VAR. DE 3/8" Fy=4200 KG/CM2, ACABADO COMÚN, INCLUYE: MATERIALES, ACARREOS, CORTES, DESPERDICIOS, AMARRES, CIMBRADO, SEPARADORES, DESMOLDANTE, COLADO, VIBRADO, CURADO, DESCIMBRADO, MANO DE OBRA, EQUIPO, HERRAMIENTA Y TODO LO NECESARIO PARA SU CORRECTA EJECUCIÓN.	ML	174.00			
B04	LOSA DE CIMENTACIÓN, DE 10 CM DE ESPESOR CON CONCRETO HECHO EN OBRA DE F'C=200 KG/CM2, ACERO DE REFUERZO A BASE DE MALLA ELECTROSOLDADA, 6X6-6/6 MAYOR A Fy=5000 KG/CM2, REFORZADO CON BASTONES DE 1.00 M DE LONGITUD CON VAR. DE 3/8" @ 30 CM Fy=4200 KG/CM2. ACABADO PULIDO CON LLANA METÁLICA, INCLUYE: MATERIALES, ACARREOS, CORTES, DESPERDICIOS, HABILITADO, AMARRES TRASLAPES, ALAMBRE RECOCIDO, ANCLAS O SEPARADORES, CIMBRADO, COLADO, VIBRADO CURADO, DESCIMBRADO, MANO DE OBRA, EQUIPO, HERRAMIENTA Y TODO LO NECESARIO PARA SU CORRECTA EJECUCIÓN.	M2	173.90			
B05	RELLENO DE EXCAVACIONES CON MATERIAL PRODUCTO DE LA EXCAVACIÓN, COMPACTADO CON PISÓN DE MANO EN CAPAS NO MAYORES A 15 CMS, INCLUYE: MANO DE OBRA, EQUIPO, HERRAMIENTA Y TODO LO NECESARIO PARA SU CORRECTA EJECUCIÓN.	M3	3.60			
	TOTAL CIMENTACIÓN					
C	ESTRUCTURA					
C01	MURO DE 14 CMS. DE ESPESOR A BASE DE TABICÓN PESADO 10X14X28 CMS. DE CEMENTO, ACABADO INTERIOR APARENTE, JUNTEADO CON MORTERO C-A PROP. 1:5, INCLUYE: ANDAMIOS, ACARREO DENTRO DE LA OBRA, HERRAMIENTA, MANO DE OBRA, EQUIPO, HERRAMIENTA Y TODO LO NECESARIO PARA SU CORRECTA EJECUCIÓN.	M2	294.60			

VIVIENDA BIENESTAR


**VIVIENDA
BIENESTAR**

REGIÓN: SIERRA SUR
MUNICIPIO: VILLA SOLA DE VEGA
LOCALIDAD: CANDELARIA LA ESTANCIA
OBRA: CONSTRUCCIÓN DE CUARTO DORMITORIO PARA EL MEJORAMIENTO DE LA VIVIENDA, EN LA LOCALIDAD CANDELARIA LA ESTANCIA, MUNICIPIO VILLA SOLA DE VEGA
No. LICITACIÓN: EO-XX86-2023
OF. AUTORIZACIÓN: SF/SPIP/DPIP/FISE/0670/2023
NUM. OBRA: FISE/0670/231306/2023

CATÁLOGO DE CONCEPTOS

Código	Concepto	Unidad	Cantidad	P. Unitario	Importe	%
C02	CASTILLO K-2 DE CONCRETO F'C=200 KG/CM2 15X15 CM. ARMADO CON ARMEX 15X15-4 F'y=5000 KG/CM2, INCLUYE: ANCLAJES, MATERIAL, EQUIPO, MANO DE OBRA, HERRAMIENTA, Y TODO LO NECESARIO PARA SU CORRECTA EJECUCIÓN.	ML	88.00			
C03	CASTILLO K-1 DE CONCRETO F'C=200 KG/CM2 15X20 CM. ARMADO CON ARMEX 15X20-4 F'y=5000 KG/CM2, INCLUYE: ANCLAJES, MATERIAL, EQUIPO, MANO DE OBRA, HERRAMIENTA, CIMBRADO, COLADO, DESCIMBRADO, CURADO, HERRAMIENTA Y TODO LO NECESARIO PARA SU CORRECTA EJECUCIÓN.	ML	88.00			
C04	CADENA DE CERRAMIENTO "CC" DE 15X30 CM DE CONCRETO HECHO EN OBRA, F'C=200 KG/CM2, ARMADO CON ARMEX 15X30-4, ACABADO APARENTE INTERIOR, INCLUYE: MATERIALES, HABILITADO DE ACERO, CIMBRADO, SEPARADORES, DESMOLDANTE, ACARREOS, CORTES, DESPERDICIOS, AMARRES, COLADO, VIBRADO, CURADO, DESCIMBRADO, MANO DE OBRA, EQUIPO, HERRAMIENTA Y TODO LO NECESARIO PARA SU CORRECTA EJECUCIÓN.	ML	174.00			
TOTAL ESTRUCTURA						
D	ACABADOS					
D01	APLANADO EXTERIOR ACABADO FINO SOBRE MUROS CON UN ESPESOR DE 2 CM. CON MEZCLA CEMENTO ARENA 1:4, INCLUYE: MATERIALES, ANDAMIOS, MANO DE OBRA, EQUIPO, HERRAMIENTA Y TODO LO NECESARIO PARA SU CORRECTA EJECUCIÓN.	M2	417.20			
D02	SUMINISTRO Y APLICACIÓN DE PINTURA VINÍLICA EN MUROS EXTERIOR (COLOR DEFINIDO EN OBRA), INCLUYE: SELLADOR, APLICACIÓN A 2 MANOS, MATERIALES, MANO DE OBRA, EQUIPO, HERRAMIENTA Y TODO LO NECESARIO PARA SU CORRECTA EJECUCIÓN.	M2	474.40			
TOTAL ACABADOS						
E	CUBIERTA					
E01	LOSA DE AZOTEA DE 10 CM DE ESPESOR, CON CONCRETO HECHO EN OBRA DE F'C=200 KG/CM2 Y REFORZADA CON VARILLA DE 3/8" @20 CMS EN AMBOS SENTIDOS Y BASTONES DE 1M DE LONGITUD CON VAR. 3/8" @20CM, INCLUYE: TRASLAPES, ALAMBRE RECOCIDO, ANCLAS O SEPARADORES, MATERIALES, ACARREOS, CORTES, DESPERDICIOS, HABILITADO, AMARRES, GOTERO, CIMBRADO, COLADO, VIBRADO, DESCIMBRADO, CURADO, MANO DE OBRA, EQUIPO, HERRAMIENTA Y TODO LO NECESARIO PARA SU CORRECTA EJECUCIÓN.	M2	237.60			
TOTAL CUBIERTA						

VIVIENDA BIENESTAR


**VIVIENDA
BIENESTAR**

REGIÓN: SIERRA SUR
MUNICIPIO: VILLA SOLA DE VEGA
LOCALIDAD: CANDELARIA LA ESTANCIA
OBRA: CONSTRUCCIÓN DE CUARTO DORMITORIO PARA EL MEJORAMIENTO DE LA VIVIENDA, EN LA LOCALIDAD CANDELARIA LA ESTANCIA, MUNICIPIO VILLA SOLA DE VEGA
No. LICITACIÓN: EO-XX86-2023
OF.
AUTORIZACIÓN: SF/SPIP/DPIP/FISE/0670/2023
NUM. OBRA: FISE/0670/231306/2023

CATÁLOGO DE CONCEPTOS

Código	Concepto	Unidad	Cantidad	P. Unitario	Importe	%
F	INSTALACIÓN ELÉCTRICA					
F01	SALIDA ELÉCTRICA PARA CONTACTO, HASTA 5 MTS DE TUBERÍA POLIFLEX CON GUÍA DE 19 MM (3/4") CON 15 MTS DE CABLE THW CALIBRE 12 AWG Y CABLE THW CALIBRE 10 AWG, INCLUYE: CABLE DE COBRE DESNUDO CALIBRE 12, CAJA Y TAPA CUADRADA GALVANIZADA DE 100 X 100 MM, SOPORTERÍAS, 1 TOMA DE CORRIENTE (CONTACTO) SENCILLO, MATERIALES, CORTES, ACARREOS, DESPERDICIOS, CONEXIONES, RELLENO DE MORTERO PROP. 1:3, SOBRE CAVIDAD DE ALOJAMIENTO DE TUBERÍA, PRUEBAS DE FUNCIONAMIENTO, MANO DE OBRA, EQUIPO, HERRAMIENTA Y TODO LO NECESARIO PARA SU CORRECTA EJECUCIÓN.	SAL	20.00			
F02	SALIDA ELÉCTRICA PARA LUMINARIA, HASTA 5 MTS DE TUBO POLIFLEX CON GUÍA DE 19 MM DE DIÁMETRO CON 15 MTS DE CABLE THW CALIBRE 12 AWG Y CABLE THW CALIBRE 10 AWG, INCLUYE: CABLE DE COBRE DESNUDO, CAJA Y TAPA CUADRADA GALVANIZADA DE 100X100 MM, SOPORTERÍAS, 2 INTERRUPTORES (APAGADORES) SENCILLOS, SOQUET DE BAQUELITA, MATERIALES, CORTES, ACARREOS, DESPERDICIOS, CONEXIONES, RELLENO DE MORTERO PROP. 1:3 SOBRE CAVIDAD DE ALOJAMIENTO DE TUBERÍA, PRUEBAS DE FUNCIONAMIENTO, MANO DE OBRA, EQUIPO, HERRAMIENTA Y TODO LO NECESARIO PARA SU CORRECTA EJECUCIÓN.	SAL	10.00			
	TOTAL INSTALACIÓN ELÉCTRICA					
G	CANCELERÍA					
G01	SUMINISTRO Y COLOCACIÓN DE VENTANA DE ALUMINIO 1.50 X 1.20 M FABRICADA EN ALUMINIO 6063 TEMPL 5 CON UNA ANCHO DE 1.5 PULGADAS (38 MM), CON TORNILLOS DE ENSAMBLE DE ACERO ZINCADO DE 8 X 1 1/2, ACABADO CON PINTURA ELECTROSTÁTICA EN COLOR BLANCO, CRISTAL CLARO DE 3 MM, CERRADO POR MEDIO DE BROCHE CENTRAL CON MOSQUITERO DESMONTABLE. INCLUYE: MATERIALES, MANO DE OBRA, EQUIPO, HERRAMIENTA Y TODO LO NECESARIO PARA SU CORRECTA EJECUCIÓN.	PZA	20.00			
G02	SUMINISTRO Y COLOCACIÓN DE PUERTA DE 0.90 X 2.10 FABRICADA A BASE DE LÁMINA LISA POR AMBAS CARAS CON UN ESPESOR DE 40 MM HECHA A BASE DE UN BASTIDOR DE MADERA DE PINO ESTUFADA Y UN NÚCLEO DE POLIURETANO, CHAPERO A BASE DE MADERA DE PINO ESTUFADA, CON UN ACABADO EN PINTURA ELECTROSTÁTICA BLANCA CON UNA TOLERANCIA DE MAS MENOS 2 MM. INCLUYE: CERRADURA ECONOMICA, MARCO FABRICADO EN LAMINA DE ACERO AL CARBON CON PINTURA ELECTROSTÁTICA BLANCA CON PERFORACIONES PARA SUJECIÓN AL MURO, PERFORACIÓN PARA PESTILLO, 3 BISAGRAS REMACHADAS, MATERIALES, MANO DE OBRA, EQUIPO, HERRAMIENTA Y TODO LO NECESARIO PARA SU CORRECTA EJECUCIÓN.	PZA	10.00			
	TOTAL CANCELERÍA					

VIVIENDA BIENESTAR



**VIVIENDA
BIENESTAR**

REGIÓN: SIERRA SUR
MUNICIPIO: VILLA SOLA DE VEGA
LOCALIDAD: CANDELARIA LA ESTANCIA
OBRA: CONSTRUCCIÓN DE CUARTO DORMITORIO PARA EL MEJORAMIENTO DE LA VIVIENDA, EN LA LOCALIDAD CANDELARIA LA ESTANCIA, MUNICIPIO VILLA SOLA DE VEGA
No. LICITACIÓN: EO-XX86-2023
OF. SF/SPIP/DPIP/FISE/0670/2023
AUTORIZACIÓN:
NUM. OBRA: FISE/0670/231306/2023

CATÁLOGO DE CONCEPTOS

Código	Concepto	Unidad	Cantidad	P. Unitario	Importe	%
H	LIMPIEZA					
H01	LIMPIEZA GRUESA DE LA OBRA PARA ENTREGA INCLUYE: MATERIALES, MANO DE OBRA, EQUIPO, HERRAMIENTA Y TODO LO NECESARIO PARA SU CORRECTA EJECUCIÓN.	M2	247.50			

TOTAL LIMPIEZA
SUBTOTAL
I.V.A. 16.00%
TOTAL DE PRESUPUESTO

VIVIENDA BIENESTAR


**VIVIENDA
BIENESTAR**

REGIÓN: SIERRA SUR
MUNICIPIO: VILLA SOLA DE VEGA
LOCALIDAD: AGUA FRÍA

OBRA: CONSTRUCCIÓN DE CUARTO DORMITORIO PARA EL MEJORAMIENTO DE LA VIVIENDA, EN LA LOCALIDAD AGUA FRÍA, MUNICIPIO VILLA SOLA DE VEGA

No. LICITACIÓN: EO-XX86-2023

OF. SF/SPIP/DPIP/FISE/0670/2023

AUTORIZACIÓN:

NUM. OBRA: FISE/0670/231305/2023

CATÁLOGO DE CONCEPTOS

Código	Concepto	Unidad	Cantidad	P. Unitario	Importe	%
A	PRELIMINARES					
A01	TRAZO Y NIVELACIÓN MANUAL, PARA ESTABLECER EJES DE REFERENCIA, BANCOS DE NIVEL, INCLUYE: MATERIALES, MANO DE OBRA, EQUIPO, HERRAMIENTA Y TODO LO NECESARIO PARA SU CORRECTA EJECUCIÓN.	M2	123.75			
	TOTAL PRELIMINARES					
B	CIMENTACIÓN					
B01	EXCAVACIÓN PARA CEPA, EN MATERIAL INVESTIGADO EN OBRA POR MEDIOS MANUALES PARA CADENA DE DESPLANTE (CD DE 15X30 CM), INCLUYE: AFINE DE TALUDES, TRASPALO Y EXTRACCIÓN A BORDE DE ZANJA, LIMPIEZA, MANO DE OBRA, EQUIPO, HERRAMIENTA Y TODO LO NECESARIO PARA SU CORRECTA EJECUCIÓN.	M3	4.50			
B02	SUMINISTRO Y COLOCACIÓN DE PLANTILLA A BASE DE POLIETILENO CAL. 600. EN TODA LA SUPERFICIE DE CONTACTO CONCRETO-TERRENO, INCLUYE: MATERIAL, HERRAMIENTA, DESPERDICIOS, TRASLAPES, EMPALMES, MANO DE OBRA, EQUIPO, HERRAMIENTA Y TODO LO NECESARIO PARA SU CORRECTA EJECUCIÓN.	M2	139.20			
B03	CADENA DE DESPLANTE (CD) DE 15X30 CM DE SECCIÓN CON CONCRETO HECHO EN OBRA, F'C=200 KG/CM2, ARMADO A BASE DE ARMEX 15X30-4 MAYOR A Fy=5000 KG/CM2 CON 2 VAR. DE 3/8" Fy=4200 KG/CM2, ACABADO COMÚN, INCLUYE: MATERIALES, ACARREOS, CORTES, DESPERDICIOS, AMARRES, CIMBRADO, SEPARADORES, DESMOLDANTE, COLADO, VIBRADO, CURADO, DESCIMBRADO, MANO DE OBRA, EQUIPO, HERRAMIENTA Y TODO LO NECESARIO PARA SU CORRECTA EJECUCIÓN.	ML	87.00			
B04	LOSA DE CIMENTACIÓN, DE 10 CM DE ESPESOR CON CONCRETO HECHO EN OBRA DE F'C=200 KG/CM2, ACERO DE REFUERZO A BASE DE MALLA ELECTROSOLDADA, 6X6-6/6 MAYOR A Fy=5000 KG/CM2, REFORZADO CON BASTONES DE 1.00 M DE LONGITUD CON VAR. DE 3/8" @ 30 CM Fy=4200 KG/CM2. ACABADO PULIDO CON LLANA METÁLICA, INCLUYE: MATERIALES, ACARREOS, CORTES, DESPERDICIOS, HABILITADO, AMARRES TRASLAPES, ALAMBRE RECOCIDO, ANCLAS O SEPARADORES, CIMBRADO, COLADO, VIBRADO CURADO, DESCIMBRADO, MANO DE OBRA, EQUIPO, HERRAMIENTA Y TODO LO NECESARIO PARA SU CORRECTA EJECUCIÓN.	M2	86.95			
B05	RELLENO DE EXCAVACIONES CON MATERIAL PRODUCTO DE LA EXCAVACIÓN, COMPACTADO CON PISÓN DE MANO EN CAPAS NO MAYORES A 15 CMS, INCLUYE: MANO DE OBRA, EQUIPO, HERRAMIENTA Y TODO LO NECESARIO PARA SU CORRECTA EJECUCIÓN.	M3	1.80			
	TOTAL CIMENTACIÓN					
C	ESTRUCTURA					
C01	MURO DE 14 CMS. DE ESPESOR A BASE DE TABICÓN PESADO 10X14X28 CMS. DE CEMENTO, ACABADO INTERIOR APARENTE, JUNTEADO CON MORTERO C-A PROP. 1:5, INCLUYE: ANDAMIOS, ACARREO DENTRO DE LA OBRA, HERRAMIENTA, MANO DE OBRA, EQUIPO, HERRAMIENTA Y TODO LO NECESARIO PARA SU CORRECTA EJECUCIÓN.	M2	147.30			

VIVIENDA BIENESTAR


**VIVIENDA
BIENESTAR**

REGIÓN: SIERRA SUR
MUNICIPIO: VILLA SOLA DE VEGA
LOCALIDAD: AGUA FRÍA
OBRA: CONSTRUCCIÓN DE CUARTO DORMITORIO PARA EL MEJORAMIENTO DE LA VIVIENDA, EN LA LOCALIDAD AGUA FRÍA, MUNICIPIO VILLA SOLA DE VEGA
No. LICITACIÓN: EO-XX86-2023
OF.
AUTORIZACIÓN: SF/SPIP/DPIP/FISE/0670/2023
NUM. OBRA: FISE/0670/231305/2023

CATÁLOGO DE CONCEPTOS

Código	Concepto	Unidad	Cantidad	P. Unitario	Importe	%
C02	CASTILLO K-2 DE CONCRETO F'C=200 KG/CM2 15X15 CM. ARMADO CON ARMEX 15X15-4 F'y=5000 KG/CM2, INCLUYE: ANCLAJES, MATERIAL, EQUIPO, MANO DE OBRA, HERRAMIENTA, Y TODO LO NECESARIO PARA SU CORRECTA EJECUCIÓN.	ML	44.00			
C03	CASTILLO K-1 DE CONCRETO F'C=200 KG/CM2 15X20 CM. ARMADO CON ARMEX 15X20-4 F'y=5000 KG/CM2, INCLUYE: ANCLAJES, MATERIAL, EQUIPO, MANO DE OBRA, HERRAMIENTA, CIMBRADO, COLADO, DESCIMBRADO, CURADO, HERRAMIENTA Y TODO LO NECESARIO PARA SU CORRECTA EJECUCIÓN.	ML	44.00			
C04	CADENA DE CERRAMIENTO "CC" DE 15X30 CM DE CONCRETO HECHO EN OBRA, F'C=200 KG/CM2, ARMADO CON ARMEX 15X30-4, ACABADO APARENTE INTERIOR, INCLUYE: MATERIALES, HABILITADO DE ACERO, CIMBRADO, SEPARADORES, DESMOLDANTE, ACARREOS, CORTES, DESPERDICIOS, AMARRES, COLADO, VIBRADO, CURADO DESCIMBRADO, MANO DE OBRA, EQUIPO, HERRAMIENTA Y TODO LO NECESARIO PARA SU CORRECTA EJECUCIÓN.	ML	87.00			
TOTAL ESTRUCTURA						
D	ACABADOS					
D01	APLANADO EXTERIOR ACABADO FINO SOBRE MUROS CON UN ESPESOR DE 2 CM. CON MEZCLA CEMENTO ARENA 1:4, INCLUYE: MATERIALES, ANDAMIOS, MANO DE OBRA, EQUIPO, HERRAMIENTA Y TODO LO NECESARIO PARA SU CORRECTA EJECUCIÓN.	M2	208.60			
D02	SUMINISTRO Y APLICACIÓN DE PINTURA VINÍLICA EN MUROS EXTERIOR (COLOR DEFINIDO EN OBRA), INCLUYE: SELLADOR, APLICACIÓN A 2 MANOS, MATERIALES, MANO DE OBRA, EQUIPO, HERRAMIENTA Y TODO LO NECESARIO PARA SU CORRECTA EJECUCIÓN.	M2	237.20			
TOTAL ACABADOS						
E	CUBIERTA					
E01	LOSA DE AZOTEA DE 10 CM DE ESPESOR, CON CONCRETO HECHO EN OBRA DE F'C=200 KG/CM2 Y REFORZADA CON VARILLA DE 3/8" @20 CMS EN AMBOS SENTIDOS Y BASTONES DE 1M DE LONGITUD CON VAR. 3/8" @20CM, INCLUYE: TRASLAPES, ALAMBRE RECOCIDO, ANCLAS O SEPARADORES, MATERIALES, ACARREOS, CORTES, DESPERDICIOS, HABILITADO, AMARRES, GOTERO, CIMBRADO, COLADO, VIBRADO, DESCIMBRADO, CURADO, MANO DE OBRA, EQUIPO, HERRAMIENTA Y TODO LO NECESARIO PARA SU CORRECTA EJECUCIÓN.	M2	118.80			
TOTAL CUBIERTA						

VIVIENDA BIENESTAR


**VIVIENDA
BIENESTAR**

REGIÓN: SIERRA SUR
MUNICIPIO: VILLA SOLA DE VEGA
LOCALIDAD: AGUA FRÍA

OBRA: CONSTRUCCIÓN DE CUARTO DORMITORIO PARA EL MEJORAMIENTO DE LA VIVIENDA, EN LA LOCALIDAD AGUA FRÍA, MUNICIPIO VILLA SOLA DE VEGA

No. LICITACIÓN: EO-XX86-2023

OF. SF/SPIP/DPIP/FISE/0670/2023

AUTORIZACIÓN:

NUM. OBRA: FISE/0670/231305/2023

CATÁLOGO DE CONCEPTOS

Código	Concepto	Unidad	Cantidad	P. Unitario	Importe	%
F	INSTALACIÓN ELÉCTRICA					
F01	SALIDA ELÉCTRICA PARA CONTACTO, HASTA 5 MTS DE TUBERÍA POLIFLEX CON GUÍA DE 19 MM (3/4") CON 15 MTS DE CABLE THW CALIBRE 12 AWG Y CABLE THW CALIBRE 10 AWG, INCLUYE: CABLE DE COBRE DESNUDO CALIBRE 12, CAJA Y TAPA CUADRADA GALVANIZADA DE 100 X 100 MM, SOPORTERÍAS, 1 TOMA DE CORRIENTE (CONTACTO) SENCILLO, MATERIALES, CORTES, ACARREOS, DESPERDICIOS, CONEXIONES, RELLENO DE MORTERO PROP. 1:3, SOBRE CAVIDAD DE ALOJAMIENTO DE TUBERÍA, PRUEBAS DE FUNCIONAMIENTO, MANO DE OBRA, EQUIPO, HERRAMIENTA Y TODO LO NECESARIO PARA SU CORRECTA EJECUCIÓN.	SAL	10.00			
F02	SALIDA ELÉCTRICA PARA LUMINARIA, HASTA 5 MTS DE TUBO POLIFLEX CON GUÍA DE 19 MM DE DIÁMETRO CON 15 MTS DE CABLE THW CALIBRE 12 AWG Y CABLE THW CALIBRE 10 AWG, INCLUYE: CABLE DE COBRE DESNUDO, CAJA Y TAPA CUADRADA GALVANIZADA DE 100X100 MM, SOPORTERÍAS, 2 INTERRUPTORES (APAGADORES) SENCILLOS, SOQUET DE BAQUELITA, MATERIALES, CORTES, ACARREOS, DESPERDICIOS, CONEXIONES, RELLENO DE MORTERO PROP. 1:3 SOBRE CAVIDAD DE ALOJAMIENTO DE TUBERÍA, PRUEBAS DE FUNCIONAMIENTO, MANO DE OBRA, EQUIPO, HERRAMIENTA Y TODO LO NECESARIO PARA SU CORRECTA EJECUCIÓN.	SAL	5.00			
	TOTAL INSTALACIÓN ELÉCTRICA					
G	CANCELERÍA					
G01	SUMINISTRO Y COLOCACIÓN DE VENTANA DE ALUMINIO 1.50 X 1.20 M FABRICADA EN ALUMINIO 6063 TEMPLE 5 CON UNA ANCHO DE 1.5 PULGADAS (38 MM), CON TORNILLOS DE ENSAMBLE DE ACERO ZINCADO DE 8 X 1 ½, ACABADO CON PINTURA ELECTROSTÁTICA EN COLOR BLANCO, CRISTAL CLARO DE 3 MM, CERRADO POR MEDIO DE BROCHE CENTRAL CON MOSQUITERO DESMONTABLE. INCLUYE: MATERIALES, MANO DE OBRA, EQUIPO, HERRAMIENTA Y TODO LO NECESARIO PARA SU CORRECTA EJECUCIÓN.	PZA	10.00			
G02	SUMINISTRO Y COLOCACIÓN DE PUERTA DE 0.90 X 2.10 FABRICADA A BASE DE LÁMINA LISA POR AMBAS CARAS CON UN ESPESOR DE 40 MM HECHA A BASE DE UN BASTIDOR DE MADERA DE PINO ESTUFADA Y UN NÚCLEO DE POLIURETANO, CHAPERO A BASE DE MADERA DE PINO ESTUFADA, CON UN ACABADO EN PINTURA ELECTROSTÁTICA BLANCA CON UNA TOLERANCIA DE MAS MENOS 2 MM. INCLUYE: CERRADURA ECONOMICA, MARCO FABRICADO EN LAMINA DE ACERO AL CARBON CON PINTURA ELECTROSTÁTICA BLANCA CON PERFORACIONES PARA SUJECIÓN AL MURO, PERFORACIÓN PARA PESTILLO, 3 BISAGRAS REMACHADAS, MATERIALES, MANO DE OBRA, EQUIPO, HERRAMIENTA Y TODO LO NECESARIO PARA SU CORRECTA EJECUCIÓN.	PZA	5.00			

TOTAL CANCELERÍA

VIVIENDA BIENESTAR



**VIVIENDA
BIENESTAR**

REGIÓN: SIERRA SUR
MUNICIPIO: VILLA SOLA DE VEGA
LOCALIDAD: AGUA FRÍA
OBRA: CONSTRUCCIÓN DE CUARTO DORMITORIO PARA EL MEJORAMIENTO DE LA VIVIENDA, EN LA LOCALIDAD AGUA FRÍA, MUNICIPIO VILLA SOLA DE VEGA
No. LICITACIÓN: EO-XX86-2023
OF.
AUTORIZACIÓN: SF/SPIP/DPIP/FISE/0670/2023
NUM. OBRA: FISE/0670/231305/2023

CATÁLOGO DE CONCEPTOS

Código	Concepto	Unidad	Cantidad	P. Unitario	Importe	%
H	LIMPIEZA					
H01	LIMPIEZA GRUESA DE LA OBRA PARA ENTREGA INCLUYE: MATERIALES, MANO DE OBRA, EQUIPO, HERRAMIENTA Y TODO LO NECESARIO PARA SU CORRECTA EJECUCIÓN.	M2	123.75			

TOTAL LIMPIEZA
SUBTOTAL
I.V.A. 16.00%
TOTAL DE PRESUPUESTO

VIVIENDA BIENESTAR


**VIVIENDA
BIENESTAR**

REGIÓN: VALLES CENTRALES
 MUNICIPIO: HEROICA CIUDAD DE EJUTLA DE CRESPO
 LOCALIDAD: EL CERRO DE LAS HUERTAS
 OBRA: CONSTRUCCIÓN DE CUARTO DORMITORIO PARA EL MEJORAMIENTO DE LA VIVIENDA, EN LA LOCALIDAD EL CERRO DE LAS HUERTAS, MUNICIPIO HEROICA CIUDAD DE EJUTLA DE CRESPO
 No. LICITACIÓN: EO-XX86-2023
 OF. SF/SPIP/DPIP/FISE/0680/2023
 AUTORIZACIÓN:
 NUM. OBRA: FISE/0680/231319/2023

CATÁLOGO DE CONCEPTOS

Código	Concepto	Unidad	Cantidad	P. Unitario	Importe	%
A	PRELIMINARES					
A01	TRAZO Y NIVELACIÓN MANUAL, PARA ESTABLECER EJES DE REFERENCIA, BANCOS DE NIVEL, INCLUYE: MATERIALES, MANO DE OBRA, EQUIPO, HERRAMIENTA Y TODO LO NECESARIO PARA SU CORRECTA EJECUCIÓN.	M2	123.75			
	TOTAL PRELIMINARES					
B	CIMENTACIÓN					
B01	EXCAVACIÓN PARA CEPA, EN MATERIAL INVESTIGADO EN OBRA POR MEDIOS MANUALES PARA CADENA DE DESPLANTE (CD DE 15X30 CM), INCLUYE: AFINE DE TALUDES, TRASPALO Y EXTRACCIÓN A BORDE DE ZANJA, LIMPIEZA, MANO DE OBRA, EQUIPO, HERRAMIENTA Y TODO LO NECESARIO PARA SU CORRECTA EJECUCIÓN.	M3	4.50			
B02	SUMINISTRO Y COLOCACIÓN DE PLANTILLA A BASE DE POLIETILENO CAL. 600. EN TODA LA SUPERFICIE DE CONTACTO CONCRETO-TERRENO, INCLUYE: MATERIAL, HERRAMIENTA, DESPERDICIOS, TRASLAPES, EMPALMES, MANO DE OBRA, EQUIPO, HERRAMIENTA Y TODO LO NECESARIO PARA SU CORRECTA EJECUCIÓN.	M2	139.20			
B03	CADENA DE DESPLANTE (CD) DE 15X30 CM DE SECCIÓN CON CONCRETO HECHO EN OBRA, F'C=200 KG/CM2, ARMADO A BASE DE ARMEX 15X30-4 MAYOR A Fy=5000 KG/CM2 CON 2 VAR. DE 3/8" Fy=4200 KG/CM2, ACABADO COMÚN, INCLUYE: MATERIALES, ACARREOS, CORTES, DESPERDICIOS, AMARRES, CIMBRADO, SEPARADORES, DESMOLDANTE, COLADO, VIBRADO, CURADO, DESCIMBRADO, MANO DE OBRA, EQUIPO, HERRAMIENTA Y TODO LO NECESARIO PARA SU CORRECTA EJECUCIÓN.	ML	87.00			
B04	LOSA DE CIMENTACIÓN, DE 10 CM DE ESPESOR CON CONCRETO HECHO EN OBRA DE F'C=200 KG/CM2, ACERO DE REFUERZO A BASE DE MALLA ELECTROSOLDADA, 6X6-6/6 MAYOR A Fy=5000 KG/CM2, REFORZADO CON BASTONES DE 1.00 M DE LONGITUD CON VAR. DE 3/8" @ 30 CM Fy=4200 KG/CM2. ACABADO PULIDO CON LLANA METÁLICA, INCLUYE: MATERIALES, ACARREOS, CORTES, DESPERDICIOS, HABILITADO, AMARRES TRASLAPES, ALAMBRE RECOCIDO, ANCLAS O SEPARADORES, CIMBRADO, COLADO, VIBRADO CURADO, DESCIMBRADO, MANO DE OBRA, EQUIPO, HERRAMIENTA Y TODO LO NECESARIO PARA SU CORRECTA EJECUCIÓN.	M2	86.95			
B05	RELLENO DE EXCAVACIONES CON MATERIAL PRODUCTO DE LA EXCAVACIÓN, COMPACTADO CON PISÓN DE MANO EN CAPAS NO MAYORES A 15 CMS, INCLUYE: MANO DE OBRA, EQUIPO, HERRAMIENTA Y TODO LO NECESARIO PARA SU CORRECTA EJECUCIÓN.	M3	1.80			
	TOTAL CIMENTACIÓN					
C	ESTRUCTURA					
C01	MURO DE 14 CMS. DE ESPESOR A BASE DE TABICÓN PESADO 10X14X28 CMS. DE CEMENTO, ACABADO INTERIOR APARENTE, JUNTEADO CON MORTERO C-A PROP. 1:5, INCLUYE: ANDAMIOS, ACARREO DENTRO DE LA OBRA, HERRAMIENTA, MANO DE OBRA, EQUIPO, HERRAMIENTA Y TODO LO NECESARIO PARA SU CORRECTA EJECUCIÓN.	M2	147.30			

VIVIENDA BIENESTAR


**VIVIENDA
BIENESTAR**

REGIÓN: VALLES CENTRALES
MUNICIPIO: HEROICA CIUDAD DE EJUTLA DE CRESPO
LOCALIDAD: EL CERRO DE LAS HUERTAS
OBRA: CONSTRUCCIÓN DE CUARTO DORMITORIO PARA EL MEJORAMIENTO DE LA VIVIENDA, EN LA LOCALIDAD EL CERRO DE LAS HUERTAS, MUNICIPIO HEROICA CIUDAD DE EJUTLA DE CRESPO
No. LICITACIÓN: EO-XX86-2023
OF. AUTORIZACIÓN: SF/SPIP/DPIP/FISE/0680/2023
NUM. OBRA: FISE/0680/231319/2023

CATÁLOGO DE CONCEPTOS

Código	Concepto	Unidad	Cantidad	P. Unitario	Importe	%
C02	CASTILLO K-2 DE CONCRETO F'C=200 KG/CM2 15X15 CM. ARMADO CON ARMEX 15X15-4 F'y=5000 KG/CM2, INCLUYE: ANCLAJES, MATERIAL, EQUIPO, MANO DE OBRA, HERRAMIENTA, Y TODO LO NECESARIO PARA SU CORRECTA EJECUCIÓN.	ML	44.00			
C03	CASTILLO K-1 DE CONCRETO F'C=200 KG/CM2 15X20 CM. ARMADO CON ARMEX 15X20-4 F'y=5000 KG/CM2, INCLUYE: ANCLAJES, MATERIAL, EQUIPO, MANO DE OBRA, HERRAMIENTA, CIMBRADO, COLADO, DESCIMBRADO, CURADO, HERRAMIENTA Y TODO LO NECESARIO PARA SU CORRECTA EJECUCIÓN.	ML	44.00			
C04	CADENA DE CERRAMIENTO "CC" DE 15X30 CM DE CONCRETO HECHO EN OBRA, F'C=200 KG/CM2, ARMADO CON ARMEX 15X30-4, ACABADO APARENTE INTERIOR, INCLUYE: MATERIALES, HABILITADO DE ACERO, CIMBRADO, SEPARADORES, DESMOLDANTE, ACARREOS, CORTES, DESPERDICIOS, AMARRES, COLADO, VIBRADO, CURADO DESCIMBRADO, MANO DE OBRA, EQUIPO, HERRAMIENTA Y TODO LO NECESARIO PARA SU CORRECTA EJECUCIÓN.	ML	87.00			
TOTAL ESTRUCTURA						
D	ACABADOS					
D01	APLANADO EXTERIOR ACABADO FINO SOBRE MUROS CON UN ESPESOR DE 2 CM. CON MEZCLA CEMENTO ARENA 1:4, INCLUYE: MATERIALES, ANDAMIOS, MANO DE OBRA, EQUIPO, HERRAMIENTA Y TODO LO NECESARIO PARA SU CORRECTA EJECUCIÓN.	M2	208.60			
D02	SUMINISTRO Y APLICACIÓN DE PINTURA VINÍLICA EN MUROS EXTERIOR (COLOR DEFINIDO EN OBRA), INCLUYE: SELLADOR, APLICACIÓN A 2 MANOS, MATERIALES, MANO DE OBRA, EQUIPO, HERRAMIENTA Y TODO LO NECESARIO PARA SU CORRECTA EJECUCIÓN.	M2	237.20			
TOTAL ACABADOS						
E	CUBIERTA					
E01	LOSA DE AZOTEA DE 10 CM DE ESPESOR, CON CONCRETO HECHO EN OBRA DE F'C=200 KG/CM2 Y REFORZADA CON VARILLA DE 3/8" @20 CMS EN AMBOS SENTIDOS Y BASTONES DE 1M DE LONGITUD CON VAR. 3/8" @20CM, INCLUYE: TRASLAPES, ALAMBRE RECOCIDO, ANCLAS O SEPARADORES, MATERIALES, ACARREOS, CORTES, DESPERDICIOS, HABILITADO, AMARRES, GOTERO, CIMBRADO, COLADO, VIBRADO, DESCIMBRADO, CURADO, MANO DE OBRA, EQUIPO, HERRAMIENTA Y TODO LO NECESARIO PARA SU CORRECTA EJECUCIÓN.	M2	118.80			
TOTAL CUBIERTA						

VIVIENDA BIENESTAR



**VIVIENDA
BIENESTAR**

REGIÓN: VALLES CENTRALES
MUNICIPIO: HEROICA CIUDAD DE EJUTLA DE CRESPO
LOCALIDAD: EL CERRO DE LAS HUERTAS
OBRA: CONSTRUCCIÓN DE CUARTO DORMITORIO PARA EL MEJORAMIENTO DE LA VIVIENDA, EN LA LOCALIDAD EL CERRO DE LAS HUERTAS, MUNICIPIO HEROICA CIUDAD DE EJUTLA DE CRESPO
No. LICITACIÓN: EO-XX86-2023
OF. SF/SPIP/DPIP/FISE/0680/2023
AUTORIZACIÓN:
NUM. OBRA: FISE/0680/231319/2023

CATÁLOGO DE CONCEPTOS

Código	Concepto	Unidad	Cantidad	P. Unitario	Importe	%
F	INSTALACIÓN ELÉCTRICA					
F01	SALIDA ELÉCTRICA PARA CONTACTO, HASTA 5 MTS DE TUBERÍA POLIFLEX CON GUÍA DE 19 MM (3/4") CON 15 MTS DE CABLE THW CALIBRE 12 AWG Y CABLE THW CALIBRE 10 AWG, INCLUYE: CABLE DE COBRE DESNUDO CALIBRE 12, CAJA Y TAPA CUADRADA GALVANIZADA DE 100 X 100 MM, SOPORTERÍAS, 1 TOMA DE CORRIENTE (CONTACTO) SENCILLO, MATERIALES, CORTES, ACARREOS, DESPERDICIOS, CONEXIONES, RELLENO DE MORTERO PROP. 1:3, SOBRE CAVIDAD DE ALOJAMIENTO DE TUBERÍA, PRUEBAS DE FUNCIONAMIENTO, MANO DE OBRA, EQUIPO, HERRAMIENTA Y TODO LO NECESARIO PARA SU CORRECTA EJECUCIÓN.	SAL	10.00			
F02	SALIDA ELÉCTRICA PARA LUMINARIA, HASTA 5 MTS DE TUBO POLIFLEX CON GUÍA DE 19 MM DE DIÁMETRO CON 15 MTS DE CABLE THW CALIBRE 12 AWG Y CABLE THW CALIBRE 10 AWG, INCLUYE: CABLE DE COBRE DESNUDO, CAJA Y TAPA CUADRADA GALVANIZADA DE 100X100 MM, SOPORTERÍAS, 2 INTERRUPTORES (APAGADORES) SENCILLOS, SOQUET DE BAQUELITA, MATERIALES, CORTES, ACARREOS, DESPERDICIOS, CONEXIONES, RELLENO DE MORTERO PROP. 1:3 SOBRE CAVIDAD DE ALOJAMIENTO DE TUBERÍA, PRUEBAS DE FUNCIONAMIENTO, MANO DE OBRA, EQUIPO, HERRAMIENTA Y TODO LO NECESARIO PARA SU CORRECTA EJECUCIÓN.	SAL	5.00			
	TOTAL INSTALACIÓN ELÉCTRICA					
G	CANCELERÍA					
G01	SUMINISTRO Y COLOCACIÓN DE VENTANA DE ALUMINIO 1.50 X 1.20 M FABRICADA EN ALUMINIO 6063 TEMPLE 5 CON UNA ANCHO DE 1.5 PULGADAS (38 MM), CON TORNILLOS DE ENSAMBLE DE ACERO ZINCADO DE 8 X 1 1/4, ACABADO CON PINTURA ELECTROSTÁTICA EN COLOR BLANCO, CRISTAL CLARO DE 3 MM, CERRADO POR MEDIO DE BROCHE CENTRAL CON MOSQUITERO DESMONTABLE. INCLUYE: MATERIALES, MANO DE OBRA, EQUIPO, HERRAMIENTA Y TODO LO NECESARIO PARA SU CORRECTA EJECUCIÓN.	PZA	10.00			
G02	SUMINISTRO Y COLOCACIÓN DE PUERTA DE 0.90 X 2.10 FABRICADA A BASE DE LÁMINA LISA POR AMBAS CARAS CON UN ESPESOR DE 40 MM HECHA A BASE DE UN BASTIDOR DE MADERA DE PINO ESTUFADA Y UN NÚCLEO DE POLIURETANO, CHAPERO A BASE DE MADERA DE PINO ESTUFADA, CON UN ACABADO EN PINTURA ELECTROSTÁTICA BLANCA CON UNA TOLERANCIA DE MAS MENOS 2 MM. INCLUYE: CERRADURA ECONOMICA, MARCO FABRICADO EN LAMINA DE ACERO AL CARBON CON PINTURA ELECTROSTÁTICA BLANCA CON PERFORACIONES PARA SUJECCIÓN AL MURO, PERFORACIÓN PARA PESTILLO, 3 BISAGRAS REMACHADAS, MATERIALES, MANO DE OBRA, EQUIPO, HERRAMIENTA Y TODO LO NECESARIO PARA SU CORRECTA EJECUCIÓN.	PZA	5.00			

TOTAL CANCELERÍA

VIVIENDA BIENESTAR



**VIVIENDA
BIENESTAR**

REGIÓN: VALLES CENTRALES
 MUNICIPIO: HEROICA CIUDAD DE EJUTLA DE CRESPO
 LOCALIDAD: EL CERRO DE LAS HUERTAS
 OBRA: CONSTRUCCIÓN DE CUARTO DORMITORIO PARA EL MEJORAMIENTO DE LA VIVIENDA, EN LA LOCALIDAD EL CERRO DE LAS HUERTAS, MUNICIPIO HEROICA CIUDAD DE EJUTLA DE CRESPO
 No. LICITACIÓN: EO-XX86-2023
 OF. SF/SPIP/DPIP/FISE/0680/2023
 AUTORIZACIÓN:
 NUM. OBRA: FISE/0680/231319/2023

CATÁLOGO DE CONCEPTOS

Código	Concepto	Unidad	Cantidad	P. Unitario	Importe	%
H	LIMPIEZA					
	LIMPIEZA GRUESA DE LA OBRA PARA ENTREGA INCLUYE:					
	MATERIALES, MANO DE OBRA, EQUIPO, HERRAMIENTA Y					
H01	TODO LO NECESARIO PARA SU CORRECTA EJECUCIÓN.	M2	123.75			

TOTAL LIMPIEZA
SUBTOTAL
I.V.A. 16.00%
TOTAL DE PRESUPUESTO

VIVIENDA BIENESTAR


**VIVIENDA
BIENESTAR**

REGIÓN: VALLES CENTRALES
MUNICIPIO: HEROICA CIUDAD DE EJUTLA DE CRESPO
LOCALIDAD: SANTA MARTA CHICHIHUALTEPEC
OBRA: CONSTRUCCIÓN DE CUARTO DORMITORIO PARA EL MEJORAMIENTO DE LA VIVIENDA, EN LA LOCALIDAD SANTA MARTA CHICHIHUALTEPEC, MUNICIPIO

HEROICA CIUDAD DE EJUTLA DE CRESPO

No. LICITACIÓN: EO-XX86-2023
OF. SF/SPIP/DPIP/FISE/0680/2023
AUTORIZACIÓN:
NUM. OBRA: FISE/0680/231318/2023

CATÁLOGO DE CONCEPTOS

Código	Concepto	Unidad	Cantidad	P. Unitario	Importe	%
A	PRELIMINARES					
A01	TRAZO Y NIVELACIÓN MANUAL, PARA ESTABLECER EJES DE REFERENCIA, BANCOS DE NIVEL, INCLUYE: MATERIALES, MANO DE OBRA, EQUIPO, HERRAMIENTA Y TODO LO NECESARIO PARA SU CORRECTA EJECUCIÓN.	M2	198.00			
	TOTAL PRELIMINARES					
B	CIMENTACIÓN					
B01	EXCAVACIÓN PARA CEPA, EN MATERIAL INVESTIGADO EN OBRA POR MEDIOS MANUALES PARA CADENA DE DESPLANTE (CD DE 15X30 CM), INCLUYE: AFINE DE TALUDES, TRASPALO Y EXTRACCIÓN A BORDE DE ZANJA, LIMPIEZA, MANO DE OBRA, EQUIPO, HERRAMIENTA Y TODO LO NECESARIO PARA SU CORRECTA EJECUCIÓN.	M3	7.20			
B02	SUMINISTRO Y COLOCACIÓN DE PLANTILLA A BASE DE POLIETILENO CAL. 600. EN TODA LA SUPERFICIE DE CONTACTO CONCRETO-TERRENO, INCLUYE: MATERIAL, HERRAMIENTA, DESPERDICIOS, TRASLAPES, EMPALMES, MANO DE OBRA, EQUIPO, HERRAMIENTA Y TODO LO NECESARIO PARA SU CORRECTA EJECUCIÓN.	M2	222.72			
B03	CADENA DE DESPLANTE (CD) DE 15X30 CM DE SECCIÓN CON CONCRETO HECHO EN OBRA, F'C=200 KG/CM2, ARMADO A BASE DE ARMEX 15X30-4 MAYOR A Fy=5000 KG/CM2 CON 2 VAR. DE 3/8" Fy=4200 KG/CM2, ACABADO COMÚN, INCLUYE: MATERIALES, ACARREOS, CORTES, DESPERDICIOS, AMARRES, CIMBRADO, SEPARADORES, DESMOLDANTE, COLADO, VIBRADO, CURADO, DESCIMBRADO, MANO DE OBRA, EQUIPO, HERRAMIENTA Y TODO LO NECESARIO PARA SU CORRECTA EJECUCIÓN.	ML	139.20			
B04	LOSA DE CIMENTACIÓN, DE 10 CM DE ESPESOR CON CONCRETO HECHO EN OBRA DE F'C=200 KG/CM2, ACERO DE REFUERZO A BASE DE MALLA ELECTROSOLDADA, 6X6-6/6 MAYOR A Fy=5000 KG/CM2, REFORZADO CON BASTONES DE 1.00 M DE LONGITUD CON VAR. DE 3/8" @ 30 CM Fy=4200 KG/CM2. ACABADO PULIDO CON LLANA METÁLICA, INCLUYE: MATERIALES, ACARREOS, CORTES, DESPERDICIOS, HABILITADO, AMARRES TRASLAPES, ALAMBRE RECOCIDO, ANCLAS O SEPARADORES, CIMBRADO, COLADO, VIBRADO, CURADO, DESCIMBRADO, MANO DE OBRA, EQUIPO, HERRAMIENTA Y TODO LO NECESARIO PARA SU CORRECTA EJECUCIÓN.	M2	139.12			
B05	RELLENO DE EXCAVACIONES CON MATERIAL PRODUCTO DE LA EXCAVACIÓN, COMPACTADO CON PISÓN DE MANO EN CAPAS NO MAYORES A 15 CMS, INCLUYE: MANO DE OBRA, EQUIPO, HERRAMIENTA Y TODO LO NECESARIO PARA SU CORRECTA EJECUCIÓN.	M3	2.88			
	TOTAL CIMENTACIÓN					
C	ESTRUCTURA					
C01	MURO DE 14 CMS. DE ESPESOR A BASE DE TABICÓN PESADO 10X14X28 CMS. DE CEMENTO, ACABADO INTERIOR APARENTE, JUNTEADO CON MORTERO C-A PROP. 1:5, INCLUYE: ANDAMIOS, ACARREO DENTRO DE LA OBRA, HERRAMIENTA, MANO DE OBRA, EQUIPO, HERRAMIENTA Y TODO LO NECESARIO PARA SU CORRECTA EJECUCIÓN.	M2	235.68			

VIVIENDA BIENESTAR


**VIVIENDA
BIENESTAR**

REGIÓN: VALLES CENTRALES
MUNICIPIO: HEROICA CIUDAD DE EJUTLA DE CRESPO
LOCALIDAD: SANTA MARTA CHICHIHUALTEPEC
OBRA: CONSTRUCCIÓN DE CUARTO DORMITORIO PARA EL MEJORAMIENTO DE LA VIVIENDA, EN LA LOCALIDAD SANTA MARTA CHICHIHUALTEPEC, MUNICIPIO

HEROICA CIUDAD DE EJUTLA DE CRESPO

No. LICITACIÓN: EO-XX86-2023
OF.
AUTORIZACIÓN: SF/SPIP/DPIP/FISE/0680/2023
NUM. OBRA: FISE/0680/231318/2023

CATÁLOGO DE CONCEPTOS

Código	Concepto	Unidad	Cantidad	P. Unitario	Importe	%
C02	CASTILLO K-2 DE CONCRETO F'C=200 KG/CM2 15X15 CM. ARMADO CON ARMEX 15X15-4 F'y=5000 KG/CM2, INCLUYE: ANCLAJES, MATERIAL, EQUIPO, MANO DE OBRA, HERRAMIENTA, Y TODO LO NECESARIO PARA SU CORRECTA EJECUCIÓN.	ML	70.40			
C03	CASTILLO K-1 DE CONCRETO F'C=200 KG/CM2 15X20 CM. ARMADO CON ARMEX 15X20-4 F'y=5000 KG/CM2, INCLUYE: ANCLAJES, MATERIAL, EQUIPO, MANO DE OBRA, HERRAMIENTA, CIMBRADO, COLADO, DESCIMBRADO, CURADO, HERRAMIENTA Y TODO LO NECESARIO PARA SU CORRECTA EJECUCIÓN.	ML	70.40			
C04	CADENA DE CERRAMIENTO "CC" DE 15X30 CM DE CONCRETO HECHO EN OBRA, F'C=200 KG/CM2, ARMADO CON ARMEX 15X30-4, ACABADO APARENTE INTERIOR, INCLUYE: MATERIALES, HABILITADO DE ACERO, CIMBRADO, SEPARADORES, DESMOLDANTE, ACARREOS, CORTES, DESPERDICIOS, AMARRES, COLADO, VIBRADO, CURADO DESCIMBRADO, MANO DE OBRA, EQUIPO, HERRAMIENTA Y TODO LO NECESARIO PARA SU CORRECTA EJECUCIÓN.	ML	139.20			
TOTAL ESTRUCTURA						
D	ACABADOS					
D01	APLANADO EXTERIOR ACABADO FINO SOBRE MUROS CON UN ESPESOR DE 2 CM. CON MEZCLA CEMENTO ARENA 1:4, INCLUYE: MATERIALES, ANDAMIOS, MANO DE OBRA, EQUIPO, HERRAMIENTA Y TODO LO NECESARIO PARA SU CORRECTA EJECUCIÓN.	M2	333.76			
D02	SUMINISTRO Y APLICACIÓN DE PINTURA VINÍLICA EN MUROS EXTERIOR (COLOR DEFINIDO EN OBRA), INCLUYE: SELLADOR, APLICACIÓN A 2 MANOS, MATERIALES, MANO DE OBRA, EQUIPO, HERRAMIENTA Y TODO LO NECESARIO PARA SU CORRECTA EJECUCIÓN.	M2	379.52			
TOTAL ACABADOS						
E	CUBIERTA					
E01	LOSA DE AZOTEA DE 10 CM DE ESPESOR, CON CONCRETO HECHO EN OBRA DE F'C=200 KG/CM2 Y REFORZADA CON VARILLA DE 3/8" @20 CMS EN AMBOS SENTIDOS Y BASTONES DE 1M DE LONGITUD CON VAR. 3/8" @20CM, INCLUYE: TRASLAPES, ALAMBRE RECOCIDO, ANCLAS O SEPARADORES, MATERIALES, ACARREOS, CORTES, DESPERDICIOS, HABILITADO, AMARRES, GOTERO, CIMBRADO, COLADO, VIBRADO, DESCIMBRADO, CURADO, MANO DE OBRA, EQUIPO, HERRAMIENTA Y TODO LO NECESARIO PARA SU CORRECTA EJECUCIÓN.	M2	190.08			
TOTAL CUBIERTA						

VIVIENDA BIENESTAR


**VIVIENDA
BIENESTAR**

REGIÓN: VALLES CENTRALES
MUNICIPIO: HEROICA CIUDAD DE EJUTLA DE CRESPO
LOCALIDAD: SANTA MARTA CHICHIHUALTEPEC
OBRA: CONSTRUCCIÓN DE CUARTO DORMITORIO PARA EL MEJORAMIENTO DE LA VIVIENDA, EN LA LOCALIDAD SANTA MARTA CHICHIHUALTEPEC, MUNICIPIO

HEROICA CIUDAD DE EJUTLA DE CRESPO

No. LICITACIÓN: EO-XX86-2023

OF: SF/SPIP/DPIP/FISE/0680/2023

AUTORIZACIÓN:

NUM. OBRA: FISE/0680/231318/2023

CATÁLOGO DE CONCEPTOS

Código	Concepto	Unidad	Cantidad	P. Unitario	Importe	%
F	INSTALACIÓN ELÉCTRICA					
F01	SALIDA ELÉCTRICA PARA CONTACTO, HASTA 5 MTS DE TUBERÍA POLIFLEX CON GUÍA DE 19 MM (3/4') CON 15 MTS DE CABLE THW CALIBRE 12 AWG Y CABLE THW CALIBRE 10 AWG, INCLUYE: CABLE DE COBRE DESNUDO CALIBRE 12, CAJA Y TAPA CUADRADA GALVANIZADA DE 100 X 100 MM, SOPORTERÍAS, 1 TOMA DE CORRIENTE (CONTACTO) SENCILLO, MATERIALES, CORTES, ACARREOS, DESPERDICIOS, CONEXIONES, RELLENO DE MORTERO PROP. 1:3, SOBRE CAVIDAD DE ALOJAMIENTO DE TUBERIA, PRUEBAS DE FUNCIONAMIENTO, MANO DE OBRA, EQUIPO, HERRAMIENTA Y TODO LO NECESARIO PARA SU CORRECTA EJECUCIÓN.	SAL	16.00			
F02	SALIDA ELÉCTRICA PARA LUMINARIA, HASTA 5 MTS DE TUBO POLIFLEX CON GUÍA DE 19 MM DE DIÁMETRO CON 15 MTS DE CABLE THW CALIBRE 12 AWG Y CABLE THW CALIBRE 10 AWG, INCLUYE: CABLE DE COBRE DESNUDO, CAJA Y TAPA CUADRADAS GALVANIZADA DE 100X100 MM, SOPORTERÍAS, 2 INTERRUPTORES (APAGADORES) SENCILLOS, SOQUET DE BAQUELITA, MATERIALES, CORTES, ACARREOS, DESPERDICIOS, CONEXIONES, RELLENO DE MORTERO PROP. 1:3 SOBRE CAVIDAD DE ALOJAMIENTO DE TUBERÍA, PRUEBAS DE FUNCIONAMIENTO, MANO DE OBRA, EQUIPO, HERRAMIENTA Y TODO LO NECESARIO PARA SU CORRECTA EJECUCIÓN.	SAL	8.00			
	TOTAL INSTALACIÓN ELÉCTRICA					
G	CANCELERÍA					
G01	SUMINISTRO Y COLOCACIÓN DE VENTANA DE ALUMINIO 1.50 X 1.20 M FABRICADA EN ALUMINIO 6063 TEMPL 5 CON UNA ANCHO DE 1.5 PULGADAS (38 MM), CON TORNILLOS DE ENSAMBLE DE ACERO ZINCADO DE 8 X 1 ½, ACABADO CON PINTURA ELECTROSTÁTICA EN COLOR BLANCO, CRISTAL CLARO DE 3 MM, CERRADO POR MEDIO DE BROCHE CENTRAL CON MOSQUITERO DESMONTABLE. INCLUYE: MATERIALES, MANO DE OBRA, EQUIPO, HERRAMIENTA Y TODO LO NECESARIO PARA SU CORRECTA EJECUCIÓN.	PZA	16.00			
G02	SUMINISTRO Y COLOCACIÓN DE PUERTA DE 0.90 X 2.10 FABRICADA A BASE DE LÁMINA LISA POR AMBAS CARAS CON UN ESPESOR DE 40 MM HECHA A BASE DE UN BASTIDOR DE MADERA DE PINO ESTUFADA Y UN NUCLEO DE POLIURETANO, CHAPERO A BASE DE MADERA DE PINO ESTUFADA, CON UN ACABADO EN PINTURA ELECTROSTÁTICA BLANCA CON UNA TOLERANCIA DE MAS MENOS 2 MM. INCLUYE: CERRADURA ECONOMICA, MARCO FABRICADO EN LAMINA DE ACERO AL CARBON CON PINTURA ELECTROSTÁTICA BLANCA CON PERFORACIONES PARA SUJECIÓN AL MURO, PERFORACIÓN PARA PESTILLO, 3 BISAGRAS REMACHADAS, MATERIALES, MANO DE OBRA, EQUIPO, HERRAMIENTA Y TODO LO NECESARIO PARA SU CORRECTA EJECUCIÓN.	PZA	8.00			

TOTAL CANCELERÍA

VIVIENDA BIENESTAR



**VIVIENDA
BIENESTAR**

REGIÓN: VALLES CENTRALES
MUNICIPIO: HEROICA CIUDAD DE EJUTLA DE CRESPO
LOCALIDAD: SANTA MARTA CHICHIHUALTEPEC
OBRA: CONSTRUCCIÓN DE CUARTO DORMITORIO PARA EL MEJORAMIENTO DE LA VIVIENDA, EN LA LOCALIDAD SANTA MARTA CHICHIHUALTEPEC, MUNICIPIO

HEROICA CIUDAD DE EJUTLA DE CRESPO

No. LICITACIÓN: EO-XX86-2023
OF. SF/SPIP/DPIP/FISE/0680/2023
AUTORIZACIÓN:
NUM. OBRA: FISE/0680/231318/2023

CATÁLOGO DE CONCEPTOS

Código	Concepto	Unidad	Cantidad	P. Unitario	Importe	%
H	LIMPIEZA					
H01	LIMPIEZA GRUESA DE LA OBRA PARA ENTREGA INCLUYE: MATERIALES, MANO DE OBRA, EQUIPO, HERRAMIENTA Y TODO LO NECESARIO PARA SU CORRECTA EJECUCIÓN.	M2	198.00			

TOTAL LIMPIEZA
SUBTOTAL
I.V.A. 16.00%
TOTAL DE PRESUPUESTO



VIVIENDA BIENESTAR

UN PUEBLO TRANSFORMANDO SU HISTORIA

DIRECTOR GENERAL DE BIENESTAR:
PROF. ENRIQUE M. FERIA RODRÍGUEZ

DIRECTOR DE PLANEACIÓN Y PTO.:
LIC. EMMANUEL AÑORVE JUSTO

OPTO. DE INTEGRACIÓN DE EXP. TÉCNICOS:
ARQ. JORGE L. LEYVA OSORIO

OPTO. DE ESTUDIOS Y PROYECTOS:
ARQ. OSCAR E. MÉNDEZ CRUZ

PROYECTO:
CUARTO DORMITORIO

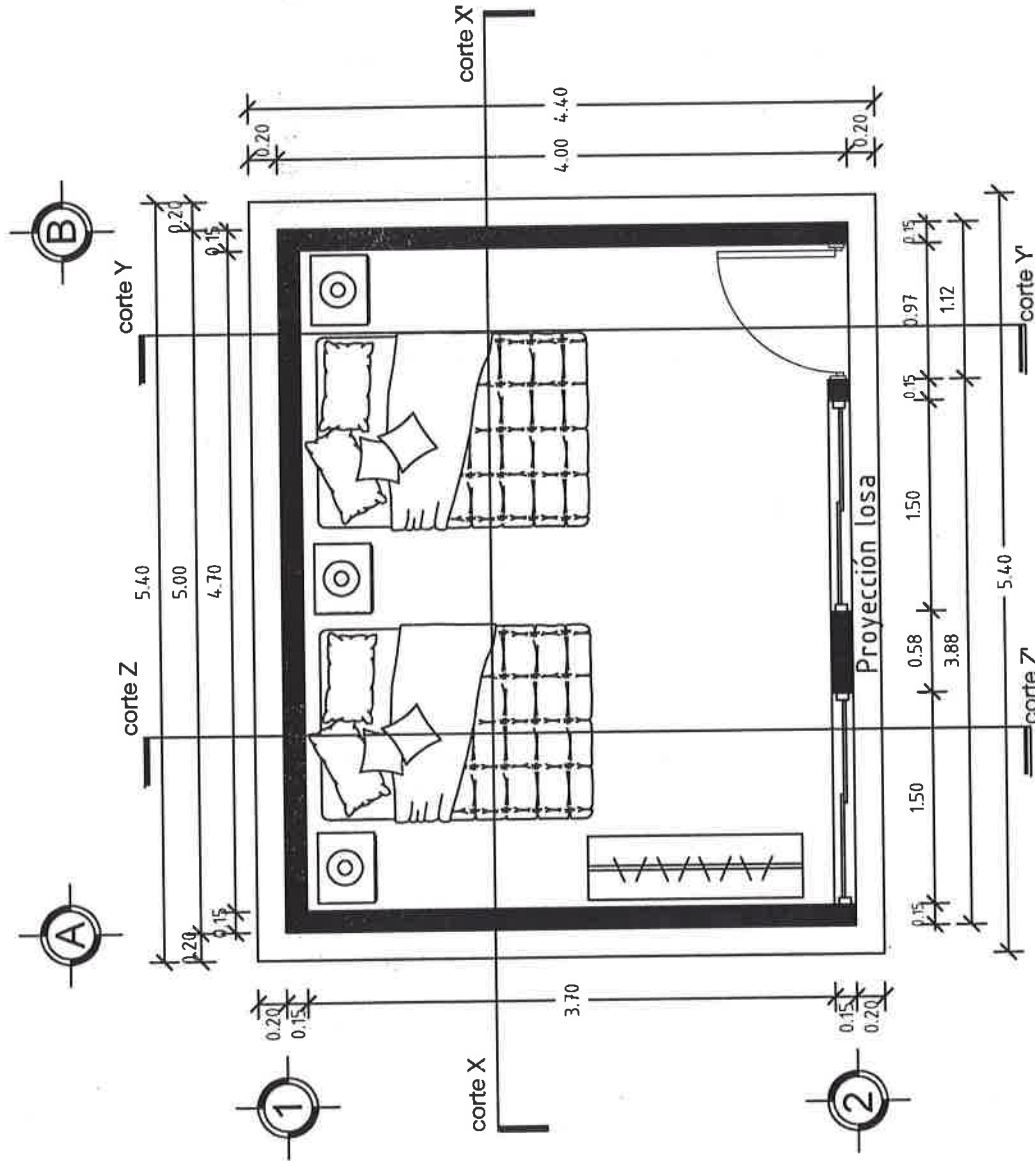
PROTOTIPO: CD - 20 - 1
TABICÓN - LOSA DE CONCRETO

TIPO DE PLANO:
PLANTA ARQUITECTÓNICA

MUNICIPIO:
ANEXO "A"
LOCALIDAD:
ANEXO "A"
ESCALA:
LA INDICADA
ACOTACIÓN:
METROS
FECHA:
2023
No. DE OF. DE AUTORIZACIÓN:
ANEXO "A"
No. DE LICITACIÓN:
EO-XX86-2023

NÚMERO DE PLANO:

1/13



PLANTA ARQUITECTÓNICA

ESC. 1:50



VIVIENDA BIENESTAR

UN PUEBLO TRANSFORMANDO SU HISTORIA

DIRECTOR GENERAL DE BIENESTAR:

PROF. ENRIQUE M. FERIA RODRÍGUEZ

DIRECTOR DE PLANEACIÓN Y PTTO:

LIC. EMMANUEL AÑORVE JUÍTO

DPTO. DE INTEGRACIÓN DE EXP. TÉCNICOS:

ARQ. JORGE L. LEYVA OSORIO

DPTO. DE ESTUDIOS Y PROYECTOS:

ARQ. OSCAR E. MÉNDEZ CRUZ

PROYECTO:

CUARTO DORMITORIO

PROTOTIPO: CD - 20 - 1

TABICÓN LOSA DE CONCRETO

TIPO DE PLANO:

FACHADA PRINCIPAL

MUNICIPIO:

ANEXO "A"

LOCALIDAD:

ANEXO "A"

ESCALA:

LA INDICADA

ACOTACIÓN:

METROS

FECHA:

2023

No. DE OF. DE AUTORIZACIÓN:

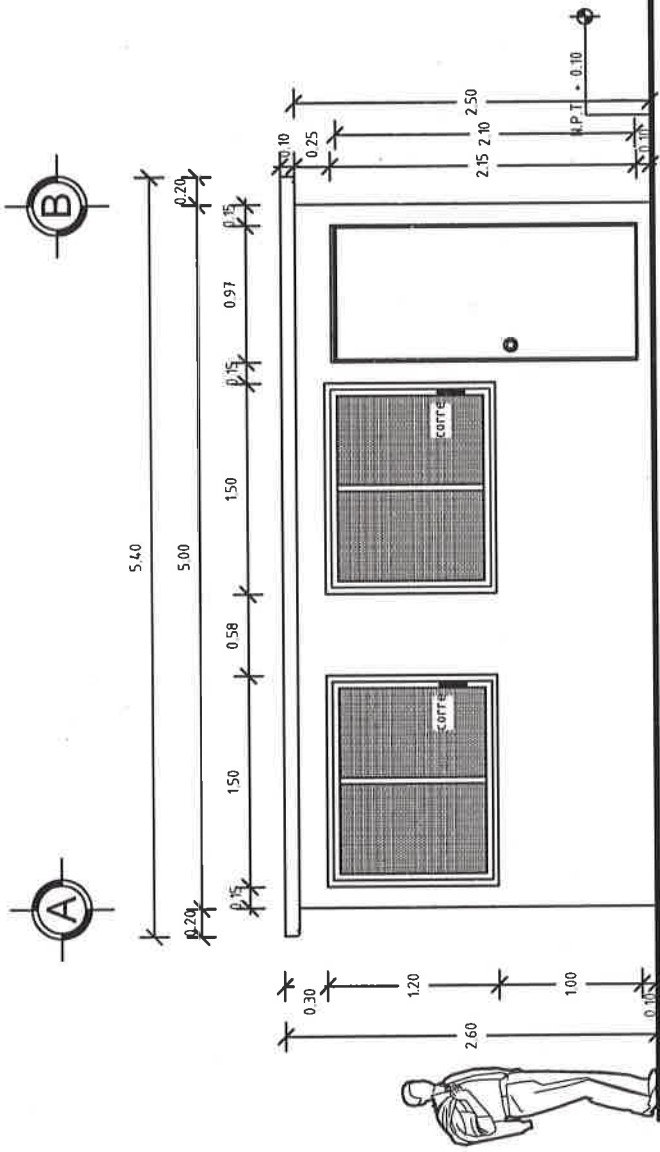
ANEXO "A"

No. DE LICITACIÓN:

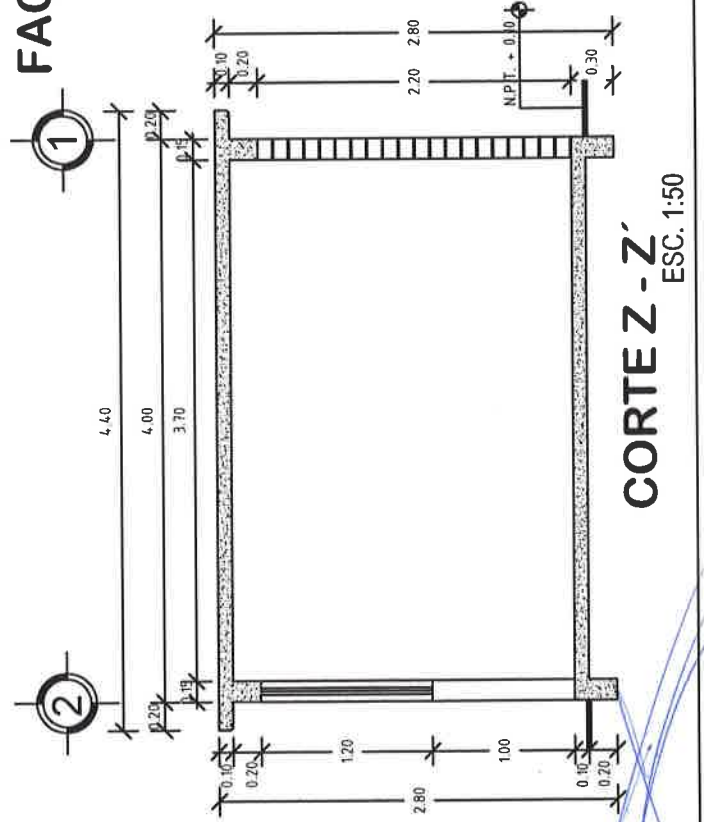
EO-XX86-2023

NÚMERO DE PLANO:

2/13



FACHADA PRINCIPAL
ESC. 1:50



CORTE Z - Z'
ESC. 1:50



VIVIENDA BIENESTAR

UN PUEBLO TRANSFORMANDO SU HISTORIA

DIRECTOR GENERAL DE BIENESTAR:
PROF. ENRIQUE M. FERIA RODRIGUEZ

DIRECTOR DE PLANEACIÓN Y PTTO:
LIC. EMMANUEL AÑORVE JUSTO

DPTO. DE INTEGRACIÓN DE EXP. TÉCNICOS:
ARQ. JORGE L. LEYVA OSORIO

DPTO. DE ESTUDIOS Y PROYECTOS:
ARQ. OSCAR E. MÉNDEZ CRUZ

PROYECTO:
CUARTO DORMITORIO

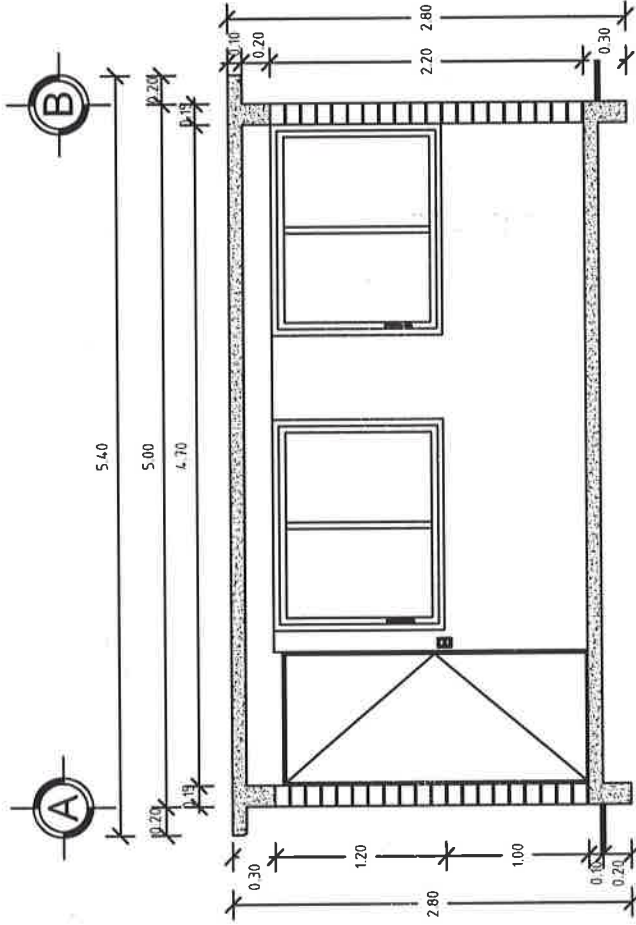
PROTOTIPO: CD - 20 - 1
TABICÓN LOSA DE CONCRETO

TIPO DE PLANO:
CORTE

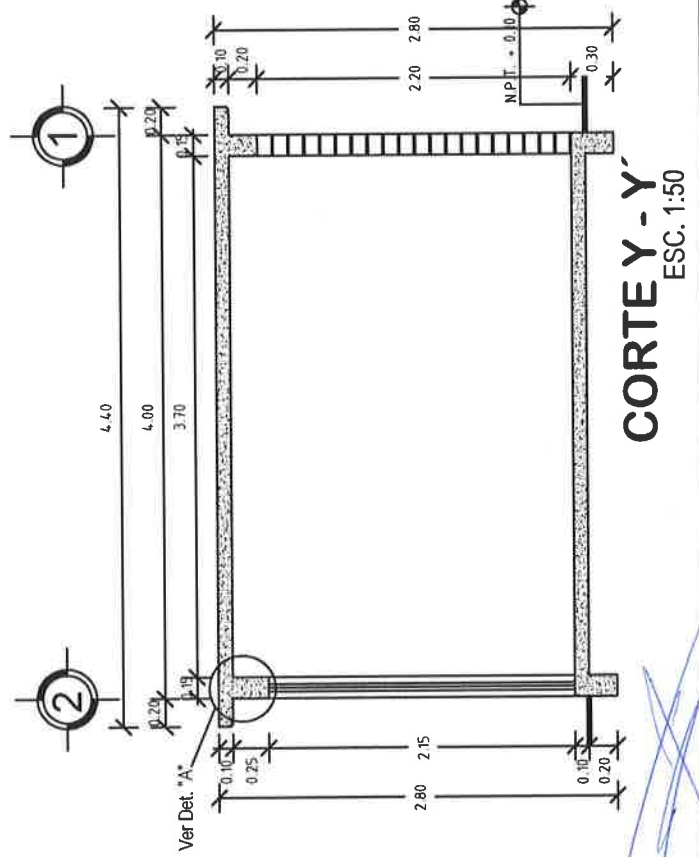
MUNICIPIO:
ANEXO "A"
LOCALIDAD:
ANEXO "A"
ESCALA:
LA INDICADA
ACOTACIÓN:
METROS
FECHA:
2023
No. DE OF. DE AUTORIZACIÓN:
ANEXO "A"
No. DE LICITACIÓN:
EO-XX86-2023

NÚMERO DE PLANO:

3/13



CORTE X - X'
ESC. 1:50



CORTE Y - Y'
ESC. 1:50



VIVIENDA BIENESTAR

UN PUEBLO TRANSFORMANDO SU HISTORIA

DIRECTOR GENERAL DE BIEN:

PROF. ENRIQUE M. FERIA RODRIGUEZ

DIRECTOR DE PLANEACIÓN Y PTO:

LIC. EMMANUEL TORRE JUSTO

DPTO. DE INTEGRACIÓN DE EXP. TÉCNICOS:

ARQ. JORGE L. LEYVA OSORIO

DPTO. DE ESTUDIOS Y PROYECTOS:

ARQ. OSCAR E. MÉNDEZ CRUZ

PROYECTO:

CUARTO DORMITORIO

PROTOTIPO: CD - 20 - 1

TABICÓN - LOSA DE CONCRETO

TIPO DE PLANO:

PLANTA AZOTEA

MUNICIPIO:

ANEXO "A"

LOCALIDAD:

ANEXO "A"

ESCALA:

LA INDICADA

ACOTACIÓN:

METROS

FECHA:

2023

Nº. DE OF. DE AUTORIZACIÓN:

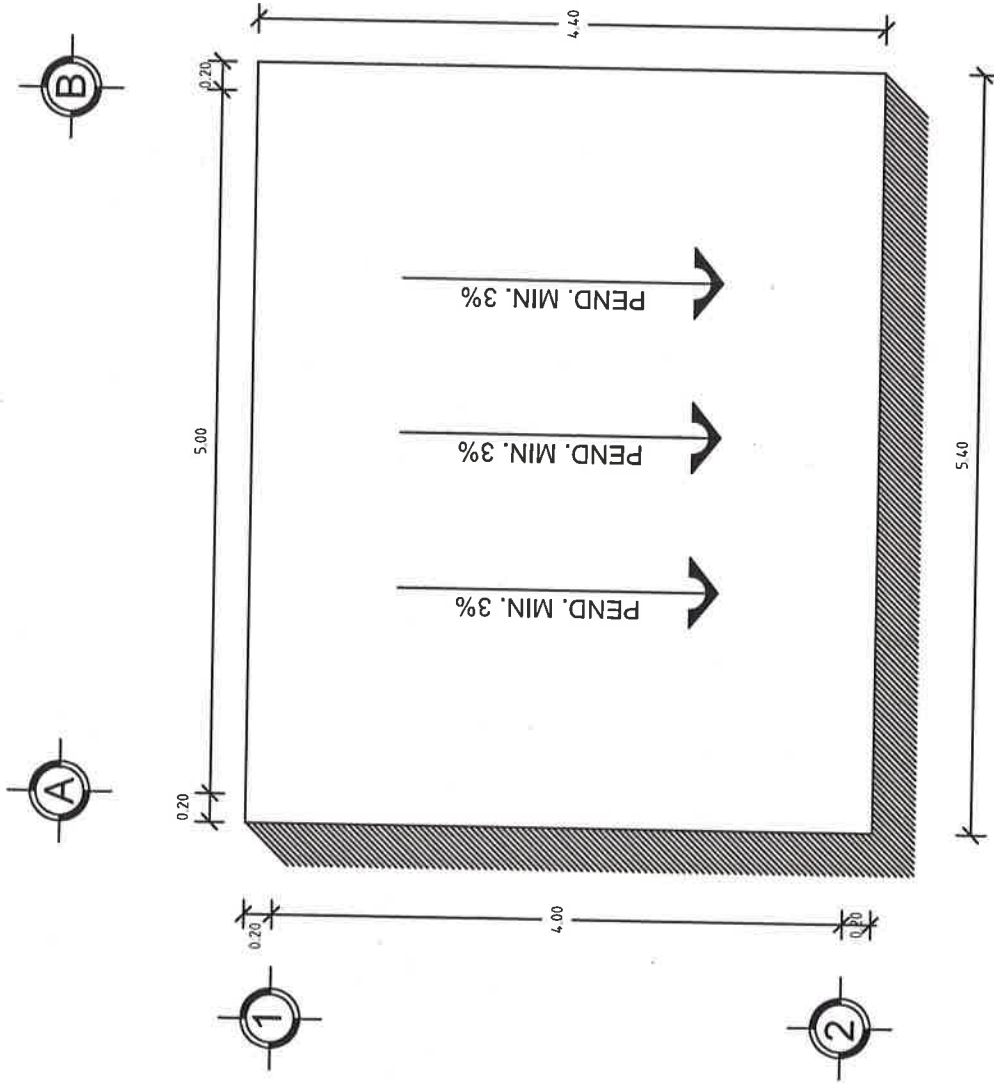
ANEXO "A"

Nº. DE LICITACIÓN:

EO-XX86-2023

NÚMERO DE PLANO:

4/13



PLANTA DE AZOTEA
ESC. 1:50



VIVIENDA BIENESTAR

UN PUEBLO TRANSFORMANDO SU HISTORIA

DIRECTOR GENERAL DE VIVIEN:
PROF. ENRIQUE M. FERIA RODRIGUEZ

DIRECTOR DE PLANEACIÓN Y PTO:
LIC. EMMANUEL AÑORVE JUSTO.

DPTO. DE INTEGRACIÓN DE EXP. TÉCNICOS:
ARQ. JORGE L. LEYVA OSORIO

DPTO. DE ESTUDIOS Y PROYECTOS:
ARQ. OSCAR E. MÉNDEZ CRUZ

PROYECTO:
CUARTO DORMITORIO

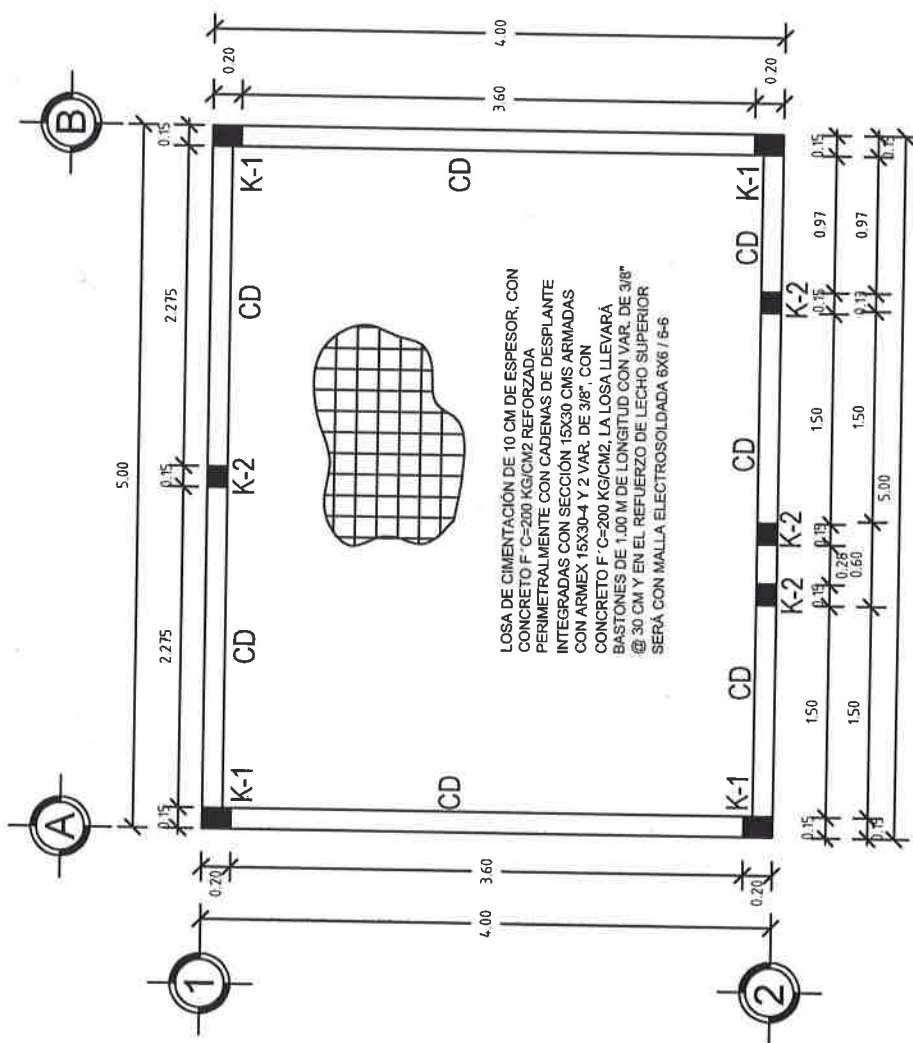
PROTOTIPO: CD - 20 - 1
TABICÓN - LOSA DE CONCRETO

TIPO DE PLANO:
PLANTA ESTRU. CIMENTACIÓN

MUNICIPIO:
ANEXO "A"
LOCALIDAD:
ANEXO "A"
ESCALA:
LA INDICADA
ACOTACIÓN:
METROS
FECHA:
2023
No. DE OF. DE AUTORIZACIÓN:
ANEXO "A"
No. DE LICITACIÓN:
EO-XX86-2023

NÚMERO DE PLANO:

5/13



PLANTA ESTRUCTURAL DE CIMENTACIÓN

ESC. 1:50



VIVIENDA BIENESTAR

UN PUEBLO TRANSFORMANDO SU HISTORIA

DIRECTOR GENERAL DE BIEN:
PROF. ENRIQUE M. FERIA RODRIGUEZ

DIRECTOR DE PLANEACIÓN Y PTO:
LIC. ENMANUEL AÑORVE JUSTO.

DPTO. DE INTEGRACIÓN DE EXP. TÉCNICOS:
ARQ. JORGE L. LEYVA OSORIO

DPTO. DE ESTUDIOS Y PROYECTOS:
ARQ. OSCAR E. MENDEZ CRUZ

PROYECTO:
CUARTO DORMITORIO

PROTOTIPO: CD - 20 - 1
TABICÓN - LOSA DE CONCRETO

TIPO DE PLANO:
PLANTA DE EXCAVACIÓN

MUNICIPIO:

ANEXO "A"

LOCALIDAD:

ANEXO "A"

ESCALA:

LA INDICADA

ACOTACIÓN:

METROS

FECHA:

2023

Nº DE OF. DE AUTORIZACIÓN:

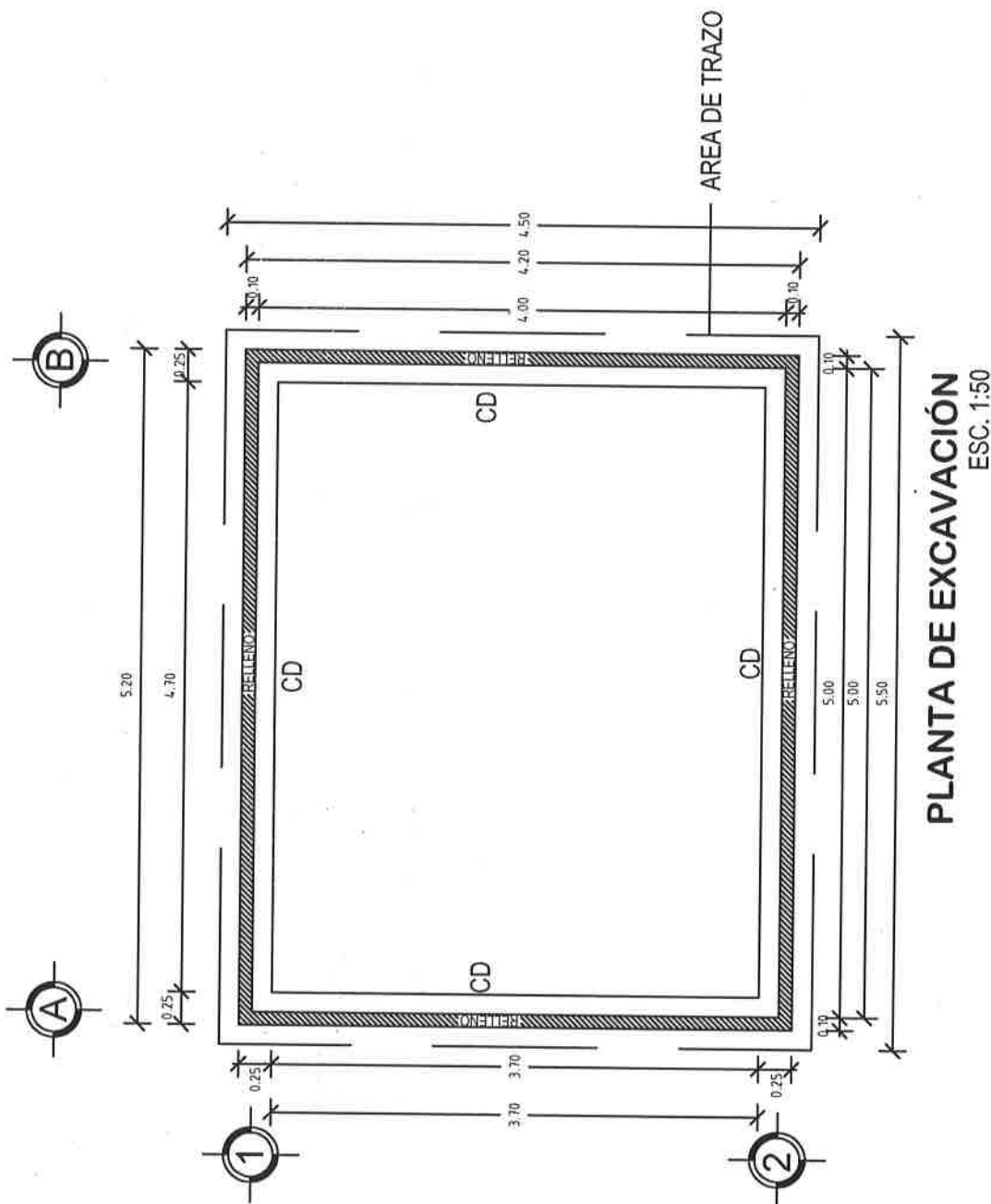
ANEXO "A"

Nº DE LICITACIÓN:

EO-XX86-2023

NÚMERO DE PLANO:

6/13





VIVIENDA BIENESTAR

UN PUEBLO TRANSFORMANDO SU HISTORIA

DIRECTOR GENERAL DE VIVIEN:

PROF. ENRIQUE M. FERRA RODRIGUEZ

DIRECTOR DE PLANEACIÓN Y PTO:

LIC. EMMANUEL ANORVE JUSTO.

DPTO. DE INTEGRACIÓN DE EXP. TÉCNICOS:

ARQ. JORGE L. LEYVA OSORIO

DPTO. DE ESTUDIOS Y PROYECTOS:

ARQ. OSCAR E. MÉNDEZ CRUZ

PROYECTO:

CUARTO DORMITORIO

PROTOTIPO:

CD - 20 - 1

TABICÓN - LOSA DE CONCRETO

TIPO DE PLANO:

PLANTA ESTRUCT. AZOTEA

MUNICIPIO:

ANEXO "A"

LOCALIDAD:

ANEXO "A"

ESCALA:

LA INDICADA

ACOTACIÓN:

METROS

FECHA:

2023

Nº. DE OF. DE AUTORIZACIÓN:

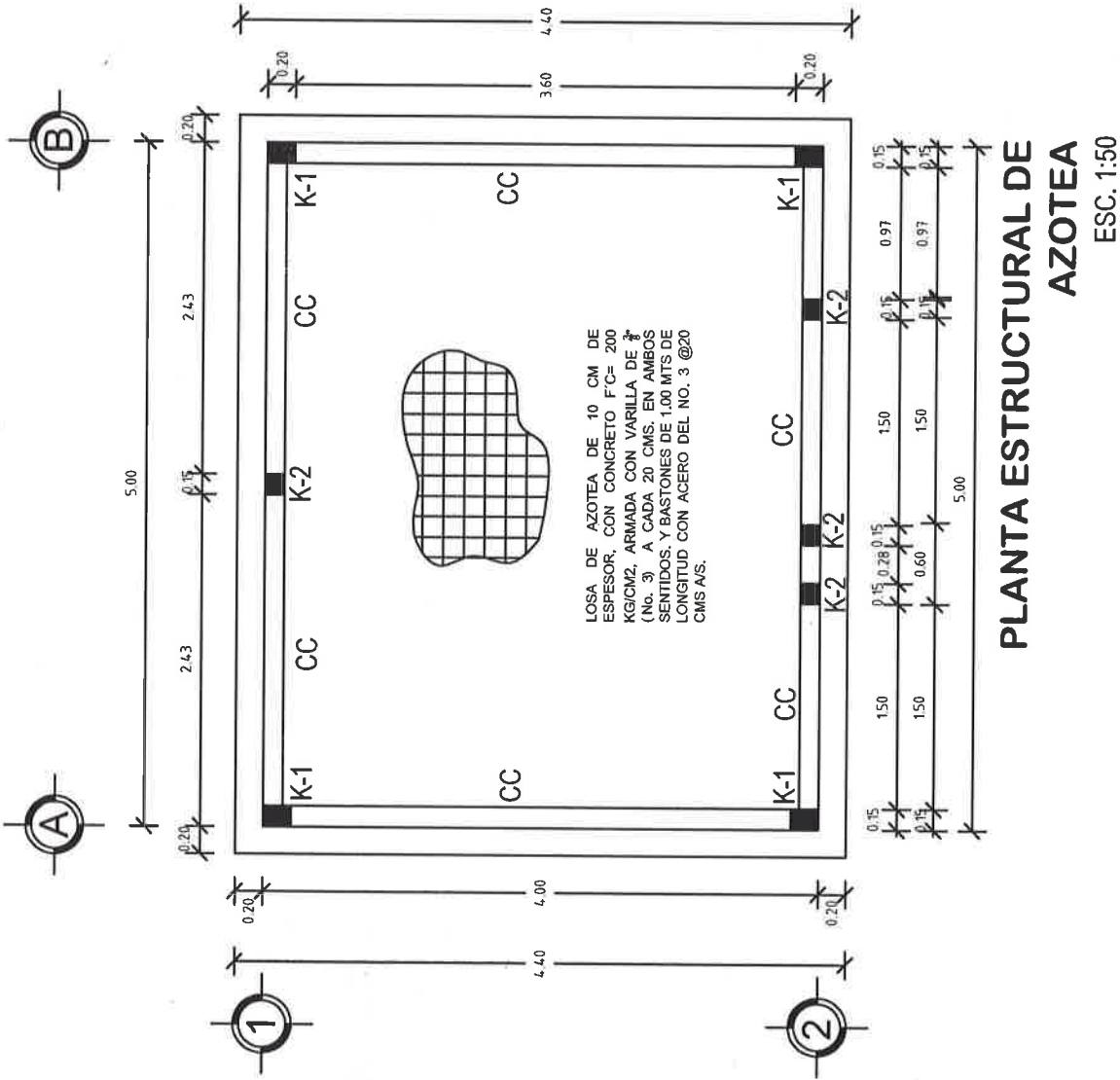
ANEXO "A"

Nº. DE LICITACIÓN:

EO-XX86-2023

NÚMERO DE PLANO:

7/13



PLANTA ESTRUCTURAL DE AZOTEA

ESC. 1:50



**VIVIENDA
BIENESTAR**

UN PUEBLO TRANSFORMANDO SU HISTORIA

DIRECTOR GENERAL DE BIEN:

PROF. ENRIQUE M. FERIA RODRIGUEZ

DIRECTOR DE PLANEACIÓN Y PTO:

LIC. EMILIO ANTONIO JUSTO

DPTO. DE INTEGRACIÓN DE EXP. TÉCNICOS:

ARQ. JORGE L. LEYVA OSORIO

DPTO. DE ESTUDIOS Y PROYECTOS:

ARQ. OSCAR E. MENEZ CRUZ

PROYECTO:

CUARTO DORMITORIO

PROTOTIPO: CD - 20 - 1

TABICÓN - LOSA DE CONCRETO

TIPO DE PLANO:

PLANTA ARQ. ACABADOS

MUNICIPIO:

ANEXO "A"

LOCALIDAD:

ANEXO "A"

ESCALA:

LA INDICADA

ACOTACION:

METROS

FECHA:

2023

No. DE OF. DE AUTORIZACIÓN:

ANEXO "A"

No. DE LICITACIÓN:

EO-XX86-2023

NÚMERO DE PLANO:

8/13

ACABADOS EN PISOS	1.- Acabado inicial 2.- Acabado final	1.- Acabado inicial 2.- Acabado final
ACABADOS EN MUROS	1.- Acabado inicial 2.- Acabado intermedio 3.- Acabado final	1.- Acabado inicial 2.- Acabado intermedio 3.- Acabado final
ACABADOS EN PLAFONES	1.- Acabado inicial 2.- Acabado final	1.- Acabado inicial 2.- Acabado final

1.- Nivelación y compactación manual del terreno con pisón de mano, de 40 cm de espesor en capas de 20cm. previamente humedecido, hasta la cota indicada.

2.- Losa de cimentación, acabado pulido con llana metálica.

1.- Muro tabicón pesado 10x14x28 cm juntas con mortero cemento arena Prop. 1:5.

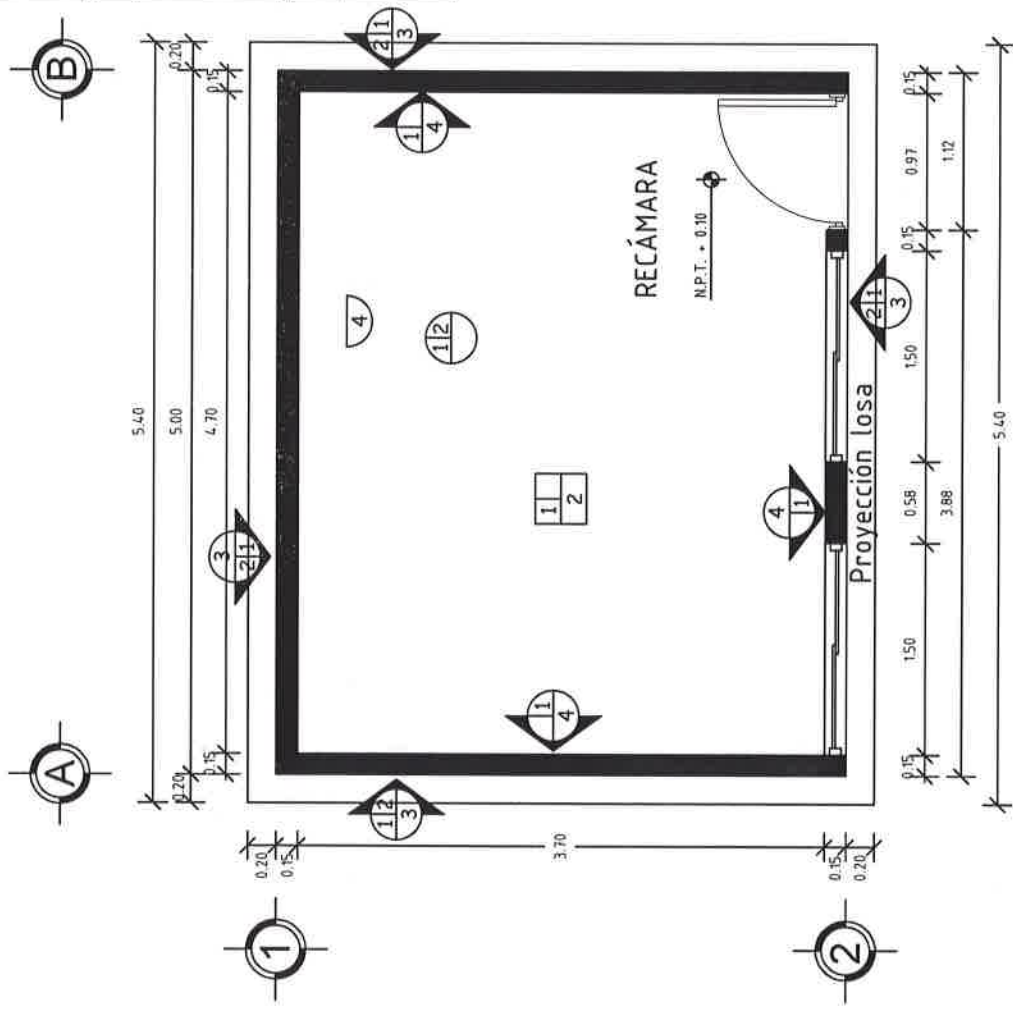
2.- Aplazada fina con mezcla cemento-arena 1:4, 2 cm de espesor mínimo.

3.- Pintura vinílica a 2 manos (callar a definir en obra).

4.- Acabado aparente.

1.- Losa de concreto armado.

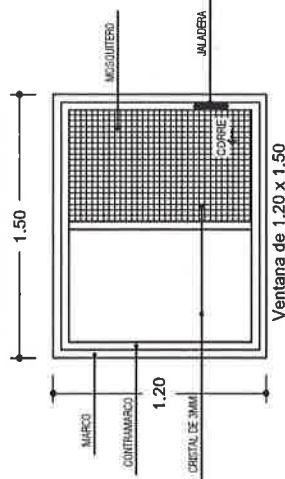
2.- Sellado de juntas del mismo material, aplicada con brocha.



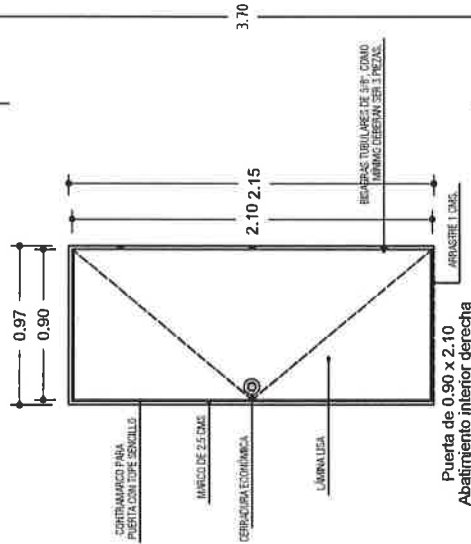
PLANTA DE ACABADOS

ESC. 1:50

DETALLE DE VENTANA S/E

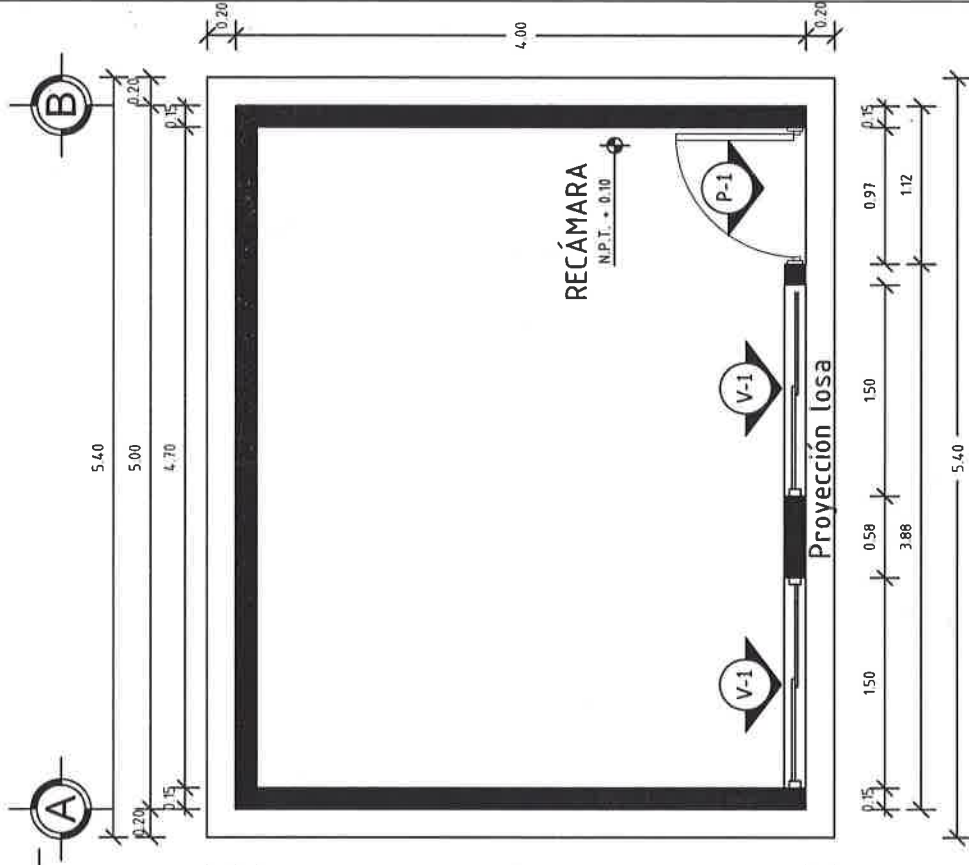


DETALLE DE PUERTA S/E



PUERTAS Y VENTANAS

VENTANA	V-1
Ventana de 1.50x1.20 mts de aluminio natural con marco y cristal de 3mm transparente con un fijo y un corredizo.	
PUERTA	P-1
Puerta tipo multipanel de lámina lisa de 0.90 x 2.10	



PLANTA DE CANCELERÍA ESC. 1:50



VIVIENDA BIENESTAR

UN PUEBLO TRANSFORMANDO SU HISTORIA

DIRECTOR GENERAL DE BIENESTAR:
PROF. ENRIQUE M. FERIA RODRIGUEZ

DIRECTOR DE PLANEACIÓN Y P.TTO.
LIC. EMMANUEL AÑORVE JUSTO.

DPTO. DE INTEGRACIÓN DE EXP. TÉCNICOS:
ARQ. JORGE L. LEIVA OSORIO

DPTO. DE ESTUDIOS Y PROYECTOS:
ARQ. OSCAR E. MENDEZ CRUZ

PROYECTO:
CUARTO DORMITORIO

PROTOTIPO: CD - 20 - 1
TABICÓN - LOSA DE CONCRETO

TIPO DE PLANO:
PLANTA ARQ. CANCELERÍA

MUNICIPIO:
ANEXO "A"
LOCALIDAD:
ANEXO "A"
ESCALA:
LA INDICADA
ACOTACIÓN:
METROS
FECHA:
2023
No. DE OF. DE AUTORIZACIÓN:
ANEXO "A"
No. DE LICITACIÓN:
EO-XX86-2023

NÚMERO DE PLANO:

9/13



VIVIENDA BIENESTAR

UN PUEBLO TRANSFORMANDO SU HISTORIA

DIRECTOR GENERAL DE BIENESTAR:
PROF. ENRIQUE M. FERIA RODRIGUEZ

DIRECTOR DE PLANEACIÓN Y PYTQ:
LIC. EMMANUEL AÑORVE

DPTO. DE INTEGRACIÓN DE EXP. TÉCNICOS:
ARQ. JORGE L. LEIVA OSORIO

DPTO. DE ESTUDIOS Y PROYECTOS:
ARQ. OSCAR E. MENDEZ CRUZ

PROYECTO:
CUARTO DORMITORIO

PROTOTIPO: CD - 20 - 1
TABICÓN - LOSA DE CONCRETO

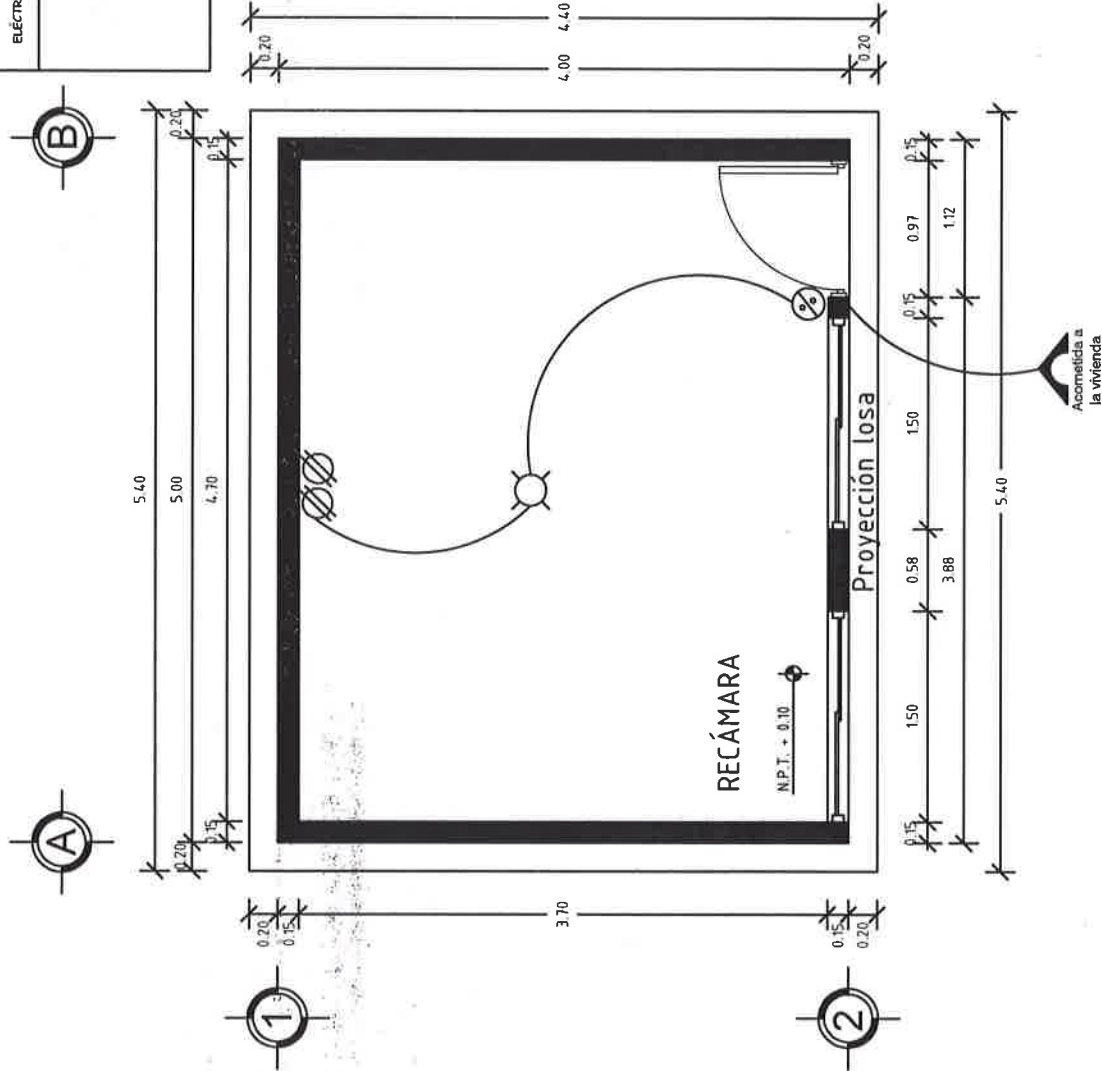
TIPO DE PLANO:
PLANTA INST. ELÉCTRICA

MUNICIPIO:
ANEXO "A"
LOCALIDAD:
ANEXO "A"
ESCALA:
LA INDICADA
ACOTACIÓN:
METROS
FECHA:
2023
Nº. DE OF. DE AUTORIZACIÓN:
ANEXO "A"
Nº. DE LICITACIÓN:
EO-XX/86-2023

NÚMERO DE PLANO:

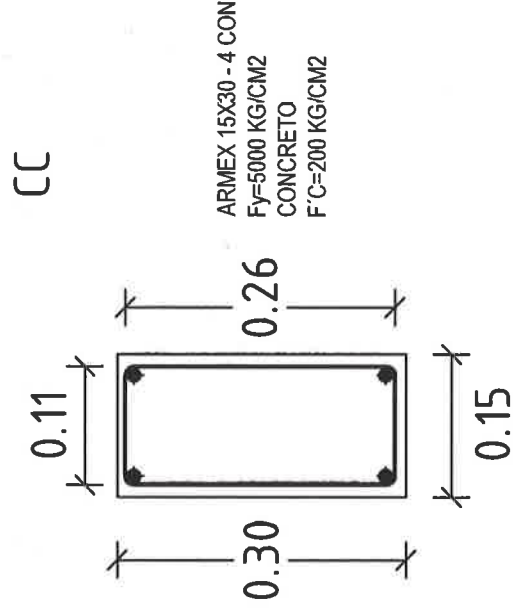
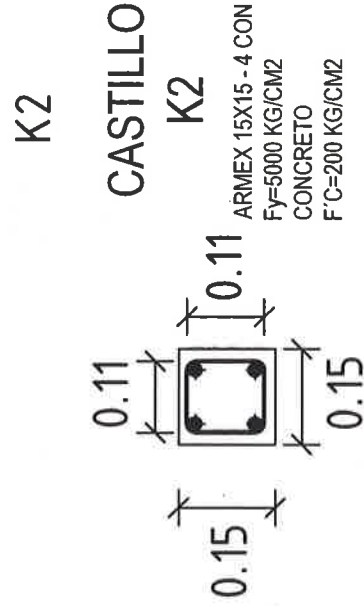
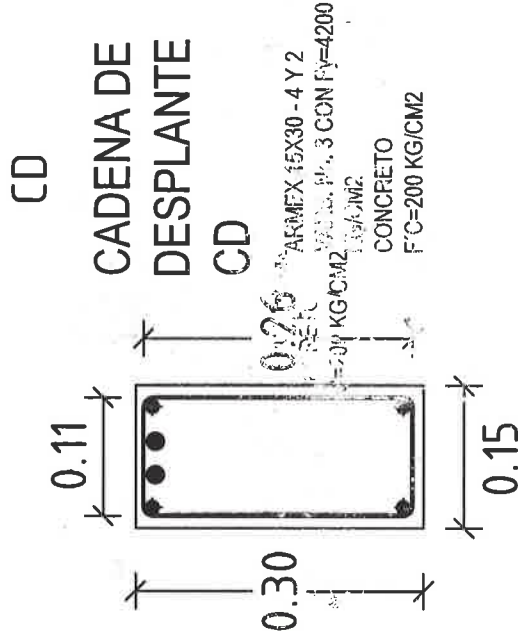
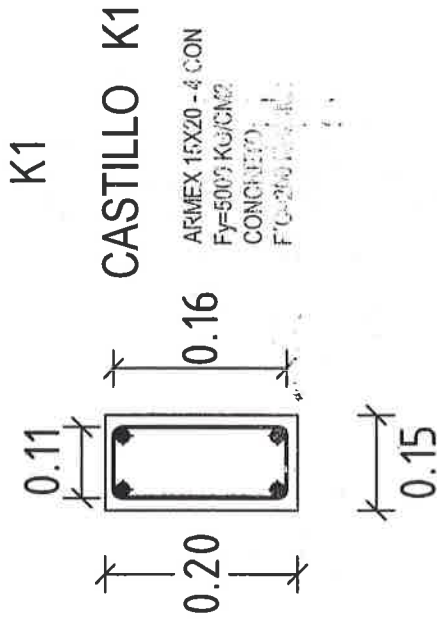
10/13

ELÉCTRICO	
	Foco espiral ahorrador 23 w luz cálida
	Apagador sencillo con tapa color blanco.
	Contacto sencillo en muro polarizado a tierra con tapa color blanco.



PLANTA INST. ELÉCTRICA
ESC. 1:50

DETALLES ESTRUCTURALES:



VIVIENDA BIENESTAR

UN PUEBLO TRANSFORMANDO SU HISTORIA

DIRECTOR GENERAL DE BIENESTAR:

PROF. ENRIQUE M. FERRA ROMERO

DIRECTOR DE PLANEACION Y EVALUACION:

LIC. EMANUEL ADRIAN JUAREZ

DPTO. DE INTEGRACION DE EXP. TECNICOS:

ARQ. JORGE L. LEYVA OSORIO

DPTO. DE ESTUDIOS Y PROYECTOS:

ARQ. OSCAR E. MENDEZ CRUZ

PROYECTO:

CUARTO DORMITORIO

PROTOTIPO:

CD - 20 - 1

TABICÓN-LOSA DE CONCRETO

TIPO DE PLANO:

DETALLES ESTRUCTURALES

MUNICIPIO:

ANEXO "A"

LOCALIDAD:

ANEXO "A"

ESCALA:

LA INDICADA

ACOTACION:

METROS

FECHA:

2023

Nº. DE OF. DE AUTORIZACIÓN:

ANEXO "A"

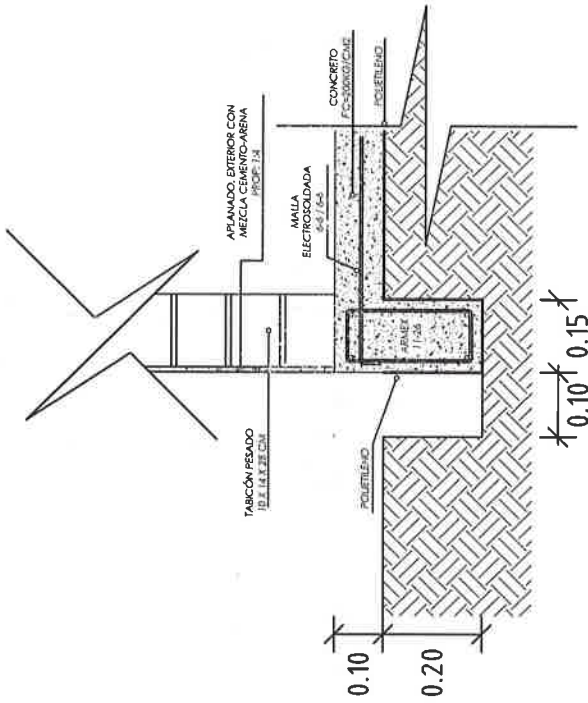
Nº. DE LICITACIÓN:

EO-XX86-2023

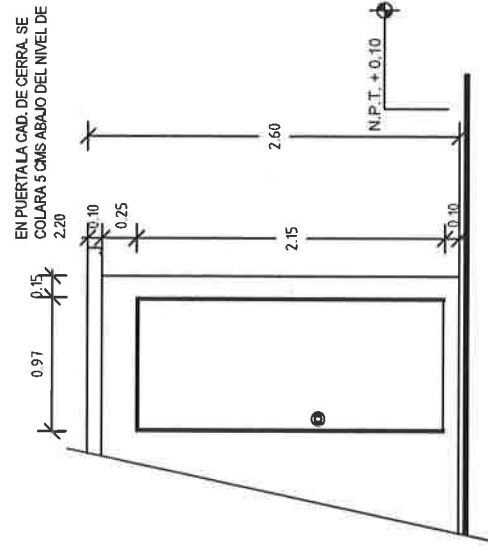
NÚMERO DE PLANO:

11/13

DETALLES ESTRUCTURALES:



DETALLE DE CIMENTACIÓN



DET. "A"



VIVIENDA BIENESTAR

UN PUEBLO TRANSFORMANDO SU HISTORIA

DIRECCIÓN GENERAL DE VIVIENDA:
PROF. ENRIQUE ALFONSO PÉREZ ESCOBAR

UNITE 3700

DPTO. DE INGENIERÍA CIVIL Y AMBIENTAL

ARQ. FRANCISCA L. LÓPEZ VAQUERO

DPTO. DE ESTUDIOS Y PROYECTOS:
ARQ. OSCAR E. MÉNDEZ CHAVEZ

PROYECTO:
CUARTO DORMITORIO

PROTOTIPO: CD - 20 - 1
TABLÓN - LOSA DE CONCRETO

TIPO DE PLANO:
DETALLES ESTRUCTURALES

MUNICIPIO:
ANEXO "A"

LOCALIDAD:
ANEXO "A"

ESCALA:
LA INDICADA

ACOTACIÓN:
METROS

FECHA:
2023

Nº. DE OF. DE AUTORIZACIÓN:
ANEXO "A"

Nº. DE LICITACIÓN:
EO-XX86-2023

NÚMERO DE PLANO:
12/13

ESPECIFICACIONES

ESPECIFICACIONES GENERALES

- Acotaciones en metros.
- La cota rige al dibujo.
- En detalles acotaciones en metros.
- La resistencia del concreto y mortero aquí indicados son los que se presentan a la edad de 28 días.
- Las cotas a ejes y paños deberán verificarse en los planos arquitectónicos.
- La planilla para toda la superficie en contacto de concreto será de polietileno cal. 600.
- Cadenas de cerramientos de 15 x 30 serán a base de amex 15x30-4 mayor $F_y = 5000 \text{ kg/cm}^2$ y concreto $F_c = 200 \text{ kg/cm}^2$.
- Considerar en la cadena de cerramiento, detalle de puerta, se colará 5 cms abajo del nivel de 2.20.

CONCRETO

- El concreto a utilizar será: Cadenas de Desp. $F_c = 200 \text{ kg/cm}^2$.
Losa de cimentación $F_c = 200 \text{ kg/cm}^2$.
Cadenas $F_c = 200 \text{ kg/cm}^2$.
Castillos $F_c = 200 \text{ kg/cm}^2$.
Losa $F_c = 200 \text{ kg/cm}^2$.

- Se utilizará un agregado max. de $\frac{3}{4}$ " graduado y limpio.
- En los elementos de concreto armado los recubrimientos serán:

Cimentación = 2.5 cm.

Cadenas, Castillos y Losa = 2.0 cm.

El curado será por un mínimo de 7 días, manteniendo la superficie húmeda y la temperatura.

Para verificar el nivel de la cimbra, deberán dejarse reventones en ciertos puntos.

La cimbra deberá estar limpia, nivelada a plomo y se cubrirá de aceite para que no tenga adherencia al concreto.

Se utilizará concreto proporcionado tomando en cuenta la humedad del medio ambiente y el máximo de agregado.

Para evitar movimientos se aseguraran los armados con alambre recodido.

ACERO

- El acero a utilizar será: Losa de cimentación malla electrosoldada 6x6 - 6/6 mayor $F_y = 5000 \text{ kg/cm}^2$.
Cadena de Desplante: Amex 15x30-4 mayor $F_y = 5000 \text{ kg/cm}^2$ y 2 varillas $F_y = 4200 \text{ kg/cm}^2$.
Castillos K: Amex 15x20-4 Y 15x15-4 mayor a $F_y = 5000 \text{ kg/cm}^2$.
Cadena de Cerramiento: Amex 15x30-4 mayor $F_y = 5000 \text{ kg/cm}^2$.
Losa: Acero del No. 3 con $F_y = 4200 \text{ kg/cm}^2$.
No se trasladará mas del 33% del acero de refuerzo en una misma dirección.

- No se deberá empalmar varillas en el cruce de varillas, en el cruce de elementos estructurales, ni antes de los 100 cms de dichos cruces.
- El acero deberá estar limpio y libre de óxido antes de vaciar el concreto.

CIMENTACION

- La cimentación se desplantará sobre terreno firme (plataforma ya habilitada) libre de material orgánico.
- En losa de cimentación de 10 cm de espesor, el armado será a base de malla electrosoldada 6x6 - 6/6 mayor $F_y = 5000 \text{ kg/cm}^2$, y cadenas de desplante de 15 x 30, armada con amex 15x30-4 mayor $F_y = 5000 \text{ kg/cm}^2$ y 2 Var. del No. 3 $F_y = 4200 \text{ kg/cm}^2$ coladas monodirigentemente.
- La cimentación se desplantará a una profundidad de 20 cms de N.T.N.

MUROS

- Los muros serán de 15 cms de espesor a base de Tablón pesado de 10x14x28 cms.
- Las juntas serán de 1.0 cms de espesor con mezcla cemento-arena prop. 1:5.
- Los castillos serán de concreto armado 15x20 y 15x'5, hasta la altura total del muro o "CC".
- Los muros se aplanarán en el exterior con mezcla cemento - arena Prop. 1:4.
- A los muros se les aplicará pintura en el exterior.

LOSA DE AZOTEA

- A base de losa de concreto de 10 cms de espesor con concreto $F_c = 200 \text{ kg/cm}^2$ y reforzada con acero del No. 3 @20 cms A/S y bastones de 1.00 mts de longitud con acero del No. 3 @20 cms a $F_y = 4200 \text{ kg/cm}^2$.

CANCELERÍA

- Puerta de 0.90 x 2.10 fabricada a base de lámina lisa por ambas caras con un espesor de 40 mm hecha a base de un bastidor de madera de pino estufada, y un núcleo de poliuretano, chapero a base de madera de pino estufada, con un acabado en pintura electrostática blanca con una tolerancia de más menos 2 mm.
- Ventana de aluminio de 1.50 x 1.20.

INSTALACION ELECTRICA

- Serán a base de poliflex de 19 mm.
- Los contactos se colocarán a una altura de 0.80 mts del N.P.T.
- El apagador se colocará a una altura de 1.20 mts del N.P.T.
- La Tubería irá por muros y losa.



VIVIENDA BIENESTAR

UN PUEBLO TRANSFORMANDO SU HISTORIA

DIRECTOR GENERAL DE VIVIEN:
PROF. ENRIQUE M. FERIA RODRIGUEZ

DIRECTOR DE PLANEACIÓN Y P.T.O:
LIC. EMMANUEL AÑORVE JUSTO.

DPTO. DE INTEGRACIÓN DE EXP. TECNICOS:
ARQ. JORGE L LEIVA OSORIO

DPTO. DE ESTUDIOS Y PROYECTOS:
ARQ. OSCAR E. MÉNDEZ CRUZ

PROYECTO:
CUARTO DORMITORIO

PROTOTIPO: CD - 20 - 1
TABICÓN - LOSA DE CONCRETO

TIPO DE PLANO:
ESPECIFICACIONES

MUNICIPIO:
ANEXO "A"
LOCALIDAD:
ANEXO "A"
ESCALA:
LA INDICADA
ACOTACIÓN:
METROS
FECHA:
2023
No. DE OF. DE AUTORIZACIÓN:
ANEXO "A"
No. DE LICITACIÓN:
EO-XX066-2023

NÚMERO DE PLANO:

13/13

GOBIERNO DEL ESTADO DE OAXACA
VIVIENDA BIENESTAR
DIRECCIÓN DE PLANEACIÓN Y PRESUPUESTO
DEPARTAMENTO DE INTEGRACIÓN DE EXPEDIENTES TÉCNICOS



ANEXO "A"

No.	MUNICIPIO	LOCALIDAD	No. DE OFICIO DE AUTORIZACIÓN	NUM. OBRA	METAS (ACCIONES)	TIPO DE ACCIÓN	No. DE LICITACIÓN
1	VILLA SOLA DE VEGA	CANDELARIA LA ESTANCIA	SF/SPIP/DRIP/FISE/0670/2023	FISE/0670/231306/2023	10.00	CUARTO DORMITORIO	EO-XX86-2023
2	VILLA SOLA DE VEGA	AGUA FRIA	SF/SPIP/DRIP/FISE/0670/2023	FISE/0670/231305/2023	5.00		
3	HEROICA CIUDAD DE EJUTLA DE CRESPO	EL CERRO DE LAS HUERTAS	SF/SPIP/DRIP/FISE/0680/2023	FISE/0680/231319/2023	5.00		
4	HEROICA CIUDAD DE EJUTLA DE CRESPO	SANTA MARTA CHICHIHUALTEPEC	SF/SPIP/DRIP/FISE/0680/2023	FISE/0680/231318/2023	8.00		
					28.00		



GOBIERNO DEL ESTADO DE OAXACA
VIVIENDA BIENESTAR



NOMBRE DE LA OBRA:

BENEFICIARIO:

LOCALIDAD:

MUNICIPIO:

FUENTE:

"ESTA VIVIENDA FUE MEJORADA CON RECURSOS FEDERALES DEL FAIS DEL EJERCICIO FISCAL VIGENTE"

INICIANDO EL DÍA
Y SE CONCLUYÓ EL DÍA

DEL MES DE
DEL MES DE

DEL AÑO 2023
DEL AÑO 2023

Medidas de 1.22 x 2.44 m.

Los colores se verificarán en el Departamento de Supervisión y Seguimiento de Obras



BIENESTAR
SECRETARÍA DE BIENESTAR,
TEQUILLO E INCLUSIÓN



El Gobierno del Estado de Oaxaca Construye

Obra:

Ubicación:

Inversión:

Población beneficiada:

Programa (estatal ó federal):

"Este Programa es público, ajeno a cualquier partido político. Queda prohibido el uso para fines distintos a los establecidos en el programa." - Esta obra fue realizada con recursos públicos federales



BIENESTAR
SECRETARÍA DE BIENESTAR,
TEQUILLO E INCLUSIÓN