

VIVIENDA BIENESTAR


**VIVIENDA
BIENESTAR**

REGIÓN: MIXTECA
 MUNICIPIO: HEROICA CIUDAD DE TLAXIACO
 LOCALIDAD: HEROICA CIUDAD DE TLAXIACO
 OBRA: CONSTRUCCIÓN DE CUARTO DORMITORIO PARA EL MEJORAMIENTO DE LA VIVIENDA, EN LA LOCALIDAD HEROICA CIUDAD DE TLAXIACO, MUNICIPIO HEROICA CIUDAD DE TLAXIACO
 No. LICITACIÓN: EO-XX85-2023
 OF. AUTORIZACIÓN: SF/SPIP/DPIP/FEIEF23/0598/2023
 NÚM. OBRA: FEIEF23/0598/231230/2023

CATÁLOGO DE CONCEPTOS

Código	Concepto	Unidad	Cantidad	P. Unitario	Importe	%
A	PRELIMINARES					
A01	TRAZO Y NIVELACIÓN MANUAL, PARA ESTABLECER EJES DE REFERENCIA, BANCOS DE NIVEL, INCLUYE: MATERIALES, MANO DE OBRA, EQUIPO, HERRAMIENTA Y TODO LO NECESARIO PARA SU CORRECTA EJECUCIÓN.	M2	173.25			
B	CIMENTACIÓN					
B01	EXCAVACIÓN PARA CEPA, EN MATERIAL INVESTIGADO EN OBRA POR MEDIOS MANUALES PARA CADENA DE DESPLANTE (CD DE 15 X 30 CM), INCLUYE: AFINE DE TALUDES, TRASPALO Y EXTRACCIÓN A BORDE DE ZANJA, LIMPIEZA, MANO DE OBRA, EQUIPO, HERRAMIENTA Y TODO LO NECESARIO PARA SU CORRECTA EJECUCIÓN.	M3	6.30			
B02	SUMINISTRO Y COLOCACIÓN DE PLANTILLA A BASE DE POLIETILENO CAL. 600 EN TODA LA SUPERFICIE DE CONTACTO CONCRETO-TERRENO, INCLUYE: MATERIAL, HERRAMIENTA, DESPERDICIOS, TRASLAPES, EMPALMES, MANO DE OBRA, EQUIPO, HERRAMIENTA Y TODO LO NECESARIO PARA SU CORRECTA EJECUCIÓN.	M2	194.88			
B03	CADENA DE DESPLANTE (CD) DE 15X30 CM DE SECCIÓN CON CONCRETO HECHO EN OBRA, F'C=200 KG/CM2, ARMADO A BASE DE ARMEX 15X30-4 MAYOR A Fy=5000 KG/CM2 CON 2 VAR. DE 3/8" Fy=4200 KG/CM2, ACABADO COMÚN, INCLUYE: MATERIALES, ACARREOS, CORTES, DESPERDICIOS, AMARRES, CIMBRADO, SEPARADORES, DESMOLDANTE, COLADO, VIBRADO, CURADO, DESCIMBRADO, MANO DE OBRA, EQUIPO, HERRAMIENTA Y TODO LO NECESARIO PARA SU CORRECTA EJECUCIÓN.	ML	121.80			
B04	LOSA DE CIMENTACIÓN, DE 10 CM DE ESPESOR CON CONCRETO HECHO EN OBRA DE F'C=200 KG/CM2, ACERO DE REFUERZO A BASE DE MALLA ELECTROSOLDADA, 6X6 - 6/6 MAYOR A Fy=5000 KG/CM2, REFORZADO CON BASTONES DE 1.00 M DE LONGITUD CON VAR. DE 3/8" @ 30 CM Fy= 4200 KG/CM2. ACABADO PULIDO CON LLANA METÁLICA, INCLUYE: MATERIALES, ACARREOS, CORTES, DESPERDICIOS, HABILITADO, AMARRES, TRASLAPES, ALAMBRE RECOCIDO, ANCLAS O SEPARADORES, CIMBRADO, COLADO, VIBRADO CURADO, DESCIMBRADO, MANO DE OBRA, EQUIPO, HERRAMIENTA Y TODO LO NECESARIO PARA SU CORRECTA EJECUCIÓN.	M2	121.73			
B05	RELLENO DE EXCAVACIONES CON MATERIAL PRODUCTO DE LA EXCAVACIÓN, COMPACTADO CON PISON DE MANO EN CAPAS NO MAYORES A 15 CMS, INCLUYE: MANO DE OBRA, EQUIPO, HERRAMIENTA Y TODO LO NECESARIO PARA SU CORRECTA EJECUCIÓN.	M3	2.52			

TOTAL CIMENTACIÓN

VIVIENDA BIENESTAR

VIVIENDA
BIENESTAR

REGIÓN: MIXTECA
MUNICIPIO: HEROICA CIUDAD DE TLAXIACO
LOCALIDAD: HEROICA CIUDAD DE TLAXIACO
OBRA: CONSTRUCCIÓN DE CUARTO DORMITORIO PARA EL MEJORAMIENTO DE LA VIVIENDA, EN LA LOCALIDAD HEROICA CIUDAD DE TLAXIACO, MUNICIPIO HEROICA CIUDAD DE TLAXIACO
No. LICITACIÓN: EO-XX85-2023
OF. AUTORIZACIÓN: SF/SPIP/DPIP/FEIEF23/0598/2023
NÚM. OBRA: FEIEF23/0598/231230/2023

CATÁLOGO DE CONCEPTOS

Código	Concepto	Unidad	Cantidad	P. Unitario	Importe	%
C	ESTRUCTURA					
C01	MURO DE 14 CMS. DE ESPESOR A BASE DE TABICÓN 10X14X28 CMS. DE CEMENTO, ACABADO INTERIOR APARENTE, JUNTEADO CON MORTERO C-A PROP. 1:5, INCLUYE: ANDAMIOS, ACARREO DENTRO DE LA OBRA, HERRAMIENTA, MANO DE OBRA, EQUIPO, HERRAMIENTA Y TODO LO NECESARIO PARA SU CORRECTA EJECUCIÓN.	M2	247.66			
C02	CASTILLO K-2 DE CONCRETO F'C=200 KG/CM2 15X15 CM. ARMADO CON ARMEX 15X15-4 F'y=5000 KG/CM2, INCLUYE: ANCLAJES, MATERIAL, EQUIPO, MANO DE OBRA, HERRAMIENTA, CIMBRADO, COLADO, DESCIMBRADO, CURADO, MANO DE OBRA, HERRAMIENTA Y TODO LO NECESARIO PARA SU CORRECTA EJECUCIÓN.	ML	66.15			
C03	CASTILLO K-1 DE CONCRETO F'C=200 KG/CM2 15X20 CM. ARMADO CON ARMEX 15X20-4 F'y=5000 KG/CM2, INCLUYE: ANCLAJES, MATERIAL, HERRAMIENTA, CIMBRADO, COLADO, DESCIMBRADO, CURADO, MANO DE OBRA, EQUIPO, HERRAMIENTA Y TODO LO NECESARIO PARA SU CORRECTA EJECUCIÓN.	ML	70.70			
C04	CADENA DE CERRAMIENTO "CC" DE 15X20 CM DE CONCRETO HECHO EN OBRA, F'C=200 KG/CM2, ARMADO CON ARMEX 15X30-4, ACABADO APARENTE, INCLUYE: MATERIALES, HABILITADO DE ACERO, CIMBRADO, SEPARADORES, DESMOLDANTE, ACARREOS, CORTES, DESPERDICIOS, AMARRES, COLADO, VIBRADO, CURADO, DESCIMBRADO, MANO DE OBRA, EQUIPO, HERRAMIENTA Y TODO LO NECESARIO PARA SU CORRECTA EJECUCIÓN.	ML	121.80			
C05	CADENA DE CERRAMIENTO "CC-1" DE 15X15 CM DE CONCRETO HECHO EN OBRA, F'C=200 KG/CM2, ARMADO CON ARMEX 15X15-4, ACABADO APARENTE, INCLUYE: MATERIALES, HABILITADO DE ACERO, CIMBRADO, SEPARADORES, DESMOLDANTE, ACARREOS, CORTES, DESPERDICIOS, AMARRES, COLADO, VIBRADO, CURADO, DESCIMBRADO, MANO DE OBRA, EQUIPO, HERRAMIENTA Y TODO LO NECESARIO PARA SU CORRECTA EJECUCIÓN.	ML	35.00			

TOTAL ESTRUCTURA

VIVIENDA BIENESTAR



**VIVIENDA
BIENESTAR**

REGIÓN: MIXTECA
MUNICIPIO: HEROICA CIUDAD DE TLAXIACO
LOCALIDAD: HEROICA CIUDAD DE TLAXIACO
OBRA: CONSTRUCCIÓN DE CUARTO DORMITORIO PARA EL MEJORAMIENTO DE LA VIVIENDA, EN LA LOCALIDAD HEROICA CIUDAD DE TLAXIACO, MUNICIPIO HEROICA CIUDAD DE TLAXIACO
No. LICITACIÓN: EO-XX85-2023
OF. AUTORIZACIÓN: SF/SPIP/DPIP/FEIEF23/0598/2023
NÚM. OBRA: FEIEF23/0598/231230/2023

CATÁLOGO DE CONCEPTOS

Código	Concepto	Unidad	Cantidad	P. Unitario	Importe	%
D	ACABADOS					
D01	APLANADO EXTERIOR ACABADO FINO SOBRE MUROS CON UN ESPESOR DE 2 CM. CON MEZCLA CEMENTO ARENA 1:4, INCLUYE: MATERIALES, ANDAMIOS, MANO DE OBRA, EQUIPO, HERRAMIENTA Y TODO LO NECESARIO PARA SU CORRECTA EJECUCIÓN.	M2	342.44			
D02	SUMINISTRO Y APLICACIÓN DE PINTURA VINÍLICA EN MUROS EXTERIOR (COLOR DEFINIDO EN OBRA) INCLUYE: SELLADOR, APLICACIÓN A 2 MANOS, MATERIALES, MANO DE OBRA, EQUIPO, HERRAMIENTA Y TODO LO NECESARIO PARA SU CORRECTA EJECUCIÓN.	M2	342.44			
	TOTAL ACABADOS					
E	CUBIERTA					
E01	SUMINISTRO Y COLOCACIÓN PERFIL TUBULAR DE 3" X 1 1/2" CAL. 18 ACABADO CON PRIMER ANTICORROSIVO Y TODO LO NECESARIO PARA EL SOPORTE DE LA CUBIERTA, INCLUYE: ELEVACIÓN DE MATERIALES, EQUIPO, MANO DE OBRA, HERRAMIENTA Y EN GENERAL TODO LO NECESARIO PARA SU CORRECTA EJECUCIÓN.	ML	231.00			
E02	SUMINISTRO Y COLOCACIÓN DE LÁMINA DE FIBROCEMENTO TIPO RURAL P-7 DE 2.44 X 0.975 MTS. QUE CUMPLA CON LA NORMA NMX-C-027-ONNCCE-2004. ATORNILLADA CON BIRLOS PARA TECHO CON TUERCAS Y RONDANAS, INCLUYE: MATERIALES, ELEVACIÓN DE MATERIALES, EQUIPO, MANO DE OBRA, HERRAMIENTA Y EN GENERAL TODO LO NECESARIO PARA SU CORRECTA EJECUCIÓN.	M2	163.24			
	TOTAL CUBIERTA					
F	INSTALACIÓN ELÉCTRICA					
F01	SALIDA ELÉCTRICA PARA CONTACTO, HASTA 5 MTS DE TUBERÍA POLIFLEX CON GUÍA DE 19 MM (3/4") CON 15 MTS DE CABLE THW CALIBRE 12 AWG Y CABLE THW CALIBRE 10 AWG, INCLUYE: CABLE DE COBRE DESNUDO CALIBRE 12, CAJA Y TAPA CUADRADA GALVANIZADA DE 100X100 MM, SOPORTERÍAS, 1 TOMA DE CORRIENTE (CONTACTO), MATERIALES, CORTES, ACARREOS, DESPERDICIOS, CONEXIONES, RELLENO DE MORTERO PROP. 1:3, SOBRE CAVIDAD DE ALOJAMIENTO DE TUBERIA, PRUEBAS DE FUNCIONAMIENTO, MANO DE OBRA, EQUIPO, HERRAMIENTA Y TODO LO NECESARIO PARA SU CORRECTA EJECUCIÓN.	SAL	14.00			

VIVIENDA BIENESTAR



**VIVIENDA
BIENESTAR**

REGIÓN: MIXTECA
MUNICIPIO: HEROICA CIUDAD DE TLAXIACO
LOCALIDAD: HEROICA CIUDAD DE TLAXIACO
OBRA: CONSTRUCCIÓN DE CUARTO DORMITORIO PARA EL MEJORAMIENTO DE LA VIVIENDA, EN LA LOCALIDAD HEROICA CIUDAD DE TLAXIACO, MUNICIPIO HEROICA CIUDAD DE TLAXIACO
No. LICITACIÓN: EO-XX85-2023
OF. AUTORIZACIÓN: SF/SPIP/DPIP/FEIEF23/0598/2023
NÚM. OBRA: FEIEF23/0598/231230/2023

CATÁLOGO DE CONCEPTOS

Código	Concepto	Unidad	Cantidad	P. Unitario	Importe	%
F02	SALIDA ELÉCTRICA PARA LUMINARIA, HASTA 5 MTS DE TUBO POLIFLEX CON GUÍA DE 19 DE DIÁMETRO CON 15 MTS DE CABLE THW CALIBRE 12 AWG Y CABLE THW CALIBRE 10 AWG INCLUYE: CABLE DE COBRE DESNUDO CALIBRE, CAJA Y TAPA CUADRADAS GALVANIZADA DE 100 X 100 MM, SOPORTERÍAS, 2 INTERRUPTORES (APAGADORES) SENCILLOS QUINZIÑO, SOQUET DE BAQUELITA, MATERIALES, CORTES, ACARREOS, DESPERDICIOS, CONEXIONES, RELLENO DE MORTERO PROP. 1:3 SOBRE CAVIDAD DE ALOJAMIENTO DE TUBERÍA, PRUEBAS DE FUNCIONAMIENTO, MANO DE OBRA, EQUIPO, HERRAMIENTA Y TODO LO NECESARIO PARA SU CORRECTA EJECUCIÓN.	SAL	7.00			
TOTAL INSTALACIÓN ELÉCTRICA						
G	CANCELERÍA					
G01	SUMINISTRO Y COLOCACIÓN DE VENTANA DE ALUMINIO 1.50 X 1.20 M CON MARCO Y CON CRISTAL CLARO DE 3 MM, SEGÚN PLANOS DE PROYECTO, INCLUYE: MATERIALES, MOSQUITERO, MANO DE OBRA, EQUIPO, HERRAMIENTA Y TODO LO NECESARIO PARA SU CORRECTA EJECUCIÓN.	PZA	14.00			
G02	PUERTA TIPO MULTYPANEL DE LÁMINA LISA DE 0.90 X 2.10 M. INCLUYE: CERRADURA ECONÓMICA, MARCOS BISAGRAS, CHAPA, MATERIALES, MANO DE OBRA, EQUIPO, HERRAMIENTA Y TODO LO NECESARIO PARA SU CORRECTA EJECUCIÓN.	PZA	7.00			
TOTAL CANCELERÍA						
H	LIMPIEZA					
H01	LIMPIEZA GRUESA DE LA OBRA PARA ENTREGA, INCLUYE: MATERIALES, MANO DE OBRA, EQUIPO, HERRAMIENTA Y TODO LO NECESARIO PARA SU CORRECTA EJECUCIÓN.	M2	173.25			
TOTAL LIMPIEZA						
SUBTOTAL						
I.V.A. 16.00%						
TOTAL DEL PRESUPUESTO						

VIVIENDA BIENESTAR

VIVIENDA
BIENESTAR

REGIÓN: MIXTECA
MUNICIPIO: HEROICA CIUDAD DE TLAXIACO
LOCALIDAD: LICENCIADO ADOLFO LÓPEZ MATEOS
OBRA:

CONSTRUCCIÓN DE CUARTO DORMITORIO PARA EL MEJORAMIENTO DE LA VIVIENDA, EN LA LOCALIDAD LICENCIADO ADOLFO LÓPEZ MATEOS,
MUNICIPIO HEROICA CIUDAD DE TLAXIACO

No. LICITACIÓN: EO-XX85-2023
OF. AUTORIZACIÓN: SF/SPIP/DPIP/FEIEF23/0598/2023
NÚM. OBRA: FEIEF23/0598/231231/2023

CATÁLOGO DE CONCEPTOS

Código	Concepto	Unidad	Cantidad	P. Unitario	Importe	%
A	PRELIMINARES					
A01	TRAZO Y NIVELACIÓN MANUAL, PARA ESTABLECER EJES DE REFERENCIA, BANCOS DE NIVEL, INCLUYE: MATERIALES, MANO DE OBRA, EQUIPO, HERRAMIENTA Y TODO LO NECESARIO PARA SU CORRECTA EJECUCIÓN.	M2	173.25			
	TOTAL PRELIMINARES					
B	CIMENTACIÓN					
B01	EXCAVACIÓN PARA CEPA, EN MATERIAL INVESTIGADO EN OBRA POR MEDIOS MANUALES PARA CADENA DE DESPLANTE (CD DE 15 X 30 CM), INCLUYE: AFINE DE TALUDES, TRASPALO Y EXTRACCIÓN A BORDE DE ZANJA, LIMPIEZA, MANO DE OBRA, EQUIPO, HERRAMIENTA Y TODO LO NECESARIO PARA SU CORRECTA EJECUCIÓN.	M3	6.30			
B02	SUMINISTRO Y COLOCACIÓN DE PLANTILLA A BASE DE POLIETILENO CAL. 600 EN TODA LA SUPERFICIE DE CONTACTO CONCRETO-TERRENO, INCLUYE: MATERIAL, HERRAMIENTA, DESPERDICIOS, TRASLAPES, EMPALMES, MANO DE OBRA, EQUIPO, HERRAMIENTA Y TODO LO NECESARIO PARA SU CORRECTA EJECUCIÓN.	M2	194.88			
B03	CADENA DE DESPLANTE (CD) DE 15X30 CM DE SECCIÓN CON CONCRETO HECHO EN OBRA, F'C=200 KG/CM2, ARMADO A BASE DE ARMEX 15X30-4 MAYOR A Fy=5000 KG/CM2 CON 2 VAR. DE 3/8" Fy=4200 KG/CM2, ACABADO COMÚN, INCLUYE: MATERIALES, ACARREOS, CORTES, DESPERDICIOS, AMARRES, CIMBRADO, SEPARADORES, DESMOLDANTE, COLADO, VIBRADO, CURADO, DESCIMBRADO, MANO DE OBRA, EQUIPO, HERRAMIENTA Y TODO LO NECESARIO PARA SU CORRECTA EJECUCIÓN.	ML	121.80			
B04	LOSA DE CIMENTACIÓN, DE 10 CM DE ESPESOR CON CONCRETO HECHO EN OBRA DE F'C=200 KG/CM2, ACERO DE REFUERZO A BASE DE MALLA ELECTROSOLDADA, 6X6 - 6/6 MAYOR A Fy=5000 KG/CM2, REFORZADO CON BASTONES DE 1.00 M DE LONGITUD CON VAR. DE 3/8" @ 30 CM Fy= 4200 KG/CM2. ACABADO PULIDO CON LLANA METÁLICA, INCLUYE: MATERIALES, ACARREOS, CORTES, DESPERDICIOS, HABILITADO, AMARRES, TRASLAPES, ALAMBRE RECOCIDO, ANCLAS O SEPARADORES, CIMBRADO, COLADO, VIBRADO CURADO, DESCIMBRADO, MANO DE OBRA, EQUIPO, HERRAMIENTA Y TODO LO NECESARIO PARA SU CORRECTA EJECUCIÓN.	M2	121.73			
B05	RELLENO DE EXCAVACIONES CON MATERIAL PRODUCTO DE LA EXCAVACIÓN, COMPACTADO CON PISON DE MANO EN CAPAS NO MAYORES A 15 CMS, INCLUYE: MANO DE OBRA, EQUIPO, HERRAMIENTA Y TODO LO NECESARIO PARA SU CORRECTA EJECUCIÓN.	M3	2.52			

TOTAL CIMENTACIÓN

VIVIENDA BIENESTAR



**VIVIENDA
BIENESTAR**

REGIÓN: MIXTECA
MUNICIPIO: HEROICA CIUDAD DE TLAXIACO
LOCALIDAD: LICENCIADO ADOLFO LÓPEZ MATEOS
OBRA: CONSTRUCCIÓN DE CUARTO DORMITORIO PARA EL MEJORAMIENTO DE LA VIVIENDA, EN LA LOCALIDAD LICENCIADO ADOLFO LÓPEZ MATEOS, MUNICIPIO HEROICA CIUDAD DE TLAXIACO
No. LICITACIÓN: EO-XX85-2023
OF. AUTORIZACIÓN: SF/SPIP/DPIP/FEIEF23/0598/2023
NÚM. OBRA: FEIEF23/0598/231231/2023

CATÁLOGO DE CONCEPTOS

Código	Concepto	Unidad	Cantidad	P. Unitario	Importe	%
C	ESTRUCTURA					
C01	MURO DE 14 CMS. DE ESPESOR A BASE DE TABICÓN 10X14X28 CMS. DE CEMENTO, ACABADO INTERIOR APARENTE, JUNTEADO CON MORTERO C-A PROP. 1:5, INCLUYE: ANDAMIOS, ACARREO DENTRO DE LA OBRA, HERRAMIENTA, MANO DE OBRA, EQUIPO, HERRAMIENTA Y TODO LO NECESARIO PARA SU CORRECTA EJECUCIÓN.	M2	247.66			
C02	CASTILLO K-2 DE CONCRETO F'C=200 KG/CM2 15X15 CM. ARMADO CON ARMEX 15X15-4 F'y=5000 KG/CM2, INCLUYE: ANCLAJES, MATERIAL, EQUIPO, MANO DE OBRA, HERRAMIENTA, CIMBRADO, COLADO, DESCIMBRADO, CURADO, MANO DE OBRA, HERRAMIENTA Y TODO LO NECESARIO PARA SU CORRECTA EJECUCIÓN.	ML	66.15			
C03	CASTILLO K-1 DE CONCRETO F'C=200 KG/CM2 15X20 CM. ARMADO CON ARMEX 15X20-4 F'y=5000 KG/CM2, INCLUYE: ANCLAJES, MATERIAL, HERRAMIENTA, CIMBRADO, COLADO, DESCIMBRADO, CURADO, MANO DE OBRA, EQUIPO, HERRAMIENTA Y TODO LO NECESARIO PARA SU CORRECTA EJECUCIÓN.	ML	70.70			
C04	CADENA DE CERRAMIENTO "CC" DE 15X20 CM DE CONCRETO HECHO EN OBRA, F'C=200 KG/CM2, ARMADO CON ARMEX 15X30-4, ACABADO APARENTE, INCLUYE: MATERIALES, HABILITADO DE ACERO, CIMBRADO, SEPARADORES, DESMOLDANTE, ACARREOS, CORTES, DESPERDICIOS, AMARRES, COLADO, VIBRADO, CURADO, DESCIMBRADO, MANO DE OBRA, EQUIPO, HERRAMIENTA Y TODO LO NECESARIO PARA SU CORRECTA EJECUCIÓN.	ML	121.80			
C05	CADENA DE CERRAMIENTO "CC-1" DE 15X15 CM DE CONCRETO HECHO EN OBRA, F'C=200 KG/CM2, ARMADO CON ARMEX 15X15-4, ACABADO APARENTE, INCLUYE: MATERIALES, HABILITADO DE ACERO, CIMBRADO, SEPARADORES, DESMOLDANTE, ACARREOS, CORTES, DESPERDICIOS, AMARRES, COLADO, VIBRADO, CURADO, DESCIMBRADO, MANO DE OBRA, EQUIPO, HERRAMIENTA Y TODO LO NECESARIO PARA SU CORRECTA EJECUCIÓN.	ML	35.00			

TOTAL ESTRUCTURA

VIVIENDA BIENESTAR


**VIVIENDA
BIENESTAR**

REGIÓN: MIXTECA
MUNICIPIO: HEROICA CIUDAD DE TLAXIACO
LOCALIDAD: LICENCIADO ADOLFO LÓPEZ MATEOS
OBRA:

CONSTRUCCIÓN DE CUARTO DORMITORIO PARA EL MEJORAMIENTO DE LA VIVIENDA, EN LA LOCALIDAD LICENCIADO ADOLFO LÓPEZ MATEOS, MUNICIPIO HEROICA CIUDAD DE TLAXIACO

No. LICITACIÓN: EO-XX85-2023
OF. AUTORIZACIÓN: SF/SPIP/DPIP/FEIEF23/0598/2023
NÚM. OBRA: FEIEF23/0598/231231/2023

CATÁLOGO DE CONCEPTOS

Código	Concepto	Unidad	Cantidad	P. Unitario	Importe	%
D	ACABADOS					
	APLANADO EXTERIOR ACABADO FINO SOBRE MUROS CON UN ESPESOR DE 2 CM. CON MEZCLA CEMENTO ARENA 1:4, INCLUYE: MATERIALES, ANDAMIOS, MANO DE OBRA, EQUIPO, HERRAMIENTA Y TODO LO NECESARIO PARA SU CORRECTA EJECUCIÓN.	M2	342.44			
D01						
	SUMINISTRO Y APLICACIÓN DE PINTURA VINÍLICA EN MUROS EXTERIOR (COLOR DEFINIDO EN OBRA) INCLUYE: SELLADOR, APLICACIÓN A 2 MANOS, MATERIALES, MANO DE OBRA, EQUIPO, HERRAMIENTA Y TODO LO NECESARIO PARA SU CORRECTA EJECUCIÓN.	M2	342.44			
D02						
	TOTAL ACABADOS					
E	CUBIERTA					
	SUMINISTRO Y COLOCACIÓN PERFIL TUBULAR DE 3" X 1 1/2" CAL. 18 ACABADO CON PRIMER ANTICORROSIVO Y TODO LO NECESARIO PARA EL SOPORTE DE LA CUBIERTA, INCLUYE: ELEVACIÓN DE MATERIALES, EQUIPO, MANO DE OBRA, HERRAMIENTA Y EN GENERAL TODO LO NECESARIO PARA SU CORRECTA EJECUCIÓN.	ML	231.00			
E01						
	SUMINISTRO Y COLOCACIÓN DE LÁMINA DE FIBROCEMENTO TIPO RURAL P-7 DE 2.44 X 0.975 MTS. QUE CUMPLA CON LA NORMA NMX-C-027-ONNCCE-2004. ATORNILLADA CON BIRLOS PARA TECHO CON TUERCAS Y RONDANAS, INCLUYE: MATERIALES, ELEVACIÓN DE MATERIALES, EQUIPO, MANO DE OBRA, HERRAMIENTA Y EN GENERAL TODO LO NECESARIO PARA SU CORRECTA EJECUCIÓN.	M2	163.24			
E02						
	TOTAL CUBIERTA					
F	INSTALACIÓN ELÉCTRICA					
	SALIDA ELÉCTRICA PARA CONTACTO, HASTA 5 MTS DE TUBERÍA POLIFLEX CON GUÍA DE 19 MM (3/4") CON 15 MTS DE CABLE THW CALIBRE 12 AWG Y CABLE THW CALIBRE 10 AWG, INCLUYE: CABLE DE COBRE DESNUDO CALIBRE 12, CAJA Y TAPA CUADRADA GALVANIZADA DE 100X100 MM, SOPORTERÍAS, 1 TOMA DE CORRIENTE (CONTACTO), MATERIALES, CORTES, ACARREOS, DESPERDICIOS, CONEXIONES, RELLENO DE MORTERO PROP. 1:3, SOBRE CAVIDAD DE ALOJAMIENTO DE TUBERÍA, PRUEBAS DE FUNCIONAMIENTO, MANO DE OBRA, EQUIPO, HERRAMIENTA Y TODO LO NECESARIO PARA SU CORRECTA EJECUCIÓN.	SAL	14.00			
F01						

VIVIENDA BIENESTAR


**VIVIENDA
BIENESTAR**

REGIÓN: MIXTECA
MUNICIPIO: HEROICA CIUDAD DE TLAXIACO
LOCALIDAD: LICENCIADO ADOLFO LÓPEZ MATEOS
OBRA: CONSTRUCCIÓN DE CUARTO DORMITORIO PARA EL MEJORAMIENTO DE LA VIVIENDA, EN LA LOCALIDAD LICENCIADO ADOLFO LÓPEZ MATEOS, MUNICIPIO HEROICA CIUDAD DE TLAXIACO
No. LICITACIÓN: EO-XX85-2023
OF. AUTORIZACIÓN: SF/SPIP/DPIP/FEIEF23/0598/2023
NÚM. OBRA: FEIEF23/0598/231231/2023

CATÁLOGO DE CONCEPTOS

Código	Concepto	Unidad	Cantidad	P. Unitario	Importe	%
F02	SALIDA ELÉCTRICA PARA LUMINARIA, HASTA 5 MTS DE TUBO POLIFLEX CON GUÍA DE 19 DE DIÁMETRO CON 15 MTS DE CABLE THW CALIBRE 12 AWG Y CABLE THW CALIBRE 10 AWG INCLUYE: CABLE DE COBRE DESNUDO CALIBRE, CAJA Y TAPA CUADRADAS GALVANIZADA DE 100 X 100 MM, SOPORTERÍAS, 2 INTERRUPTORES (APAGADORES) SENCILLOS QUINZIÑO, SOQUET DE BAQUELITA, MATERIALES, CORTES, ACARREOS, DESPERDICIOS, CONEXIONES, RELLENO DE MORTERO PROP. 1:3 SOBRE CAVIDAD DE ALOJAMIENTO DE TUBERÍA, PRUEBAS DE FUNCIONAMIENTO, MANO DE OBRA, EQUIPO, HERRAMIENTA Y TODO LO NECESARIO PARA SU CORRECTA EJECUCIÓN.	SAL	7.00			
TOTAL INSTALACIÓN ELÉCTRICA						
G	CANCELERÍA					
G01	SUMINISTRO Y COLOCACIÓN DE VENTANA DE ALUMINIO 1.50 X 1.20 M CON MARCO Y CON CRISTAL CLARO DE 3 MM, SEGÚN PLANOS DE PROYECTO, INCLUYE: MATERIALES, MOSQUITERO, MANO DE OBRA, EQUIPO, HERRAMIENTA Y TODO LO NECESARIO PARA SU CORRECTA EJECUCIÓN.	PZA	14.00			
G02	PUERTA TIPO MULTYPANEL DE LÁMINA LISA DE 0.90 X 2.10 M. INCLUYE: CERRADURA ECONÓMICA, MARCOS BISAGRAS, CHAPA, MATERIALES, MANO DE OBRA, EQUIPO, HERRAMIENTA Y TODO LO NECESARIO PARA SU CORRECTA EJECUCIÓN.	PZA	7.00			
TOTAL CANCELERÍA						
H	LIMPIEZA					
H01	LIMPIEZA GRUESA DE LA OBRA PARA ENTREGA, INCLUYE: MATERIALES, MANO DE OBRA, EQUIPO, HERRAMIENTA Y TODO LO NECESARIO PARA SU CORRECTA EJECUCIÓN.	M2	173.25			
TOTAL LIMPIEZA						
SUBTOTAL						
I.V.A. 16.00%						
TOTAL DEL PRESUPUESTO						

VIVIENDA BIENESTAR


**VIVIENDA
BIENESTAR**

REGIÓN: MIXTECA
MUNICIPIO: HEROICA CIUDAD DE TLAXIACO
LOCALIDAD: BARRIO SAN MIGUEL
OBRA:

CONSTRUCCIÓN DE CUARTO DORMITORIO PARA EL MEJORAMIENTO DE LA VIVIENDA, EN LA LOCALIDAD BARRIO SAN MIGUEL, MUNICIPIO HEROICA CIUDAD DE TLAXIACO

No. LICITACIÓN: EO-XX85-2023
OF. AUTORIZACIÓN: SF/SPIP/DPIP/FEIEF23/0598/2023
NÚM. OBRA: FEIEF23/0598/231232/2023

CATÁLOGO DE CONCEPTOS

Código	Concepto	Unidad	Cantidad	P. Unitario	Importe	%
A	PRELIMINARES					
A01	TRAZO Y NIVELACIÓN MANUAL, PARA ESTABLECER EJES DE REFERENCIA, BANCOS DE NIVEL, INCLUYE: MATERIALES, MANO DE OBRA, EQUIPO, HERRAMIENTA Y TODO LO NECESARIO PARA SU CORRECTA EJECUCIÓN.	M2	123.75			
TOTAL PRELIMINARES						
B	CIMENTACIÓN					
B01	EXCAVACIÓN PARA CEPA, EN MATERIAL INVESTIGADO EN OBRA POR MEDIOS MANUALES PARA CADENA DE DESPLANTE (CD DE 15 X 30 CM), INCLUYE: AFINE DE TALUDES, TRASPALO Y EXTRACCIÓN A BORDE DE ZANJA, LIMPIEZA, MANO DE OBRA, EQUIPO, HERRAMIENTA Y TODO LO NECESARIO PARA SU CORRECTA EJECUCIÓN.	M3	4.50			
B02	SUMINISTRO Y COLOCACIÓN DE PLANTILLA A BASE DE POLIETILENO CAL. 600 EN TODA LA SUPERFICIE DE CONTACTO CONCRETO-TERRENO, INCLUYE: MATERIAL, HERRAMIENTA, DESPERDICIOS, TRASLAPES, EMPALMES, MANO DE OBRA, EQUIPO, HERRAMIENTA Y TODO LO NECESARIO PARA SU CORRECTA EJECUCIÓN.	M2	139.20			
B03	CADENA DE DESPLANTE (CD) DE 15X30 CM DE SECCIÓN CON CONCRETO HECHO EN OBRA, F'C=200 KG/CM2, ARMADO A BASE DE ARMEX 15X30-4 MAYOR A Fy=5000 KG/CM2 CON 2 VAR. DE 3/8" Fy=4200 KG/CM2, ACABADO COMÚN, INCLUYE: MATERIALES, ACARREOS, CORTES, DESPERDICIOS, AMARRES, CIMBRADO, SEPARADORES, DESMOLDANTE, COLADO, VIBRADO, CURADO, DESCIMBRADO, MANO DE OBRA, EQUIPO, HERRAMIENTA Y TODO LO NECESARIO PARA SU CORRECTA EJECUCIÓN.	ML	87.00			
B04	LOSA DE CIMENTACIÓN, DE 10 CM DE ESPESOR CON CONCRETO HECHO EN OBRA DE F'C=200 KG/CM2, ACERO DE REFUERZO A BASE DE MALLA ELECTROSOLDADA, 6X6 - 6/6 MAYOR A Fy=5000 KG/CM2, REFORZADO CON BASTONES DE 1.00 M DE LONGITUD CON VAR. DE 3/8" @ 30 CM Fy= 4200 KG/CM2. ACABADO PULIDO CON LLANA METÁLICA, INCLUYE: MATERIALES, ACARREOS, CORTES, DESPERDICIOS, HABILITADO, AMARRES, TRASLAPES, ALAMBRE RECOCIDO, ANCLAS O SEPARADORES, CIMBRADO, COLADO, VIBRADO CURADO, DESCIMBRADO, MANO DE OBRA, EQUIPO, HERRAMIENTA Y TODO LO NECESARIO PARA SU CORRECTA EJECUCIÓN.	M2	86.95			
B05	RELLENO DE EXCAVACIONES CON MATERIAL PRODUCTO DE LA EXCAVACIÓN, COMPACTADO CON PISON DE MANO EN CAPAS NO MAYORES A 15 CMS, INCLUYE: MANO DE OBRA, EQUIPO, HERRAMIENTA Y TODO LO NECESARIO PARA SU CORRECTA EJECUCIÓN.	M3	1.80			

TOTAL CIMENTACIÓN

VIVIENDA BIENESTAR


**VIVIENDA
BIENESTAR**

REGIÓN: MIXTECA
MUNICIPIO: HEROICA CIUDAD DE TLAXIACO
LOCALIDAD: BARRIO SAN MIGUEL
OBRA: CONSTRUCCIÓN DE CUARTO DORMITORIO PARA EL MEJORAMIENTO DE LA VIVIENDA, EN LA LOCALIDAD BARRIO SAN MIGUEL, MUNICIPIO HEROICA CIUDAD DE TLAXIACO
No. LICITACIÓN: EO-XX85-2023
OF. AUTORIZACIÓN: SF/SPIP/DPIP/FEIEF23/0598/2023
NÚM. OBRA: FEIEF23/0598/231232/2023

CATÁLOGO DE CONCEPTOS

Código	Concepto	Unidad	Cantidad	P. Unitario	Importe	%
C	ESTRUCTURA					
C01	MURO DE 14 CMS. DE ESPESOR A BASE DE TABICÓN 10X14X28 CMS. DE CEMENTO, ACABADO INTERIOR APARENTE, JUNTEADO CON MORTERO C-A PROP. 1:5, INCLUYE: ANDAMIOS, ACARREO DENTRO DE LA OBRA, HERRAMIENTA, MANO DE OBRA, EQUIPO, HERRAMIENTA Y TODO LO NECESARIO PARA SU CORRECTA EJECUCIÓN.	M2	176.90			
C02	CASTILLO K-2 DE CONCRETO F'C=200 KG/CM2 15X15 CM. ARMADO CON ARMEX 15X15-4 F'y=5000 KG/CM2, INCLUYE: ANCLAJES, MATERIAL, EQUIPO, MANO DE OBRA, HERRAMIENTA, CIMBRADO, COLADO, DESCIMBRADO, CURADO, MANO DE OBRA, HERRAMIENTA Y TODO LO NECESARIO PARA SU CORRECTA EJECUCIÓN.	ML	47.25			
C03	CASTILLO K-1 DE CONCRETO F'C=200 KG/CM2 15X20 CM. ARMADO CON ARMEX 15X20-4 F'y=5000 KG/CM2, INCLUYE: ANCLAJES, MATERIAL, HERRAMIENTA, CIMBRADO, COLADO, DESCIMBRADO, CURADO, MANO DE OBRA, EQUIPO, HERRAMIENTA Y TODO LO NECESARIO PARA SU CORRECTA EJECUCIÓN.	ML	50.50			
C04	CADENA DE CERRAMIENTO "CC" DE 15X20 CM DE CONCRETO HECHO EN OBRA, F'C=200 KG/CM2, ARMADO CON ARMEX 15X30-4, ACABADO APARENTE, INCLUYE: MATERIALES, HABILITADO DE ACERO, CIMBRADO, SEPARADORES, DESMOLDANTE, ACARREOS, CORTES, DESPERDICIOS, AMARRES, COLADO, VIBRADO, CURADO, DESCIMBRADO, MANO DE OBRA, EQUIPO, HERRAMIENTA Y TODO LO NECESARIO PARA SU CORRECTA EJECUCIÓN.	ML	87.00			
C05	CADENA DE CERRAMIENTO "CC-1" DE 15X15 CM DE CONCRETO HECHO EN OBRA, F'C=200 KG/CM2, ARMADO CON ARMEX 15X15-4, ACABADO APARENTE, INCLUYE: MATERIALES, HABILITADO DE ACERO, CIMBRADO, SEPARADORES, DESMOLDANTE, ACARREOS, CORTES, DESPERDICIOS, AMARRES, COLADO, VIBRADO, CURADO, DESCIMBRADO, MANO DE OBRA, EQUIPO, HERRAMIENTA Y TODO LO NECESARIO PARA SU CORRECTA EJECUCIÓN.	ML	25.00			

TOTAL ESTRUCTURA

VIVIENDA BIENESTAR


**VIVIENDA
BIENESTAR**

REGIÓN: MIXTECA
MUNICIPIO: HEROICA CIUDAD DE TLAXIACO
LOCALIDAD: BARRIO SAN MIGUEL

OBRA: CONSTRUCCIÓN DE CUARTO DORMITORIO PARA EL MEJORAMIENTO DE LA VIVIENDA, EN LA LOCALIDAD BARRIO SAN MIGUEL, MUNICIPIO HEROICA CIUDAD DE TLAXIACO

No. LICITACIÓN: EO-XX85-2023
OF. AUTORIZACIÓN: SF/SPIP/DPIP/FEIEF23/0598/2023
NÚM. OBRA: FEIEF23/0598/231232/2023

CATÁLOGO DE CONCEPTOS

Código	Concepto	Unidad	Cantidad	P. Unitario	Importe	%
D	ACABADOS					
D01	APLANADO EXTERIOR ACABADO FINO SOBRE MUROS CON UN ESPESOR DE 2 CM. CON MEZCLA CEMENTO ARENA 1:4, INCLUYE: MATERIALES, ANDAMIOS, MANO DE OBRA, EQUIPO, HERRAMIENTA Y TODO LO NECESARIO PARA SU CORRECTA EJECUCIÓN.	M2	244.60			
D02	SUMINISTRO Y APLICACIÓN DE PINTURA VINÍLICA EN MUROS EXTERIOR (COLOR DEFINIDO EN OBRA) INCLUYE: SELLADOR, APLICACIÓN A 2 MANOS, MATERIALES, MANO DE OBRA, EQUIPO, HERRAMIENTA Y TODO LO NECESARIO PARA SU CORRECTA EJECUCIÓN.	M2	244.60			
	TOTAL ACABADOS					
E	CUBIERTA					
E01	SUMINISTRO Y COLOCACIÓN PERFIL TUBULAR DE 3" X 1 1/2" CAL. 18 ACABADO CON PRIMER ANTICORROSIVO Y TODO LO NECESARIO PARA EL SOPORTE DE LA CUBIERTA, INCLUYE: ELEVACIÓN DE MATERIALES, EQUIPO, MANO DE OBRA, HERRAMIENTA Y EN GENERAL TODO LO NECESARIO PARA SU CORRECTA EJECUCIÓN.	ML	165.00			
E02	SUMINISTRO Y COLOCACIÓN DE LÁMINA DE FIBROCEMENTO TIPO RURAL P-7 DE 2.44 X 0.975 MTS. QUE CUMPLA CON LA NORMA NMX-C-027-ONNCCE-2004. ATORNILLADA CON BIRLOS PARA TECHO CON TUERCAS Y RONDANAS, INCLUYE: MATERIALES, ELEVACIÓN DE MATERIALES, EQUIPO, MANO DE OBRA, HERRAMIENTA Y EN GENERAL TODO LO NECESARIO PARA SU CORRECTA EJECUCIÓN.	M2	116.60			
	TOTAL CUBIERTA					
F	INSTALACIÓN ELÉCTRICA					
F01	SALIDA ELÉCTRICA PARA CONTACTO, HASTA 5 MTS DE TUBERÍA POLIFLEX CON GUÍA DE 19 MM (3/4") CON 15 MTS DE CABLE THW CALIBRE 12 AWG Y CABLE THW CALIBRE 10 AWG, INCLUYE: CABLE DE COBRE DESNUDO CALIBRE 12, CAJA Y TAPA CUADRADA GALVANIZADA DE 100X100 MM, SOPORTERÍAS, 1 TOMA DE CORRIENTE (CONTACTO), MATERIALES, CORTES, ACARREOS, DESPERDICIOS, CONEXIONES, RELLENO DE MORTERO PROP. 1:3, SOBRE CAVIDAD DE ALOJAMIENTO DE TUBERÍA, PRUEBAS DE FUNCIONAMIENTO, MANO DE OBRA, EQUIPO, HERRAMIENTA Y TODO LO NECESARIO PARA SU CORRECTA EJECUCIÓN.	SAL	10.00			

VIVIENDA BIENESTAR


**VIVIENDA
BIENESTAR**

REGIÓN: MIXTECA
 MUNICIPIO: HEROICA CIUDAD DE TLAXIACO
 LOCALIDAD: BARRIO SAN MIGUEL
 OBRA: CONSTRUCCIÓN DE CUARTO DORMITORIO PARA EL MEJORAMIENTO DE LA VIVIENDA, EN LA LOCALIDAD BARRIO SAN MIGUEL, MUNICIPIO HEROICA CIUDAD DE TLAXIACO
 No. LICITACIÓN: EO-XX85-2023
 OF. AUTORIZACIÓN: SF/SPIP/DPIP/FEIEF23/0598/2023
 NÚM. OBRA: FEIEF23/0598/231232/2023

CATÁLOGO DE CONCEPTOS

Código	Concepto	Unidad	Cantidad	P. Unitario	Importe	%
F02	SALIDA ELÉCTRICA PARA LUMINARIA, HASTA 5 MTS DE TUBO POLIFLEX CON GUÍA DE 19 DE DIÁMETRO CON 15 MTS DE CABLE THW CALIBRE 12 AWG Y CABLE THW CALIBRE 10 AWG INCLUYE: CABLE DE COBRE DESNUDO CALIBRE, CAJA Y TAPA CUADRADAS GALVANIZADA DE 100 X 100 MM, SOPORTERÍAS, 2 INTERRUPTORES (APAGADORES) SENCILLOS QUINZIÑO, SOQUET DE BAQUELITA, MATERIALES, CORTES, ACARREOS, DESPERDICIOS, CONEXIONES, RELLENO DE MORTERO PROP. 1:3 SOBRE CAVIDAD DE ALOJAMIENTO DE TUBERÍA, PRUEBAS DE FUNCIONAMIENTO, MANO DE OBRA, EQUIPO, HERRAMIENTA Y TODO LO NECESARIO PARA SU CORRECTA EJECUCIÓN.	SAL	5.00			
TOTAL INSTALACIÓN ELÉCTRICA						
G	CANCELERÍA					
G01	SUMINISTRO Y COLOCACIÓN DE VENTANA DE ALUMINIO 1.50 X 1.20 M CON MARCO Y CON CRISTAL CLARO DE 3 MM, SEGÚN PLANOS DE PROYECTO, INCLUYE: MATERIALES, MOSQUITERO, MANO DE OBRA, EQUIPO, HERRAMIENTA Y TODO LO NECESARIO PARA SU CORRECTA EJECUCIÓN.	PZA	10.00			
G02	PUERTA TIPO MULTYPANEL DE LÁMINA LISA DE 0.90 X 2.10 M. INCLUYE: CERRADURA ECONÓMICA, MARCOS BISAGRAS, CHAPA, MATERIALES, MANO DE OBRA, EQUIPO, HERRAMIENTA Y TODO LO NECESARIO PARA SU CORRECTA EJECUCIÓN.	PZA	5.00			
TOTAL CANCELERÍA						
H	LIMPIEZA					
H01	LIMPIEZA GRUESA DE LA OBRA PARA ENTREGA, INCLUYE: MATERIALES, MANO DE OBRA, EQUIPO, HERRAMIENTA Y TODO LO NECESARIO PARA SU CORRECTA EJECUCIÓN.	M2	123.75			
TOTAL LIMPIEZA						
SUBTOTAL						
I.V.A. 16.00%						
TOTAL DEL PRESUPUESTO						



UN PUEBLO TRANSFORMANDO SU HISTORIA

DIRECTOR GENERAL DE VIBIEN:
PROF. ENRIQUE M. FERIA RODRÍGUEZ

DIRECTOR DE PLANEACIÓN Y PTOO:
LIC. EMMANUEL AÑORVE JUSTO.

ARQ. JORGE L. LEYVA OSORIO

JEFE DEL DPTO. DE INT. DE EXP. TÉCNICOS:
ARQ. OSCAR E. MÉNDEZ CRUZ

PROYECTO:
CUARTO DORMITORIO

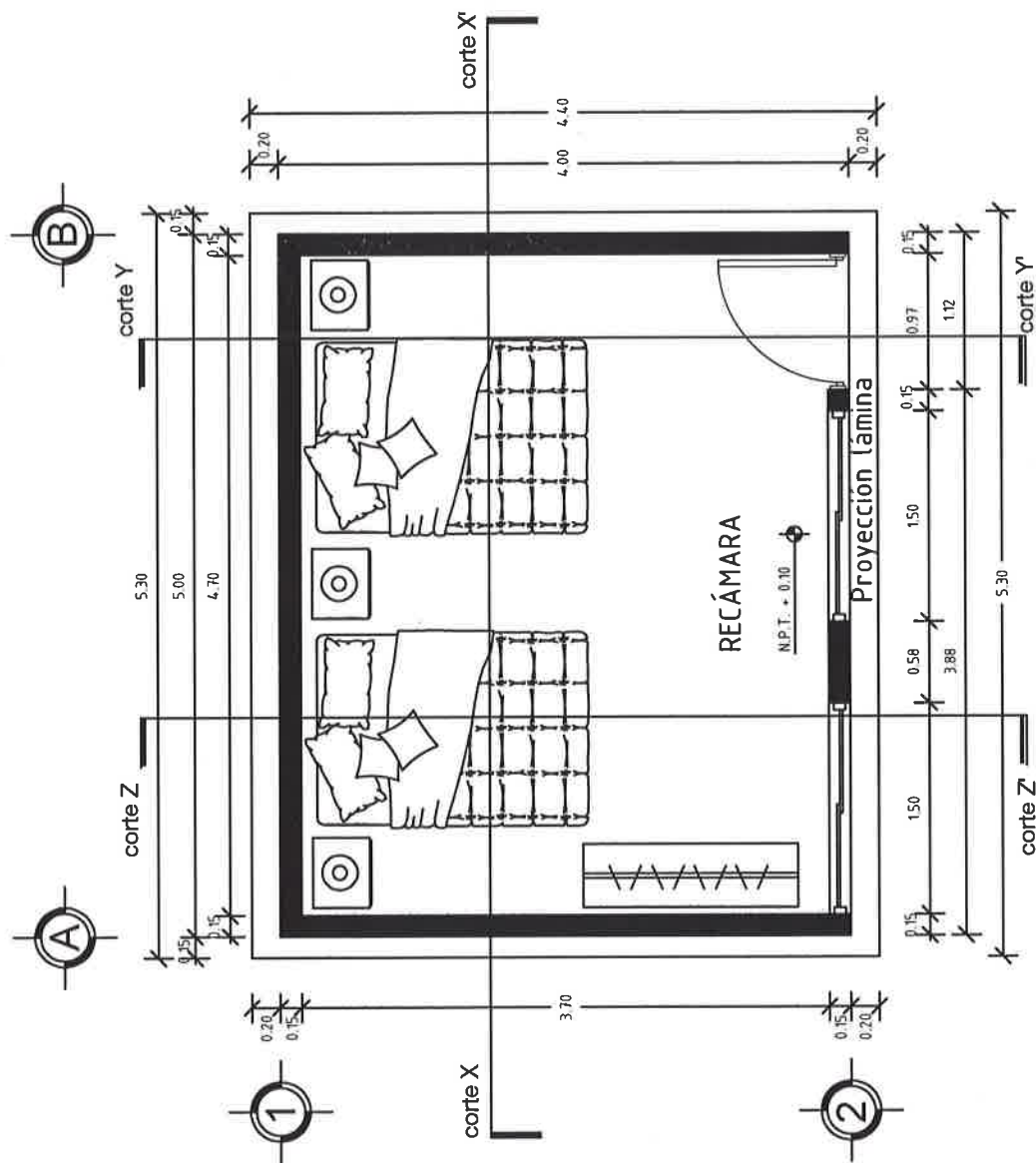
PROTOTIPO: CD - 20 - 3
TABICÓN-LÁMINA FIBROCEMENTO

TIPO DE PLANO:
PLANTA ARQUITECTONICA

MUNICIPIO:
ANEXO "A"
LOCALIDAD:
ANEXO "A"
ESCALA:
LA INDICADA
ACOTACIÓN:
METROS
FECHA:
2023
No. DE OF. DE AUTORIZACIÓN:
ANEXO "A"
No. DE LICITACIÓN:
EO-XX/95-2023

NÚMERO DE PLANO:

1/16



PLANTA ARQUITECTÓNICA
ESC. 1:50



UN PUEBLO TRANSFORMANDO SU HISTORIA

DIRECTOR GENERAL DE VIBIEN:
PROF. ENRIQUE M. FERJA RODRÍGUEZ,

DIRECTOR DE PLANEACIÓN Y PPTO:
LIC. EMMANUEL AÑORVE JUSTO.

JEFE DEL DPTO. DE INTEGRACIÓN DE EXP. TÉCNICOS:
ARQ. JORGE L. LEYA OSORIO

JEFE DEL DPTO. DE INT. DE EXP. TÉCNICOS:
ARQ. OSCAR E. MÉNDEZ CRUZ

PROYECTO:
CUARTO DORMITORIO

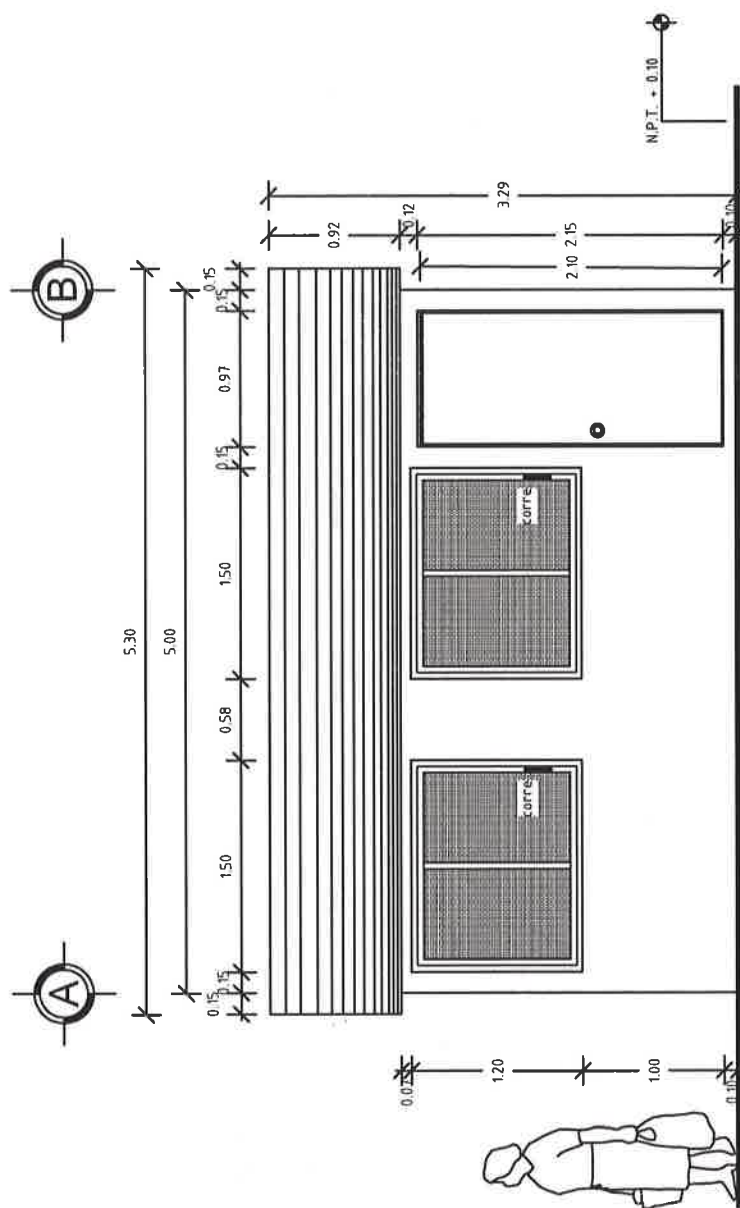
PROTOTIPO: CD - 20 - 3
TABICÓN-LÁMINA FIBROCEMENTO

TIPO DE PLANO:
FACHADA PRINCIPAL

MUNICIPIO:
ANEXO "A"
LOCALIDAD:
ANEXO "A"
ESCALA:
LA INDICADA
ACOTACIÓN:
METROS
FECHA:
2023
No. DE OF. DE AUTORIZACIÓN:
ANEXO "A"
No. DE LICITACIÓN:
EO-XG85-2023

NÚMERO DE PLANO:

2/16



FACHADA PRINCIPAL
ESC. 1:50

ESC. 1:50



VIVIENDA BIENESTAR

UN PUEBLO TRANSFORMANDO SU HISTORIA

DIRECTOR GENERAL DE VIVIENDA:
PROF. ENRIQUE M. FERIA RODRIGUEZ

DIRECTOR DE PLANEACIÓN Y PTO:
LIC. EMMANUEL ANORVE JUSTO.

JEFE DEL DPTO. DE INTEGRACIÓN DE EXP. TÉCNICOS:
ARQ. JORGE L. LEYVA OSORIO

JEFE DEL DPTO. DE INT. DE EXP. TÉCNICOS:
ARQ. OSCAR E. MÉNDEZ CRUZ

PROYECTO:
CUARTO DORMITORIO

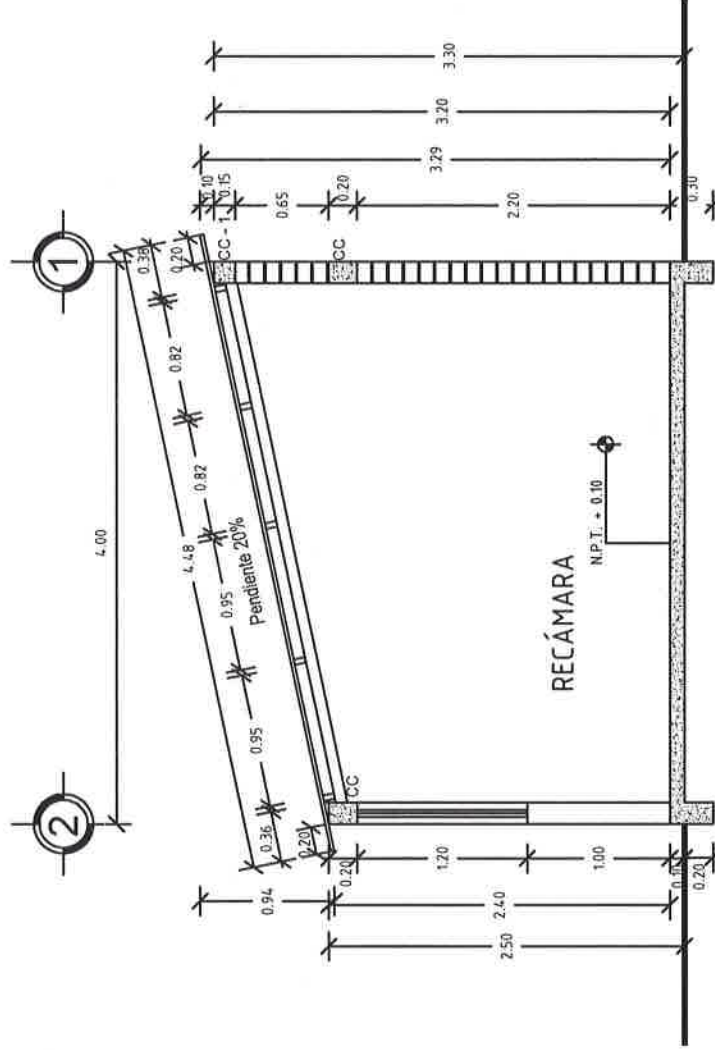
PROTOTIPO: CD - 20 - 3
TABICÓN-LÁMINA FIBROCEMENTO

TIPO DE PLANO:
CORTE Z - Z'

MUNICIPIO:
ANEXO "A"
LOCALIDAD:
ANEXO "A"
ESCALA:
LA INDICADA
ACOTACIÓN:
METROS
FECHA:
2023
No. DE OF. DE AUTORIZACIÓN:
ANEXO "A"
No. DE LICITACIÓN:
EO-XX85-2023

NÚMERO DE PLANO:

3/16



CORTE Z - Z'
ESC. 1:50

[Handwritten signature]



VIVIENDA BIENESTAR

UN PUEBLO TRANSFORMANDO SU HISTORIA

DIRECTOR GENERAL DE VIVIEN:
PROF. ENRIQUE M. FERIA RODRIGUEZ

DIRECTOR DE PLANEACIÓN Y PTO:
LIC. EMMANUEL AÑORVE JUSTO.

JEFE DEL DPTO. DE INTEGRACIÓN DE EXP. TÉCNICOS:
ARQ. JORGE L. LEYVA OSORIO

JEFE DEL DPTO. DE INT. DE EXP. TÉCNICOS:
ARQ. OSCAR E. MÉNDEZ CRUZ

PROYECTO:
CUARTO DORMITORIO

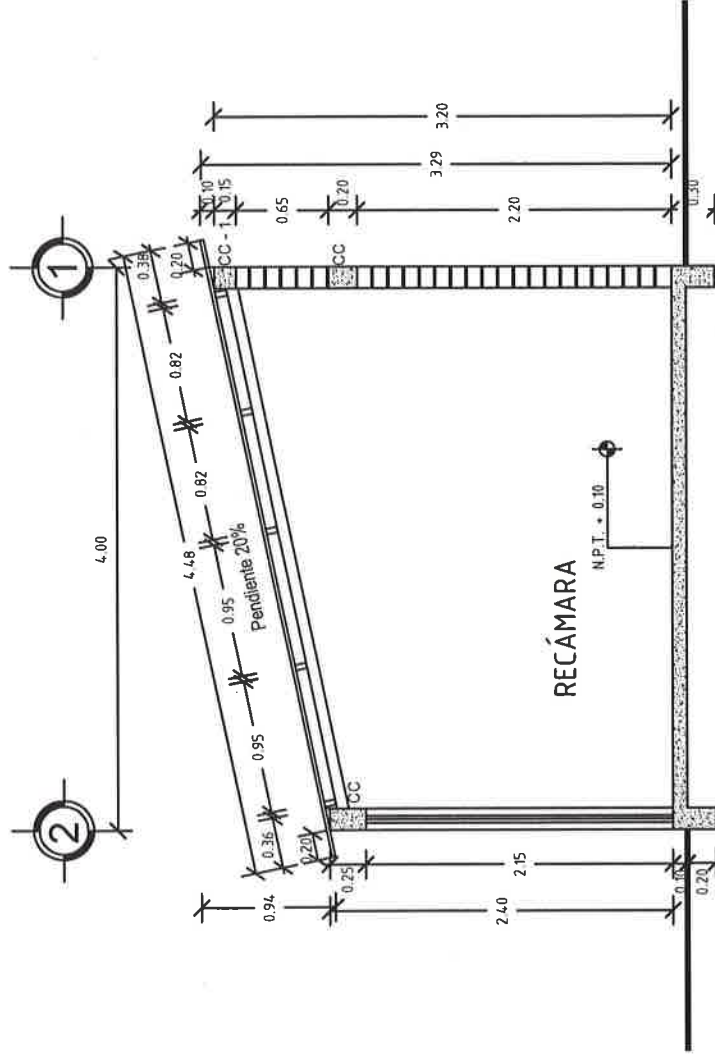
PROTOTIPO: CD - 20 - 3
TABICÓN-LÁMINA FIBROCEMENTO

TIPO DE PLANO:
CORTE Y-Y'

MUNICIPIO:
ANEXO "A"
LOCALIDAD:
ANEXO "A"
ESCALA:
LA INDICADA
ACOTACIÓN:
METROS
FECHA:
2023
No. DE OF. DE AUTORIZACIÓN:
ANEXO "A"
No. DE LICITACIÓN:
EO-XX85-2023

NÚMERO DE PLANO:

4/16



CORTE Y - Y'
ESC. 1:50



UN PUEBLO TRANSFORMANDO SU HISTORIA

DIRECTOR GENERAL DE VIBIEN:
PROF. ENRIQUE M. FERIA RODRÍGUEZ.

DIRECTOR DE PLANEACIÓN Y PTO:
LIC. EMMANUEL AÑORVE JUSTO.

JEFE DEL DPTO. DE INTEGRACIÓN DE EXP. TÉCNICOS:
ARQ. JORGE L. LEYA OSORIO

JEFE DEL DPTO. DE INT. DE EXP. TÉCNICOS:
ARQ. OSCAR E. MÉNDEZ CRUZ

PROYECTO:
CUARTO DORMITORIO

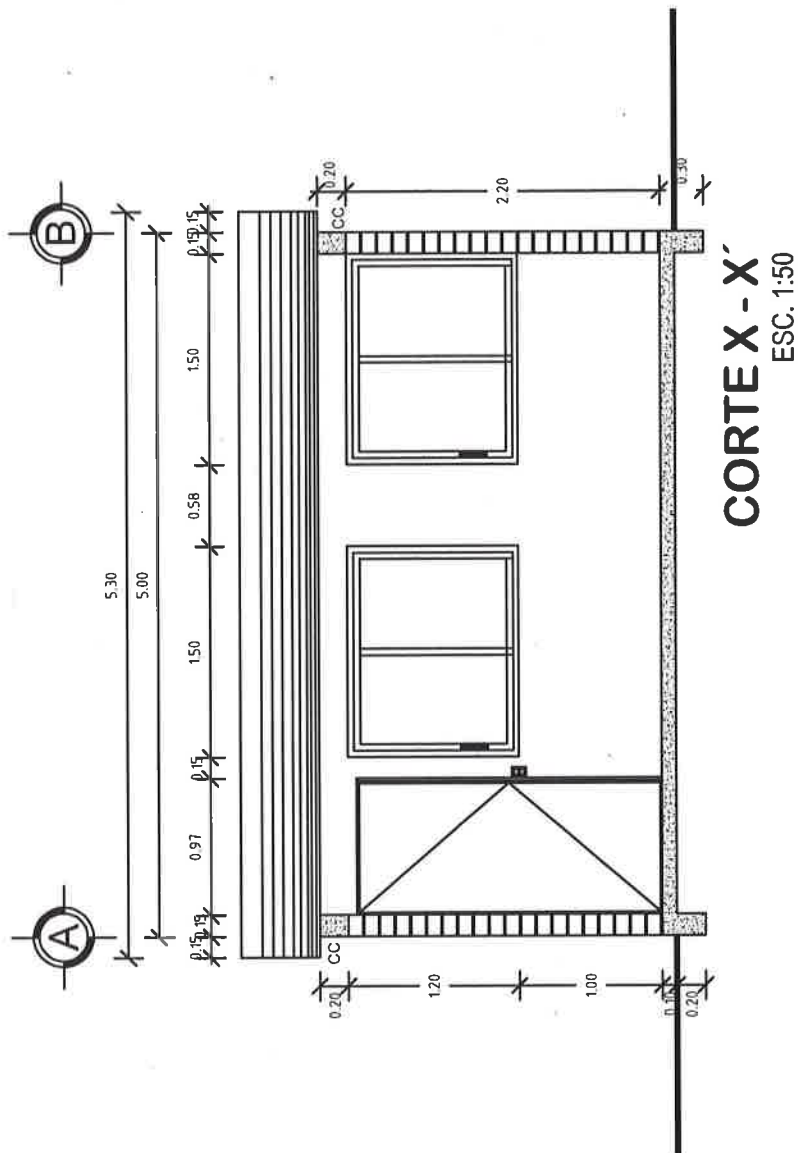
PROTOTIPO: CD - 20 - 3
TABICÓN-LÁMINA FIBROCEMENTO

TIPO DE PLANO:
CORTE X-X'

MUNICIPIO:
ANEXO "A"
LOCALIDAD:
ANEXO "A"
ESCALA:
LA INDICADA
ACOTACIÓN:
METROS
FECHA:
2023
No. DE OF. DE AUTORIZACIÓN:
ANEXO "A"
No. DE LICITACIÓN:
EO-XX085-2023

NÚMERO DE PLANO:

5/16



CORTEX-X-X'

ESC. 1:50



VIVIENDA BIENESTAR

UN PUEBLO TRANSFORMANDO SU HISTORIA

DIRECTOR GENERAL DE BIEN:
PROF. ENRIQUE M. FERIA RODRIGUEZ

DIRECTOR DE PLANEACION Y PITTO:
LIC. EMMANUEL AÑORVE JUSTO.

JEFE DEL DPTO. DE INTEGRACIÓN DE EXP. TÉCNICOS:
ARQ. JORGE L. LETYA OSORIO

JEFE DEL DPTO. DE INT. DE EXP. TÉCNICOS:
ARQ. OSCAR E. MENDEZ CRUZ

PROYECTO:
CUARTO DORMITORIO

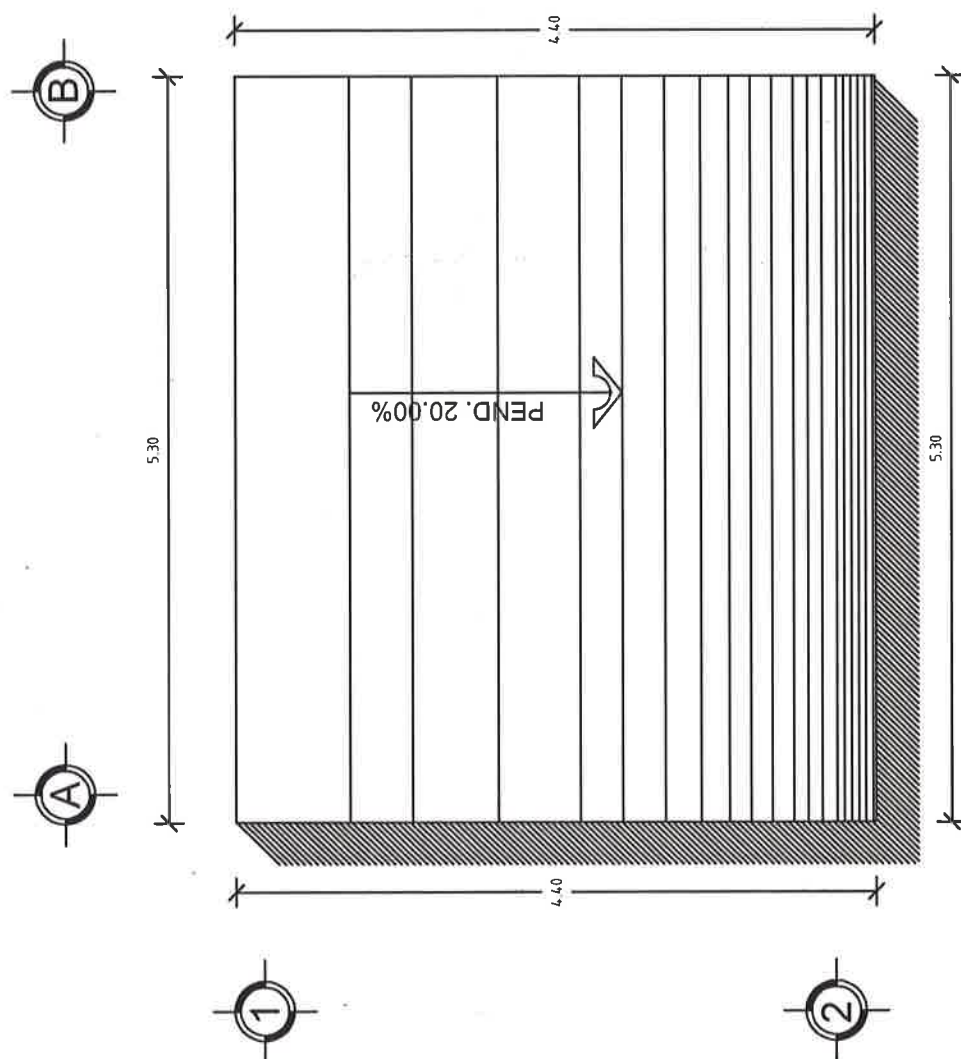
PROTOTIPO: CD - 20 - 3
TABICÓN-LÁMINA FIBROCEMENTO

TIPO DE PLANO:
PLANTA AZOTEA

MUNICIPIO:
ANEXO "A"
LOCALIDAD:
ANEXO "A"
ESCALA:
LA INDICADA
ACOTACIÓN:
METROS
FECHA:
2023
No. DE OF. DE AUTORIZACIÓN:
ANEXO "A"
No. DE LICITACIÓN:
EO-XX85-2023

NÚMERO DE PLANO:

6/16



PLANTA DE AZOTEA
ESC. 1:50



VIVIENDA BIENESTAR

UN PUEBLO TRANSFORMANDO SU HISTORIA

DIRECTOR GENERAL DE VIVIEN:

PROF. ENRIQUE M. FERIA RODRIGUEZ

DIRECTOR DE PLANEACIÓN Y PTTO:

LIC. EMMANUEL AÑORVE JUSTO.

JEFE DEL DPTO. DE INTEGRACIÓN DE EXP. TÉCNICOS:

ARQ. JORGE L. LEYVA OSORIO

JEFE DEL DPTO. DE INT. DE EXP. TÉCNICOS:

ARQ. OSCAR E. MÉNDEZ CRUZ

PROYECTO:

CUARTO DORMITORIO

PROTOTIPO: CD - 20 - 3

TABICÓN-LÁMINA FIBROCEMENTO

TIPO DE PLANO:

PLANTA ESTRU. CIMENTACIÓN

MUNICIPIO:

ANEXO "A"

LOCALIDAD:

ANEXO "A"

ESCALA:

LA INDICADA

AGOTACIÓN:

METROS

FECHA:

2023

Nº. DE OF. DE AUTORIZACIÓN:

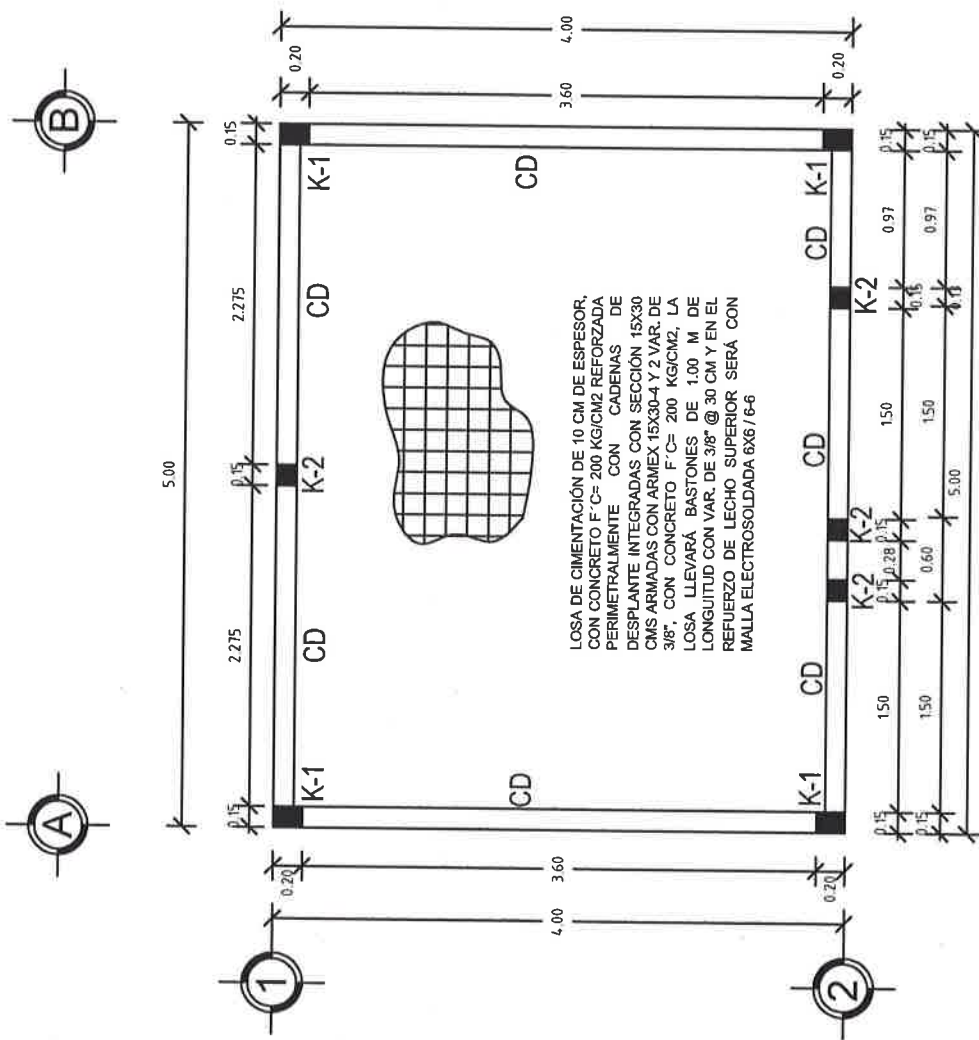
ANEXO "A"

Nº. DE LICITACIÓN:

EO-XX85-2023

NÚMERO DE PLANO:

7/16



PLANTA ESTRUCTURAL DE CIMENTACIÓN

ESC. 1:50



DIRECTOR GENERAL DE VIBIEN:
PROF. ENRIQUE M. FERIA RODRÍGUEZ

DIRECTOR DE PLANEACIÓN Y PTTC:
LIC. EMMANUEL AÑORVE JUSTO.

ARQ. JORGE L. LEYA OSORIO

JEFE DEL DPTO. DE INT. DE EXP. TÉCNICOS:
ARQ. OSCAR E. MÉNDEZ CRUZ

PROYECTO:
CUARTO DORMITORIO

PROTOTIPO: **CD - 20 - 3**
ABICÓN-LÁMINA FIBROCEMENTO

TIPO DE PLANO:
PLANTA DE EXCAVACION

MUNICIPIO:

ANEXO "A"

LOCALIDAD:

ANEXO "A"
ESCALA DE

ESCALA
LA INDICADA

ACOTACIÓN:

METROS

FECHA: 2022

2023
No. OF OF OF

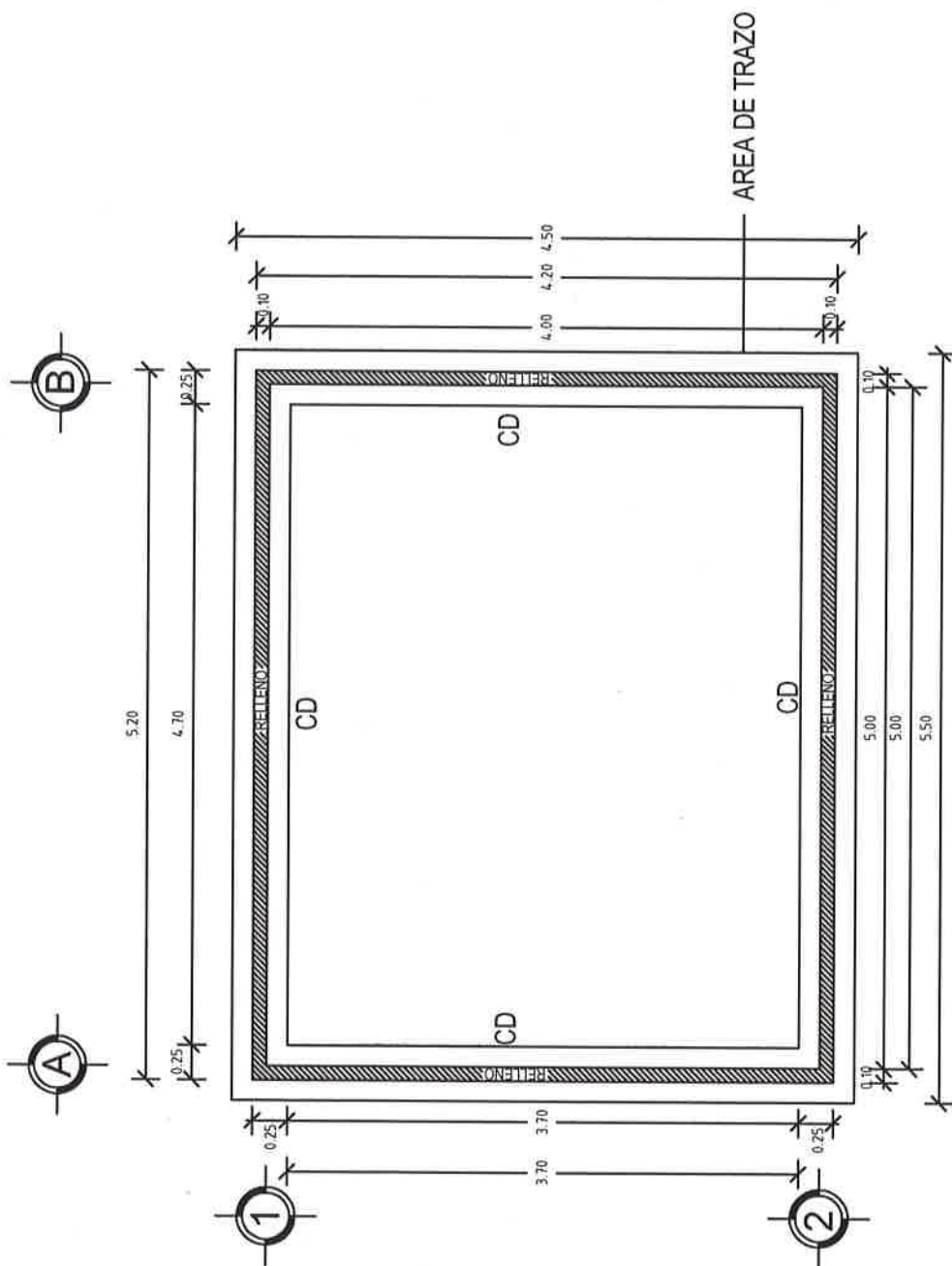
ANEXO "A"

No. DE LICITAC

EO-XX85-202

NÚMERO DE PLANO:

8/16



PLANTA DE EXCAVACIÓN
ESC. 1:50

ESC. 1:50



**DIRECTOR GENERAL DE VIBIEN:
PROF. ENRIQUE M. FERIA RODRÍGUEZ**

DIRECTOR DE PLANEACIÓN Y PTO:
LIC. EMMANUEL AÑORVE JUSTO.

EFE DEL DPTO. DE INTEGRACIÓN DE EXP. TÉCNICOS:
ARQ. JORGE L. LEYVA OSORIO

JEFE DEL DPTO. DE INT. DE EXP. TÉCNICOS:
ARQ. OSCAR E. MÉNDEZ CRUZ

PROYECTO:
CUARTO DORMITORIO

PROTOTIPO: CD - 20 - 3
TABICÓN-LÁMINA FIBROCEMENTO

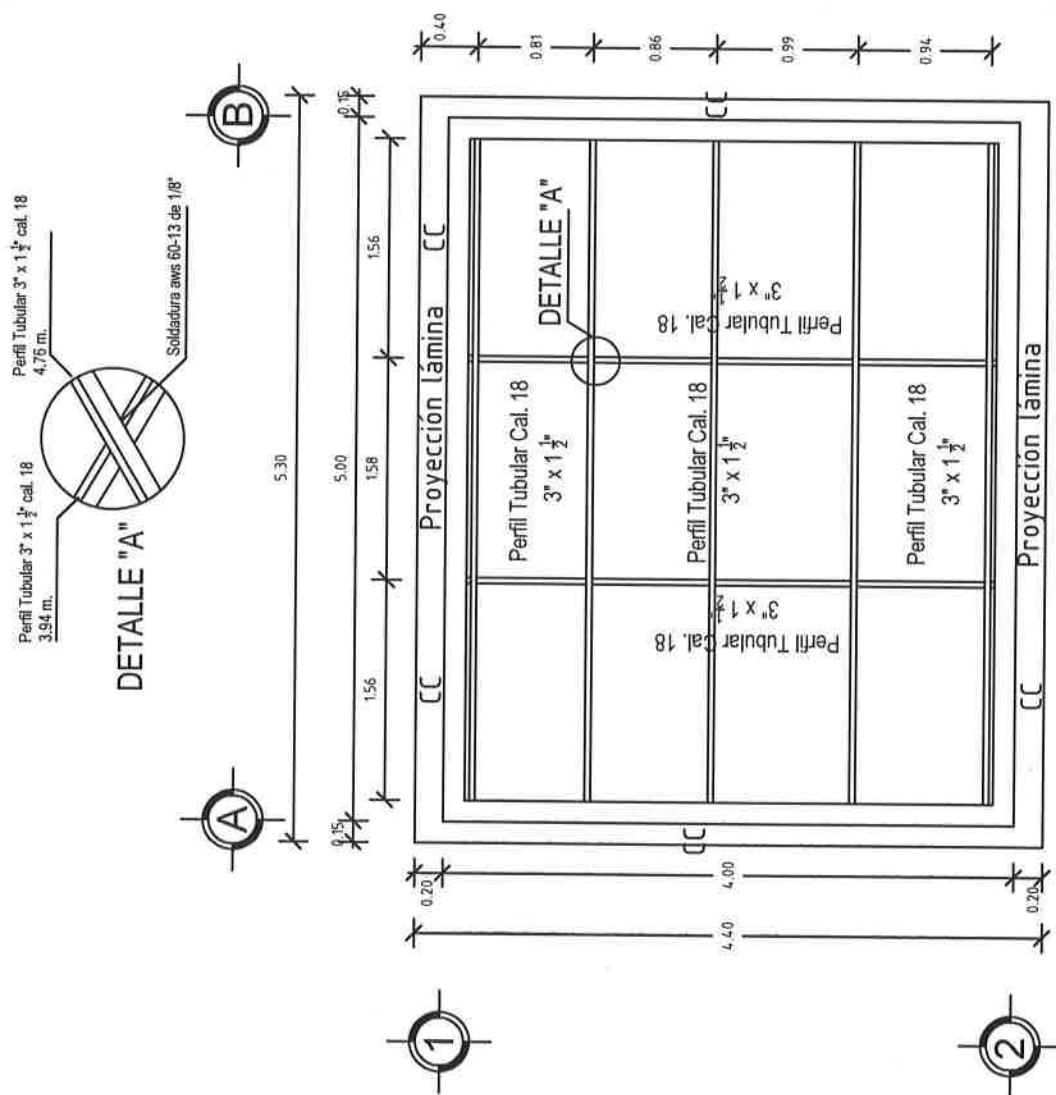
TIPO DE PLANO:
PLANTA ESTRUCT. CUBIERTA

MUNICIPIO:
ANEXO "A"
LOCALIDAD:
ANEXO "A"
ESCALA:
LA INDICADA
ACOTACIÓN:
METROS
FECHA:
2023

No. DE OF. DE AUTORIZACIÓN:
ANEXO "A"
No. DE LICITACIÓN:
EO-XX85-2023

NÚMERO DE PLANO:

9/16



PLANTA ESTRUCTURAL DE CUBIERTA

ESC. 1:50



**VIVIENDA
BIENESTAR**

UN PUEBLO TRANSFORMANDO SU HISTORIA

DIRECTOR GENERAL DE VIVIEN:
PROF. ENRIQUE M. FERIA RODRIGUEZ

DIRECTOR DE PLANEACIÓN Y PITTO:
LIC. EMMANUEL AÑORVE JUSTO.

JEFE DEL DPTO. DE INTEGRACIÓN DE EXP. TÉCNICOS:
ARQ. JORGE L. LEYVA OSORIO

JEFE DEL DPTO. DE INT. DE EXP. TÉCNICOS:
ARQ. OSCAR E. MÉNDEZ CRUZ

PROYECTO:
CUARTO DORMITORIO

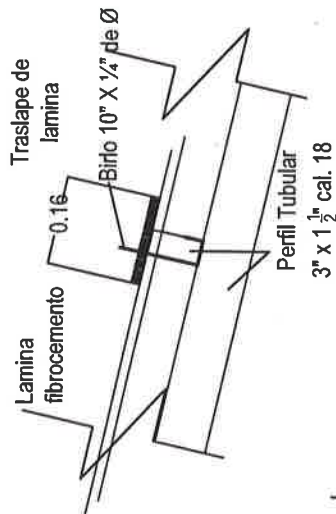
PROTOTIPO: CD - 20 - 3
TABICÓN-LÁMINA FIBROCEMENTO

TIPO DE PLANO:
PLANTA ESTRUC. CUBIERTA

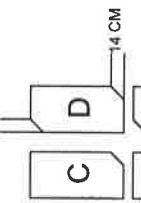
MUNICIPIO:
ANEXO "A"
LOCALIDAD:
ANEXO "A"
ESCALA:
LA INDICADA
ACOTACIÓN:
METROS
FECHA:
2023
No. DE OF. DE AUTORIZACIÓN:
ANEXO "A"
No. DE LICITACIÓN:
EO-XX85-2023

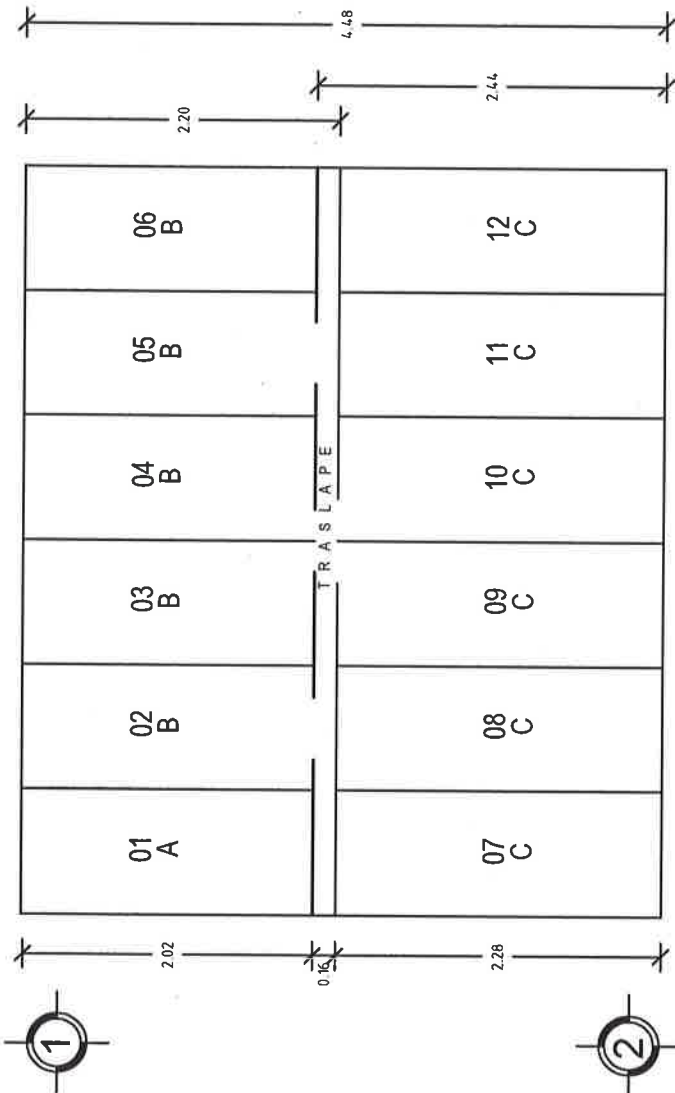
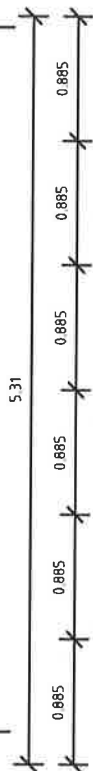
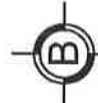
NÚMERO DE PLANO:

10/16



DETALLE ANCLAJE DE LAMINA

SENTIDO DE COLOCACION (DE IZQUIERDA A DERECHA)		DIRECCION DEL VIENTO				
	1	2	3	4	5	
ULTIMA HILADA	C	C	C	C	A	
HILADAS	C	D	D	D	B	
INTERMEDIAS	C	D	D	D	B	
1RA. HILADA	A	B	B	B	B	
CORTE DE ESQUINAS						
						<div>TIPO DE PIEZA SEGUN EL CORTE</div> <div>A: SIN DESPUNTE B: DESPUNTE SUP. C: DESPUNTE INF. D: DESPUNTE BY C</div>



**PLANTA COLOCACIÓN DE
LA CUBIERTA**
ESC. 1:50



VIVIENDA BIENESTAR

UN PUEBLO TRANSFORMANDO SU HISTORIA

DIRECTOR GENERAL DE VIVIEN:
PROF. ENRIQUE M. FERIA RODRIGUEZ

DIRECTOR DE PLANEACIÓN Y PITTO:
LIC. EMMANUEL ANORVE JUSTO.

JEFE DEL DPTO. DE INTEGRACIÓN DE EXP. TÉCNICOS:
ARQ. JORGE L. LEYVA OSORIO

JEFE DEL DPTO. DE INT. DE EXP. TÉCNICOS:
ARQ. OSCAR E. MÉNDEZ CRUZ

PROYECTO:
CUARTO DORMITORIO

PROTOTIPO: CD - 20 - 3
TABICÓN-LÁMINA FIBROCEMENTO

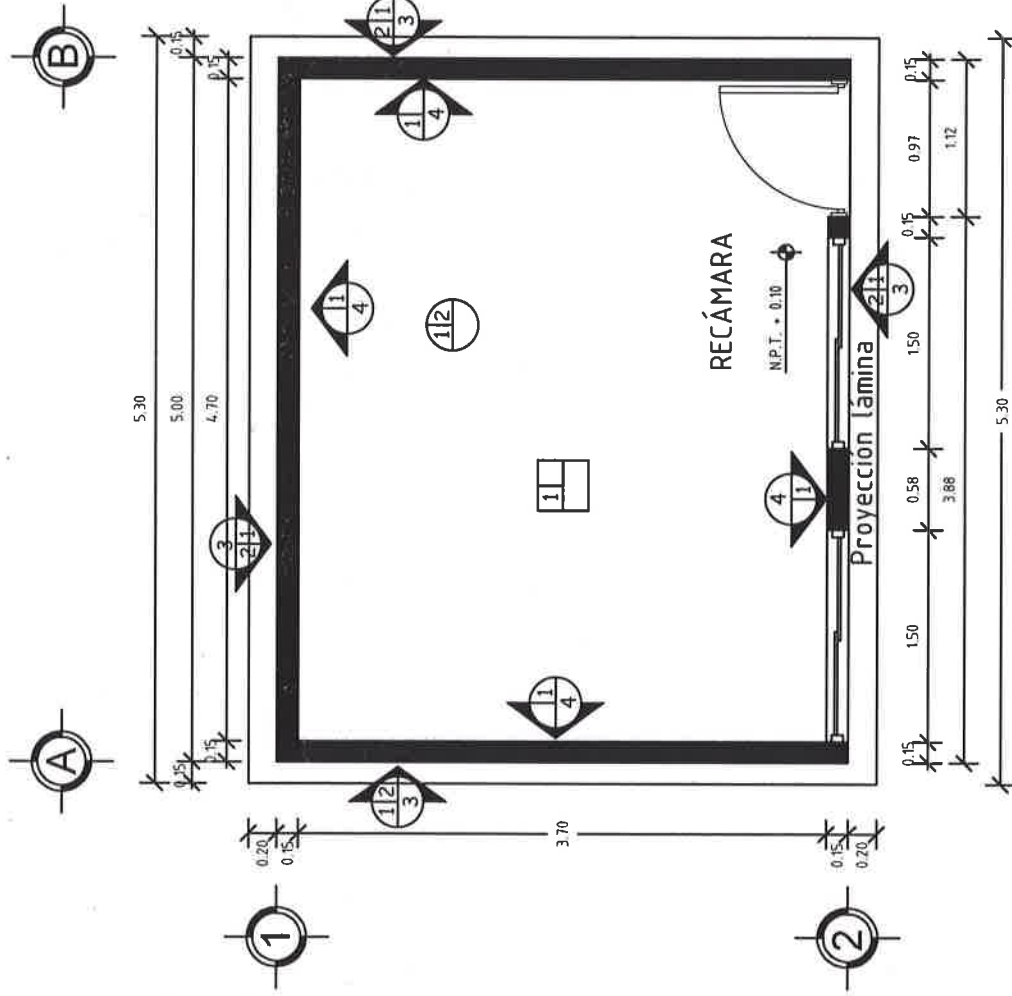
TIPO DE PLANO:
PLANTA ARQ. ACABADOS

MUNICIPIO:
ANEXO "A"
LOCALIDAD:
ANEXO "A"
ESCALA:
LA INDICADA
ACOTACIÓN:
METROS
FECHA:
2023
No. DE OF. DE AUTORIZACIÓN:
ANEXO "A"
No. DE LICITACIÓN:
EO-XX85-2023

NÚMERO DE PLANO:

11/16

ACABADOS EN PISOS	1.- Acabado inicial 2.- Acabado final
Acabado inicial	
1.- Nivelación y compactación manual del terreno con pizón de mano, de 40 cms de espesor en capas de 20cm, previamente humedecida, hasta la cota indicada.	
Acabado final	
2.- Losa de cimentación, acabado pulido con llana metálica.	
ACABADOS EN MUROS	1.- Acabado inicial 2.- Acabado intermedio 3.- Acabado final
Acabado inicial	
1.- Muro tabicón pesado 10x14x28 cm, juntado con mortero cemento-arena Prop. 1:5.	
Acabado intermedio	
2.- Aplanado fino con mezcla cemento-arena 1:4, 2. cm de espesor mínimo.	
Acabado final	
3.- Pintura vinílica o 2 manos (Color a definir en obra).	
4.- Acabado aparente.	
ACABADOS EN PLAFONES	1.- Acabado inicial
Acabado inicial	
1.- Cúbierta de lámina fibrocemento, con una estructura de perfil tubular calibre 18	



PLANTA DE ACABADOS

ESC. 1:50



VIVIENDA BIENESTAR

UN PUEBLO TRANSFORMANDO SU HISTORIA

DIRECTOR GENERAL DE VIVIEN:
PROF. ENRIQUE M. FERIA RODRIGUEZ

DIRECTOR DE PLANEACION Y PTO:
LIC. EMMANUEL ANORVE JUSTO

JEFE DEL DPTO. DE INTEGRACION DE EXP. TECNICOS:
ARQ. JORGE L. LEYVA OSORIO

JEFE DEL DPTO. DE INT. DE EXP. TECNICOS:
ARQ. OSCAR E. MENDEZ CRUZ

PROYECTO:
CUARTO DORMITORIO

PROTOTIPO: CD - 20 - 3
TABICÓN-LÁMINA FIBROCEMENTO

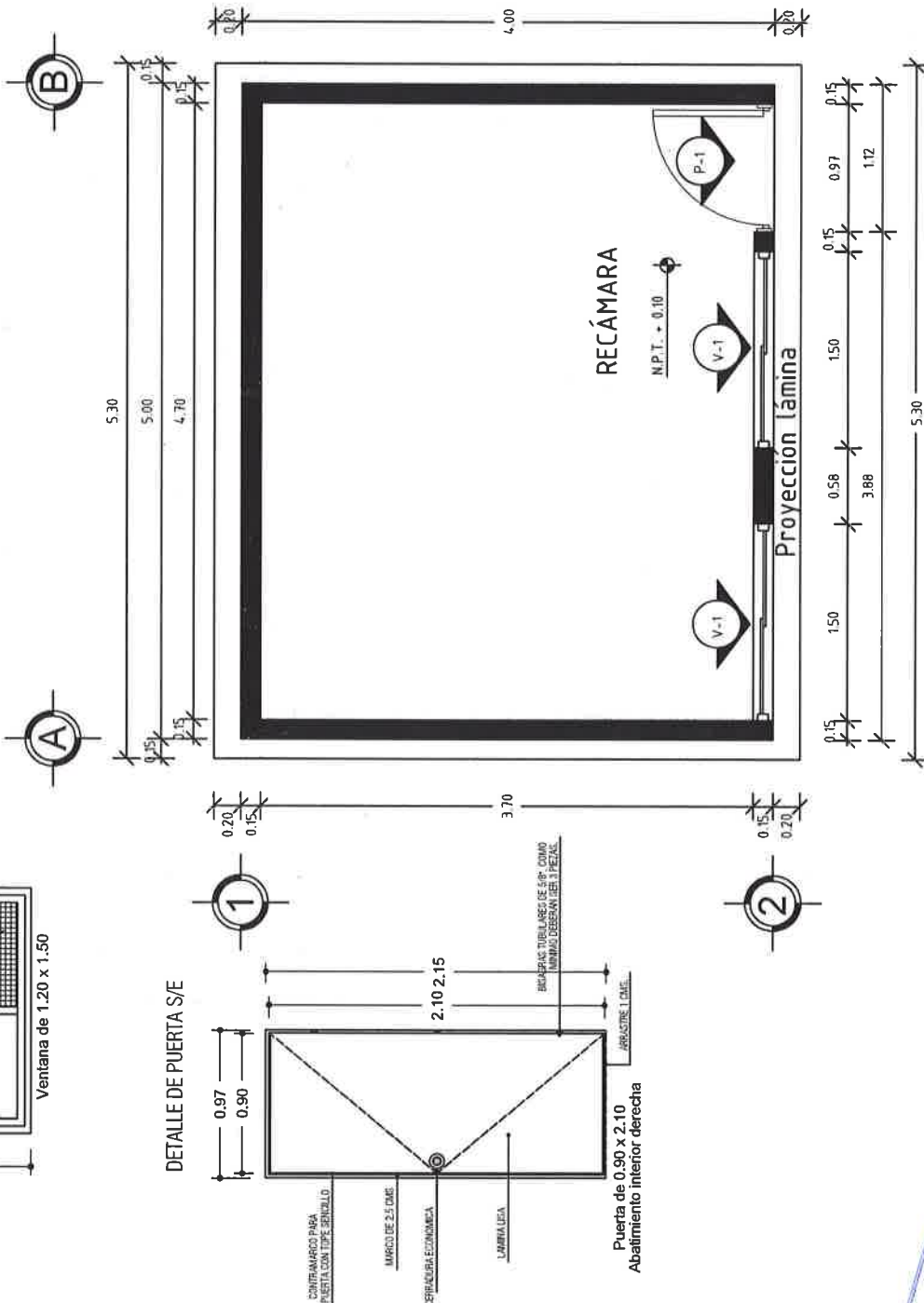
TIPO DE PLANO:
PLANTA ARQ. CANCELERIA

MUNICIPIO:
ANEXO "A"
LOCALIDAD:
ANEXO "A"
ESCALA:
LA INDICADA
ACOTACIÓN:
METROS
FECHA:
2023
No. DE OF. DE AUTORIZACIÓN:
ANEXO "A"
No. DE LICITACIÓN:
EO-XX85-2023

NÚMERO DE PLANO:

12/16

PUERTAS Y VENTANAS	
VENTANA	
Ventana de 1.50x 1.20 mts de aluminio actual con marco y cristal de 3mm transparente, con un fijo y un corredizo.	
PUERTA	
Puerta tipo multipanel de laminado lisa de 0.90 x 2.13	



PLANTA DE CANCELERÍA

ESC. 1:50



VIVIENDA BIENESTAR

UN PUEBLO TRANSFORMANDO SU HISTORIA

DIRECTOR GENERAL DE VIBIEN:

PROF. ENRIQUE M. FERRA RODRÍGUEZ

DIRECTOR DE PLANEACIÓN Y PTTO:

LIC. EMMANUEL AÑORVE JUSTO.

JEFE DEL DPTO. DE INTEGRACIÓN DE EXP. TÉCNICOS:

ARQ. JORGE L. LEYVA OSORIO

JEFE DEL DPTO. DE INT. DE EXP. TÉCNICOS:

ARQ. OSCAR E. MÉNDEZ CRUZ

PROYECTO:

CUARTO DORMITORIO

PROTOTIPO: CD - 20 - 3

TABICÓN-LÁMINA FIBROCEMENTO

TIPO DE PLANO:

PLANTA INST. ELÉCTRICA

MUNICIPIO:

ANEXO "A"

LOCALIDAD:

ANEXO "A"

ESCALA:

LA INDICADA

ACOTACIÓN:

METROS

FECHA:

2023

No. DE OF. DE AUTORIZACIÓN:

ANEXO "A"

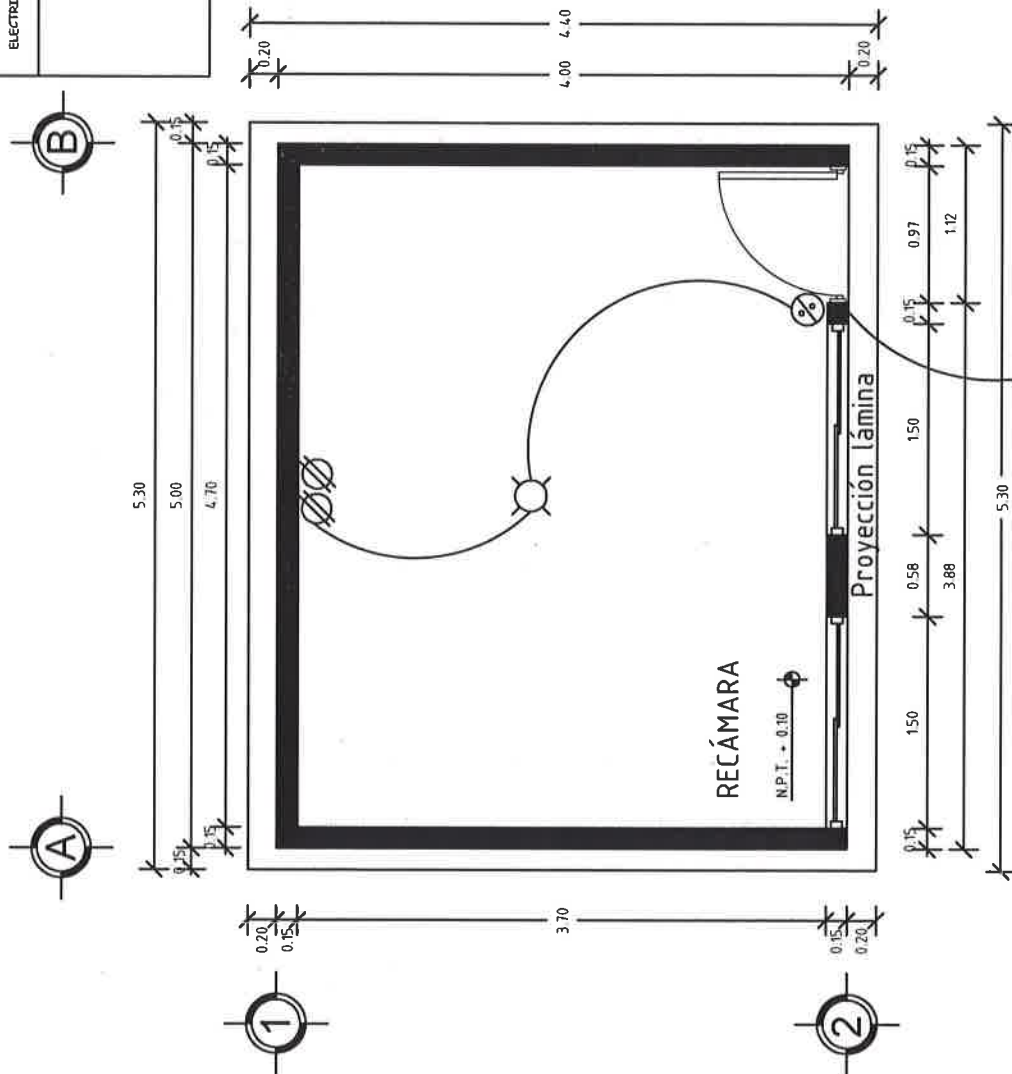
No. DE LICITACIÓN:

EO-XX85-2023

NÚMERO DE PLANO:

13/16

ELECTRICO.	
	Foco espiral ahorrador 23 w luz cálida
	Apagador sencillo con tapa color blanco.
	Contacto sencillo en muro polarizada a tierra con tapa color blanco.

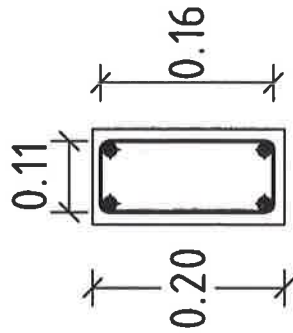


PLANTA INST. ELÉCTRICA

ESC. 1:50

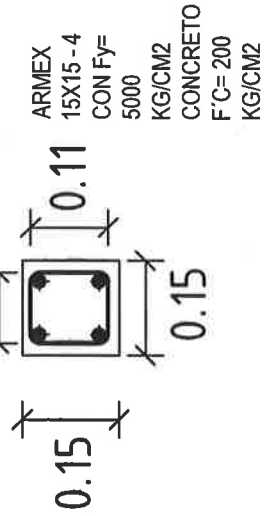
DETALLES ESTRUCTURALES:

K1

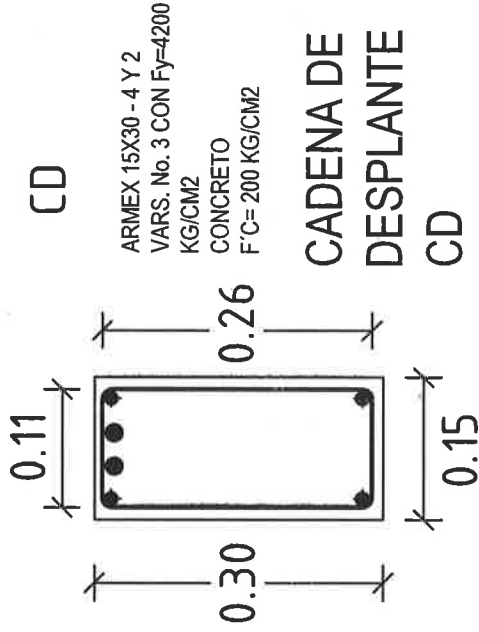


CASTILLO
K1

K2

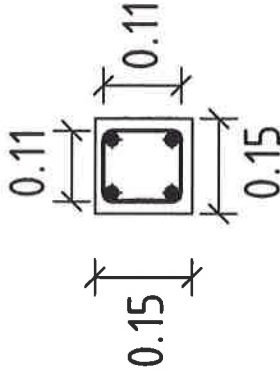


CASTILLO
K2



CADENA DE
DESPLANTE
CD

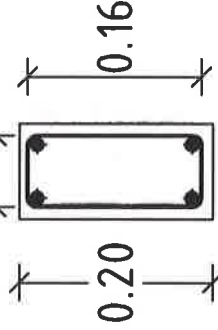
CC - 1



ARMEX 15X15 - 4 CON $F_y = 5000$ KG/CM² CONCRETO
 $F'c = 200$ KG/CM²

CAD. DE CERRAMIENTO
CC

CC



ARMEX 15X20 - 4 CON $F_y = 5000$ KG/CM² CONCRETO
 $F'c = 200$ KG/CM²



VIVIENDA
BIENESTAR

UN PUEBLO TRANSFORMANDO SU HISTORIA

DIRECTOR GENERAL DE VIBEN:
PROF. ENRIQUE M. FERIA RODRIGUEZ

DIRECTOR DE PLANEACION Y PTTO:
LIC. EMMANUEL AÑORVE JUSTO.

JEFE DEL DPTO. DE INTEGRACION DE EXP. TÉCNICAS:
ARQ. JORGE L. LEYVA OSORIO

JEFE DEL DPTO. DE INT. DE EXP. TÉCNICOS:
ARQ. OSCAR E. MÉNDEZ CRUZ

PROYECTO:
CUARTO DORMITORIO

PROTO TIPO: CD - 20 - 3
TABICÓN-LÁMINA FIBROCEMENTO

TIPO DE PLANO:
DETALLES ESTRUCTURALES

MUNICIPIO:
ANEXO "A"
LOCALIDAD:
ANEXO "A"
ESCALA:
LA INDICADA
ACOTACIÓN:
METROS
FECHA:
2023
No. DE OF. DE AUTORIZACIÓN:
ANEXO "A"
No. DE LICITACIÓN:
EO-XX85-2023

NÚMERO DE PLANO:

14/16

DETALLES ESTRUCTURALES:



**VIVIENDA
BIENESTAR**

UN PUEBLO TRANSFORMANDO SU HISTORIA

DIRECTOR GENERAL DE VIBEN:
PROF. ENRIQUE M. FERIA RODRIGUEZ

DIRECTOR DE PLANEACIÓN Y PTTO:
LIC. EMMANUEL AÑORVE JUSTO.

JEFE DEL DPTO. DE INTEGRACIÓN DE EXP. TÉCNICOS:
ARQ. JORGE L. LEYVA OSORIO

JEFE DEL DPTO. DE INT. DE EXP. TÉCNICOS:
ARQ. OSCAR E. MÉNDEZ CRUZ

PROYECTO:
CUARTO DORMITORIO

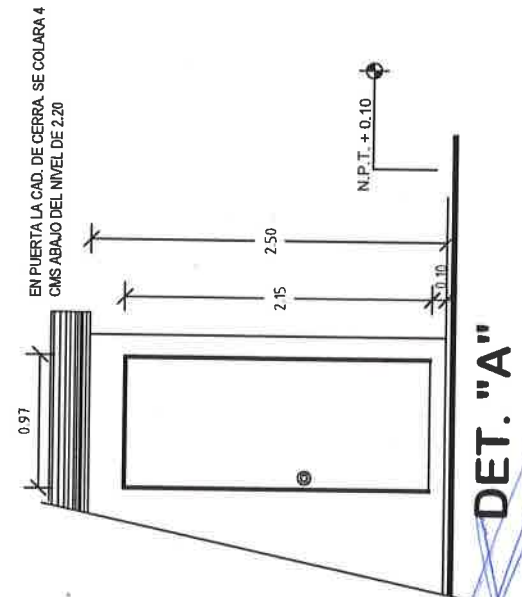
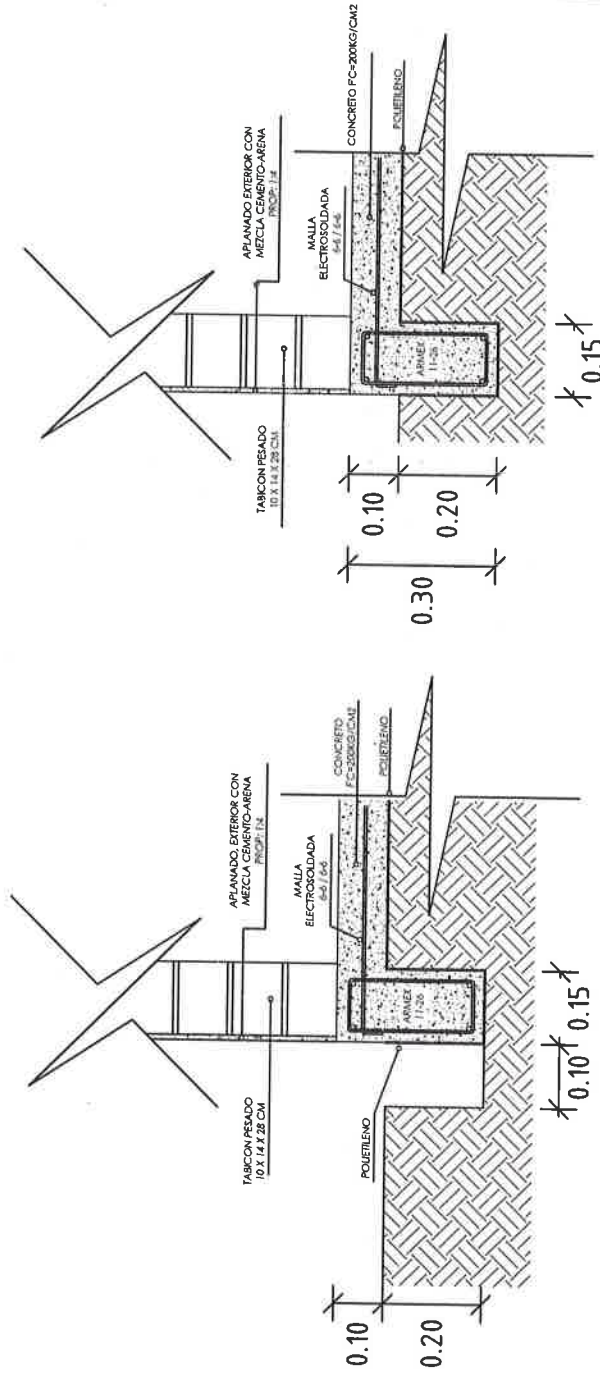
PROTOTIPO: CD - 20 - 3
TABICÓN-LÁMINA FIBROCEMENTO

TIPO DE PLANO:
DETALLES ESTRUCTURALES

MUNICIPIO:
ANEXO "A"
LOCALIDAD:
ANEXO "A"
ESCALA:
LA INDICADA
ACOTACIÓN:
METROS
FECHA:
2023
Nº. DE OF. DE AUTORIZACIÓN:
ANEXO "A"
Nº. DE LICITACIÓN:
EO-XX85-2023

NÚMERO DE PLANO:

15/16



ESPECIFICACIONES

ESPECIFICACIONES GENERALES

- Acabaciones en metros.
- La cota rige al dibujo.
- En detalles acotaciones en metros.
- La resistencias del concreto y mortero aquí indicados son los que se presentan a la edad de 28 días.
- Las cotas a ejes y paños deberán verificarse en los planos arquitectónicos.
- La plantilla para toda la superficie en contacto de concreto será de polietileno cal. 600.
- Cadenas de cerramientos de 15 x 30 serán a base de amex 15x30-4 mayor $F_y = 5000 \text{ kg/cm}^2$ y concreto $F_c = 200 \text{ kg/cm}^2$.
- Considerar en la cadena de cerramiento, detalle de puerta, se colara 5 cms abajo del nivel de 2.20

CONCRETO

- El concreto a utilizar será: Cadenas de Desp. $F_c = 200 \text{ kg/cm}^2$.
- Losa de cimentación $F_c = 200 \text{ kg/cm}^2$.
- Castillos $F_c = 200 \text{ kg/cm}^2$.
- Se utilizará un agregado max. de $\frac{3}{4}$ " graduado y limpio.
- En los elementos de concreto armado los recubrimientos serán:
- Cimentación = 2.5 cm.
- Cadenas y Castillos = 2.0 cm.
- El curado será por un mínimo de 7 días, manteniendo la superficie húmeda y la temperatura.
- Para verificar el nivel de la cimbra, deberán dejarse reventones en ciertos puntos.
- La cimbra deberá estar limpia, nivelada a plomo y se cubrirá de aceite para que no tenga adherencia al concreto.
- Se utilizará concreto proporcionado tomando en cuenta la humedad del medio ambiente y el máximo de agregado.
- Para evitar movimientos se aseguraran los armados con alambre recocido.

ACERO

- El acero a utilizar será: Losa de cimentación malla electrosoldada 6x6 - 6/6 mayor $F_y = 5000 \text{ kg/cm}^2$.
- Cadena de Desplante: Amex 15x30-4 mayor $F_y = 5000 \text{ kg/cm}^2$ y dos varillas de 4200 kg/cm^2 .
- Castillos K: Amex 15x20-4 Y 15x15-4 mayor a $F_y = 5000 \text{ kg/cm}^2$.
- Cadena de Cerramiento: Amex 15x20-4 mayor $F_y = 5000 \text{ kg/cm}^2$.
- Cadena de Cerramiento -1: Amex 15x15-4 mayor $F_y = 5000 \text{ kg/cm}^2$.
- No se trasladará mas del 33% del acero de refuerzo en una misma dirección.

CIMENTACIÓN

- No se debiera enpalmar varillas en el cruce de varillas, en el cruce de elementos estructurales, ni antes de los 100 cms de dichos cruces.
- El acero debiera estar limpio y libre de óxido antes de vaciar el concreto.

- La cimentación se desplantará sobre terreno firme (plataforma ya habilitada) libre de material orgánico.
- En losa de cimentación de 10 cm de espesor, el armado será a base de malla electrosoldada 6x6 - 6/6 mayor $F_y = 5000 \text{ kg/cm}^2$ y cadenas de desplante de 15 x 30, armada con amex 15x30-4 mayor $F_y = 5000 \text{ kg/cm}^2$ y 2 Var. del No. 3 $F_y = 4200 \text{ kg/cm}^2$ coladas monolíticamente.
- La cimentación se desplantará a una profundidad de 20 cms de N.T.N.

MUROS

- Los muros serán de 15 cms de espesor a base de Tabicon pesado de 10x14x28 cms.
- Las juntas serán de 1.0 cms de espesor con mezcla cemento-arena prop. 1-5.
- Los castillos serán de concreto armado 15x20 y 15x15, hasta la altura total del muro, a "CC".
- Los muros se aplanarán en el exterior con mezcla cemento - arena Prop. 1-4.
- A los muros se les aplicará pintura en el exterior.

TECHUMBRE

- A base de estructura metálica, debiendo cumplir con las especificaciones ASTM (sociedad americana de pruebas de materiales), a-500, grado b, con dimensiones de $3' \times 1 \frac{1}{2}''$, anclada a muros y/o cadenas.
- Cargeros a base de Perfil Tubular Cal. 18.
- Largos a base de Perfil Tubular Cal. 18.
- Laminas de fibrocemento tipo rural P-7 de 2.44 x 0.975 mts. atomillada con bifos $10' \times \frac{1}{2}''$ de \emptyset para techo con tuercas y rondanas.
- Se utilizará soldadura AWS 80-13 de $\frac{1}{8}''$, utilizando planta de soldar eléctrica.

CANCELERÍA

- Puerta de 0.90 x 2.10 fabricada a base de lámina lisa por ambas caras con un espesor de 40 mm hecha a base de un bastidor de madera de pino estufada, y un núcleo de poliuretano, chapero a base de madera de pino estufada, con un acabado en pintura electrosintética blanca con una tolerancia de más menos 2 mm.
- Ventana de aluminio de 1.50 x 1.20.

INSTALACIÓN ELÉCTRICA

- Serán a base de poliflex de 19 mm.
- Los contactos se colocaran a una altura de 0.60 mts del N.P.T.
- El apagador se colocara a una altura de 1.20 mts del N.P.T.
- La Tubería irá por muros y losa.



VIVIENDA BIENESTAR

UN PUEBLO TRANSFORMANDO SU HISTORIA

DIRECTOR GENERAL DE VIVIEN:
PROF. ENRIQUE M. FERIA RODRIGUEZ

DIRECTOR DE PLANEACIÓN Y PTTO:
LIC. EMMANUEL AÑORVE JUSTO.

JEFE DEL DPTO. DE INTEGRACIÓN DE EXP. TÉCNICOS:
ARQ. JORGE L. LETYA OSORIO

JEFE DEL DPTO. DE INT. DE EXP. TÉCNICOS:
ARQ. OSCAR E. MÉNDEZ CRUZ

PROYECTO:
CUARTO DORMITORIO

PROTOTIPO: CD - 20 - 3
TABICÓN-LÁMINA FIBROCEMENTO

TIPO DE PLANO:
ESPECIFICACIONES

MUNICIPIO:
ANEXO "A"
LOCALIDAD:
ANEXO "A"
ESCALA:
LA INDICADA
ACOTACIÓN:
METROS
FECHA:
2023

No. DE OF. DE AUTORIZACIÓN:
ANEXO "A"
No. DE LICITACIÓN:
EO-XX85-2023

NÚMERO DE PLANO:

16/16



GOBIERNO DEL ESTADO DE OAXACA
VIVIENDA BIENESTAR
DIRECCIÓN DE PLANEACIÓN Y PRESUPUESTO
DEPARTAMENTO DE INTEGRACIÓN DE EXPEDIENTES TÉCNICOS



ANEXO "A"

No.	MUNICIPIO	LOCALIDAD	No. DE OFICIO DE AUTORIZACIÓN	NUM. OBRA	METAS (ACCIONES)	TIPO DE ACCIÓN	No. DE LICITACIÓN
1	HEROICA CIUDAD DE TLAXIACO	HEROICA CIUDAD DE TLAXIACO	SF/SPIP/DPPI/FEIEF23/0598/2023	FEIEF23/0598/231230/2023	7.00	CUARTO DORMITORIO	EO-XX85-2023
3	HEROICA CIUDAD DE TLAXIACO	LICENCIADO ADOLFO LÓPEZ MATEOS	SF/SPIP/DPPI/FEIEF23/0598/2023	FEIEF23/0598/231231/2023	7.00		
4	HEROICA CIUDAD DE TLAXIACO	BARRIO SAN MIGUEL	SF/SPIP/DPPI/FEIEF23/0598/2023	FEIEF23/0598/231232/2023	5.00		
					19.00		



GOBIERNO DEL ESTADO DE OAXACA

VIVIENDA BIENESTAR



NOMBRE DE LA OBRA:

BENEFICIARIO:

LOCALIDAD:

MUNICIPIO:

FUENTE:

"ESTA VIVIENDA FUE MEJORADA CON RECURSOS FEDERALES DEL FAIS DEL EJERCICIO FISCAL VIGENTE"

INICIANDO EL DÍA
Y SE CONCLUYÓ EL DÍA

DEL MES DE
DEL MES DE

DEL AÑO 2023
DEL AÑO 2023

Medidas de 1.22 x 2.44 m.

Los colores se verificarán en el Departamento de Supervisión y Seguimiento de Obras



BIENESTAR
SECRETARÍA DE BIENESTAR,
TEQUIO E INCLUSIÓN



El Gobierno del Estado de Oaxaca Construye

Obra:

Ubicación:

Inversión:

Población beneficiada:

Programa (estatal ó federal):

"Este Programa es público, ajeno a cualquier partido político. Queda prohibido el uso para fines distintos a los establecidos en el programa."- Esta obra fue realizada con recursos públicos federales

