

## VIVIENDA BIENESTAR


**VIVIENDA  
BIENESTAR**

REGIÓN: 04 - MIXTECA  
 MUNICIPIO: 210.- SAN JUAN ÑUMÍ  
 LOCALIDAD: 0003.- PEÑA COLORADA  
 OBRA: CONSTRUCCIÓN DE CUARTO DORMITORIO PARA EL MEJORAMIENTO DE LA VIVIENDA, EN LA LOCALIDAD PEÑA COLORADA, MUNICIPIO SAN JUAN ÑUMÍ.  
 No. LICITACIÓN: EO-XX82-2023  
 OF. AUTORIZACIÓN: SF/SPIP/DPIP/FISE/0721/2023  
 NÚM. OBRA: FISE/0721/231382/2023

## CATÁLOGO DE CONCEPTOS

Código	Concepto	Unidad	Cantidad	P. Unitario	Importe	%
<b>A</b>	<b>PRELIMINARES</b>					
A01	TRAZO Y NIVELACIÓN MANUAL, PARA ESTABLECER EJES DE REFERENCIA, BANCOS DE NIVEL, INCLUYE: MATERIALES, MANO DE OBRA, EQUIPO, HERRAMIENTA Y TODO LO NECESARIO PARA SU CORRECTA EJECUCIÓN.	M2	247.50			
	<b>TOTAL PRELIMINARES</b>					
<b>B</b>	<b>CIMENTACIÓN</b>					
B01	EXCAVACIÓN PARA CEPA, EN MATERIAL INVESTIGADO EN OBRA POR MEDIOS MANUALES PARA CADENA DE DESPLANTE (CD DE 15 X 30 CM), INCLUYE: AFINE DE TALUDES, TRASPALO Y EXTRACCIÓN A BORDE DE ZANJA, LIMPIEZA, MANO DE OBRA, EQUIPO, HERRAMIENTA Y TODO LO NECESARIO PARA SU CORRECTA EJECUCIÓN.	M3	9.00			
B02	SUMINISTRO Y COLOCACIÓN DE PLANTILLA A BASE DE POLIETILENO CAL. 600 EN TODA LA SUPERFICIE DE CONTACTO CONCRETO-TERRENO, INCLUYE: MATERIAL, HERRAMIENTA, DESPERDICIOS, TRASLAPES, EMPALMES, MANO DE OBRA, EQUIPO, HERRAMIENTA Y TODO LO NECESARIO PARA SU CORRECTA EJECUCIÓN.	M2	278.40			
B03	CADENA DE DESPLANTE (CD) DE 15X30 CM DE SECCIÓN CON CONCRETO HECHO EN OBRA, F'C=200 KG/CM2, ARMADO A BASE DE ARMEX 15X30-4 MAYOR A Fy=5000 KG/CM2 CON 2 VAR. DE 3/8" Fy=4200 KG/CM2, ACABADO COMÚN, INCLUYE: MATERIALES, ACARREOS, CORTES, DESPERDICIOS, AMARRES, CIMBRADO, SEPARADORES, DESMOLDANTE, COLADO, VIBRADO, CURADO, DESCIMBRADO, MANO DE OBRA, EQUIPO, HERRAMIENTA Y TODO LO NECESARIO PARA SU CORRECTA EJECUCIÓN.	ML	174.00			
B04	LOSA DE CIMENTACIÓN, DE 10 CM DE ESPESOR CON CONCRETO HECHO EN OBRA DE F'C=200 KG/CM2, ACERO DE REFUERZO A BASE DE MALLA ELECTROSOLDADA, 6X6 - 6/6 MAYOR A Fy=5000 KG/CM2, REFORZADO CON BASTONES DE 1.00 M DE LONGUITUD CON VAR. DE 3/8" @ 30 CM Fy= 4200 KG/CM2. ACABADO PULIDO CON LLANA METÁLICA, INCLUYE: MATERIALES, ACARREOS, CORTES, DESPERDICIOS, HABILITADO, AMARRES, TRASLAPES, ALAMBRE RECOCIDO, ANCLAS O SEPARADORES, CIMBRADO, COLADO, VIBRADO CURADO, DESCIMBRADO, MANO DE OBRA, EQUIPO, HERRAMIENTA Y TODO LO NECESARIO PARA SU CORRECTA EJECUCIÓN.	M2	173.90			
B05	RELLENO DE EXCAVACIONES CON MATERIAL PRODUCTO DE LA EXCAVACIÓN, COMPACTADO CON PISON DE MANO EN CAPAS NO MAYORES A 15 CMS, INCLUYE: MANO DE OBRA, EQUIPO, HERRAMIENTA Y TODO LO NECESARIO PARA SU CORRECTA EJECUCIÓN.	M3	3.60			

## TOTAL CIMENTACIÓN

## VIVIENDA BIENESTAR

**VIVIENDA  
BIENESTAR**

REGIÓN: 04 - MIXTECA  
MUNICIPIO: 210.- SAN JUAN ÑUMÍ  
LOCALIDAD: 0003.- PEÑA COLORADA  
OBRA: CONSTRUCCIÓN DE CUARTO DORMITORIO PARA EL MEJORAMIENTO DE LA VIVIENDA, EN LA LOCALIDAD PEÑA COLORADA, MUNICIPIO SAN JUAN ÑUMÍ.  
No. LICITACIÓN: EO-XX82-2023  
OF. AUTORIZACIÓN: SF/SPIP/DPIP/FISE/0721/2023  
NÚM. OBRA: FISE/0721/231382/2023

## CATÁLOGO DE CONCEPTOS

Código	Concepto	Unidad	Cantidad	P. Unitario	Importe	%
C	<b>ESTRUCTURA</b>					
C01	MURO DE 14 CMS. DE ESPESOR A BASE DE TABICÓN 10X14X28 CMS. DE CEMENTO, ACABADO INTERIOR APARENTE, JUNTEADO CON MORTERO C-A PROP. 1:5, INCLUYE: ANDAMIOS, ACARREO DENTRO DE LA OBRA, HERRAMIENTA, MANO DE OBRA, EQUIPO, HERRAMIENTA Y TODO LO NECESARIO PARA SU CORRECTA EJECUCIÓN.	M2	353.80			
C02	CASTILLO K-2 DE CONCRETO F'C=200 KG/CM2 15X15 CM. ARMADO CON ARMEX 15X15-4 F'y=5000 KG/CM2, INCLUYE: ANCLAJES, MATERIAL, EQUIPO, MANO DE OBRA, HERRAMIENTA, CIMBRADO, COLADO, DESCIMBRADO, CURADO, MANO DE OBRA, HERRAMIENTA Y TODO LO NECESARIO PARA SU CORRECTA EJECUCIÓN.	ML	94.50			
C03	CASTILLO K-1 DE CONCRETO F'C=200 KG/CM2 15X20 CM. ARMADO CON ARMEX 15X20-4 F'y=5000 KG/CM2, INCLUYE: ANCLAJES, MATERIAL, HERRAMIENTA, CIMBRADO, COLADO, DESCIMBRADO, CURADO, MANO DE OBRA, EQUIPO, HERRAMIENTA Y TODO LO NECESARIO PARA SU CORRECTA EJECUCIÓN.	ML	101.00			
C04	CADENA DE CERRAMIENTO "CC" DE 15X20 CM DE CONCRETO HECHO EN OBRA, F'C=200 KG/CM2, ARMADO CON ARMEX 15X30-4, ACABADO APARENTE, INCLUYE: MATERIALES, HABILITADO DE ACERO, CIMBRADO, SEPARADORES, DESMOLDANTE, ACARREOS, CORTES, DESPERDICIOS, AMARRES, COLADO, VIBRADO, CURADO, DESCIMBRADO, MANO DE OBRA, EQUIPO, HERRAMIENTA Y TODO LO NECESARIO PARA SU CORRECTA EJECUCIÓN.	ML	174.00			
C05	CADENA DE CERRAMIENTO "CC-1" DE 15X15 CM DE CONCRETO HECHO EN OBRA, F'C=200 KG/CM2, ARMADO CON ARMEX 15X15-4, ACABADO APARENTE, INCLUYE: MATERIALES, HABILITADO DE ACERO, CIMBRADO, SEPARADORES, DESMOLDANTE, ACARREOS, CORTES, DESPERDICIOS, AMARRES, COLADO, VIBRADO, CURADO, DESCIMBRADO, MANO DE OBRA, EQUIPO, HERRAMIENTA Y TODO LO NECESARIO PARA SU CORRECTA EJECUCIÓN.	ML	50.00			

**TOTAL ESTRUCTURA**

## VIVIENDA BIENESTAR


**VIVIENDA  
BIENESTAR**

REGIÓN: 04 - MIXTECA  
 MUNICIPIO: 210.- SAN JUAN ÑUMÍ  
 LOCALIDAD: 0003.- PEÑA COLORADA  
 OBRA: CONSTRUCCIÓN DE CUARTO DORMITORIO PARA EL MEJORAMIENTO DE LA VIVIENDA, EN LA LOCALIDAD PEÑA COLORADA, MUNICIPIO SAN JUAN ÑUMÍ.  
 No. LICITACIÓN: EO-XX82-2023  
 OF. AUTORIZACIÓN: SF/SPIP/DPIP/FISE/0721/2023  
 NÚM. OBRA: FISE/0721/231382/2023

## CATÁLOGO DE CONCEPTOS

Código	Concepto	Unidad	Cantidad	P. Unitario	Importe	%
D	<b>ACABADOS</b>					
	APLANADO EXTERIOR ACABADO FINO SOBRE MUROS CON UN ESPESOR DE 2 CM. CON MEZCLA CEMENTO ARENA 1:4, INCLUYE: MATERIALES, ANDAMIOS, MANO DE OBRA, EQUIPO, HERRAMIENTA Y TODO LO NECESARIO PARA SU CORRECTA EJECUCIÓN.	M2	489.20			
D01						
	SUMINISTRO Y APLICACIÓN DE PINTURA VINÍLICA EN MUROS EXTERIOR (COLOR DEFINIDO EN OBRA) INCLUYE: SELLADOR, APLICACIÓN A 2 MANOS, MATERIALES, MANO DE OBRA, EQUIPO, HERRAMIENTA Y TODO LO NECESARIO PARA SU CORRECTA EJECUCIÓN.	M2	489.20			
D02						
	<b>TOTAL ACABADOS</b>					
E	<b>CUBIERTA</b>					
	SUMINISTRO Y COLOCACIÓN PERFIL TUBULAR DE 3" X 1 1/2" CAL. 18 ACABADO CON PRIMER ANTICORROSIVO Y TODO LO NECESARIO PARA EL SOPORTE DE LA CUBIERTA, INCLUYE: ELEVACIÓN DE MATERIALES, EQUIPO, MANO DE OBRA, HERRAMIENTA Y EN GENERAL TODO LO NECESARIO PARA SU CORRECTA EJECUCIÓN.	ML	330.00			
E01						
	SUMINISTRO Y COLOCACIÓN DE LÁMINA DE FIBROCEMENTO TIPO RURAL P-7 DE 2.44 X 0.975 MTS. QUE CUMPLA CON LA NORMA NMX-C-027-ONNCCE-2004. ATORNILLADA CON BIRLOS PARA TECHO CON TUERCAS Y RONDANAS, INCLUYE: MATERIALES, ELEVACIÓN DE MATERIALES, EQUIPO, MANO DE OBRA, HERRAMIENTA Y EN GENERAL TODO LO NECESARIO PARA SU CORRECTA EJECUCIÓN.	M2	233.20			
E02						
	<b>TOTAL CUBIERTA</b>					
F	<b>INSTALACIÓN ELÉCTRICA</b>					
	SALIDA ELÉCTRICA PARA CONTACTO, HASTA 5 MTS DE TUBERÍA POLIFLEX CON GUÍA DE 19 MM (3/4") CON 15 MTS DE CABLE THW CALIBRE 12 AWG Y CABLE THW CALIBRE 10 AWG, INCLUYE: CABLE DE COBRE DESNUDO CALIBRE 12, CAJA Y TAPA CUADRADA GALVANIZADA DE 100X100 MM, SOPORTERÍAS, 1 TOMA DE CORRIENTE (CONTACTO), MATERIALES, CORTES, ACARREOS, DESPERDICIOS, CONEXIONES, RELLENO DE MORTERO PROP. 1:3, SOBRE CAVIDAD DE ALOJAMIENTO DE TUBERÍA, PRUEBAS DE FUNCIONAMIENTO, MANO DE OBRA, EQUIPO, HERRAMIENTA Y TODO LO NECESARIO PARA SU CORRECTA EJECUCIÓN.	SAL	20.00			
F01						

VIVIENDA BIENESTAR



**VIVIENDA  
BIENESTAR**

REGIÓN: 04 - MIXTECA  
MUNICIPIO: 210.- SAN JUAN ÑUMÍ  
LOCALIDAD: 0003.- PEÑA COLORADA

OBRA: CONSTRUCCIÓN DE CUARTO DORMITORIO PARA EL MEJORAMIENTO DE LA VIVIENDA, EN LA LOCALIDAD PEÑA COLORADA, MUNICIPIO SAN JUAN ÑUMÍ.

No. LICITACIÓN: EO-XX82-2023  
OF. AUTORIZACIÓN: SF/SPIP/DPIP/FISE/0721/2023  
NÚM. OBRA: FISE/0721/231382/2023

**CATÁLOGO DE CONCEPTOS**

Código	Concepto	Unidad	Cantidad	P. Unitario	Importe	%
F02	SALIDA ELÉCTRICA PARA LUMINARIA, HASTA 5 MTS DE TUBO POLIFLEX CON GUÍA DE 19 DE DIÁMETRO CON 15 MTS DE CABLE THW CALIBRE 12 AWG Y CABLE THW CALIBRE 10 AWG INCLUYE: CABLE DE COBRE DESNUDO CALIBRE, CAJA Y TAPA CUADRADAS GALVANIZADA DE 100 X 100 MM, SOPORTERÍAS, 2 INTERRUPTORES (APAGADORES) SENCILLOS QUINZIÑO, SOQUET DE BAQUELITA, MATERIALES, CORTES, ACARREOS, DESPERDICIOS, CONEXIONES, RELLENO DE MORTERO PROP. 1:3 SOBRE CAVIDAD DE ALOJAMIENTO DE TUBERÍA, PRUEBAS DE FUNCIONAMIENTO, MANO DE OBRA, EQUIPO, HERRAMIENTA Y TODO LO NECESARIO PARA SU CORRECTA EJECUCIÓN.	SAL	10.00			
<b>TOTAL INSTALACIÓN ELÉCTRICA</b>						
G	<b>CANCELERÍA</b>					
G01	SUMINISTRO Y COLOCACIÓN DE VENTANA DE ALUMINIO 1.50 X 1.20 M CON MARCO Y CON CRISTAL CLARO DE 3 MM, SEGÚN PLANOS DE PROYECTO, INCLUYE: MATERIALES, MOSQUITERO, MANO DE OBRA, EQUIPO, HERRAMIENTA Y TODO LO NECESARIO PARA SU CORRECTA EJECUCIÓN.	PZA	20.00			
G02	PUERTA TIPO MULTYPANEL DE LÁMINA LISA DE 0.90 X 2.10 M. INCLUYE: CERRADURA ECONÓMICA, MARCOS BISAGRAS, CHAPA, MATERIALES, MANO DE OBRA, EQUIPO, HERRAMIENTA Y TODO LO NECESARIO PARA SU CORRECTA EJECUCIÓN.	PZA	10.00			
<b>TOTAL CANCELERÍA</b>						
H	<b>LIMPIEZA</b>					
H01	LIMPIEZA GRUESA DE LA OBRA PARA ENTREGA, INCLUYE: MATERIALES, MANO DE OBRA, EQUIPO, HERRAMIENTA Y TODO LO NECESARIO PARA SU CORRECTA EJECUCIÓN.	M2	247.50			
<b>TOTAL LIMPIEZA</b>						
<b>SUBTOTAL</b>						
<b>I.V.A. 16.00%</b>						
<b>TOTAL DEL PRESUPUESTO</b>						

## VIVIENDA BIENESTAR


**VIVIENDA  
BIENESTAR**

REGIÓN: 04 - MIXTECA  
 MUNICIPIO: 549.- HEROICA VILLA TEZOATLÁN DE SEGURA Y LUNA, CUNA DE LA INDEPENDENCIA DE OAXACA  
 LOCALIDAD: 0015.- SANTA MARÍA TINDÚ  
 OBRA: CONSTRUCCIÓN DE CUARTO DORMITORIO PARA EL MEJORAMIENTO DE LA VIVIENDA, EN LA LOCALIDAD SANTA MARÍA TINDÚ, MUNICIPIO HEROICA VILLA TEZOATLÁN DE SEGURA Y LUNA, CUNA DE LA INDEPENDENCIA DE OAXACA  
 No. LICITACIÓN: EO-XX82-2023  
 OF. AUTORIZACIÓN: SF/SPIP/DPIP/FISE/0722/2023  
 NÚM. OBRA: FISE/0722/231383/2023

## CATÁLOGO DE CONCEPTOS

Código	Concepto	Unidad	Cantidad	P. Unitario	Importe	%
<b>A</b>	<b>PRELIMINARES</b>					
	TRAZO Y NIVELACIÓN MANUAL, PARA ESTABLECER EJES DE REFERENCIA, BANCOS DE NIVEL, INCLUYE: MATERIALES, MANO DE OBRA, EQUIPO, HERRAMIENTA Y TODO LO NECESARIO PARA SU CORRECTA EJECUCIÓN.	M2	247.50			
<b>A01</b>						
	<b>TOTAL PRELIMINARES</b>					
<b>B</b>	<b>CIMENTACIÓN</b>					
	EXCAVACIÓN PARA CEPA, EN MATERIAL INVESTIGADO EN OBRA POR MEDIOS MANUALES PARA CADENA DE DESPLANTE (CD DE 15 X 30 CM), INCLUYE: AFINE DE TALUDES, TRASPALO Y EXTRACCIÓN A BORDE DE ZANJA, LIMPIEZA, MANO DE OBRA, EQUIPO, HERRAMIENTA Y TODO LO NECESARIO PARA SU CORRECTA EJECUCIÓN.	M3	9.00			
<b>B01</b>						
	SUMINISTRO Y COLOCACIÓN DE PLANTILLA A BASE DE POLIETILENO CAL. 600 EN TODA LA SUPERFICIE DE CONTACTO CONCRETO-TERRENO, INCLUYE: MATERIAL, HERRAMIENTA, DESPERDICIOS, TRASLAPES, EMPALMES, MANO DE OBRA, EQUIPO, HERRAMIENTA Y TODO LO NECESARIO PARA SU CORRECTA EJECUCIÓN.	M2	278.40			
<b>B02</b>						
	CADENA DE DESPLANTE (CD) DE 15X30 CM DE SECCIÓN CON CONCRETO HECHO EN OBRA, F'C=200 KG/CM2, ARMADO A BASE DE ARMEX 15X30-4 MAYOR A Fy=5000 KG/CM2 CON 2 VAR. DE 3/8" Fy=4200 KG/CM2, ACABADO COMÚN, INCLUYE: MATERIALES, ACARREOS, CORTES, DESPERDICIOS, AMARRES, CIMBRADO, SEPARADORES, DESMOLDANTE, COLADO, VIBRADO, CURADO, DESCIMBRADO, MANO DE OBRA, EQUIPO, HERRAMIENTA Y TODO LO NECESARIO PARA SU CORRECTA EJECUCIÓN.	ML	174.00			
<b>B03</b>						
	LOSA DE CIMENTACIÓN, DE 10 CM DE ESPESOR CON CONCRETO HECHO EN OBRA DE F'C=200 KG/CM2, ACERO DE REFUERZO A BASE DE MALLA ELECTROSOLDADA, 6X6 - 6/6 MAYOR A Fy=5000 KG/CM2, REFORZADO CON BASTONES DE 1.00 M DE LONGITUD CON VAR. DE 3/8" @ 30 CM Fy= 4200 KG/CM2. ACABADO PULIDO CON LLANA METÁLICA, INCLUYE: MATERIALES, ACARREOS, CORTES, DESPERDICIOS, HABILITADO, AMARRES, TRASLAPES, ALAMBRE RECOCIDO, ANCLAS O SEPARADORES, CIMBRADO, COLADO, VIBRADO CURADO, DESCIMBRADO, MANO DE OBRA, EQUIPO, HERRAMIENTA Y TODO LO NECESARIO PARA SU CORRECTA EJECUCIÓN.	M2	173.90			
<b>B04</b>						
	RELLENO DE EXCAVACIONES CON MATERIAL PRODUCTO DE LA EXCAVACIÓN, COMPACTADO CON PISON DE MANO EN CAPAS NO MAYORES A 15 CMS, INCLUYE: MANO DE OBRA, EQUIPO, HERRAMIENTA Y TODO LO NECESARIO PARA SU CORRECTA EJECUCIÓN.	M3	3.60			
<b>B05</b>						

**TOTAL CIMENTACIÓN**

VIVIENDA BIENESTAR



VIVIENDA  
BIENESTAR

REGIÓN: 04 - MIXTECA  
MUNICIPIO: 549.- HEROICA VILLA TEZOATLÁN DE SEGURA Y LUNA, CUNA DE LA INDEPENDENCIA DE OAXACA  
LOCALIDAD: 0015.- SANTA MARÍA TINDÚ  
OBRA: CONSTRUCCIÓN DE CUARTO DORMITORIO PARA EL MEJORAMIENTO DE LA VIVIENDA, EN LA LOCALIDAD SANTA MARÍA TINDÚ, MUNICIPIO HEROICA VILLA TEZOATLÁN DE SEGURA Y LUNA, CUNA DE LA INDEPENDENCIA DE OAXACA  
No. LICITACIÓN: EO-XX82-2023  
OF. AUTORIZACIÓN: SF/SPIP/DPIP/FISE/0722/2023  
NÚM. OBRA: FISE/0722/231383/2023

CATÁLOGO DE CONCEPTOS

Código	Concepto	Unidad	Cantidad	P. Unitario	Importe	%
C	<b>ESTRUCTURA</b>					
C01	MURO DE 14 CMS. DE ESPESOR A BASE DE TABICÓN 10X14X28 CMS. DE CEMENTO, ACABADO INTERIOR APARENTE, JUNTEADO CON MORTERO C-A PROP. 1:5, INCLUYE: ANDAMIOS, ACARREO DENTRO DE LA OBRA, HERRAMIENTA, MANO DE OBRA, EQUIPO, HERRAMIENTA Y TODO LO NECESARIO PARA SU CORRECTA EJECUCIÓN.	M2	353.80			
C02	CASTILLO K-2 DE CONCRETO F'C=200 KG/CM2 15X15 CM. ARMADO CON ARMEX 15X15-4 F'y=5000 KG/CM2, INCLUYE: ANCLAJES, MATERIAL, EQUIPO, MANO DE OBRA, HERRAMIENTA, CIMBRADO, COLADO, DESCIMBRADO, CURADO, MANO DE OBRA, HERRAMIENTA Y TODO LO NECESARIO PARA SU CORRECTA EJECUCIÓN.	ML	94.50			
C03	CASTILLO K-1 DE CONCRETO F'C=200 KG/CM2 15X20 CM. ARMADO CON ARMEX 15X20-4 F'y=5000 KG/CM2, INCLUYE: ANCLAJES, MATERIAL, HERRAMIENTA, CIMBRADO, COLADO, DESCIMBRADO, CURADO, MANO DE OBRA, EQUIPO, HERRAMIENTA Y TODO LO NECESARIO PARA SU CORRECTA EJECUCIÓN.	ML	101.00			
C04	CADENA DE CERRAMIENTO "CC" DE 15X20 CM DE CONCRETO HECHO EN OBRA, F'C=200 KG/CM2, ARMADO CON ARMEX 15X30-4, ACABADO APARENTE, INCLUYE: MATERIALES, HABILITADO DE ACERO, CIMBRADO, SEPARADORES, DESMOLDANTE, ACARREOS, CORTES, DESPERDICIOS, AMARRES, COLADO, VIBRADO, CURADO, DESCIMBRADO, MANO DE OBRA, EQUIPO, HERRAMIENTA Y TODO LO NECESARIO PARA SU CORRECTA EJECUCIÓN.	ML	174.00			
C05	CADENA DE CERRAMIENTO "CC-1" DE 15X15 CM DE CONCRETO HECHO EN OBRA, F'C=200 KG/CM2, ARMADO CON ARMEX 15X15-4, ACABADO APARENTE, INCLUYE: MATERIALES, HABILITADO DE ACERO, CIMBRADO, SEPARADORES, DESMOLDANTE, ACARREOS, CORTES, DESPERDICIOS, AMARRES, COLADO, VIBRADO, CURADO, DESCIMBRADO, MANO DE OBRA, EQUIPO, HERRAMIENTA Y TODO LO NECESARIO PARA SU CORRECTA EJECUCIÓN.	ML	50.00			

TOTAL ESTRUCTURA

## VIVIENDA BIENESTAR


**VIVIENDA  
BIENESTAR**

**REGIÓN:** 04 - MIXTECA  
**MUNICIPIO:** 549.- HEROICA VILLA TEZOATLÁN DE SEGURA Y LUNA, CUNA DE LA INDEPENDENCIA DE OAXACA  
**LOCALIDAD:** 0015.- SANTA MARÍA TINDÚ  
**OBRA:** CONSTRUCCIÓN DE CUARTO DORMITORIO PARA EL MEJORAMIENTO DE LA VIVIENDA, EN LA LOCALIDAD SANTA MARÍA TINDÚ, MUNICIPIO HEROICA VILLA TEZOATLÁN DE SEGURA Y LUNA, CUNA DE LA INDEPENDENCIA DE OAXACA  
**No. LICITACIÓN:** EO-XX82-2023  
**OF. AUTORIZACIÓN:** SF/SPIP/DPIP/FISE/0722/2023  
**NÚM. OBRA:** FISE/0722/231383/2023

## CATÁLOGO DE CONCEPTOS

Código	Concepto	Unidad	Cantidad	P. Unitario	Importe	%
<b>D</b>	<b>ACABADOS</b>					
	APLANADO EXTERIOR ACABADO FINO SOBRE MUROS CON UN ESPESOR DE 2 CM. CON MEZCLA CEMENTO ARENA 1:4, INCLUYE: MATERIALES, ANDAMIOS, MANO DE OBRA, EQUIPO, HERRAMIENTA Y TODO LO NECESARIO PARA SU CORRECTA EJECUCIÓN.	M2	489.20			
D01						
	SUMINISTRO Y APLICACIÓN DE PINTURA VINÍLICA EN MUROS EXTERIOR (COLOR DEFINIDO EN OBRA) INCLUYE: SELLADOR, APLICACIÓN A 2 MANOS, MATERIALES, MANO DE OBRA, EQUIPO, HERRAMIENTA Y TODO LO NECESARIO PARA SU CORRECTA EJECUCIÓN.	M2	489.20			
D02						
<b>TOTAL ACABADOS</b>						
<b>E</b>	<b>CUBIERTA</b>					
	SUMINISTRO Y COLOCACIÓN PERFIL TUBULAR DE 3" X 1 1/2" CAL. 18 ACABADO CON PRIMER ANTICORROSIVO Y TODO LO NECESARIO PARA EL SOPORTE DE LA CUBIERTA, INCLUYE: ELEVACIÓN DE MATERIALES, EQUIPO, MANO DE OBRA, HERRAMIENTA Y EN GENERAL TODO LO NECESARIO PARA SU CORRECTA EJECUCIÓN.	ML	330.00			
E01						
	SUMINISTRO Y COLOCACIÓN DE LÁMINA DE FIBROCEMENTO TIPO RURAL P-7 DE 2.44 X 0.975 MTS. QUE CUMPLA CON LA NORMA NMX-C-027-ONNCE-2004. ATORNILLADA CON BIRLOS PARA TECHO CON TUERCAS Y RONDANAS, INCLUYE: MATERIALES, ELEVACIÓN DE MATERIALES, EQUIPO, MANO DE OBRA, HERRAMIENTA Y EN GENERAL TODO LO NECESARIO PARA SU CORRECTA EJECUCIÓN.	M2	233.20			
E02						
<b>TOTAL CUBIERTA</b>						
<b>F</b>	<b>INSTALACIÓN ELÉCTRICA</b>					
	SALIDA ELÉCTRICA PARA CONTACTO, HASTA 5 MTS DE TUBERÍA POLIFLEX CON GUÍA DE 19 MM (3/4") CON 15 MTS DE CABLE THW CALIBRE 12 AWG Y CABLE THW CALIBRE 10 AWG, INCLUYE: CABLE DE COBRE DESNUDO CALIBRE 12, CAJA Y TAPA CUADRADA GALVANIZADA DE 100X100 MM, SOPORTERÍAS, 1 TOMA DE CORRIENTE (CONTACTO), MATERIALES, CORTES, ACARREOS, DESPERDICIOS, CONEXIONES, RELLENO DE MORTERO PROP. 1:3, SOBRE CAVIDAD DE ALOJAMIENTO DE TUBERÍA, PRUEBAS DE FUNCIONAMIENTO, MANO DE OBRA, EQUIPO, HERRAMIENTA Y TODO LO NECESARIO PARA SU CORRECTA EJECUCIÓN.	SAL	20.00			
F01						

VIVIENDA BIENESTAR



**VIVIENDA  
BIENESTAR**

REGIÓN: 04 - MIXTECA  
MUNICIPIO: 549.- HEROICA VILLA TEZOATLÁN DE SEGURA Y LUNA, CUNA DE LA INDEPENDENCIA DE OAXACA  
LOCALIDAD: 0015.- SANTA MARÍA TINDÚ  
OBRA: CONSTRUCCIÓN DE CUARTO DORMITORIO PARA EL MEJORAMIENTO DE LA VIVIENDA, EN LA LOCALIDAD SANTA MARÍA TINDÚ, MUNICIPIO HEROICA VILLA TEZOATLÁN DE SEGURA Y LUNA, CUNA DE LA INDEPENDENCIA DE OAXACA  
No. LICITACIÓN: EO-XX82-2023  
OF. AUTORIZACIÓN: SF/SPIP/DPIP/FISE/0722/2023  
NÚM. OBRA: FISE/0722/231383/2023

CATÁLOGO DE CONCEPTOS

Código	Concepto	Unidad	Cantidad	P. Unitario	Importe	%
F02	SALIDA ELÉCTRICA PARA LUMINARIA, HASTA 5 MTS DE TUBO POLIFLEX CON GUÍA DE 19 DE DIÁMETRO CON 15 MTS DE CABLE THW CALIBRE 12 AWG Y CABLE THW CALIBRE 10 AWG INCLUYE: CABLE DE COBRE DESNUDO CALIBRE, CAJA Y TAPA CUADRADAS GALVANIZADA DE 100 X 100 MM, SOPORTERÍAS, 2 INTERRUPTORES (APAGADORES) SENCILLOS QUINZIÑO, SOQUET DE BAQUELITA, MATERIALES, CORTES, ACARREOS, DESPERDICIOS, CONEXIONES, RELLENO DE MORTERO PROP. 1:3 SOBRE CAVIDAD DE ALOJAMIENTO DE TUBERÍA, PRUEBAS DE FUNCIONAMIENTO, MANO DE OBRA, EQUIPO, HERRAMIENTA Y TODO LO NECESARIO PARA SU CORRECTA EJECUCIÓN.	SAL	10.00			
<b>TOTAL INSTALACIÓN ELÉCTRICA</b>						
G	<b>CANCELERÍA</b>					
G01	SUMINISTRO Y COLOCACIÓN DE VENTANA DE ALUMINIO 1.50 X 1.20 M CON MARCO Y CON CRISTAL CLARO DE 3 MM, SEGÚN PLANOS DE PROYECTO, INCLUYE: MATERIALES, MOSQUITERO, MANO DE OBRA, EQUIPO, HERRAMIENTA Y TODO LO NECESARIO PARA SU CORRECTA EJECUCIÓN.	PZA	20.00			
G02	PUERTA TIPO MULTYPANEL DE LÁMINA LISA DE 0.90 X 2.10 M. INCLUYE: CERRADURA ECONÓMICA, MARCOS BISAGRAS, CHAPA, MATERIALES, MANO DE OBRA, EQUIPO, HERRAMIENTA Y TODO LO NECESARIO PARA SU CORRECTA EJECUCIÓN.	PZA	10.00			
<b>TOTAL CANCELERÍA</b>						
H	<b>LIMPIEZA</b>					
H01	LIMPIEZA GRUESA DE LA OBRA PARA ENTREGA, INCLUYE: MATERIALES, MANO DE OBRA, EQUIPO, HERRAMIENTA Y TODO LO NECESARIO PARA SU CORRECTA EJECUCIÓN.	M2	247.50			
<b>TOTAL LIMPIEZA</b>						
<b>SUBTOTAL</b>						
<b>I.V.A. 16.00%</b>						
<b>TOTAL DEL PRESUPUESTO</b>						

## VIVIENDA BIENESTAR


**VIVIENDA  
BIENESTAR**

REGIÓN: 04 - MIXTECA  
 MUNICIPIO: 039.- HEROICA CIUDAD DE HUAJUAPAN DE LEÓN  
 LOCALIDAD: 0003.- AGUA DULCE  
 OBRA: CONSTRUCCIÓN DE CUARTO DORMITORIO PARA EL MEJORAMIENTO DE LA VIVIENDA, EN LA LOCALIDAD AGUA DULCE, MUNICIPIO HEROICA CIUDAD DE HUAJUAPAN DE LEÓN  
 No. LICITACIÓN: EO-XX82-2023  
 OF. AUTORIZACIÓN: SF/SPIP/DPIP/FISE/0723/2023  
 NÚM. OBRA: FISE/0723/231384/2023

## CATÁLOGO DE CONCEPTOS

Código	Concepto	Unidad	Cantidad	P. Unitario	Importe	%
<b>A</b>	<b>PRELIMINARES</b>					
A01	TRAZO Y NIVELACIÓN MANUAL, PARA ESTABLECER EJES DE REFERENCIA, BANCOS DE NIVEL, INCLUYE: MATERIALES, MANO DE OBRA, EQUIPO, HERRAMIENTA Y TODO LO NECESARIO PARA SU CORRECTA EJECUCIÓN.	M2	148.50			
	<b>TOTAL PRELIMINARES</b>					
<b>B</b>	<b>CIMENTACIÓN</b>					
B01	EXCAVACIÓN PARA CEPA, EN MATERIAL INVESTIGADO EN OBRA POR MEDIOS MANUALES PARA CADENA DE DESPLANTE (CD DE 15 X 30 CM), INCLUYE: AFINE DE TALUDES, TRASPALO Y EXTRACCIÓN A BORDE DE ZANJA, LIMPIEZA, MANO DE OBRA, EQUIPO, HERRAMIENTA Y TODO LO NECESARIO PARA SU CORRECTA EJECUCIÓN.	M3	5.40			
B02	SUMINISTRO Y COLOCACIÓN DE PLANTILLA A BASE DE POLIETILENO CAL. 600 EN TODA LA SUPERFICIE DE CONTACTO CONCRETO-TERRENO, INCLUYE: MATERIAL, HERRAMIENTA, DESPERDICIOS, TRASLAPES, EMPALMES, MANO DE OBRA, EQUIPO, HERRAMIENTA Y TODO LO NECESARIO PARA SU CORRECTA EJECUCIÓN.	M2	167.04			
B03	CADENA DE DESPLANTE (CD) DE 15X30 CM DE SECCIÓN CON CONCRETO HECHO EN OBRA, F'C=200 KG/CM2, ARMADO A BASE DE ARMEX 15X30-4 MAYOR A Fy=5000 KG/CM2 CON 2 VAR. DE 3/8" Fy=4200 KG/CM2, ACABADO COMÚN, INCLUYE: MATERIALES, ACARREOS, CORTES, DESPERDICIOS, AMARRES, CIMBRADO, SEPARADORES, DESMOLDANTE, COLADO, VIBRADO, CURADO, DESCIMBRADO, MANO DE OBRA, EQUIPO, HERRAMIENTA Y TODO LO NECESARIO PARA SU CORRECTA EJECUCIÓN.	ML	104.40			
B04	LOSA DE CIMENTACIÓN, DE 10 CM DE ESPESOR CON CONCRETO HECHO EN OBRA DE F'C=200 KG/CM2, ACERO DE REFUERZO A BASE DE MALLA ELECTROSOLDADA, 6X6 - 6/6 MAYOR A Fy=5000 KG/CM2, REFORZADO CON BASTONES DE 1.00 M DE LONGITUD CON VAR. DE 3/8" @ 30 CM Fy= 4200 KG/CM2. ACABADO PULIDO CON LLANA METÁLICA, INCLUYE: MATERIALES, ACARREOS, CORTES, DESPERDICIOS, HABILITADO, AMARRES, TRASLAPES, ALAMBRE RECOCIDO, ANCLAS O SEPARADORES, CIMBRADO, COLADO, VIBRADO CURADO, DESCIMBRADO, MANO DE OBRA, EQUIPO, HERRAMIENTA Y TODO LO NECESARIO PARA SU CORRECTA EJECUCIÓN.	M2	104.34			
B05	RELLENO DE EXCAVACIONES CON MATERIAL PRODUCTO DE LA EXCAVACIÓN, COMPACTADO CON PISON DE MANO EN CAPAS NO MAYORES A 15 CMS, INCLUYE: MANO DE OBRA, EQUIPO, HERRAMIENTA Y TODO LO NECESARIO PARA SU CORRECTA EJECUCIÓN.	M3	2.16			

## TOTAL CIMENTACIÓN

## VIVIENDA BIENESTAR


**VIVIENDA  
BIENESTAR**

REGIÓN: 04 - MIXTECA  
 MUNICIPIO: 039.- HEROICA CIUDAD DE HUAJUAPAN DE LEÓN  
 LOCALIDAD: 0003.- AGUA DULCE  
 OBRA: CONSTRUCCIÓN DE CUARTO DORMITORIO PARA EL MEJORAMIENTO DE LA VIVIENDA, EN LA LOCALIDAD AGUA DULCE, MUNICIPIO HEROICA CIUDAD DE HUAJUAPAN DE LEÓN  
 No. LICITACIÓN: EO-XX82-2023  
 OF. AUTORIZACIÓN: SF/SPIP/DPIP/FISE/0723/2023  
 NÚM. OBRA: FISE/0723/231384/2023

## CATÁLOGO DE CONCEPTOS

Código	Concepto	Unidad	Cantidad	P. Unitario	Importe	%
C	<b>ESTRUCTURA</b>					
C01	MURO DE 14 CMS. DE ESPESOR A BASE DE TABICÓN 10X14X28 CMS. DE CEMENTO, ACABADO INTERIOR APARENTE, JUNTEADO CON MORTERO C-A PROP. 1:5, INCLUYE: ANDAMIOS, ACARREO DENTRO DE LA OBRA, HERRAMIENTA, MANO DE OBRA, EQUIPO, HERRAMIENTA Y TODO LO NECESARIO PARA SU CORRECTA EJECUCIÓN.	M2	212.28			
C02	CASTILLO K-2 DE CONCRETO F'C=200 KG/CM2 15X15 CM. ARMADO CON ARMEX 15X15-4 F'y=5000 KG/CM2, INCLUYE: ANCLAJES, MATERIAL, EQUIPO, MANO DE OBRA, HERRAMIENTA, CIMBRADO, COLADO, DESCIMBRADO, CURADO, MANO DE OBRA, HERRAMIENTA Y TODO LO NECESARIO PARA SU CORRECTA EJECUCIÓN.	ML	56.70			
C03	CASTILLO K-1 DE CONCRETO F'C=200 KG/CM2 15X20 CM. ARMADO CON ARMEX 15X20-4 F'y=5000 KG/CM2, INCLUYE: ANCLAJES, MATERIAL, HERRAMIENTA, CIMBRADO, COLADO, DESCIMBRADO, CURADO, MANO DE OBRA, EQUIPO, HERRAMIENTA Y TODO LO NECESARIO PARA SU CORRECTA EJECUCIÓN.	ML	60.60			
C04	CADENA DE CERRAMIENTO "CC" DE 15X20 CM DE CONCRETO HECHO EN OBRA, F'C=200 KG/CM2, ARMADO CON ARMEX 15X30-4, ACABADO APARENTE, INCLUYE: MATERIALES, HABILITADO DE ACERO, CIMBRADO, SEPARADORES, DESMOLDANTE, ACARREOS, CORTES, DESPERDICIOS, AMARRES, COLADO, VIBRADO, CURADO, DESCIMBRADO, MANO DE OBRA, EQUIPO, HERRAMIENTA Y TODO LO NECESARIO PARA SU CORRECTA EJECUCIÓN.	ML	104.40			
C05	CADENA DE CERRAMIENTO "CC-1" DE 15X15 CM DE CONCRETO HECHO EN OBRA, F'C=200 KG/CM2, ARMADO CON ARMEX 15X15-4, ACABADO APARENTE, INCLUYE: MATERIALES, HABILITADO DE ACERO, CIMBRADO, SEPARADORES, DESMOLDANTE, ACARREOS, CORTES, DESPERDICIOS, AMARRES, COLADO, VIBRADO, CURADO, DESCIMBRADO, MANO DE OBRA, EQUIPO, HERRAMIENTA Y TODO LO NECESARIO PARA SU CORRECTA EJECUCIÓN.	ML	30.00			

TOTAL ESTRUCTURA

## VIVIENDA BIENESTAR


**VIVIENDA  
BIENESTAR**

**REGIÓN:** 04 - MIXTECA  
**MUNICIPIO:** 039.- HEROICA CIUDAD DE HUAJUAPAN DE LEÓN  
**LOCALIDAD:** 0003.- AGUA DULCE  
**OBRA:** CONSTRUCCIÓN DE CUARTO DORMITORIO PARA EL MEJORAMIENTO DE LA VIVIENDA, EN LA LOCALIDAD AGUA DULCE, MUNICIPIO HEROICA CIUDAD DE HUAJUAPAN DE LEÓN  
**No. LICITACIÓN:** EO-XX82-2023  
**OF. AUTORIZACIÓN:** SF/SPIP/DPIP/FISE/0723/2023  
**NÚM. OBRA:** FISE/0723/231384/2023

## CATÁLOGO DE CONCEPTOS

Código	Concepto	Unidad	Cantidad	P. Unitario	Importe	%
<b>D</b>	<b>ACABADOS</b>					
	APLANADO EXTERIOR ACABADO FINO SOBRE MUROS CON UN ESPESOR DE 2 CM. CON MEZCLA CEMENTO ARENA 1:4, INCLUYE: MATERIALES, ANDAMIOS, MANO DE OBRA, EQUIPO, HERRAMIENTA Y TODO LO NECESARIO PARA SU CORRECTA EJECUCIÓN.	M2	293.52			
D01						
	SUMINISTRO Y APLICACIÓN DE PINTURA VINÍLICA EN MUROS EXTERIOR (COLOR DEFINIDO EN OBRA) INCLUYE: SELLADOR, APLICACIÓN A 2 MANOS, MATERIALES, MANO DE OBRA, EQUIPO, HERRAMIENTA Y TODO LO NECESARIO PARA SU CORRECTA EJECUCIÓN.	M2	293.52			
D02						
<b>E</b>	<b>CUBIERTA</b>					
	SUMINISTRO Y COLOCACIÓN PERFIL TUBULAR DE 3" X 1 1/2" CAL. 18 ACABADO CON PRIMER ANTICORROSIVO Y TODO LO NECESARIO PARA EL SOPORTE DE LA CUBIERTA, INCLUYE: ELEVACIÓN DE MATERIALES, EQUIPO, MANO DE OBRA, HERRAMIENTA Y EN GENERAL TODO LO NECESARIO PARA SU CORRECTA EJECUCIÓN.	ML	198.00			
E01						
	SUMINISTRO Y COLOCACIÓN DE LÁMINA DE FIBROCEMENTO TIPO RURAL P-7 DE 2.44 X 0.975 MTS. QUE CUMPLA CON LA NORMA NMX-C-027-ONNCCE-2004. ATORNILLADA CON BIRLOS PARA TECHO CON TUERCAS Y RONDANAS, INCLUYE: MATERIALES, ELEVACIÓN DE MATERIALES, EQUIPO, MANO DE OBRA, HERRAMIENTA Y EN GENERAL TODO LO NECESARIO PARA SU CORRECTA EJECUCIÓN.	M2	139.92			
E02						
<b>F</b>	<b>INSTALACIÓN ELÉCTRICA</b>					
	SALIDA ELÉCTRICA PARA CONTACTO, HASTA 5 MTS DE TUBERÍA POLIFLEX CON GUÍA DE 19 MM (3/4") CON 15 MTS DE CABLE THW CALIBRE 12 AWG Y CABLE THW CALIBRE 10 AWG, INCLUYE: CABLE DE COBRE DESNUDO CALIBRE 12, CAJA Y TAPA CUADRADA GALVANIZADA DE 100X100 MM, SOPORTERÍAS, 1 TOMA DE CORRIENTE (CONTACTO), MATERIALES, CORTES, ACARREOS, DESPERDICIOS, CONEXIONES, RELLENO DE MORTERO PROP. 1:3, SOBRE CAVIDAD DE ALOJAMIENTO DE TUBERIA, PRUEBAS DE FUNCIONAMIENTO, MANO DE OBRA, EQUIPO, HERRAMIENTA Y TODO LO NECESARIO PARA SU CORRECTA EJECUCIÓN.	SAL	12.00			
F01						

## VIVIENDA BIENESTAR


**VIVIENDA  
BIENESTAR**

**REGIÓN:** 04 - MIXTECA  
**MUNICIPIO:** 039.- HEROICA CIUDAD DE HUAJUAPAN DE LEÓN  
**LOCALIDAD:** 0003.- AGUA DULCE  
**OBRA:** CONSTRUCCIÓN DE CUARTO DORMITORIO PARA EL MEJORAMIENTO DE LA VIVIENDA, EN LA LOCALIDAD AGUA DULCE, MUNICIPIO HEROICA CIUDAD DE HUAJUAPAN DE LEÓN  
**No. LICITACIÓN:** EO-XX82-2023  
**OF. AUTORIZACIÓN:** SF/SPIP/DPIP/FISE/0723/2023  
**NÚM. OBRA:** FISE/0723/231384/2023

## CATÁLOGO DE CONCEPTOS

Código	Concepto	Unidad	Cantidad	P. Unitario	Importe	%
F02	SALIDA ELÉCTRICA PARA LUMINARIA, HASTA 5 MTS DE TUBO POLIFLEX CON GUÍA DE 19 DE DIÁMETRO CON 15 MTS DE CABLE THW CALIBRE 12 AWG Y CABLE THW CALIBRE 10 AWG INCLUYE: CABLE DE COBRE DESNUDO CALIBRE, CAJA Y TAPA CUADRADAS GALVANIZADA DE 100 X 100 MM, SOPORTERÍAS, 2 INTERRUPTORES (APAGADORES) SENCILLOS QUINZIÑO, SOQUET DE BAQUELITA, MATERIALES, CORTES, ACARREOS, DESPERDICIOS, CONEXIONES, RELLENO DE MORTERO PROP. 1:3 SOBRE CAVIDAD DE ALOJAMIENTO DE TUBERÍA, PRUEBAS DE FUNCIONAMIENTO, MANO DE OBRA, EQUIPO, HERRAMIENTA Y TODO LO NECESARIO PARA SU CORRECTA EJECUCIÓN.	SAL	6.00			
<b>TOTAL INSTALACIÓN ELÉCTRICA</b>						
G	<b>CANCELERÍA</b>					
G01	SUMINISTRO Y COLOCACIÓN DE VENTANA DE ALUMINIO 1.50 X 1.20 M CON MARCO Y CON CRISTAL CLARO DE 3 MM, SEGÚN PLANOS DE PROYECTO, INCLUYE: MATERIALES, MOSQUITERO, MANO DE OBRA, EQUIPO, HERRAMIENTA Y TODO LO NECESARIO PARA SU CORRECTA EJECUCIÓN.	PZA	12.00			
G02	PUERTA TIPO MULTYPANEL DE LÁMINA LISA DE 0.90 X 2.10 M. INCLUYE: CERRADURA ECONÓMICA, MARCOS BISAGRAS, CHAPA, MATERIALES, MANO DE OBRA, EQUIPO, HERRAMIENTA Y TODO LO NECESARIO PARA SU CORRECTA EJECUCIÓN.	PZA	6.00			
<b>TOTAL CANCELERÍA</b>						
H	<b>LIMPIEZA</b>					
H01	LIMPIEZA GRUESA DE LA OBRA PARA ENTREGA, INCLUYE: MATERIALES, MANO DE OBRA, EQUIPO, HERRAMIENTA Y TODO LO NECESARIO PARA SU CORRECTA EJECUCIÓN.	M2	148.50			
<b>TOTAL LIMPIEZA</b>						
<b>SUBTOTAL</b>						
<b>I.V.A. 16.00%</b>						
<b>TOTAL DEL PRESUPUESTO</b>						



## VIVIENDA BIENESTAR

UN PUEBLO TRANSFORMANDO SU HISTORIA

DIRECTOR GENERAL DE BIENESTAR:  
PROF. ENRIQUE M. FERRA RODRÍGUEZ

DIRECTOR DE PLANEACIÓN Y PTT:  
LIC. EMMANUEL AÑORVE JUSTO

JEFE DEL DPTO. DE INTEGRACIÓN DE EXP. TÉCNICOS:  
ARQ. JORGE L. LEYVA OSORIO

JEFE DEL DPTO. DE INT. DE EXP. TÉCNICOS:  
ARQ. OSCAR E. MÉNDEZ CRUZ

PROYECTO:  
CUARTO DORMITORIO

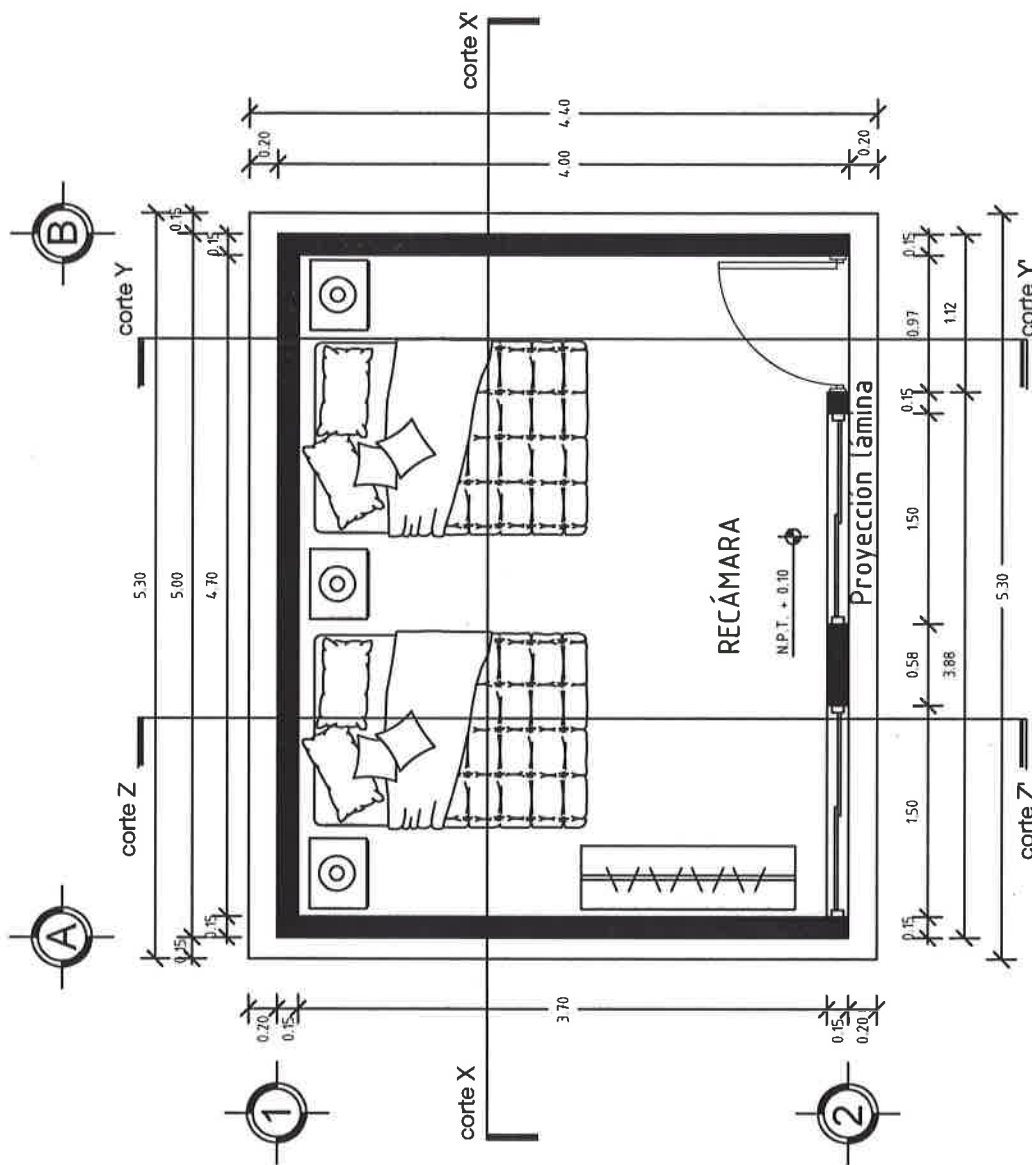
PROTOTIPO: CD - 20 - 3  
TABICÓN-LÁMINA FIBROCEMENTO

TIPO DE PLANO:  
PLANTA ARQUITECTÓNICA

MUNICIPIO:  
ANEXO "A"  
LOCALIDAD:  
ANEXO "A"  
ESCALA:  
LA INDICADA  
ACOTACIÓN:  
METROS  
FECHA:  
2023  
No. DE OF. DE AUTORIZACIÓN:  
ANEXO "A"  
No. DE LICITACIÓN:  
EO-XXB2-2023

NÚMERO DE PLANO:

1/16



PLANTA ARQUITECTÓNICA  
ESC. 1:50



# VIVIENDA BIENESTAR

UN PUEBLO TRANSFORMANDO SU HISTORIA

DIRECTOR GENERAL DE BIENESTAR:

PROF. ENRIQUE M. FERRA RODRÍGUEZ

DIRECTOR DE PLANEACIÓN Y PTTO:

LIC. EMMANUEL AÑORVE JUSTO.

JEFE DEL DPTO. DE INTEGRACIÓN DE EXP. TÉCNICOS:

ARQ. JORGE L. LEYVA OSORIO

JEFE DEL DPTO. DE INT. DE EXP. TÉCNICOS:

ARQ. OSCAR E. MÉNDEZ CRUZ

PROYECTO:

CUARTO DORMITORIO

PROTOTIPO: CD - 20 - 3

TABICÓN-LÁMINA FIBROCEMENTO

TIPO DE PLANO:

FACHADA PRINCIPAL

MUNICIPIO:

ANEXO "A"

LOCALIDAD:

ANEXO "A"

ESCALA:

LA INDICADA

ACOTACIÓN:

METROS

FECHA:

2023

Nº. DE OF. DE AUTORIZACIÓN:

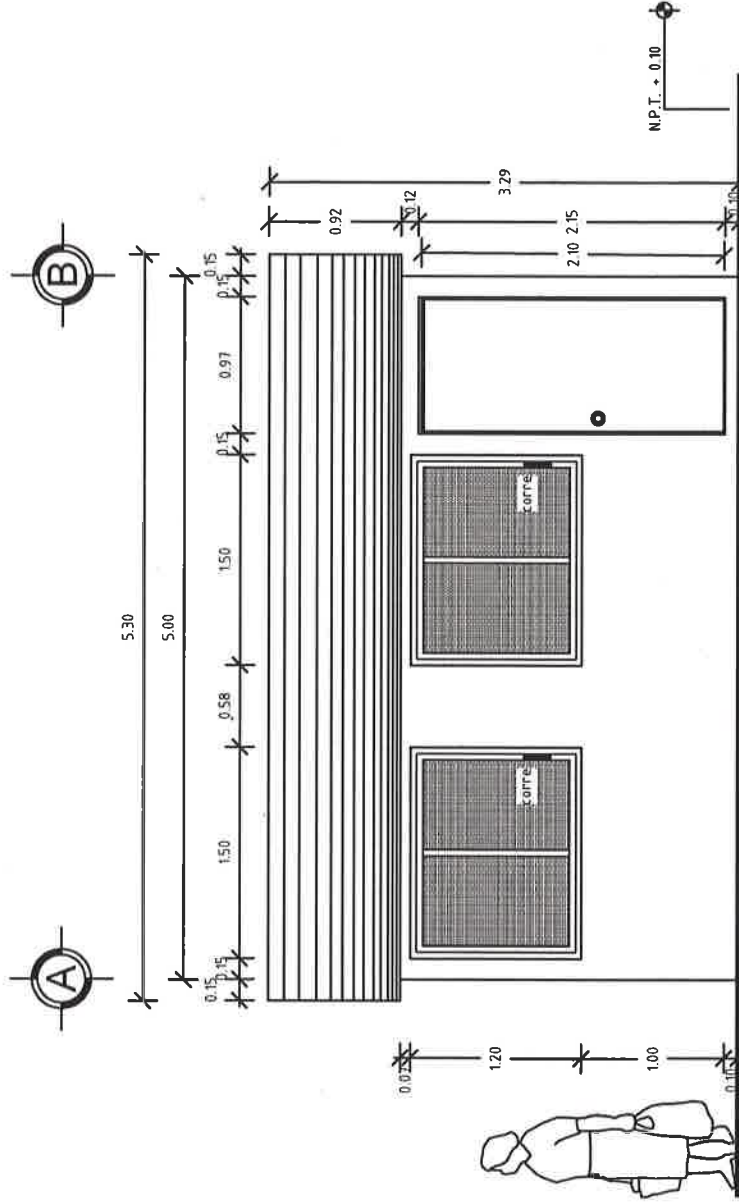
ANEXO "A"

Nº. DE LICITACIÓN:

EO-XX82-2023

NÚMERO DE PLANO:

2/16



FACHADA PRINCIPAL  
ESC. 1:50



## VIVIENDA BIENESTAR

UN PUEBLO TRANSFORMANDO SU HISTORIA

DIRECTOR GENERAL DE BIEN:  
PROF. ENRIQUE M. FERIA RODRIGUEZ

DIRECTOR DE PLANEACIÓN Y PTT:  
LIC. EMMANUEL AÑORVE JUSTO.

JEFE DEL OPTO. DE INTEGRACIÓN DE EXP. TÉCNICOS:  
ARQ. JORGE L. LEYVA OSORIO

JEFE DEL OPTO. DE INT. DE EXP. TÉCNICOS:  
ARQ. OSCAR E. MENDEZ CRUZ

PROYECTO:  
CUARTO DORMITORIO

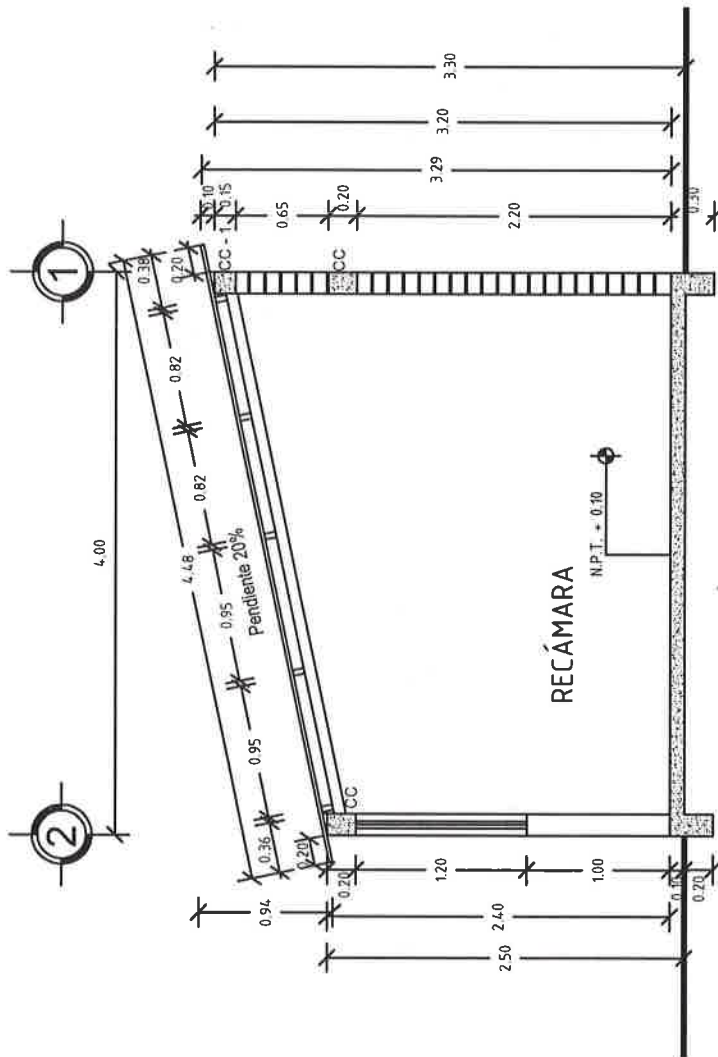
PROTOTIPO: CD - 20 - 3  
TABICÓN-LÁMINA FIBROCEMENTO

TIPO DE PLANO:  
CORTE Z - Z'

MUNICIPIO:  
ANEXO "A"  
LOCALIDAD:  
ANEXO "A"  
ESCALA:  
LA INDICADA  
ACOTACIÓN:  
METROS  
FECHA:  
2023  
No. DE OF. DE AUTORIZACIÓN:  
ANEXO "A"  
No. DE LICITACIÓN:  
EO-XX82-2023

NÚMERO DE PLANO:

3/16



CORTE Z - Z'  
ESC. 1:50



# VIVIENDA BIENESTAR

UN PUEBLO TRANSFORMANDO SU HISTORIA

DIRECTOR GENERAL DE BIEN:  
PROF. ENRIQUE M. FERRA RODRIGUEZ

DIRECTOR DE PLANEACION Y PTTO:  
LIC. EMMANUEL AÑORVE JUSTO.

JEFE DEL DPTO. DE INTEGRACION DE EXP. TECNICOS:  
ARQ. JORGE L. LEIVA OSORIO

JEFE DEL DPTO. DE INT. DE EXP. TECNICOS:  
ARQ. OSCAR E. MENDEZ CRUZ

PROYECTO:  
CUARTO DORMITORIO

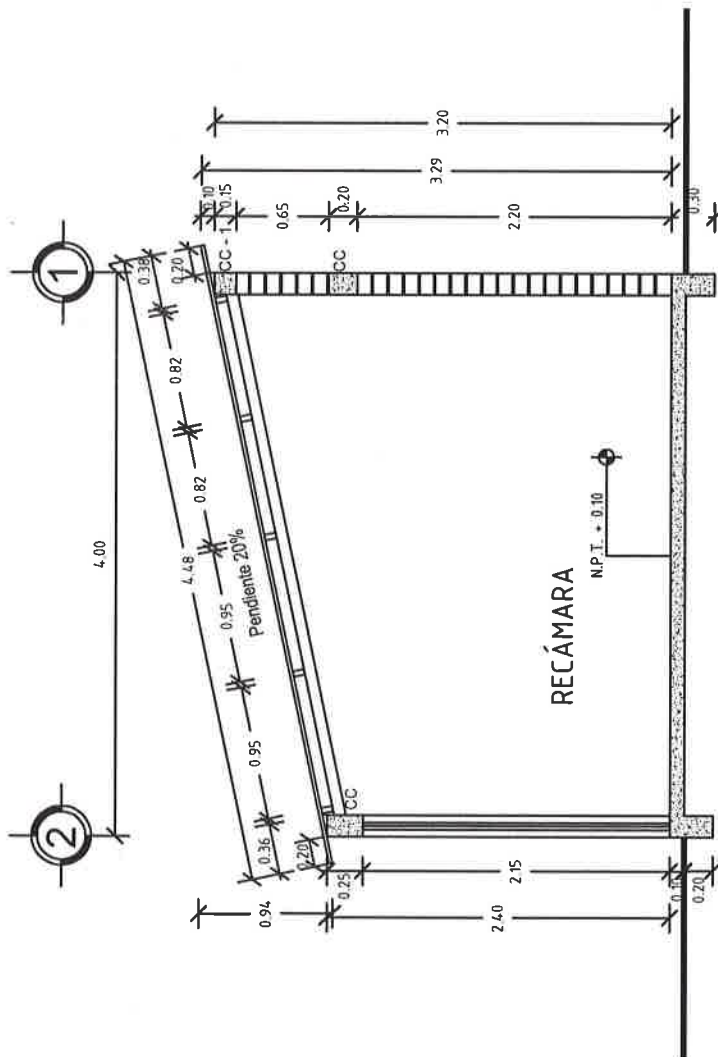
PROTOTIPO: CD - 20 - 3  
TABICÓN-LAMINA FIBROCEMENTO

TIPO DE PLANO:  
CORTE Y-Y'

MUNICIPIO:  
ANEXO "A"  
LOCALIDAD:  
ANEXO "A"  
ESCALA:  
LA INDICADA  
ACOTACION:  
METROS  
FECHA:  
2023  
No. DE OF. DE AUTORIZACIÓN:  
ANEXO "A"  
No. DE LICITACIÓN:  
EO-XX82-2023

NÚMERO DE PLANO:

4/16



CORTE Y - Y'  
ESC. 1:50

*[Handwritten signature]*



## VIVIENDA BIENESTAR

UN PUEBLO TRANSFORMANDO SU HISTORIA

DIRECTOR GENERAL DE VIVIEN:  
PROF. ENRIQUE M. FERIA RODRÍGUEZ

DIRECTOR DE PLANEACIÓN Y PTO:  
LIC. EMMANUEL ANDORVE JUSTO.

JEFE DEL DPTO. DE INTEGRACIÓN DE EXP. TÉCNICOS:  
ARQ. JORGE L. LEYVA OSORIO

JEFE DEL DPTO. DE INT. DE EXP. TÉCNICOS:  
ARQ. OSCAR E. MÉNDEZ CRUZ

PROYECTO:  
CUARTO DORMITORIO

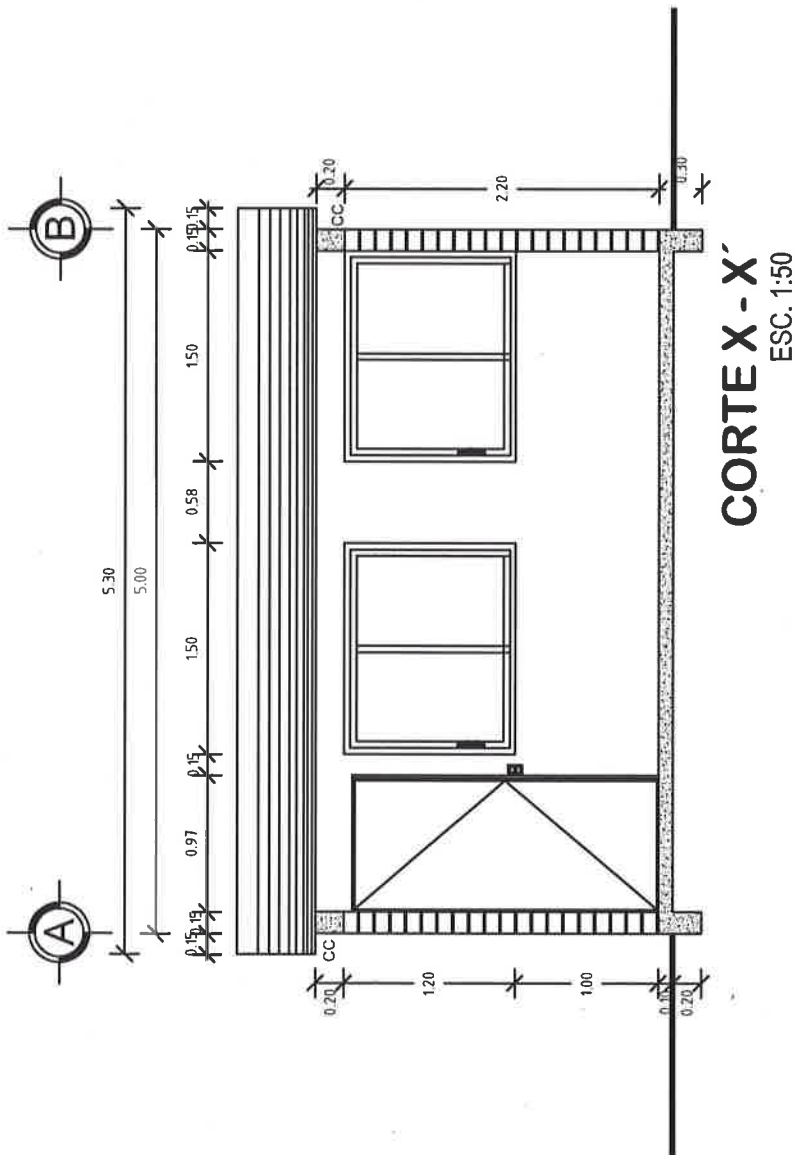
PROTOTIPO: CD - 20 - 3  
TABICÓN-LÁMINA FIBROCEMENTO

TIPO DE PLANO:  
CORTE X-X'

MUNICIPIO:  
ANEXO "A"  
LOCALIDAD:  
ANEXO "A"  
ESCALA:  
LA INDICADA  
ACOTACIÓN:  
METROS  
FECHA:  
2023  
No. DE OF. DE AUTORIZACIÓN:  
ANEXO "A"  
No. DE LICITACIÓN:  
EO-XX82-2023

NÚMERO DE PLANO:

5/16





## VIVIENDA BIENESTAR

UN PUEBLO TRANSFORMANDO SU HISTORIA

DIRECTOR GENERAL DE BIENESTAR:  
PROF. ENRIQUE M. FERRA RODRIGUEZ

DIRECTOR DE PLANEACIÓN Y PTTQ:  
LIC. EMMANUEL AÑORVE JUSTO.

JEFE DEL DPTO. DE INTEGRACIÓN DE SUS. TÉCNICO:  
ARQ. JORGE L. LEYVA OSORIO

JEFE DEL DPTO. DE INT. DE EXP. TÉCNICO:  
ARQ. OSCAR E. MENDEZ CRUZ

PROYECTO:  
CUARTO DORMITORIO

PROTOTIPO: CD - 20 - 3  
TABICÓN-LÁMINA FIBROCEMENTO

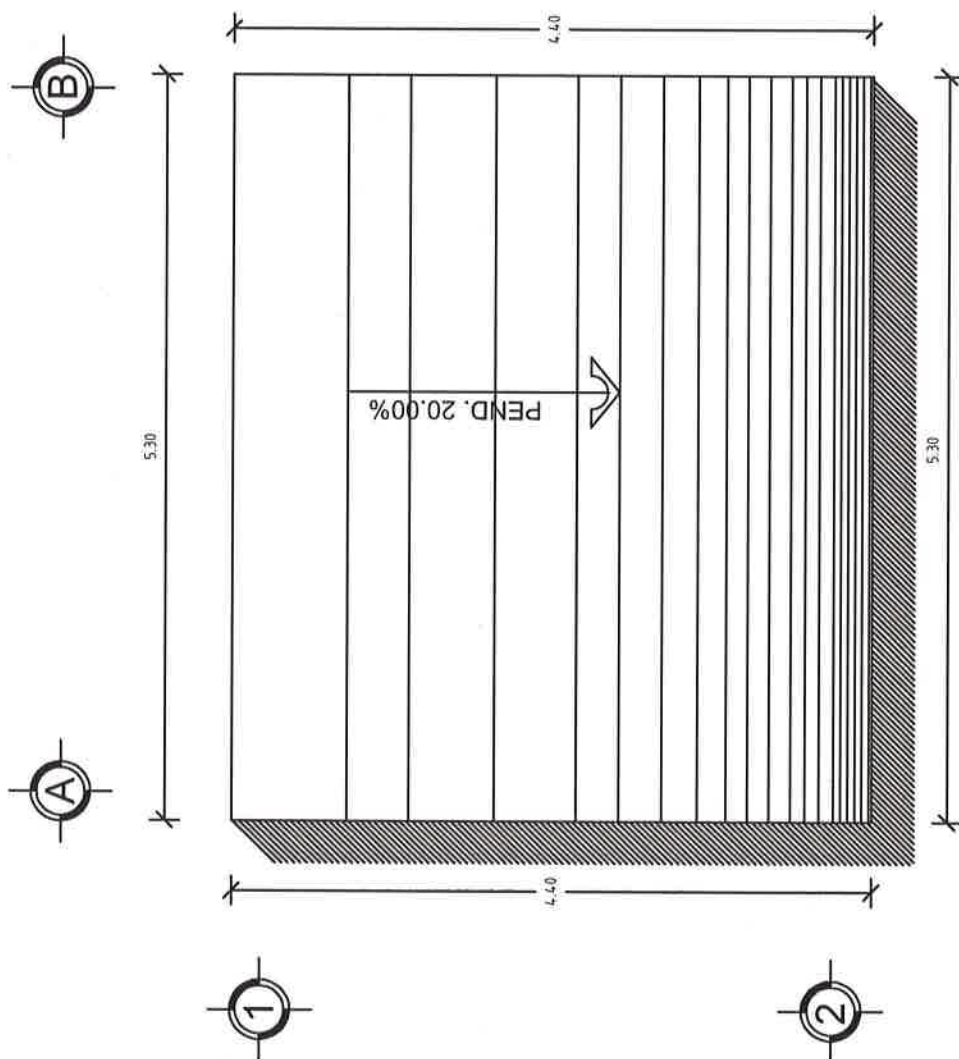
TIPO DE PLANO:  
PLANTA AZOTEA

MUNICIPIO:  
ANEXO "A"  
LOCALIDAD:  
ANEXO "A"  
ESCALA:  
LA INDICADA  
ACOTACIÓN:  
METROS  
FECHA:  
2023

Nº DE OF. DE AUTORIZACIÓN:  
ANEXO "A"  
Nº DE LICITACIÓN:  
EO-XX62-2023

NÚMERO DE PLANO:

# 6/16



## PLANTA DE AZOTEA

ESC. 1:50



## VIVIENDA BIENESTAR

UN PUEBLO TRANSFORMANDO SU HISTORIA

DIRECTOR GENERAL DE VIVIENDA:  
PROF. ENRIQUE M. FERRA RODRIGUEZ

DIRECTOR DE PLANEACIÓN Y PTO. D:  
LIC. EMMANUEL AÑORVE JUSTO.

JEFE DEL DPTO. DE INTEGRACIÓN DE EXP. TÉCNICO:  
ARQ. JORGE L. LEYVA OSORIO

JEFE DEL DPTO. DE INT. DE EXP. TÉCNICO:  
ARQ. OSCAR E. MENDEZ CRUZ

PROYECTO:  
CUARTO DORMITORIO

PROTOTIPO: CD - 20 - 3  
TABICÓN-LÁMINA FIBROCEMENTO

TIPO DE PLANO:  
PLANTA ESTRU. CIMENTACIÓN

MUNICIPIO:

ANEXO "A"

LOCALIDAD:

ANEXO "A"

ESCALA:

LA INDICADA

ACOTACIÓN:

METROS

FECHA:

2023

No. DE OF. DE AUTORIZACIÓN:

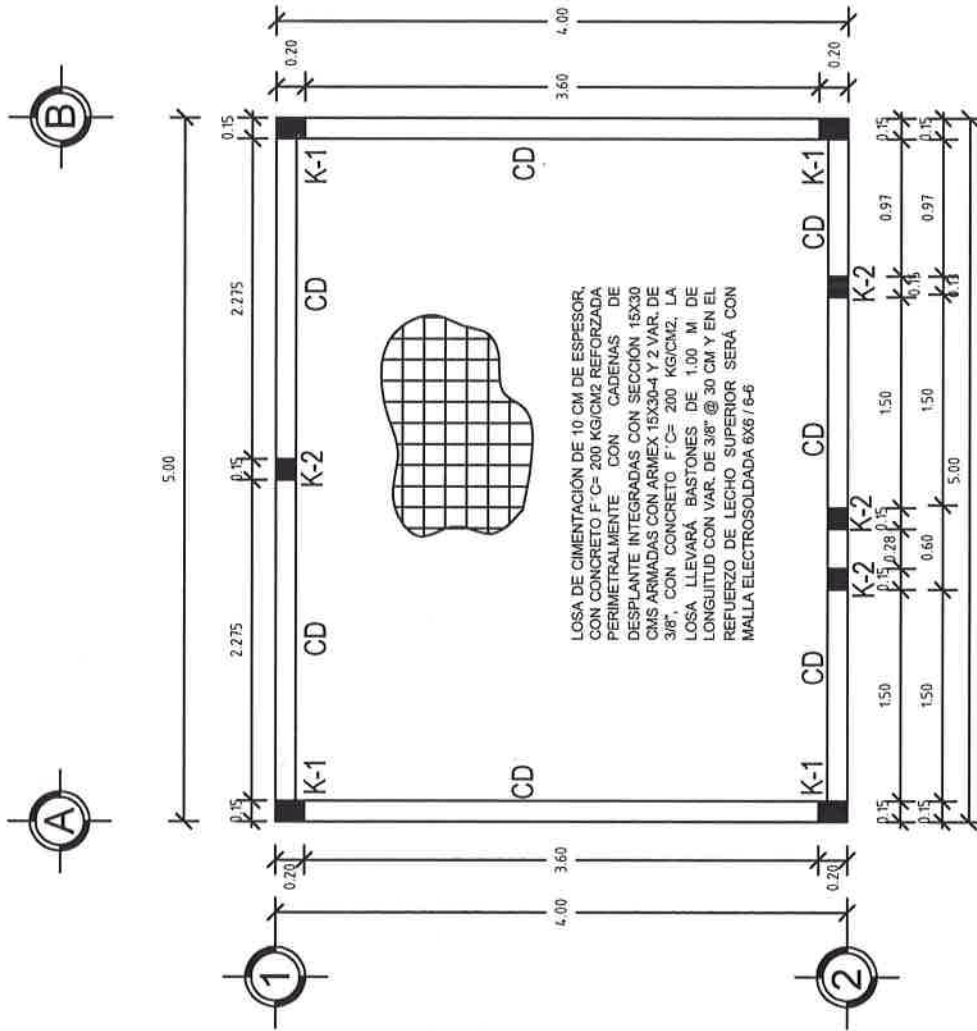
ANEXO "A"

No. DE LICITACIÓN:

EO-XX82-2023

NÚMERO DE PLANO:

7/16



## PLANTA ESTRUCTURAL DE CIMENTACIÓN

ESC. 1:50



## UN PUEBLO TRANSFORMANDO SU HISTORIA

**DIRECTOR GENERAL DE VBIEN:**  
**PROF. ENRIQUE M. FERIA RODRÍGUEZ**

**DIRECTOR DE PLANEACIÓN Y PTTO:**  
**LIC. EMMANUEL AÑORVE JUSTO.**

**JEFE DEL DPTO. DE INTEGRACIÓN DE EXP. TÉCNICOS:**  
**ARQ. JORGE L. LEYVA OSORIO**

**JEFE DEL DPTO. DE INT. DE EXP. TÉCNICOS:**  
**ARQ. OSCAR E. MÉNDEZ CRUZ**

**PROYECTO:**  
**CUARTO DORMITORIO**

**PROTOTIPO: CD - 20 - 3**  
**TABICÓN-LÁMINA FIBROCEMENTO**

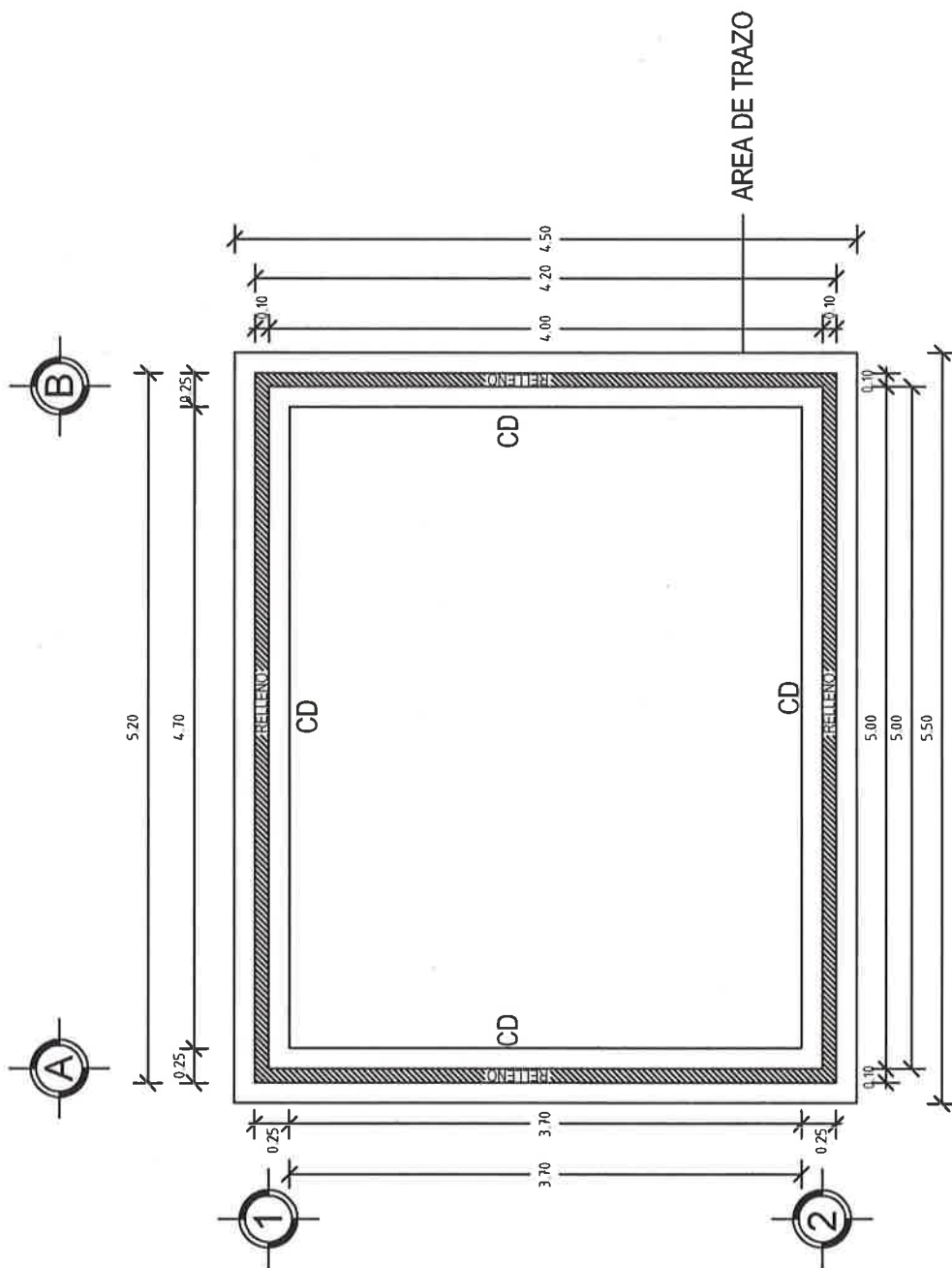
TIPO DE PLANO:  
PLANTA DE EXCAVACION

MUNICIPIO:  
ANEXO "A"  
LOCALIDAD:  
ANEXO "A"  
ESCALA:  
LA INDICADA  
ACOTACIÓN:  
METROS  
FECHA:  
2023

Nº. DE OF. DE AUTORIZACIÓN:  
ANEXO "A"  
Nº. DE LICITACIÓN:  
EO-XXI82-2023

**NÚMERO DE PLANO:**

8/16



**PLANTA DE EXCAVACIÓN**  
ESC. 1:50

ESC. 1:50



**DIRECTOR GENERAL DE VIBIEN:**  
**PROF. ENRIQUE M. FERIA RODRÍGUEZ.**

**DIRECTOR DE PLANEACIÓN Y PTTO:  
LIC. EMMANUEL AÑORVE JUSTO.**

**JEFE DEL DPTO. DE INTEGRACIÓN DE EXP. TÉCNICOS:  
ARQ. JORGE L. LEYVA OSORIO**

**JEFE DEL DPTO. DE INT. DE EXP. TÉCNICOS:**  
**ARQ. OSCAR E. MÉNDEZ CRUZ**

PROYECTO: CUARTO DORMITORIO

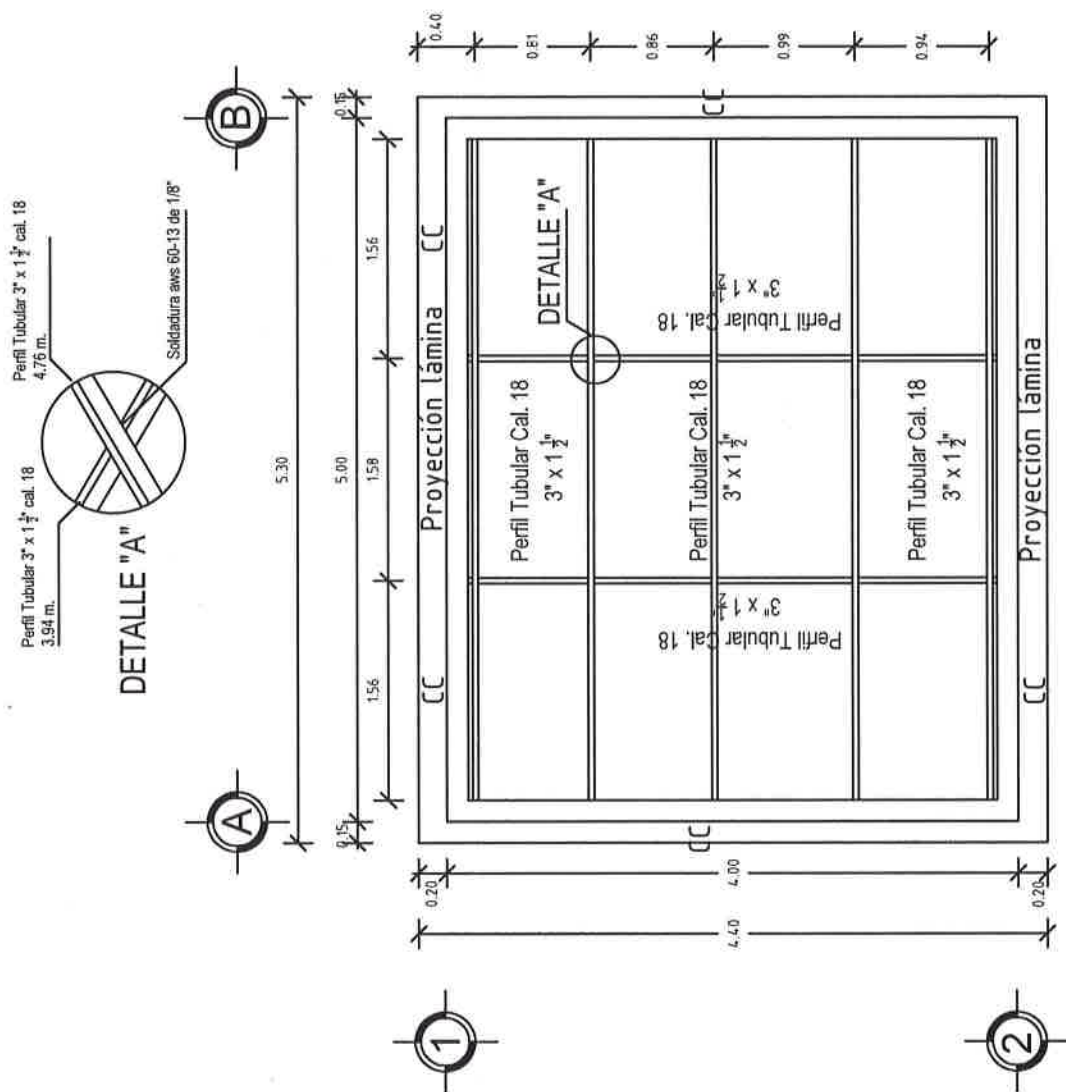
PROTOTIPO: CD - 20 - 3  
TABICÓN-LÁMINA FIBROCEMENTO

TIPO DE PLANO:  
PLANTA ESTRUCT. CUBIERTA

MUNICIPIO:  
ANEXO "A"  
LOCALIDAD:  
ANEXO "A"  
ESCALA:  
LA INDICADA  
ACOTACIÓN:  
METROS  
FECHA:  
2023  
No. DE OF. DE AUTORIZACIÓN:  
ANEXO "A"  
No. DE LICITACIÓN:  
EO-XX32-2023

NÚMERO DE PLANO:

9/16



**PLANTA ESTRUCTURAL DE CUBIERTA**

ESC. 1:50



**DIRECTOR GENERAL DE VIBIEN:**

**PROF. ENRIQUE M. FERIA RODRÍGUEZ**

DIRECTOR DE PLANEACIÓN Y PTO:

**LIC. EMMANUEL AÑORVE JUSTO.**

EFEE DEL DPTO. DE INTEGRACIÓN DE EXP. TÉCNICOS;

ARQ. JORGE L. LEYVA OSORIO

**JEFE DEL DPTO. DE INT. DE EXP. TÉCNICOS:**

ARQ. OSCAR E. MÉNDEZ CRUZ

PROYECTO:

**CUARTO DORMITORIO**

PROTOTIPO: CD-20-3

CD-20-3  
FABICÓN-LÁMINA FIBROCEMENTO

TIPO DE PLANO:

PLANTA ESTRUCT. CUBIERTA

MUNICIPIO:

ANEXO "A"

LOCALIDAD:

**ANEXO "A"**

ESCALA:

**LA INDICADA**

ACOTACIÓN:

## ACOTACION. METROS

FECHA:

2023

**Nº. DE OF. DE AUTORIZACIÓN:**

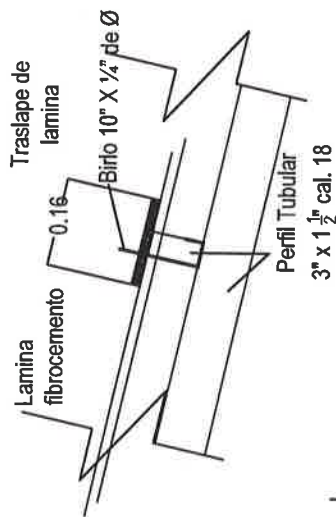
ANEXO "A"

**No. DE LICITACIÓN:**

EO-XX82-2023

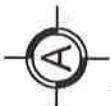
NÚMERO DE PLANO:

10/16

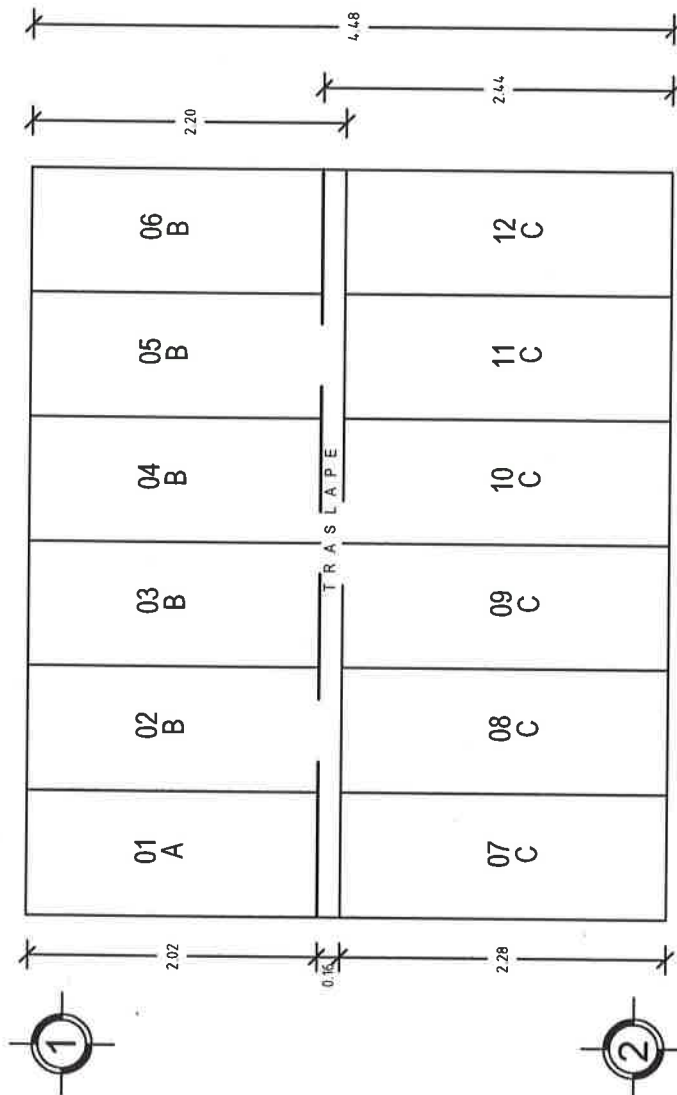
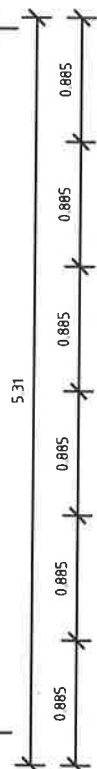


3" x 1 1/2" cal. 18

### DETALLE ANCLAJE DE LAMINA



SENTIDO DE COLOCACION (DE IZQUIERDA A DERECHA)		DIRECCION DEL VIENTO				
		1	2	3	4	5
ULTIMA HILADA	C	C	C	C	A	
HILADAS	C	D	D	D	B	
INTERMEDIAS	C	D	D	D	B	
1RA. HILADA	A	B	B	B	B	



# PLANTA COLOCACIÓN DE LA CUBIERTA



**VIVIENDA BIENESTAR**

UN PUEBLO TRANSFORMANDO SU HISTORIA

DIRECTOR GENERAL DE BIENESTAR:  
PROF. ENRIQUE M. FERIA RODRÍGUEZ

DIRECTOR DE PLANEACIÓN Y PTO:  
LIC. EMMANUEL ANORVE JUSTO.

JEFE DEL DPTO. DE INTEGRACIÓN DE EXP. TÉCNICOS:  
ARQ. JORGE L. LEYVA OSORIO

JEFE DEL DPTO. DE INT. DE EXP. TÉCNICOS:  
ARQ. OSCAR E. MÉNDEZ CRUZ

PROYECTO:  
CUARTO DORMITORIO

PROTOTIPO: CD - 20 - 3  
TABICÓN-LÁMINA FIBROCEMENTO

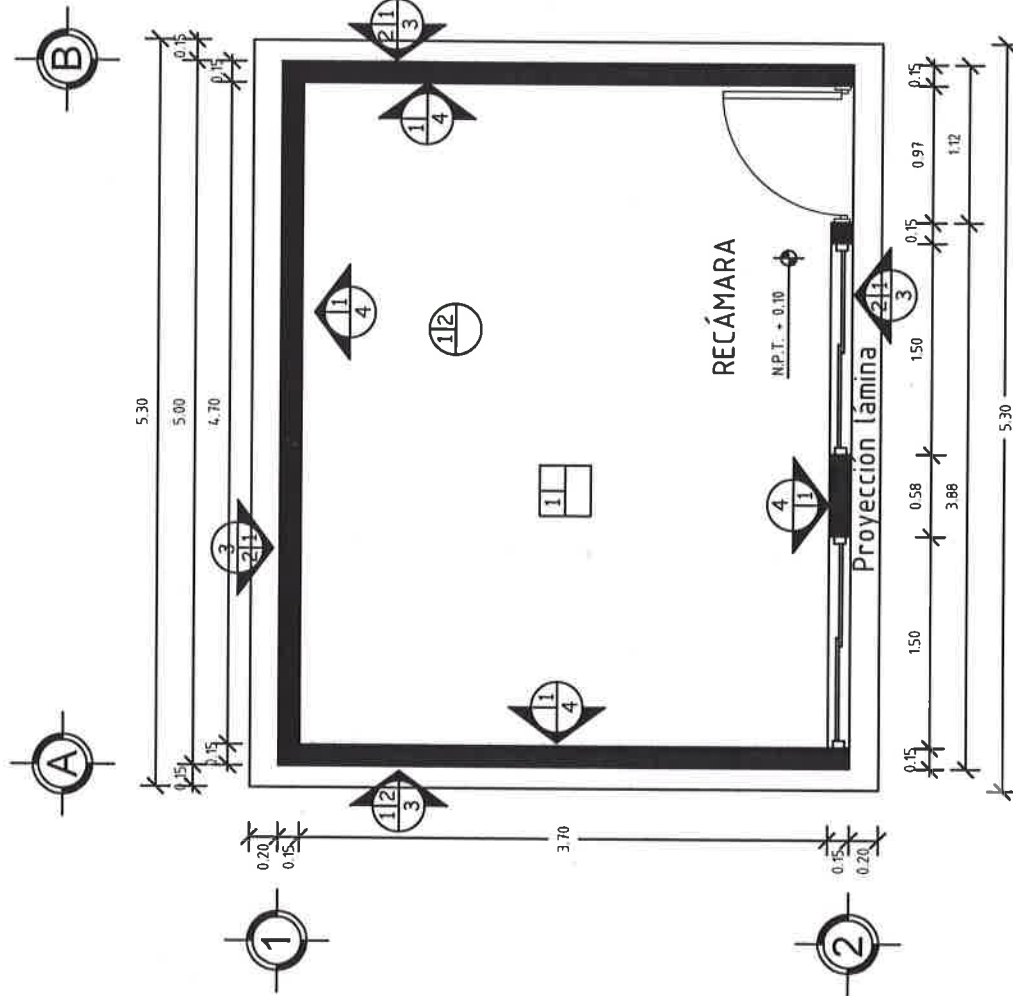
TIPO DE PLANO:  
PLANTA ARQ. ACABADOS

MUNICIPIO:  
ANEXO "A"  
LOCALIDAD:  
ANEXO "A"  
ESCALA:  
LA INDICADA  
ACOTACIÓN:  
METROS  
FECHA:  
2023  
No. DE OF. DE AUTORIZACIÓN:  
ANEXO "A"  
No. DE LICITACIÓN:  
EO-XX62-2023

NÚMERO DE PLANO:

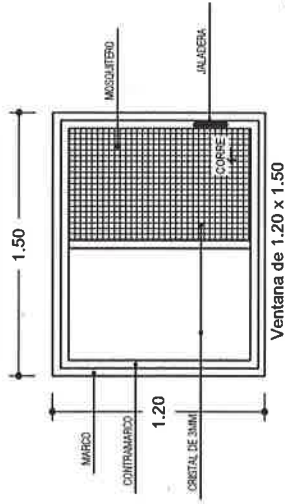
**11/16**

ACABADOS EN PISOS	1. Acabado inicial 2. Acabado final
Acabado inicial 1.- Nivelación y compactación manual del terreno con pizón de mano, de 40 cm de espesor en capas de 20cm, previniendo humedecido, hasta la cota indicada. Acabado final 2.- Losa de cimentación, acabado pulido con llana metálica.	
ACABADOS EN MUROS	1.- Acabado inicial 2.- Acabado intermedio 3.- Acabado final
Acabado inicial 1.- Muro tabicón pesado 10x14x28 cm pintado con mortero cemento-arena Prop. 1:5. Acabado intermedio 2.- Aplanado fino con mezcla cemento-arena 1:4, 2. cm de espesor mínimo. Acabado final 3.- Pintura vinílica a 2 manos (Color a definir en obra). 4.- Acabado aparente.	
ACABADOS EN PLATONES	1.- Acabado inicial
Acabado inicial 1.- Cubierta de lámina fibrocemento, con una estructura de perfil tubular calibre 18	

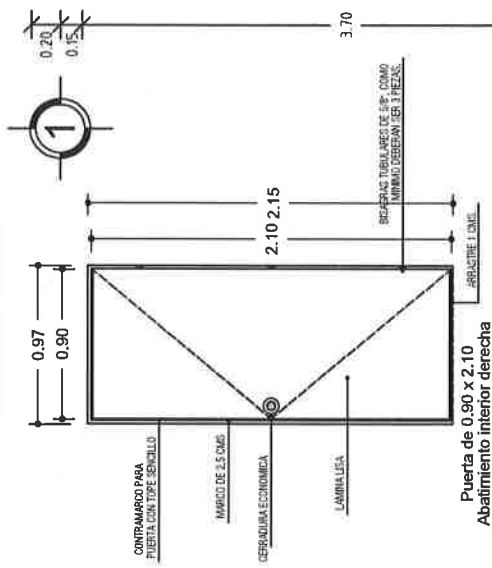


**PLANTA DE ACABADOS**  
ESC. 1:50

# DETALLE DE VENTANA S/E



# DETALLE DE PUERTA S/E



## PUERTAS Y VENTANAS

### VENTANA

Ventana de 1.50x1.20 mts de aluminio anodizado con marco y cristal de 3mm transparente con un fijo y un corredizo.

### PUERTA

Puerta tipo multipanel de lamina lisa de 0.90 x 2.13



## VIVIENDA BIENESTAR

UN PUEBLO TRANSFORMANDO SU HISTORIA

DIRECTOR GENERAL DE BIENESTAR

PROF. ENRIQUE M. FERRA RODRIGUEZ

DIRECTOR DE PLANEACION Y PTO:

LIC. EMMANUEL ANORVE JUSTO.

JEFE DEL DPTO. DE INTEGRACION DE EXP. TECNICOS:

ARQ. JORGE L. LETYA OSORIO

JEFE DEL DPTO. DE INT. DE EXP. TECNICOS:

ARQ. OSCAR E. MENDEZ CRUZ

PROYECTO:

CUARTO DORMITORIO

PROTOTIPO: CD - 20 - 3

TABICÓN-LÁMINA FIBROCEMENTO

TIPO DE PLANO:

PLANTA ARQ. CANCELERIA

MUNICIPIO:

ANEXO "A"

LOCALIDAD:

ANEXO "A"

ESCALA:

LA INDICADA

ACOTACIÓN:

METROS

FECHA:

2023

Nº. DE DE AUTORIZACIÓN:

ANEXO "A"

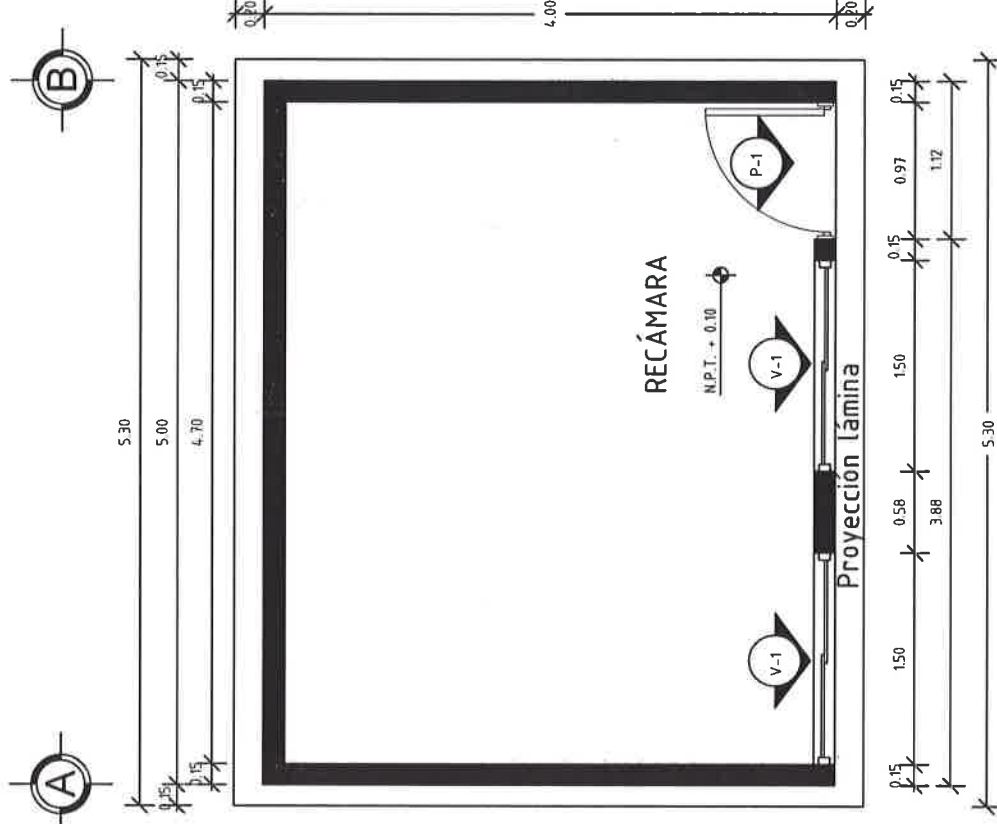
Nº. DE LICITACIÓN:

EO-XX82-2023

NÚMERO DE PLANO:

12/16

## PLANTA DE CANCELERÍA ESC. 1:50





## VIVIENDA BIENESTAR

UN PUEBLO TRANSFORMANDO SU HISTORIA

DIRECTOR GENERAL DE BIENESTAR:

PROF. ENRIQUE M. FERRA RODRÍGUEZ

DIRECTOR DE PLANEACIÓN Y PTO:

LIC. EMMANUEL AÑORVE JUSTO.

JEFE DEL DPTO. DE INTEGRACIÓN DE EXP. TÉCNICOS:

ARQ. JORGE L. LEYVA OSORIO

JEFE DEL DPTO. DE INT. DE EXP. TÉCNICOS:

ARQ. OSCAR E. MÉNDEZ CRUZ

PROYECTO:

CUARTO DORMITORIO

PROTOTIPO: CD - 20 - 3

TABICÓN-LÁMINA FIBROCEMENTO

TIPO DE PLANO:

PLANTA INST. ELÉCTRICA

MUNICIPIO:

ANEXO "A"

LOCALIDAD:

ANEXO "A"

ESCALA:

LA INDICADA

ACOTACIÓN:

METROS

FECHA:

2023

Nº. DE OF. DE AUTORIZACIÓN:

ANEXO "A"

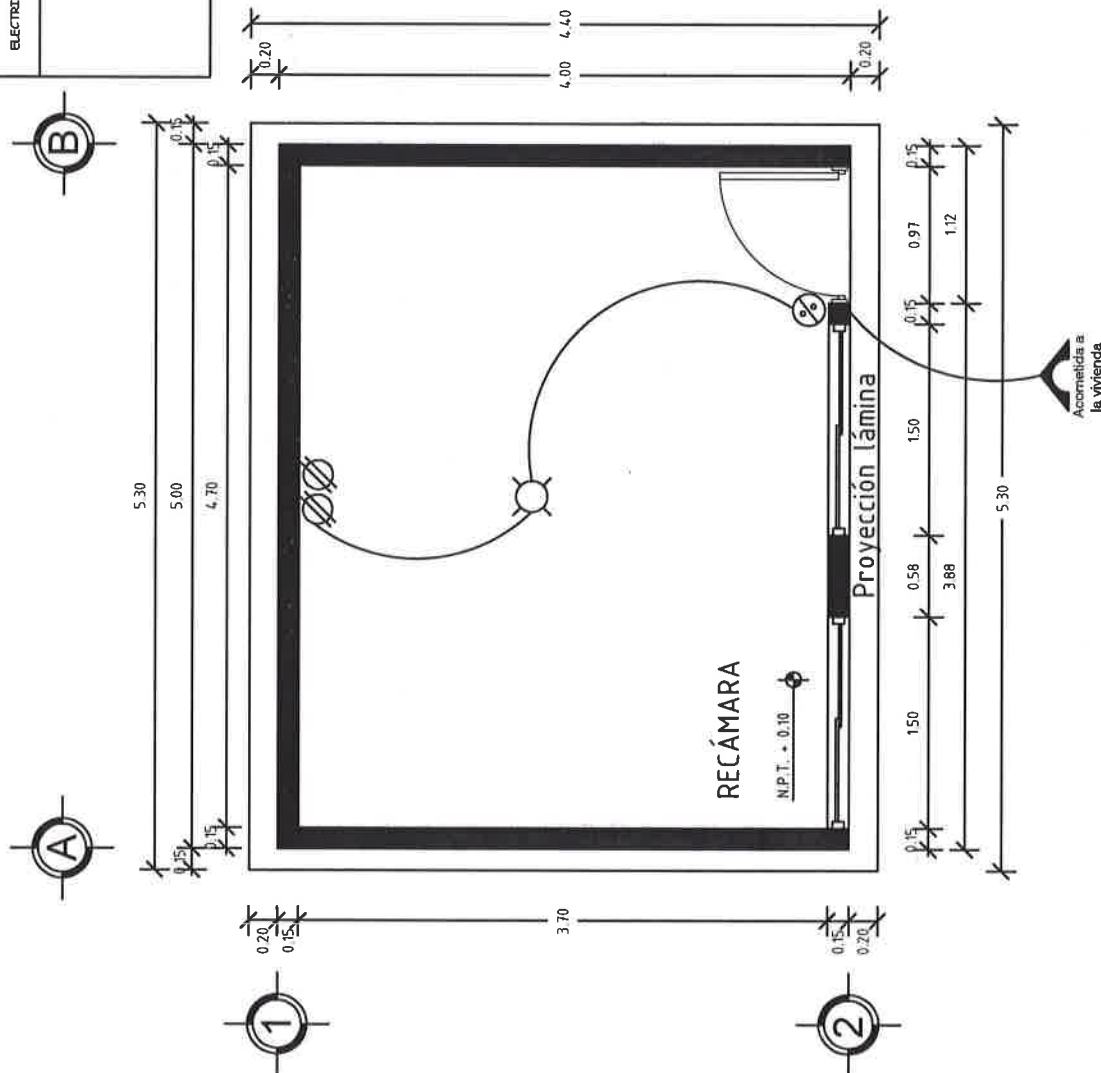
Nº. DE LICITACIÓN:

EO-XX82-2023

NÚMERO DE PLANO:

13/16

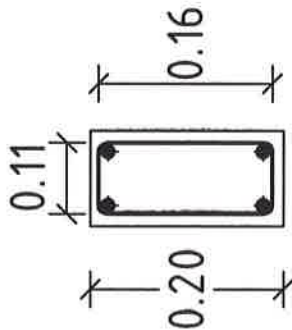
ELECTRICO.	
	Foco espiral ahorrador 23 w luz cálida
	Apagador sencillo con tapa color blanco.
	Contacto sencillo en muro polarizado a tierra con tapa color blanco.



PLANTA INST. ELÉCTRICA  
ESC. 1:50

# DETALLES ESTRUCTURALES:

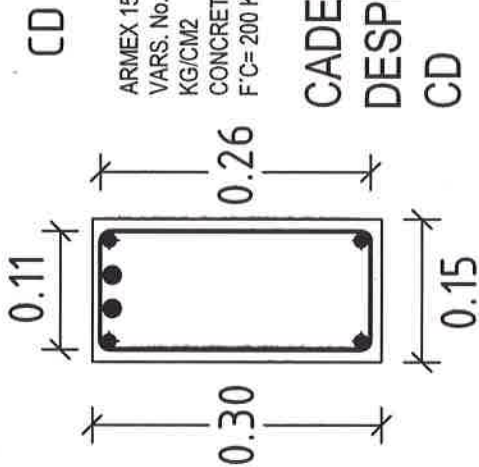
K1



ARMEX 15X20 - 4 CON  $F_y=5000$  KG/CM2 CONCRETO  
 $F'C=200$  KG/CM2

CASTILLO

K1

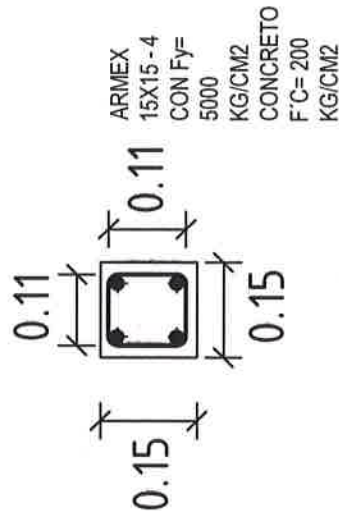


ARMEX 15X30 - 4 Y 2  
VARS. No. 3 CON  $F_y=4200$  KG/CM2  
CONCRETO  
 $F'C=200$  KG/CM2

CADENA DE  
DESPLANTE

CD

K2

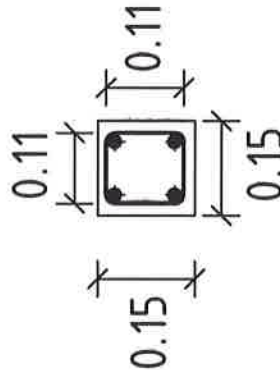


ARMEX 15X15 - 4  
CON  $F_y=5000$  KG/CM2  
CONCRETO  
 $F'C=200$  KG/CM2

CASTILLO

K2

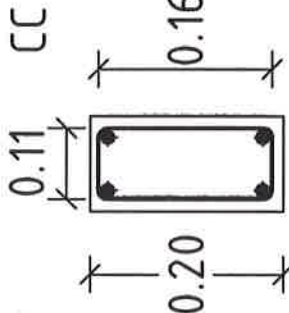
CC - 1



ARMEX 15X15 - 4 CON  $F_y=5000$  KG/CM2 CONCRETO  
 $F'C=200$  KG/CM2

CAD. DE CERRAMIENTO

CC



ARMEX 15X20 - 4 CON  $F_y=5000$  KG/CM2 CONCRETO  
 $F'C=200$  KG/CM2



VIVIENDA  
BIENESTAR

UN PUEBLO TRANSFORMANDO SU HISTORIA

DIRECTOR GENERAL DE VIVIEN:  
PROF. ENRIQUE M. FERIA RODRIGUEZ

DIRECTOR DE PLANEACIÓN Y PTTQ:  
LIC. EMMANUEL AÑORVE JUSTO

JEFE DEL DPTO. DE INTEGRACIÓN DE EXP. TÉCNICOS:  
ARQ. JORGE L. LEYVA OSORIO

JEFE DEL DPTO. DE INT. DE EXP. TÉCNICOS:  
ARQ. OSCAR E. MÉNDEZ CRUZ

PROYECTO:  
CUARTO DORMITORIO

PROTOTIPO: CD - 20 - 3  
TABICÓN-LÁMINA FIBROCEMENTO

TIPO DE PLANO:  
DETALLES ESTRUCTURALES

MUNICIPIO:  
ANEXO "A"  
LOCALIDAD:  
ANEXO "A"  
ESCALA:  
LA INDICADA  
ACOTACIÓN:  
METROS  
FECHA:  
2023  
No. DE OF. DE AUTORIZACIÓN:  
ANEXO "A"  
No. DE LICITACIÓN:  
EO-XX82-2023

NÚMERO DE PLANO:

14/16

# DETALLES ESTRUCTURALES:



**VIVIENDA  
BIENESTAR**

UN PUEBLO TRANSFORMANDO SU HISTORIA

DIRECTOR GENERAL DE VIVIEN:  
PROF. ENRIQUE M. FERRA RODRIGUEZ

DIRECTOR DE PLANEACIÓN Y PTO:  
LIC. EMMANUEL AÑORVE JUSTO.

JEFE DEL DPTO. DE INTEGRACIÓN DE EXP. TÉCNICOS:  
ARQ. JORGE L. LEYVA OSORIO

JEFE DEL DPTO. DE INT. DE EXP. TÉCNICOS:  
ARQ. OSCAR E. MÉNDEZ CRUZ

PROYECTO:  
CUARTO DORMITORIO

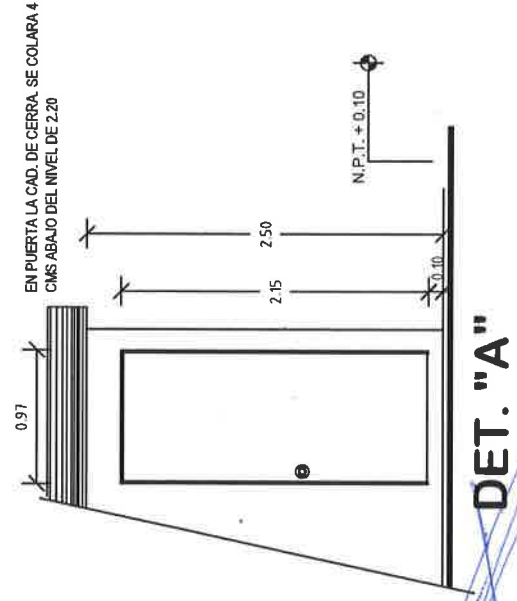
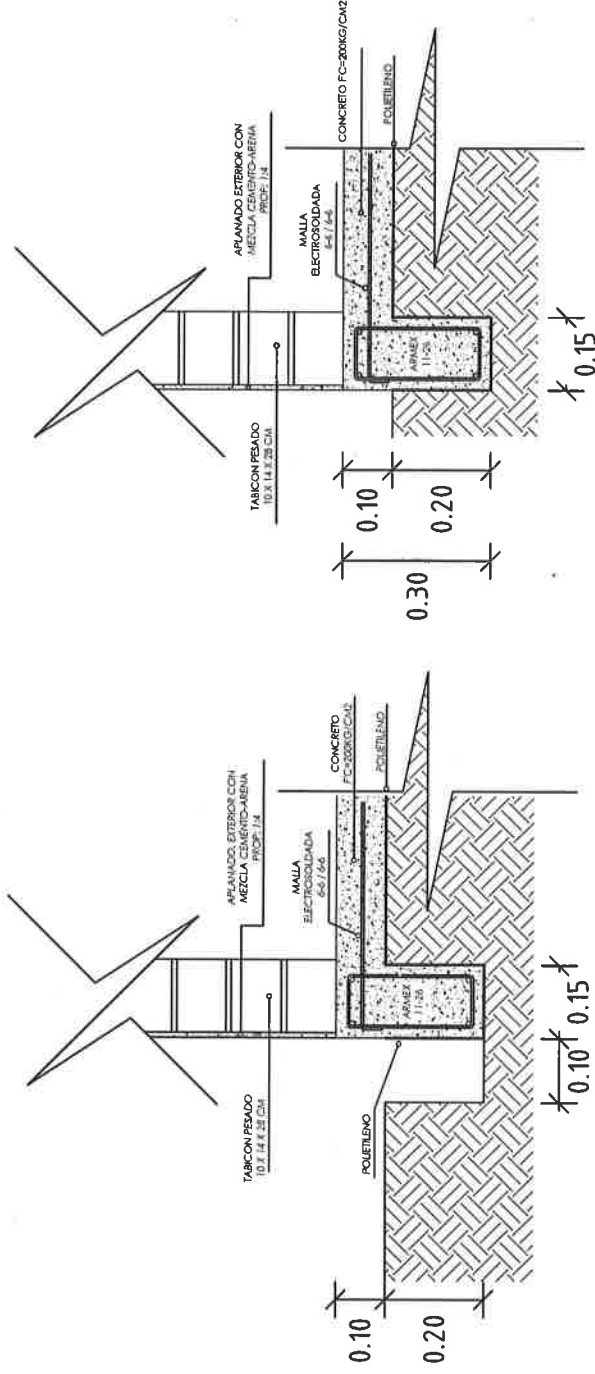
PROTOTIPO: CD - 20 - 3  
TABICÓN-LÁMINA FIBROCEMENTO

TIPO DE PLANO:  
DETALLES ESTRUCTURALES

MUNICIPIO:  
ANEXO "A"  
LOCALIDAD:  
ANEXO "A"  
ESCALA:  
LA INDICADA  
ACOTACIÓN:  
METROS  
FECHA:  
2023  
No. DE OF. DE AUTORIZACIÓN:  
ANEXO "A"  
No. DE LICITACIÓN:  
EO-XXB2-2023

NÚMERO DE PLANO:

**15/16**



## ESPECIFICACIONES

### ESPECIFICACIONES GENERALES

- Acotaciones en metros.
- La cota rige al dibujo.
- En detalles acotaciones en metros.
- La resistencia del concreto y mortero aquí indicados son los que se presentan a la edad de 28 días.
- Las cotas a ejes y paños deberán verificarse en los planos arquitectónicos.
- La planilla para toda la superficie en contacto de concreto será de polietileno cal. 600.
- Cadenas de cerramientos de 15 x 30 serán a base de armex 15x30-4 mayor  $F_y = 5000 \text{ kg/cm}^2$  y concreto  $F_c = 200 \text{ kg/cm}^2$ .
- Considerar en la cadena de cerramiento, detalle de puerta, se colara 5 cms abajo del nivel de 2.20

### CONCRETO

- El concreto a utilizar será: Cadenas de Desp.  $F_c = 200 \text{ kg/cm}^2$ .  
Losa de cimentación  $F_c = 200 \text{ kg/cm}^2$ .  
Cadenas  $F_c = 200 \text{ kg/cm}^2$ .  
Castillos  $F_c = 200 \text{ kg/cm}^2$ .
- Se utilizará un agregado max. de  $\frac{3}{4}$ " graduado y limpio.
- En los elementos de concreto armado los recubrimientos serán:  
Cimentación = 2.5 cm.  
Cadenas y Castillos = 2.0 cm.
- El curado será por un mínimo de 7 días, manteniendo la superficie húmeda y la temperatura.
- Para verificar el nivel de la cimbra, deberán dejarse reventones en ciertos puntos.
- La cimbra deberá estar limpia, nivelada a plomo y se cubrirá de aceite para que no tenga adherencia al concreto.
- Se utilizará concreto proporcionado tomando en cuenta la humedad del medio ambiente y el máximo de agregado.
- Para evitar movimientos se aseguraran los armados con alambre recocido.

### ACERO

- El acero a utilizar será: Losa de cimentación malla electrosoldada 6x6 - 6/6 mayor  $F_y = 5000 \text{ kg/cm}^2$ .
- Cadena de Desplante: Armex 15x30-4 mayor  $F_y = 5000 \text{ kg/cm}^2$  y dos varillas de 4200  $\text{kg/cm}^2$ .
- Castillos K: Armex 15x20-4 Y 15x15-4 mayor a  $F_y = 5000 \text{ kg/cm}^2$ .
- Cadena de Cerramiento: Armex 15x20-4 mayor  $F_y = 5000 \text{ kg/cm}^2$ .
- Cadena de Cerramiento -1: Armex 15x15-4 mayor  $F_y = 5000 \text{ kg/cm}^2$ .
- No se trasladará mas del 33% del acero de refuerzo en una misma dirección.

- No se deberá enpalmar varillas en el cruce de varillas, en el cruce de elementos estructurales, ni antes de los 100 cms de dichos cruces.
- El acero deberá estar limpio y libre de óxido antes de vaciar el concreto.

### CIMENTACIÓN

- La cimentación se desplantará sobre terreno firme (plataforma ya habilitada) libre de material orgánico.
- En losa de cimentación de 10 cm de espesor, el armado será a base de malla electrosoldada 6x6 - 6/6 mayor  $F_y = 5000 \text{ kg/cm}^2$ , y cadenas de desplante de 15 x 30, armada con armex 15x30-4 mayor  $F_y = 5000 \text{ kg/cm}^2$  y 2 Var. del No. 3  $F_y = 4200 \text{ kg/cm}^2$  coladas monolíticamente.
- La cimentación se desplantará a una profundidad de 20 cms de N.T.N.

### MUROS

- Los muros serán de 15 cms de espesor a base de Tabicon pesado de 10x14x28 cms.
- Las juntas serán de 1.0 cms de espesor con mezcla cemento-arena prop. 1:5.
- Los castillos serán de concreto armado 15x20 y 15x15, hasta la altura total del muro, a "CC".
- Los muros se aplanarán en el exterior con mezcla cemento - arena Prop. 1:4.
- A los muros se les aplicará pintura en el exterior.

### TECHUMBRE

- A base de estructura metálica, debiendo cumplir con las especificaciones asmi (sociedad americana de pruebas de materiales), a-500, grado b, con dimensiones de 3"x 1 1/2", anclada a muros y/o cadenas.
- Cargeros a base de Perfil Tubular Cal. 18.
- Largeros a base de Perfil Tubular Cal. 18.
- Laminas de fibrocemento tipo rural P-7 de 2.44 x 0.975 mts, atomillada con bríos 10" X 1/4" de  $\varnothing$  para techo con tuercas y rondanas.
- Se utilizará soldadura aws 60-13 de 1/8", utilizando planta de soldar eléctrica.

### CANCELERÍA

- Puerta de 0.90 x 2.10 fabricada a base de lámina lisa por ambas caras con un espesor de 40 mm hecha a base de un bastidor de madera de pino estufada, y un núcleo de poliuretano, chapero a base de madera de pino estufada, con un acabado en pintura electrostática blanca con una tolerancia de más menos 2 mm.
- Ventana de aluminio de 1.50 x 1.20.

### INSTALACIÓN ELÉCTRICA

- Serán a base de poliflex de 19 mm.
- Los contactos se colocarán a una altura de 0.60 mts del N.P.T.
- El apagador se colocará a una altura de 1.20 mts del N.P.T.
- La Tubería irá por muros y losa.



## VIVIENDA BIENESTAR

UN PUEBLO TRANSFORMANDO SU HISTORIA

DIRECTOR GENERAL DE BIENESTAR:  
PROF. ENRIQUE M. FERRA RODRÍGUEZ

DIRECTOR DE PLANEACIÓN Y PTTO:  
LIC. EMMANUEL AÑORVE JUSTO.

JEFE DEL DPTO. DE INTEGRACIÓN DE EXP. TÉCNICOS:  
ARQ. JORGE L. LEYVA OSORIO

JEFE DEL DPTO. DE EXP. TÉCNICOS:  
ARQ. OSCAR E. MÉNDEZ CRUZ

PROYECTO:  
CUARTO DORMITORIO

PROTOTIPO: CD - 20 - 3  
TABICÓN-LÁMINA FIBROCEMENTO

TIPO DE PLANO:  
ESPECIFICACIONES

MUNICIPIO:  
ANEXO "A"  
LOCALIDAD:  
ANEXO "A"  
ESCALA:  
LA INDICADA  
ACOTACIÓN:  
METROS  
FECHA:  
2023  
No. DE OF. DE AUTORIZACIÓN:  
ANEXO "A"  
No. DE LICITACIÓN:  
EO-XXB2-2023

NÚMERO DE PLANO:

16/16



GOBIERNO DEL ESTADO DE OAXACA  
VIVIENDA BIENESTAR  
DIRECCIÓN DE PLANEACIÓN Y PRESUPUESTO  
DEPARTAMENTO DE INTEGRACIÓN DE EXPEDIENTES TÉCNICOS



ANEXO "A"

No.	MUNICIPIO	LOCALIDAD	No. DE OFICIO DE AUTORIZACIÓN	NUM. OBRA	METAS (ACCIONES)	TIPO DE ACCIÓN	No. DE LICITACIÓN
1	210.- SAN JUAN NÚMÍ	0003.- PEÑA COLORADA	SF/SPIP/DPPI/FISE/0721/2023	FISE/0721/231382/2023	10.00	CUARTO DORMITORIO	EO-XX82-2023
2	549.- HEROICA VILLA TEZOATLÁN DE SEGURA Y LUNA, CUNA DE LA INDEPENDENCIA DE OAXACA	0015.- SANTA MARÍA TINDÚ	SF/SPIP/DPPI/FISE/0722/2023	FISE/0722/231383/2023	10.00		
3	039.- HEROICA CIUDAD DE HUAJUAPAN DE LEÓN	0003.- AGUA DULCE	SF/SPIP/DPPI/FISE/0723/2023	FISE/0723/231384/2023	6.00		
					26.00		



# GOBIERNO DEL ESTADO DE OAXACA

## VIVIENDA BIENESTAR



NOMBRE DE LA OBRA:

BENEFICIARIO:

LOCALIDAD:

MUNICIPIO:

FUENTE:

"ESTA VIVIENDA FUE MEJORADA CON RECURSOS FEDERALES DEL FAIS DEL EJERCICIO FISCAL VIGENTE"

INICIANDO EL DÍA  
Y SE CONCLUYÓ EL DÍA

DEL MES DE  
DEL MES DE

DEL AÑO 2023  
DEL AÑO 2023

Medidas de 1.22 x 2.44 m.

Los colores se verificarán en el Departamento de Supervisión y Seguimiento de Obras



**BIENESTAR**  
SECRETARÍA DE BIENESTAR,  
TEQUILIO E INCLUSIÓN



El Gobierno del Estado de Oaxaca Construye

Obra:

Ubicación:

Inversión:

Población beneficiada:

Programa (estatal ó federal):

*"Este Programa es público, ajeno a cualquier partido político. Queda prohibido el uso para fines distintos a los establecidos en el programa." - Esta obra fue realizada con recursos públicos federales*

