

VIVIENDA BIENESTAR



**VIVIENDA  
BIENESTAR**

REGIÓN: SIERRA DE FLORES MAGÓN  
MUNICIPIO: HUAUTEPEC  
LOCALIDAD: AGUA COME TIGRE  
OBRA:

CONSTRUCCIÓN DE CUARTO DORMITORIO PARA EL MEJORAMIENTO DE LA VIVIENDA, EN LA LOCALIDAD AGUA COME TIGRE, MUNICIPIO HUAUTEPEC

No. LICITACION: EO-XX51-2023  
OF. SF/SPIP/DPIP/FISE/0695/2023  
AUTORIZACION:  
NUM. OBRA: FISE/0695/231347/2023

PRESUPUESTO DE OBRA

Código	Concepto	Unidad	Cantidad	P. Unitario	Importe	%
<b>A</b>	<b>PRELIMINARES</b>					
A01	TRAZO Y NIVELACIÓN MANUAL, PARA ESTABLECER EJES DE REFERENCIA, BANCOS DE NIVEL, INCLUYE: MATERIALES, MANO DE OBRA, EQUIPO, HERRAMIENTA Y TODO LO NECESARIO PARA SU CORRECTA EJECUCIÓN.	M2	123.75			
	<b>TOTAL PRELIMINARES</b>					
<b>B</b>	<b>CIMENTACIÓN</b>					
B01	EXCAVACIÓN PARA CEPA, EN MATERIAL INVESTIGADO EN OBRA POR MEDIOS MANUALES PARA CADENA DE DESPLANTE (CD DE 15X30 CM), INCLUYE: AFINE DE TALUDES, TRASPALO Y EXTRACCIÓN A BORDE DE ZANJA, LIMPIEZA, MANO DE OBRA, EQUIPO, HERRAMIENTA Y TODO LO NECESARIO PARA SU CORRECTA EJECUCIÓN.	M3	4.50			
B02	SUMINISTRO Y COLOCACIÓN DE PLANTILLA A BASE DE POLIETILENO CAL.600 EN TODA LA SUPERFICIE DE CONTACTO CONCRETO-TERRENO, INCLUYE: MATERIAL, HERRAMIENTA, DESPERDICIOS, TRASLAPES, EMPALMES, MANO DE OBRA, EQUIPO, HERRAMIENTA Y TODO LO NECESARIO PARA SU CORRECTA EJECUCIÓN.	M2	139.20			
B03	CADENA DE DESPLANTE (CD) DE 15X30 CM DE SECCIÓN CON CONCRETO HECHO EN OBRA, F'C=200 KG/CM2, ARMADO A BASE DE ARMEX 15X30-4 MAYOR A Fy=5000 KG/CM2 CON 2 VAR. DE 3/8" Fy=4200 KG/CM2, ACABADO COMÚN, INCLUYE: MATERIALES, ACARREOS, CORTES, DESPERDICIOS, AMARRES, CIMBRADO, SEPARADORES, DESMOLDANTE, COLADO, VIBRADO, CURADO, DESCIMBRADO, MANO DE OBRA, EQUIPO, HERRAMIENTA Y TODO LO NECESARIO PARA SU CORRECTA EJECUCIÓN.	ML	87.00			
B04	LOSA DE CIMENTACIÓN, DE 10 CM DE ESPESOR CON CONCRETO HECHO EN OBRA DE F'C=200KG/CM2, ACERO DE REFUERZO A BASE DE MALLA ELECTROSOLDADA, 6X6-6/6 MAYOR A Fy=5000KG/CM2, REFORZADO CON BASTONES DE 1.00 M DE LONGITUD CON VAR. DE 3/8" @ 30 CM Fy=4200KG/CM2. ACABADO PULIDO CON LLANA METÁLICA, INCLUYE: MATERIALES, ACARREOS, CORTES, DESPERDICIOS, HABILITADO, AMARRES, TRASLAPES, ALAMBRE RECOCIDO, ANCLAS O SEPARADORES, CIMBRADO, COLADO, VIBRADO, CURADO, DESCIMBRADO, MANO DE OBRA, EQUIPO, HERRAMIENTA Y TODO LO NECESARIO PARA SU CORRECTA EJECUCIÓN.	M2	86.95			

## VIVIENDA BIENESTAR


**VIVIENDA  
BIENESTAR**

REGIÓN: SIERRA DE FLORES MAGÓN  
MUNICIPIO: HUAUTEPEC  
LOCALIDAD: AGUA COME TIGRE  
OBRA:

CONSTRUCCIÓN DE CUARTO DORMITORIO PARA EL MEJORAMIENTO DE LA VIVIENDA, EN LA LOCALIDAD AGUA COME TIGRE, MUNICIPIO HUAUTEPEC

No. LICITACION: EO-XX51-2023  
OF. SF/SPIP/DPIP/FISE/0695/2023  
AUTORIZACION:  
NUM. OBRA: FISE/0695/231347/2023

## PRESUPUESTO DE OBRA

Código	Concepto	Unidad	Cantidad	P. Unitario	Importe	%
B05	RELLENO DE EXCAVACIONES CON MATERIAL PRODUCTO DE LA EXCAVACIÓN, COMPACTADO CON PISÓN DE MANO EN CAPAS NO MAYORES A 15CMS, INCLUYE: MANO DE OBRA, EQUIPO, HERRAMIENTA Y TODO LO NECESARIO PARA SU CORRECTA EJECUCIÓN.	M3	1.80			
<b>TOTAL CIMENTACIÓN</b>						
C	<b>ESTRUCTURA</b>					
C01	MURO DE 14 CMS. DE ESPESOR A BASE DE TABICÓN 10X14X28 CMS. DE CEMENTO, ACABADO INTERIOR APARENTE, JUNTEADO CON MORTERO C-A PROP. 1:5, INCLUYE: ANDAMIOS, ACARREO DENTRO DE LA OBRA, HERRAMIENTA, MANO DE OBRA, EQUIPO, HERRAMIENTA Y TODO LO NECESARIO PARA SU CORRECTA EJECUCIÓN.	M2	176.90			
C02	CASTILLO K-2 DE CONCRETO F'C=200 KG/CM2 15X15 CM. ARMADO CON ARMEX 15X15-4 F'y=5000 KG/CM2, INCLUYE: ANCLAJES, MATERIAL, EQUIPO, MANO DE OBRA, HERRAMIENTA, CIMBRADO, COLADO, DESCIMBRADO, CURADO, MANO DE OBRA Y TODO LO NECESARIO PARA SU CORRECTA EJECUCIÓN.	ML	47.25			
C03	CASTILLO K-1 DE CONCRETO F'C=200 KG/CM2 15X20 CM. ARMADO CON ARMEX 15X20-4 F'y=5000 KG/CM2, INCLUYE: ANCLAJES, MATERIAL, EQUIPO, MANO DE OBRA, HERRAMIENTA, CIMBRADO, COLADO, DESCIMBRADO, CURADO Y TODO LO NECESARIO PARA SU CORRECTA EJECUCIÓN.	ML	50.50			
C04	CADENA DE CERRAMIENTO "CC" DE 15X20 CM DE CONCRETO HECHO EN OBRA, F'C=200 KG/CM2, ARMADO CON ARMEX 15X30-4, ACABADO APARENTE, INCLUYE: MATERIALES, HABILITADO DE ACERO, CIMBRADO, SEPARADORES, DESMOLDANTE, ACARREOS, CORTES, DESPERDICIOS, AMARRES, COLADO, VIBRADO, CURADO DESCIMBRADO, MANO DE OBRA, EQUIPO, HERRAMIENTA Y TODO LO NECESARIO PARA SU CORRECTA EJECUCIÓN.	ML	87.00			
C05	CADENA DE CERRAMIENTO "CC-1" DE 15X15 CM DE CONCRETO HECHO EN OBRA, F'C=200 KG/CM2, ARMADO CON ARMEX 15X15-4, ACABADO APARENTE, INCLUYE: MATERIALES, HABILITADO DE ACERO, CIMBRADO, SEPARADORES, DESMOLDANTE, ACARREOS, CORTES, DESPERDICIOS, AMARRES, COLADO, VIBRADO, CURADO DESCIMBRADO, MANO DE OBRA, EQUIPO, HERRAMIENTA Y TODO LO NECESARIO PARA SU CORRECTA EJECUCIÓN.	ML	25.00			

## VIVIENDA BIENESTAR


**VIVIENDA  
BIENESTAR**

REGIÓN: SIERRA DE FLORES MAGÓN  
MUNICIPIO: HUAUTEPEC  
LOCALIDAD: AGUA COME TIGRE  
OBRA:

CONSTRUCCIÓN DE CUARTO DORMITORIO PARA EL MEJORAMIENTO DE LA VIVIENDA, EN LA LOCALIDAD AGUA COME TIGRE, MUNICIPIO HUAUTEPEC

No. LICITACION: EO-XX51-2023  
OF. SF/SPIP/DPIP/FISE/0695/2023  
AUTORIZACION:  
NUM. OBRA: FISE/0695/231347/2023

## PRESUPUESTO DE OBRA

Código	Concepto	Unidad	Cantidad	P. Unitario	Importe	%
<b>TOTAL ESTRUCTURA</b>						
<b>D</b>	<b>ACABADOS</b>					
	APLANADO EXTERIOR ACABADO FINO SOBRE MUROS CON UN ESPESOR DE 2 CM. CON MEZCLA CEMENTO ARENA 1:4, INCLUYE: MATERIALES, ANDAMIOS, MANO DE OBRA, EQUIPO, HERRAMIENTA Y TODO LO NECESARIO PARA SU CORRECTA EJECUCIÓN.	M2	244.60			
D01						
	SUMINISTRO Y APLICACIÓN DE PINTURA VINÍLICA EN MUROS EXTERIOR (COLOR DEFINIDO EN OBRA) INCLUYE: SELLADOR, APLICACIÓN A 2 MANOS, MATERIALES, MANO DE OBRA, EQUIPO, HERRAMIENTA Y TODO LO NECESARIO PARA SU CORRECTA EJECUCIÓN.	M2	244.60			
D02						
<b>TOTAL ACABADOS</b>						
<b>E</b>	<b>CUBIERTA</b>					
	SUMINISTRO Y COLOCACIÓN PERFIL TUBULAR DE 3" X 1 1/2" CAL. 18 ACABADO CON PRIMER ANTICORROSIVO Y TODO LO NECESARIO PARA EL SOPORTE DE LA CUBIERTA, INCLUYE: ELEVACIÓN DE MATERIALES, EQUIPO, MANO DE OBRA, HERRAMIENTA Y TODO LO NECESARIO PARA SU CORRECTA EJECUCIÓN.	ML	140.00			
E01						
	SUMINISTRO Y COLOCACIÓN DE LÁMINA GALVANIZADA CALIBRE 30 DE 3.05 X 0.80MTS, PARA UNA SUPERFICIE DE CONSTRUCCIÓN DE HASTA 25 M2, INCLUYE: FIJACIÓN A SOPORTE ESTRUCTURAL MEDIANTE PIJAS PUNTA DE BROCA DE 1/4"X1 1/4", SILICÓN, ANDAMIOS, MATERIALES, ACARREOS, MANO DE OBRA, EQUIPO, HERRAMIENTA Y TODO LO NECESARIO PARA SU CORRECTA EJECUCIÓN.	M2	119.35			
E02						
<b>TOTAL CUBIERTA</b>						
<b>F</b>	<b>INSTALACIÓN ELÉCTRICA</b>					

## VIVIENDA BIENESTAR


**VIVIENDA  
BIENESTAR**

REGIÓN: SIERRA DE FLORES MAGÓN  
MUNICIPIO: HUAUTEPEC  
LOCALIDAD: AGUA COME TIGRE  
OBRA:

CONSTRUCCIÓN DE CUARTO DORMITORIO PARA EL MEJORAMIENTO DE LA VIVIENDA, EN LA LOCALIDAD AGUA COME TIGRE, MUNICIPIO HUAUTEPEC

No. LICITACION: EO-XX51-2023  
OF. SF/SPIP/DPIP/FISE/0695/2023  
AUTORIZACION:  
NUM. OBRA: FISE/0695/231347/2023

## PRESUPUESTO DE OBRA

Código	Concepto	Unidad	Cantidad	P. Unitario	Importe	%
F01	SALIDA ELÉCTRICA PARA CONTACTO, HASTA 5 MTS DE TUBERÍA POLIFLEX CON GUÍA DE 19 MM (3/4") CON 15 MTS DE CABLE THW CALIBRE 12 AWG Y CABLE THW CALIBRE 10 AWG INCLUYE: CABLE DE COBRE DESNUDO CALIBRE 12, CAJA Y TAPA CUADRADA GALVANIZADA DE 100 X 100 MM, SOPORTERÍAS, 1 TOMA DE CORRIENTE (CONTACTO) SENCILLO MARCA ECONÓMICA, MATERIALES, CORTES, ACARREOS, DESPERDICIOS, CONEXIONES, RELLENO DE MORTERO PROP. 1:3, SOBRE CAVIDAD DE ALOJAMIENTO DE TUBERÍA, PRUEBAS DE FUNCIONAMIENTO, MANO DE OBRA, EQUIPO, HERRAMIENTA Y TODO LO NECESARIO PARA SU CORRECTA EJECUCIÓN.	SAL	10.00			
F02	SALIDA ELÉCTRICA PARA LUMINARIA, HASTA 5 MTS DE TUBO POLIFLEX CON GUÍA DE 19 DE DIÁMETRO CON 15 MTS DE CABLE THW CALIBRE 12 AWG Y CABLE THW CALIBRE 10 AWG, INCLUYE: CABLE DE COBRE DESNUDO CALIBRE, CAJA Y TAPA CUADRADA GALVANIZADA DE 100 X 100 MM, SOPORTERÍAS, 2 INTERRUPTORES (APAGADORES) SENCILLOS, SOQUET DE BAQUELITA, MATERIALES, CORTES, ACARREOS, DESPERDICIOS, CONEXIONES, RELLENO DE MORTERO PROP. 1:3 SOBRE CAVIDAD DE ALOJAMIENTO DE TUBERÍA, PRUEBAS DE FUNCIONAMIENTO, MANO DE OBRA, EQUIPO, HERRAMIENTA Y TODO LO NECESARIO PARA SU CORRECTA EJECUCIÓN.	SAL	5.00			
	<b>TOTAL INSTALACIÓN ELÉCTRICA</b>					
G	<b>CANCELERÍA</b>					
G01	SUMINISTRO Y COLOCACIÓN DE VENTANA DE ALUMINIO 1.50 X 1.20 M CON MARCO Y CON CRISTAL CLARO DE 3 MM, SEGÚN PLANOS DE PROYECTO. INCLUYE: MATERIALES, MOSQUITERO, MANO DE OBRA, EQUIPO, HERRAMIENTA Y TODO LO NECESARIO PARA SU CORRECTA EJECUCIÓN.	PZA	10.00			
G02	PUERTA TIPO MULTYPANEL DE LAMINA LISA DE 0.90 X 2.10 M. INCLUYE: CERRADURA ECONOMICA, MARCOS BISAGRAS, CHAPA, MATERIALES, MANO DE OBRA, EQUIPO, HERRAMIENTA Y TODO LO NECESARIO PARA SU CORRECTA EJECUCIÓN.	PZA	5.00			
	<b>TOTAL CANCELERÍA</b>					
H	<b>LIMPIEZA</b>					
H01	LIMPIEZA GRUESA DE LA OBRA PARA ENTREGA INCLUYE: MATERIALES, MANO DE OBRA, EQUIPO, HERRAMIENTA Y TODO LO NECESARIO PARA SU CORRECTA EJECUCIÓN.	M2	123.75			
	<b>TOTAL LIMPIEZA</b>					
	<b>SUBTOTAL</b>					
	<b>I.V.A. 16.00%</b>					
	<b>TOTAL DEL PRESUPUESTO</b>					

## VIVIENDA BIENESTAR


**VIVIENDA  
BIENESTAR**

REGIÓN: SIERRA DE FLORES MAGÓN  
MUNICIPIO: HUAUTEPEC  
LOCALIDAD: HUAUTEPEC  
OBRA:

CONSTRUCCIÓN DE CUARTO DORMITORIO PARA EL MEJORAMIENTO DE LA VIVIENDA, EN LA LOCALIDAD HUAUTEPEC, MUNICIPIO HUAUTEPEC

No. LICITACION: EO-XX51-2023  
OF. SF/SPIP/DPIP/FISE/0695/2023  
AUTORIZACION:  
NUM. OBRA: FISE/0695/231345/2023

## PRESUPUESTO DE OBRA

Código	Concepto	Unidad	Cantidad	P. Unitario	Importe	%
<b>A</b>	<b>PRELIMINARES</b>					
A01	TRAZO Y NIVELACIÓN MANUAL, PARA ESTABLECER EJES DE REFERENCIA, BANCOS DE NIVEL, INCLUYE: MATERIALES, MANO DE OBRA, EQUIPO, HERRAMIENTA Y TODO LO NECESARIO PARA SU CORRECTA EJECUCIÓN.	M2	470.25			
	<b>TOTAL PRELIMINARES</b>					
<b>B</b>	<b>CIMENTACIÓN</b>					
B01	EXCAVACIÓN PARA CEPA, EN MATERIAL INVESTIGADO EN OBRA POR MEDIOS MANUALES PARA CADENA DE DESPLANTE (CD DE 15X30 CM), INCLUYE: AFINE DE TALUDES, TRASPALO Y EXTRACCIÓN A BORDE DE ZANJA, LIMPIEZA, MANO DE OBRA, EQUIPO, HERRAMIENTA Y TODO LO NECESARIO PARA SU CORRECTA EJECUCIÓN.	M3	17.10			
B02	SUMINISTRO Y COLOCACIÓN DE PLANTILLA A BASE DE POLIETILENO CAL.600 EN TODA LA SUPERFICIE DE CONTACTO CONCRETO-TERRENO, INCLUYE: MATERIAL, HERRAMIENTA, DESPERDICIOS, TRASLAPES, EMPALMES, MANO DE OBRA, EQUIPO, HERRAMIENTA Y TODO LO NECESARIO PARA SU CORRECTA EJECUCIÓN.	M2	528.96			
B03	CADENA DE DESPLANTE (CD) DE 15X30 CM DE SECCIÓN CON CONCRETO HECHO EN OBRA, F'C=200 KG/CM2, ARMADO A BASE DE ARMEX 15X30-4 MAYOR A Fy=5000 KG/CM2 CON 2 VAR. DE 3/8" Fy=4200 KG/CM2, ACABADO COMÚN, INCLUYE: MATERIALES, ACARREOS, CORTES, DESPERDICIOS, AMARRES, CIMBRADO, SEPARADORES, DESMOLDANTE, COLADO, VIBRADO, CURADO, DESCIMBRADO, MANO DE OBRA, EQUIPO, HERRAMIENTA Y TODO LO NECESARIO PARA SU CORRECTA EJECUCIÓN.	ML	330.60			
B04	LOSA DE CIMENTACIÓN, DE 10 CM DE ESPESOR CON CONCRETO HECHO EN OBRA DE F'C=200KG/CM2, ACERO DE REFUERZO A BASE DE MALLA ELECTROSOLDADA, 6X6-6/6 MAYOR A Fy=5000KG/CM2, REFORZADO CON BASTONES DE 1.00 M DE LONGITUD CON VAR. DE 3/8" @ 30 CM Fy=4200KG/CM2. ACABADO PULIDO CON LLANA METÁLICA, INCLUYE: MATERIALES, ACARREOS, CORTES, DESPERDICIOS, HABILITADO, AMARRES, TRASLAPES, ALAMBRE RECOCIDO, ANCLAS O SEPARADORES, CIMBRADO, COLADO, VIBRADO, CURADO, DESCIMBRADO, MANO DE OBRA, EQUIPO, HERRAMIENTA Y TODO LO NECESARIO PARA SU CORRECTA EJECUCIÓN.	M2	330.41			

## VIVIENDA BIENESTAR


**VIVIENDA  
BIENESTAR**

REGIÓN: SIERRA DE FLORES MAGÓN  
MUNICIPIO: HUAUTEPEC  
LOCALIDAD: HUAUTEPEC  
OBRA:

CONSTRUCCIÓN DE CUARTO DORMITORIO PARA EL MEJORAMIENTO DE LA VIVIENDA, EN LA LOCALIDAD HUAUTEPEC, MUNICIPIO HUAUTEPEC

No. LICITACION: EO-XX51-2023  
OF. SF/SPIP/DPIP/FISE/0695/2023  
AUTORIZACION:  
NUM. OBRA: FISE/0695/231345/2023

## PRESUPUESTO DE OBRA

Código	Concepto	Unidad	Cantidad	P. Unitario	Importe	%
B05	RELLENO DE EXCAVACIONES CON MATERIAL PRODUCTO DE LA EXCAVACIÓN, COMPACTADO CON PISÓN DE MANO EN CAPAS NO MAYORES A 15CMS, INCLUYE: MANO DE OBRA, EQUIPO, HERRAMIENTA Y TODO LO NECESARIO PARA SU CORRECTA EJECUCIÓN.	M3	6.84			
<b>TOTAL CIMENTACIÓN</b>						
C	<b>ESTRUCTURA</b>					
C01	MURO DE 14 CMS. DE ESPESOR A BASE DE TABICÓN 10X14X28 CMS. DE CEMENTO, ACABADO INTERIOR APARENTE, JUNTEADO CON MORTERO C-A PROP. 1:5, INCLUYE: ANDAMIOS, ACARREO DENTRO DE LA OBRA, HERRAMIENTA, MANO DE OBRA, EQUIPO, HERRAMIENTA Y TODO LO NECESARIO PARA SU CORRECTA EJECUCIÓN.	M2	672.22			
C02	CASTILLO K-2 DE CONCRETO F'C=200 KG/CM2 15X15 CM. ARMADO CON ARMEX 15X15-4 F'y=5000 KG/CM2, INCLUYE: ANCLAJES, MATERIAL, EQUIPO, MANO DE OBRA, HERRAMIENTA, CIMBRADO, COLADO, DESCIMBRADO, CURADO, MANO DE OBRA Y TODO LO NECESARIO PARA SU CORRECTA EJECUCIÓN.	ML	179.55			
C03	CASTILLO K-1 DE CONCRETO F'C=200 KG/CM2 15X20 CM. ARMADO CON ARMEX 15X20-4 F'y=5000 KG/CM2, INCLUYE: ANCLAJES, MATERIAL, EQUIPO, MANO DE OBRA, HERRAMIENTA, CIMBRADO, COLADO, DESCIMBRADO, CURADO Y TODO LO NECESARIO PARA SU CORRECTA EJECUCIÓN.	ML	191.90			
C04	CADENA DE CERRAMIENTO "CC" DE 15X20 CM DE CONCRETO HECHO EN OBRA, F'C=200 KG/CM2, ARMADO CON ARMEX 15X30-4, ACABADO APARENTE, INCLUYE: MATERIALES, HABILITADO DE ACERO, CIMBRADO, SEPARADORES, DESMOLDANTE, ACARREOS, CORTES, DESPERDICIOS, AMARRES, COLADO, VIBRADO, CURADO DESCIMBRADO, MANO DE OBRA, EQUIPO, HERRAMIENTA Y TODO LO NECESARIO PARA SU CORRECTA EJECUCIÓN.	ML	330.60			
C05	CADENA DE CERRAMIENTO "CC-1" DE 15X15 CM DE CONCRETO HECHO EN OBRA, F'C=200 KG/CM2, ARMADO CON ARMEX 15X15-4, ACABADO APARENTE, INCLUYE: MATERIALES, HABILITADO DE ACERO, CIMBRADO, SEPARADORES, DESMOLDANTE, ACARREOS, CORTES, DESPERDICIOS, AMARRES, COLADO, VIBRADO, CURADO DESCIMBRADO, MANO DE OBRA, EQUIPO, HERRAMIENTA Y TODO LO NECESARIO PARA SU CORRECTA EJECUCIÓN.	ML	95.00			

## VIVIENDA BIENESTAR

REGIÓN: SIERRA DE FLORES MAGÓN  
 MUNICIPIO: HUAUTEPEC  
 LOCALIDAD: HUAUTEPEC  
 OBRA:



**VIVIENDA  
BIENESTAR**

CONSTRUCCIÓN DE CUARTO DORMITORIO PARA EL MEJORAMIENTO DE LA VIVIENDA, EN LA LOCALIDAD HUAUTEPEC, MUNICIPIO HUAUTEPEC

No. LICITACION: EO-XX51-2023  
 OF. SF/SPIP/DPIP/FISE/0695/2023  
 AUTORIZACION:  
 NUM. OBRA: FISE/0695/231345/2023

## PRESUPUESTO DE OBRA

Código	Concepto	Unidad	Cantidad	P. Unitario	Importe	%
<b>TOTAL ESTRUCTURA</b>						
<b>D</b>	<b>ACABADOS</b>					
	APLANADO EXTERIOR ACABADO FINO SOBRE MUROS CON UN ESPESOR DE 2 CM. CON MEZCLA CEMENTO ARENA 1:4, INCLUYE: MATERIALES, ANDAMIOS, MANO DE OBRA, EQUIPO, HERRAMIENTA Y TODO LO NECESARIO PARA SU CORRECTA EJECUCIÓN.	M2	929.48			
D01						
	SUMINISTRO Y APLICACIÓN DE PINTURA VINÍLICA EN MUROS EXTERIOR (COLOR DEFINIDO EN OBRA) INCLUYE: SELLADOR, APLICACIÓN A 2 MANOS, MATERIALES, MANO DE OBRA, EQUIPO, HERRAMIENTA Y TODO LO NECESARIO PARA SU CORRECTA EJECUCIÓN.	M2	929.48			
D02						
<b>TOTAL ACABADOS</b>						
<b>E</b>	<b>CUBIERTA</b>					
	SUMINISTRO Y COLOCACIÓN PERFIL TUBULAR DE 3" X 1 1/2" CAL. 18 ACABADO CON PRIMER ANTICORROSIVO Y TODO LO NECESARIO PARA EL SOPORTE DE LA CUBIERTA, INCLUYE: ELEVACIÓN DE MATERIALES, EQUIPO, MANO DE OBRA, HERRAMIENTA Y TODO LO NECESARIO PARA SU CORRECTA EJECUCIÓN.	ML	532.00			
E01						
	SUMINISTRO Y COLOCACIÓN DE LÁMINA GALVANIZADA CALIBRE 30 DE 3.05 X 0.80MTS, PARA UNA SUPERFICIE DE CONSTRUCCIÓN DE HASTA 25 M2, INCLUYE: FIJACIÓN A SOPORTE ESTRUCTURAL MEDIANTE PIJAS PUNTA DE BROCA DE 1/4"X1 1/4", SILICÓN, ANDAMIOS, MATERIALES, ACARREOS, MANO DE OBRA, EQUIPO, HERRAMIENTA Y TODO LO NECESARIO PARA SU CORRECTA EJECUCIÓN.	M2	453.53			
E02						
<b>TOTAL CUBIERTA</b>						
<b>F</b>	<b>INSTALACIÓN ELÉCTRICA</b>					



**No. LICITACION:** EO-XX51-2023  
**OF.** SF/SPIP/DPIP/FISE/0695/2023  
**AUTORIZACION:**  
**NUM. OBRA:** FISE/0695/231345/2023

## PRESUPUESTO DE OBRA

Código	Concepto	Unidad	Cantidad	P. Unitario	Importe	%
F01	SALIDA ELÉCTRICA PARA CONTACTO, HASTA 5 MTS DE TUBERÍA POLIFLEX CON GUÍA DE 19 MM (3/4") CON 15 MTS DE CABLE THW CALIBRE 12 AWG Y CABLE THW CALIBRE 10 AWG INCLUYE: CABLE DE COBRE DESNUDO CALIBRE 12, CAJA Y TAPA CUADRADA GALVANIZADA DE 100 X 100 MM, SOPORTERÍAS, 1 TOMA DE CORRIENTE (CONTACTO) SENCILLO MARCA ECONÓMICA, MATERIALES, CORTES, ACARREOS, DESPERDICIOS, CONEXIONES, RELLENO DE MORTERO PROP. 1:3, SOBRE CAVIDAD DE ALOJAMIENTO DE TUBERÍA, PRUEBAS DE FUNCIONAMIENTO, MANO DE OBRA, EQUIPO, HERRAMIENTA Y TODO LO NECESARIO PARA SU CORRECTA EJECUCIÓN.	SAL	38.00			
F02	SALIDA ELÉCTRICA PARA LUMINARIA, HASTA 5 MTS DE TUBO POLIFLEX CON GUÍA DE 19 DE DIÁMETRO CON 15 MTS DE CABLE THW CALIBRE 12 AWG Y CABLE THW CALIBRE 10 AWG, INCLUYE: CABLE DE COBRE DESNUDO CALIBRE, CAJA Y TAPA CUADRADAS GALVANIZADA DE 100 X 100 MM, SOPORTERÍAS, 2 INTERRUPTORES (APAGADORES) SENCILLOS, SOQUET DE BAQUELITA, MATERIALES, CORTES, ACARREOS, DESPERDICIOS, CONEXIONES, RELLENO DE MORTERO PROP. 1:3 SOBRE CAVIDAD DE ALOJAMIENTO DE TUBERÍA, PRUEBAS DE FUNCIONAMIENTO, MANO DE OBRA, EQUIPO, HERRAMIENTA Y TODO LO NECESARIO PARA SU CORRECTA EJECUCIÓN.	SAL	19.00			
<b>TOTAL INSTALACIÓN ELÉCTRICA</b>						
G	<b>CANCELERÍA</b>					
G01	SUMINISTRO Y COLOCACIÓN DE VENTANA DE ALUMINIO 1.50 X 1.20 M CON MARCO Y CON CRISTAL CLARO DE 3 MM, SEGÚN PLANOS DE PROYECTO. INCLUYE: MATERIALES, MOSQUITERO, MANO DE OBRA, EQUIPO, HERRAMIENTA Y TODO LO NECESARIO PARA SU CORRECTA EJECUCIÓN.	PZA	38.00			
G02	PUERTA TIPO MULTYPANEL DE LAMINA LISA DE 0.90 X 2.10 M. INCLUYE: CERRADURA ECONOMICA, MARCOS BISAGRAS, CHAPA, MATERIALES, MANO DE OBRA, EQUIPO, HERRAMIENTA Y TODO LO NECESARIO PARA SU CORRECTA EJECUCIÓN.	PZA	19.00			
<b>TOTAL CANCELERÍA</b>						
H	<b>LIMPIEZA</b>					
H01	LIMPIEZA GRUESA DE LA OBRA PARA ENTREGA INCLUYE: MATERIALES, MANO DE OBRA, EQUIPO, HERRAMIENTA Y TODO LO NECESARIO PARA SU CORRECTA EJECUCIÓN.	M2	470.25			
<b>TOTAL LIMPIEZA</b>						
<b>SUBTOTAL</b>						
<b>I.V.A. 16.00%</b>						
<b>TOTAL DEL PRESUPUESTO</b>						



VIVIENDA BIENESTAR



VIVIENDA  
BIENESTAR

REGIÓN: SIERRA DE FLORES MAGÓN  
MUNICIPIO: HUAUTEPEC  
LOCALIDAD: LOS PINOS  
OBRA:

CONSTRUCCIÓN DE CUARTO DORMITORIO PARA EL MEJORAMIENTO DE LA VIVIENDA, EN LA LOCALIDAD LOS PINOS, MUNICIPIO HUAUTEPEC

No. LICITACION: EO-XX51-2023  
OF. SF/SPIP/DPIP/FISE/0695/2023  
AUTORIZACION:  
NUM. OBRA: FISE/0695/231346/2023

PRESUPUESTO DE OBRA

Código	Concepto	Unidad	Cantidad	P. Unitario	Importe	%
<b>A</b>	<b>PRELIMINARES</b>					
A01	TRAZO Y NIVELACIÓN MANUAL, PARA ESTABLECER EJES DE REFERENCIA, BANCOS DE NIVEL, INCLUYE: MATERIALES, MANO DE OBRA, EQUIPO, HERRAMIENTA Y TODO LO NECESARIO PARA SU CORRECTA EJECUCIÓN.	M2	123.75			
	<b>TOTAL PRELIMINARES</b>					
<b>B</b>	<b>CIMENTACIÓN</b>					
B01	EXCAVACIÓN PARA CEPA, EN MATERIAL INVESTIGADO EN OBRA POR MEDIOS MANUALES PARA CADENA DE DESPLANTE (CD DE 15X30 CM), INCLUYE: AFINE DE TALUDES, TRASPALO Y EXTRACCIÓN A BORDE DE ZANJA, LIMPIEZA, MANO DE OBRA, EQUIPO, HERRAMIENTA Y TODO LO NECESARIO PARA SU CORRECTA EJECUCIÓN.	M3	4.50			
B02	SUMINISTRO Y COLOCACIÓN DE PLANTILLA A BASE DE POLIETILENO CAL.600 EN TODA LA SUPERFICIE DE CONTACTO CONCRETO-TERRENO, INCLUYE: MATERIAL, HERRAMIENTA, DESPERDICIOS, TRASLAPES, EMPALMES, MANO DE OBRA, EQUIPO, HERRAMIENTA Y TODO LO NECESARIO PARA SU CORRECTA EJECUCIÓN.	M2	139.20			
B03	CADENA DE DESPLANTE (CD) DE 15X30 CM DE SECCIÓN CON CONCRETO HECHO EN OBRA, F'C=200 KG/CM2 , ARMADO A BASE DE ARMEX 15X30-4 MAYOR A Fy=5000 KG/CM2 CON 2 VAR. DE 3/8" Fy=4200 KG/CM2, ACABADO COMÚN, INCLUYE: MATERIALES, ACARREOS, CORTES, DESPERDICIOS, AMARRES, CIMBRADO, SEPARADORES, DESMOLDANTE, COLADO, VIBRADO, CURADO, DESCIMBRADO, MANO DE OBRA, EQUIPO, HERRAMIENTA Y TODO LO NECESARIO PARA SU CORRECTA EJECUCIÓN.	ML	87.00			
B04	LOSA DE CIMENTACIÓN, DE 10 CM DE ESPESOR CON CONCRETO HECHO EN OBRA DE F'C=200KG/CM2, ACERO DE REFUERZO A BASE DE MALLA ELECTROSOLDADA, 6X6-6/6 MAYOR A Fy=5000KG/CM2, REFORZADO CON BASTONES DE 1.00 M DE LONGITUD CON VAR. DE 3/8" @ 30 CM Fy=4200KG/CM2. ACABADO PULIDO CON LLANA METÁLICA, INCLUYE: MATERIALES, ACARREOS, CORTES, DESPERDICIOS, HABILITADO, AMARRES, TRASLAPES, ALAMBRE RECOCIDO, ANCLAS O SEPARADORES, CIMBRADO, COLADO, VIBRADO, CURADO, DESCIMBRADO, MANO DE OBRA, EQUIPO, HERRAMIENTA Y TODO LO NECESARIO PARA SU CORRECTA EJECUCIÓN.	M2	86.95			

VIVIENDA BIENESTAR



**VIVIENDA  
BIENESTAR**

REGIÓN: SIERRA DE FLORES MAGÓN  
MUNICIPIO: HUAUTEPEC  
LOCALIDAD: LOS PINOS  
OBRA:

CONSTRUCCIÓN DE CUARTO DORMITORIO PARA EL MEJORAMIENTO DE LA VIVIENDA, EN LA LOCALIDAD LOS PINOS, MUNICIPIO HUAUTEPEC

No. LICITACION: EO-XX51-2023  
OF. SF/SPIP/DPIP/FISE/0695/2023  
AUTORIZACION:  
NUM. OBRA: FISE/0695/231346/2023

**PRESUPUESTO DE OBRA**

Código	Concepto	Unidad	Cantidad	P. Unitario	Importe	%
B05	RELLENO DE EXCAVACIONES CON MATERIAL PRODUCTO DE LA EXCAVACIÓN, COMPACTADO CON PISÓN DE MANO EN CAPAS NO MAYORES A 15CMS, INCLUYE: MANO DE OBRA, EQUIPO, HERRAMIENTA Y TODO LO NECESARIO PARA SU CORRECTA EJECUCIÓN.	M3	1.80			
<b>TOTAL CIMENTACIÓN</b>						
C	<b>ESTRUCTURA</b>					
C01	MURO DE 14 CMS. DE ESPESOR A BASE DE TABICÓN 10X14X28 CMS. DE CEMENTO, ACABADO INTERIOR APARENTE, JUNTEADO CON MORTERO C-A PROP. 1:5, INCLUYE: ANDAMIOS, ACARREO DENTRO DE LA OBRA, HERRAMIENTA, MANO DE OBRA, EQUIPO, HERRAMIENTA Y TODO LO NECESARIO PARA SU CORRECTA EJECUCIÓN.	M2	176.90			
C02	CASTILLO K-2 DE CONCRETO F'C=200 KG/CM2 15X15 CM. ARMADO CON ARMEX 15X15-4 F'y=5000 KG/CM2, INCLUYE: ANCLAJES, MATERIAL, EQUIPO, MANO DE OBRA, HERRAMIENTA, CIMBRADO, COLADO, DESCIMBRADO, CURADO, MANO DE OBRA Y TODO LO NECESARIO PARA SU CORRECTA EJECUCIÓN.	ML	47.25			
C03	CASTILLO K-1 DE CONCRETO F'C=200 KG/CM2 15X20 CM. ARMADO CON ARMEX 15X20-4 F'y=5000 KG/CM2, INCLUYE: ANCLAJES, MATERIAL, EQUIPO, MANO DE OBRA, HERRAMIENTA, CIMBRADO, COLADO, DESCIMBRADO, CURADO Y TODO LO NECESARIO PARA SU CORRECTA EJECUCIÓN.	ML	50.50			
C04	CADENA DE CERRAMIENTO "CC" DE 15X20 CM DE CONCRETO HECHO EN OBRA, F'C=200 KG/CM2, ARMADO CON ARMEX 15X30-4, ACABADO APARENTE, INCLUYE: MATERIALES, HABILITADO DE ACERO, CIMBRADO, SEPARADORES, DESMOLDANTE, ACARREOS, CORTES, DESPERDICIOS, AMARRES, COLADO, VIBRADO, CURADO DESCIMBRADO, MANO DE OBRA, EQUIPO, HERRAMIENTA Y TODO LO NECESARIO PARA SU CORRECTA EJECUCIÓN.	ML	87.00			
C05	CADENA DE CERRAMIENTO "CC-1" DE 15X15 CM DE CONCRETO HECHO EN OBRA, F'C=200 KG/CM2, ARMADO CON ARMEX 15X15-4, ACABADO APARENTE, INCLUYE: MATERIALES, HABILITADO DE ACERO, CIMBRADO, SEPARADORES, DESMOLDANTE, ACARREOS, CORTES, DESPERDICIOS, AMARRES, COLADO, VIBRADO, CURADO DESCIMBRADO, MANO DE OBRA, EQUIPO, HERRAMIENTA Y TODO LO NECESARIO PARA SU CORRECTA EJECUCIÓN.	ML	25.00			

VIVIENDA BIENESTAR



**VIVIENDA  
BIENESTAR**

REGIÓN: SIERRA DE FLORES MAGÓN  
MUNICIPIO: HUAUTEPEC  
LOCALIDAD: LOS PINOS  
OBRA:

CONSTRUCCIÓN DE CUARTO DORMITORIO PARA EL MEJORAMIENTO DE LA VIVIENDA, EN LA LOCALIDAD LOS PINOS, MUNICIPIO HUAUTEPEC

No. LICITACION: EO-XX51-2023  
OF. SF/SPIP/DPIP/FISE/0695/2023  
AUTORIZACION:  
NUM. OBRA: FISE/0695/231346/2023

**PRESUPUESTO DE OBRA**

Código	Concepto	Unidad	Cantidad	P. Unitario	Importe	%
<b>TOTAL ESTRUCTURA</b>						
<b>D</b>	<b>ACABADOS</b>					
	APLANADO EXTERIOR ACABADO FINO SOBRE MUROS CON UN ESPESOR DE 2 CM. CON MEZCLA CEMENTO ARENA 1:4, INCLUYE: MATERIALES, ANDAMIOS, MANO DE OBRA, EQUIPO, HERRAMIENTA Y TODO LO NECESARIO PARA SU CORRECTA EJECUCIÓN.	M2	244.60			
D01						
	SUMINISTRO Y APLICACIÓN DE PINTURA VINÍLICA EN MUROS EXTERIOR (COLOR DEFINIDO EN OBRA) INCLUYE: SELLADOR, APLICACIÓN A 2 MANOS, MATERIALES, MANO DE OBRA, EQUIPO, HERRAMIENTA Y TODO LO NECESARIO PARA SU CORRECTA EJECUCIÓN.	M2	244.60			
D02						
<b>TOTAL ACABADOS</b>						
<b>E</b>	<b>CUBIERTA</b>					
	SUMINISTRO Y COLOCACIÓN PERFIL TUBULAR DE 3" X 1 1/2" CAL. 18 ACABADO CON PRIMER ANTICORROSIVO Y TODO LO NECESARIO PARA EL SOPORTE DE LA CUBIERTA, INCLUYE: ELEVACIÓN DE MATERIALES, EQUIPO, MANO DE OBRA, HERRAMIENTA Y TODO LO NECESARIO PARA SU CORRECTA EJECUCIÓN.	ML	140.00			
E01						
	SUMINISTRO Y COLOCACIÓN DE LÁMINA GALVANIZADA CALIBRE 30 DE 3.05 X 0.80MTS, PARA UNA SUPERFICIE DE CONSTRUCCIÓN DE HASTA 25 M2, INCLUYE: FIJACIÓN A SOPORTE ESTRUCTURAL MEDIANTE PIJAS PUNTA DE BROCA DE 1/4"X1 1/4", SILICÓN, ANDAMIOS, MATERIALES, ACARREOS, MANO DE OBRA, EQUIPO, HERRAMIENTA Y TODO LO NECESARIO PARA SU CORRECTA EJECUCIÓN.	M2	119.35			
E02						
<b>TOTAL CUBIERTA</b>						
<b>F</b>	<b>INSTALACIÓN ELÉCTRICA</b>					

## VIVIENDA BIENESTAR


**VIVIENDA  
BIENESTAR**

REGIÓN: SIERRA DE FLORES MAGÓN  
MUNICIPIO: HUAUTEPEC  
LOCALIDAD: LOS PINOS  
OBRA:

CONSTRUCCIÓN DE CUARTO DORMITORIO PARA EL MEJORAMIENTO DE LA VIVIENDA, EN LA LOCALIDAD LOS PINOS, MUNICIPIO HUAUTEPEC

No. LICITACION: EO-XX51-2023  
OF. SF/SPIP/DPIP/FISE/0695/2023  
AUTORIZACION:  
NUM. OBRA: FISE/0695/231346/2023

## PRESUPUESTO DE OBRA

Código	Concepto	Unidad	Cantidad	P. Unitario	Importe	%
F01	SALIDA ELÉCTRICA PARA CONTACTO, HASTA 5 MTS DE TUBERÍA POLIFLEX CON GUÍA DE 19 MM (3/4") CON 15 MTS DE CABLE THW CALIBRE 12 AWG Y CABLE THW CALIBRE 10 AWG INCLUYE: CABLE DE COBRE DESNUDO CALIBRE 12, CAJA Y TAPA CUADRADA GALVANIZADA DE 100 X 100 MM, SOPORTERÍAS, 1 TOMA DE CORRIENTE (CONTACTO) SENCILLO MARCA ECONÓMICA, MATERIALES, CORTES, ACARREOS, DESPERDICIOS, CONEXIONES, RELLENO DE MORTERO PROP. 1:3, SOBRE CAVIDAD DE ALOJAMIENTO DE TUBERÍA, PRUEBAS DE FUNCIONAMIENTO, MANO DE OBRA, EQUIPO, HERRAMIENTA Y TODO LO NECESARIO PARA SU CORRECTA EJECUCIÓN.	SAL	10.00			
F02	SALIDA ELÉCTRICA PARA LUMINARIA, HASTA 5 MTS DE TUBO POLIFLEX CON GUÍA DE 19 DE DIÁMETRO CON 15 MTS DE CABLE THW CALIBRE 12 AWG Y CABLE THW CALIBRE 10 AWG, INCLUYE: CABLE DE COBRE DESNUDO CALIBRE, CAJA Y TAPA CUADRADAS GALVANIZADA DE 100 X 100 MM, SOPORTERÍAS, 2 INTERRUPTORES (APAGADORES) SENCILLOS, SOQUET DE BAQUELITA, MATERIALES, CORTES, ACARREOS, DESPERDICIOS, CONEXIONES, RELLENO DE MORTERO PROP. 1:3 SOBRE CAVIDAD DE ALOJAMIENTO DE TUBERÍA, PRUEBAS DE FUNCIONAMIENTO, MANO DE OBRA, EQUIPO, HERRAMIENTA Y TODO LO NECESARIO PARA SU CORRECTA EJECUCIÓN.	SAL	5.00			
<b>TOTAL INSTALACIÓN ELÉCTRICA</b>						
G	<b>CANCELERÍA</b>					
G01	SUMINISTRO Y COLOCACIÓN DE VENTANA DE ALUMINIO 1.50 X 1.20 M CON MARCO Y CON CRISTAL CLARO DE 3 MM, SEGÚN PLANOS DE PROYECTO. INCLUYE: MATERIALES, MOSQUITERO, MANO DE OBRA, EQUIPO, HERRAMIENTA Y TODO LO NECESARIO PARA SU CORRECTA EJECUCIÓN.	PZA	10.00			
G02	PUERTA TIPO MULTYPANEL DE LAMINA LISA DE 0.90 X 2.10 M. INCLUYE: CERRADURA ECONOMICA, MARCOS BISAGRAS, CHAPA, MATERIALES, MANO DE OBRA, EQUIPO, HERRAMIENTA Y TODO LO NECESARIO PARA SU CORRECTA EJECUCIÓN.	PZA	5.00			
<b>TOTAL CANCELERÍA</b>						
H	<b>LIMPIEZA</b>					
H01	LIMPIEZA GRUESA DE LA OBRA PARA ENTREGA INCLUYE: MATERIALES, MANO DE OBRA, EQUIPO, HERRAMIENTA Y TODO LO NECESARIO PARA SU CORRECTA EJECUCIÓN.	M2	123.75			
<b>TOTAL LIMPIEZA</b>						
<b>SUBTOTAL</b>						
<b>I.V.A. 16.00%</b>						
<b>TOTAL DEL PRESUPUESTO</b>						



## VIVIENDA BIENESTAR

UN PUEBLO TRANSFORMANDO SU HISTORIA

DIRECTOR GENERAL DE BIEN:

PROF. ENRIQUE M. FERIA RODRIGUEZ

DIRECTOR DE PLANEACIÓN Y PTO:

LIC. EMMANUEL ANORVE JUSTO.

DPTO. DE INTEGRACIÓN DE EXP. TÉCNICOS:

ARQ. JORGE L. LEYVA OSORIO

DPTO. DE ESTUDIOS Y PROYECTOS:

ARQ. OSCAR E. MÉNDEZ CRUZ

PROYECTO:

CUARTO DORMITORIO

PROTOTIPO: CD - 20 - 2

TABICÓN - LÁMINA GALVANIZADA

TIPO DE PLANO:

PLANTA ARQUITECTÓNICA

MUNICIPIO:

ANEXO "A"

LOCALIDAD:

ANEXO "A"

ESCALA:

LA INDICADA

ACOTACIÓN:

METROS

FECHA:

2023

No. DE OF. DE AUTORIZACIÓN:

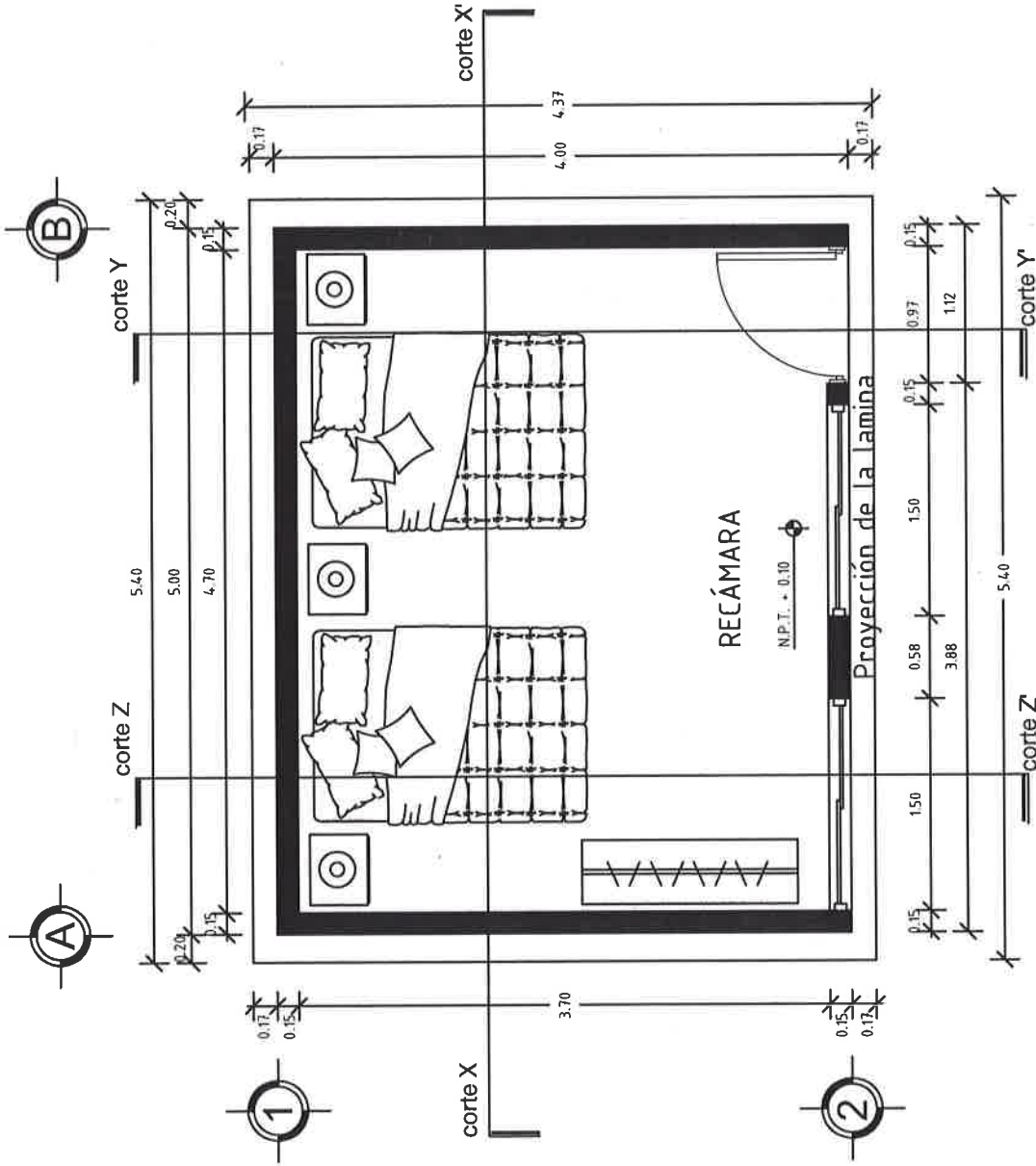
SF/SP/PIF/ISE/0695/2023

No. DE LICITACIÓN:

EO-XX51-2023

NÚMERO DE PLANO:

1/16



## PLANTA ARQUITECTÓNICA

ESC. 1:50



# VIVIENDA BIENESTAR

UN PUEBLO TRANSFORMANDO SU HISTORIA

DIRECTOR GENERAL DE BIEN:  
PROF. ENRIQUE M. FERIA RODRIGUEZ

DIRECTOR DE PLANEACIÓN Y PTTO:  
LIC. EMMANUEL AÑORVE JUSTO.

DPTO. DE INTEGRACIÓN DE EXP. TÉCNICOS:  
ARQ. JORGE L. LEYVA OSORIO

DPTO. DE ESTUDIOS Y PROYECTOS:  
ARQ. OSCAR E. MENDEZ CRUZ

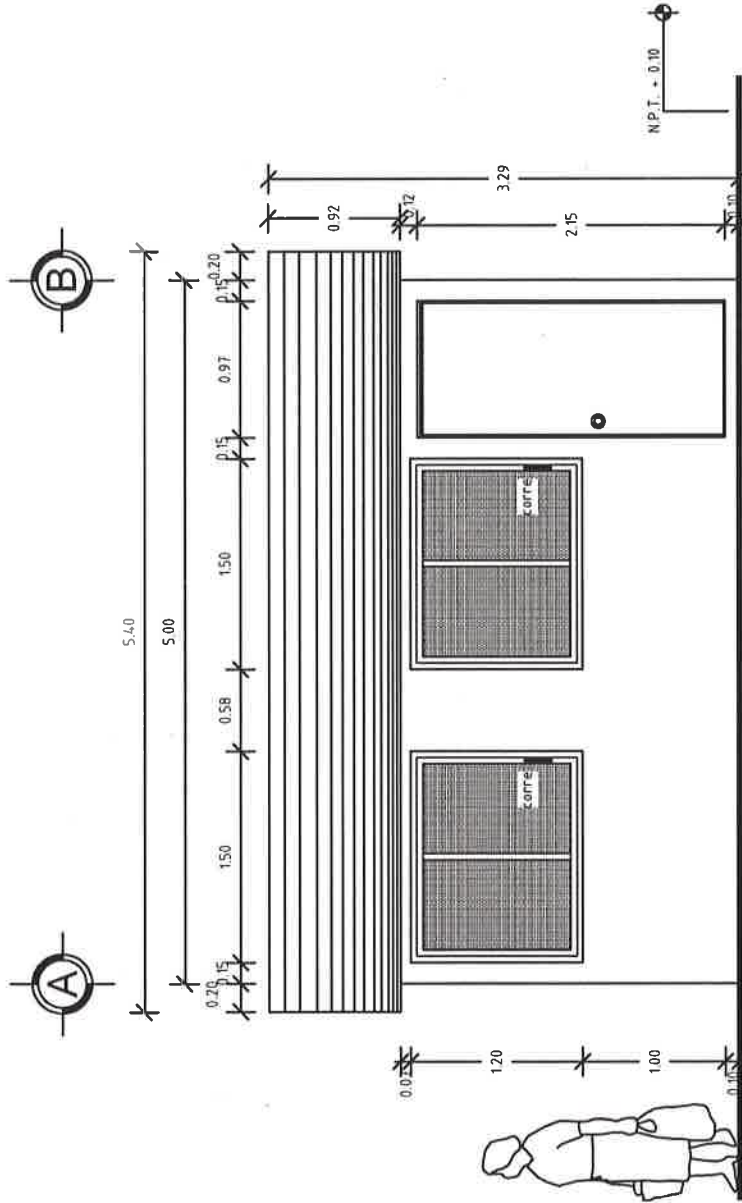
PROYECTO:  
CUARTO DORMITORIO

PROTOTIPO: CD - 20 - 2  
TABICÓN - LÁMINA GALVANIZADA

TIPO DE PLANO:  
FACHADA PRINCIPAL

MUNICIPIO:  
ANEXO "A"  
LOCALIDAD:  
ANEXO "A"  
ESCALA:  
LA INDICADA  
ACOTACIÓN:  
METROS  
FECHA:  
2023  
No. DE OF. DE AUTORIZACIÓN:  
SF/SP/PI/FISE/0695/2023  
No. DE LICITACIÓN:  
EO-XX51-2023

NÚMERO DE PLANO:  
2/16



FACHADA PRINCIPAL  
ESC. 1:50

*[Handwritten signature]*





# VIVIENDA BIENESTAR

UN PUEBLO TRANSFORMANDO SU HISTORIA

DIRECTOR GENERAL DE VIVIENDA:  
PROF. ENRIQUE M. FERIA RODRIGUEZ

DIRECTOR DE PLANEACIÓN Y PTO:  
LIC. EMMANUEL AÑORVE JUSTO.

DPTO. DE INTEGRACIÓN DE EXP. TÉCNICOS:  
ARQ. JORGE L. LEYVA OSORIO

DPTO. DE ESTUDIOS Y PROYECTOS:  
ARQ. OSCAR E. MÉNDEZ CRUZ

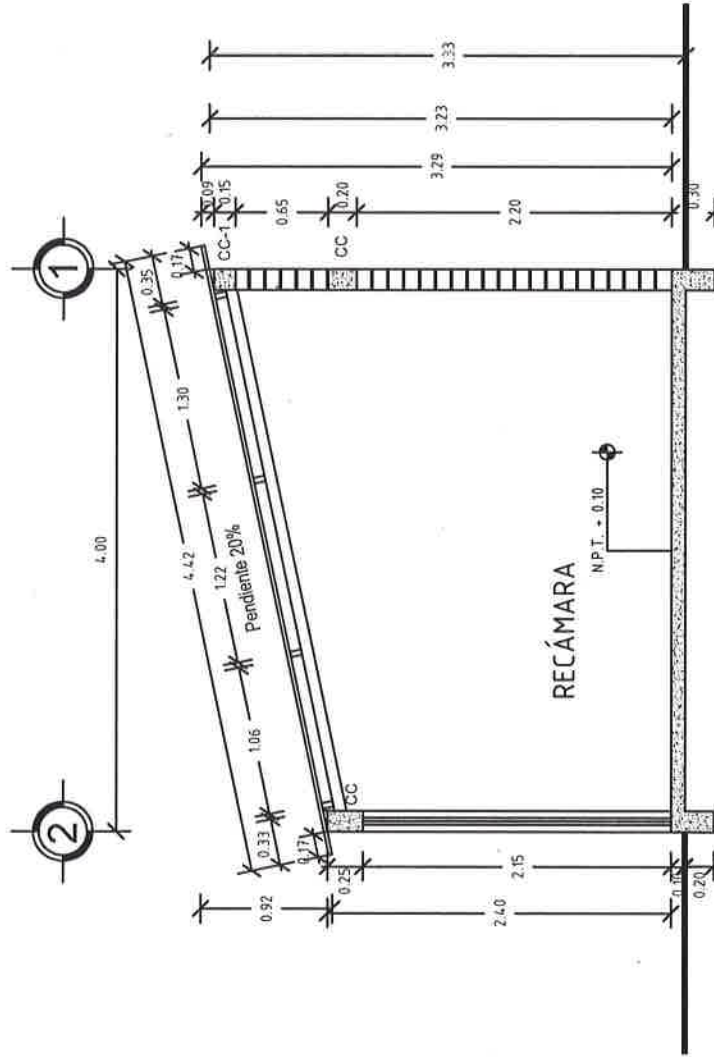
PROYECTO:  
CUARTO DORMITORIO

PROTOTIPO: CD - 20 - 2  
TABICÓN - LÁMINA GALVANIZADA

TIPO DE PLANO:  
CORTE Y-Y'

MUNICIPIO:  
ANEXO "A"  
LOCALIDAD:  
ANEXO "A"  
ESCALA:  
LA INDICADA  
ACOTACIÓN:  
METROS  
FECHA:  
2023  
No. DE OF. DE AUTORIZACIÓN:  
SF/SP/PIF/ISE/0695/2023  
No. DE LICITACIÓN:  
EO-XX51-2023

NÚMERO DE PLANO:  
3/16



CORTE Y - Y'  
ESC. 1:50





# VIVIENDA BIENESTAR

UN PUEBLO TRANSFORMANDO SU HISTORIA

DIRECTOR GENERAL DE VIVIEN:  
PROF. ENRIQUE M. FERIA RODRIGUEZ

DIRECTOR DE PLANEACIÓN Y PTO:  
LIC. EMMANUEL ANORVE JUSTO.

DPTO. DE INTEGRACIÓN DE EXP. TECNICOS:  
ARQ. JORGE L. LEYVA OSORIO

DPTO. DE ESTUDIOS Y PROYECTOS:  
ARQ. OSCAR E. MÉNDEZ CRUZ

PROYECTO:  
CUARTO DORMITORIO

PROTOTIPO: CD - 20 - 2  
TABICÓN - LAMINA GALVANIZADA

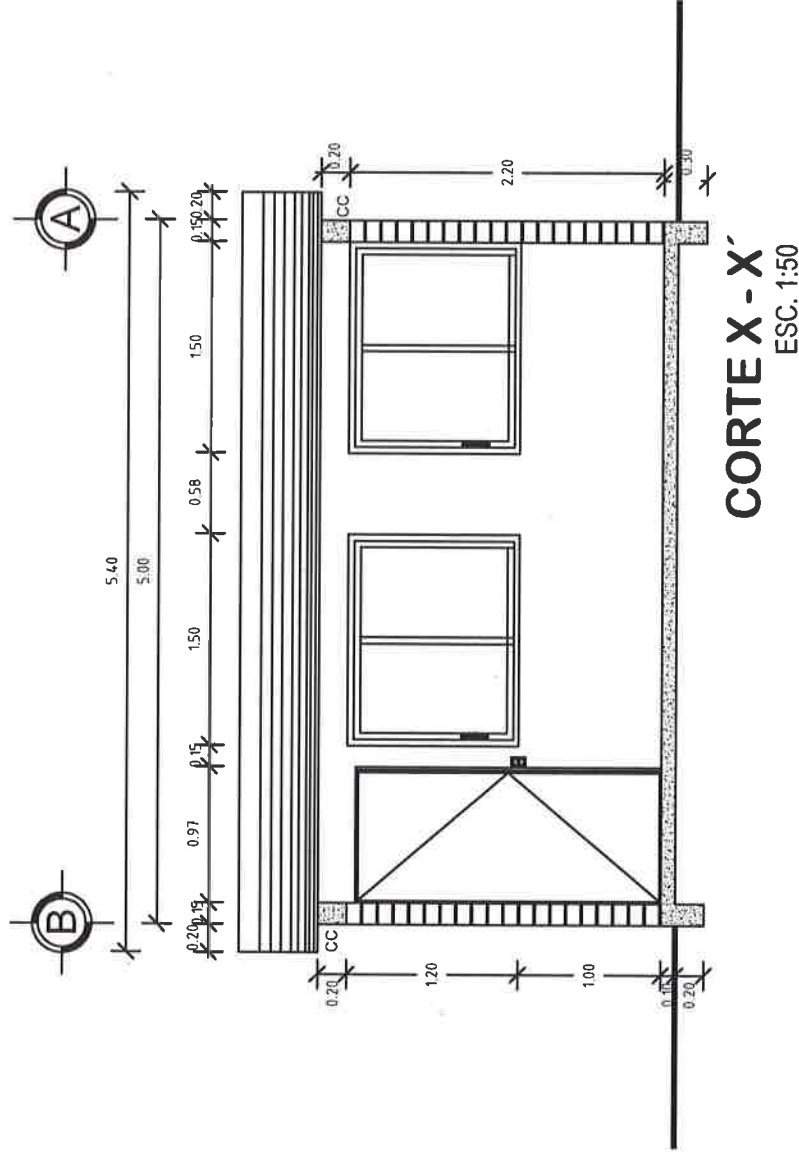
TIPO DE PLANO:  
CORTE X-X'

MUNICIPIO:  
ANEXO "A"  
LOCALIDAD:  
ANEXO "A"  
ESCALA:  
LA INDICADA  
ACOTACIÓN:  
METROS  
FECHA:  
2023

No. DE OF. DE AUTORIZACIÓN:  
SF/SP/PI/FE/0695/2023  
No. DE LICITACIÓN:  
EO-XX61-2023

NÚMERO DE PLANO:

4/16



*[Handwritten signature]*



## VIVIENDA BIENESTAR

UN PUEBLO TRANSFORMANDO SU HISTORIA

DIRECTOR GENERAL DE VIVIEN:

PROF. ENRIQUE M. FERIA RODRIGUEZ

DIRECTOR DE PLANEACIÓN Y PITO:

LIC. EMMANUEL AÑORVE JUSTO,

DPTO. DE INTEGRACIÓN DE EXP. TÉCNICOS:

ARQ. JORGE L. LEYVA OSORIO

DPTO. DE ESTUDIOS Y PROYECTOS:

ARQ. OSCAR E. MENDEZ CRUZ

PROYECTO:

CUARTO DORMITORIO

PROTOTIPO:

CD - 20 - 2  
TABICÓN - LÁMINA GALVANIZADA

TIPO DE PLANO:

CORTE Z-Z'

MUNICIPIO:

ANEXO "A"

LOCALIDAD:

ANEXO "A"

ESCALA:

LA INDICADA

ACOTACIÓN:

METROS

FECHA:

2023

Nº. DE OF. DE AUTORIZACIÓN:

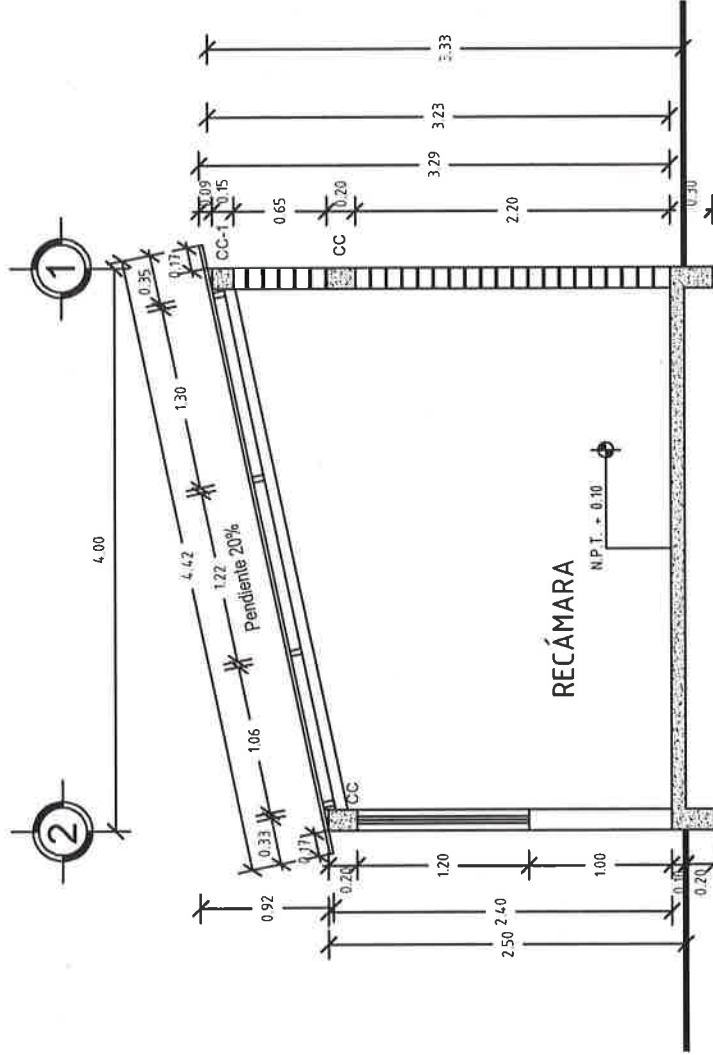
SF/SP/PI/FISE/06/95/2023

Nº. DE LICITACIÓN:

EO-XX51-2023

NÚMERO DE PLANO:

5/16



CORTE Z-Z'

ESC. 1:50



## VIVIENDA BIENESTAR

UN PUEBLO TRANSFORMANDO SU HISTORIA

DIRECTOR GENERAL DE BIEN:  
PROF. ENRIQUE M. FERIA RODRÍGUEZ

DIRECTOR DE PLANEACIÓN Y PTTO:  
LIC. EMMANUEL AÑORVE JUSTO.

DPTO. DE INTEGRACIÓN DE EXP. TÉCNICOS:  
ARQ. JORGE L. LEYVA OSORIO

DPTO. DE ESTUDIOS Y PROYECTOS:  
ARQ. OSCAR E. MÉNDEZ CRUZ

PROYECTO:  
CUARTO DORMITORIO

PROTOTIPO: CD - 20 - 2  
TABICÓN - LÁMINA GALVANIZADA

TIPO DE PLANO:  
PLANTA AZOTEA

MUNICIPIO:

ANEXO "A"

LOCALIDAD:

ANEXO "A"

ESCALA:

LA INDICADA

ACOTACIÓN:

METROS

FECHA:

2023

Nº. DE OF. DE AUTORIZACIÓN:

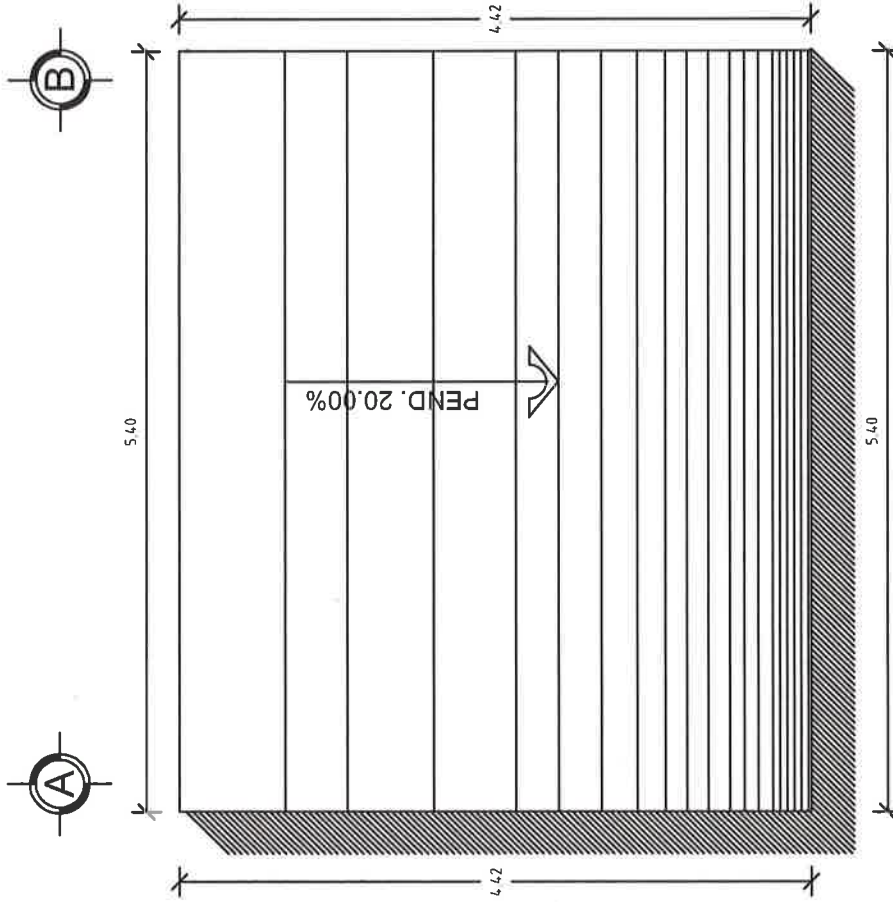
SF/SP/PI/RISE/0695/2023

Nº. DE LICITACIÓN:

EO-XX51-2023

NÚMERO DE PLANO:

# 6/16



## PLANTA DE AZOTEA

ESC. 1:50

ESC. 1:50



## VIVIENDA BIENESTAR

UN PUEBLO TRANSFORMANDO SU HISTORIA

DIRECTOR GENERAL DE VIVIEN:

PROF. ENRIQUE M. FERIA RODRIGUEZ

DIRECTOR DE PLANEACIÓN Y PTO:

LIC. EMMANUEL AÑORVE JUSTO

DPTO. DE INTEGRACIÓN DE EXP. TÉCNICOS:

ARQ. JORGE L. LEYVA OSORIO

DPTO. DE ESTUDIOS Y PROYECTOS:

ARQ. OSCAR E. MÉNDEZ CRUZ

PROYECTO:

CUARTO DORMITORIO

PROTOTIPO: CD - 20 - 2

TABICÓN - LÁMINA GALVANIZADA

TIPO DE PLANO:

PLANTA DE EXCAVACIÓN

MUNICIPIO:

ANEXO "A"

LOCALIDAD:

ANEXO "A"

ESCALA:

LA INDICADA

ACOTACIÓN:

METROS

FECHA:

2023

Nº. DE OF. DE AUTORIZACIÓN:

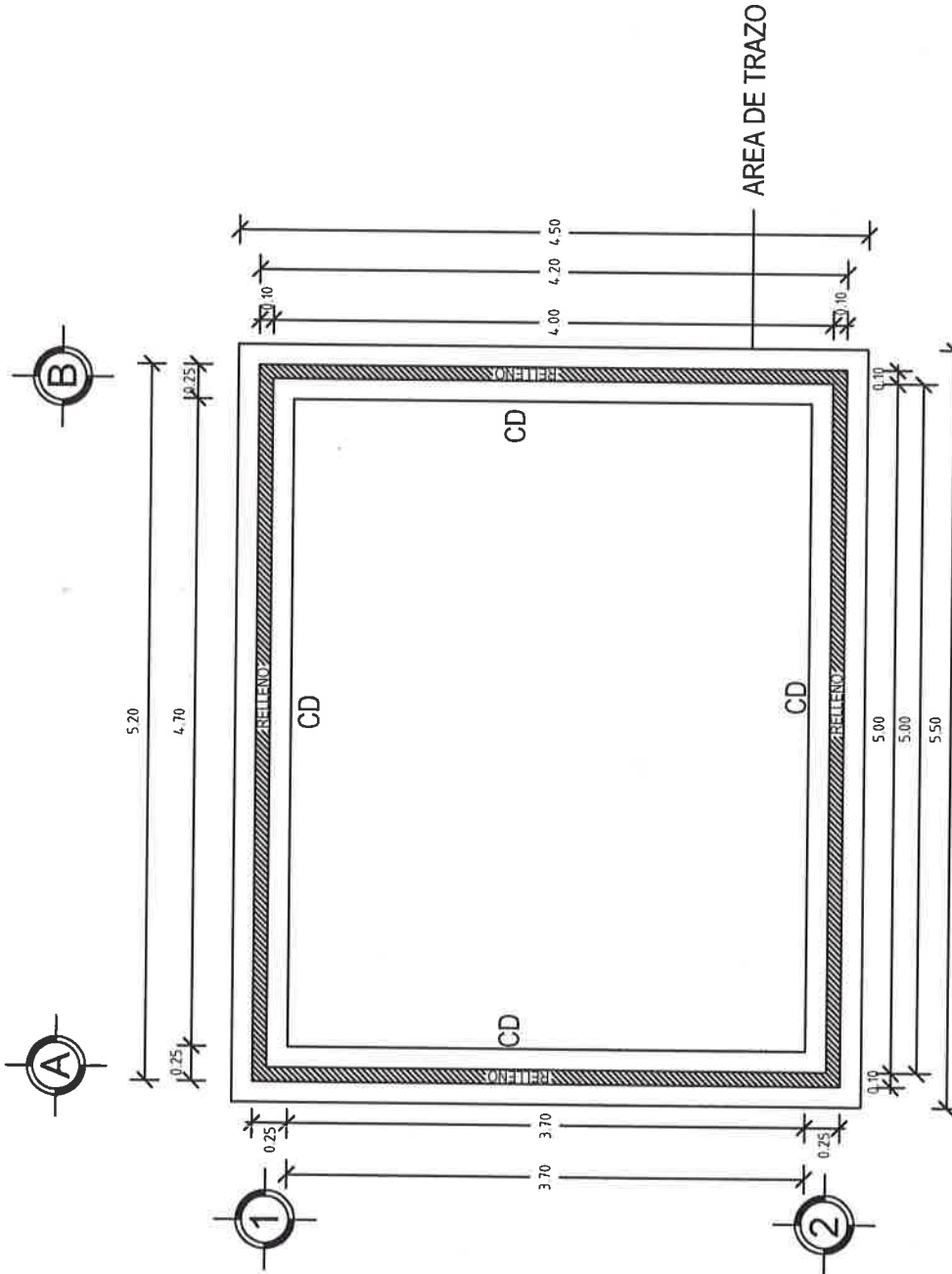
SF7SP/PIFSE/0695/2023

Nº. DE LICITACIÓN:

EO-XX51-2023

NÚMERO DE PLANO:

8/16



PLANTA DE EXCAVACIÓN  
ESC. 1:50



## VIVIENDA BIENESTAR

UN PUEBLO TRANSFORMANDO SU HISTORIA

DIRECTOR GENERAL DE VIVIEN:

PROF. ENRIQUE M. FERIA RODRIGUEZ

DIRECTOR DE PLANEACIÓN Y PTTO:

LIC. EMMANUEL AÑORVE JUSTO.

DPTO. DE INTEGRACIÓN DE EXP. TÉCNICOS:

ARQ. JORGE L. LEYVA OSORIO

DPTO. DE ESTUDIOS Y PROYECTOS:

ARQ. OSCAR E. MÉNDEZ CRUZ

PROYECTO:

CUARTO DORMITORIO

PROTOTIPO: CD - 20 - 2

TABICÓN - LÁMINA GALVANIZADA

TIPO DE PLANO:

PLANTA ESTRUCT. CUBIERTA

MUNICIPIO:

ANEXO "A"

LOCALIDAD:

ANEXO "A"

ESCALA:

LA INDICADA

ACOTACIÓN:

METROS

FECHA:

2023

No. DE OF. DE AUTORIZACIÓN:

SF/SP/PI/FISE/0695/2023

No. DE LICITACIÓN:

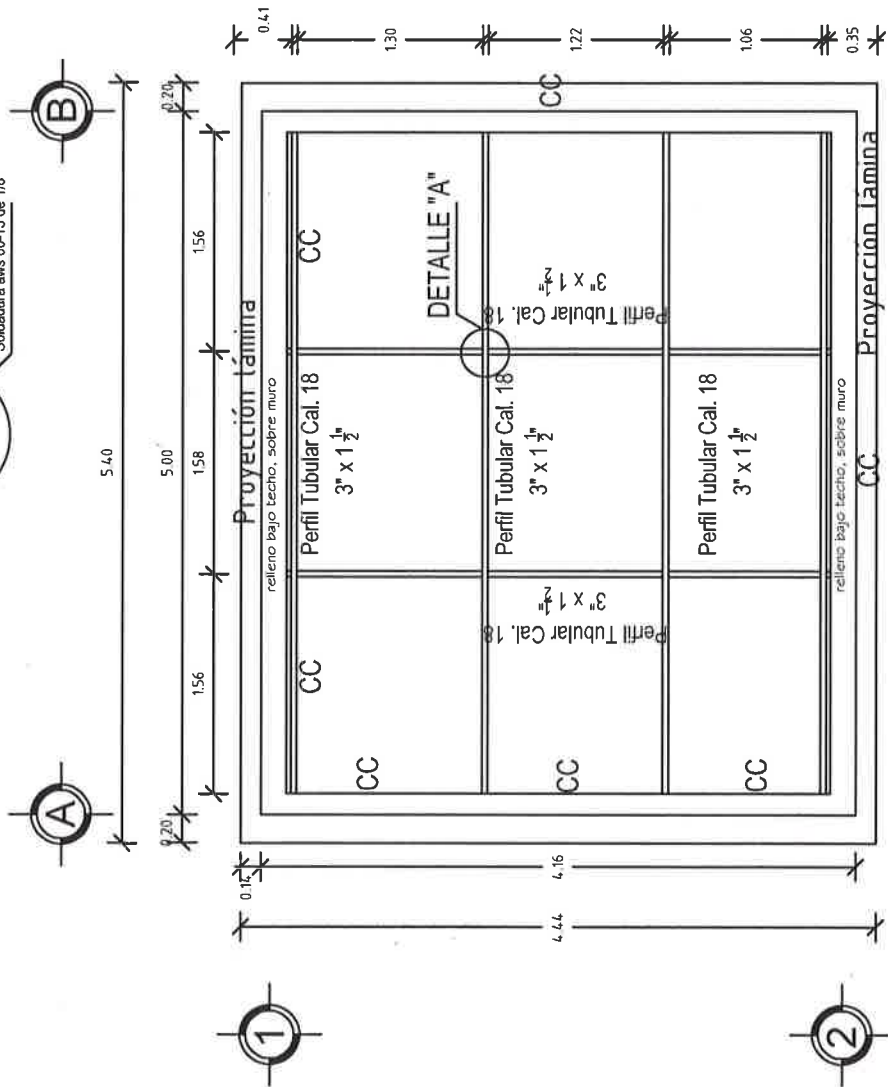
EO-XX51-2023

NÚMERO DE PLANO:

9/16

Perfil Tubular  $3" \times 1\frac{1}{2}"$  cal. 18  
3.94 m.

DETALLE "A"



PLANTA ESTRUCTURAL DE  
CUBIERTA  
ESC. 1:50





# VIVIENDA BIENESTAR

UN PUEBLO TRANSFORMANDO SU HISTORIA

DIRECTOR GENERAL DE VIVIEN:  
PROF. ENRIQUE M. FERIA RODRIGUEZ

DIRECTOR DE PLANEACIÓN Y PTTO:  
LIC. EMMANUEL AÑORVE JUSTO..

DPTO. DE INTEGRACIÓN DE EXP. TÉCNICOS:  
ARQ. JORGE L. LEYVA OSORIO

DPTO. DE ESTUDIOS Y PROYECTOS:  
ARQ. OSCAR E. MENDEZ CRUZ

PROYECTO:  
CUARTO DORMITORIO

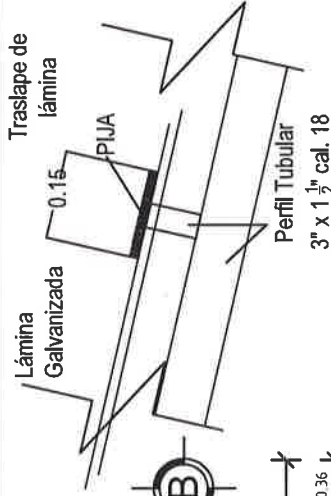
PROTOTIPO: CD - 20 - 2  
TABICÓN - LÁMINA GALVANIZADA

TIPO DE PLANO:  
PLANTA ESTRUCC. CUBIERTA

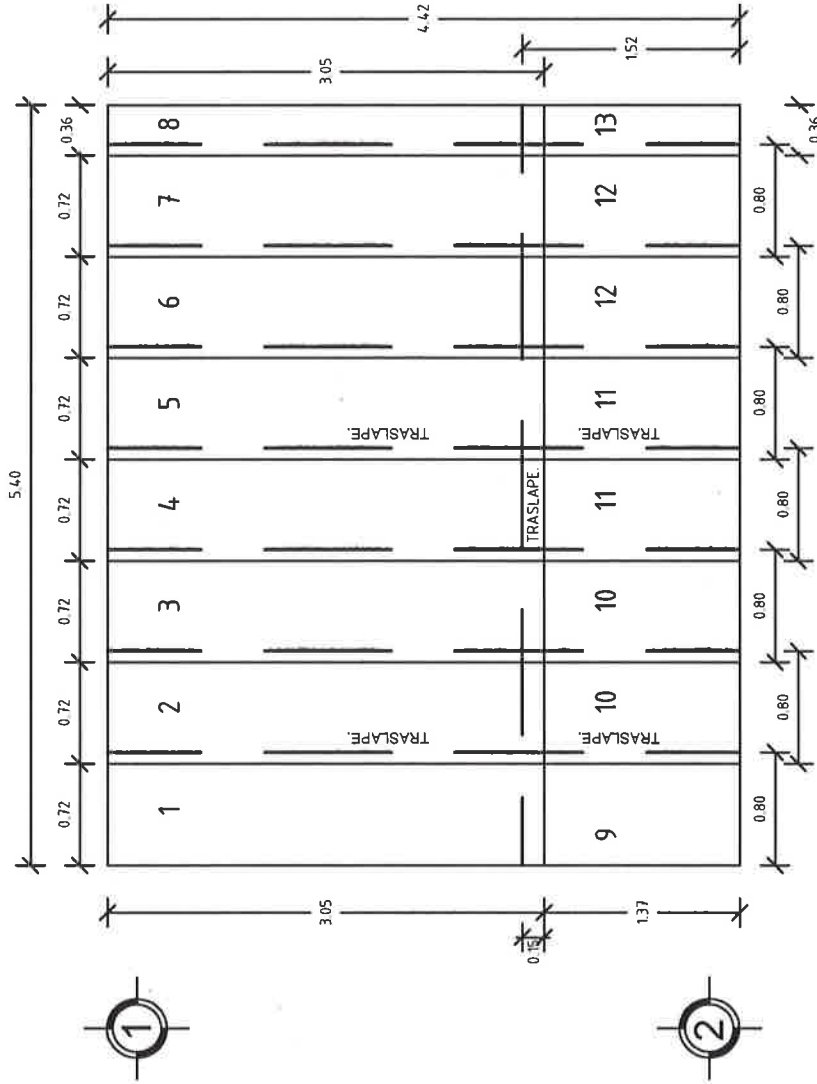
MUNICIPIO:  
ANEXO "A"  
LOCALIDAD:  
ANEXO "A"  
ESCALA:  
LA INDICADA  
ACOTACIÓN:  
METROS  
FECHA:  
2023  
Nº. DE OF. DE AUTORIZACIÓN:  
SF/SP/PIFISE/0695/2023  
Nº. DE LICITACIÓN:  
EO-XX51-2023

NÚMERO DE PLANO:

10/16



## DETALLE ANCLAJE DE LÁMINA



## PLANTA COLOCACIÓN DE LA CUBIERTA

ESC. 1:50





UN PUEBLO TRANSFORMANDO SU HISTORIA

**DIRECTOR GENERAL DE VIRIEN:**

PROF. ENRIQUE M. FERIA RODRÍGUEZ

**DIRECTOR DE PLANEACIÓN Y PTO:**  
**LIC. EMMANUEL AÑORVE JUSTO.**

**DPTO. DE INTEGRACIÓN DE EXP. TÉCNICOS:**

ARQ. JORGE L. LEYVA OSORIO

**DPTO. DE ESTUDIOS Y PROYECTOS:**

ARQ. OSCAR E. MÉNDEZ CRUZ

PROYECTO:  
**CUARTO DORMITORIO**

PROTOTIPO: **CD - 20 - 2**  
TABICÓN - LÁMINA GALVANIZADA

**TIPO DE PLANO:**  
**PLANTA ARQ. ACABADOS**

MUNICIPIO:

ANEXO "A"

**LOCALIDAD:**

ANEXO "A"

ESCALA:  
LA INDICADA

ACOTACIÓN:

METROS

FECHA:

2023




No. DE OF. DE AUTORIZACIÓN:

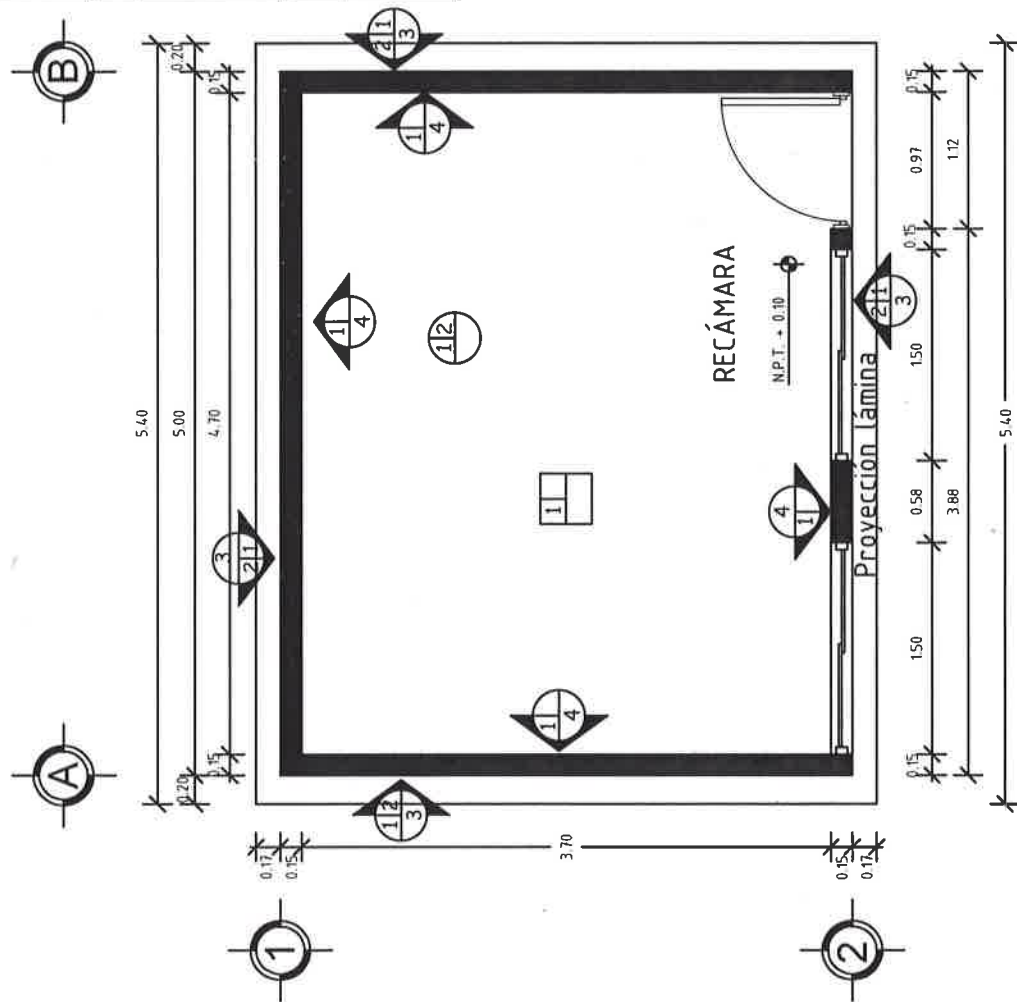
SF/SPIP/FLSE/0695/2023

No. DE LICITACION:  
EQ.VVE1.2022

NÚMERO DE PLANO:

11/16

ACABADOS EN PISOS		1.- Acabado inicial 2.- Acabado final
Acabado inicial		
1.- Nivelación y compactación manual del terreno con pisón de mano, de 40 cms. de espesor en capas de 20cm. previniendo humedad, hasta la cota indicada.		
Acabado final		
2.- Lasa de cimentación, acabado pulido con llana metálica.		
ACABADOS EN MUROS		1.- Acabado inicial 2.- Acabado intermedio 3.- Acabado final
Acabado inicial		
1.-Muro tabicón pesado 10x14x28 cm. juntado con mortero cemento - arena Prop. 1:5		
Acabado intermedio		
2.- Aplomado fino con mezcla cemento-arena 1:4, 2. cm. de espesar mínimo.		
Acabado final		
3.- Pintura vinílica a 2 manos (Colar a definir en obra).		
4.- Acabado aparente.		
1.- Acabado inicial		
ACABADOS EN PLAFONES		
Acabado inicial		
1.- Cubierta de lámina galvanizada calibre 30, con una estructura de perfil tubular calibre 18		



**PLANTA DE ACABADOS**  
ESC. 1:50



UN PUEBLO TRANSFORMANDO SU HISTORIA

**DIRECTOR GENERAL DE VIBIEN:**

PROF. ENRIQUE M. FERIA RODRÍGUEZ

**DIRECTOR DE PLANEACIÓN Y PTO:**  
**LIC. EMMANUEL AÑORVE JUSTO.**

**DPTO. DE INTEGRACIÓN DE EXP. TÉCNICOS:**  
**ARQ. JORGE L. LEYVA OSORIO**

**DPTO. DE ESTUDIOS Y PROYECTOS:**  
**ARQ. OSCAR E. MÉNDEZ CRUZ**

**PROYECTO:**  
**CUARTO DORMITORIO**

PROTOTIPO: **CD - 20 - 2**  
TABICÓN - LÁMINA GALVANIZADA.

**TIPO DE PLANO:**  
**PLANTA ARQ. CANCELERIA**

MUNICIPIO:  
ANEXO "A"  
LOCALIDAD:  
ANEXO "A"  
ESCALA:  
LA INDICADA/  
ACOTACIÓN:  
METROS  
FECHA:  
2023

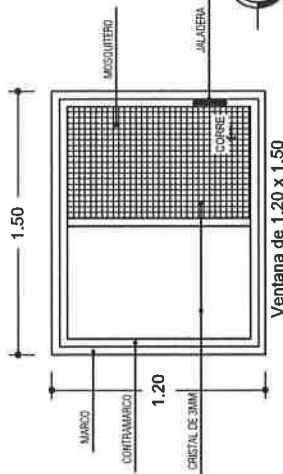
No. DE OF. DE AUTORIZACIÓN:  
SF/SP/PIF/FISE/0695/2023

No. DE LICITACIÓN:  
EO-XX51-2023

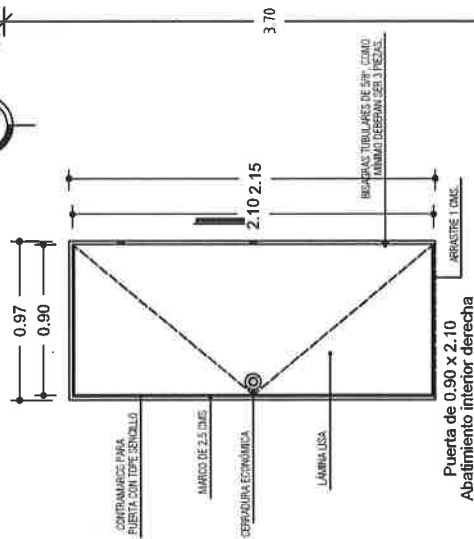
NÚMERO DE PLANO:

12/16

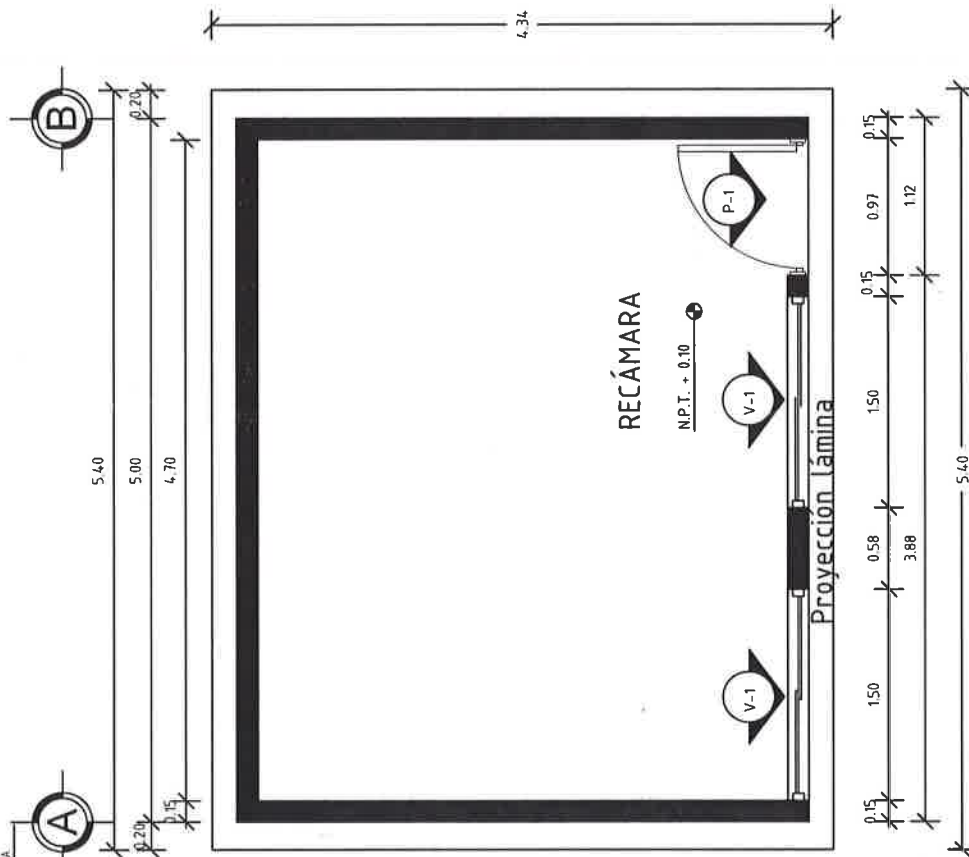
DETALLE DE VENTANA S/E



DETALLE DE PUERTA S/E



**Puerta de 0.90 x 2.10**  
**Abatimiento interior derecha**



# PLANTA DE CANCELERIA



## VIVIENDA BIENESTAR

UN PUEBLO TRANSFORMANDO SU HISTORIA

DIRECTOR GENERAL DE VIVIEN:

PROF. ENRIQUE M. FERIA RODRIGUEZ

DIRECTOR DE PLANEACION Y PTTO:

LIC. EMMANUEL AÑORVE JUSTO.

DPTO. DE INTEGRACION DE EXP. TECNICOS:

ARQ. JORGE L. LEYVA OSORIO

DPTO. DE ESTUDIOS Y PROYECTOS:

ARQ. OSCAR E. MENEZ CRUZ

PROYECTO:

CUARTO DORMITORIO

PROTOTIPO: CD - 20 - 2

TABICÓN - LÁMINA GALVANIZADA

TIPO DE PLANO:

PLANTA INST. ELÉCTRICA

MUNICIPIO:

ANEXO "A"

LOCALIDAD:

ANEXO "A"

ESCALA:

LA INDICADA

ACOTACIÓN:

METROS

FECHA:

2023

No. DE OF. DE AUTORIZACIÓN:

SF/SPIPISE/0695/2023

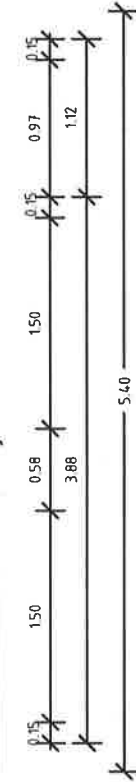
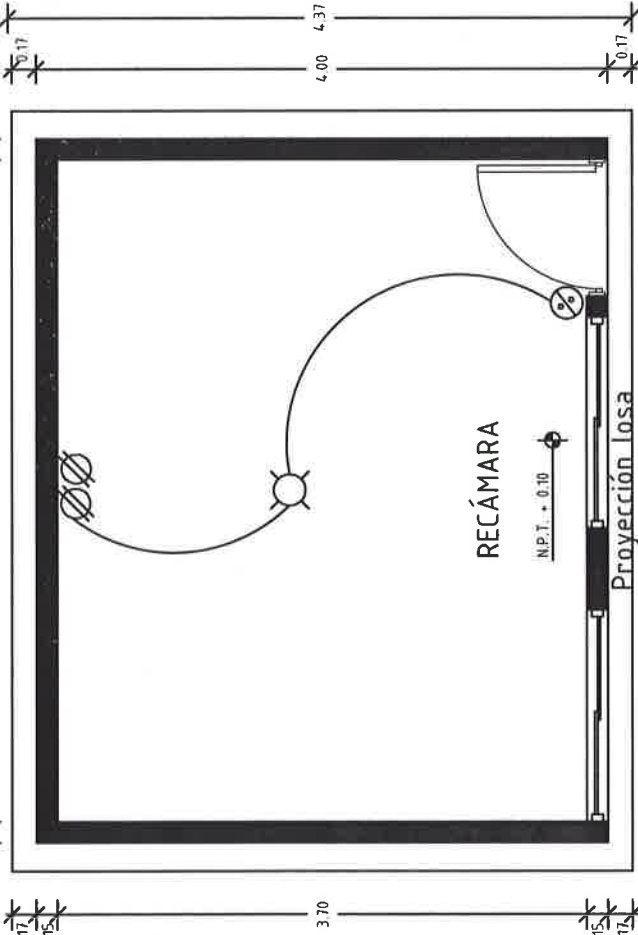
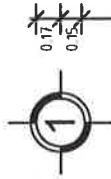
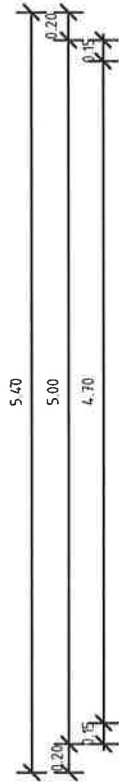
No. DE LICITACIÓN:

EO-XX51-2023

NÚMERO DE PLANO:

13/16

ELÉCTRICO	
	Foco espiral ahorrador 23 w luz cálida
	Apagador sencillo con tapa color blanco.
	Contacto sencillo en muro polarizado a tierra con tapa color blanco.



## PLANTA INST. ELÉCTRICA

ESC. 1:50

# DETALLES ESTRUCTURALES:



**VIVIENDA  
BIENESTAR**

UN PUEBLO TRANSFORMANDO SU HISTORIA

DIRECTOR GENERAL DE VIVIENDA:  
PROF. ENRIQUE M. FERRER RODRÍGUEZ

DIRECTOR DE PLANEACIÓN Y PTTO:  
LIC. EMMANUEL ANORVE JUSTO.

OPTO. DE INTEGRACIÓN DE EXP. TÉCNICOS:  
ARQ. JORGE L. LEYVA OSORIO

OPTO. DE ESTUDIOS Y PROYECTOS:  
ARQ. OSCAR E. MÉNDEZ CRUZ

PROYECTO:  
CUARTO DORMITORIO

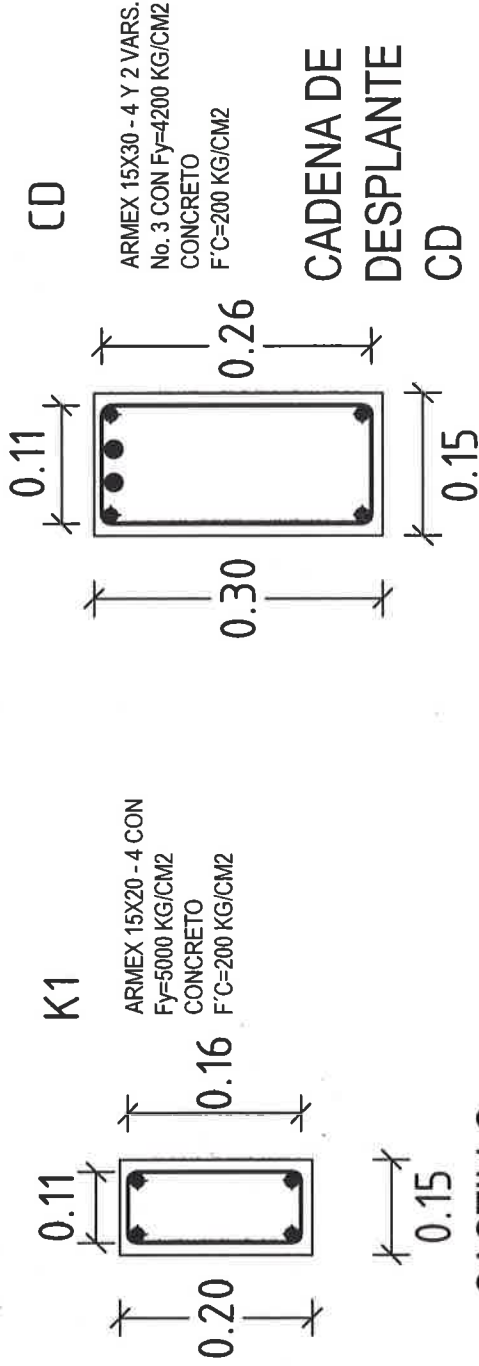
PROTOTIPO: CD - 20 - 2  
TABICÓN - LÁMINA GALVANIZADA

TIPO DE PLANO:  
DETALLES ESTRUCTURALES

MUNICIPIO:  
ANEXO "A"  
LOCALIDAD:  
ANEXO "A"  
ESCALA:  
LA INDICADA  
ACOTACIÓN:  
METROS  
FECHA:  
2023  
No. DE OF. DE AUTORIZACIÓN:  
SF/SPIP/FISE/0695/2023  
No. DE LICITACIÓN:  
EO-XX51-2023

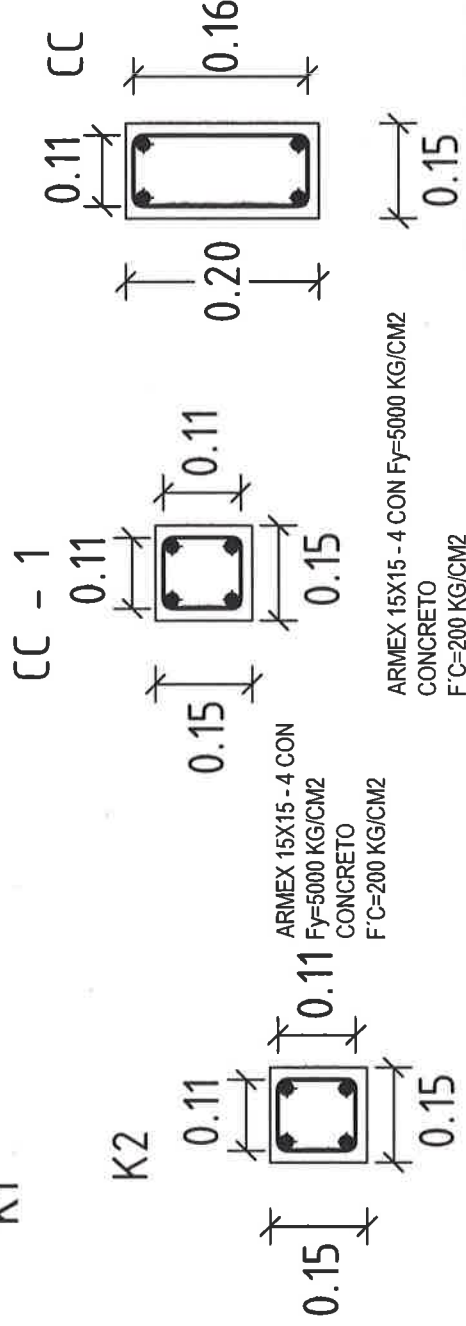
NÚMERO DE PLANO:

**14/16**



**CASTILLO**

**K1**



**CASTILLO**

**K2**

**CAD. DE CERRAMIENTO**

**CC**

# DETALLES ESTRUCTURALES:



## VIVIENDA BIENESTAR

UN PUEBLO TRANSFORMANDO SU HISTORIA

DIRECTOR GENERAL DE VIBEN:  
PROF. ENRIQUE M. FERIA RODRIGUEZ

DIRECTOR DE PLANEACION Y PTO:  
LIC. EMMANUEL AÑORVE JUSTO.

DPTO. DE INTEGRACION DE EXP. TECNICOS:  
ARQ. JORGE L. LEYVA OSORIO

DPTO. DE ESTUDIOS Y PROYECTOS:  
ARQ. OSCAR E. MENDEZ CRUZ

PROYECTO:  
CUARTO DORMITORIO

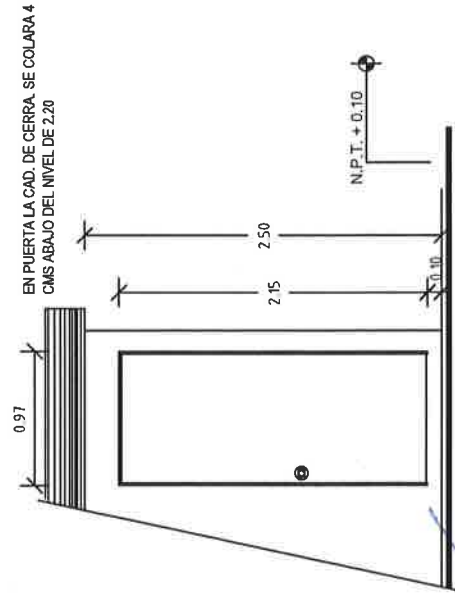
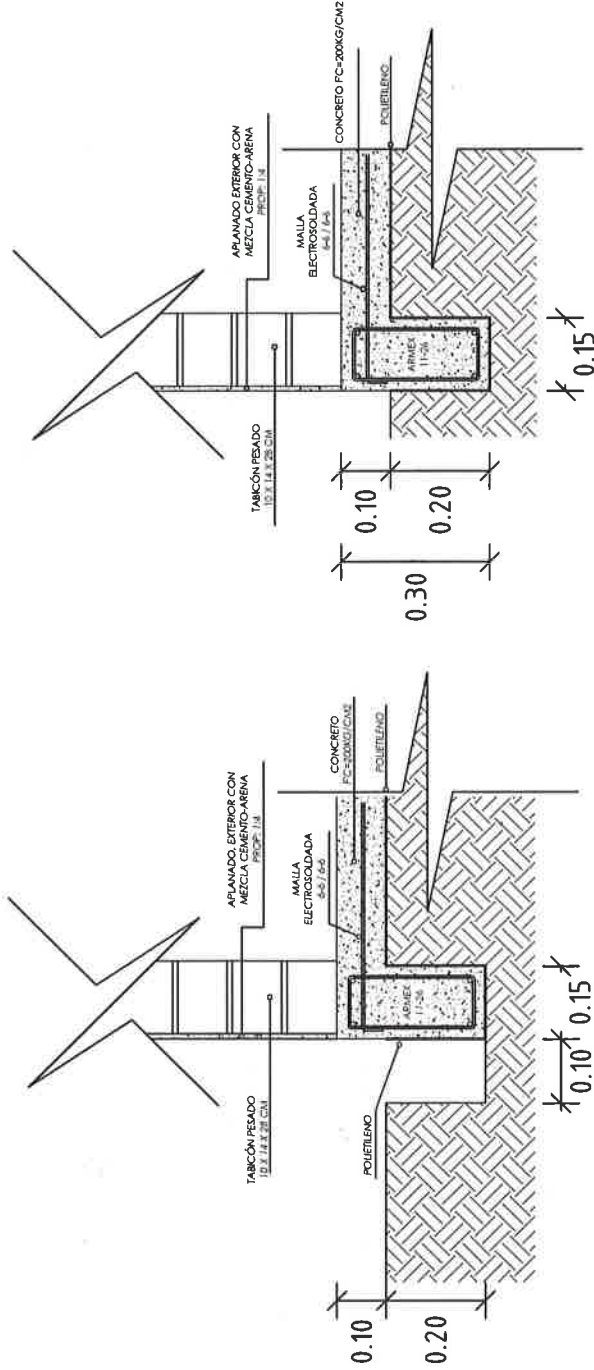
PROTOTIPO: CD - 20 - 2  
TABICÓN - LAMINA GALVANIZADA

TIPO DE PLANO:  
DETALLES ESTRUCTURALES

MUNICIPIO:  
ANEXO "A"  
LOCALIDAD:  
ANEXO "A"  
ESCALA:  
LA INDICADA  
ACOTACION:  
METROS  
FECHA:  
2023  
No. DE OF. DE AUTORIZACION:  
SF/SPI/PISE/0695/2023  
No. DE LICITACION:  
EO-XX51-2023

NÚMERO DE PLANO:

15/16



DET. "A"



## ESPECIFICACIONES

### ESPECIFICACIONES GENERALES

- Aotaciones en metros.
- La cota rige al dibujo.
- En detalles aotaciones en metros.
- La resistencia del concreto y mortero aquí indicados son los que se presentan a la edad de 28 días.
- Las cotas a ejes y paños deberán verificarse en los planos arquitectónicos.
- La planilla para toda la superficie en contacto de concreto será de polietileno cal. 600.
- Cadenas de cerramientos de 15 x 30 serán a base de armex 15x30-4 mayor  $F_y=5000 \text{ kg/cm}^2$  y concreto  $F_c=200 \text{ kg/cm}^2$ .
- Considerar en la cadena de cerramiento, detalle de puerta, se colara 5 cms abajo del nivel de 2.20

### CONCRETO

- El concreto a utilizar será: Cadenas de Desp.  $F_c=200 \text{ kg/cm}^2$ .  
Losa de cimentación  $F_c=200 \text{ kg/cm}^2$ .  
Cadenas  $F_c=200 \text{ kg/cm}^2$ .  
Castillos  $F_c=200 \text{ kg/cm}^2$ .
- Se utilizará un agregado max. de  $\frac{3}{4}$ " graduado y limpio.
- En los elementos de concreto armado los recubrimientos serán: Cimentación = 2.5 cm.
- Cadenas y Castillos = 2.0 cm.
- El curado será por un mínimo de 7 días, manteniendo la superficie húmeda y la temperatura.
- Para verificar el nivel de la cimbra, deberán dejarse reventones en ciertos puntos.
- La cimbra deberá estar limpia, nivelada a plomo y se cubrirá de aceite para que no tenga adherencia al concreto.
- Se utilizará concreto proporcionado tomando en cuenta la humedad del medio ambiente y el máximo de agregado.
- Para evitar movimientos se asegurarán los armados con alambre recocido.

### ACERO

- El acero a utilizar será: Losa de cimentación malla electrosoldada 6x6 - 6/6 mayor  $F_y=5000 \text{ kg/cm}^2$ .
- Cadena de Desplante: Armex 15x30-4 mayor  $F_y=5000 \text{ kg/cm}^2$  y dos varillas de 4200  $\text{kg/cm}^2$ .
- Castillos K: Armex 15x20-4 Y 15x15-4 mayor a  $F_y=5000 \text{ kg/cm}^2$ .
- Cadena de Cerramiento: Armex 15x20-4 mayor  $F_y=5000 \text{ kg/cm}^2$ .
- Cadena de Cerramiento -1 : Armex 15x15-4 mayor  $F_y=5000 \text{ kg/cm}^2$ .
- No se traspasará más del 33% del acero de refuerzo en una misma dirección.

- No se deberá enpalmar varillas en el cruce de varillas, en el cruce de elementos estructurales, ni antes de los 100 cms de dichos cruces.
- El acero deberá estar limpio y libre de óxido antes de vaciar el concreto.

### CIMENTACIÓN

- La cimentación se desplantará sobre terreno firme (plataforma ya habilitada) y libre de material orgánico.
- En losa de cimentación de 10 cm de espesor, el armado será a base de malla electrosoldada 6x6-6/6 mayor  $F_y=5000 \text{ kg/cm}^2$  y cadenas de desplante de 15 x 30, armada con armex 15x30-4 mayor  $F_y=5000 \text{ kg/cm}^2$  y 2 Var. del No. 3  $F_y=200 \text{ kg/cm}^2$  coladas monolíticamente.
- La cimentación se desplantará a una profundidad de 20 cms de N.T.N.

### MUROS

- Los muros serán de 15 cms de espesor a base de Tabicón pesado de 10x14x28 cms.
- Las juntas serán de 1.0 cms de espesor con mezcla cemento-arena prop. 1:5.
- Los castillos serán de concreto armado 15x20 y 15x15, hasta la altura total del muro, o "CC".
- Los muros se aplanarán en el exterior con mezcla cemento - arena Prop. 1:4.
- A los muros se les aplicará pintura en el exterior.

### TECHUMBRE

- A base de estructura metálica, debiendo cumplir con las especificaciones ASTM (sociedad americana de pruebas de materiales), a-500, grado b, con dimensiones de 3"x1 1/2". anclada a muros y/o cadenas.
- Cargeros a base de Perfil Tubular Cal. 18.
- Langeros a base de Perfil Tubular Cal. 18.
- Lámina de lámina galvanizada calibre 30, de 0.80x3.05m. atomillada con pijas punta de broca de 1"x1 1/4".
- Se utilizará soldadura AWS 60-13 de 1/8", utilizando planta de soldar eléctrica.

### CANCELERÍA

- Puerta de 0.90 x 2.10 fabricada a base de lámina lisa por ambas caras con un espesor de 40 mm hecha a base de un bastidor de madera de pino estufada, y un núcleo de poliuretano, chapero a base de madera de pino estufada, con un acabado en pintura electrostática blanca con una tolerancia de más menos 2 mm.
- Ventana de aluminio de 1.50 x 1.20.

### INSTALACIÓN ELÉCTRICA

- serán a base de poliflex de 19 mm.
- Los contactos se colocarán a una altura de 0.60 mts del N.P.T.
- El apagador se colocará a una altura de 1.20 mts del N.P.T.
- La Tubería irá por muros y losa.



## VIVIENDA BIENESTAR

UN PUEBLO TRANSFORMANDO SU HISTORIA

DIRECTOR GENERAL DE VIVIENDA:  
PROF. ENRIQUE M. FERIA RODRIGUEZ

DIRECTOR DE PLANEACIÓN Y PTTO:  
LIC. EMMANUEL AÑORVE JUSTO.

DPTO. DE INTEGRACIÓN DE EXP. TÉCNICOS:  
ARQ. JORGE L. LEYVA OSORIO

DPTO. DE ESTUDIOS Y PROYECTOS:  
ARQ. OSCAR E. MÉNDEZ CRUZ

PROYECTO:  
CUARTO DORMITORIO

PROTOTIPO: CD - 20 - 2  
TABICÓN - LÁMINA GALVANIZADA.

TIPO DE PLANO:  
ESPECIFICACIONES

MUNICIPIO:  
ANEXO "A"  
LOCALIDAD:  
ANEXO "A"  
ESCALA:  
LA INDICADA  
ACOTACIÓN:  
METROS  
FECHA:  
2023  
No. DE OF. DE AUTORIZACIÓN:  
SF/SP/PI/FESE/0695/2023  
No. DE LICITACIÓN:  
EO-XX51-2023

NÚMERO DE PLANO:

16/16



VIVIENDA  
BIENESTAR

GOBIERNO DEL ESTADO DE OAXACA  
VIVIENDA BIENESTAR  
DIRECCIÓN DE PLANEACIÓN Y PRESUPUESTO  
DEPARTAMENTO DE INTEGRACIÓN DE EXPEDIENTES TÉCNICOS



ANEXO "A"

No.	MUNICIPIO	LOCALIDAD	No. DE OFICIO DE AUTORIZACIÓN	NUM. OBRA	METAS (ACCIONES)	TIPO DE ACCIÓN	No. DE LICITACIÓN
1	HUAUTEPEC	AGUA COME TIGRE	SF/SPIP/DPiP/FISE/0695/2023	FISE/0695/231347/2023	5	CUARTO DORMITORIO	EO-XXS1-2023
2	HUAUTEPEC	HUAUTEPEC	SF/SPIP/DPiP/FISE/0695/2023	FISE/0695/231345/2023	19		
3	HUAUTEPEC	LOS PINOS	SF/SPIP/DPiP/FISE/0695/2023	FISE/0695/231346/2023	5		
					29.00		





**GOBIERNO DEL ESTADO DE OAXACA**  
**VIVIENDA BIENESTAR**



**NOMBRE DE LA OBRA:**

**BENEFICIARIO:**

**LOCALIDAD:**

**MUNICIPIO:**

**FUENTE:**

**"ESTA VIVIENDA FUE MEJORADA CON RECURSOS FEDERALES DEL FAIS DEL EJERCICIO FISCAL VIGENTE"**

INICIANDO EL DÍA  
Y SE CONCLUYÓ EL DÍA

DEL MES DE  
DEL MES DE

DEL AÑO 2023  
DEL AÑO 2023

## Medidas de 1.22 x 2.44 m.

Los colores se verificarán en el Departamento de Supervisión y Seguimiento de Obras



**BIENESTAR**  
SECRETARÍA DE BIENESTAR,  
TEQUIO E INCLUSIÓN



**El Gobierno del Estado de Oaxaca Construye**

**Obra:**

**Ubicación:**

**Inversión:**

**Población beneficiada:**

**Programa (estatal ó federal):**

*"Este Programa es público, ajeno a cualquier partido político. Queda prohibido el uso para fines distintos a los establecidos en el programa." - Esta obra fue realizada con recursos públicos federales*



**BIENESTAR**  
SECRETARÍA DE BIENESTAR,  
TEQUIO E INCLUSIÓN