

## VIVIENDA BIENESTAR


**VIVIENDA  
BIENESTAR**

**REGIÓN:** 07-SIERRA SUR  
**MUNICIPIO:** 495-SANTIAGO XANICA  
**LOCALIDAD:** 0004-SANTA MARÍA COIXTEPEC  
**OBRA:** CONSTRUCCIÓN DE CUARTO DORMITORIO PARA EL MEJORAMIENTO DE LA VIVIENDA, EN LA LOCALIDAD SANTA MARÍA COIXTEPEC, MUNICIPIO SANTIAGO XANICA.  
**No. LICITACIÓN:** EO-XX114-2023  
**OF.**  
**AUTORIZACIÓN:** SF/SPIP/DPIP/FISE/1120/2023  
**NUM. OBRA:** FISE/1120/231992/2023

## CATÁLOGO DE CONCEPTOS

Código	Concepto	Unidad	Cantidad	P. Unitario	Importe	%
<b>A</b>	<b>PRELIMINARES</b>					
	TRAZO Y NIVELACIÓN MANUAL, PARA ESTABLECER EJES DE REFERENCIA, BANCOS DE NIVEL, INCLUYE: MATERIALES, MANO DE OBRA, EQUIPO, HERRAMIENTA Y TODO LO NECESARIO PARA SU CORRECTA EJECUCIÓN.	M2	148.50			
<b>A01</b>						
	<b>TOTAL PRELIMINARES</b>					
<b>B</b>	<b>CIMENTACIÓN</b>					
	EXCAVACIÓN PARA CEPA, EN MATERIAL INVESTIGADO EN OBRA POR MEDIOS MANUALES PARA CADENA DE DESPLANTE (CD DE 15X30 CM), INCLUYE: AFINE DE TALUDES, TRASPALO Y EXTRACCIÓN A BORDE DE ZANJA, LIMPIEZA, MANO DE OBRA, EQUIPO, HERRAMIENTA Y TODO LO NECESARIO PARA SU CORRECTA EJECUCIÓN.	M3	5.40			
<b>B01</b>						
	SUMINISTRO Y COLOCACIÓN DE PLANTILLA A BASE DE POLIETILENO CAL. 600. EN TODA LA SUPERFICIE DE CONTACTO CONCRETO-TERRENO, INCLUYE: MATERIAL, HERRAMIENTA, DESPERDICIOS, TRASLAPES, EMPALMES, MANO DE OBRA, EQUIPO, HERRAMIENTA Y TODO LO NECESARIO PARA SU CORRECTA EJECUCIÓN.	M2	167.04			
<b>B02</b>						
	CADENA DE DESPLANTE (CD) DE 15X30 CM DE SECCIÓN CON CONCRETO HECHO EN OBRA, F'C=200 KG/CM2, ARMADO A BASE DE ARMEX 15X30-4 MAYOR A Fy=5000 KG/CM2 CON 2 VAR. DE 3/8" Fy=4200 KG/CM2, ACABADO COMÚN, INCLUYE: MATERIALES, ACARREOS, CORTES, DESPERDICIOS, AMARRES, CIMBRADO, SEPARADORES, DESMOLDANTE, COLADO, VIBRADO, CURADO, DESCIMBRADO, MANO DE OBRA, EQUIPO, HERRAMIENTA Y TODO LO NECESARIO PARA SU CORRECTA EJECUCIÓN.	ML	104.40			
<b>B03</b>						
	LOSA DE CIMENTACIÓN, DE 10 CM DE ESPESOR CON CONCRETO HECHO EN OBRA DE F'C=200 KG/CM2, ACERO DE REFUERZO A BASE DE MALLA ELECTROSOLDADA, 6X6-6/6 MAYOR A Fy=5000 KG/CM2, REFORZADO CON BASTONES DE 1.00 M DE LONGUITUD CON VAR. DE 3/8" @ 30 CM Fy=4200 KG/CM2. ACABADO PULIDO CON LLANA METÁLICA, INCLUYE: MATERIALES, ACARREOS, CORTES, DESPERDICIOS, HABILITADO, AMARRES TRASLAPES, ALAMBRE RECOCIDO, ANCLAS O SEPARADORES, CIMBRADO, COLADO, VIBRADO CURADO, DESCIMBRADO, MANO DE OBRA, EQUIPO, HERRAMIENTA Y TODO LO NECESARIO PARA SU CORRECTA EJECUCIÓN.	M2	104.34			
<b>B04</b>						
	RELLENO DE EXCAVACIONES CON MATERIAL PRODUCTO DE LA EXCAVACIÓN, COMPACTADO CON PISÓN DE MANO EN CAPAS NO MAYORES A 15 CMS, INCLUYE: MANO DE OBRA, EQUIPO, HERRAMIENTA Y TODO LO NECESARIO PARA SU CORRECTA EJECUCIÓN.	M3	2.16			
<b>B05</b>						
	<b>TOTAL CIMENTACIÓN</b>					

## VIVIENDA BIENESTAR


**VIVIENDA  
BIENESTAR**

REGIÓN: 07-SIERRA SUR  
 MUNICIPIO: 495-SANTIAGO XANICA  
 LOCALIDAD: 0004-SANTA MARÍA COIXTEPEC  
 OBRA: CONSTRUCCIÓN DE CUARTO DORMITORIO PARA EL MEJORAMIENTO DE LA VIVIENDA, EN LA LOCALIDAD SANTA MARÍA COIXTEPEC, MUNICIPIO SANTIAGO XANICA.  
 No. LICITACIÓN: EO-XX114-2023  
 OF.  
 AUTORIZACIÓN: SF/SPIP/DPIP/FISE/1120/2023  
 NUM. OBRA: FISE/1120/231992/2023

## CATÁLOGO DE CONCEPTOS

Código	Concepto	Unidad	Cantidad	P. Unitario	Importe	%
C	<b>ESTRUCTURA</b>					
	MURO DE 14 CMS. DE ESPESOR A BASE DE TABICÓN PESADO 10X14X28 CMS. DE CEMENTO, ACABADO INTERIOR APARENTE, JUNTEADO CON MORTERO C-A PROP. 1:5, INCLUYE: ANDAMIOS, ACARREO DENTRO DE LA OBRA, HERRAMIENTA, MANO DE OBRA, EQUIPO, HERRAMIENTA Y TODO LO NECESARIO PARA SU CORRECTA EJECUCIÓN.	M2	176.76			
C01						
	CASTILLO K-2 DE CONCRETO F'C=200 KG/CM2 15X15 CM. ARMADO CON ARMEX 15X15-4 F'y=5000 KG/CM2, INCLUYE: ANCLAJES, MATERIAL, EQUIPO, MANO DE OBRA, HERRAMIENTA, Y TODO LO NECESARIO PARA SU CORRECTA EJECUCIÓN.	ML	52.80			
C02						
	CASTILLO K-1 DE CONCRETO F'C=200 KG/CM2 15X20 CM. ARMADO CON ARMEX 15X20-4 F'y=5000 KG/CM2, INCLUYE: ANCLAJES, MATERIAL, EQUIPO, MANO DE OBRA, HERRAMIENTA, CIMBRADO, COLADO, DESCIMBRADO, CURADO, HERRAMIENTA Y TODO LO NECESARIO PARA SU CORRECTA EJECUCIÓN.	ML	52.80			
C03						
	CADENA DE CERRAMIENTO "CC" DE 15X30 CM DE CONCRETO HECHO EN OBRA, F'C=200 KG/CM2, ARMADO CON ARMEX 15X30-4, ACABADO APARENTE INTERIOR, INCLUYE: MATERIALES, HABILITADO DE ACERO, CIMBRADO, SEPARADORES, DESMOLDANTE, ACARREOS, CORTES, DESPERDICIOS, AMARRES, COLADO, VIBRADO, CURADO, DESCIMBRADO, MANO DE OBRA, EQUIPO, HERRAMIENTA Y TODO LO NECESARIO PARA SU CORRECTA EJECUCIÓN.	ML	104.40			
C04						
	<b>TOTAL ESTRUCTURA</b>					
D	<b>ACABADOS</b>					
	APLANADO EXTERIOR ACABADO FINO SOBRE MUROS CON UN ESPESOR DE 2 CM. CON MEZCLA CEMENTO ARENA 1:4, INCLUYE: MATERIALES, ANDAMIOS, MANO DE OBRA, EQUIPO, HERRAMIENTA Y TODO LO NECESARIO PARA SU CORRECTA EJECUCIÓN.	M2	250.32			
D01						
	SUMINISTRO Y APLICACIÓN DE PINTURA VINÍLICA EN MUROS EXTERIOR (COLOR DEFINIDO EN OBRA), INCLUYE: SELLADOR, APLICACIÓN A 2 MANOS, MATERIALES, MANO DE OBRA, EQUIPO, HERRAMIENTA Y TODO LO NECESARIO PARA SU CORRECTA EJECUCIÓN.	M2	284.64			
D02						
	<b>TOTAL ACABADOS</b>					
E	<b>CUBIERTA</b>					
	LOSA DE AZOTEA DE 10 CM DE ESPESOR, CON CONCRETO HECHO EN OBRA DE F'C=200 KG/CM2 Y REFORZADA CON VARILLA DE 3/8" @20 CMS EN AMBOS SENTIDOS Y BASTONES DE 1M DE LONGITUD CON VAR. 3/8" @20CM, INCLUYE: TRASLAPES, ALAMBRE RECOCIDO, ANCLAS O SEPARADORES, MATERIALES, ACARREOS, CORTES, DESPERDICIOS, HABILITADO, AMARRES, GOTERO, CIMBRADO, COLADO, VIBRADO, DESCIMBRADO, CURADO, MANO DE OBRA, EQUIPO, HERRAMIENTA Y TODO LO NECESARIO PARA SU CORRECTA EJECUCIÓN.	M2	142.56			
E01						
	<b>TOTAL CUBIERTA</b>					

## VIVIENDA BIENESTAR

VIVIENDA  
BIENESTAR

REGIÓN: 07-SIERRA SUR  
 MUNICIPIO: 495-SANTIAGO XANICA  
 LOCALIDAD: 0004-SANTA MARÍA COIXTEPEC  
 OBRA: CONSTRUCCIÓN DE CUARTO DORMITORIO PARA EL MEJORAMIENTO DE LA VIVIENDA, EN LA LOCALIDAD SANTA MARÍA COIXTEPEC, MUNICIPIO SANTIAGO XANICA.  
 No. LICITACIÓN: EO-XX114-2023  
 OF. SF/SPIP/DPIP/FISE/1120/2023  
 AUTORIZACIÓN:  
 NUM. OBRA: FISE/1120/231992/2023

## CATÁLOGO DE CONCEPTOS

Código	Concepto	Unidad	Cantidad	P. Unitario	Importe	%
F	<b>INSTALACIÓN ELÉCTRICA</b>					
F01	SALIDA ELÉCTRICA PARA CONTACTO, HASTA 5 MTS DE TUBERÍA POLIFLEX CON GUÍA DE 19 MM (3/4") CON 15 MTS DE CABLE THW CALIBRE 12 AWG Y CABLE THW CALIBRE 10 AWG, INCLUYE: CABLE DE COBRE DESNUDO CALIBRE 12, CAJA Y TAPA CUADRADA GALVANIZADA DE 100 X 100 MM, SOPORTERÍAS, 1 TOMA DE CORRIENTE (CONTACTO) SENCILLO, MATERIALES, CORTES, ACARREOS, DESPERDICIOS, CONEXIONES, RELLENO DE MORTERO PROP. 1:3, SOBRE CAVIDAD DE ALOJAMIENTO DE TUBERIA, PRUEBAS DE FUNCIONAMIENTO, MANO DE OBRA, EQUIPO, HERRAMIENTA Y TODO LO NECESARIO PARA SU CORRECTA EJECUCIÓN.	SAL	12.00			
F02	SALIDA ELÉCTRICA PARA LUMINARIA, HASTA 5 MTS DE TUBO POLIFLEX CON GUÍA DE 19 MM DE DIÁMETRO CON 15 MTS DE CABLE THW CALIBRE 12 AWG Y CABLE THW CALIBRE 10 AWG, INCLUYE: CABLE DE COBRE DESNUDO, CAJA Y TAPA CUADRADAS GALVANIZADA DE 100X100 MM, SOPORTERÍAS, 2 INTERRUPTORES (APAGADORES) SENCILLOS, SOQUET DE BAQUELITA, MATERIALES, CORTES, ACARREOS, DESPERDICIOS, CONEXIONES, RELLENO DE MORTERO PROP. 1:3 SOBRE CAVIDAD DE ALOJAMIENTO DE TUBERÍA, PRUEBAS DE FUNCIONAMIENTO, MANO DE OBRA, EQUIPO, HERRAMIENTA Y TODO LO NECESARIO PARA SU CORRECTA EJECUCIÓN.	SAL	6.00			
	<b>TOTAL INSTALACIÓN ELÉCTRICA</b>					
G	<b>CANCELERÍA</b>					
G01	SUMINISTRO Y COLOCACIÓN DE VENTANA DE ALUMINIO 1.50 X 1.20 M FABRICADA EN ALUMINIO 6063 TEMPLE 5 CON UNA ANCHO DE 1.5 PULGADAS (38 MM), CON TORNILLOS DE ENSAMBLE DE ACERO ZINCADO DE 8 X 1 ½, ACABADO CON PINTURA ELECTROSTÁTICA EN COLOR BLANCO, CRISTAL CLARO DE 3 MM, CERRADO POR MEDIO DE BROCHE CENTRAL CON MOSQUITERO DESMONTABLE. INCLUYE: MATERIALES, MANO DE OBRA, EQUIPO, HERRAMIENTA Y TODO LO NECESARIO PARA SU CORRECTA EJECUCIÓN.	PZA	12.00			
G02	SUMINISTRO Y COLOCACIÓN DE PUERTA DE 0.90 X 2.10 FABRICADA A BASE DE LÁMINA LISA POR AMBAS CARAS CON UN ESPESOR DE 40 MM HECHA A BASE DE UN BASTIDOR DE MADERA DE PINO ESTUFADA Y UN NÚCLEO DE POLIURETANO, CHAPERO A BASE DE MADERA DE PINO ESTUFADA, CON UN ACABADO EN PINTURA ELECTROSTÁTICA BLANCA CON UNA TOLERANCIA DE MAS MENOS 2 MM. INCLUYE: CERRADURA ECONOMICA, MARCO FABRICADO EN LAMINA DE ACERO AL CARBON CON PINTURA ELECTROSTÁTICA BLANCA CON PERFORACIONES PARA SUJECCIÓN AL MURO, PERFORACIÓN PARA PESTILLO, 3 BISAGRAS REMACHADAS, MATERIALES, MANO DE OBRA, EQUIPO, HERRAMIENTA Y TODO LO NECESARIO PARA SU CORRECTA EJECUCIÓN.	PZA	6.00			

VIVIENDA BIENESTAR



**VIVIENDA  
BIENESTAR**

**REGIÓN:** 07-SIERRA SUR  
**MUNICIPIO:** 495-SANTIAGO XANICA  
**LOCALIDAD:** 0004-SANTA MARÍA COIXTEPEC  
**OBRA:** CONSTRUCCIÓN DE CUARTO DORMITORIO PARA EL MEJORAMIENTO DE LA VIVIENDA, EN LA LOCALIDAD SANTA MARÍA COIXTEPEC, MUNICIPIO SANTIAGO XANICA.  
**No. LICITACIÓN:** EO-XX114-2023  
**OF.**  
**AUTORIZACIÓN:** SF/SPIP/DPIP/FISE/1120/2023  
**NUM. OBRA:** FISE/1120/231992/2023

**CATÁLOGO DE CONCEPTOS**

Código	Concepto	Unidad	Cantidad	P. Unitario	Importe	%
<b>TOTAL CANCELERÍA</b>						
H	<b>LIMPIEZA</b>					
	LIMPIEZA GRUESA DE LA OBRA PARA ENTREGA INCLUYE:					
H01	MATERIALES, MANO DE OBRA, EQUIPO, HERRAMIENTA Y TODO LO NECESARIO PARA SU CORRECTA EJECUCIÓN.	M2	148.50			

**TOTAL LIMPIEZA**  
**SUBTOTAL**  
**I.V.A. 16.00%**  
**TOTAL DE PRESUPUESTO**

## VIVIENDA BIENESTAR


**VIVIENDA  
BIENESTAR**

**REGIÓN:** 07-SIERRA SUR  
**MUNICIPIO:** 424-SANTA MARÍA OZOLOTEPEC  
**LOCALIDAD:** 0001-SANTA MARÍA OZOLOTEPEC  
**OBRA:** CONSTRUCCIÓN DE CUÁRTO DORMITORIO PARA EL MEJORAMIENTO DE LA VIVIENDA, EN LA LOCALIDAD SANTA MARÍA OZOLOTEPEC, MUNICIPIO SANTA MARÍA OZOLOTEPEC.  
**No. LICITACIÓN:** EO-XX114-2023  
**OF.**  
**AUTORIZACIÓN:** SF/SPIP/DPIP/FISE/1124/2023  
**NUM. OBRA:** FISE/1124/232002/2023

## CATÁLOGO DE CONCEPTO

Código	Concepto	Unidad	Cantidad	P. Unitario	Importe	%
<b>A</b>	<b>PRELIMINARES</b>					
	TRAZO Y NIVELACIÓN MANUAL, PARA ESTABLECER EJES DE REFERENCIA, BANCOS DE NIVEL, INCLUYE: MATERIALES, MANO DE OBRA, EQUIPO, HERRAMIENTA Y TODO LO NECESARIO PARA SU CORRECTA EJECUCIÓN.	M2	148.50			
<b>A01</b>						
	<b>TOTAL PRELIMINARES</b>					
<b>B</b>	<b>CIMENTACIÓN</b>					
	EXCAVACIÓN PARA CEPA, EN MATERIAL INVESTIGADO EN OBRA POR MEDIOS MANUALES PARA CADENA DE DESPLANTE (CD DE 15X30 CM), INCLUYE: AFINE DE TALUDES, TRASPALO Y EXTRACCIÓN A BORDE DE ZANJA, LIMPIEZA, MANO DE OBRA, EQUIPO, HERRAMIENTA Y TODO LO NECESARIO PARA SU CORRECTA EJECUCIÓN.	M3	5.40			
<b>B01</b>						
	SUMINISTRO Y COLOCACIÓN DE PLANTILLA A BASE DE POLIETILENO CAL. 600. EN TODA LA SUPERFICIE DE CONTACTO CONCRETO-TERRENO, INCLUYE: MATERIAL, HERRAMIENTA, DESPERDICIOS, TRASLAPES, EMPALMES, MANO DE OBRA, EQUIPO, HERRAMIENTA Y TODO LO NECESARIO PARA SU CORRECTA EJECUCIÓN.	M2	167.04			
<b>B02</b>						
	CADENA DE DESPLANTE (CD) DE 15X30 CM DE SECCIÓN CON CONCRETO HECHO EN OBRA, F'C=200 KG/CM2, ARMADO A BASE DE ARMEX 15X30-4 MAYOR A Fy=5000 KG/CM2 CON 2 VAR. DE 3/8" Fy=4200 KG/CM2, ACABADO COMÚN, INCLUYE: MATERIALES, ACARREOS, CORTES, DESPERDICIOS, AMARRES, CIMBRADO, SEPARADORES, DESMOLDANTE, COLADO, VIBRADO, CURADO, DESCIMBRADO, MANO DE OBRA, EQUIPO, HERRAMIENTA Y TODO LO NECESARIO PARA SU CORRECTA EJECUCIÓN.	ML	104.40			
<b>B03</b>						
	LOSA DE CIMENTACIÓN, DE 10 CM DE ESPESOR CON CONCRETO HECHO EN OBRA DE F'C=200 KG/CM2, ACERO DE REFUERZO A BASE DE MALLA ELECTROSOLDADA, 6X6-6/6 MAYOR A Fy=5000 KG/CM2, REFORZADO CON BASTONES DE 1.00 M DE LONGITUD CON VAR. DE 3/8" @ 30 CM Fy=4200 KG/CM2. ACABADO PULIDO CON LLANA METÁLICA, INCLUYE: MATERIALES, ACARREOS, CORTES, DESPERDICIOS, HABILITADO, AMARRES TRASLAPES, ALAMBRE RECOCIDO, ANCLAS O SEPARADORES, CIMBRADO, COLADO, VIBRADO CURADO, DESCIMBRADO, MANO DE OBRA, EQUIPO, HERRAMIENTA Y TODO LO NECESARIO PARA SU CORRECTA EJECUCIÓN.	M2	104.34			
<b>B04</b>						
	RELLENO DE EXCAVACIONES CON MATERIAL PRODUCTO DE LA EXCAVACIÓN, COMPACTADO CON PISÓN DE MANO EN CAPAS NO MAYORES A 15 CMS, INCLUYE: MANO DE OBRA, EQUIPO, HERRAMIENTA Y TODO LO NECESARIO PARA SU CORRECTA EJECUCIÓN.	M3	2.16			
<b>B05</b>						
	<b>TOTAL CIMENTACIÓN</b>					

## VIVIENDA BIENESTAR


**VIVIENDA  
BIENESTAR**

REGIÓN: 07-SIERRA SUR  
 MUNICIPIO: 424-SANTA MARÍA OZOLOTEPEC  
 LOCALIDAD: 0001-SANTA MARÍA OZOLOTEPEC  
 OBRA: CONSTRUCCIÓN DE CUARTO DORMITORIO PARA EL MEJORAMIENTO DE LA VIVIENDA, EN LA LOCALIDAD SANTA MARÍA OZOLOTEPEC, MUNICIPIO SANTA MARÍA OZOLOTEPEC.  
 No. LICITACIÓN: EO-XX114-2023  
 OF.  
 AUTORIZACIÓN: SF/SPIP/DPIP/FISE/1124/2023  
 NUM. OBRA: FISE/1124/232002/2023

## CATÁLOGO DE CONCEPTO

Código	Concepto	Unidad	Cantidad	P. Unitario	Importe	%
<b>C</b>	<b>ESTRUCTURA</b>					
	MURO DE 14 CMS. DE ESPESOR A BASE DE TABICÓN PESADO 10X14X28 CMS. DE CEMENTO, ACABADO INTERIOR APARENTE, JUNTEADO CON MORTERO C-A PROP. 1:5, INCLUYE: ANDAMIOS, ACARREO DENTRO DE LA OBRA, HERRAMIENTA, MANO DE OBRA, EQUIPO, HERRAMIENTA Y TODO LO NECESARIO PARA SU CORRECTA EJECUCIÓN.	M2	176.76			
C01						
	CASTILLO K-2 DE CONCRETO F'C=200 KG/CM2 15X15 CM. ARMADO CON ARMEX 15X15-4 F'y=5000 KG/CM2, INCLUYE: ANCLAJES, MATERIAL, EQUIPO, MANO DE OBRA, HERRAMIENTA, Y TODO LO NECESARIO PARA SU CORRECTA EJECUCIÓN.	ML	52.80			
C02						
	CASTILLO K-1 DE CONCRETO F'C=200 KG/CM2 15X20 CM. ARMADO CON ARMEX 15X20-4 F'y=5000 KG/CM2, INCLUYE: ANCLAJES, MATERIAL, EQUIPO, MANO DE OBRA, HERRAMIENTA, CIMBRADO, COLADO, DESCIMBRADO, CURADO, HERRAMIENTA Y TODO LO NECESARIO PARA SU CORRECTA EJECUCIÓN.	ML	52.80			
C03						
	CADENA DE CERRAMIENTO "CC" DE 15X30 CM DE CONCRETO HECHO EN OBRA, F'C=200 KG/CM2, ARMADO CON ARMEX 15X30-4, ACABADO APARENTE INTERIOR, INCLUYE: MATERIALES, HABILITADO DE ACERO, CIMBRADO, SEPARADORES, DESMOLDANTE, ACARREOS, CORTES, DESPERDICIOS, AMARRES, COLADO, VIBRADO, CURADO, HERRAMIENTA Y TODO LO NECESARIO PARA SU CORRECTA EJECUCIÓN.	ML	104.40			
C04						
	<b>TOTAL ESTRUCTURA</b>					
<b>D</b>	<b>ACABADOS</b>					
	APLANADO EXTERIOR ACABADO FINO SOBRE MUROS CON UN ESPESOR DE 2 CM. CON MEZCLA CEMENTO ARENA 1:4, INCLUYE: MATERIALES, ANDAMIOS, MANO DE OBRA, EQUIPO, HERRAMIENTA Y TODO LO NECESARIO PARA SU CORRECTA EJECUCIÓN.	M2	250.32			
D01						
	SUMINISTRO Y APLICACIÓN DE PINTURA VINÍLICA EN MUROS EXTERIOR (COLOR DEFINIDO EN OBRA), INCLUYE: SELLADOR, APLICACIÓN A 2 MANOS, MATERIALES, MANO DE OBRA, EQUIPO, HERRAMIENTA Y TODO LO NECESARIO PARA SU CORRECTA EJECUCIÓN.	M2	284.64			
D02						
	<b>TOTAL ACABADOS</b>					
<b>E</b>	<b>CUBIERTA</b>					
	LOSA DE AZOTEA DE 10 CM DE ESPESOR, CON CONCRETO HECHO EN OBRA DE F'C=200 KG/CM2 Y REFORZADA CON VARILLA DE 3/8" @20 CMS EN AMBOS SENTIDOS Y BASTONES DE 1M DE LONGITUD CON VAR. 3/8" @20CM, INCLUYE: TRASLAPES, ALAMBRE RECOCIDO, ANCLAS O SEPARADORES, MATERIALES, ACARREOS, CORTES, DESPERDICIOS, HABILITADO, AMARRES, GOTERO, CIMBRADO, COLADO, VIBRADO, DESCIMBRADO, CURADO, MANO DE OBRA, EQUIPO, HERRAMIENTA Y TODO LO NECESARIO PARA SU CORRECTA EJECUCIÓN.	M2	142.56			
E01						
	<b>TOTAL CUBIERTA</b>					

## VIVIENDA BIENESTAR


**VIVIENDA  
BIENESTAR**

**REGIÓN:** 07-SIERRA SUR  
**MUNICIPIO:** 424-SANTA MARÍA OZOLOTEPEC  
**LOCALIDAD:** 0001-SANTA MARÍA OZOLOTEPEC  
**OBRA:** CONSTRUCCIÓN DE CUARTO DORMITORIO PARA EL MEJORAMIENTO DE LA VIVIENDA, EN LA LOCALIDAD SANTA MARÍA OZOLOTEPEC, MUNICIPIO SANTA MARÍA OZOLOTEPEC.  
**No. LICITACIÓN:** EO-XX114-2023  
**OF:**  
**AUTORIZACIÓN:** SF/SPIP/DPIP/FISE/1124/2023  
**NUM. OBRA:** FISE/1124/232002/2023

## CATÁLOGO DE CONCEPTO

Código	Concepto	Unidad	Cantidad	P. Unitario	Importe	%
F	<b>INSTALACIÓN ELÉCTRICA</b>					
F01	SALIDA ELÉCTRICA PARA CONTACTO, HASTA 5 MTS DE TUBERÍA POLIFLEX CON GUÍA DE 19 MM (3/4") CON 15 MTS DE CABLE THW CALIBRE 12 AWG Y CABLE THW CALIBRE 10 AWG, INCLUYE: CABLE DE COBRE DESNUDO CALIBRE 12, CAJA Y TAPA CUADRADA GALVANIZADA DE 100 X 100 MM, SOPORTERÍAS, 1 TOMA DE CORRIENTE (CONTACTO) SENCILLO, MATERIALES, CORTES, ACARREOS, DESPERDICIOS, CONEXIONES, RELLENO DE MORTERO PROP. 1:3, SOBRE CAVIDAD DE ALOJAMIENTO DE TUBERÍA, PRUEBAS DE FUNCIONAMIENTO, MANO DE OBRA, EQUIPO, HERRAMIENTA Y TODO LO NECESARIO PARA SU CORRECTA EJECUCIÓN.	SAL	12.00			
F02	SALIDA ELÉCTRICA PARA LUMINARIA, HASTA 5 MTS DE TUBO POLIFLEX CON GUÍA DE 19 MM DE DIÁMETRO CON 15 MTS DE CABLE THW CALIBRE 12 AWG Y CABLE THW CALIBRE 10 AWG, INCLUYE: CABLE DE COBRE DESNUDO, CAJA Y TAPA CUADRADAS GALVANIZADA DE 100X100 MM, SOPORTERÍAS, 2 INTERRUPTORES (APAGADORES) SENCILLOS, SOQUET DE BAQUELITA, MATERIALES, CORTES, ACARREOS, DESPERDICIOS, CONEXIONES, RELLENO DE MORTERO PROP. 1:3 SOBRE CAVIDAD DE ALOJAMIENTO DE TUBERÍA, PRUEBAS DE FUNCIONAMIENTO, MANO DE OBRA, EQUIPO, HERRAMIENTA Y TODO LO NECESARIO PARA SU CORRECTA EJECUCIÓN.	SAL	6.00			
	<b>TOTAL INSTALACIÓN ELÉCTRICA</b>					
G	<b>CANCELERÍA</b>					
G01	SUMINISTRO Y COLOCACIÓN DE VENTANA DE ALUMINIO 1.50 X 1.20 M FABRICADA EN ALUMINIO 6063 TEMPLÉ 5 CON UNA ANCHO DE 1.5 PULGADAS (38 MM), CON TORNILLOS DE ENSAMBLE DE ACERO ZINCADO DE 8 X 1 1/4, ACABADO CON PINTURA ELECTROSTÁTICA EN COLOR BLANCO, CRISTAL CLARO DE 3 MM, CERRADO POR MEDIO DE BROCHE CENTRAL CON MOSQUITERO DESMONTABLE. INCLUYE: MATERIALES, MANO DE OBRA, EQUIPO, HERRAMIENTA Y TODO LO NECESARIO PARA SU CORRECTA EJECUCIÓN.	PZA	12.00			
G02	SUMINISTRO Y COLOCACIÓN DE PUERTA DE 0.90 X 2.10 FABRICADA A BASE DE LÁMINA LISA POR AMBAS CARAS CON UN ESPESOR DE 40 MM HECHA A BASE DE UN BASTIDOR DE MADERA DE PINO ESTUFADA Y UN NÚCLEO DE POLIURETANO, CHAPERO A BASE DE MADERA DE PINO ESTUFADA, CON UN ACABADO EN PINTURA ELECTROSTÁTICA BLANCA CON UNA TOLERANCIA DE MAS MENOS 2 MM. INCLUYE: CERRADURA ECONOMICA, MARCO FABRICADO EN LAMINA DE ACERO AL CARBON CON PINTURA ELECTROSTÁTICA BLANCA CON PERFORACIONES PARA SUJECCIÓN AL MURO, PERFORACIÓN PARA PESTILLO, 3 BISAGRAS REMACHADAS, MATERIALES, MANO DE OBRA, EQUIPO, HERRAMIENTA Y TODO LO NECESARIO PARA SU CORRECTA EJECUCIÓN.	PZA	6.00			

VIVIENDA BIENESTAR



**VIVIENDA  
BIENESTAR**

**REGIÓN:** 07-SIERRA SUR  
**MUNICIPIO:** 424-SANTA MARÍA OZOLOTEPEC  
**LOCALIDAD:** 0001-SANTA MARÍA OZOLOTEPEC  
**OBRA:** CONSTRUCCIÓN DE CUARTO DORMITORIO PARA EL MEJORAMIENTO DE LA VIVIENDA, EN LA LOCALIDAD SANTA MARÍA OZOLOTEPEC, MUNICIPIO SANTA MARÍA OZOLOTEPEC.  
**No. LICITACIÓN:** EO-XX114-2023  
**OF.**  
**AUTORIZACIÓN:** SF/SPIP/DPIP/FISE/1124/2023  
**NUM. OBRA:** FISE/1124/232002/2023

CATÁLOGO DE CONCEPTO

Código	Concepto	Unidad	Cantidad	P. Unitario	Importe	%
<b>TOTAL CANCELERÍA</b>						
H	<b>LIMPIEZA</b>					
	LIMPIEZA GRUESA DE LA OBRA PARA ENTREGA INCLUYE:					
H01	MATERIALES, MANO DE OBRA, EQUIPO, HERRAMIENTA Y TODO LO NECESARIO PARA SU CORRECTA EJECUCIÓN.	M2	148.50			

**TOTAL LIMPIEZA**  
**SUBTOTAL**  
**I.V.A. 16.00%**  
**TOTAL DE PRESUPUESTO**

## VIVIENDA BIENESTAR


**VIVIENDA  
BIENESTAR**

REGIÓN: SIERRA SUR  
 MUNICIPIO: SANTA LUCÍA MIAHUATLÁN  
 LOCALIDAD: LA CHINILLA  
 OBRA: CONSTRUCCIÓN DE CUARTO DORMITORIO PARA EL MEJORAMIENTO DE LA VIVIENDA, EN LA LOCALIDAD LA CHINILLA, MUNICIPIO SANTA LUCÍA MIAHUATLÁN.  
 No. LICITACIÓN: EO-XX114-2023  
 OF.  
 AUTORIZACIÓN: SF/SPIP/DPIP/FISE/1125/2023  
 NUM. OBRA: FISE/1125/232004/2023

## CATÁLOGO DE CONCEPTOS

Código	Concepto	Unidad	Cantidad	P. Unitario	Importe	%
<b>A</b>	<b>PRELIMINARES</b>					
A01	TRAZO Y NIVELACIÓN MANUAL, PARA ESTABLECER EJES DE REFERENCIA, BANCOS DE NIVEL, INCLUYE: MATERIALES, MANO DE OBRA, EQUIPO, HERRAMIENTA Y TODO LO NECESARIO PARA SU CORRECTA EJECUCIÓN.	M2	544.50			
	<b>TOTAL PRELIMINARES</b>					
<b>B</b>	<b>CIMENTACIÓN</b>					
B01	EXCAVACIÓN PARA CEPA, EN MATERIAL INVESTIGADO EN OBRA POR MEDIOS MANUALES PARA CADENA DE DESPLANTE (CD DE 15X30 CM), INCLUYE: AFINE DE TALUDES, TRASPALO Y EXTRACCIÓN A BORDE DE ZANJA, LIMPIEZA, MANO DE OBRA, EQUIPO, HERRAMIENTA Y TODO LO NECESARIO PARA SU CORRECTA EJECUCIÓN.	M3	19.80			
B02	SUMINISTRO Y COLOCACIÓN DE PLANTILLA A BASE DE POLIETILENO CAL. 600. EN TODA LA SUPERFICIE DE CONTACTO CONCRETO-TERRENO, INCLUYE: MATERIAL, HERRAMIENTA, DESPERDICIOS, TRASLAPES, EMPALMES, MANO DE OBRA, EQUIPO, HERRAMIENTA Y TODO LO NECESARIO PARA SU CORRECTA EJECUCIÓN.	M2	612.48			
B03	CADENA DE DESPLANTE (CD) DE 15X30 CM DE SECCIÓN CON CONCRETO HECHO EN OBRA, F'C=200 KG/CM2, ARMADO A BASE DE ARMEX 15X30-4 MAYOR A Fy=5000 KG/CM2 CON 2 VAR. DE 3/8" Fy=4200 KG/CM2, ACABADO COMÚN, INCLUYE: MATERIALES, ACARREOS, CORTES, DESPERDICIOS, AMARRES, CIMBRADO, SEPARADORES, DESMOLDANTE, COLADO, VIBRADO, CURADO, DESCIMBRADO, MANO DE OBRA, EQUIPO, HERRAMIENTA Y TODO LO NECESARIO PARA SU CORRECTA EJECUCIÓN.	ML	382.80			
B04	LOSA DE CIMENTACIÓN, DE 10 CM DE ESPESOR CON CONCRETO HECHO EN OBRA DE F'C=200 KG/CM2, ACERO DE REFUERZO A BASE DE MALLA ELECTROSOLDADA, 6X6-6/6 MAYOR A Fy=5000 KG/CM2, REFORZADO CON BASTONES DE 1.00 M DE LONGITUD CON VAR. DE 3/8" @ 30 CM Fy=4200 KG/CM2. ACABADO PULIDO CON LLANA METÁLICA, INCLUYE: MATERIALES, ACARREOS, CORTES, DESPERDICIOS, HABILITADO, AMARRES TRASLAPES, ALAMBRE RECOCIDO, ANCLAS O SEPARADORES, CIMBRADO, COLADO, VIBRADO CURADO, DESCIMBRADO, MANO DE OBRA, EQUIPO, HERRAMIENTA Y TODO LO NECESARIO PARA SU CORRECTA EJECUCIÓN.	M2	382.58			
B05	RELLENO DE EXCAVACIONES CON MATERIAL PRODUCTO DE LA EXCAVACIÓN, COMPACTADO CON PISÓN DE MANO EN CAPAS NO MAYORES A 15 CMS, INCLUYE: MANO DE OBRA, EQUIPO, HERRAMIENTA Y TODO LO NECESARIO PARA SU CORRECTA EJECUCIÓN.	M3	7.92			

## TOTAL CIMENTACIÓN

## VIVIENDA BIENESTAR


**VIVIENDA  
BIENESTAR**

REGIÓN: SIERRA SUR  
 MUNICIPIO: SANTA LUCÍA MIAHUATLÁN  
 LOCALIDAD: LA CHINILLA  
 OBRA: CONSTRUCCIÓN DE CUARTO DORMITORIO PARA EL MEJORAMIENTO DE LA VIVIENDA, EN LA LOCALIDAD LA CHINILLA, MUNICIPIO SANTA LUCÍA MIAHUATLÁN.  
 No. LICITACIÓN: EO-XX114-2023  
 OF. SF/SPIP/DPIP/FISE/1125/2023  
 AUTORIZACIÓN:  
 NUM. OBRA: FISE/1125/232004/2023

## CATÁLOGO DE CONCEPTOS

Código	Concepto	Unidad	Cantidad	P. Unitario	Importe	%
C	<b>ESTRUCTURA</b>					
C01	MURO DE 14 CMS. DE ESPESOR A BASE DE TABICÓN PESADO 10X14X28 CMS. DE CEMENTO, ACABADO INTERIOR APARENTE, JUNTEADO CON MORTERO C-A PROP. 1:5, INCLUYE: ANDAMIOS, ACARREO DENTRO DE LA OBRA, HERRAMIENTA, MANO DE OBRA, EQUIPO, HERRAMIENTA Y TODO LO NECESARIO PARA SU CORRECTA EJECUCIÓN.	M2	648.12			
C02	CASTILLO K-2 DE CONCRETO F'C=200 KG/CM2 15X15 CM. ARMADO CON ARMEX 15X15-4 F'y=5000 KG/CM2, INCLUYE: ANCLAJES, MATERIAL, EQUIPO, MANO DE OBRA, HERRAMIENTA, Y TODO LO NECESARIO PARA SU CORRECTA EJECUCIÓN.	ML	193.60			
C03	CASTILLO K-1 DE CONCRETO F'C=200 KG/CM2 15X20 CM. ARMADO CON ARMEX 15X20-4 F'y=5000 KG/CM2, INCLUYE: ANCLAJES, MATERIAL, EQUIPO, MANO DE OBRA, HERRAMIENTA, CIMBRADO, COLADO, DESCIMBRADO, CURADO, HERRAMIENTA Y TODO LO NECESARIO PARA SU CORRECTA EJECUCIÓN.	ML	193.60			
C04	CADENA DE CERRAMIENTO "CC" DE 15X30 CM DE CONCRETO HECHO EN OBRA, F'C=200 KG/CM2, ARMADO CON ARMEX 15X30-4, ACABADO APARENTE INTERIOR, INCLUYE: MATERIALES, HABILITADO DE ACERO, CIMBRADO, SEPARADORES, DESMOLDANTE, ACARREOS, CORTES, DESPERDICIOS, AMARRES, COLADO, VIBRADO, CURADO, DESCIMBRADO, MANO DE OBRA, EQUIPO, HERRAMIENTA Y TODO LO NECESARIO PARA SU CORRECTA EJECUCIÓN.	ML	382.80			
	<b>TOTAL ESTRUCTURA</b>					
D	<b>ACABADOS</b>					
D01	APLANADO EXTERIOR ACABADO FINO SOBRE MUROS CON UN ESPESOR DE 2 CM. CON MEZCLA CEMENTO ARENA 1:4, INCLUYE: MATERIALES, ANDAMIOS, MANO DE OBRA, EQUIPO, HERRAMIENTA Y TODO LO NECESARIO PARA SU CORRECTA EJECUCIÓN.	M2	917.84			
D02	SUMINISTRO Y APLICACIÓN DE PINTURA VINÍLICA EN MUROS EXTERIOR (COLOR DEFINIDO EN OBRA), INCLUYE: SELLADOR, APLICACIÓN A 2 MANOS, MATERIALES, MANO DE OBRA, EQUIPO, HERRAMIENTA Y TODO LO NECESARIO PARA SU CORRECTA EJECUCIÓN.	M2	1,043.68			
	<b>TOTAL ACABADOS</b>					
E	<b>CUBIERTA</b>					
E01	LOSA DE AZOTEA DE 10 CM DE ESPESOR, CON CONCRETO HECHO EN OBRA DE F'C=200 KG/CM2 Y REFORZADA CON VARILLA DE 3/8" @20 CMS EN AMBOS SENTIDOS Y BASTONES DE 1M DE LONGITUD CON VAR. 3/8" @20CM, INCLUYE: TRASLAPES, ALAMBRE RECOCIDO, ANCLAS O SEPARADORES, MATERIALES, ACARREOS, CORTES, DESPERDICIOS, HABILITADO, AMARRES, GOTERO, CIMBRADO, COLADO, VIBRADO, DESCIMBRADO, CURADO, MANO DE OBRA, EQUIPO, HERRAMIENTA Y TODO LO NECESARIO PARA SU CORRECTA EJECUCIÓN.	M2	522.72			
	<b>TOTAL CUBIERTA</b>					

## VIVIENDA BIENESTAR

VIVIENDA  
BIENESTAR

REGIÓN: SIERRA SUR  
 MUNICIPIO: SANTA LUCÍA MIAHUATLÁN  
 LOCALIDAD: LA CHINILLA  
 OBRA: CONSTRUCCIÓN DE CUARTO DORMITORIO PARA EL MEJORAMIENTO DE LA VIVIENDA, EN LA LOCALIDAD LA CHINILLA, MUNICIPIO SANTA LUCÍA MIAHUATLÁN.  
 No. LICITACIÓN: EO-XX114-2023  
 OF. SF/SP/DP/PI/FISE/1125/2023  
 AUTORIZACIÓN:  
 NUM. OBRA: FISE/1125/232004/2023

## CATÁLOGO DE CONCEPTOS

Código	Concepto	Unidad	Cantidad	P. Unitario	Importe	%
F	<b>INSTALACIÓN ELÉCTRICA</b>					
F01	SALIDA ELÉCTRICA PARA CONTACTO, HASTA 5 MTS DE TUBERÍA POLIFLEX CON GUÍA DE 19 MM (3/4') CON 15 MTS DE CABLE THW CALIBRE 12 AWG Y CABLE THW CALIBRE 10 AWG, INCLUYE: CABLE DE COBRE DESNUDO CALIBRE 12, CAJA Y TAPA CUADRADA GALVANIZADA DE 100 X 100 MM, SOPORTERÍAS, 1 TOMA DE CORRIENTE (CONTACTO) SENCILLO, MATERIALES, CORTES, ACARREOS, DESPERDICIOS, CONEXIONES, RELLENO DE MORTERO PROP. 1:3, SOBRE CAVIDAD DE ALOJAMIENTO DE TUBERIA, PRUEBAS DE FUNCIONAMIENTO, MANO DE OBRA, EQUIPO, HERRAMIENTA Y TODO LO NECESARIO PARA SU CORRECTA EJECUCIÓN.	SAL	44.00			
F02	SALIDA ELÉCTRICA PARA LUMINARIA, HASTA 5 MTS DE TUBO POLIFLEX CON GUÍA DE 19 MM DE DIÁMETRO CON 15 MTS DE CABLE THW CALIBRE 12 AWG Y CABLE THW CALIBRE 10 AWG, INCLUYE: CABLE DE COBRE DESNUDO, CAJA Y TAPA CUADRADAS GALVANIZADA DE 100X100 MM, SOPORTERÍAS, 2 INTERRUPTORES (APAGADORES) SENCILLOS, SOQUET DE BAQUELITA, MATERIALES, CORTES, ACARREOS, DESPERDICIOS, CONEXIONES, RELLENO DE MORTERO PROP. 1:3 SOBRE CAVIDAD DE ALOJAMIENTO DE TUBERÍA, PRUEBAS DE FUNCIONAMIENTO, MANO DE OBRA, EQUIPO, HERRAMIENTA Y TODO LO NÉCESARIO PARA SU CORRECTA EJECUCIÓN.	SAL	22.00			
	<b>TOTAL INSTALACIÓN ELÉCTRICA</b>					
G	<b>CANCELERÍA</b>					
G01	SUMINISTRO Y COLOCACIÓN DE VENTANA DE ALUMINIO 1.50 X 1.20 M FABRICADA EN ALUMINIO 6063 TEMPLE 5 CON UNA ANCHO DE 1.5 PULGADAS (38 MM), CON TORNILLOS DE ENSAMBLE DE ACERO ZINCADO DE 8 X 1 ¼, ACABADO CON PINTURA ELECTROSTÁTICA EN COLOR BLANCO, CRISTAL CLARO DE 3 MM, CERRADO POR MEDIO DE BROCHE CENTRAL CON MOSQUITERO DESMONTABLE. INCLUYE: MATERIALES, MANO DE OBRA, EQUIPO, HERRAMIENTA Y TODO LO NECESARIO PARA SU CORRECTA EJECUCIÓN.	PZA	44.00			
G02	SUMINISTRO Y COLOCACIÓN DE PUERTA DE 0.90 X 2.10 FABRICADA A BASE DE LÁMINA LISA POR AMBAS CARAS CON UN ESPESOR DE 40 MM HECHA A BASE DE UN BASTIDOR DE MADERA DE PINO ESTUFADA Y UN NUCLEO DE POLIURETANO, CHAPERO A BASE DE MADERA DE PINO ESTUFADA, CON UN ACABADO EN PINTURA ELECTROSTÁTICA BLANCA CON UNA TOLERANCIA DE MAS MENOS 2 MM. INCLUYE: CERRADURA ECONOMICA, MARCO FABRICADO EN LAMINA DE ACERO AL CARBON CON PINTURA ELECTROSTÁTICA BLANCA CON PERFORACIONES PARA SUJECCIÓN AL MURO, PERFORACIÓN PARA PESTILLO, 3 BISAGRAS REMACHADAS, MATERIALES, MANO DE OBRA, EQUIPO, HERRAMIENTA Y TODO LO NECESARIO PARA SU CORRECTA EJECUCIÓN.	PZA	22.00			

VIVIENDA BIENESTAR



**VIVIENDA  
BIENESTAR**

REGIÓN: SIERRA SUR  
MUNICIPIO: SANTA LUCÍA MIAHUATLÁN  
LOCALIDAD: LA CHINILLA  
OBRA: CONSTRUCCIÓN DE CUARTO DORMITORIO PARA EL MEJORAMIENTO DE LA VIVIENDA, EN LA LOCALIDAD LA CHINILLA, MUNICIPIO SANTA LUCÍA MIAHUATLÁN.  
No. LICITACIÓN: EO-XX114-2023  
OF.  
AUTORIZACIÓN: SF/SPIP/DPIP/FISE/1125/2023  
NUM. OBRA: FISE/1125/232004/2023

CATÁLOGO DE CONCEPTOS

Código	Concepto	Unidad	Cantidad	P. Unitario	Importe	%
TOTAL CANCELERÍA						
H	LIMPIEZA					
	LIMPIEZA GRUESA DE LA OBRA PARA ENTREGA INCLUYE:					
H01	MATERIALES, MANO DE OBRA, EQUIPO, HERRAMIENTA Y TODO LO NECESARIO PARA SU CORRECTA EJECUCIÓN.	M2	544.50			

TOTAL LIMPIEZA  
SUBTOTAL  
I.V.A. 16.00%  
TOTAL DE PRESUPUESTO

## VIVIENDA BIENESTAR


**VIVIENDA  
BIENESTAR**

**REGIÓN:** SIERRA SUR  
**MUNICIPIO:** SANTA LUCÍA MIAHUATLÁN  
**LOCALIDAD:** SANTA LUCÍA MIAHUATLÁN  
**OBRA:** CONSTRUCCIÓN DE CUARTO DORMITORIO PARA EL MEJORAMIENTO DE LA VIVIENDA, EN LA LOCALIDAD SANTA LUCÍA MIAHUATLÁN, MUNICIPIO SANTA LUCÍA MIAHUATLÁN.  
**No. LICITACIÓN:** EO-XX114-2023  
**OF:**  
**AUTORIZACIÓN:** SF/SPIP/DPIP/FISE/1125/2023  
**NUM. OBRA:** FISE/1125/232005/2023

## CATÁLOGO DE CONCEPTOS

Código	Concepto	Unidad	Cantidad	P. Unitario	Importe	%
<b>A</b>	<b>PRELIMINARES</b>					
	TRAZO Y NIVELACIÓN MANUAL, PARA ESTABLECER EJES DE REFERENCIA, BANCOS DE NIVEL, INCLUYE: MATERIALES, MANO DE OBRA, EQUIPO, HERRAMIENTA Y TODO LO NECESARIO PARA SU CORRECTA EJECUCIÓN.	M2	297.00			
<b>A01</b>						
	<b>TOTAL PRELIMINARES</b>					
<b>B</b>	<b>CIMENTACIÓN</b>					
	EXCAVACIÓN PARA CEPA, EN MATERIAL INVESTIGADO EN OBRA POR MEDIOS MANUALES PARA CADENA DE DESPLANTE (CD DE 15X30 CM), INCLUYE: AFINE DE TALUDES, TRASPALO Y EXTRACCIÓN A BORDE DE ZANJA, LIMPIEZA, MANO DE OBRA, EQUIPO, HERRAMIENTA Y TODO LO NECESARIO PARA SU CORRECTA EJECUCIÓN.	M3	10.80			
<b>B01</b>						
	SUMINISTRO Y COLOCACIÓN DE PLANTILLA A BASE DE POLIETILENO CAL. 600. EN TODA LA SUPERFICIE DE CONTACTO CONCRETO-TERRENO, INCLUYE: MATERIAL, HERRAMIENTA, DESPERDICIOS, TRASLAPES, EMPALMES, MANO DE OBRA, EQUIPO, HERRAMIENTA Y TODO LO NECESARIO PARA SU CORRECTA EJECUCIÓN.	M2	334.08			
<b>B02</b>						
	CADENA DE DESPLANTE (CD) DE 15X30 CM DE SECCIÓN CON CONCRETO HECHO EN OBRA, F'C=200 KG/CM2, ARMADO A BASE DE ARMEX 15X30-4 MAYOR A Fy=5000 KG/CM2 CON 2 VAR. DE 3/8" Fy=4200 KG/CM2, ACABADO COMÚN, INCLUYE: MATERIALES, ACARREOS, CORTES, DESPERDICIOS, AMARRES, CIMBRADO, SEPARADORES, DESMOLDANTE, COLADO, VIBRADO, CURADO, DESCIMBRADO, MANO DE OBRA, EQUIPO, HERRAMIENTA Y TODO LO NECESARIO PARA SU CORRECTA EJECUCIÓN.	ML	208.80			
<b>B03</b>						
	LOSA DE CIMENTACIÓN, DE 10 CM DE ESPESOR CON CONCRETO HECHO EN OBRA DE F'C=200 KG/CM2, ACERO DE REFUERZO A BASE DE MALLA ELECTROSOLDADA, 6X6-6/6 MAYOR A Fy=5000 KG/CM2, REFORZADO CON BASTONES DE 1.00 M DE LONGUITUD CON VAR. DE 3/8" @ 30 CM Fy=4200 KG/CM2. ACABADO PULIDO CON LLANA METÁLICA, INCLUYE: MATERIALES, ACARREOS, CORTES, DESPERDICIOS, HABILITADO, AMARRES TRASLAPES, ALAMBRE RECOCIDO, ANCLAS O SEPARADORES, CIMBRADO, COLADO, VIBRADO CURADO, DESCIMBRADO, MANO DE OBRA, EQUIPO, HERRAMIENTA Y TODO LO NECESARIO PARA SU CORRECTA EJECUCIÓN.	M2	208.68			
<b>B04</b>						
	RELLENO DE EXCAVACIONES CON MATERIAL PRODUCTO DE LA EXCAVACIÓN, COMPACTADO CON PISÓN DE MANO EN CAPAS NO MAYORES A 15 CMS, INCLUYE: MANO DE OBRA, EQUIPO, HERRAMIENTA Y TODO LO NECESARIO PARA SU CORRECTA EJECUCIÓN.	M3	4.32			
<b>B05</b>						

**TOTAL CIMENTACIÓN**

## VIVIENDA BIENESTAR


**VIVIENDA  
BIENESTAR**

**REGIÓN:** SIERRA SUR  
**MUNICIPIO:** SANTA LUCÍA MIAHUATLÁN  
**LOCALIDAD:** SANTA LUCÍA MIAHUATLÁN  
**OBRA:** CONSTRUCCIÓN DE CUARTO DORMITORIO PARA EL MEJORAMIENTO DE LA VIVIENDA, EN LA LOCALIDAD SANTA LUCÍA MIAHUATLÁN, MUNICIPIO SANTA LUCÍA MIAHUATLÁN.  
**No. LICITACIÓN:** EO-XX114-2023  
**OF:**  
**AUTORIZACIÓN:** SF/SPIP/DPIP/FISE/1125/2023  
**NUM. OBRA:** FISE/1125/232005/2023

## CATÁLOGO DE CONCEPTOS

Código	Concepto	Unidad	Cantidad	P. Unitario	Importe	%
<b>C</b>	<b>ESTRUCTURA</b>					
C01	MURO DE 14 CMS. DE ESPESOR A BASE DE TABICÓN PESADO 10X14X28 CMS. DE CEMENTO, ACABADO INTERIOR APARENTE, JUNTEADO CON MORTERO C-A PROP. 1:5, INCLUYE: ANDAMIOS, ACARREO DENTRO DE LA OBRA, HERRAMIENTA, MANO DE OBRA, EQUIPO, HERRAMIENTA Y TODO LO NECESARIO PARA SU CORRECTA EJECUCIÓN.	M2	353.52			
C02	CASTILLO K-2 DE CONCRETO F'C=200 KG/CM2 15X15 CM. ARMADO CON ARMEX 15X15-4 F'y=5000 KG/CM2, INCLUYE: ANCLAJES, MATERIAL, EQUIPO, MANO DE OBRA, HERRAMIENTA, Y TODO LO NECESARIO PARA SU CORRECTA EJECUCIÓN.	ML	105.60			
C03	CASTILLO K-1 DE CONCRETO F'C=200 KG/CM2 15X20 CM. ARMADO CON ARMEX 15X20-4 F'y=5000 KG/CM2, INCLUYE: ANCLAJES, MATERIAL, EQUIPO, MANO DE OBRA, HERRAMIENTA, CIMBRADO, COLADO, DESCIMBRADO, CURADO, HERRAMIENTA Y TODO LO NECESARIO PARA SU CORRECTA EJECUCIÓN.	ML	105.60			
C04	CADENA DE CERRAMIENTO "CC" DE 15X30 CM DE CONCRETO HECHO EN OBRA, F'C=200 KG/CM2, ARMADO CON ARMEX 15X30-4, ACABADO APARENTE INTERIOR, INCLUYE: MATERIALES, HABILITADO DE ACERO, CIMBRADO, SEPARADORES, DESMOLDANTE, ACARREOS, CORTES, DESPERDICIOS, AMARRES, COLADO, VIBRADO, CURADO, DESCIMBRADO, MANO DE OBRA, EQUIPO, HERRAMIENTA Y TODO LO NECESARIO PARA SU CORRECTA EJECUCIÓN.	ML	208.80			
	<b>TOTAL ESTRUCTURA</b>					
<b>D</b>	<b>ACABADOS</b>					
D01	APLANADO EXTERIOR ACABADO FINO SOBRE MUROS CON UN ESPESOR DE 2 CM. CON MEZCLA CEMENTO ARENA 1:4, INCLUYE: MATERIALES, ANDAMIOS, MANO DE OBRA, EQUIPO, HERRAMIENTA Y TODO LO NECESARIO PARA SU CORRECTA EJECUCIÓN.	M2	500.64			
D02	SUMINISTRO Y APLICACIÓN DE PINTURA VINÍLICA EN MUROS EXTERIOR (COLOR DEFINIDO EN OBRA), INCLUYE: SELLADOR, APLICACIÓN A 2 MANOS, MATERIALES, MANO DE OBRA, EQUIPO, HERRAMIENTA Y TODO LO NECESARIO PARA SU CORRECTA EJECUCIÓN.	M2	569.28			
	<b>TOTAL ACABADOS</b>					
<b>E</b>	<b>CUBIERTA</b>					
E01	LOSA DE AZOTEA DE 10 CM DE ESPESOR, CON CONCRETO HECHO EN OBRA DE F'C=200 KG/CM2 Y REFORZADA CON VARILLA DE 3/8" @20 CMS EN AMBOS SENTIDOS Y BASTONES DE 1M DE LONGITUD CON VAR. 3/8" @20CM, INCLUYE: TRASLAPES, ALAMBRE RECOCIDO, ANCLAS O SEPARADORES, MATERIALES, ACARREOS, CORTES, DESPERDICIOS, HABILITADO, AMARRES, GOTERO, CIMBRADO, COLADO, VIBRADO, DESCIMBRADO, CURADO, MANO DE OBRA, EQUIPO, HERRAMIENTA Y TODO LO NECESARIO PARA SU CORRECTA EJECUCIÓN.	M2	285.12			
	<b>TOTAL CUBIERTA</b>					

## VIVIENDA BIENESTAR


**VIVIENDA  
BIENESTAR**

**REGIÓN:** SIERRA SUR  
**MUNICIPIO:** SANTA LUCÍA MIAHUATLÁN  
**LOCALIDAD:** SANTA LUCÍA MIAHUATLÁN  
**OBRA:** CONSTRUCCIÓN DE CUARTO DORMITORIO PARA EL MEJORAMIENTO DE LA VIVIENDA, EN LA LOCALIDAD SANTA LUCÍA MIAHUATLÁN, MUNICIPIO SANTA LUCÍA MIAHUATLÁN.  
**No. LICITACIÓN:** EO-XX114-2023  
**OF.**  
**AUTORIZACIÓN:** SF/SPIP/DPIP/FISE/1125/2023  
**NUM. OBRA:** FISE/1125/232005/2023

## CATÁLOGO DE CONCEPTOS

Código	Concepto	Unidad	Cantidad	P. Unitario	Importe	%
F	<b>INSTALACIÓN ELÉCTRICA</b>					
F01	SALIDA ELÉCTRICA PARA CONTACTO, HASTA 5 MTS DE TUBERÍA POLIFLEX CON GUÍA DE 19 MM (3/4") CON 15 MTS DE CABLE THW CALIBRE 12 AWG Y CABLE THW CALIBRE 10 AWG, INCLUYE: CABLE DE COBRE DESNUDO CALIBRE 12, CAJA Y TAPA CUADRADA GALVANIZADA DE 100 X 100 MM, SOPORTERÍAS, 1 TOMA DE CORRIENTE (CONTACTO) SENCILLO, MATERIALES, CORTES, ACARREOS, DESPERDICIOS, CONEXIONES, RELLENO DE MORTERO PROP. 1:3, SOBRE CAVIDAD DE ALOJAMIENTO DE TUBERÍA, PRUEBAS DE FUNCIONAMIENTO, MANO DE OBRA, EQUIPO, HERRAMIENTA Y TODO LO NECESARIO PARA SU CORRECTA EJECUCIÓN.	SAL	24.00			
F02	SALIDA ELÉCTRICA PARA LUMINARIA, HASTA 5 MTS DE TUBO POLIFLEX CON GUÍA DE 19 MM DE DIÁMETRO CON 15 MTS DE CABLE THW CALIBRE 12 AWG Y CABLE THW CALIBRE 10 AWG, INCLUYE: CABLE DE COBRE DESNUDO, CAJA Y TAPA CUADRADAS GALVANIZADA DE 100X100 MM, SOPORTERÍAS, 2 INTERRUPTORES (APAGADORES) SENCILLOS, SOQUET DE BAQUELITA, MATERIALES, CORTES, ACARREOS, DESPERDICIOS, CONEXIONES, RELLENO DE MORTERO PROP. 1:3 SOBRE CAVIDAD DE ALOJAMIENTO DE TUBERÍA, PRUEBAS DE FUNCIONAMIENTO, MANO DE OBRA, EQUIPO, HERRAMIENTA Y TODO LO NECESARIO PARA SU CORRECTA EJECUCIÓN.	SAL	12.00			
G	<b>TOTAL INSTALACIÓN ELÉCTRICA</b>					
G	<b>CANCELERÍA</b>					
G01	SUMINISTRO Y COLOCACIÓN DE VENTANA DE ALUMINIO 1.50 X 1.20 M FABRICADA EN ALUMINIO 6063 TEMPLE 5 CON UNA ANCHO DE 1.5 PULGADAS (38 MM), CON TORNILLOS DE ENSAMBLE DE ACERO ZINCADO DE 8 X 1 ½, ACABADO CON PINTURA ELECTROSTÁTICA EN COLOR BLANCO, CRISTAL CLARO DE 3 MM, CERRADO POR MEDIO DE BROCHE CENTRAL CON MOSQUITERO DESMONTABLE. INCLUYE: MATERIALES, MANO DE OBRA, EQUIPO, HERRAMIENTA Y TODO LO NECESARIO PARA SU CORRECTA EJECUCIÓN.	PZA	24.00			
G02	SUMINISTRO Y COLOCACIÓN DE PUERTA DE 0.90 X 2.10 FABRICADA A BASE DE LÁMINA LISA POR AMBAS CARAS CON UN ESPESOR DE 40 MM HECHA A BASE DE UN BASTIDOR DE MADERA DE PINO ESTUFADA Y UN NÚCLEO DE POLIURETANO, CHAPERO A BASE DE MADERA DE PINO ESTUFADA, CON UN ACABADO EN PINTURA ELECTROSTÁTICA BLANCA CON UNA TOLERANCIA DE MAS MENOS 2 MM. INCLUYE: CERRADURA ECONOMICA, MARCO FABRICADO EN LAMINA DE ACERO AL CARBON CON PINTURA ELECTROSTÁTICA BLANCA CON PERFORACIONES PARA SUJECCIÓN AL MURO, PERFORACIÓN PARA PESTILLO, 3 BISAGRAS REMACHADAS, MATERIALES, MANO DE OBRA, EQUIPO, HERRAMIENTA Y TODO LO NECESARIO PARA SU CORRECTA EJECUCIÓN.	PZA	12.00			

VIVIENDA BIENESTAR



**VIVIENDA  
BIENESTAR**

**REGIÓN:** SIERRA SUR  
**MUNICIPIO:** SANTA LUCÍA MIAHUATLÁN  
**LOCALIDAD:** SANTA LUCÍA MIAHUATLÁN  
**OBRA:** CONSTRUCCIÓN DE CUARTO DORMITORIO PARA EL MEJORAMIENTO DE LA VIVIENDA, EN LA LOCALIDAD SANTA LUCÍA MIAHUATLÁN, MUNICIPIO SANTA LUCÍA MIAHUATLÁN.  
**No. LICITACIÓN:** EO-XX114-2023  
**OF.**  
**AUTORIZACIÓN:** SF/SPIP/DPIP/FISE/1125/2023  
**NUM. OBRA:** FISE/1125/232005/2023

CATÁLOGO DE CONCEPTOS

Código	Concepto	Unidad	Cantidad	P. Unitario	Importe	%
<b>TOTAL CANCELERÍA</b>						
H	<b>LIMPIEZA</b>					
	LIMPIEZA GRUESA DE LA OBRA PARA ENTREGA INCLUYE:					
H01	MATERIALES, MANO DE OBRA, EQUIPO, HERRAMIENTA Y TODO LO NECESARIO PARA SU CORRECTA EJECUCIÓN.	M2	297.00			

**TOTAL LIMPIEZA**  
**SUBTOTAL**  
**I.V.A. 16.00%**  
**TOTAL DE PRESUPUESTO**

## VIVIENDA BIENESTAR


**VIVIENDA  
BIENESTAR**

REGIÓN: SIERRA SUR  
 MUNICIPIO: SANTA LUCÍA MIAHUATLÁN  
 LOCALIDAD: LA COFRADÍA  
 OBRA: CONSTRUCCIÓN DE CUARTO DORMITORIO PARA EL MEJORAMIENTO DE LA VIVIENDA, EN LA LOCALIDAD LA COFRADÍA, MUNICIPIO SANTA LUCÍA MIAHUATLÁN.  
 No. LICITACIÓN: EO-XX114-2023  
 OF.  
 AUTORIZACIÓN: SF/SPIP/DPIP/FISE/1125/2023  
 NUM. OBRA: FISE/1125/232006/2023

## CATÁLOGO DE CONCEPTOS

Código	Concepto	Unidad	Cantidad	P. Unitario	Importe	%
<b>A</b>	<b>PRELIMINARES</b>					
A01	TRAZO Y NIVELACIÓN MANUAL, PARA ESTABLECER EJES DE REFERENCIA, BANCOS DE NIVEL, INCLUYE: MATERIALES, MANO DE OBRA, EQUIPO, HERRAMIENTA Y TODO LO NECESARIO PARA SU CORRECTA EJECUCIÓN.	M2	222.75			
	<b>TOTAL PRELIMINARES</b>					
<b>B</b>	<b>CIMENTACIÓN</b>					
B01	EXCAVACIÓN PARA CEPA, EN MATERIAL INVESTIGADO EN OBRA POR MEDIOS MANUALES PARA CADENA DE DESPLANTE (CD DE 15X30 CM), INCLUYE: AFINE DE TALUDES, TRASPALO Y EXTRACCIÓN A BORDE DE ZANJA, LIMPIEZA, MANO DE OBRA, EQUIPO, HERRAMIENTA Y TODO LO NECESARIO PARA SU CORRECTA EJECUCIÓN.	M3	8.10			
B02	SUMINISTRO Y COLOCACIÓN DE PLANTILLA A BASE DE POLIETILENO CAL. 600. EN TODA LA SUPERFICIE DE CONTACTO CONCRETO-TERRENO, INCLUYE: MATERIAL, HERRAMIENTA, DESPERDICIOS, TRASLAPES, EMPALMES, MANO DE OBRA, EQUIPO, HERRAMIENTA Y TODO LO NECESARIO PARA SU CORRECTA EJECUCIÓN.	M2	250.56			
B03	CADENA DE DESPLANTE (CD) DE 15X30 CM DE SECCIÓN CON CONCRETO HECHO EN OBRA, F'C=200 KG/CM2, ARMADO A BASE DE ARMEX 15X30-4 MAYOR A Fy=5000 KG/CM2 CON 2 VAR. DE 3/8" Fy=4200 KG/CM2, ACABADO COMÚN, INCLUYE: MATERIALES, ACARREOS, CORTES, DESPERDICIOS, AMARRES, CIMBRADO, SEPARADORES, DESMOLDANTE, COLADO, VIBRADO, CURADO, DESCIMBRADO, MANO DE OBRA, EQUIPO, HERRAMIENTA Y TODO LO NECESARIO PARA SU CORRECTA EJECUCIÓN.	ML	156.60			
B04	LOSA DE CIMENTACIÓN, DE 10 CM DE ESPESOR CON CONCRETO HECHO EN OBRA DE F'C=200 KG/CM2, ACERO DE REFUERZO A BASE DE MALLA ELECTROSOLDADA, 6X6-6/6 MAYOR A Fy=5000 KG/CM2, REFORZADO CON BASTONES DE 1.00 M DE LONGITUD CON VAR. DE 3/8" @ 30 CM Fy=4200 KG/CM2. ACABADO PULIDO CON LLANA METÁLICA, INCLUYE: MATERIALES, ACARREOS, CORTES, DESPERDICIOS, HABILITADO, AMARRES TRASLAPES, ALAMBRE RECOCIDO, ANCLAS O SEPARADORES, CIMBRADO, COLADO, VIBRADO CURADO, DESCIMBRADO, MANO DE OBRA, EQUIPO, HERRAMIENTA Y TODO LO NECESARIO PARA SU CORRECTA EJECUCIÓN.	M2	156.51			
B05	RELLENO DE EXCAVACIONES CON MATERIAL PRODUCTO DE LA EXCAVACIÓN, COMPACTADO CON PISÓN DE MANO EN CAPAS NO MAYORES A 15 CMS, INCLUYE: MANO DE OBRA, EQUIPO, HERRAMIENTA Y TODO LO NECESARIO PARA SU CORRECTA EJECUCIÓN.	M3	3.24			

## TOTAL CIMENTACIÓN

## VIVIENDA BIENESTAR


**VIVIENDA  
BIENESTAR**

**REGIÓN:** SIERRA SUR  
**MUNICIPIO:** SANTA LUCÍA MIAHUATLÁN  
**LOCALIDAD:** LA COFRADÍA  
**OBRA:** CONSTRUCCIÓN DE CUARTO DORMITORIO PARA EL MEJORAMIENTO DE LA VIVIENDA, EN LA LOCALIDAD LA COFRADÍA, MUNICIPIO SANTA LUCÍA MIAHUATLÁN.  
**No. LICITACIÓN:** EO-XX114-2023  
**OF:**  
**AUTORIZACIÓN:** SF/SPIP/DPIP/FISE/1125/2023  
**NUM. OBRA:** FISE/1125/232006/2023

## CATÁLOGO DE CONCEPTOS

Código	Concepto	Unidad	Cantidad	P. Unitario	Importe	%
<b>C</b>	<b>ESTRUCTURA</b>					
C01	MURO DE 14 CMS. DE ESPESOR A BASE DE TABICÓN PESADO 10X14X28 CMS. DE CEMENTO, ACABADO INTERIOR APARENTE, JUNTEADO CON MORTERO. C-A PROP. 1:5, INCLUYE: ANDAMIOS, ACARREO DENTRO DE LA OBRA, HERRAMIENTA, MANO DE OBRA, EQUIPO, HERRAMIENTA Y TODO LO NECESARIO PARA SU CORRECTA EJECUCIÓN.	M2	265.14			
C02	CASTILLO K-2 DE CONCRETO F'C=200 KG/CM2 15X15 CM. ARMADO CON ARMEX 15X15-4 F'y=5000 KG/CM2, INCLUYE: ANCLAJES, MATERIAL, EQUIPO, MANO DE OBRA, HERRAMIENTA, Y TODO LO NECESARIO PARA SU CORRECTA EJECUCIÓN.	ML	79.20			
C03	CASTILLO K-1 DE CONCRETO F'C=200 KG/CM2 15X20 CM. ARMADO CON ARMEX 15X20-4 F'y=5000 KG/CM2, INCLUYE: ANCLAJES, MATERIAL, EQUIPO, MANO DE OBRA, HERRAMIENTA, CIMBRADO, COLADO, DESCIMBRADO, CURADO, HERRAMIENTA Y TODO LO NECESARIO PARA SU CORRECTA EJECUCIÓN.	ML	79.20			
C04	CADENA DE CERRAMIENTO "CC" DE 15X30 CM DE CONCRETO HECHO EN OBRA, F'C=200 KG/CM2, ARMADO CON ARMEX 15X30-4, ACABADO APARENTE INTERIOR, INCLUYE: MATERIALES, HABILITADO DE ACERO, CIMBRADO, SEPARADORES, DESMOLDANTE, ACARREOS, CORTES, DESPERDICIOS, AMARRES, COLADO, VIBRADO, CURADO, HERRAMIENTA Y TODO LO NECESARIO PARA SU CORRECTA EJECUCIÓN.	ML	156.60			
	<b>TOTAL ESTRUCTURA</b>					
<b>D</b>	<b>ACABADOS</b>					
D01	APLANADO EXTERIOR ACABADO FINO SOBRE MUROS CON UN ESPESOR DE 2 CM. CON MEZCLA CEMENTO ARENA 1:4, INCLUYE: MATERIALES, ANDAMIOS, MANO DE OBRA, EQUIPO, HERRAMIENTA Y TODO LO NECESARIO PARA SU CORRECTA EJECUCIÓN.	M2	375.48			
D02	SUMINISTRO Y APLICACIÓN DE PINTURA VINÍLICA EN MUROS EXTERIOR (COLOR DEFINIDO EN OBRA), INCLUYE: SELLADOR, APLICACIÓN A 2 MANOS, MATERIALES, MANO DE OBRA, EQUIPO, HERRAMIENTA Y TODO LO NECESARIO PARA SU CORRECTA EJECUCIÓN.	M2	426.96			
	<b>TOTAL ACABADOS</b>					
<b>E</b>	<b>CUBIERTA</b>					
E01	LOSA DE AZOTEA DE 10 CM DE ESPESOR, CON CONCRETO HECHO EN OBRA DE F'C=200 KG/CM2 Y REFORZADA CON VARILLA DE 3/8" @20 CMS EN AMBOS SENTIDOS Y BASTONES DE 1M DE LONGITUD CON VAR. 3/8" @20CM, INCLUYE: TRASLAPES, ALAMBRE RECOCIDO, ANCLAS O SEPARADORES, MATERIALES, ACARREOS, CORTES, DESPERDICIOS, HABILITADO, AMARRES, GOTERO, CIMBRADO, COLADO, VIBRADO, DESCIMBRADO, CURADO, MANO DE OBRA, EQUIPO, HERRAMIENTA Y TODO LO NECESARIO PARA SU CORRECTA EJECUCIÓN.	M2	213.84			
	<b>TOTAL CUBIERTA</b>					

VIVIENDA BIENESTAR



**VIVIENDA  
BIENESTAR**

REGIÓN: SIERRA SUR  
MUNICIPIO: SANTA LUCÍA MIAHUATLÁN  
LOCALIDAD: LA COFRADÍA  
OBRA: CONSTRUCCIÓN DE CUARTO DORMITORIO PARA EL MEJORAMIENTO DE LA VIVIENDA, EN LA LOCALIDAD LA COFRADÍA, MUNICIPIO SANTA LUCÍA MIAHUATLÁN.  
No. LICITACIÓN: EO-XX114-2023  
OF:  
AUTORIZACIÓN: SF/SPIP/DPIP/FISE/1125/2023  
NUM. OBRA: FISE/1125/232006/2023

CATÁLOGO DE CONCEPTOS

Código	Concepto	Unidad	Cantidad	P. Unitario	Importe	%
F	<b>INSTALACIÓN ELÉCTRICA</b>					
F01	SALIDA ELÉCTRICA PARA CONTACTO, HASTA 5 MTS DE TUBERÍA POLIFLEX CON GUÍA DE 19 MM (3/4") CON 15 MTS DE CABLE THW CALIBRE 12 AWG Y CABLE THW CALIBRE 10 AWG, INCLUYE: CABLE DE COBRE DESNUDO CALIBRE 12, CAJA Y TAPA CUADRADA GALVANIZADA DE 100 X 100 MM, SOPORTERÍAS, 1 TOMA DE CORRIENTE (CONTACTO) SENCILLO, MATERIALES, CORTES, ACARREOS, DESPERDICIOS, CONEXIONES, RELLENO DE MORTERO PROP. 1:3, SOBRE CAVIDAD DE ALOJAMIENTO DE TUBERÍA, PRUEBAS DE FUNCIONAMIENTO, MANO DE OBRA, EQUIPO, HERRAMIENTA Y TODO LO NECESARIO PARA SU CORRECTA EJECUCIÓN.	SAL	18.00			
F02	SALIDA ELÉCTRICA PARA LUMINARIA, HASTA 5 MTS DE TUBO POLIFLEX CON GUÍA DE 19 MM DE DIÁMETRO CON 15 MTS DE CABLE THW CALIBRE 12 AWG Y CABLE THW CALIBRE 10 AWG, INCLUYE: CABLE DE COBRE DESNUDO, CAJA Y TAPA CUADRADAS GALVANIZADA DE 100X100 MM, SOPORTERÍAS, 2 INTERRUPTORES (APAGADORES) SENCILLOS, SOQUET DE BAQUELITA, MATERIALES, CORTES, ACARREOS, DESPERDICIOS, CONEXIONES, RELLENO DE MORTERO PROP. 1:3 SOBRE CAVIDAD DE ALOJAMIENTO DE TUBERÍA, PRUEBAS DE FUNCIONAMIENTO, MANO DE OBRA, EQUIPO, HERRAMIENTA Y TODO LO NECESARIO PARA SU CORRECTA EJECUCIÓN.	SAL	9.00			
	<b>TOTAL INSTALACIÓN ELÉCTRICA</b>					
G	<b>CANCELERÍA</b>					
G01	SUMINISTRO Y COLOCACIÓN DE VENTANA DE ALUMINIO 1.50 X 1.20 M FABRICADA EN ALUMINIO 6063 TEMPLÉ 5 CON UNA ANCHO DE 1.5 PULGADAS (38 MM), CON TORNILLOS DE ENSAMBLE DE ACERO ZINCADO DE 8 X 1 ½, ACABADO CON PINTURA ELECTROSTÁTICA EN COLOR BLANCO, CRISTAL CLARO DE 3 MM, CERRADO POR MEDIO DE BROCHE CENTRAL CON MOSQUITERO DESMONTABLE. INCLUYE: MATERIALES, MANO DE OBRA, EQUIPO, HERRAMIENTA Y TODO LO NECESARIO PARA SU CORRECTA EJECUCIÓN.	PZA	18.00			
G02	SUMINISTRO Y COLOCACIÓN DE PUERTA DE 0.90 X 2.10 FABRICADA A BASE DE LÁMINA LISA POR AMBAS CARAS CON UN ESPESOR DE 40 MM HECHA A BASE DE UN BASTIDOR DE MADERA DE PINO ESTUFADA Y UN NÚCLEO DE POLIURETANO, CHAPERO A BASE DE MADERA DE PINO ESTUFADA, CON UN ACABADO EN PINTURA ELECTROSTÁTICA BLANCA CON UNA TOLERANCIA DE MAS MENOS 2 MM. INCLUYE: CERRADURA ECONOMICA, MARCO FABRICADO EN LAMINA DE ACERO AL CARBON CON PINTURA ELECTROSTÁTICA BLANCA CON PERFORACIONES PARA SUJECIÓN AL MURO, PERFORACIÓN PARA PESTILLO, 3 BISAGRAS REMACHADAS, MATERIALES, MANO DE OBRA, EQUIPO, HERRAMIENTA Y TODO LO NECESARIO PARA SU CORRECTA EJECUCIÓN.	PZA	9.00			

VIVIENDA BIENESTAR



**VIVIENDA  
BIENESTAR**

**REGIÓN:** SIERRA SUR  
**MUNICIPIO:** SANTA LUCÍA MIAHUATLÁN  
**LOCALIDAD:** LA COFRADÍA  
**OBRA:** CONSTRUCCIÓN DE CUARTO DORMITORIO PARA EL MEJORAMIENTO DE LA VIVIENDA, EN LA LOCALIDAD LA COFRADÍA, MUNICIPIO SANTA LUCÍA MIAHUATLÁN.  
**No. LICITACIÓN:** EO-XX114-2023  
**OF.**  
**AUTORIZACIÓN:** SF/SPIP/DPIP/FISE/1125/2023  
**NUM. OBRA:** FISE/1125/232006/2023

CATÁLOGO DE CONCEPTOS

Código	Concepto	Unidad	Cantidad	P. Unitario	Importe	%
TOTAL CANCELERÍA						
H	<b>LIMPIEZA</b>					
	LIMPIEZA GRUESA DE LA OBRA PARA ENTREGA INCLUYE: MATERIALES, MANO DE OBRA, EQUIPO, HERRAMIENTA Y TODO LO NECESARIO PARA SU CORRECTA EJECUCIÓN.					
H01		M2	222.75			

**TOTAL LIMPIEZA**  
**SUBTOTAL**  
**I.V.A. 16.00%**  
**TOTAL DE PRESUPUESTO**

## VIVIENDA BIENESTAR


**VIVIENDA  
BIENESTAR**

REGIÓN: SIERRA SUR  
 MUNICIPIO: SANTA LUCÍA MIAHUATLÁN  
 LOCALIDAD: RÍO COMAL  
 OBRA: CONSTRUCCIÓN DE CUARTO DORMITORIO PARA EL MEJORAMIENTO DE LA VIVIENDA, EN LA LOCALIDAD RÍO COMAL, MUNICIPIO SANTA LUCÍA MIAHUATLÁN.  
 No. LICITACIÓN: EO-XX114-2023  
 OF.  
 AUTORIZACIÓN: SF/SPIP/DPIP/FISE/1125/2023  
 NUM. OBRA: FISE/1125/232007/2023

## CATÁLOGO DE CONCEPTOS

Código	Concepto	Unidad	Cantidad	P. Unitario	Importe	%
<b>A</b>	<b>PRELIMINARES</b>					
A01	TRAZO Y NIVELACIÓN MANUAL, PARA ESTABLECER EJES DE REFERENCIA, BANCOS DE NIVEL, INCLUYE: MATERIALES, MANO DE OBRA, EQUIPO, HERRAMIENTA Y TODO LO NECESARIO PARA SU CORRECTA EJECUCIÓN.	M2	123.75			
	<b>TOTAL PRELIMINARES</b>					
<b>B</b>	<b>CIMENTACIÓN</b>					
B01	EXCAVACIÓN PARA CEPA, EN MATERIAL INVESTIGADO EN OBRA POR MEDIOS MANUALES PARA CADENA DE DESPLANTE (CD DE 15X30 CM), INCLUYE: AFINE DE TALUDES, TRASPALO Y EXTRACCIÓN A BORDE DE ZANJA, LIMPIEZA, MANO DE OBRA, EQUIPO, HERRAMIENTA Y TODO LO NECESARIO PARA SU CORRECTA EJECUCIÓN.	M3	4.50			
B02	SUMINISTRO Y COLOCACIÓN DE PLANTILLA A BASE DE POLIETILENO CAL. 600. EN TODA LA SUPERFICIE DE CONTACTO CONCRETO-TERRENO, INCLUYE: MATERIAL, HERRAMIENTA, DESPERDICIOS, TRASLAPES, EMPALMES, MANO DE OBRA, EQUIPO, HERRAMIENTA Y TODO LO NECESARIO PARA SU CORRECTA EJECUCIÓN.	M2	139.20			
B03	CADENA DE DESPLANTE (CD) DE 15X30 CM DE SECCIÓN CON CONCRETO HECHO EN OBRA, F'C=200 KG/CM2, ARMADO A BASE DE ARMEX 15X30-4 MAYOR A Fy=5000 KG/CM2 CON 2 VAR. DE 3/8" Fy=4200 KG/CM2, ACABADO COMÚN, INCLUYE: MATERIALES, ACARREOS, CORTES, DESPERDICIOS, AMARRES, CIMBRADO, SEPARADORES, DESMOLDANTE, COLADO, VIBRADO, CURADO, DESCIMBRADO, MANO DE OBRA, EQUIPO, HERRAMIENTA Y TODO LO NECESARIO PARA SU CORRECTA EJECUCIÓN.	ML	87.00			
B04	LOSA DE CIMENTACIÓN, DE 10 CM DE ESPESOR CON CONCRETO HECHO EN OBRA DE F'C=200 KG/CM2, ACERO DE REFUERZO A BASE DE MALLA ELECTROSOLDADA, 6X6-6/6 MAYOR A Fy=5000 KG/CM2, REFORZADO CON BASTONES DE 1.00 M DE LONGITUD CON VAR. DE 3/8" @ 30 CM Fy=4200 KG/CM2. ACABADO PULIDO CON LLANA METÁLICA, INCLUYE: MATERIALES, ACARREOS, CORTES, DESPERDICIOS, HABILITADO, AMARRES TRASLAPES, ALAMBRE RECOCIDO, ANCLAS O SEPARADORES, CIMBRADO, COLADO, VIBRADO CURADO, DESCIMBRADO, MANO DE OBRA, EQUIPO, HERRAMIENTA Y TODO LO NECESARIO PARA SU CORRECTA EJECUCIÓN.	M2	86.95			
B05	RELLENO DE EXCAVACIONES CON MATERIAL PRODUCTO DE LA EXCAVACIÓN, COMPACTADO CON PISÓN DE MANO EN CAPAS NO MAYORES A 15 CMS, INCLUYE: MANO DE OBRA, EQUIPO, HERRAMIENTA Y TODO LO NECESARIO PARA SU CORRECTA EJECUCIÓN.	M3	1.80			
	<b>TOTAL CIMENTACIÓN</b>					

## VIVIENDA BIENESTAR


**VIVIENDA  
BIENESTAR**

REGIÓN: SIERRA SUR  
 MUNICIPIO: SANTA LUCÍA MIAHUATLÁN  
 LOCALIDAD: RÍO COMAL  
 OBRA: CONSTRUCCIÓN DE CUARTO DORMITORIO PARA EL MEJORAMIENTO DE LA VIVIENDA, EN LA LOCALIDAD RÍO COMAL, MUNICIPIO SANTA LUCÍA MIAHUATLÁN.  
 No. LICITACIÓN: EO-XX114-2023  
 OF.  
 AUTORIZACIÓN: SF/SPIP/DPIP/FISE/1125/2023  
 NUM. OBRA: FISE/1125/232007/2023

## CATÁLOGO DE CONCEPTOS

Código	Concepto	Unidad	Cantidad	P. Unitario	Importe	%
C	<b>ESTRUCTURA</b>					
C01	MURO DE 14 CMS. DE ESPESOR A BASE DE TABICÓN PESADO 10X14X28 CMS. DE CEMENTO, ACABADO INTERIOR APARENTE, JUNTEADO CON MORTERO C-A PROP. 1:5, INCLUYE: ANDAMIOS, ACARREO DENTRO DE LA OBRA, HERRAMIENTA, MANO DE OBRA, EQUIPO, HERRAMIENTA Y TODO LO NECESARIO PARA SU CORRECTA EJECUCIÓN.	M2	147.30			
C02	CASTILLO K-2 DE CONCRETO F'C=200 KG/CM2 15X15 CM. ARMADO CON ARMEX 15X15-4 F'y=5000 KG/CM2, INCLUYE: ANCLAJES, MATERIAL, EQUIPO, MANO DE OBRA, HERRAMIENTA, Y TODO LO NECESARIO PARA SU CORRECTA EJECUCIÓN.	ML	44.00			
C03	CASTILLO K-1 DE CONCRETO F'C=200 KG/CM2 15X20 CM. ARMADO CON ARMEX 15X20-4 F'y=5000 KG/CM2, INCLUYE: ANCLAJES, MATERIAL, EQUIPO, MANO DE OBRA, HERRAMIENTA, CIMBRADO, COLADO, DESCIMBRADO, CURADO, HERRAMIENTA Y TODO LO NECESARIO PARA SU CORRECTA EJECUCIÓN.	ML	44.00			
C04	CADENA DE CERRAMIENTO "CC" DE 15X30 CM DE CONCRETO HECHO EN OBRA, F'C=200 KG/CM2, ARMADO CON ARMEX 15X30-4, ACABADO APARENTE INTERIOR, INCLUYE: MATERIALES, HABILITADO DE ACERO, CIMBRADO, SEPARADORES, DESMOLDANTE, ACARREOS, CORTES, DESPERDICIOS, AMARRES, COLADO, VIBRADO, CURADO, HERRAMIENTA Y TODO LO NECESARIO PARA SU CORRECTA EJECUCIÓN.	ML	87.00			
	<b>TOTAL ESTRUCTURA</b>					
D	<b>ACABADOS</b>					
D01	APLANADO EXTERIOR ACABADO FINO SOBRE MUROS CON UN ESPESOR DE 2 CM. CON MEZCLA CEMENTO ARENA 1:4, INCLUYE: MATERIALES, ANDAMIOS, MANO DE OBRA, EQUIPO, HERRAMIENTA Y TODO LO NECESARIO PARA SU CORRECTA EJECUCIÓN.	M2	208.60			
D02	SUMINISTRO Y APLICACIÓN DE PINTURA VINÍLICA EN MUROS EXTERIOR (COLOR DEFINIDO EN OBRA), INCLUYE: SELLADOR, APLICACIÓN A 2 MANOS, MATERIALES, MANO DE OBRA, EQUIPO, HERRAMIENTA Y TODO LO NECESARIO PARA SU CORRECTA EJECUCIÓN.	M2	237.20			
	<b>TOTAL ACABADOS</b>					
E	<b>CUBIERTA</b>					
E01	LOSA DE AZOTEA DE 10 CM DE ESPESOR, CON CONCRETO HECHO EN OBRA DE F'C=200 KG/CM2 Y REFORZADA CON VARILLA DE 3/8" @20 CMS EN AMBOS SENTIDOS Y BASTONES DE 1M DE LONGITUD CON VAR. 3/8" @20CM, INCLUYE: TRASLAPES, ALAMBRE RECOCIDO, ANCLAS O SEPARADORES, MATERIALES, ACARREOS, CORTES, DESPERDICIOS, HABILITADO, AMARRES, GOTERO, CIMBRADO, COLADO, VIBRADO, DESCIMBRADO, CURADO, MANO DE OBRA, EQUIPO, HERRAMIENTA Y TODO LO NECESARIO PARA SU CORRECTA EJECUCIÓN.	M2	118.80			
	<b>TOTAL CUBIERTA</b>					

## VIVIENDA BIENESTAR


**VIVIENDA  
BIENESTAR**

**REGIÓN:** SIERRA SUR  
**MUNICIPIO:** SANTA LUCÍA MIAHUATLÁN  
**LOCALIDAD:** RÍO COMAL  
**OBRA:** CONSTRUCCIÓN DE CUARTO DORMITORIO PARA EL MEJORAMIENTO DE LA VIVIENDA, EN LA LOCALIDAD RÍO COMAL, MUNICIPIO SANTA LUCÍA MIAHUATLÁN.  
**No. LICITACIÓN:** EO-XX114-2023  
**OF:**  
**AUTORIZACIÓN:** SF/SPIP/DPIP/FISE/1125/2023  
**NUM. OBRA:** FISE/1125/232007/2023

## CATÁLOGO DE CONCEPTOS

Código	Concepto	Unidad	Cantidad	P. Unitario	Importe	%
<b>F</b>	<b>INSTALACIÓN ELÉCTRICA</b>					
F01	SALIDA ELÉCTRICA PARA CONTACTO, HASTA 5 MTS DE TUBERÍA POLIFLEX CON GUÍA DE 19 MM (3/4') CON 15 MTS DE CABLE THW CALIBRE 12 AWG Y CABLE THW CALIBRE 10 AWG, INCLUYE: CABLE DE COBRE DESNUDO CALIBRE 12, CAJA Y TAPA CUADRADA GALVANIZADA DE 100 X 100 MM, SOPORTERÍAS, 1 TOMA DE CORRIENTE (CONTACTO) SENCILLO, MATERIALES, CORTES, ACARREOS, DESPERDICIOS, CONEXIONES, RELLENO DE MORTERO PROP. 1:3, SOBRE CAVIDAD DE ALOJAMIENTO DE TUBERÍA, PRUEBAS DE FUNCIONAMIENTO, MANO DE OBRA, EQUIPO, HERRAMIENTA Y TODO LO NECESARIO PARA SU CORRECTA EJECUCIÓN.	SAL	10.00			
F02	SALIDA ELÉCTRICA PARA LUMINARIA, HASTA 5 MTS DE TUBO POLIFLEX CON GUÍA DE 19 MM DE DIÁMETRO CON 15 MTS DE CABLE THW CALIBRE 12 AWG Y CABLE THW CALIBRE 10 AWG, INCLUYE: CABLE DE COBRE DESNUDO, CAJA Y TAPA CUADRADAS GALVANIZADA DE 100X100 MM, SOPORTERÍAS, 2 INTERRUPTORES (APAGADORES) SENCILLOS, SOQUET DE BAQUELITA, MATERIALES, CORTES, ACARREOS, DESPERDICIOS, CONEXIONES, RELLENO DE MORTERO PROP. 1:3 SOBRE CAVIDAD DE ALOJAMIENTO DE TUBERÍA, PRUEBAS DE FUNCIONAMIENTO, MANO DE OBRA, EQUIPO, HERRAMIENTA Y TODO LO NECESARIO PARA SU CORRECTA EJECUCIÓN.	SAL	5.00			
	<b>TOTAL INSTALACIÓN ELÉCTRICA</b>					
<b>G</b>	<b>CANCELERÍA</b>					
G01	SUMINISTRO Y COLOCACIÓN DE VENTANA DE ALUMINIO 1.50 X 1.20 M FABRICADA EN ALUMINIO 6063 TEMPLE 5 CON UNA ANCHO DE 1.5 PULGADAS (38 MM), CON TORNILLOS DE ENSAMBLE DE ACERO ZINCADO DE 8 X 1 ½, ACABADO CON PINTURA ELECTROSTÁTICA EN COLOR BLANCO, CRISTAL CLARO DE 3 MM, CERRADO POR MEDIO DE BROCHE CENTRAL CON MOSQUITERO DESMONTABLE. INCLUYE: MATERIALES, MANO DE OBRA, EQUIPO, HERRAMIENTA Y TODO LO NECESARIO PARA SU CORRECTA EJECUCIÓN.	PZA	10.00			
G02	SUMINISTRO Y COLOCACIÓN DE PUERTA DE 0.90 X 2.10 FABRICADA A BASE DE LÁMINA LISA POR AMBAS CARAS CON UN ESPESOR DE 40 MM HECHA A BASE DE UN BASTIDOR DE MADERA DE PINO ESTUFADA Y UN NÚCLEO DE POLIURETANO, CHAPERO A BASE DE MADERA DE PINO ESTUFADA, CON UN ACABADO EN PINTURA ELECTROSTÁTICA BLANCA CON UNA TOLERANCIA DE MAS MENOS 2 MM. INCLUYE: CERRADURA ECONOMICA, MARCO FABRICADO EN LAMINA DE ACERO AL CARBON CON PINTURA ELECTROSTÁTICA BLANCA CON PERFORACIONES PARA SUJECCIÓN AL MURO, PERFORACIÓN PARA PESTILLO, 3 BISAGRAS REMACHADAS, MATERIALES, MANO DE OBRA, EQUIPO, HERRAMIENTA Y TODO LO NECESARIO PARA SU CORRECTA EJECUCIÓN.	PZA	5.00			

VIVIENDA BIENESTAR



**VIVIENDA  
BIENESTAR**

REGIÓN: SIERRA SUR  
 MUNICIPIO: SANTA LUCÍA MIAHUATLÁN  
 LOCALIDAD: RÍO COMAL  
 OBRA: CONSTRUCCIÓN DE CUARTO DORMITORIO PARA EL MEJORAMIENTO DE LA VIVIENDA, EN LA LOCALIDAD RÍO COMAL, MUNICIPIO SANTA LUCÍA MIAHUATLÁN.  
 No. LICITACIÓN: EO-XX114-2023  
 OF.  
 AUTORIZACIÓN: SF/SPIP/DPIP/FISE/1125/2023  
 NUM. OBRA: FISE/1125/232007/2023

CATÁLOGO DE CONCEPTOS

Código	Concepto	Unidad	Cantidad	P. Unitario	Importe	%
TOTAL CANCELERÍA						
H	LIMPIEZA					
	LIMPIEZA GRUESA DE LA OBRA PARA ENTREGA INCLUYE:					
H01	MATERIALES, MANO DE OBRA, EQUIPO, HERRAMIENTA Y TODO LO NECESARIO PARA SU CORRECTA EJECUCIÓN.	M2	123.75			

TOTAL LIMPIEZA  
 SUBTOTAL  
 I.V.A. 16.00%  
 TOTAL DE PRESUPUESTO



## VIVIENDA BIENESTAR

UN PUEBLO TRANSFORMANDO SU HISTORIA

DIRECTOR GENERAL DE BIENESTAR:

PROF. ENRIQUE M. FERIA RODRIGUEZ

DIRECTOR DE PLANEACIÓN Y PTTO.:

LIC. ENMANUEL AÑORVE JUSTO.

OPTO. DE INTEGRACIÓN DE EXP. TÉCNICOS:

ARQ. JORGE L. LETYA OSORIO

OPTO. DE ESTUDIOS Y PROYECTOS:

ARQ. OSCAR E. MENDEZ CRUZ

PROYECTO:

CUARTO DORMITORIO

PROTOTIPO: CD - 20 - 1

TABICÓN - LOSA DE CONCRETO

TIPO DE PLANO:

PLANTA ARQUITECTÓNICA

MUNICIPIO:

ANEXO "A"

LOCALIDAD:

ANEXO "A"

ESCALA:

LA INDICADA

ACOTACIÓN:

METROS

FECHA:

2023

Nº. DE OF. DE AUTORIZACIÓN:

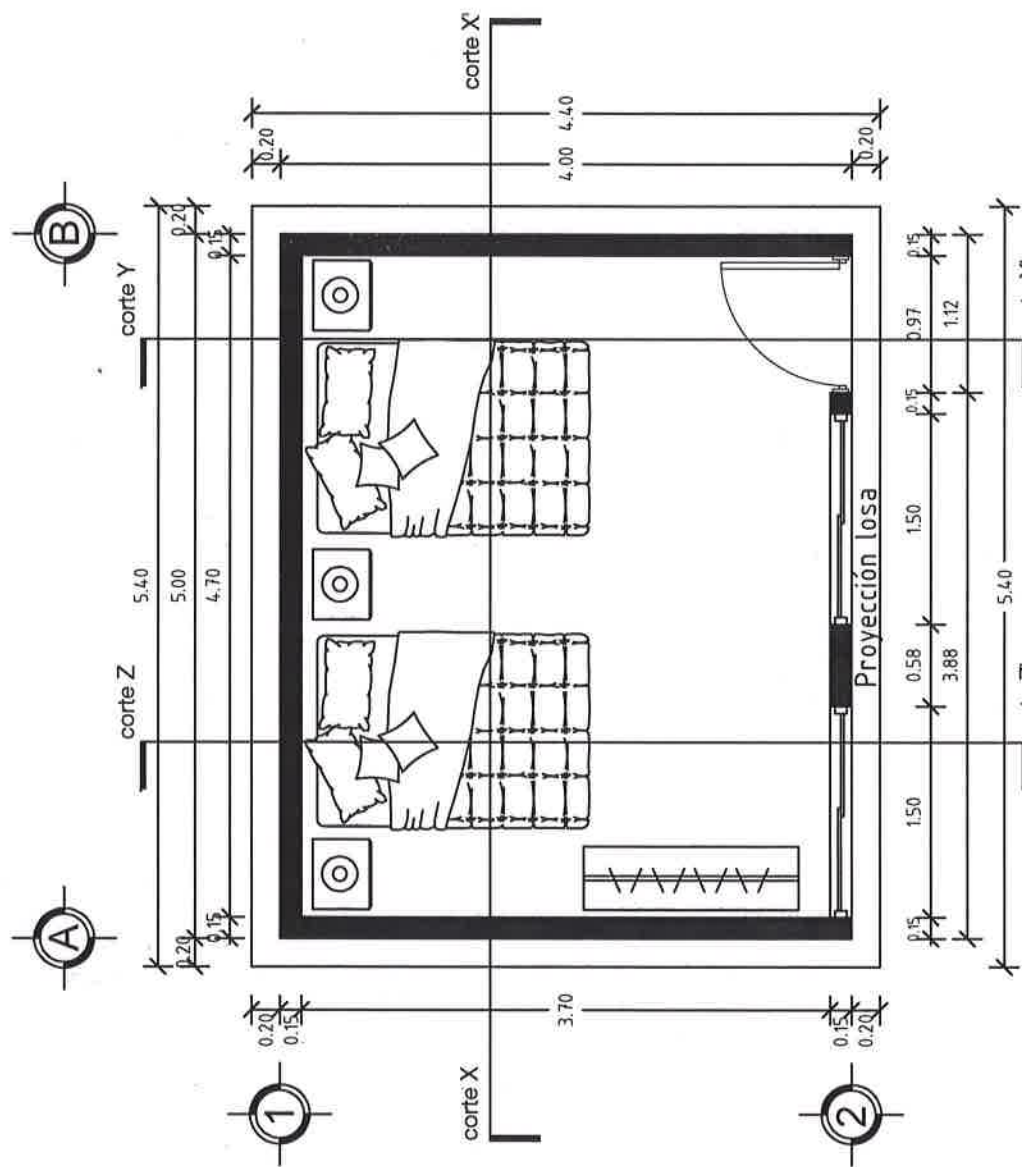
ANEXO "A"

Nº. DE LICITACIÓN:

EO-XX114-2023

NÚMERO DE PLANO:

1/13



## PLANTA ARQUITECTÓNICA

ESC. 1:50



# VIVIENDA BIENESTAR

UN PUEBLO TRANSFORMANDO SU HISTORIA

DIRECTOR GENERAL DE BIEN:  
PROF. ENRIQUE M. FERIA RODRIGUEZ

DIRECTOR DE PLANEACIÓN Y PITO:  
LIC. EMMANUEL ANORVE JUSTO.

DPTO. DE INTEGRACIÓN DE EXP. TÉCNICOS:  
ARQ. JORGE L. LEYVA OSORIO

DPTO. DE ESTUDIOS Y PROYECTOS:  
ARQ. OSCAR E. MÉNDEZ CRUZ

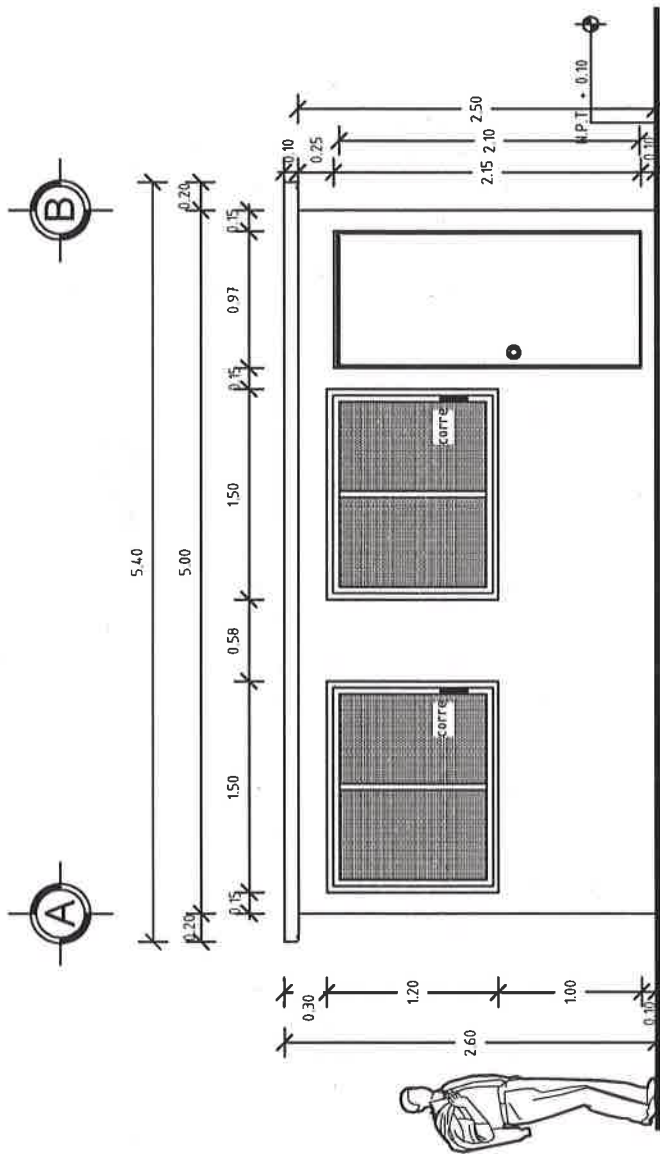
PROYECTO:  
CUARTO DORMITORIO

PROTOTIPO: CD - 20 - 1  
TABICON - LOSA DE CONCRETO

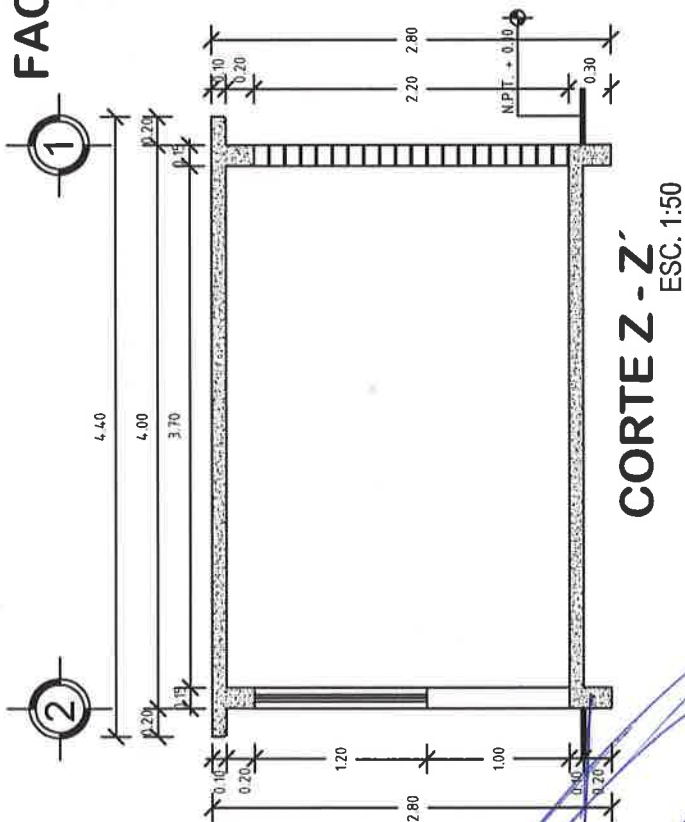
TIPO DE PLANO:  
FACHADA PRINCIPAL

MUNICIPIO:  
ANEXO "A"  
LOCALIDAD:  
ANEXO "A"  
ESCALA:  
LA INDICADA  
ACOTACIÓN:  
METROS  
FECHA:  
2023  
No. DE OF. DE AUTORIZACIÓN:  
ANEXO "A"  
No. DE LICITACIÓN:  
EO-XX114-2023

NÚMERO DE PLANO:  
**2/13**



**FACHADA PRINCIPAL**  
ESC. 1:50



**CORTE Z-Z'**  
ESC. 1:50

**CORTE Y-Y'**  
ESC. 1:50



## VIVIENDA BIENESTAR

UN PUEBLO TRANSFORMANDO SU HISTORIA

DIRECTOR GENERAL DE VIVIENDA:  
PROF. ENRIQUE M. FERIA RODRIGUEZ

DIRECTOR DE PLANEACIÓN Y PISO:  
LIC. EMMANUEL AÑORVE JUSTO.

DPTO. DE INTEGRACIÓN DE EXP. TÉCNICOS:  
ARQ. JORGE L. LEYVA OSORIO

DPTO. DE ESTUDIOS Y PROYECTOS:  
ARQ. OSCAR E. MENDEZ CRUZ

PROYECTO:  
CUARTO DORMITORIO

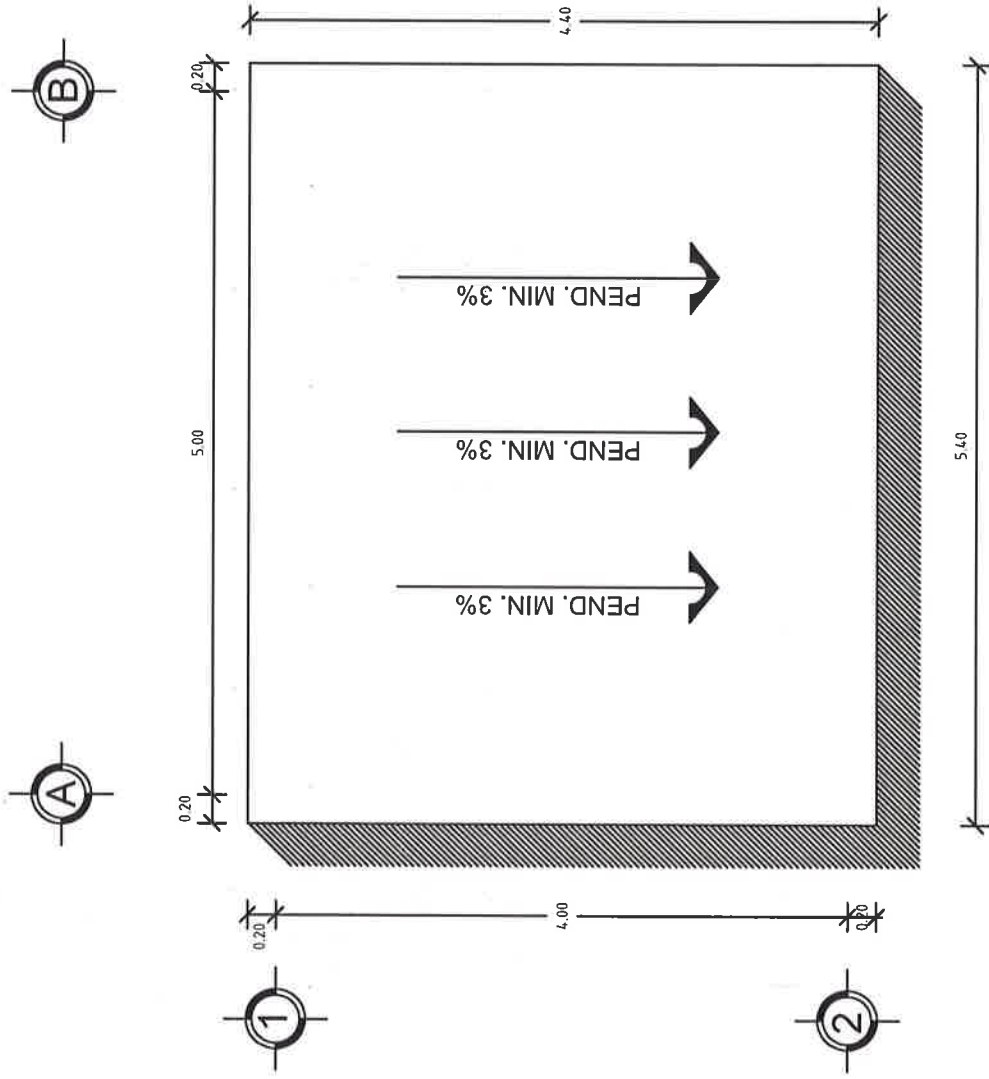
PROTOTIPO: CD - 20 - 1  
TABICÓN - LOSA DE CONCRETO

TIPO DE PLANO:  
PLANTA AZOTEA

MUNICIPIO:  
ANEXO "A"  
LOCALIDAD:  
ANEXO "A"  
ESCALA:  
LA INDICADA  
ACOTACIÓN:  
METROS  
FECHA:  
2023  
No. DE OF. DE AUTORIZACIÓN:  
ANEXO "A"  
No. DE LICITACIÓN:  
EO-XXI14-2023

NÚMERO DE PLANO:

4/13



PLANTA DE AZOTEA  
ESC. 1:50



UN PUEBLO TRANSFORMANDO SU HISTORIA

**DIRECTOR GENERAL DE VIBIEN:**

PROF. ENRIQUE M. FERIA RODRIGUEZ

**DIRECTOR DE PLANEACIÓN Y PTTO:**

**LIC. EMMANUEL AÑORVE JUSTO.**

**DPTO. DE INTEGRACIÓN DE EXP. TÉCNICOS:**

ARQ. JORGE L. LEYVA OSORIO

**DPTO. DE ESTUDIOS Y PROYECTOS:**

ARQ. OSCAR E. MÉNDEZ CRUZ

**PROYECTO:**

**CUARTO DORMITORIO**

PROTOTIPO: CD 30 1

CD-20-1  
TABICÓN / OSA DE CONCRETO

TIPO DE PLANO:

PLANTA ESTRU. CIMENTACIÓN

MUNICIPIO:

## ANEXO "A"

**LOCALIDAD:**

## ANEXO "A"

ESCALA:  
LA INDICADA

LA INDICACIÓN

ACQUA  
METRO

FECHA

2023

No. DE OF. DI

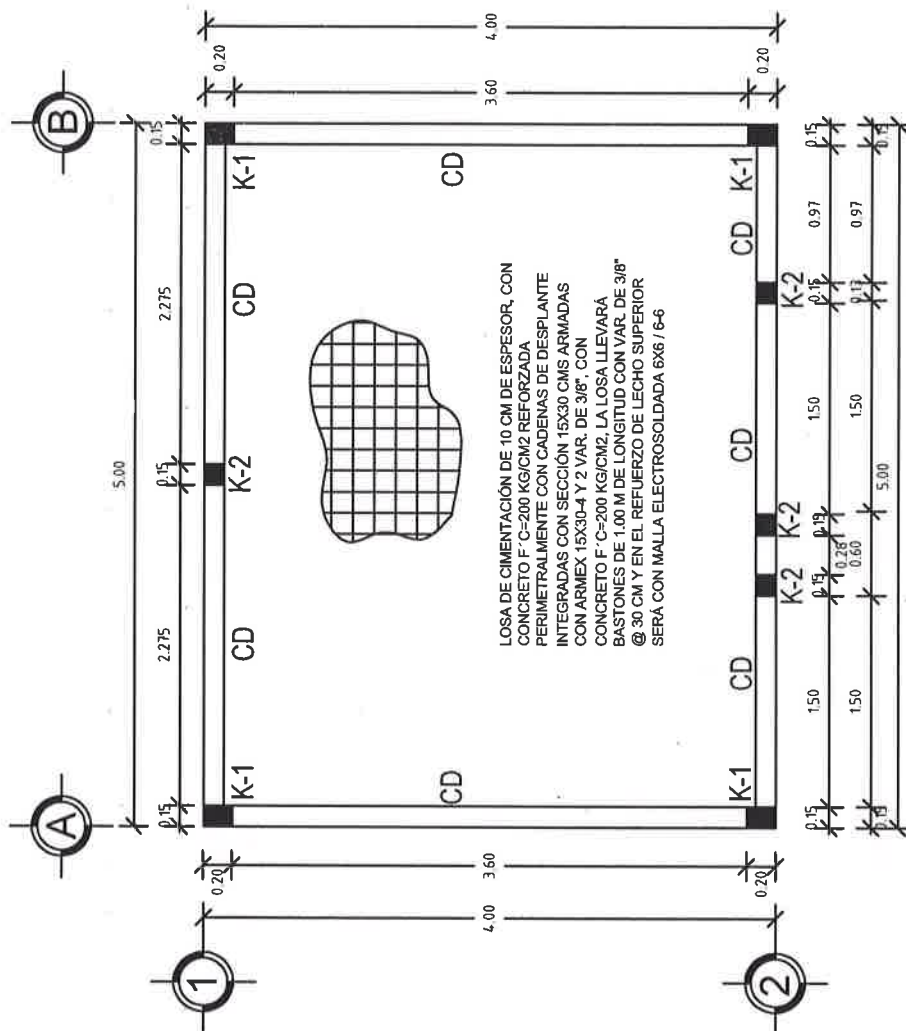
ANEXO "A"

**No. DE LICITACIÓN:**  
**EQ-VV144-2022**

EU-XX-114-2023

NÚMERO DE PLANO:

5/13



**PLANTA ESTRUCTURAL DE  
CIMENTACIÓN**  
ESC. 1:50



## VIVIENDA BIENESTAR

UN PUEBLO TRANSFORMANDO SU HISTORIA

DIRECTOR GENERAL DE BIEN:  
PROF. ENRIQUE M. FERIA RODRIGUEZ

DIRECTOR DE PLANEACIÓN Y PTTO:  
LIC. EMMANUEL AÑORVE JUSTO.

DPTO. DE INTEGRACIÓN DE EXP. TÉCNICOS:  
ARQ. JORGE L. LEYVA OSORIO

DPTO. DE ESTUDIOS Y PROYECTOS:  
ARQ. OSCAR E. MÉNDEZ CRUZ

PROYECTO:  
CUARTO DORMITORIO

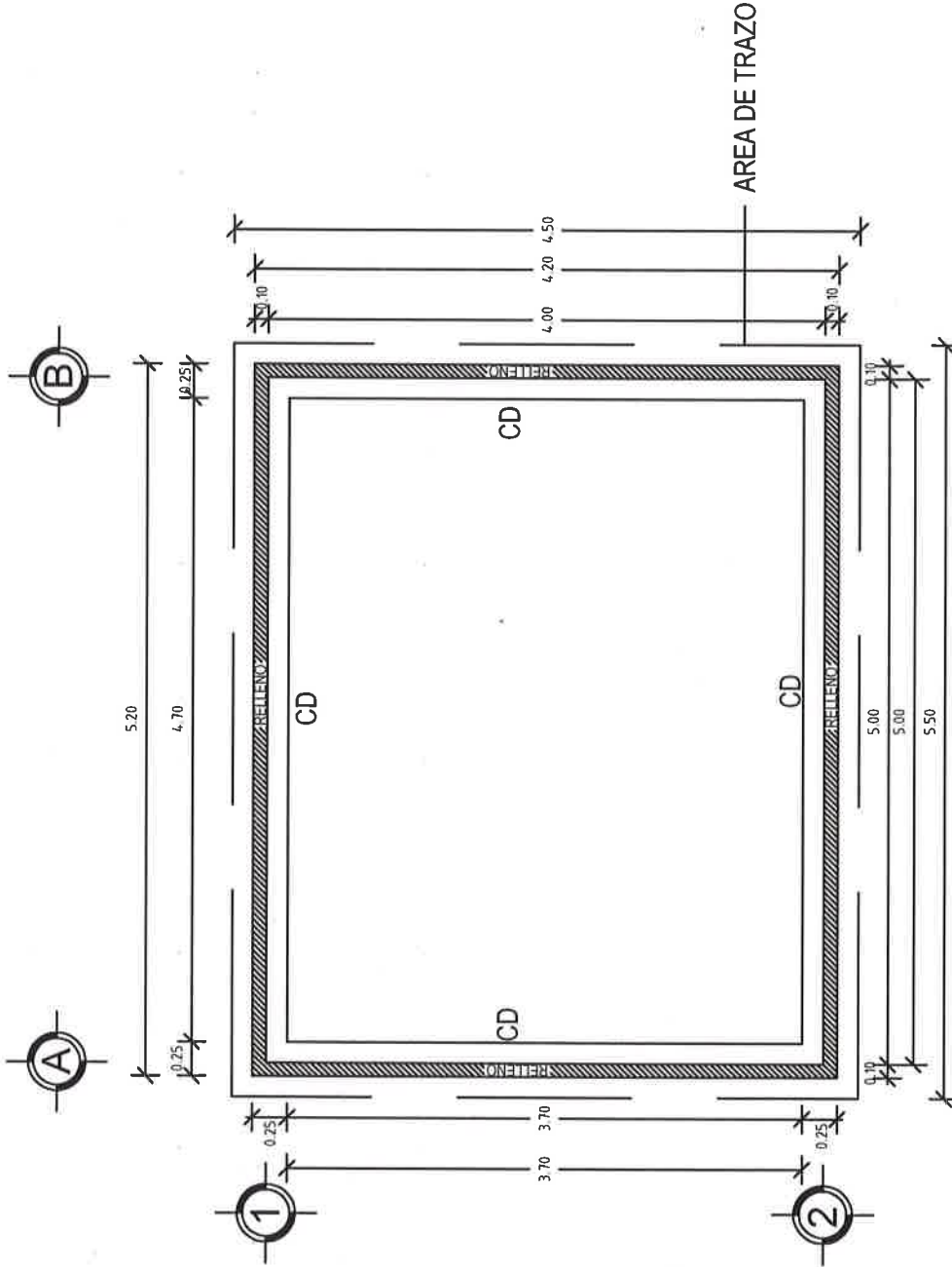
PROTOTIPO: CD - 20 - 1  
TABICÓN - LOSA DE CONCRETO

TIPO DE PLANO:  
PLANTA DE EXCAVACIÓN

MUNICIPIO:  
ANEXO "A"  
LOCALIDAD:  
ANEXO "A"  
ESCALA:  
LA INDICADA  
ACOTACIÓN:  
METROS  
FECHA:  
2023  
No. DE OF. DE AUTORIZACIÓN:  
ANEXO "A"  
No. DE LICITACIÓN:  
EO-XXI14-2023

NÚMERO DE PLANO:

6/13



PLANTA DE EXCAVACIÓN  
ESC. 1:50



# VIVIENDA BIENESTAR

UN PUEBLO TRANSFORMANDO SU HISTORIA

DIRECTOR GENERAL DE BIEN:

PROF. ENRIQUE M. FERIA RODRIGUEZ

DIRECTOR DE PLANEACIÓN Y PTTO:

LIC. EMMANUEL AÑORVE JUSTO.

OPTO. DE INTEGRACIÓN DE EXP. TÉCNICOS:

ARQ. JORGE L. LEYVA OSORIO

OPTO. DE ESTUDIOS Y PROYECTOS:

ARQ. OSCAR E. MÉNDEZ CRUZ

PROYECTO:

CUARTO DORMITORIO

PROTOTIPO: CD - 20 - 1

TABICÓN - LOSA DE CONCRETO

TIPO DE PLANO:

PLANTA ESTRUCT. AZOTEA

MUNICIPIO:

ANEXO "A"

LOCALIDAD:

ANEXO "A"

ESCALA:

LA INDICADA

ACOTACIÓN:

METROS

FECHA:

No. DE OF. DE AUTORIZACIÓN:

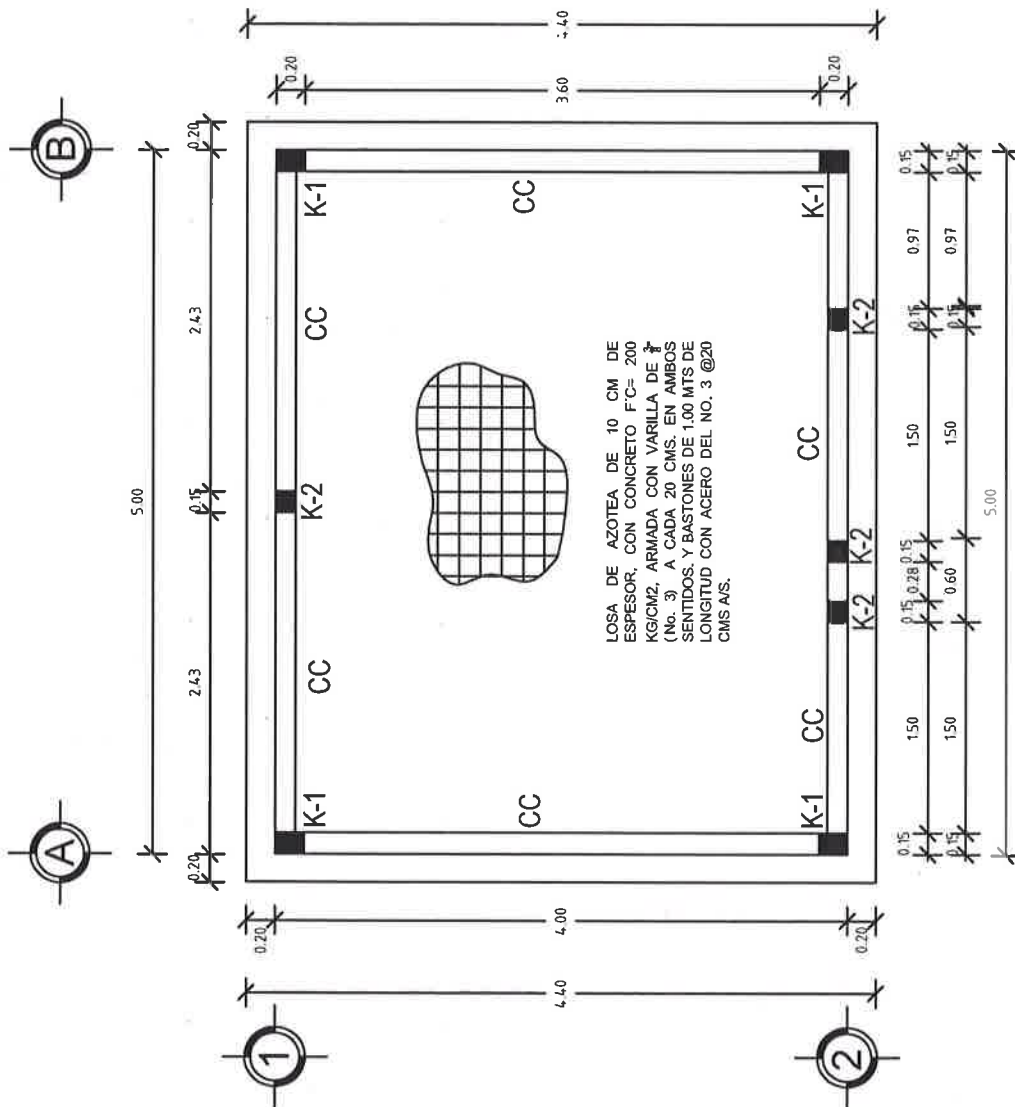
ANEXO "A"

No. DE LICITACIÓN:

EO-XX114-2023

NÚMERO DE PLANO:

7/13



## PLANTA ESTRUCTURAL DE AZOTEA

ESC. 1:50



## VIVIENDA BIENESTAR

UN PUEBLO TRANSFORMANDO SU HISTORIA

DIRECTOR GENERAL DE BIENESTAR:  
PROF. ENRIQUE M. FERIA RODRÍGUEZ

DIRECTOR DE PLANEACIÓN Y PTTO.:  
LIC. ENMANUEL AÑORVE JUSTO.

DPTO. DE INTEGRACIÓN DE EXP. TÉCNICOS:  
ARQ. JORGE L. LEYVA OSORIO

DPTO. DE ESTUDIOS Y PROYECTOS:  
ARQ. OSCAR E. MÉNDEZ CRUZ

PROYECTO:  
CUARTO DORMITORIO

PROTOTIPO: CD - 20 - 1  
TABICÓN - LOSA DE CONCRETO

TIPO DE PLANO:  
PLANTA ARQ. ACABADOS

MUNICIPIO:  
ANEXO "A"  
LOCALIDAD:  
ANEXO "A"  
ESCALA:  
LA INDICADA  
ACOTACIÓN:  
METROS  
FECHA:  
2023  
No. DE OF. DE AUTORIZACIÓN:  
ANEXO "A"  
No. DE LICITACIÓN:  
EO-XXI14-2023

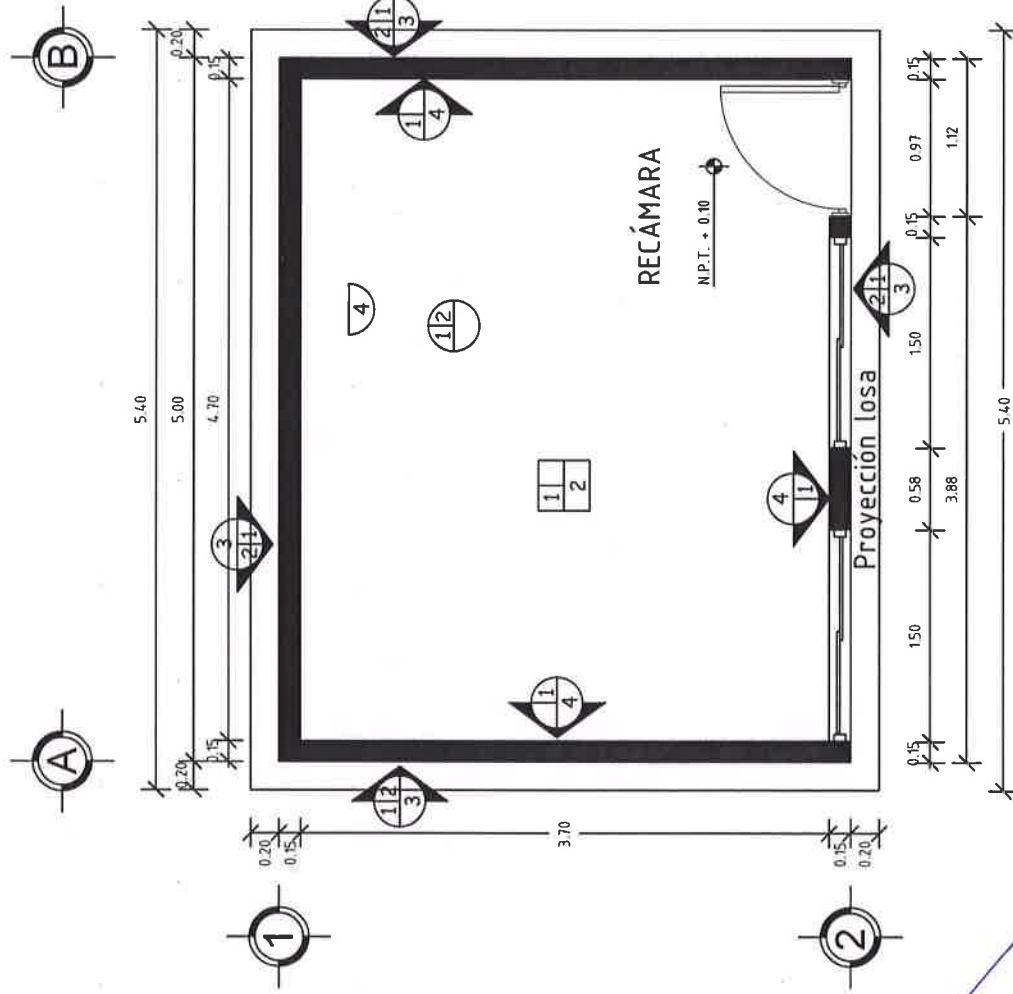
NÚMERO DE PLANO:

8/13

ACABADOS EN PISOS	1- Acabado inicial 2- Acabado final
Acabado inicial	
1.- Nivelación y compactación manual del terreno con pisón de mano, de 40 cms de espesor en capas de 20cm, previamente humedecido, hasta la cota indicada.	
Acabado final	
2.- Losa de cimentación, acabado pulido con llana metálica.	

ACABADOS EN MUROS	1- Acabado inicial 2- Acabado intermedio 3- Acabado final
Acabado inicial	
1.- Muro tabicón pesado 10x14x28 cm juntado con mortero cemento arena Prop. 1:5	
Acabado intermedio	
2.- Aplomado fino con mezcla cemento-arena 1:4, 2 cm de espesor mínimo.	
Acabado final	
3.- Pintura vinílica a 2 manos (Color a definir en obra).	
4.- Acabado aparente.	

ACABADOS EN RAJONES	1- Acabado inicial 2- Acabado final
Acabado inicial	
1.- Losa de concreto armado	
Acabado final	
2.- Sellado de juntas del mismo material, aplicado con brocha.	



## PLANTA DE ACABADOS

ESC. 1:50



## VIVIENDA BIENESTAR

UN PUEBLO TRANSFORMANDO SU HISTORIA

DIRECTOR GENERAL DE BIENESTAR:

PROF. ENRIQUE M. FERRA RODRIGUEZ

DIRECTOR DE PLANEACION Y PTTO:

LIC. EMMANUEL AÑORVE JUSTO.

DPTO. DE INTEGRACIÓN DE EXP. TÉCNICOS:

ARQ. JORGE L. LEYVA OSORIO

DPTO. DE ESTUDIOS Y PROYECTOS:

ARQ. OSCAR E. MÉNDEZ CRUZ

PROYECTO:

CUARTO DORMITORIO

PROTOTIPO: CD - 20 - 1

TABICÓN - LOSA DE CONCRETO

TIPO DE PLANO:

PLANTA ARQ. CANCELERIA

MUNICIPIO:

ANEXO "A"

LOCALIDAD:

ANEXO "A"

ESCALA:

LA INDICADA

ACOTACIÓN:

METROS

FECHA:

2023

Nº. DE OF. DE AUTORIZACIÓN:

ANEXO "A"

Nº. DE LICITACIÓN:

EO-XX114-2023

NÚMERO DE PLANO:

9/13

### PUERTAS Y VENTANAS

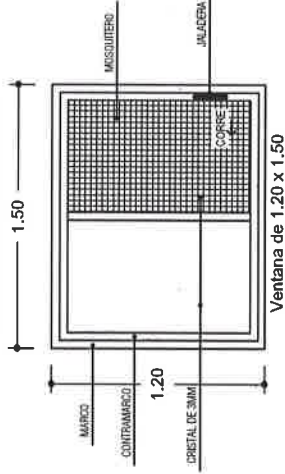
#### VENTANA

Ventana de 150x120 mts de aluminio natural con marco y cristal de 3mm transparente, con un fijo y un corredizo

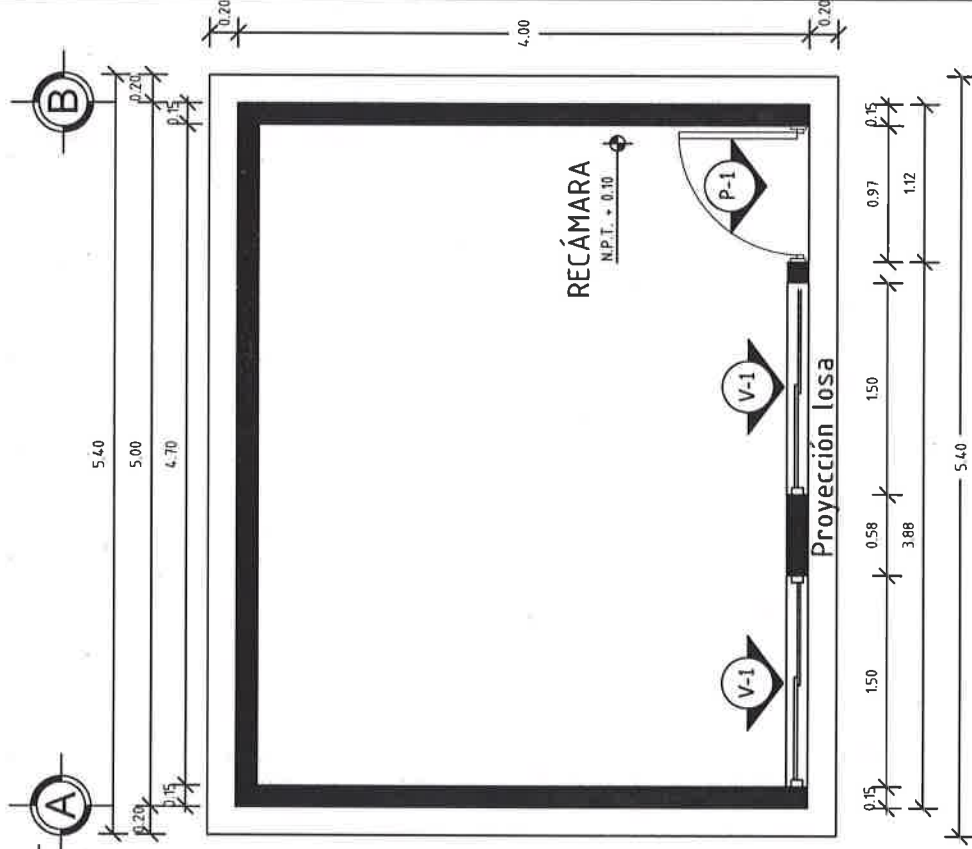
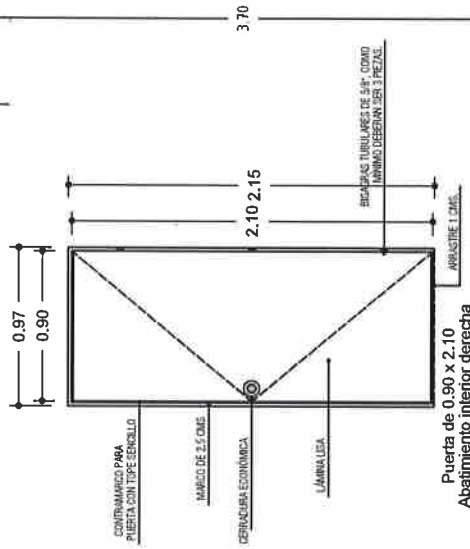
#### PUERTA

Puerta tipo multipanel de lámina lisa de 0.90 x 2.10

### DETALLE DE VENTANA S/E



### DETALLE DE PUERTA S/E



## PLANTA DE CANCELERÍA

ESC. 1:50



# VIVIENDA BIENESTAR

UN PUEBLO TRANSFORMANDO SU HISTORIA

DIRECTOR GENERAL DE VIVIEN:  
PROF. ENRIQUE M. FERIA RODRIGUEZ

DIRECTOR DE PLANEACIÓN Y PTTO:  
LIC. EMMANUEL ANORVE JUSTO.

DPTO. DE INTEGRACIÓN DE EXP. TÉCNICOS:  
ARQ. JORGE L. LEYVA OSORIO

DPTO. DE ESTUDIOS Y PROYECTOS:  
ARQ. OSCAR E. MÉNDEZ CRUZ

PROYECTO:  
CUARTO DORMITORIO

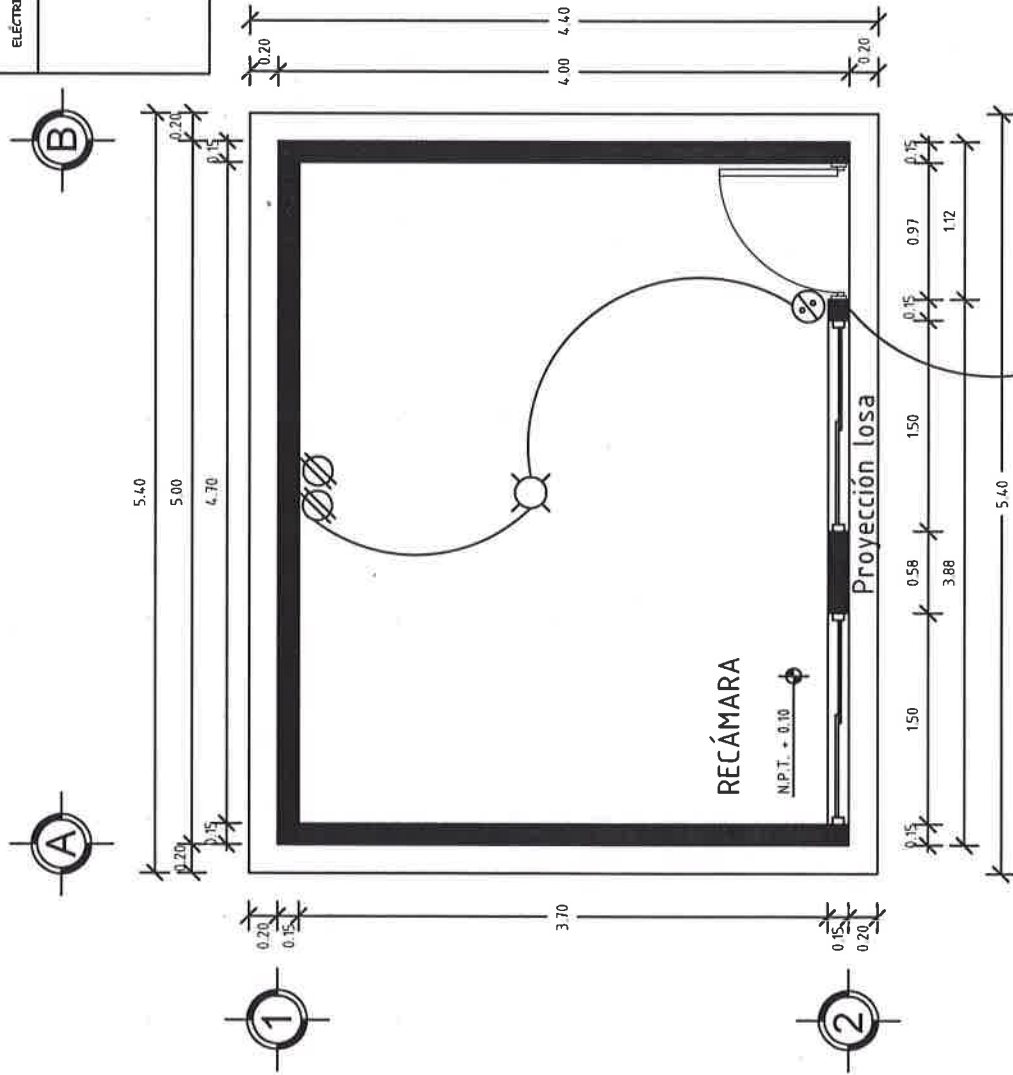
PROTOTIPO: CD - 20 - 1  
TABICÓN - LOSA DE CONCRETO

TIPO DE PLANO:  
PLANTA INST. ELÉCTRICA

MUNICIPIO:  
ANEXO "A"  
LOCALIDAD:  
ANEXO "A"  
ESCALA:  
LA INDICADA  
ACOTACIÓN:  
METROS  
FECHA:  
2023  
No. DE OF. DE AUTORIZACIÓN:  
ANEXO "A"  
No. DE LICITACIÓN:  
EO-XXI14-2023

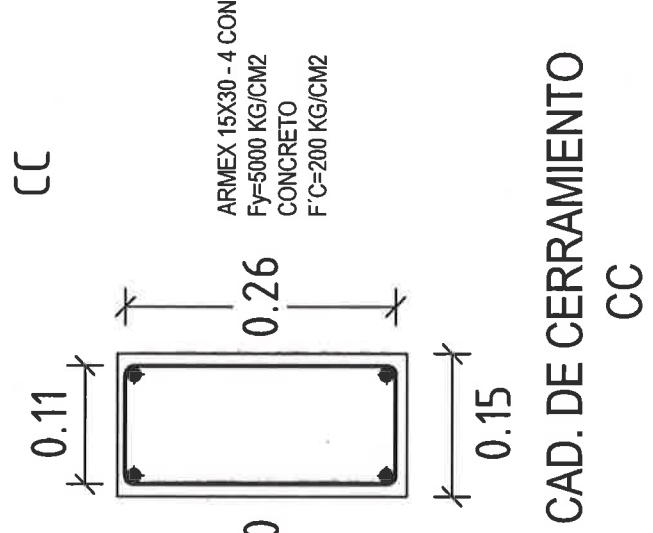
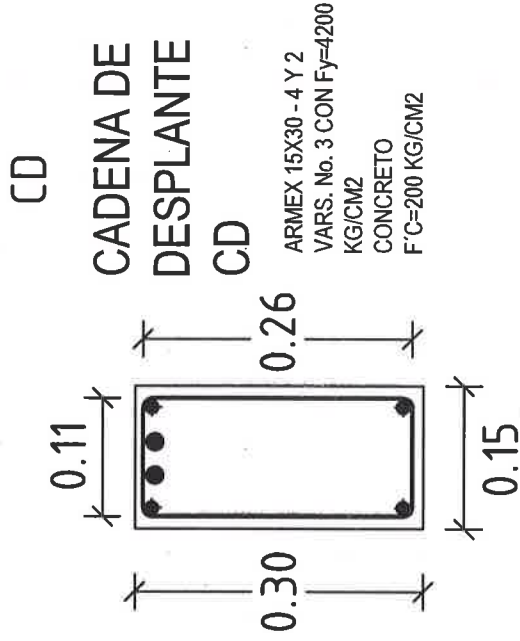
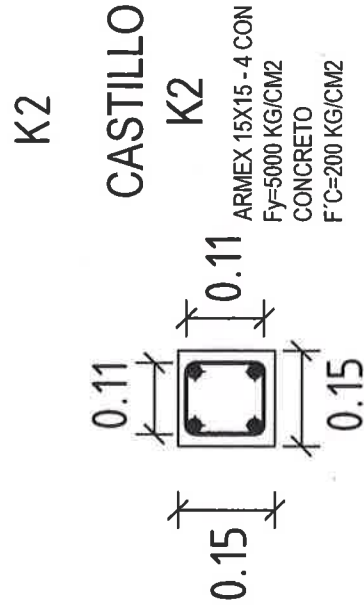
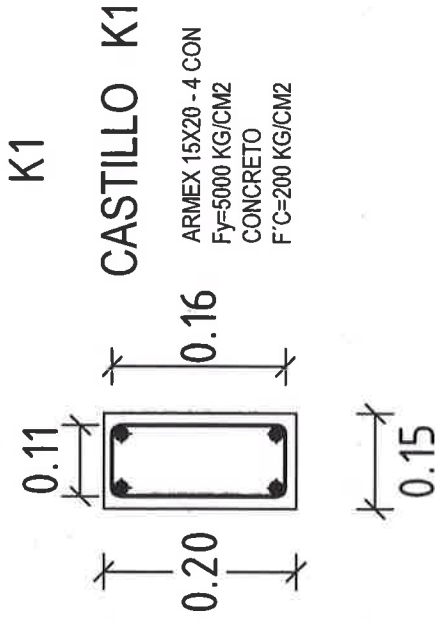
NÚMERO DE PLANO:  
10/13

ELÉCTRICO	
	Foco espiral ahorrador 23 w luz cálida
	Apagador sencillo con tapa color blanco.
	Contacto sencillo en muro polarizado a tierra con tapa color blanco.



PLANTA INST. ELÉCTRICA  
ESC. 1:50

# DETALLES ESTRUCTURALES:



**VIVIENDA BIENESTAR**

UN PUEBLO TRANSFORMANDO SU HISTORIA

DIRECTOR GENERAL DE VIBIEN:  
PROF. ENRIQUE M. PERIA RODRIGUEZ

DIRECTOR DE PLANEACIÓN Y PTTO:  
LIC. EMMANUEL AÑORVE JUSTO.

DPTO. DE INTEGRACIÓN DE EXP. TÉCNICOS:  
ARQ. JORGE L. LEYVA OSORIO

DPTO. DE ESTUDIOS Y PROYECTOS:  
ARQ. OSCAR E. MÉNDEZ CRUZ

PROYECTO:  
CUARTO DORMITORIO

PROTOTIPO: CD - 20 - 1  
TABICÓN - LOSA DE CONCRETO

TIPO DE PLANO:  
DETALLES ESTRUCTURALES

MUNICIPIO:  
ANEXO "A"  
LOCALIDAD:  
ANEXO "A"  
ESCALA:  
LA INDICADA  
ACOTACIÓN:  
METROS  
FECHA:  
2023  
No. DE OF. DE AUTORIZACIÓN:  
ANEXO "A"  
No. DE LICITACIÓN:  
EO-XX114-2023

NÚMERO DE PLANO:

**11/13**

# DETALLES ESTRUCTURALES:



**VIVIENDA BIENESTAR**

UN PUEBLO TRANSFORMANDO SU HISTORIA

DIRECTOR GENERAL DE VIVIEN:  
PROF. ENRIQUE M. FERRA RODRIGUEZ

DIRECTOR DE PLANEACIÓN Y PTTO:  
LIC. EMMANUEL AÑORVE JUSTO.

DPTO. DE INTEGRACIÓN DE EXP. TÉCNICOS:  
ARQ. JORGE L. LEYVA OSORIO

DPTO. DE ESTUDIOS Y PROYECTOS:  
ARQ. OSCAR E. MÉNDEZ CRUZ

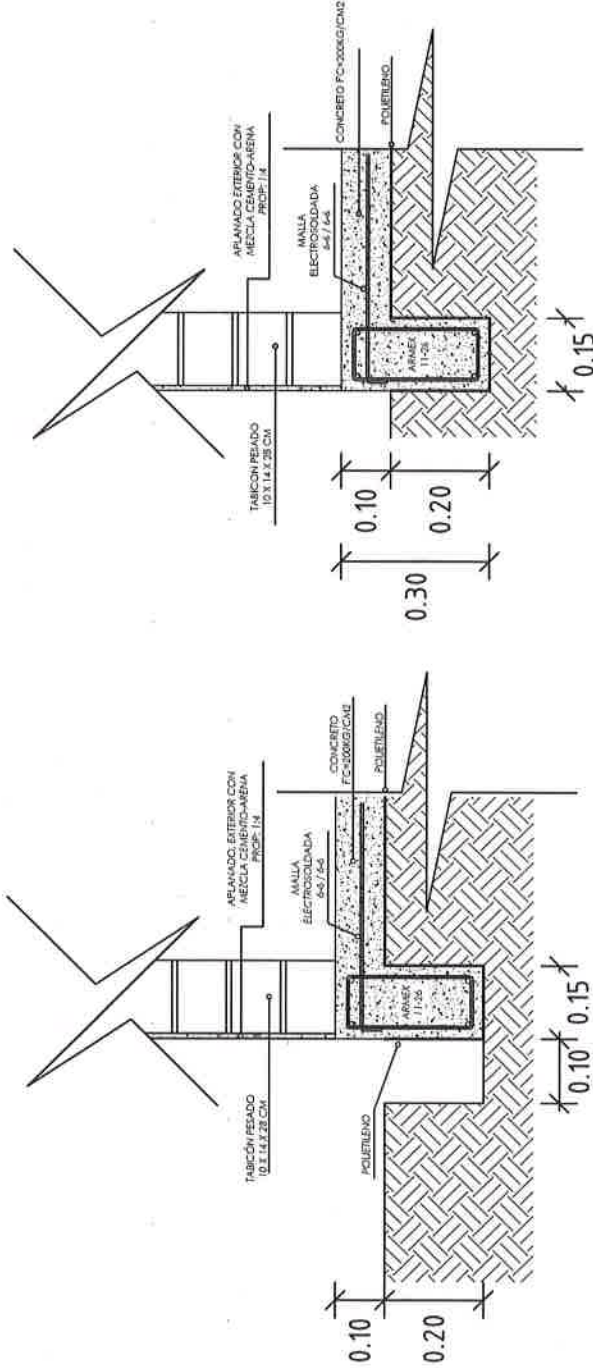
PROYECTO:  
CUARTO DORMITORIO

PROTOTIPO: CD - 20 - 1  
TABICÓN - LOSA DE CONCRETO

TIPO DE PLANO:  
DETALLES ESTRUCTURALES

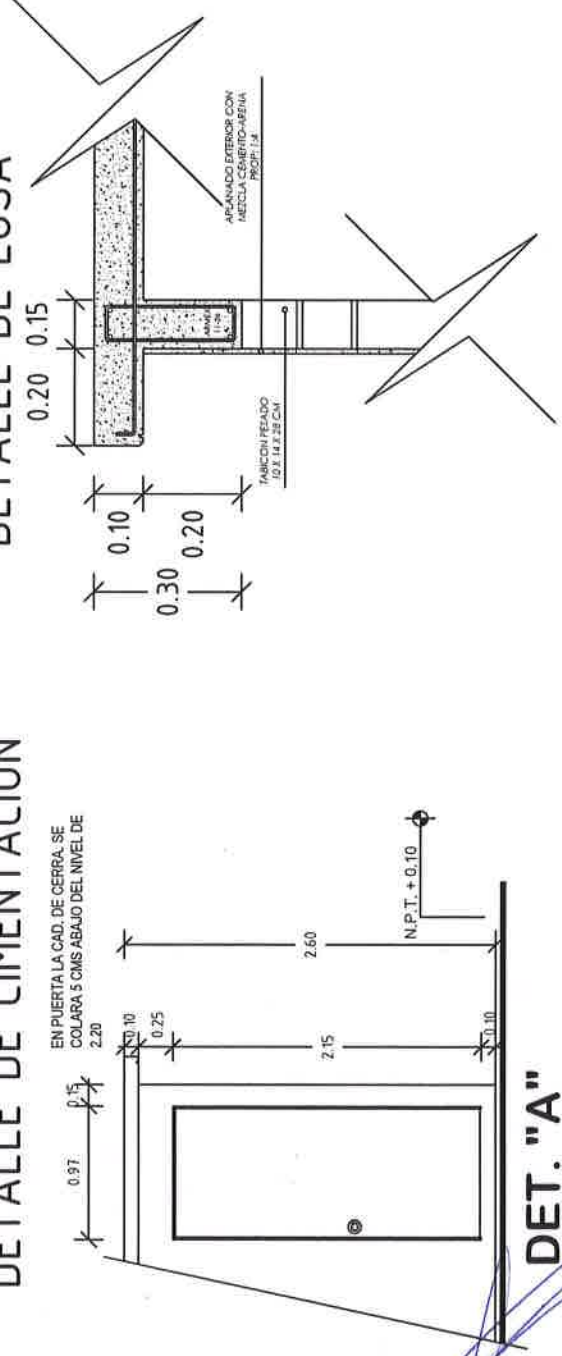
MUNICIPIO:  
ANEXO "A"  
LOCALIDAD:  
ANEXO "A"  
ESCALA:  
LA INDICADA  
ACOTACIÓN:  
METROS  
FECHA:  
2023  
No. DE OF. DE AUTORIZACIÓN:  
ANEXO "A"  
No. DE LICITACIÓN:  
EO-XX114-2023

NÚMERO DE PLANO:  
**12/13**



DETALLE DE LOSA

DETALLE DE CIMENTACIÓN



DET. "A"

## ESPECIFICACIONES

### ESPECIFICACIONES GENERALES

- Acotaciones en metros.
- La cota rige al dibujo.
- En detalles acotaciones en metros.
- La resistencia del concreto y mortero aquí indicados son los que se presentarán a la edad de 28 días.
- Las cotas a ejes y paños deberán verificarse en los planos arquitectónicos.
- La plantilla para toda la superficie en contacto de concreto será de polietileno cal. 600.
- Cadenas de cerramientos de 15 x 30 serán a base de armex 15x30-4 mayor  $F_y = 5000 \text{ kg/cm}^2$  y concreto  $F_c = 200 \text{ kg/cm}^2$ .
- Considerar en la cadena de cerramiento, detalle de puerta, se colará 5 cms abajo del nivel de 2.20

### CONCRETO

- El concreto a utilizar será: Cadenas de Despl.  $F_c = 200 \text{ kg/cm}^2$ .  
Losa de cimentación  $F_c = 200 \text{ kg/cm}^2$ .  
Cadenas  $F_c = 200 \text{ kg/cm}^2$ .  
Castillos  $F_c = 200 \text{ kg/cm}^2$ .  
Losa  $F_c = 200 \text{ kg/cm}^2$ .
- Se utilizará un agregado max. de  $\frac{3}{4}$ " graduado y limpio.
- En los elementos de concreto armado los recubrimientos serán:  
Cimentación = 2.5 cm.  
Cadenas, Castillos y Losa = 2.0 cm.
- El curado será por un mínimo de 7 días, manteniendo la superficie húmeda y la temperatura.
- Para verificar el nivel de la cimbra, deberán dejarse reventones en ciertos puntos.
- La cimbra deberá estar limpia, nivelada a plomo y se cubrirá de aceite para que no tenga adherencia al concreto.
- Se utilizará concreto proporcionado tomando en cuenta la humedad del medio ambiente y el máximo de agregado.
- Para evitar movimientos se aseguraran los armados con alambre recocido.

### ACERO

- El acero a utilizar será: Losa de cimentación mallita electrosoldada 6x6 - 6/8 mayor  $F_y = 5000 \text{ kg/cm}^2$ .
- Cadena de Desplante: Armex 15x30-4 mayor  $F_y = 5000 \text{ kg/cm}^2$  y 2 varillas  $F_y = 4200 \text{ kg/cm}^2$
- Castillos K: Armex 15x20-4 Y 15X15-4 mayor a  $F_y = 5000 \text{ kg/cm}^2$ .
- Cadena de Cerramiento: Armex 15x30-4 mayor  $F_y = 5000 \text{ kg/cm}^2$ .
- Losa: Acero del No. 3 con  $F_y = 4200 \text{ kg/cm}^2$ .
- No se trasladará mas del 33% del acero de refuerzo en una misma dirección.

- No se deberá enpalmar varillas en el cruce de varillas, en el cruce de elementos estructurales, ni antes de los 100 cms de dichos cruces.
- El acero deberá estar limpio y libre de óxido antes de vaciar el concreto.

### CIMENTACION

- La cimentación se desplantará sobre terreno firme (plataforma ya habilitada) y libre de material orgánico.
- En losa de cimentación de 10 cm de espesor, el armado será a base de mallita electrosoldada 6x6 - 6/8 mayor  $F_y = 5000 \text{ kg/cm}^2$  y cadenas de desplante de 15 x 30, armada con armex 15x30-4 mayor  $F_y = 5000 \text{ kg/cm}^2$  y 2 Var. del No. 3  $F_y = 4200 \text{ kg/cm}^2$  coladas monolíticamente.
- La cimentación se desplantará a una profundidad de 20 cms de N.T.N.

### MUROS

- Los muros serán de 15 cms de espesor a base de Tablón pesado de 10x14x28 cms.
- Las juntas serán de 1.0 cms de espesor con mezcla cemento-arena prop. 1:5.
- Los castillos serán de concreto armado 15x20 y 15x15, hasta la altura total del muro o "CC".
- Los muros se aplanarán en el exterior con mezcla cemento - arena Prop. 1:4.
- A los muros se les aplicará pintura en el exterior.

### LOSA DE AZOTEA

- A base de losa de concreto de 10 cms de espesor con concreto  $F_c = 200 \text{ kg/cm}^2$  y reforzada con acero del No. 3 @20 cms A/S y bastones de 1.00 mts de longitud con acero del No. 3 @20 cms a  $F_y = 4200 \text{ kg/cm}^2$ .

### CANCELERÍA

- Puerta de 0.90 x 2.10 fabricada a base de lámina lisa por ambas caras con un espesor de 40 mm hecha a base de un bastidor de madera de pino estufada, y un núcleo de poliuretano, chapero a base de madera de pino estufada, con un acabado en pintura electrosfática blanca con una tolerancia de más menos 2 mm.
- Ventana de aluminio de 1.50 x 1.20.

### INSTALACION ELECTRICA

- Serán a base de poliflex de 19 mm.
- Los contactos se colocarán a una altura de 0.50 mts del N.P.T.
- El apagador se colocará a una altura de 1.20 mts del N.P.T.
- La Tubería irá por muros y losa.



## VIVIENDA BIENESTAR

UN PUEBLO TRANSFORMANDO SU HISTORIA

DIRECTOR GENERAL DE VIVIEN:  
PROF. ENRIQUE M. FERIA RODRIGUEZ

DIRECTOR DE PLANEACIÓN Y PTO:  
LIC. EMMANUEL ANORVE JUSTO.

DPTO. DE INTEGRACIÓN DE EXP. TÉCNICOS:  
ARQ. JORGE L. LEYVA OSORIO

DPTO. DE ESTUDIOS Y PROYECTOS:  
ARQ. OSCAR E. MENDEZ CRUZ

PROYECTO:  
CUARTO DORMITORIO

PROTOTIPO: CD - 20 - 1  
TABICÓN - LOSA DE CONCRETO

TIPO DE PLANO:  
ESPECIFICACIONES

MUNICIPIO:  
ANEXO "A"  
LOCALIDAD:  
ANEXO "A"  
ESCALA:  
LA INDICADA  
ACOTACIÓN:  
METROS  
FECHA:  
2023  
No. DE OF. DE AUTORIZACIÓN:  
ANEXO "A"  
No. DE LICITACIÓN:  
EO-XXI14-2023

NÚMERO DE PLANO:

13/13



GOBIERNO DEL ESTADO DE OAXACA  
VIVIENDA BIENESTAR  
DIRECCIÓN DE PLANEACIÓN Y PRESUPUESTO  
DEPARTAMENTO DE INTEGRACIÓN DE EXPEDIENTES TÉCNICOS



ANEXO "A"

No.	MUNICIPIO	LOCALIDAD	No. DE OFICIO DE AUTORIZACIÓN	NUM. OBRA	METAS (ACCIONES)	TIPO DE ACCIÓN	No. DE LICITACIÓN
1	495-SANTIAGO XANICA	0004-SANTA MARÍA COIXTEPEC	SF/SP/DP/DP/DP/FISE/1120/2023	FISE/1120/231992/2023	6	CUARTO DORMITORIO	EO-XX114-2023
2	424-SANTA MARÍA OZOLOTEPEC	0001-SANTA MARÍA OZOLOTEPEC	SF/SP/DP/DP/DP/FISE/1124/2023	FISE/1124/232002/2023	6		
3	SANTA LUCÍA MIAHUATLÁN	LA CHINILLA	SF/SP/DP/DP/DP/FISE/1125/2023	FISE/1125/232004/2023	22		
4	SANTA LUCÍA MIAHUATLÁN	SANTA LUCÍA MIAHUATLÁN	SF/SP/DP/DP/DP/FISE/1125/2023	FISE/1125/232005/2023	12		
5	SANTA LUCÍA MIAHUATLÁN	LA COFRADÍA	SF/SP/DP/DP/DP/FISE/1125/2023	FISE/1125/232006/2023	9		
6	SANTA LUCÍA MIAHUATLÁN	RÍO COMAL	SF/SP/DP/DP/DP/FISE/1125/2023	FISE/1125/232007/2023	5		
					60.00		

Medidas de 1.22 x 2.44 m.

Los colores se verificarán en el Departamento de Supervisión y Seguimiento de Obras



**BIENESTAR**  
SECRETARÍA DE BIENESTAR,  
TEQUILÓ Y INCLUSIÓN



El Gobierno del Estado de Oaxaca Construye

Obra:

Ubicación:

Inversión:

Población beneficiada:

Programa (estatal ó federal):

*"Este Programa es público, ajeno a cualquier partido político. Queda prohibido el uso para fines distintos a los establecidos en el programa." - Esta obra fue realizada con recursos públicos federales*





**GOBIERNO DEL ESTADO DE OAXACA**  
**VIVIENDA BIENESTAR**



**NOMBRE DE LA OBRA:**

**BENEFICIARIO:**

**LOCALIDAD:**

**MUNICIPIO:**

**FUENTE:**

**"ESTA VIVIENDA FUE MEJORADA CON RECURSOS FEDERALES DEL FAIS DEL EJERCICIO FISCAL VIGENTE"**

INICIANDO EL DÍA

DEL MES DE

DEL AÑO 2023

Y SE CONCLUYÓ EL DÍA

DEL MES DE

DEL AÑO 2023