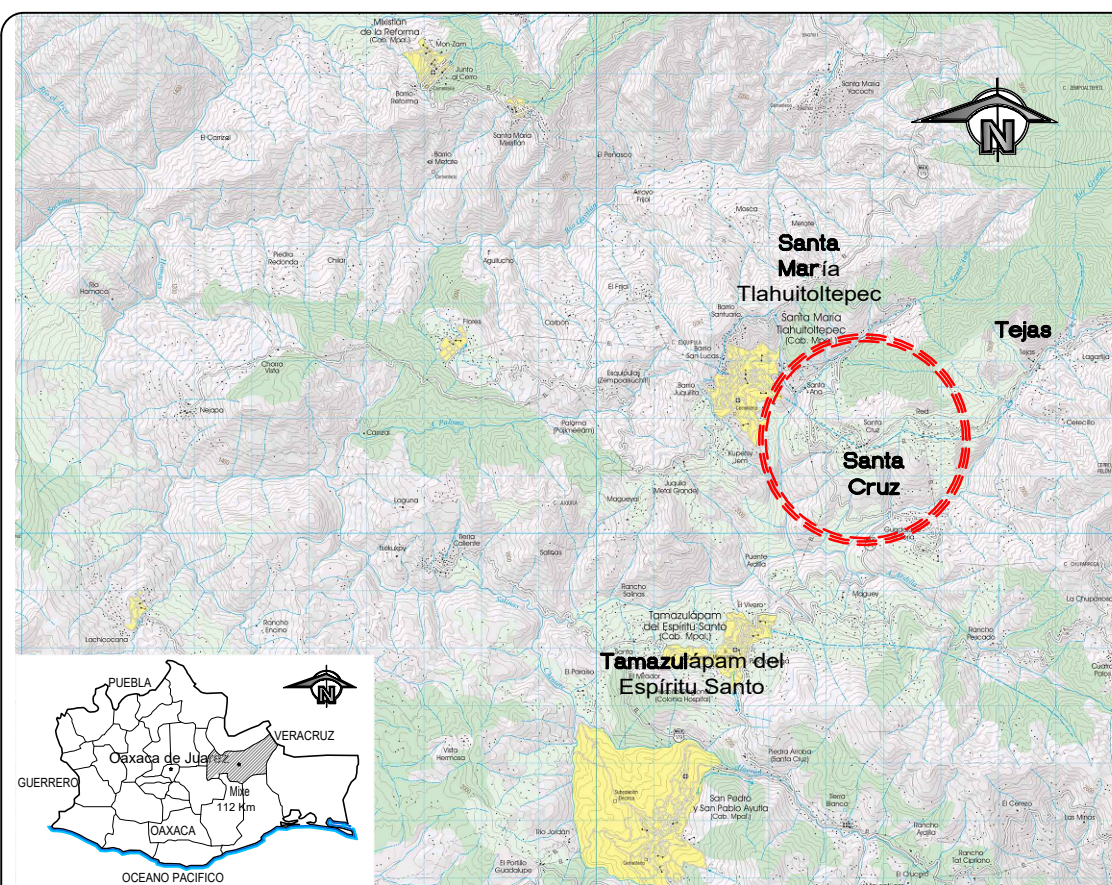
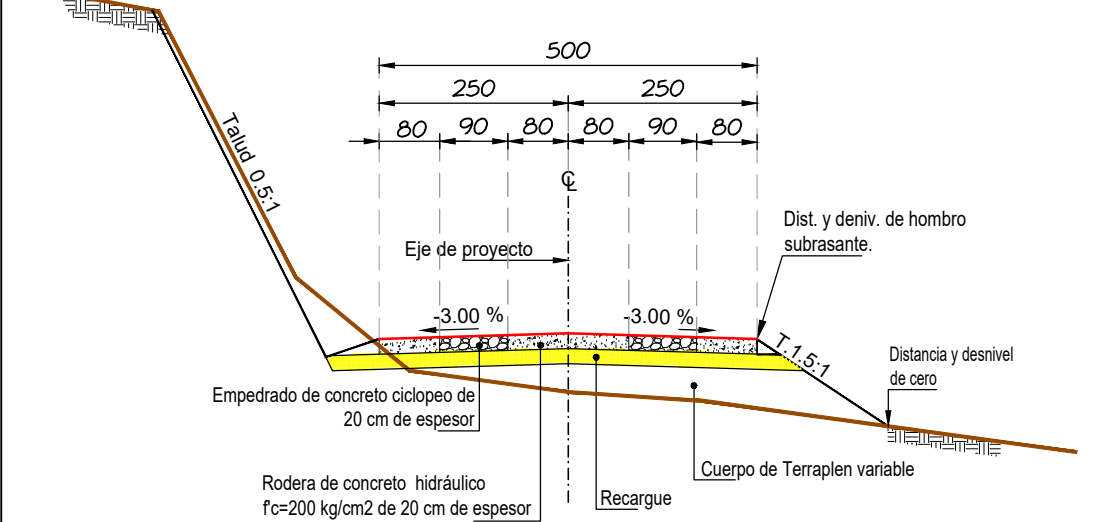


LOCALIZACIÓN



SECCION TIPO



CORTE Y TERRAPLEN



Proyecto: Construcción de la carretera sin nombre con concreto hidráulico del E.C. (San Pablo Villa de Mitla - T.C. (Tuxtutepec Palomares)) - Santa Cruz, Tramo del Km 0+000 al Km 1+850, Subtramo del Km 0+000 al Km 0+860, en el municipio de Santa María Tlahuitoltepec.

Distrito: Mixe
Municipio: Santa María Tlahuitoltepec
Localidad: Santa Cruz
Tramo: Km 0+000 al Km 1+850
Subtramo: Km 0+000 al Km 0+860

SECCIONES DE CONSTRUCCION

Km 0+000 al Km 0+860

SIMBOLOGIA

- ARE - AREA DE DESPALLE
- ARO - AREA DE RODERAS
- AEM - AREA DE EMPEDRAO
- ACO - AREA DE CORTE
- ARO - AREA DE REBAJE DE CORONA
- ATE - AREA DE TERRAPLEN
- ARE - AREA DE RECARQUE

REVISÓ:



JEFE DE LA UNIDAD DE ESTUDIOS Y PROYECTOS	DIRECTOR DE PROYECTOS Y CONTROL DE CALIDAD	EL DIRECTOR GENERAL
ING. JARRO RAMIREZ REYES Cédula Profesional: 13950524	ING. ALVARO PEREZ HERNANDEZ Cédula Profesional: 13950524	ING. MOSES SALAZAR MARTINEZ
FECHA: MAYO 2024	ESCALA: 1:100	Plano 3 de 3