

TRABAJOS PREVIOS.

Dadas las condiciones de los trabajos a ejecutar y las condiciones del tráfico pesado presente en la zona de los trabajos, se propone antes, durante y hasta finalizar los trabajos el siguiente señalamiento de protección de obra;

El señalamiento de protección de obra a utilizar será el siguiente;

- Señales informativas con la leyenda “Principia tramo en reparación a 500 mts” será necesario una señal de estas cada 100 mts hasta llegar a la obra.



Imagen 19.- ejemplo de señal según manual de señalamiento de SCT

- Señales informativas con la leyenda “un solo carril a x distancia” será necesario una señal de estas cada 100 mts hasta llegar a la desviación.



Imagen 19.- ejemplo de señal según manual de señalamiento de SCT

- Señal informativa antes que se llegue a la desviación

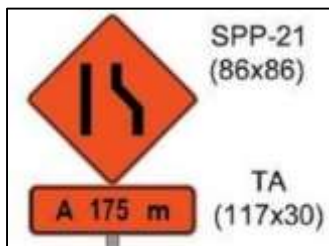


Imagen 19.- ejemplo de señal según manual de señalamiento de SCT

- Tambos y conos para delimitar la obra

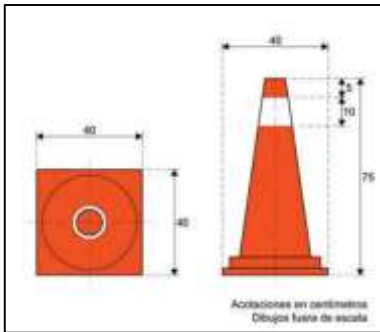


Imagen 22.- ejemplo de conos según manual de señalamiento de SCT

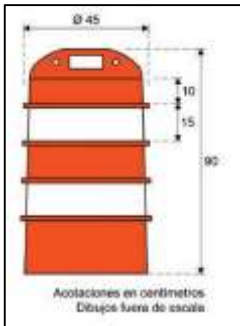


Imagen 23.- ejemplo de Tambos según manual de señalamiento de SCT

- Señal SPP-1 “hombres trabajando”

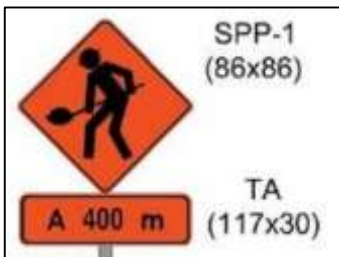


Imagen 19.- ejemplo de señal según manual de señalamiento de SCT

Señal SRP-P límite de velocidad



Imagen 19.- ejemplo de señal según manual de señalamiento de SCT

Sera necesaria una cuadrilla de bandereros diurno quienes estarán debidamente uniformados y desviando el tráfico vehicular, estarán ubicados en donde inician las desviaciones, cumpliendo con las disposiciones que marca SCT.



Imagen 24.- ejemplo de banderero según manual de SCT

En general la etapa a construir tendrá que cumplir con el señalamiento descrito asegurando la seguridad de los peatones, automovilistas y el personal que laborará en la obra.

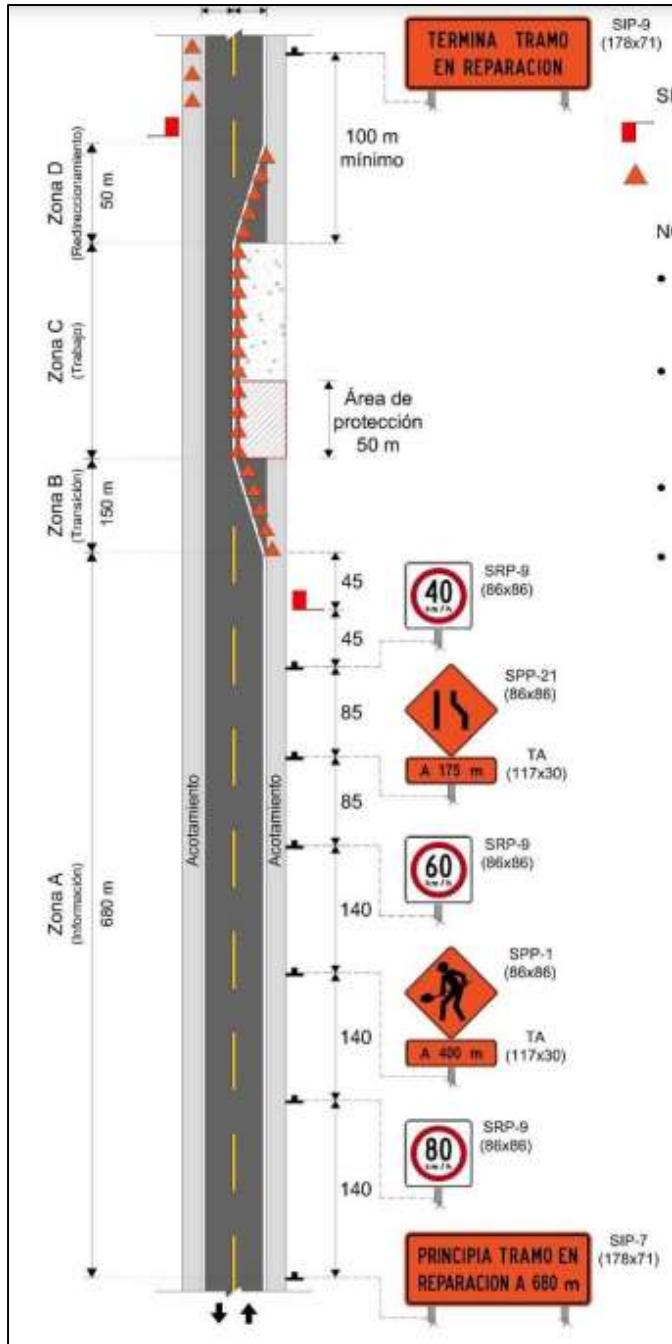


Imagen 25.- ejemplo de la colocación del señalamiento según manual de SCT para el cierre de un carril