

**FICHAS TÉCNICAS DE LOS BIENES**

**EQUIPAMIENTO “CASA CENZONTLE”**

Nº. Partida	1	Concepto	Base para colchón individual
Descripción General del Equipo	Base para colchón individual con cajones.		
Características	Elaborado en madera, deberá de contar con 2 cajones con riel y don medidas de: alto: 30 / largo: 60 y jaladera, deberá de ser en color: arena o blanco, las medidas de la base de la cama serán de: Alto: 30cm. Ancho: 100cm. Fondo: 190cm.		
Función o Uso	Ideal como complemento para brindar un descanso inigualable.		
Norma Oficial	NOM-144-SEMARNAT-2017- Que establece las medidas fitosanitarias y los requisitos de la marca reconocidas internacionalmente para el embalaje de madera que se utiliza en el comercio internacional de bienes y mercancías.		



Imagen (únicamente como referencia)

**FICHAS TÉCNICAS DE LOS BIENES**

**EQUIPAMIENTO “CASA CENZONTLE”**

Nº. Partida	2	Concepto	Cama eléctrica hospitalaria
Descripción General del Equipo	Cama eléctrica hospitalaria.		
Características	Sistema eléctrico de elevación de 2 posiciones, control remoto de posiciones de cabeza y pies, bastidor plegable de acero de alta durabilidad, barandales de protección deslizables, llantas de goma con freno en c/u de ellas, cabecera y piecera de PVC antioxidante, ergonómicamente diseñada, deberá de soporta un peso hasta de 175 kg. Deberá de ser en color blanco o arena medidas con medidas de 200 cm de largo x 95 cm de ancho.		
Función o Uso	Diseñada para la cómoda estancia del paciente en el hospital u hogar.		
Norma Oficial	NOM-016-SSA3-2012, Que establece las características mínimas de infraestructura y equipamiento de hospitales y consultorios de atención médica especializada.		



Imagen (únicamente como referencia)

**EQUIPAMIENTO “CASA CENZONTLE”**

Nº. Partida	3	Concepto	Cuna
Descripción General del Equipo	Cuna con cajonera.		
Características	Deberá de tener Acabado primer, lacas y poliuretano, Material Madera de pino combinada con mdf chileno, deberá de incluir dos buros y dos cajones en la base fabricada en madera de pino combinada con MDF, en color arena o blanco con las siguientes medidas: Ancho 190 cm Largo 100 cm Alto 100 cm		
Función o Uso	Ideal para un descanso esencial del bebé.		
Norma Oficial	NOM-050-SCFI-2004, Información Comercial- Etiquetado General de Productos.		



Imagen (únicamente como referencia)

**FICHAS TÉCNICAS DE LOS BIENES**

**EQUIPAMIENTO “CASA CENZONTLE”**

Nº. Partida	4	Concepto	Colchón de cuna
Descripción General del Equipo	Colchón de cuna.		
Características	Fabricado con espuma de la más alta calidad, Hipoalergénico, con funda de tela colchonera de alta calidad lavable, en color blanco, tamaño: Infantil con las siguientes medidas: Ancho: 70 cm Largo: 1.30 m Altura: 10 cm		
Función o Uso	Ideal para la comodidad del bebé.		
Norma Oficial	NOM-004-SCFI-1994 Norma Oficial Mexicana, Información Comercial- Etiquetado de Productos Textiles, Prendas de Vestir y sus Accesorios		



Imagen (únicamente como referencia)

**FICHAS TÉCNICAS DE LOS BIENES**

**EQUIPAMIENTO “CASA CENZONTE”**

Nº. Partida	5	Concepto	Colchón individual
Descripción General del Equipo	Colchón individual.		
Características	Deberá de tener Resorte Superlastick continuo con 456 resortes, Memory de foam en densidad 40 kilos m3, núcleo de foam en densidad Suave Tela Super Fresca, en color blanco, tamaño Individual, con las siguientes medidas: Ancho:1 m Largo:1.90 m Altura:25 cm		
Función o Uso	Ideal para un descanso.		
Norma Oficial	NOM-004-SCFI-1994 Norma Oficial Mexicana, Información Comercial- Etiquetado de Productos Textiles, Prendas de Vestir y sus Accesorios.		



Imagen (únicamente como referencia)

FICHAS TÉCNICAS DE LOS BIENES

**EQUIPAMIENTO “CASA CENZONTLE”**

Nº. Partida	6	Concepto	Cobertor
Descripción General del Equipo	Cobertor individual.		
Características	Cobertor Individual, de Microfibra polar, en colores neutros, con las siguientes medidas: Largo 2.2 m Ancho 1.5 m		
Función o Uso	Manta multiusos de forro polar coral de alta calidad, pelo suave.		
Norma Oficial	NOM-004-SCFI-1994 Norma Oficial Mexicana, Información Comercial- Etiquetado de Productos Textiles, Prendas de Vestir y sus Accesorios.		



Imagen (únicamente como referencia)

**FICHAS TÉCNICAS DE LOS BIENES**

**EQUIPAMIENTO “CASA CENZONTLE”**

Nº. Partida	7	Concepto	Sábana individual
Descripción General del Equipo	Sábana individual.		
Características	Deberá de incluir 1 Sábana de Cajón ( 1.65 m ancho X 2.50 m largo), 1 Sábana Plana ( 1.65 m ancho X 2.50 m largo), 1 Fundas de Almohada ( .50 ancho x .80 m largo), deberá de estar fabricado en material de Microfibra, Cantidad de hilos 1800, deberá de ser en color blanco o neutros.		
Función o Uso	Permite mayor comodidad al dormir.		
Norma Oficial	NOM-004-SCFI-1994 Norma Oficial Mexicana, Información Comercial- Etiquetado de Productos Textiles, Prendas de Vestir y sus Accesorios.		



Imagen (únicamente como referencia)

**FICHAS TÉCNICAS DE LOS BIENES**

**EQUIPAMIENTO “CASA CENZONTLE”**

Nº. Partida	8	Concepto	Sábana para cuna
Descripción General del Equipo	Sábana para cuna.		
Características	Deberá de incluir 3 piezas: 1 sábana plana ( 95 x 140), 1 sábana de cajón ( 95 x 140 cm), deberá estar fabricada en material de 180 hilos Composición 50% Algodón 50% Poliester, 1 funda, deberá de ser en color blanco o neutro.		
Función o Uso	Permite mayor comodidad al dormir.		
Norma Oficial	NOM-004-SCFI-1994 Norma Oficial Mexicana, Información Comercial- Etiquetado de Productos Textiles, Prendas de Vestir y sus Accesorios.		



Imagen (únicamente como referencia)



**FICHAS TÉCNICAS DE LOS BIENES**

<b>EQUIPAMIENTO “CASA CENZONTE”</b>			
Nº. Partida	9	Concepto	Almohada
Descripción General del Equipo	Almohada		
Características	<p>El relleno deberá de ser de una mezcla de las mejores fibras que darán el máximo soporte y confort sin importar en qué posición duerman.</p> <p>Funda 100% algodón sintético, deberá de ser hipo alergénica, deberá de ser anti ácaros, anti hongos, antibacteriana, en color blanco, con las siguientes medidas:</p> <p>Largo: 66 cm Alto: 51 cm Espesor: 10 cm</p>		
Función o Uso	Es ideal para el efectivo descanso.		
Norma Oficial	Nmx-A-006/1-Inntex-2017, Industria Del Vestido-Almohadas Para Uso En Servicios Hospitalarios-Especificaciones.		



Imagen (únicamente como referencia)

**FICHAS TÉCNICAS DE LOS BIENES**

**EQUIPAMIENTO “CASA CENZONTLE”**

Nº. Partida	10	Concepto	Baño entrenador
Descripción General del Equipo	Baño entrenador infantil.		
Características	Baño entrenador para niñas y niños de período de edad 1-5 años, deberá de tener asiento removible y Tapa. El inodoro deberá de contar con un sonido de descarga realista y un compartimento de toallitas incorporado para promover hábitos saludables, deberá de ser fácil de limpiar deberá de incluir un cuenco extraíble y una pinza en el protector contra salpicaduras para niños. Deberá de ser en color blanco o colores neutros para niño y niña. Deberá de tener las siguientes medidas: Largo: 30 cm Ancho: 30 cm Altura: 39 cm		
Función o Uso	Facilita el uso del sanitario a los infantes.		
Norma Oficial	NOM-009-CONAGUA-2001, Inodoros para uso sanitario- Especificaciones y métodos de prueba.		



Imagen (únicamente como referencia)

**FICHAS TÉCNICAS DE LOS BIENES**

**EQUIPAMIENTO “CASA CENZONTLE”**

Nº. Partida	11	Concepto	Archivero vertical
Descripción General del Equipo	Archivero Metálico Vertical 4 Gavetas.		
Características	<p>Archivero Vertical, con las siguientes características: 4 gavetas, Profesional deberá ser para tamaño Carta y Oficio, deberá de tener Chapa de seguridad, Cajones con corredera de extensión, Acabado anticorrosivo fosfatizado, Pintura electrostática en polvo, resistente a oxidación y químicos corrosivos, deberá de ser en color Arena con jaladeras de acero inoxidable, el cuerpo deberá de estar conformado por una cubierta superior en lámina rolada en frío calibre 22. Deberá de ser en una sola pieza para los costados y respaldo en lámina rolada en frío calibre 24. El ciclo inferior al frente deberá de ser en lámina rolada en frío 22. Refuerzos verticales en los costados en lámina calibre 22. Deberá de tener divisores frontales entre gavetas. Deberá de tener fondo de lámina galvanizada. Deberá de contar con un Sistema de costillas troqueladas patentadas a los costados y respaldo, deberá de ser en una sola pieza de lámina galvanizada calibre 24, deberá de tener porta etiqueta de aluminio sobrepuesta, todo deberá de ser ensamblado sin soldadura, deberá incluir un separador por gaveta, deberá de ser de las siguientes medidas: Largo: 132 cm, Ancho: 46.3 cm, Profundidad: 63.5 cm.</p>		
Función o Uso	Debido a su diseño permite almacenar la documentación de una manera más ágil y no requiere de mucho espacio.		
Norma Oficial	<p>NOM-R-215-C-1980. Productos para oficina. -Mobiliario metálico. - Archiveros verticales.                  NOM-R-214-C-1980.Productos para oficina.</p>		



Imagen (únicamente como referencia)

**EQUIPAMIENTO “CASA CENZONTLE”**

Nº. Partida	12	Concepto	Comedor infantil
Descripción General del Equipo	Kit de Comedor infantil.		
Características	Deberá de incluir 4 Sillas Kids en colores en tonos pastel, con las medidas de Largo: 36 cm. Ancho: 31 cm. Alto: 56 cm. La mesa deberá de ser circular en color blanco, deberá de tener las siguientes medidas: Alto: 48.5 cm. Diámetro: 60cm.		
Función o Uso	Ideal para el área de los niños.		
Norma Oficial	NOM-050-SCFI-2004 - Información Comercial- Etiquetado General de Productos.		



Imagen (únicamente como referencia)

FICHAS TÉCNICAS DE LOS BIENES

**EQUIPAMIENTO “CASA CENZONTLE”**

Nº. Partida	13	Concepto	Contenedor de basura.
Descripción General del Equipo	Contenedor para basura con tapa.		
Características	Capacidad: 770 L, con medidas de: 126.5 cm de frente, 80 cm de fondo y 130.5 cm de alto, deberá de tener llantas de 15 cm de diámetro, fabricado en material de Polietileno, la tapa deberá de ser de apertura lisa, en colores neutros.		
Función o Uso	Permite contener grandes cantidades de basura en poco espacio.		
Norma Oficial	NOM-050-SCFI-2004- Información Comercial- Etiquetado General de Productos.		



Imagen (únicamente como referencia)

**FICHAS TÉCNICAS DE LOS BIENES**

**EQUIPAMIENTO “CASA CENZONTE”**

Nº. Partida	14	Concepto	Detector de Humo.
Descripción General del Equipo	Detector de humo.		
Características	<p>Instalación independiente en techos y paredes, con soporte de montaje, que facilite la instalación. Deberá de tener una cubierta especialmente diseñada, pueda protegerlo del polvo, deberá emitir una alerta. Indicador de flash de luz LED, se deberá de poder realizar pruebas de alarma analógicas de la alarma de humo. deberá advertir y alertar a las personas para que se mantengan alejadas del campo peligroso cuando detecta humo, tendrá que tener la siguiente capacidad:</p> <ul style="list-style-type: none"> <li>• Voltaje de trabajo: 12 DVC</li> <li>• Corriente en espera: &lt;10 UA</li> <li>• Corriente de alarma: 10-30 MA</li> <li>• Ambiente de trabajo: -10-50oC</li> <li>• Volumen de alarma: 85 decibeles</li> <li>• Voltaje de funcionamiento: batería DCV9 1 * 6F22</li> <li>• Humedad de trabajo: =95% RH</li> <li>• Modo de alarma: alarma de sonido y luz.</li> <li>• Área de detección: 20 metros.</li> </ul> <p>Deberá de ser en color blanco y con las siguientes medidas: 10 cm de largo x 10 cm de ancho x 3.5 cm de altura.</p>		
Función o Uso	Detecta incendios flamantes.		
Norma Oficial	NOM-050-SCFI-2004- Información Comercial- Etiquetado General de Productos.		



Imagen (únicamente como referencia)

**FICHAS TÉCNICAS DE LOS BIENES**

**EQUIPAMIENTO “CASA CENZONTLE”**

Nº. Partida	15	Concepto	Escritorio Centro de Trabajo
Descripción General del Equipo	Centro de Trabajo.		
Características	Fabricado en madera de pino de 18 milímetros de espesor, apto para uso rudo terminado en tinta y barniz, patas de tubo de pulgada y 1/4 de ancho. Deberá tener un compartimento para guardar cosas, deberá de ser en color madera, deberá de tener las siguientes medidas: 100cm de ancho, 50cm de profundidad, 77 cm de altura		
Función o Uso	Optimiza el espacio en los artículos de papelería y objetos laborales.		
Norma Oficial	NOM-R-214-C-1980- Productos para oficina.		



Imagen (únicamente como referencia)

**FICHAS TÉCNICAS DE LOS BIENES**

<b>EQUIPAMIENTO “CASA CENZONTLE”</b>			
Nº. Partida	16	Concepto	Escritorio de recepción
Descripción General del Equipo	Escritorio de recepción.		
Características	Escritorio de recepción, con las siguientes características. Fabricado en material de melamina, cubierta de trabajo con pasacables cajonera 1/carta de 2 cajones un papelerero y un archivo, porta teclado, cristal natural de 9 mm, con soportes metálicos, tiras de aluminio o melamina, en colores neutros, con las siguientes medidas: Altura: 110 cm Ancho: 180 cm Profundidad: 50 cm		
Función o Uso	Debido a su diseño es ideal para el área de recepción.		
Norma Oficial	NOM-R-214-C-1980. Productos para oficina.		



Imagen (únicamente como referencia)



**FICHAS TÉCNICAS DE LOS BIENES**

<b>EQUIPAMIENTO “CASA CENZONTLE”</b>			
Nº. Partida	17	Concepto	Escritorio en L
Descripción General del Equipo	Escritorio en L.		
Características	Acabado laminado, con 2 cajones / Área de guardado con puerta / Porta teclado deslizable / presenta un área con puerta, en colores neutros, tiene manijas metálicas para un fácil acceso a los compartimentos. Con las siguientes medidas: Alto 75 cm Ancho 135 cm Profundidad 151 cm		
Función o Uso	Debido a su diseño es ideal para el área de oficina.		
Norma Oficial	NOM-R-214-C-1980. Productos para oficina.		



Imagen (únicamente como referencia)

**FICHAS TÉCNICAS DE LOS BIENES**

**EQUIPAMIENTO “CASA CENZONTE”**

Nº. Partida	18	Concepto	Esterilizador médico
Descripción General del Equipo	Esterilizador médico.		
Características	<p>Sistema operado por un microcontrolador, control absoluto en el sistema de operación y ciclos de esterilización sin ningún error, resistencia blindada, resistencia controlada por un sistema de operación que permitirá un ahorro de hasta el 60% de energía, Memoria de programa, Almacena los datos de temperatura y tiempo que utilice con mayor frecuencia, Programa de detección, Cuenta con un programa de detección de error en la operación que garantiza la funcionalidad del equipo, deberá de tener las siguientes medidas:</p> <p>Dimensiones Equipo: Ancho: 54 cm. Altura: 29 cm. Largo: 33 cm.</p> <p>Dimensiones Cámara: Ancho: 31 cm. Altura: 18 cm. Largo: 22.5 cm.</p> <p>Dimensiones Charolas: Charola (3): 30x18.5 cm</p> <p>Eléctrico: Alimentación: 120V~ / 60Hz. Potencia: 700 W. Fusible: 0.5A americano. Programa de tiempo: Rango de 10-99 minutos Programa de temperatura: Rango de 100°-180° C. CUERPO DEL EQUIPO Pintura electrostática para dar un acabado duradero y de calidad AUTO-SELLADO Con sello de silicón grado higiénico. Pantalla LCD Brinda mayor control para monitorear el ciclo de esterilización. Se deberá de poder ver el tiempo y la temperatura del proceso de esterilización, la cámara interna deberá de estar echa de aluminio con capacidad de 30 forceps. En color blanco o neutros.</p>		
Función o Uso	Ideal para esterilizar instrumental médico y dental con calor seco.		
Norma Oficial	NOM-137-SSA1-2008, Etiquetado de dispositivos médicos.		



Imagen (únicamente como referencia)

**FICHAS TÉCNICAS DE LOS BIENES**

**EQUIPAMIENTO “CASA CENZONTLE”**

Nº. Partida	19	Concepto	Infantómetro.
Descripción General del Equipo	Infantómetro.		
Características	Deberá de tener una Resolución: 5mm, superficie fácil de cuidar y limpiar, apta para desinfectantes, material: ABS + PVC, dimensiones: 134 x 30 cm, Peso: 575g, color: blanco/Hueso, rango de medición 20-99 cm.		
Función o Uso	Permite medir la estatura/ talla de bebés e infantiles.		
Norma Oficial	NOM-050-SCFI-2004- Información Comercial- Etiquetado General de Productos.		



Imagen (únicamente como referencia)

**FICHAS TÉCNICAS DE LOS BIENES**

<b>EQUIPAMIENTO “CASA CENZONTLE”</b>			
Nº. Partida	20	Concepto	Estetoscopio pediátrico.
Descripción General del Equipo	Estetoscopio pediátrico.		
Características	<p>70 cm de largo por 1 cm de ancho, deberá de tener doble manguera dual de silicón en 22”, Tambor desmontable permite el intercambio de 5 campanas, Permite el intercambio de olivas con rosca, Anillos metálicos, deberá de contar con doble tubo de una excelente nitidez y permite una mejora en la separación de la acústica, deberá de incluir:</p> <p>1 Cabeza de Doble Campana de zinc cromado (Grande y pequeña), 1 Par de Auriculares cromados con olivas blandas, 1 Par Tubos metálicos con clip, 1 Campana tipo cono intercambiable pediátrica, 1 Campana tipo cono intercambiable neonatal, 1 Campana tipo cono intercambiable pinar, 2 Pares repuesto de olivas (blandas y rígidas), 2 Piezas repuesto de membranas (grande y pequeña), 1 Pieza bolsa de plástico para accesorios.</p>		
Función o Uso	Diseñado para escuchar los sonidos internos del cuerpo humano, durante la auscultación o examen físico tanto en niños.		
Norma Oficial	NOM-050-SCFI-2004- Información Comercial- Etiquetado General de Productos.		



Imagen (únicamente como referencia)

**FICHAS TÉCNICAS DE LOS BIENES**

**EQUIPAMIENTO “CASA CENZONTLE”**

Nº. Partida	21	Concepto	Juego de consultorio
Descripción General del Equipo	Juego de consultorio.		
Características	<p>Mesa de exploración fabricada en lámina calibre 24, con dos puertas deslizables. Plancha acojinada con vinil de primera y sistema de elevación manual mediante cremalleras en respaldo y piecera, deberá de contar con contacto para corriente, sangrera y papeleta retráctil. Medidas: Ancho 58 cm, largo 166 cm y alto 80 cm.</p> <p>Vitrina sencilla con medidas aproximadas de 38cm de profundidad x 80cm de ancho x 1.53m de largo, con una tolerancia de +/- 30 cm, deberá estar fabricada en lámina de acero calibre 24. Puerta superior con ventana de cristal de 3 mm y chapa con llave, espacio para 2 entrepaños de cristal (no incluidos), cajón y puerta abatible. Gabinete sencillo con medidas aproximadas de Largo x Ancho: 75 cm x 45 cm, con una tolerancia de +/- 30 cm, fabricado en lámina cal. 24. Puerta superior con ventana de cristal de 3 mm y chapa con llave. 2 cajones, superficie cubierta de acero inoxidable con barandal de aluminio.</p> <p>Banco bote de basura con medidas aproximadas de 31cm de profundidad x 31cm de ancho x 54 cm de largo, con una tolerancia de +/- 30 cm, en calibre 24, con depósito sanitario en su interior y pedal para accionar su funcionamiento. Tapa acojinada con vinil. Banco giratorio con medidas aproximadas del asiento de 30 cm. Diámetro, altura variable de 65cm, con una tolerancia de +/- 30 cm, que deberá estar fabricado en tubo redondo de 1" cromado, con patas y regatones de hule natural, y un aro posa pies, asiento de lámina de acero cal. 16, cromado. El gabinete podrá ser en los colores: Blanco Glaciar, Arena y Gris Claro.</p>		
Función o Uso	Es ideal para cualquier consultorio médico, ya que incluye todo el mobiliario que se requiere para examinar al paciente.		
Norma Oficial	NOM-137-SSA1-2008, Etiquetado de dispositivos médicos.		



Imagen (únicamente como referencia)

**FICHAS TÉCNICAS DE LOS BIENES**

**EQUIPAMIENTO “CASA CENZONTLE”**

Nº. Partida	22	Concepto	Lámpara de chicote
Descripción General del Equipo	Lámpara de chicote.		
Características	Deberá de contar con con timer y dimer, de pedestal con 5 patas de soporte y ruedas de 5 cm de diámetro para su fácil movimiento, deberá de contar con campana de aluminio como pantalla para la luz roja, con las siguientes medidas: Altura: 156 cm, altura máxima: 201 cm.		
Función o Uso	Diseñada para proporcionar una mejor iluminación al hacer un examen, médico o durante una cirugía.		
Norma Oficial	NOM-137-SSA1-2008, Etiquetado de dispositivos médicos.		



Imagen (únicamente como referencia)

**FICHAS TÉCNICAS DE LOS BIENES**

**EQUIPAMIENTO “CASA CENZONTLE”**

Nº. Partida	23	Concepto	Báscula bariátrica
Descripción General del Equipo	Báscula mecánica bariátrica.		
Características	capacidad de pesaje de hasta 220 Kg, deberá de tener barras de pesas deslizantes a la altura de los ojos de fundición de zamak, escala legible en ambas barras, la principal de 20 en 20kg, con capacidad de medición de 220 kg, división: 100gr. El cuerpo de la báscula deberá de ser de lámina de acero, totalmente metálica y cubierta en la plataforma con antiderrapante. Deberá de tener un peso de 16kg, deberá de ser en color Beige o similar, deberá de ser de las siguientes medidas: Altura: 154 cm Ancho: 54 cm Profundidad: 45 cm		
Función o Uso	Ideal para el cálculo y la medición del peso y estatura.		
Norma Oficial	NOM-137-SSA1-2008, Etiquetado de dispositivos médicos.		



Imagen (únicamente como referencia)

**FICHAS TÉCNICAS DE LOS BIENES**

**EQUIPAMIENTO “CASA CENZONTLE”**

Nº. Partida	24	Concepto	Báscula pediátrica
Descripción General del Equipo	Báscula mecánica pediátrica.		
Características	Balanza Mecánica, con materiales de la plataforma Metal, Capacidad máxima de peso 16 kg, Pintura horneada color arena, Barras de latón brillante con terminación en cromo, con las siguientes medidas: Largo: 71 cm Ancho: 25 cm Altura: 28 cm		
Función o Uso	Perfecta para el cálculo del peso y estatura del bebé.		
Norma Oficial	NOM-137-SSA1-2008, Etiquetado de dispositivos médicos.		

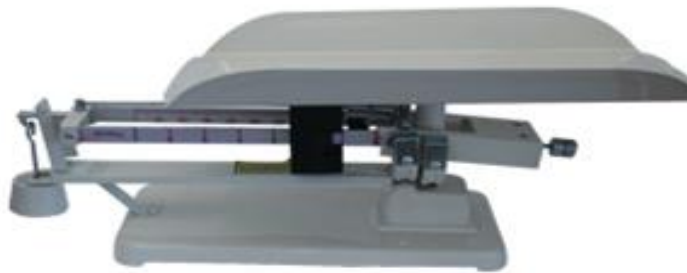


Imagen (únicamente como referencia)



FICHAS TÉCNICAS DE LOS BIENES

**EQUIPAMIENTO "CASA CENZONTLE"**

Nº. Partida	25	Concepto	Biombo de tres hojas.
Descripción General del Equipo	Biombo de 3 Hojas.		
Características	Estructura del tubo redondo de 1" cal 18. Acabado: totalmente cromado o Esmaltado, Articulado en sus secciones mediante bisagras de barril, ruedas: de hule natural color negro tipo bola de 2". o tipo yoyo de 2", Tela: color azul de popelina. Deberá de tener las siguientes Medidas: 160 cm de alto x 190 cm de frente.		
Función o Uso	Ideal para clínicas, consultorios y hospitales para dividir y brindar privacidad, dentro de la estancia.		
Norma Oficial	NOM-137-SSA1-2008, Etiquetado de dispositivos médicos.		



Imagen (únicamente como referencia)

**FICHAS TÉCNICAS DE LOS BIENES**

**EQUIPAMIENTO “CASA CENZONTE”**

Nº. Partida	26	Concepto	Diván (sofá largo)
Descripción General del Equipo	Diván.		
Características	Deberá de estar tapizado en lino, en forma de L, estilo francés, deberá de incluir un almohadón, deberá de ser en colores neutros, con las siguientes medidas: Ancho 1.8 m Profundidad 0.85 m Altura 0.9 m		
Función o Uso	Se utiliza para otorgar comodidad al paciente en consultas psicológicas o similares.		
Norma Oficial	NOM-020-SCFI-1993 información comercial - etiquetado de cueros y pieles curtidas naturales y materiales artificiales con esa apariencia, así como los productos elaborados con dichos materiales.		



Imagen (únicamente como referencia)

**FICHAS TÉCNICAS DE LOS BIENES**

**EQUIPAMIENTO “CASA CENZONTLE”**

Nº. Partida	27	Concepto	Extintor tipo ABC
Descripción General del Equipo	Extintor debe ser de Tipo ABC, Polvo químico seco.		
Características	Agente extintor PQS, Capacidad del extintor 9 kg, Clase de fuego ABC, deberá de tener Soporte, con las siguientes medidas: Alto 60 cm, Base de 18 cm, Ancho de la parte de arriba considerando la manguera es de 23 cm.		
Función o Uso	Permita apagar incendios de madera, plástico, líquidos y eléctricos.		
Norma Oficial	NOM-002-STPS-2010, Condiciones de seguridad-Prevención y protección contra incendios en los centros de trabajo.		



Imagen (únicamente como referencia)

**FICHAS TÉCNICAS DE LOS BIENES**

**EQUIPAMIENTO “CASA CENZONTLE”**

Nº. Partida	28	Concepto	Extintor CO2
Descripción General del Equipo	Extintor CO2		
Características	Deberá de tener una Capacidad de 10 lb, cuenta con un soporte, con un peso de: 4.5 kilos, 1 letrero de extintor rojo, 1 soporte metálico, con las siguientes medidas: largo de 17cm, ancho 30cm, alto 53cm.		
Función o Uso	Recomendados especialmente para la extinción de fuegos de tipo C, es decir, aquellos fuegos que se producen por la combustión de gases y que suelen producirse en equipos eléctricos energizados.		
Norma Oficial	NOM-002-STPS-2010, Condiciones de seguridad-Prevención y protección contra incendios en los centros de trabajo.		



Imagen (únicamente como referencia)

**FICHAS TÉCNICAS DE LOS BIENES**

**EQUIPAMIENTO “CASA CENZONTE”**

Nº. Partida	29	Concepto	Extintor tipo K
Descripción General del Equipo	Extintor K.		
Características	Deberá de tener una capacidad de 6L. deberá de estar cargado con un súper agente para fuegos tipo A, B, C, D y K, especial para cocinas, guarderías, etc. El cilindro en este tipo de extintor deberá de ser de acero inoxidable Medidas: Ancho 23 cm, Profundidad 18 cm, Altura 48 cm.		
Función o Uso	La clase K es un extintor especial para líquidos y grasas comestibles.		
Norma Oficial	NOM-002-STPS-2010, Condiciones de seguridad-Prevención y protección contra incendios en los centros de trabajo.		



Imagen (únicamente como referencia)

**FICHAS TÉCNICAS DE LOS BIENES**

**EQUIPAMIENTO “CASA CENZONTLE”**

Nº. Partida	30	Concepto	Gabinete abierto a muro
Descripción General del Equipo	Gabinete abierto a muro.		
Características	Deberá de estar fabricado material de acero inoxidable, deberá tener una repisa intermedia, con las siguientes en medidas: Largo 1.40 m, Ancho 0.70 m, Alto 0.90 m.		
Función o Uso	Debido al diseño permite una distribución y clasificación en el resguardo de objetos.		
Norma Oficial	NOM-050-SCFI-2004 - Información Comercial- Etiquetado General de Productos.		



Imagen (únicamente como referencia)

**EQUIPAMIENTO “CASA CENZONTLE”**

Nº. Partida	31	Concepto	Lavadora
Descripción General del Equipo	Lavadora.		
Características	Dimensiones: Longitud del cable 6 pies, Ancho: 29 pulg. / 73.66 cm, Profundidad con puerta cerrada: 32.3 pulg. / 82.04 cm, Altura hasta la parte superior del gabinete: 40.75 plg / 103.50 cm, Profundidad con la puerta abierta: 58.06 pulg. / 147.47 cm, el dispositivo deberá de tener las siguientes características: Agitador de lavado: Tumble Action Motion, Velocidad máxima de centrifugado: 1300 rpm, Factor de agua: 3.20, Opciones de especialidad: Accela Wash, Steam Treat, Enjuague adicional, Stay Fresh, Inicio remoto, Ahorro de energía, deberá de tener los siguientes dispensadores de detergente: Dispensador de detergente Blanqueador y Dispensador de suavizante de telas, deberá de tener una Potencia y rendimiento: Kilowatt Hrs. por año:170, Calificación mínima del circuito:15 amps, Voltaje:110 / 120V, deberá de ser en Color Plata metálica, fabricada en Material superior y tapa: Acero, Material de la canasta de lavado en Acero inoxidable, deberá de tener una capacidad de 27 kg.		
Función o Uso	Permite lavar cantidades de ropa en menor tiempo optimizando recursos.		
Norma Oficial	NOM-050-SCFI-2004 - Información Comercial- Etiquetado General de Productos.		



Imagen (únicamente como referencia)

**EQUIPAMIENTO "CASA CENZONTE"**

Nº. Partida	32	Concepto	Secadora
Descripción General del Equipo	Secadora de ropa.		
Características	<p>Deberá de tener un desempeño preciso de secado, deberá contar con un patrón de flujo de aire concentrado, con los bordes del cilindro sellados que permitan la máxima utilización de aire y ahorro de energía; deberá contar con un cilindro reversible, con un compartimiento para atrapar pelusa que sea fácil de limpiar. Deberá contar con una caja calentadora de alto rendimiento, que garantice la eficiencia en consumo de energía y reduzca los tiempos de secado. Con 30 ciclos de programación y certeza del sensor de humedad para evitar el exceso de secado, deberá permitir ajustar el tiempo y la temperatura, con extensión automática de rotación y display de conteo. El abanico de motor deberá ser de 559 HP, el cilindro de motor deberá ser de 559 HP. Tamaño de entrada de agua: ¾", el drenaje de aire deberá ser de 8", deberá contar con capacidad de 34 kg, con 98.1 cm de ancho, 137.8 cm de profundidad, 194.6 cm de altura y con un diámetro de cilindro de: 93.4 cm X 91.4 cm y con volumen de cilindro de 634 litros.</p>		
Función o Uso	Facilita el secado de ropa en grandes cantidades.		
Norma Oficial	NOM-050-SCFI-2004 - Información Comercial- Etiquetado General de Productos.		



Imagen (únicamente como referencia)



**EQUIPAMIENTO "CASA CENZONTLE"**

Nº. Partida	33	Concepto	Carrito de lavandería
Descripción General del Equipo	Carrito de lavandería.		
Características	Capacidad 15 pies cúbicos, peso 16 LBS, deberá de transportar cargas a granel secas o mojadas, tales como paquetes, ropa de lavandería y textiles, resistente, reforzado, deberá de resistir rasgones, perforaciones y abrasiones, deberá de tener bolsillo grande para documentos, ruedas giratorias de poliuretano de 3" para fácil manejo, en color colores Neutros con las siguientes medidas: 91.44 x 66 x 87.63 cm.		
Función o Uso	Facilita el transporte cargas a granel secas o mojadas, tales como paquetes, ropa de lavandería y textiles.		
Norma Oficial	NOM-050-SCFI-2004 - Información Comercial- Etiquetado General de Productos.		



Imagen (únicamente como referencia)

FICHAS TÉCNICAS DE LOS BIENES

**EQUIPAMIENTO “CASA CENZONTE”**

Nº. Partida	34	Concepto	Plancha de vapor
Descripción General del Equipo	Plancha de vapor.		
Características	Deberá de tener un depósito de agua de 4 litros, manguera de teflón de 2 m de largo, base de silicón alta resistencia a temperaturas de 200 grados, zapata de teflón 0.6mm para no maltratar las prendas o brillantar, deberá tener un peso de 2 kg, deberá de tener las medidas de 20.5 cm de largo x 12 cm de ancho en la parte más ancha, deberá de contar con una energía 110 v. consumo 1100 watts y deberá de tener un cable de alta resistencia de 1.70 m de largo.		
Función o Uso	Facilita el planchado para volúmenes grandes.		
Norma Oficial	NOM-050-SCFI-2004 - Información Comercial- Etiquetado General de Productos.		



Imagen (únicamente como referencia)

**FICHAS TÉCNICAS DE LOS BIENES**

**EQUIPAMIENTO “CASA CENZONTLE”**

Nº. Partida	35	Concepto	Librero
Descripción General del Equipo	Librero.		
Características	Librero con las siguientes características: deberá de contar con 4 estantes fabricados en material MDP, deberá de contar con 2 Puertas con agarraderas en la parte inferior, deberá de ser en colores neutros, deberá de tener las siguientes medidas: Ancho 62 cm, Profundidad 31 cm, Altura 182 cm.		
Función o Uso	Optimiza el lugar de trabajo con total comodidad y decora el entorno con el increíble diseño.		
Norma Oficial	NOM-R-214-C-1980- Productos para Oficina.-Mobiliario-Terminología.		



Imagen (únicamente como referencia)

**FICHAS TÉCNICAS DE LOS BIENES**

**EQUIPAMIENTO “CASA CENZONTLE”**

Nº. Partida	36	Concepto	Locker
Descripción General del Equipo	Locker metálico de 3 puertas.		
Características	Deberá de tener 3 puertas, fabricado en lamina de acero cold rolled cal. 22, con rejillas de ventilación y en su interior gancho para colgar ropa. incluye porta candado y opción a chapa. Deberá de tener un terminado en pintura en polvo poliéster, con tratamiento de fosfatizado para prevenir la corrosión. pintura horneada, deberá de ser en color arena color arena, con las siguientes medidas: 38 cm de frente, 45 cm de fondo, 180 cm de alto.		
Función o Uso	Utilizado en escuelas y/0 lugares públicos para guardar objetos personales.		
Norma Oficial	NOM-050-SCFI-2004 - Información Comercial- Etiquetado General de Productos		



Imagen (únicamente como referencia)

**FICHAS TÉCNICAS DE LOS BIENES**

**EQUIPAMIENTO “CASA CENZONTLE”**

Nº. Partida	37	Concepto	Organizador infantil
Descripción General del Equipo	Organizador infantil		
Características	deberá tener medidas de Largo: 80 cm, Ancho: 86 cm, Profundidad: 29.5 cm, deberá de ser en colores Multicolor, deberán estra fabricados en material MDF y plástico, deberá de contar con 12 cajones organizadores.		
Función o Uso	Organizar los espacios infantiles como habitaciones, salones o áreas de juego.		
Norma Oficial	NMX-E-267-CNCP-2016- Industria del Plástico- Plásticos Biobasados- Métodos de Prueba.		



Imagen (únicamente como referencia)

FICHAS TÉCNICAS DE LOS BIENES

**EQUIPAMIENTO “CASA CENZONTLE”**

Nº. Partida	38	Concepto	Mesa comedor
Descripción General del Equipo	Mesa comedor.		
Características	Deberá estar fabricado en material de la tapa MDF, y el Material de la base deberá de ser Madera de pino, con las siguientes Medidas: Largo: 120 cm, Ancho: 80 cm, Altura: 75 cm.		
Función o Uso	Optimiza el espacio siendo práctica para su determinado uso.		
Norma Oficial	NOM-050-SCFI-2004 - Información Comercial- Etiquetado General de Productos.		



Imagen (únicamente como referencia)

**FICHAS TÉCNICAS DE LOS BIENES**

**EQUIPAMIENTO “CASA CENZONTLE”**

Nº. Partida	39	Concepto	Mesa de alimentación
Descripción General del Equipo	Mesa de alimentación para lactantes.		
Características	Deberá de estar fabricado en Acero inoxidable, deberá de ser en forma rectangular, deberá de tener un borde redondeado de mesa de 3.8 cm, repisa de alambre cromado ajustable cada 2.5 cm, 2 ruedas de 10 cm giratorio y 2 ruedas de 10 cm giratorias con frenos, grosor del tubo de soporte de 3.8 cm, con las siguientes medidas: Largo 116 cm, Ancho 61 cm, Altura 99 cm.		
Función o Uso	Debido a su diseño facilita la alimentación de lactantes.		
Norma Oficial	NOM-050-SCFI-2004 - Información Comercial- Etiquetado General de Productos.		



Imagen (únicamente como referencia)

**FICHAS TÉCNICAS DE LOS BIENES**

**EQUIPAMIENTO “CASA CENZONTLE”**

Nº. Partida	40	Concepto	Set de comedor temático infantil
Descripción General del Equipo	Set de comedor temático infantil		
Características	deberá de incluir 4 sillas, deberán estar fabricadas en madera de pino, color madera, con las siguientes medidas: - Altura total: 57 cm - Altura al asiento: 29 cm - Ancho: 29 cm - Fondo: 28 cm Las medidas de la mesa deberán de ser: - Ancho: 60 cm - Largo: 60 cm - Altura: 54 cm .		
Función o Uso	Ideal para el área de los niños.		
Norma Oficial	NOM-050-SCFI-2004 - Información Comercial- Etiquetado General de Productos.		



Imagen (únicamente como referencia)



**FICHAS TÉCNICAS DE LOS BIENES**

<b>EQUIPAMIENTO "CASA CENZONTLE"</b>			
Nº. Partida	41	Concepto	Mesa de planchado
Descripción General del Equipo	Mesa de planchado		
Características	El material del burro deberá de ser de Acero Inoxidable, deberá tener: calentamiento y succión, robusta para uso industrial, Termostato para el control de temperatura regulable de 110°C a 180°C, con las siguientes medidas: Altura total 102 cm, Largo 130 cm, Ancho 53 cm, Vacío accionado por pedal.		
Función o Uso	Ideal para el planchado de ropa.		
Norma Oficial	NOM-050-SCFI-2004 - Información Comercial- Etiquetado General de Productos.		



Imagen (únicamente como referencia)

**FICHAS TÉCNICAS DE LOS BIENES**

**EQUIPAMIENTO “CASA CENZONTLE”**

Nº. Partida	42	Concepto	Mesa de trabajo para lavandería
Descripción General del Equipo	Mesa de trabajo para lavandería.		
Características	Deberá de estar fabricado en acero inoxidable, con repisa, deberá de tener las siguientes medidas: largo 1.40 m, ancho 0.70 m, altura 0.90 m .		
Función o Uso	Facilitar las tareas del personal en la lavandería.		
Norma Oficial	NOM-050-SCFI-2004 - Información Comercial- Etiquetado General de Productos.		



Imagen (únicamente como referencia)

**FICHAS TÉCNICAS DE LOS BIENES**

**EQUIPAMIENTO “CASA CENZONTLE”**

Nº. Partida	43	Concepto	Mesa de estudio
Descripción General del Equipo	Mesa larga de estudio.		
Características	Mesa de estudio, con las siguientes características: deberá de tener un soporte metálicos color blanco y 2 pasacables al centro color blanco, deberá estar cubierta fabricada en L.P. deberá de ser en color neutro, deberá de tener las siguientes medidas: largo: 240 cm, ancho: 105 cm, altura: 75 cm.		
Función o Uso	Para uso de reuniones o estudio, con capacidad para varias personas.		
Norma Oficial	NOM-050-SCFI-2004. Información Comercial- Etiquetado General de Productos.		



Imagen (únicamente como referencia)

**EQUIPAMIENTO “CASA CENZONTE”**

Nº. Partida	44	Concepto	Mesa infantil
Descripción General del Equipo	Set de Mesa infantil.		
Características	Deberá de tener las siguientes medidas: largo de la mesa 60 cm, ancho de la mesa 60 cm, altura de la mesa 51 cm, deberá de incluir 4 sillas con las siguientes medidas: largo de la silla 33 cm, ancho de la silla 34 cm, altura de la silla 56 cm deberá de ser en algunos colores primarios.		
Función o Uso	Debido a su diseño y tamaño es ideal para los niños en sus actividades y ejercicios de estudio y ludotecas.		
Norma Oficial	NOM-050-SCFI-2004 - Información Comercial- Etiquetado General de Productos.		



Imagen (únicamente como referencia)

**FICHAS TÉCNICAS DE LOS BIENES**

**EQUIPAMIENTO "CASA CENZONTLE"**

Nº. Partida	45	Concepto	Mesa pasteur
Descripción General del Equipo	Mesa pasteur.		
Características	deberá estar fabricada estructura de tubo de 1", cal. 18 acabado cromado, Entrepaños: de lámina de acero cal. 22 como refuerzos y cubiertas de lámina de acero inoxidable cal. 26 acabado espejo, Barandal: Perimetral de moldura de aluminio de 2", Rodajas: De hule natural color negro tipo bola de 2", deberá de tener las siguientes medidas: 85 cm de alto, 40 cm de ancho, 50 cm de largo.		
Función o Uso	Ideal para colocar instrumental médico.		
Norma Oficial	NOM-050-SCFI-2004 - Información Comercial- Etiquetado General de Productos.		



Imagen (únicamente como referencia)

**FICHAS TÉCNICAS DE LOS BIENES**

**EQUIPAMIENTO “CASA CENZONTLE”**

Nº. Partida	46	Concepto	Mesa plegable
Descripción General del Equipo	Mesa plegable.		
Características	Mesa plegable con las siguientes características: deberá de ser en forma rectangular, deberá estar elaborada en material plástico color blanco, con las siguientes medidas: largo 180 cm, ancho 70 cm, altura 74 cm.		
Función o Uso	Debido a su diseño es práctica para su determinado uso.		
Norma Oficial	NOM-050-SCFI-2004 - Información Comercial- Etiquetado General de Productos.		



Imagen (únicamente como referencia)

**FICHAS TÉCNICAS DE LOS BIENES**

**EQUIPAMIENTO “CASA CENZONTLE”**

Nº. Partida	47	Concepto	Periquera
Descripción General del Equipo	Periquera		
Características	deberá de ser 2 en 1, posteriormente se convierte en escritorio donde el bebé podrá comer, jugar o estudiar, deberá de tener un respaldo reclinable a 3 posiciones, deberá de contar con una Charola ajustable a 3 posiciones, Cinturón de seguridad a 3 puntos, Descansapiés, deberá de extra fabricada en material plástico de alta resistencia y durabilidad, deberá de ser en tonos blanco y neutros, deberá de tener las siguientes medidas: 90 cm de alto, 50 cm de largo, 50 cm de ancho.		
Función o Uso	Silla diseñada específicamente para que los niños en etapa inicial puedan ingerir sus alimentos de una forma cómoda y segura.		
Norma Oficial	NOM-205-SCFI-2017 Productos infantiles-Funcionamiento de sillas altas para la seguridad del infante-Especificaciones y métodos de prueba.		



Imagen (únicamente como referencia)

**FICHAS TÉCNICAS DE LOS BIENES**

**EQUIPAMIENTO “CASA CENZONTLE”**

Nº. Partida	48	Concepto	Nebulizador
Descripción General del Equipo	Nebulizador.		
Características	<p>deberá de tener un tubo corrugado largo, deberá de tener una energía de Energía Eléctrica de 115 Volts, método de nebulización, Compresor de pistón, tamaño de partícula: Menos de 5 micrones, presión máxima: 35 PSI, presión de operación: 16 PSI, caudal de aire: 9 LPM, Peso: 1.90 kg, Dimensiones: 19.2 cm x 10.2 cm x 17.40 cm, deberá de incluir:</p> <ul style="list-style-type: none"> <li>- Compresor Pacifica Elite</li> <li>- Mascarilla adulto</li> <li>- Mascarilla infantil</li> <li>- Tuvo corrugado largo</li> <li>- Frasco micro nebulizador</li> <li>- Tuvo de conexión 2m.</li> </ul>		
Función o Uso	Equipo nebulizador a pistón para difusión de medicamento en aerosol		
Norma Oficial	NOM-050-SCFI-2004. Información Comercial- Etiquetado General de Productos.		



Imagen (únicamente como referencia)



**FICHAS TÉCNICAS DE LOS BIENES**

**EQUIPAMIENTO “CASA CENZONTLE”**

Nº. Partida	49	Concepto	Oxímetro pediátrico
Descripción General del Equipo	Oxímetro pediátrico		
Características	<ul style="list-style-type: none"> <li>- Rango de medición SpO2 70% - 99%</li> <li>- Exactitud +-2% de 80% a 99%, +3 cuando el valor es de 70% a 79%</li> <li>- Rango de Medición de Presión Sanguínea 30 BPM- 240 BP,</li> <li>- Exactitud +1 BPM</li> <li>- Consumo de energía 30 m</li> <li>- Dimensiones 4.4 x 2.85 x 2.65 cm</li> <li>- Recargable mediante USB</li> <li>- Con alarma sonora</li> <li>- Deberá de incluir: Correa y cable USB.</li> </ul>		
Función o Uso	Permite medir ritmo cardiaco y saturación de oxígeno		
Norma Oficial	NOM-050-SCFI-2004. Información Comercial- Etiquetado General de Productos.		



Imagen (únicamente como referencia)

**FICHAS TÉCNICAS DE LOS BIENES**

**EQUIPAMIENTO “CASA CENZONTLE”**

Nº. Partida	50	Concepto	Termómetro óptico
Descripción General del Equipo	Termómetro óptico.		
Características	Medición en 1 segundo, no deberá de usar cubiertas protectoras, deberá de incluir 10 memorias, Medición en C° y F°, Resistente al agua, deberá de ser en color: blanco o neutro, con las siguientes características: 12 cm de largo, 4 cm de ancho, 5 cm de altura.		
Función o Uso	Permite la toma de temperatura más rápido y fácil.		
Norma Oficial	NOM-050-SCFI-2004. Información Comercial- Etiquetado General de Productos.		



Imagen (únicamente como referencia)

**FICHAS TÉCNICAS DE LOS BIENES**

**EQUIPAMIENTO “CASA CENZONTLE”**

Nº. Partida	51	Concepto	Tablero de corcho
Descripción General del Equipo	Tablero de corcho.		
Características	Tablero de corche con las siguientes características: Deberá estra fabricado en corcho natural especificaciones y el marco deberá de ser de madera, con las siguientes medidas: 60 x 90 cm.		
Función o Uso	Permite la fácil introducción de pins o chinchetas sin dejar huella, para colocar recados y/o anotaciones.		
Norma Oficial	NOM-050-SCFI-2004. Información Comercial- Etiquetado General de Productos.		



Imagen (únicamente como referencia)

**FICHAS TÉCNICAS DE LOS BIENES**

**EQUIPAMIENTO “CASA CENZONTLE”**

Nº. Partida	52	Concepto	Portasuero
Descripción General del Equipo	Portasuero ajustable.		
Características	Gancho porta suero de varilla, no hueco, la base deberá de ser en base de estrella con ruedas, deberá de ser en color plata, deberá de ser ajustable, deberá de tener una medida de 50 cm de altura.		
Función o Uso	Se utiliza para colgar medicamentos en bolsa que deben administrarse a los pacientes.		
Norma Oficial	NOM-050-SCFI-2004 - Información Comercial- Etiquetado General de Productos.		



Imagen (únicamente como referencia)

**FICHAS TÉCNICAS DE LOS BIENES**

**EQUIPAMIENTO “CASA CENZONTLE”**

Nº. Partida	53	Concepto	Portabebé
Descripción General del Equipo	Portabebé.		
Características	Portabebé con las siguientes características: deberá de tener una regulación UN/ECE R4/04 No. 16, deberá de contar con un mango ergonómico de posiciones ajustables, deberá de incluir un toldo redondo plegable para dar protección, deberá de contar con 3 puntos de seguridad en arnés, Funda removible y lavable, deberá de tener las siguientes medidas: 40cm x 60cm x 50cm, en colores neutros.		
Función o Uso	Permite transportar al bebe fácilmente y de manera segura.		
Norma Oficial	NOM-050-SCFI-2004. Información Comercial- Etiquetado General de Productos.		



Imagen (únicamente como referencia)

**EQUIPAMIENTO “CASA CENZONTLE”**

Nº. Partida	54	Concepto	Silla apilable
Descripción General del Equipo	Silla apilable.		
Características	Alto: 79 cm, Ancho 56 cm, Profundidad: 56.5, Piso-asiento: 43 cm, Asiento-respaldo: 39.5 cm, Distancia patas frente: 56 cm, Distancia patas profundidad: 54.5 cm, Respaldo 32.5x49.5 cm, Asiento 49.5x48 cm, El chasis deberá de ser elaborado en acero rolado en frío, calibre 18, deberá de tener una base de 4 patas.		
Función o Uso	La función principal es permitir optimizar espacios además de facilitar su almacenamiento y comodidad al usuario.		
Norma Oficial	NOM-050-SCFI-2004. Información Comercial- Etiquetado General de Productos.		



Imagen (únicamente como referencia)

FICHAS TÉCNICAS DE LOS BIENES

**EQUIPAMIENTO “CASA CENZONTLE”**

Nº. Partida	55	Concepto	Silla de Dibujo
Descripción General del Equipo	Silla de dibujo estilo ejecutivo.		
Características	Deberá de tener: altura regulable, Apoyabrazos, 4 Ruedas, deberá de ser Ergonómica y giratoria, deberá de tener las siguientes medidas: 107 cm de alto, 60 cm de ancho, 55 de profundidad, en color negro.		
Función o Uso	Debido a su diseño, permite en poco espacio tener un sitio cómodo para trabajar durante una jornada entera.		
Norma Oficial	NOM-050-SCFI-2004. Información Comercial- Etiquetado General de Productos.		



Imagen (únicamente como referencia)

FICHAS TÉCNICAS DE LOS BIENES

**EQUIPAMIENTO “CASA CENZONTLE”**

Nº. Partida	56	Concepto	Silla Ejecutiva
Descripción General del Equipo	Silla ejecutiva		
Características	Deberá de ser fabricado en material de base metálico, material plástico, deberá de tener un peso de producto 6 kg, con las siguientes medidas: 100cm de largo * 60 cm de ancho, en color negro.		
Función o Uso	Debido a su diseño, permite en poco espacio tener un sitio cómodo para trabajar durante una jornada entera.		
Norma Oficial	NOM-050-SCFI-2004. Información Comercial- Etiquetado General de Productos.		



Imagen (únicamente como referencia)



**EQUIPAMIENTO “CASA CENZONTLE”**

Nº. Partida	57	Concepto	Silla mecedora para bebé.
Descripción General del Equipo	Mecedora para bebé.		
Características	<p>Deberá de tener:</p> <ul style="list-style-type: none"> <li>- Peso máximo soportado 18 kg</li> <li>- Cantidad de posiciones 2</li> <li>- Sistema de vibración Sí</li> <li>- Barra de juguetes desmontable Sí</li> <li>- Tipo de sistema de seguridad Arnés de 5 puntos.</li> <li>- Edad mínima recomendada 0 meses</li> <li>- Asiento reclinable</li> <li>- Asiento lavable</li> <li>- Pies antideslizantes.</li> </ul> <p>El asiento se deberá de balancear hacia adelante y hacia atrás para calmarse, o puede colocarse en una posición fija para bebés pequeños y niños mayores. Deberá de ser de descanso completo del cuerpo con 2 posiciones, deberá de tener Vibraciones calmantes, La barra de juguetes con juguete interactivo se quita para facilitar el acceso al bebé, deberá de tener un soporte trasero estabiliza el asiento, los colores deberán de ser neutros, con las siguientes medidas: 45 cm de largo, 40 cm de ancho, 45 cm de altura.</p>		
Función o Uso	Facilita el movimiento mecedor y relajante para el bebé.		
Norma Oficial	NOM-050-SCFI-2004. Información Comercial- Etiquetado General de Productos.		



Imagen (únicamente como referencia)

FICHAS TÉCNICAS DE LOS BIENES

**EQUIPAMIENTO “CASA CENZONTLE”**

Nº. Partida	58	Concepto	Silla mecedora
Descripción General del Equipo	Silla mecedora.		
Características	Silla mecedora con las siguientes características: fabricada en madera deberá de ser en color arena, con las siguientes medidas: altura total 110 cm, ancho 57 cm, profundidad 47 cm.		
Función o Uso	Propicia una sensación de relajación producida por la acción de balanceo.		
Norma Oficial	NOM-050-SCFI-2004. Información Comercial- Etiquetado General de Productos.		



Imagen (únicamente como referencia)

FICHAS TÉCNICAS DE LOS BIENES

**EQUIPAMIENTO “CASA CENZONTLE”**

Nº. Partida	59	Concepto	Silla para comedor
Descripción General del Equipo	Silla estilo minimalista para comedor		
Características	Deberá estar elaborado con Haya, PP y estructura metálica en color blanco, con las siguientes medidas: 80cm altura X 46cm ancho X 43cm de largo.		
Función o Uso	Brindar Comodidad al comensal.		
Norma Oficial	NOM-050-SCFI-2004. Información Comercial- Etiquetado General de Productos		



Imagen (únicamente como referencia)

**EQUIPAMIENTO “CASA CENZONTLE”**

Nº. Partida	60	Concepto	Periquera montable
Descripción General del Equipo	Silla periquera montable.		
Características	<p>Asiento de alimentación limpiable y bandeja lavable para facilitar la limpieza.</p> <p>Asiento de bebé seguro y seguro para sentarse</p> <p>Se convierte de asiento elevado para bebés a asiento para niños pequeños</p> <p>La bandeja extraíble se guarda perfectamente debajo del asiento elevador</p> <p>El arnés de 3 puntos mantiene al bebé cómodo</p> <p>Cantidad de posiciones de altura 1</p> <p>Tipo de la silla Montable en Silla</p> <p>Cantidad de posiciones de reclinado 1</p> <p>Edad mínima recomendada 6 meses</p> <p>Edad máxima recomendada 24 meses, deberá de ser en colores neutros, con las siguientes medidas: Largo 43 cm, Ancho 38 cm, alto 40 cm.</p>		
Función o Uso	Silla práctica, compacta y sencilla de usar. Le permite al niño sentarse a la mesa.		
Norma Oficial	NOM-205-SCFI-2017 Productos infantiles-Funcionamiento de sillas altas para la seguridad del infante-Especificaciones y métodos de prueba.		



Imagen (únicamente como referencia)

FICHAS TÉCNICAS DE LOS BIENES

**EQUIPAMIENTO “CASA CENZONTLE”**

Nº. Partida	61	Concepto	Montable para niños
Descripción General del Equipo	Montable para niños.		
Características	Deberá estar fabricado en material PVC, con las siguientes medidas: Largo 60 cm, Ancho 30 cm, deberá de soportar un peso máximo de 40 kg, de diferentes figuras.		
Función o Uso	Juguete montable para niños.		
Norma Oficial	NOM-050-SCFI-2004 - Información Comercial- Etiquetado General de Productos.		



Imagen (únicamente como referencia)

**FICHAS TÉCNICAS DE LOS BIENES**

**EQUIPAMIENTO “CASA CENZONTLE”**

Nº. Partida	62	Concepto	Carrito Montable
Descripción General del Equipo	Carrito 2 en 1.		
Características	Carrito 2 en 1, con las siguientes características: deberá de tener una barra de empuje desmontable de 80 cm, en el asiento deberá de tener: un compartimiento para guardar juguetes, deberá de tener una Protecciones laterales fácilmente removibles, Claxon que emite sonidos, respaldo para mayor seguridad, Chasis integral en plástico de alta resistencia. Deberá de ser ideal para niños de 1 a 3 años, deberá de tener las siguiente medidas: Alto: 93 cm, Largo: 73 cm, Ancho: 25 cm.		
Función o Uso	Desarrolla habilidades motriz en los niños.		
Norma Oficial	NOM-050-SCFI-2004 - Información Comercial- Etiquetado General de Productos.		



Imagen (únicamente como referencia)

FICHAS TÉCNICAS DE LOS BIENES

**EQUIPAMIENTO “CASA CENZONTE”**

Nº. Partida	63	Concepto	Tapete Foamy Alfabeto
Descripción General del Equipo	Tapete de temática alfabeto de foamy.		
Características	Deberá de ser de Color Distintos colores Acabado Texturizado por el frente/ liso por detrás, Peso 2.32 kg, deberá de tener una Capacidad / tamaño 30cm x 30cm x 10mm No. de piezas 26 tapetes+26 letras desprendibles + 24 orillas, deberá incluir 24 bordes, deberá de tener una capacidad de recubrimiento de 2.42 m2.		
Función o Uso	Conocimiento de las letras del abecedario de manera didáctica.		
Norma Oficial	NOM-015-SCFI-2007 Información comercial-Etiquetado para juguetes.		



Imagen (únicamente como referencia)

**FICHAS TÉCNICAS DE LOS BIENES**

**EQUIPAMIENTO “CASA CENZONTLE”**

Nº. Partida	64	Concepto	Cajonera
Descripción General del Equipo	Cajonera		
Características	Deberá de estar fabricada en madera MDF laminada en color café, deberá de contar con 4 cajones con jaladera, deberá de ser en colores neutros, deberá de tener las siguientes medidas: Frente 69.8cm, Fondo 39.4cm, Altura 99.7cm.		
Función o Uso	Mueble para el resguardo de objetos, comúnmente blancos y ropa.		
Norma Oficial	NOM-050-SCFI-2004. Información Comercial- Etiquetado General de Productos.		



Imagen (únicamente como referencia)



**FICHAS TÉCNICAS DE LOS BIENES**

**EQUIPAMIENTO “CASA CENZONTLE”**

Nº. Partida	65	Concepto	Baño de Artesa
Descripción General del Equipo	Baño de artesa		
Características	Deberá de estar fabricado en estructura de tubo cuadrado de 1" con recubrimiento en lámina de acero calibre 22, deberá de tener 4 divisiones en acabado en pintura ordenada color arena, deberá de tener una cubierta, respaldo, tarja y charola multiperforadora, fabricada en lámina de acero inoxidable calibre 22, deberá de incluir una colchoneta de espuma de poliuretano de 5 cm de espesor forrado en vinil tacto piel color negro, deberea de tener las siguientes medidas: largo 150 cm, ancho 70 cm, altura 90 cm.		
Función o Uso	Facilita el bañado y limpieza general al recién nacido.		
Norma Oficial	NOM-050-SCFI-2004. Información Comercial- Etiquetado General de Productos.		



Imagen (únicamente como referencia)

**FICHAS TÉCNICAS DE LOS BIENES**

**EQUIPAMIENTO “CASA CENZONTLE”**

Nº. Partida	66	Concepto	Película para vidrio
Descripción General del Equipo	Rollo de película para vidrio.		
Características	Deberá de estar fabricada en PVC, deberá de disminuir los rayos UV en un 40%. Deberá de tener las siguientes medidas: 1.52 cm de ancho, 30 Metros lineales.		
Función o Uso	Cubre los vidrios para mayor privacidad permitiendo entrada de luz natural.		
Norma Oficial	NOM-050-SCFI-2004. Información Comercial- Etiquetado General de Productos.		



Imagen (únicamente como referencia)

**FICHAS TÉCNICAS DE LOS BIENES**

**EQUIPAMIENTO “CASA CENZONTLE”**

Nº. Partida	67	Concepto	Persiana tamaño 1
Descripción General del Equipo	Persianas enrollables.		
Características	Deberá de estar fabricada en material PV, deberá de tener un cordón y mecanismo enrollable con espiral en el tubo para ajustar la velocidad, soportes de plástico con metal para instalación en techo o muro, deberá de ser en color blanco, deberá de tener las siguientes medidas: 90 cm de ancho, 269 cm de altura.		
Función o Uso	Una persiana es un elemento mecánico que se coloca en el exterior o interior de un balcón o ventana para regular el paso de la luz y el control de la privacidad.		
Norma Oficial	NOM-050-SCFI-2004. Información Comercial- Etiquetado General de Productos.		



Imagen (únicamente como referencia)

**FICHAS TÉCNICAS DE LOS BIENES**

**EQUIPAMIENTO “CASA CENZONTE”**

Nº. Partida	68	Concepto	Persiana tamaño 2
Descripción General del Equipo	Persianas enrollables.		
Características	Deberá de estar fabricada en material PV, deberá de tener un cordón y mecanismo enrollable con espiral en el tubo para ajustar la velocidad, soportes de plástico con metal para instalación en techo o muro, deberá de ser en color blanco, deberá de tener las siguientes medidas: 127 cm de ancho, 102 cm de altura.		
Función o Uso	Una persiana es un elemento mecánico que se coloca en el exterior o interior de un balcón o ventana para regular el paso de la luz y el control de la privacidad.		
Norma Oficial	NOM-050-SCFI-2004. Información Comercial- Etiquetado General de Productos.		



Imagen (únicamente como referencia)

**FICHAS TÉCNICAS DE LOS BIENES**

**EQUIPAMIENTO “CASA CENZONTE”**

Nº. Partida	69	Concepto	Persiana tamaño 3
Descripción General del Equipo	Persianas enrollables.		
Características	Deberá de estar fabricada en material PV, deberá de tener un cordón y mecanismo enrollable con espiral en el tubo para ajustar la velocidad, soportes de plástico con metal para instalación en techo o muro, deberá de ser en color blanco, deberá de tener las siguientes medidas: 75 cm de ancho, 269 cm de altura.		
Función o Uso	Una persiana es un elemento mecánico que se coloca en el exterior o interior de un balcón o ventana para regular el paso de la luz y el control de la privacidad.		
Norma Oficial	NOM-050-SCFI-2004. Información Comercial- Etiquetado General de Productos.		



Imagen (únicamente como referencia)

**FICHAS TÉCNICAS DE LOS BIENES**

**EQUIPAMIENTO “CASA CENZONTE”**

Nº. Partida	70	Concepto	Persiana tamaño 4
Descripción General del Equipo	Persianas enrollables.		
Características	Deberá de tener un cordón y mecanismo enrollable con espiral en el tubo para ajustar la velocidad, soportes de plástico con metal para instalación en techo o muro, deberá de ser en color blanco, deberá de tener las siguientes medidas: 660 cm de ancho, 48 cm de altura.		
Función o Uso	Una persiana es un elemento mecánico que se coloca en el exterior o interior de un balcón o ventana para regular el paso de la luz y el control de la privacidad.		
Norma Oficial	NOM-050-SCFI-2004. Información Comercial- Etiquetado General de Productos.		



Imagen (únicamente como referencia)

**FICHAS TÉCNICAS DE LOS BIENES**

**EQUIPAMIENTO “CASA CENZONTLE”**

Nº. Partida	71	Concepto	Persiana tamaño 5
Descripción General del Equipo	Persianas enrollables.		
Características	Deberá de estar fabricada en material PV, deberá de tener un cordón y mecanismo enrollable con espiral en el tubo para ajustar la velocidad, soportes de plástico con metal para instalación en techo o muro, deberá de ser en color blanco, deberá de tener las siguientes medidas: 110 cm de ancho, 269 cm de altura.		
Función o Uso	Una persiana es un elemento mecánico que se coloca en el exterior o interior de un balcón o ventana para regular el paso de la luz y el control de la privacidad.		
Norma Oficial	NOM-050-SCFI-2004. Información Comercial- Etiquetado General de Productos.		



Imagen (únicamente como referencia)

**FICHAS TÉCNICAS DE LOS BIENES**

**EQUIPAMIENTO “CASA CENZONTE”**

Nº. Partida	72	Concepto	Persiana tamaño 6
Descripción General del Equipo	Persianas enrollables.		
Características	Deberá de estar fabricada en material PV, deberá de tener un cordón y mecanismo enrollable con espiral en el tubo para ajustar la velocidad, soportes de plástico con metal para instalación en techo o muro, deberá de ser en color blanco, deberá de tener las siguientes medidas: 278 cm de ancho, 48 cm de altura.		
Función o Uso	Una persiana es un elemento mecánico que se coloca en el exterior o interior de un balcón o ventana para regular el paso de la luz y el control de la privacidad.		
Norma Oficial	NOM-050-SCFI-2004. Información Comercial- Etiquetado General de Productos.		



Imagen (únicamente como referencia)



**FICHAS TÉCNICAS DE LOS BIENES**

**EQUIPAMIENTO “CASA CENZONTLE”**

Nº. Partida	73	Concepto	Persiana tamaño 7
Descripción General del Equipo	Persianas enrollables.		
Características	Deberá de estar fabricada en material PV, deberá de tener un cordón y mecanismo enrollable con espiral en el tubo para ajustar la velocidad, soportes de plástico con metal para instalación en techo o muro, deberá de ser en color blanco, deberá de tener las siguientes medidas: 140 cm de ancho, 317 cm de altura.		
Función o Uso	Una persiana es un elemento mecánico que se coloca en el exterior o interior de un balcón o ventana para regular el paso de la luz y el control de la privacidad.		
Norma Oficial	NOM-050-SCFI-2004. Información Comercial- Etiquetado General de Productos.		



Imagen (únicamente como referencia)

**FICHAS TÉCNICAS DE LOS BIENES**

**EQUIPAMIENTO “CASA CENZONTE”**

Nº. Partida	74	Concepto	Lámpara de escritorio
Descripción General del Equipo	Lámpara de escritorio recargable.		
Características	Lámpara de escritorio, deberá de tener las siguientes características: deberá de estar fabricada en metal, con Tecnología: LED, deberá de tener Brazo Flexible 33cm largo, no debe de ser dañina para la vista, deberá de tener las siguientes medidas: Lámpara 9 cm, Pinza 6 cm, lámpara completa 48 cm, deberá de contar con luz blanca y luz cálida.		
Función o Uso	Alumbra zonas de estudio y/o trabajo.		
Norma Oficial	NOM-050-SCFI-2004 - Información Comercial- Etiquetado General de Productos.		

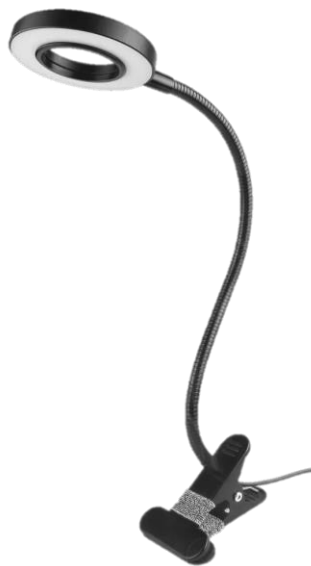


Imagen (únicamente como referencia)

FICHAS TÉCNICAS DE LOS BIENES

**EQUIPAMIENTO “CASA CENZONTLE”**

Nº. Partida	75	Concepto	Perchero de muro
Descripción General del Equipo	Perchero de pared		
Características	Deberá estar fabricado en madera con 5 ganchos metálicos, deberá de ser de color natural, deberá de tener las siguientes medidas: largo 57.5 cm, ancho 9.5 cm.		
Función o Uso	Sirve para colgar artículos, ropa, objetos etc.		
Norma Oficial	NOM-050-SCFI-2004 - Información Comercial- Etiquetado General de Productos.		



Imagen (únicamente como referencia)

**FICHAS TÉCNICAS DE LOS BIENES**

**EQUIPAMIENTO “CASA CENZONTE”**

Nº. Partida	76	Concepto	Colgador de ropa
Descripción General del Equipo	Colgador de ropa		
Características	Deberá de estar fabricado en material Stainless Steel, deberá de tener 5 ganchos de metal en color plata, deberá de tener las siguientes medidas: altura 5.2 cm, ancho 36.5 cm, Profundidad 3.8 cm.		
Función o Uso	Sirve para colgar artículos, ropa, objetos etc.		
Norma Oficial	NOM-050-SCFI-2004 - Información Comercial- Etiquetado General de Productos.		



Imagen (únicamente como referencia)

FICHAS TÉCNICAS DE LOS BIENES

**EQUIPAMIENTO “CASA CENZONTLE”**

Nº. Partida	77	Concepto	Perchero de piso
Descripción General del Equipo	Perchero de piso		
Características	Deberá de tener las medidas de Altura x Ancho x Profundidad: 115 cm x 25 cm x 25 cm, deberá estar fabricado en Metal, deberá de tener 7 ganchos.		
Función o Uso	Sirve para colgar artículos, objetos etc.		
Norma Oficial	NOM-050-SCFI-2004 - Información Comercial- Etiquetado General de Productos.		



Imagen (únicamente como referencia)

FICHAS TÉCNICAS DE LOS BIENES

**EQUIPAMIENTO “CASA CENZONTLE”**

Nº. Partida	78	Concepto	Espejo
Descripción General del Equipo	Espejo de cuerpo completo		
Características	Deberá de ser rectangular con acabado liso, deberá de tener un marco de madera, deberá de tener las siguientes medidas: 150 cm de alto, 40 cm de ancho.		
Función o Uso	Permite el reflejo de las personas y/o cosas.		
Norma Oficial	NOM-050-SCFI-2004. Información Comercial- Etiquetado General de Productos.		



Imagen (únicamente como referencia)

**EQUIPAMIENTO "CASA CENZONTE"**

Nº. Partida	79	Concepto	Ventilador de pared
Descripción General del Equipo	Ventilador de pared		
Características	Deberá de tener un Diámetro de 18 ", el color de la estructura deberá de ser Marfil, deberá de tener un Voltaje de 127V, el Material de las aspas deberá de ser de plástico, deberá de tener 3 aspas, las rejillas deberán de ser de metal, deberá de tener 3 velocidades, deberá de incluir control remoto, deberá de tener una potencia de 75 W, la alimentación de corriente deberá de ser directa.		
Función o Uso	El ventilador de pared servirá para aumentar la velocidad del aire en los espacios habitados, básicamente para refrescar		
Norma Oficial	NOM-011-ENER-2006, Eficiencia energética en acondicionadores de aire tipo central, paquete o dividido. Límites, métodos de prueba y etiquetado.		



Imagen (únicamente como referencia)

**FICHAS TÉCNICAS DE LOS BIENES**

<b>EQUIPAMIENTO "CASA CENZONTE"</b>			
Nº. Partida	80	Concepto	Calefactor.
Descripción General del Equipo	Calefactor eléctrico.		
Características	Potencia máxima 1500 W, Radiador eléctrico, 3 niveles de potencia, selector de temperatura, con protección por sobrecarga, de verá de tener las siguientes medidas: 42.0 x 13.7 x 57.0 cm, en color: blanco.		
Función o Uso	Los calefactores eléctricos son muy útiles para calentar espacios de forma rápida.		
Norma Oficial	NOM-050-SCFI-2004. Información Comercial- Etiquetado General de Productos.		



Imagen (únicamente como referencia)



**FICHAS TÉCNICAS DE LOS BIENES**

**EQUIPAMIENTO “CASA CENZONTE”**

Nº. Partida	81	Concepto	Calentador de agua
Descripción General del Equipo	Calentador de agua		
Características	Deberá de ser de Gas envasado LP, con una capacidad en volumen de 13 L, el tipo de encendido deberá de ser de batería, el comando deberá de ser Perilla de control de temperatura con modulación automática, deberá de tener las siguientes medidas: Altura x Ancho: 67.4 cm x 35 cm.		
Función o Uso	El calentador de agua servirá para calentar el agua fría		
Norma Oficial	NOM-003-ENER-2011, Eficiencia térmica de calentadores de agua para uso doméstico y comercial. Límites, método de prueba y etiquetado.		



Imagen (únicamente como referencia)

**FICHAS TÉCNICAS DE LOS BIENES**

**EQUIPAMIENTO “CASA CENZONTLE”**

Nº. Partida	82	Concepto	Casa de campaña infantil.
Descripción General del Equipo	Casa de campaña infantil.		
Características	Casa de campaña infantil, con las siguientes características: deberá estar fabricado en plástico, en forma de castillo, de diferentes colores para niña y niño, deberá de tener las siguientes medidas: 135cm de alto, 105cm de diámetro.		
Función o Uso	Esta carpa de juego es para cualquier lugar, como playa, patio trasero, jardín, parque, fiestas, guardería, etc.		
Norma Oficial	NOM-050-SCFI-2004 - Información Comercial- Etiquetado General de Productos.		



Imagen (únicamente como referencia)

FICHAS TÉCNICAS DE LOS BIENES

**EQUIPAMIENTO “CASA CENZONTLE”**

Nº. Partida	83	Concepto	Túnel Plegable
Descripción General del Equipo	Túnel plegable para niños.		
Características	Deberá de estar fabricado en vinil, con 5 secciones, deberá de ser de varios colores, con las siguientes medidas: 300 cm largo, 60 cm diámetro.		
Función o Uso	Es didáctico, permite activar la motricidad en niños.		
Norma Oficial	NOM-050-SCFI-2004 - Información Comercial- Etiquetado General de Productos.		



Imagen (únicamente como referencia)

FICHAS TÉCNICAS DE LOS BIENES

**EQUIPAMIENTO "CASA CENZONTLE"**

Nº. Partida	84	Concepto	Puff
Descripción General del Equipo	Puff.		
Características	Deberá estar fabricado en vinil resistente de diferentes colores, sellado interiormente, deberá estar relleno de frijolitos de poli estireno, deberá de tener las siguientes medidas: 90 cm de alto, 65 cm de ancho, 65 cm de largo.		
Función o Uso	Descanso e ideales para áreas de lectura y con niños.		
Norma Oficial	NOM-050-SCFI-2004 - Información Comercial- Etiquetado General de Productos.		



Imagen (únicamente como referencia)

**EQUIPAMIENTO “CASA CENZONTLE”**

Nº. Partida	85	Concepto	Alberca de pelotas
Descripción General del Equipo	Alberca de pelotas para bebés.		
Características	Alberca de pelotas, con las siguientes características: deberá estar confeccionada en poliéster lavable y flexible, con relleno de espuma alta densidad sert-20k-17, elaborada multicolores, deberá de ser redonda con 100 pelotas libres de plomo, con las siguientes medidas: 120*20*10 cm.		
Función o Uso	Idea para usos terapéuticos, de gimnasia, para camping, cualquier tipo de entrenamiento, guarderías, preescolar, juegos etc.		
Norma Oficial	NOM-050-SCFI-2004 - Información Comercial- Etiquetado General de Productos.		



Imagen (únicamente como referencia)

**EQUIPAMIENTO “CASA CENZONTLE”**

Nº. Partida	86	Concepto	Pelota Infable
Descripción General del Equipo	Pelota inflable.		
Características	deberá de estar fabricada en PVC de alta resistencia la expansión, deberá de ser de 75 cm de diámetro, deberá incluir bomba para inflar.		
Función o Uso	Ayuda a mejorar la coordinación, circulación, aumenta la flexibilidad entre otras funciones.		
Norma Oficial	NOM-050-SCFI-2004 - Información Comercial- Etiquetado General de Productos.		



Imagen (únicamente como referencia)

FICHAS TÉCNICAS DE LOS BIENES

**EQUIPAMIENTO “CASA CENZONTLE”**

Nº. Partida	87	Concepto	Cubo de puntos
Descripción General del Equipo	Cubo de puntos		
Características	Deberá de estar fabricado en vinil con alma de espuma de 20cm, en cada cara deberá de tener una numeración del 1 al 16 de diferentes colores, debe de tener las siguientes medidas: 20x20 cm cada cara.		
Función o Uso	Cubos de estimulación didácticos.		
Norma Oficial	NOM-015-SCFI-2007, Información comercial-Etiquetado para juguetes.		

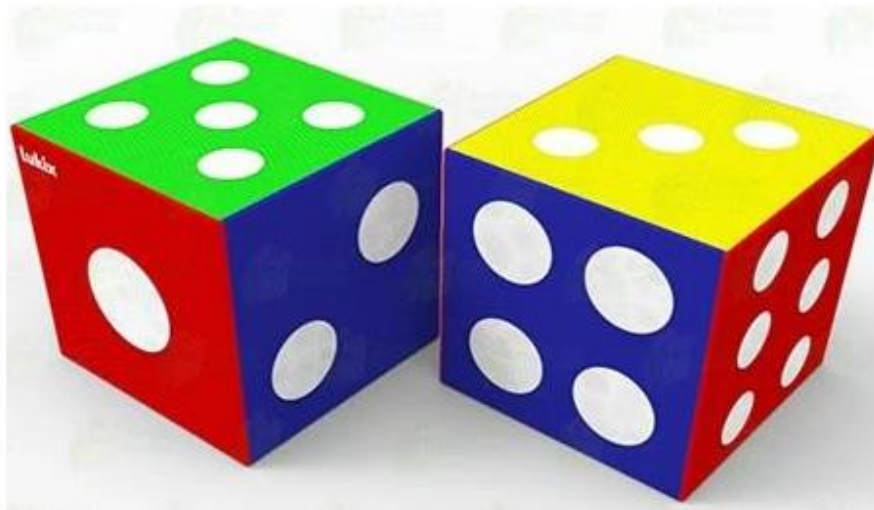


Imagen (únicamente como referencia)

FICHAS TÉCNICAS DE LOS BIENES

**EQUIPAMIENTO “CASA CENZONTLE”**

Nº. Partida	88	Concepto	Cubo de coordinación
Descripción General del Equipo	Cubo de Coordinación.		
Características	Deberá de estar fabricado en vinil con alma de espuma de 20 cm, Primer cara, es de botones chicos, Segunda cara, de botones grandes, Tercer cara, cierres, Cuarta cara, dos cinturones, Quinta cara, velcro, Sexta cara, es de cordones, deberá de tener las siguientes medidas: 20x20 cm cada cara.		
Función o Uso	Cubos de estimulación didácticos.		
Norma Oficial	NOM-015-SCFI-2007, Información comercial-Etiquetado para juguetes.		



Imagen (únicamente como referencia)



**FICHAS TÉCNICAS DE LOS BIENES**

**EQUIPAMIENTO “CASA CENZONTLE”**

Nº. Partida	89	Concepto	Cubo de texturas
Descripción General del Equipo	Cubo de Texturas.		
Características	Deberá estar fabricado en vinil con alma de espuma de 20 cm, deberá de tener las siguientes texturas: Toalla, Vinil, Plástico, Malla, Terciopelo y Afelpado, deberá de tener las siguientes medidas: 20x20 cm.		
Función o Uso	Cubos de estimulación didácticos.		
Norma Oficial	NOM-015-SCFI-2007, Información comercial-Etiquetado para juguetes.		



Imagen (únicamente como referencia)

**FICHAS TÉCNICAS DE LOS BIENES**

**EQUIPAMIENTO “CASA CENZONTE”**

Nº. Partida	90	Concepto	Piso anti impacto
Descripción General del Equipo	Set de Piso anti impacto.		
Características	Tapete de Foamy, deberá de tener 4 piezas de colores intensos variados como: verde, azul, rojo y Amarillo. Doble vista, deberá de ser Flexible, Textura antiderrapante, No tóxico, libre de plomo, deberá de tener las siguientes medidas por pieza 60 cm x 60 cm x 12mm grosor, las medidas de armado deberán de ser de 1.20m largo x 1.20m ancho.		
Función o Uso	Reduce el impacto del piso, al momento de jugar o saltar, o caídas.		
Norma Oficial	NOM-050-SCFI-2004 - Información Comercial- Etiquetado General de Productos.		



Imagen (únicamente como referencia)

**FICHAS TÉCNICAS DE LOS BIENES**

**EQUIPAMIENTO “CASA CENZONTLE”**

Nº. Partida	91	Concepto	Gimnasio de estimulación temprana
Descripción General del Equipo	Set de Gimnasio de estimulación temprana.		
Características	<p>Deberá de estar fabricado en poliuretano de 24kg para dar una correcta firmeza, están forradas con vinilo de primera, calidad, el diseño deberá de ser armable de diferentes maneras, suave de fácil lavado e incluir al menos:</p> <ul style="list-style-type: none"> <li>• Triángulos: 60x52x5 cm.</li> <li>• Escalón externo ch: 60x30x15 cm.</li> <li>• Escalón externo gr 60x30x30 cm.</li> <li>• Escalón interno ch: 60x20x10 cm.</li> <li>• Escalón interno gr: 60x20x20 cm.</li> <li>• Trapecio: 120x50x30 cm.</li> <li>• Rampa: 60x60x30 cm.</li> <li>• Joroba gr: 60x30x30 cm.</li> <li>• Joroba ch: 60x30x15 cm.</li> <li>• Camello: 60x60x30 cm, y contener al menos 10 piezas variadas, deberá de tener las siguientes medidas generales 180X180X60cm (largo x ancho x alto), deberá de tener un diseño de al menos a dos tonos, coloridos y llamativos.</li> </ul>		
Función o Uso	Permite la estimulación y desarrollo de la motricidad en los niños.		
Norma Oficial	NOM-050-SCFI-2004 - Información Comercial- Etiquetado General de Productos.		



Imagen (únicamente como referencia)

**FICHAS TÉCNICAS DE LOS BIENES**

**EQUIPAMIENTO “CASA CENZONTE”**

Nº. Partida	92	Concepto	Anaqueel
Descripción General del Equipo	Anaqueel para almacén.		
Características	Anaqueel con las siguientes características: deberá estar fabricado en acero inoxidable, deberá de contar con 4 espacios, deberá de tener las siguientes medidas: 180 cm de alto, 120 cm de ancho, 45 cm de profundidad.		
Función o Uso	Diseño práctico para almacenamiento, ahorra espacio.		
Norma Oficial	NOM-050-SCFI-2004. Información Comercial- Etiquetado General de Productos.		



Imagen (únicamente como referencia)

**FICHAS TÉCNICAS DE LOS BIENES**

**EQUIPAMIENTO “CASA CENZONTE”**

Nº. Partida	93	Concepto	Batidora
Descripción General del Equipo	Batidora		
Características	Deberá de ser de kitchen aid mod ksm75. 2 75watts, deberá de tener una capacidad de 4.5qt, velocidad es: 10vel, voltaje: 120 v, peso: 22 lb, deberá de ser en color blanca o colores neutros		
Función o Uso	Se utiliza para batir, mezclar y amasar alimentos blandos durante un proceso de preparación de alimentos.		
Norma Oficial	NOM-050-SCFI-2004. Información Comercial- Etiquetado General de Productos.		



Imagen (únicamente como referencia)

**FICHAS TÉCNICAS DE LOS BIENES**

**EQUIPAMIENTO “CASA CENZONTLE”**

Nº. Partida	94	Concepto	Campana de cocina
Descripción General del Equipo	Campana de cocina de pared.		
Características	Deberá de estar fabricada en acero inoxidable, deberá de tener las siguientes medidas: largo 2.50 m, ancho 0.90 m, altura 0.50 m.		
Función o Uso	Se utiliza para atrapar la grasa en suspensión en el aire, los productos de combustión, el humo, los olores, el calor, y el vapor del aire durante el proceso de preparación de alimentos.		
Norma Oficial	NOM-050-SCFI-2004, Información Comercial- Etiquetado General de Productos.		

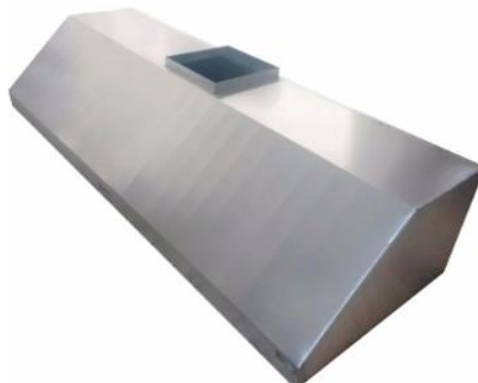


Imagen (únicamente como referencia)

FICHAS TÉCNICAS DE LOS BIENES

**EQUIPAMIENTO “CASA CENZONTLE”**

Nº. Partida	95	Concepto	Colador de cocina mediano
Descripción General del Equipo	Colador de cocina mediano		
Características	colador redondo doble malla, medida: 8 pg, material: acero.		
Función o Uso	Drenar alimentos.		
Norma Oficial	NOM-050-SCFI-2004, Información Comercial- Etiquetado General de Productos.		



Imagen (únicamente como referencia)

FICHAS TÉCNICAS DE LOS BIENES

**EQUIPAMIENTO “CASA CENZONTLE”**

Nº. Partida	96	Concepto	Colador de cocina grande
Descripción General del Equipo	Colador de cocina grande.		
Características	colador redondo doble malla, medida: 10pg, material: acero.		
Función o Uso	Drenar alimentos.		
Norma Oficial	NOM-050-SCFI-2004, Información Comercial- Etiquetado General de Productos.		



Imagen (únicamente como referencia)



FICHAS TÉCNICAS DE LOS BIENES

**EQUIPAMIENTO “CASA CENZONTLE”**

Nº. Partida	97	Concepto	Comal
Descripción General del Equipo	Comal grande antiadherente		
Características	Deberá de estar fabricado en Material del cuerpo Teflón, Material del mango Aluminio agarraderas, deberá de ser en color oscuro, con las siguientes medidas: Largo 48 cm, Ancho 30 cm, Altura 3 mm.		
Función o Uso	Permite calentar alimentos.		
Norma Oficial	NOM-050-SCFI-2004, Información Comercial- Etiquetado General de Productos.		



Imagen (únicamente como referencia)

**FICHAS TÉCNICAS DE LOS BIENES**

**EQUIPAMIENTO “CASA CENZONTE”**

Nº. Partida	98	Concepto	Congelador Vertical
Descripción General del Equipo	Congelador vertical.		
Características	congelador vertical, con las siguientes características: deberá de tener una puerta abatible, 4 parrillas, cv16 pies, profundidad 0.71 m, deberá de ser en color blanco o tonos neutros, con las siguientes medidas: alto 1.90 m, ancho 0.76 m.		
Función o Uso	Se utiliza en la preservación de perecederos.		
Norma Oficial	NOM-022-ENER/SCFI-2014. Eficiencia energética y requisitos de seguridad al usuario para aparatos de refrigeración comercial autocontenidos. Límites, métodos de prueba y etiquetado.		



Imagen (únicamente como referencia)

FICHAS TÉCNICAS DE LOS BIENES

**EQUIPAMIENTO “CASA CENZONTE”**

Nº. Partida	99	Concepto	Cuchara espumadera
Descripción General del Equipo	Cuchara espumadera de cocina.		
Características	Deberá estar fabricada en acero inoxidable, deberá de tener las siguientes medidas: 12.7 cm de diámetro, 30 cm de largo		
Función o Uso	Se utiliza para retirar alimentos fritos de una sartén o eliminar la espuma que se forma al preparar caldos		
Norma Oficial	NOM-050-SCFI-2004. Información Comercial- Etiquetado General de Productos.		



Imagen (únicamente como referencia)

FICHAS TÉCNICAS DE LOS BIENES

**EQUIPAMIENTO “CASA CENZONTLE”**

Nº. Partida	100	Concepto	Cuchara sopera
Descripción General del Equipo	Cuchara sopera.		
Características	Deberá de estar fabricada en acero inoxidable, deberá de ser color plata, deberá de tener las siguientes medidas: Largo 17.5 cm, 1.2 mm de grosor.		
Función o Uso	Facilita al comensal el manejo de alimentos líquidos.		
Norma Oficial	NOM-050-SCFI-2004. Información Comercial- Etiquetado General de Productos.		



Imagen (únicamente como referencia)

FICHAS TÉCNICAS DE LOS BIENES

**EQUIPAMIENTO "CASA CENZONTE"**

Nº. Partida	101	Concepto	Cuchara cafetera
Descripción General del Equipo	Cuchara cafetera.		
Características	Deberá de estar fabricada en acero inoxidable color plata, deberá de tener las siguientes medidas: Largo 15.5 cm.		
Función o Uso	Facilita al comensal para la mezcla o degustación de alimentos.		
Norma Oficial	NOM-050-SCFI-2004. Información Comercial- Etiquetado General de Productos.		



Imagen (únicamente como referencia)

FICHAS TÉCNICAS DE LOS BIENES

**EQUIPAMIENTO “CASA CENZONTLE”**

Nº. Partida	102	Concepto	Cuchara de servicio
Descripción General del Equipo	Cuchara de servicio.		
Características	Deberá de estar fabricada en acero inoxidable color plata, deberá de tener las siguientes medidas: largo 38.1 cm.		
Función o Uso	Permite servir alimentos en proporciones adecuadas.		
Norma Oficial	NOM-050-SCFI-2004, Información Comercial- Etiquetado General de Productos.		



Imagen (únicamente como referencia)

**FICHAS TÉCNICAS DE LOS BIENES**

**EQUIPAMIENTO “CASA CENZONTLE”**

Nº. Partida	103	Concepto	Cucharón
Descripción General del Equipo	Cucharón para servir alimentos.		
Características	Deberá de estar fabricado en acero inoxidable de color plata, con las siguientes medidas: largo 15 pg / 38.1 cm, deberá de tener una capacidad de de 8oz.		
Función o Uso	Permite servir alimentos en proporciones adecuadas.		
Norma Oficial	NOM-050-SCFI-2004, Información Comercial- Etiquetado General de Productos		



Imagen (únicamente como referencia)

FICHAS TÉCNICAS DE LOS BIENES

**EQUIPAMIENTO "CASA CENZONTE"**

Nº. Partida	104	Concepto	Cuchillo
Descripción General del Equipo	Cuchillo tipo profesional.		
Características	Deberá de estar fabricado en acero inoxidable, en color blanco o colores neutros. El mango deberá de ser de polipropileno, deberá de tener las siguientes medidas: 10pg / 25.4 cm.		
Función o Uso	Se utiliza para cortar, picar, rebanar (etc), alimentos.		
Norma Oficial	NOM-050-SCFI-2004, Información Comercial- Etiquetado General de Productos.		

**Cuchillo chef PREMIUM**



Imagen (únicamente como referencia)



**FICHAS TÉCNICAS DE LOS BIENES**

**EQUIPAMIENTO “CASA CENZONTE”**

Nº. Partida	105	Concepto	Estufa
Descripción General del Equipo	Estufa		
Características	Estufa con las siguientes características: deberá de tener 6 quemadores abiertos, 1 plancha, 1 gratinador, 1 horno, deberá de tener las siguientes medidas: Frente: 1.460 m, Fondo: 0.810 m, Alto: 0.960 m.		
Función o Uso	Su multifuncionalidad permite cocinar diferentes productos al mismo tiempo.		
Norma Oficial	Norma Oficial NOM-050-SCFI-2004, Información Comercial- Etiquetado General de Productos.		



Imagen (únicamente como referencia)

FICHAS TÉCNICAS DE LOS BIENES

**EQUIPAMIENTO “CASA CENZONTE”**

Nº. Partida	106	Concepto	Estufon
Descripción General del Equipo	Estufon		
Características	Deberá estar fabricado en tubular y acero inoxidable, deberá de tener las siguientes medidas: largo 2.30 m, alto 0.70 m, ancho 0.60 m.		
Función o Uso	Permite cocinar alimentos en porciones grandes como ollas.		
Norma Oficial	NOM-050-SCFI-2004, Información Comercial- Etiquetado General de Productos.		



Imagen (únicamente como referencia)

**FICHAS TÉCNICAS DE LOS BIENES**

**EQUIPAMIENTO “CASA CENZONTLE”**

Nº. Partida	107	Concepto	Fregadero doble
Descripción General del Equipo	Fregadero doble		
Características	Deberá de estar fabricado en acero inoxidable, deberá de tener las siguientes medidas: largo 1.00 m, ancho 0.60 m, alto 0.90 m.		
Función o Uso	Permite lavar diferentes utensilios y trastes de cocina.		
Norma Oficial	NOM-050-SCFI-2004, Información Comercial- Etiquetado General de Productos.		



Imagen (únicamente como referencia)

**FICHAS TÉCNICAS DE LOS BIENES**

**EQUIPAMIENTO “CASA CENZONTLE”**

Nº. Partida	108	Concepto	Fregadero para ollas
Descripción General del Equipo	Fregadero para ollas		
Características	Deberá de estar fabricado en acero inoxidable, deberá de tener las siguientes medidas: largo 1.00 m, ancho 0.60 m, alto 0.90 m.		
Función o Uso	Permite lavar diferentes ollas grandes.		
Norma Oficial	NOM-050-SCFI-2004, Información Comercial- Etiquetado General de Productos.		



Imagen (únicamente como referencia)

FICHAS TÉCNICAS DE LOS BIENES

**EQUIPAMIENTO “CASA CENZONTLE”**

Nº. Partida	109	Concepto	Garabato para ollas
Descripción General del Equipo	Garabato para ollas.		
Características	deberá de estar fabricado en acero inoxidable, con las siguientes medidas: largo 1.50 m, alto 0.30 m, ancho 0.30 m.		
Función o Uso	Facilita el colgado de ollas y utensilios de cocina.		
Norma Oficial	NOM-050-SCFI-2004, Información Comercial- Etiquetado General de Productos.		

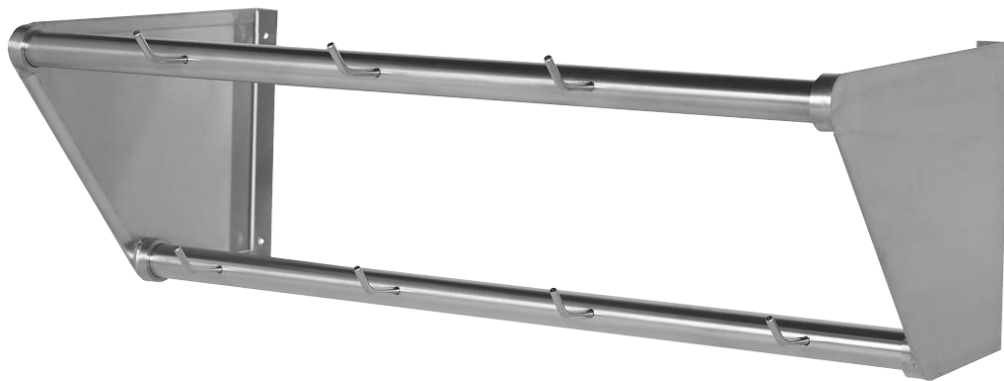


Imagen (únicamente como referencia)

**FICHAS TÉCNICAS DE LOS BIENES**

**EQUIPAMIENTO “CASA CENZONTE”**

Nº. Partida	110	Concepto	Jarra mediana
Descripción General del Equipo	Jarra para agua de plástico mediana.		
Características	Deberá estar fabricada en plástico resistente con tapadera, deberá de tener una capacidad de 4L. en color traslucido de varios colores.		
Función o Uso	Utilizado para servir agua, jugo de frutas o líquidos.		
Norma Oficial	NOM-050-SCFI-2004. Información Comercial- Etiquetado General de Productos.		



Imagen (únicamente como referencia)

FICHAS TÉCNICAS DE LOS BIENES

**EQUIPAMIENTO “CASA CENZONTLE”**

Nº. Partida	111	Concepto	Jarra chica
Descripción General del Equipo	Jarra chica.		
Características	Deberá estar fabricada en plástico resistente con tapadera, deberá de tener una capacidad de 2L. en color traslucido de varios colores.		
Función o Uso	Utilizado para servir agua, jugo de frutas o líquidos.		
Norma Oficial	NOM-050-SCFI-2004. Información Comercial- Etiquetado General de Productos.		



Imagen (únicamente como referencia)

**EQUIPAMIENTO “CASA CENZONTLE”**

Nº. Partida	112	Concepto	Licuadaora
Descripción General del Equipo	Licuadaora		
Características	Deberá de estar fabricada en acero inoxidable, deberá de tener un vaso de alta resistencia fabricado en acero inoxidable t-304 grado alimenticio, deberá de contar con: rompeolas troquelado para un mejor licuado. cable tomacorriente de uso rudo, interruptor a 20 a, disponible en 127 v y 220 v, (li-2a solo 127 v), foco piloto que indica cuando la licuadaora está funcionando, tapa esférica en acero inoxidable t-304 grado alimenticio con empaque y tapón alimentador de hule grado alimenticio que se fija al vaso, deberá de tener una capacidad de 3 L. deberá de tener las siguientes medidas: alto 50 cm, Ancho: 25 cm.		
Función o Uso	Máquina utilizada para licuar, moler, picar etc, alimentos y productos con mayor facilidad, de uso rudo.		
Norma Oficial	NOM-050-SCFI-2004, Información Comercial- Etiquetado General de Productos.		



Imagen (únicamente como referencia)



**FICHAS TÉCNICAS DE LOS BIENES**

**EQUIPAMIENTO “CASA CENZONTLE”**

Nº. Partida	113	Concepto	Mesa de recibo para loza limpia
Descripción General del Equipo	Mesa para recibo de loza limpia.		
Características	Deberá de estar fabricada en Cubierta en acero inoxidable reforzada cal. 18, Respaldo sanitario, Rejilla para escurrimiento. Ceja de acople para Máquina lava loza. Patas de tubulares de acero inoxidable, Regatones niveladores, deberá de tener las siguientes medidas: 100 cm de largo, 76 cm de ancho, 90 cm de altura.		
Función o Uso	Sirve para colocar la loza limpia.		
Norma Oficial	NOM-050-SCFI-2004, Información Comercial- Etiquetado General de Productos.		



Imagen (únicamente como referencia)

**FICHAS TÉCNICAS DE LOS BIENES**

**EQUIPAMIENTO “CASA CENZONTLE”**

Nº. Partida	114	Concepto	Mesa de recibo para loza sucia
Descripción General del Equipo	Mesa para recibo de loza sucia.		
Características	Deberá de estar fabricado en acero inoxidable reforzada cal. 18, respaldo sanitario. tina de 50x50x40 cm, patas tubulares de acero inoxidable, regatones niveladores, deberá de tener las siguientes medidas mínimas: 100 cm de largo, 76 cm de ancho, 90 cm de altura.		
Función o Uso	Se utiliza para colocar la loza y trastes sucios.		
Norma Oficial	NOM-050-SCFI-2004, Información Comercial- Etiquetado General de Productos.		



Imagen (únicamente como referencia)

**EQUIPAMIENTO “CASA CENZONTLE”**

Nº. Partida	115	Concepto	Mesa de trabajo de cocina tipo isla
Descripción General del Equipo	Mesa De Trabajo de cocina Tipo Isla.		
Características	Deberá de estar fabricado en acero inoxidable, entrepaño y regatones niveladores, deberá de tener las siguientes medidas: 190 cm de largo, 70 cm de ancho, 90 cm de alto.		
Función o Uso	Las mesas de trabajo industriales están fabricadas en acero inoxidable y son fáciles de limpiar para garantizar la máxima higiene.		
Norma Oficial	NOM-050-SCFI-2004, Información Comercial- Etiquetado General de Productos.		



Imagen (únicamente como referencia)

**FICHAS TÉCNICAS DE LOS BIENES**

**EQUIPAMIENTO “CASA CENZONTLE”**

Nº. Partida	116	Concepto	Mesa trabajo a pared de cocina
Descripción General del Equipo	Mesa trabajo a pared de cocina.		
Características	Deberá estar fabricado en acero inoxidable, entrepaño y regatones niveladores, deberá de tener las siguientes medidas: 200 cm de largo, 70 cm de ancho, 90 cm de altura.		
Función o Uso	Las mesas de trabajo con lambrin sanitario están fabricadas en acero inoxidable y son fáciles de limpiar para garantizar la máxima higiene en la preparación de alimentos.		
Norma Oficial	NOM-050-SCFI-2004, Información Comercial- Etiquetado General de Productos.		



Imagen (únicamente como referencia)

FICHAS TÉCNICAS DE LOS BIENES

**EQUIPAMIENTO “CASA CENZONTE”**

Nº. Partida	117	Concepto	Olla 10 Lt.
Descripción General del Equipo	Olla 10 Lt.		
Características	Deberá de estar fabricada en aluminio 3 mm Agarraderas, tapa, color plata, deberá de tener las siguientes medidas: 24 x 23.		
Función o Uso	Facilita la cocción de alimentos.		
Norma Oficial	NOM-050-SCFI-2004, Información Comercial- Etiquetado General de Productos.		



Imagen (únicamente como referencia)

FICHAS TÉCNICAS DE LOS BIENES

**EQUIPAMIENTO “CASA CENZONTLE”**

Nº. Partida	118	Concepto	Olla de 20 Lt.
Descripción General del Equipo	Olla 20 Lt.		
Características	Deberá estar fabricada en acero inox 430, agarraderas, tapa color plata, con las siguientes medidas: 35x27 cm.		
Función o Uso	Facilita la cocción de alimentos.		
Norma Oficial	NOM-050-SCFI-2004, Información Comercial- Etiquetado General de Productos.		



Imagen (únicamente como referencia)

**FICHAS TÉCNICAS DE LOS BIENES**

**EQUIPAMIENTO “CASA CENZONTE”**

Nº. Partida	119	Concepto	Olla de presión mediana.
Descripción General del Equipo	Olla de presión mediana.		
Características	Deberá estar fabricada en aluminio, deberá de tener tapadera de material de aluminio, manija de plástico. Deberá de ser en color plata, deberá de tener una capacidad de 8L. y un peso de 3.2 kg, deberá de tener las siguientes medidas: altura 30 cm, ancho 26 cm, diámetro 40 cm.		
Función o Uso	Facilita la cocción de alimentos en menor tiempo.		
Norma Oficial	NOM-050-SCFI-2004. Información Comercial- Etiquetado General de Productos.		



Imagen (únicamente como referencia)

**FICHAS TÉCNICAS DE LOS BIENES**

**EQUIPAMIENTO “CASA CENZONTE”**

Nº. Partida	120	Concepto	Olla de presión grande
Descripción General del Equipo	Olla de presión grande.		
Características	Deberá de estar fabricad en aluminio, con tapadera color plata, deberá de tener una capacidad de 21L. deberá de tener las siguientes medidas: altura 32 cm, ancho 29 cm, diámetro 29 cm, deberá de tener un peso 5 kg.		
Función o Uso	Facilita la cocción de alimentos en menor tiempo.		
Norma Oficial	NOM-050-SCFI-2004. Información Comercial- Etiquetado General de Productos.		



Imagen (únicamente como referencia)



FICHAS TÉCNICAS DE LOS BIENES

**EQUIPAMIENTO “CASA CENZONTE”**

Nº. Partida	121	Concepto	Plato extendido
Descripción General del Equipo	Plato extendido		
Características	Deberá de estar fabricado en melamina, deberá de ser en color neutro, deberá de tener un diámetro de:19 cm.		
Función o Uso	Suelen utilizarse para poder contener alimentos que suelen servirse con otros acompañamientos.		
Norma Oficial	NOM-050-SCFI-2004. Información Comercial- Etiquetado General de Productos.		



Imagen (únicamente como referencia)

FICHAS TÉCNICAS DE LOS BIENES

**EQUIPAMIENTO “CASA CENZONTLE”**

Nº. Partida	122	Concepto	Tazón
Descripción General del Equipo	Tazón		
Características	Tazón, con las siguientes características: fabricado en melanina, con una dimensión de 14.3cm de diámetro y una capacidad de 600ml en color neutro.		
Función o Uso	Suelen utilizarse para poder contener alimentos líquidos.		
Norma Oficial	NOM-050-SCFI-2004. Información Comercial- Etiquetado General de Productos.		



Imagen (únicamente como referencia)

**FICHAS TÉCNICAS DE LOS BIENES**

<b>EQUIPAMIENTO “CASA CENZONTE”</b>			
Nº. Partida	123	Concepto	Pelador
Descripción General del Equipo	Pelador		
Características	Deberá de tener una hoja afilada oscilante y mango ergonómico, deberá de estar fabricado en hoja de acero inoxidable y cuerpo de plástico, deberá de tener las siguientes medidas: 15 cm de largo, 5 cm de ancho, 1 cm de grosor.		
Función o Uso	Facilita el pelado de frutas y verduras.		
Norma Oficial	NOM-050-SCFI-2004. Información Comercial- Etiquetado General de Productos.		



Imagen (únicamente como referencia)

**FICHAS TÉCNICAS DE LOS BIENES**

**EQUIPAMIENTO "CASA CENZONTE"**

Nº. Partida	124	Concepto	Refrigerador.
Descripción General del Equipo	Refrigerador exhibidor.		
Características	<ul style="list-style-type: none"> <li>• Capacidad en volumen 1072 L</li> <li>• Cantidad de puertas 4</li> <li>• Orientación Vertical</li> <li>• Luz interior Sí</li> <li>• Altura 1.82 m</li> <li>• Ancho 1.5 m</li> <li>• Profundidad 0.7 m</li> <li>• Temperatura mínima 2 °C</li> <li>• Temperatura máxima 24 °C</li> <li>• Estantes Sí</li> <li>• Especificaciones Técnicas</li> <li>• Dimensiones Internas m</li> <li>• Alto 1.30</li> <li>• Ancho 1.4</li> <li>• Fondo .60</li> <li>• Volumen bruto 1070</li> <li>• Puertas 4</li> <li>• Parrillas 8</li> <li>• Consumo Energía (kwh/24h) 7.304</li> <li>• Rango Temperatura (°C) 0°C a 7°C</li> <li>• Amperaje (A) 7.304</li> <li>• Voltaje (V) 115.</li> </ul> <p>Deberá de ser en colores neutros.</p>		
Función o Uso	Permite la conservación de todo tipo de alimentos.		
Norma Oficial	<p>NOM-022-ENER/SCFI-2014. Eficiencia energética y requisitos de seguridad al usuario para aparatos de refrigeración comercial autocontenidos. Límites, métodos de prueba y etiquetado.</p>		



Imagen (únicamente como referencia)

FICHAS TÉCNICAS DE LOS BIENES

**EQUIPAMIENTO “CASA CENZONTE”**

Nº. Partida	125	Concepto	Sartén
Descripción General del Equipo	Sarten tipo profesional.		
Características	Deberá estar fabricado en acero inoxidable, deberá de ser del número 07 PMS, deberá de ser de 30 cm.		
Función o Uso	Facilita la cocción de alimentos.		
Norma Oficial	<p>NMX-J-521/2-13-ANCE-2010.  Aparatos electrodomésticos y similares seguridad parte 2-13: requisitos particulares para freidoras, sartenes para freír y aparatos similares</p>		



Imagen (únicamente como referencia)

FICHAS TÉCNICAS DE LOS BIENES

**EQUIPAMIENTO “CASA CENZONTLE”**

Nº. Partida	126	Concepto	Tabla para picar
Descripción General del Equipo	Tabla para picar alimentos.		
Características	Deberá estar fabricada en polietileno, rectangular con bordes redondeados, con las siguientes medidas: 12x18x1/2pg / 30.5x45x1 cm, deberán de ser de diferentes colores.		
Función o Uso	Tabla para picar alimentos.		
Norma Oficial	NOM-050-SCFI-2004. Información Comercial- Etiquetado General de Productos.		



Imagen (únicamente como referencia)

FICHAS TÉCNICAS DE LOS BIENES

**EQUIPAMIENTO "CASA CENZONTLE"**

Nº. Partida	127	Concepto	Vaso
Descripción General del Equipo	Vaso de plástico.		
Características	Deberá estar fabricado en policarbonato, con una capacidad de 12oz, transparente Premium.		
Función o Uso	Utilizado para bebidas.		
Norma Oficial	NOM-050-SCFI-2004. Información Comercial- Etiquetado General de Productos.		



Imagen (únicamente como referencia)